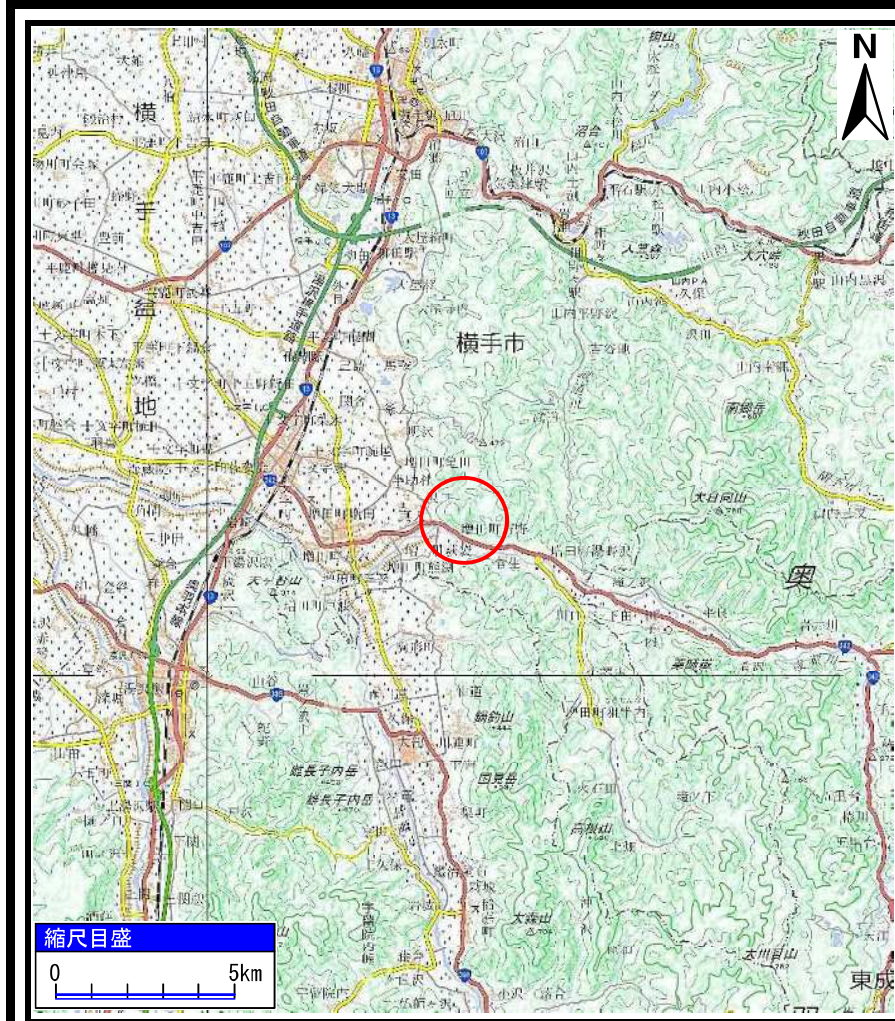
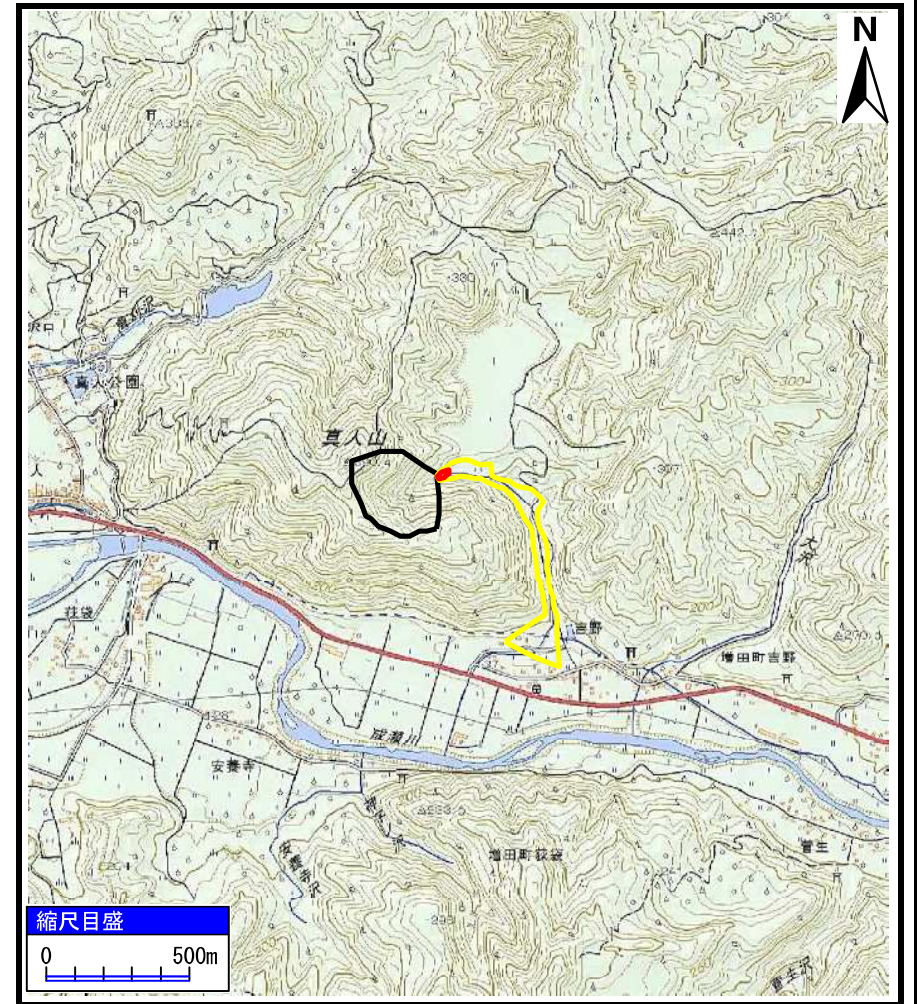


土砂災害警戒区域等の指定の公示に係る図書（その1）



(1/200,000)



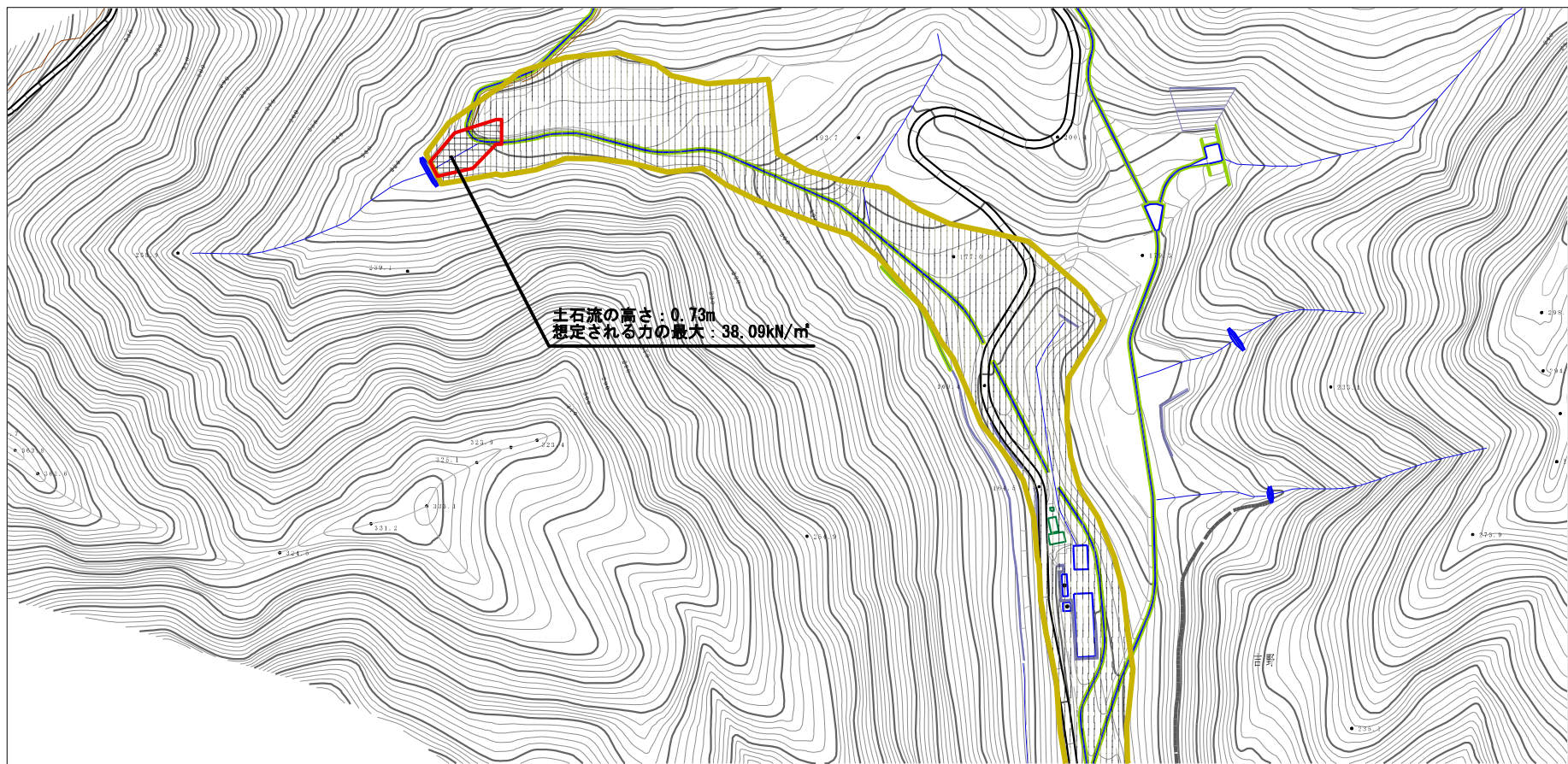
(1/25,000)

様式-1 (土)
土砂災害警戒区域・土砂災害特別警戒区域 位置図

自然現象の種類	土石流
溪流番号	441-I-026
溪流名	吉野沢2
所在地	秋田県横手市増田町吉野字水上沢、愛染及び村ノ後

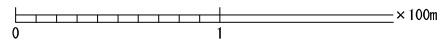
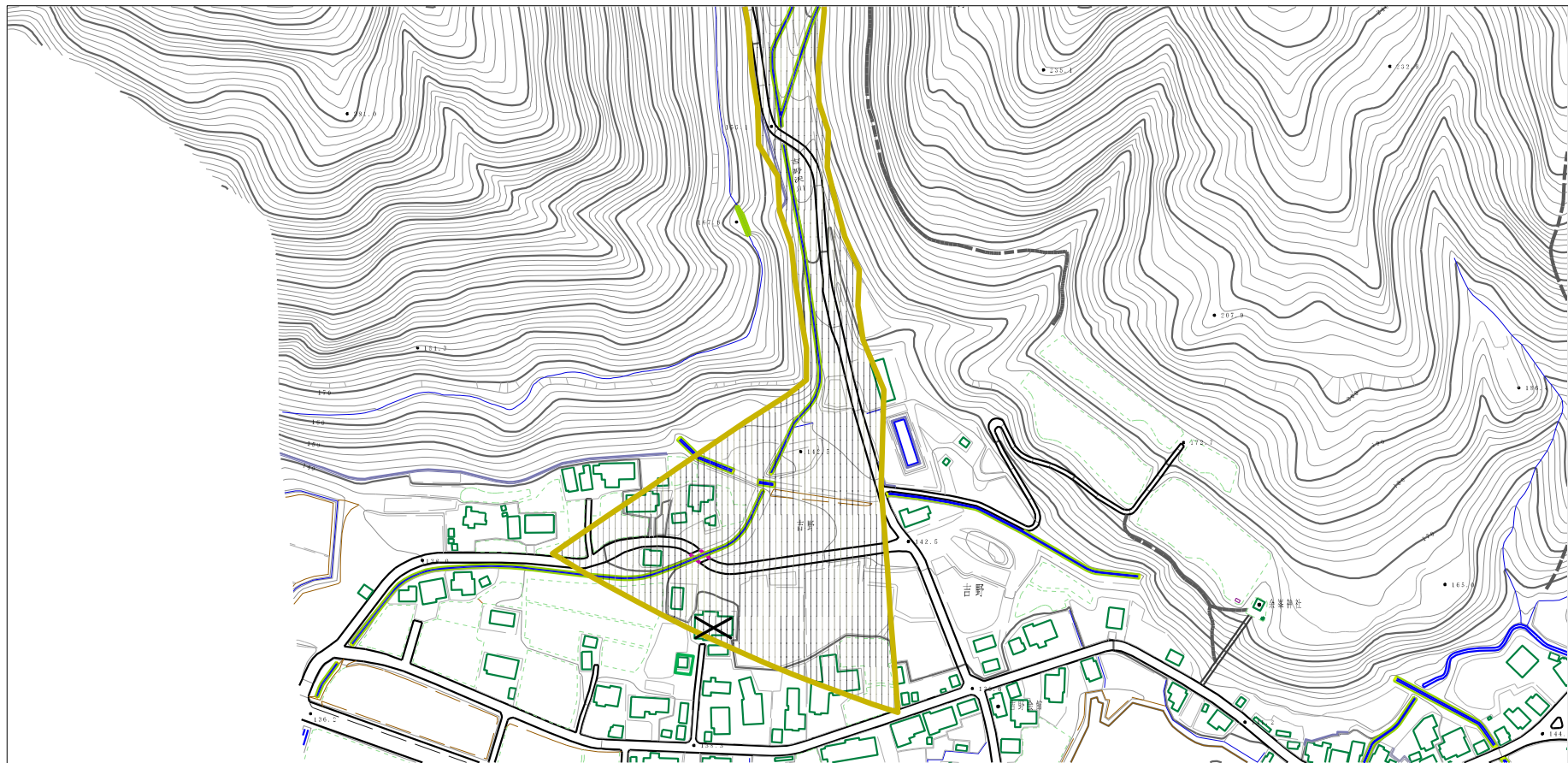
この地図は、国土地理院長の承認を得て、同院発行の電子地形図25000及び電子地形図20万を複製したものである。（承認番号 令元情複、第348号）

土砂災害警戒区域等の指定の公示に係る図書（その2）



様式-2（土） 土砂災害警戒区域・土砂災害特別警戒区域 区域図	土砂災害防止法施行令第2条の基準に該当する区域		N 縮尺 1:2,500	自然現象の種類	土石流	溪流番号	441-I-026
	土砂災害防止法施行令第3条の基準に該当する区域			告示番号	第64号	溪流名	吉野沢2
	それ以外の区域			告示年月日	令和2年2月18日	所在地	秋田県横手市増田町吉野宇水上沢、愛染及び村ノ後

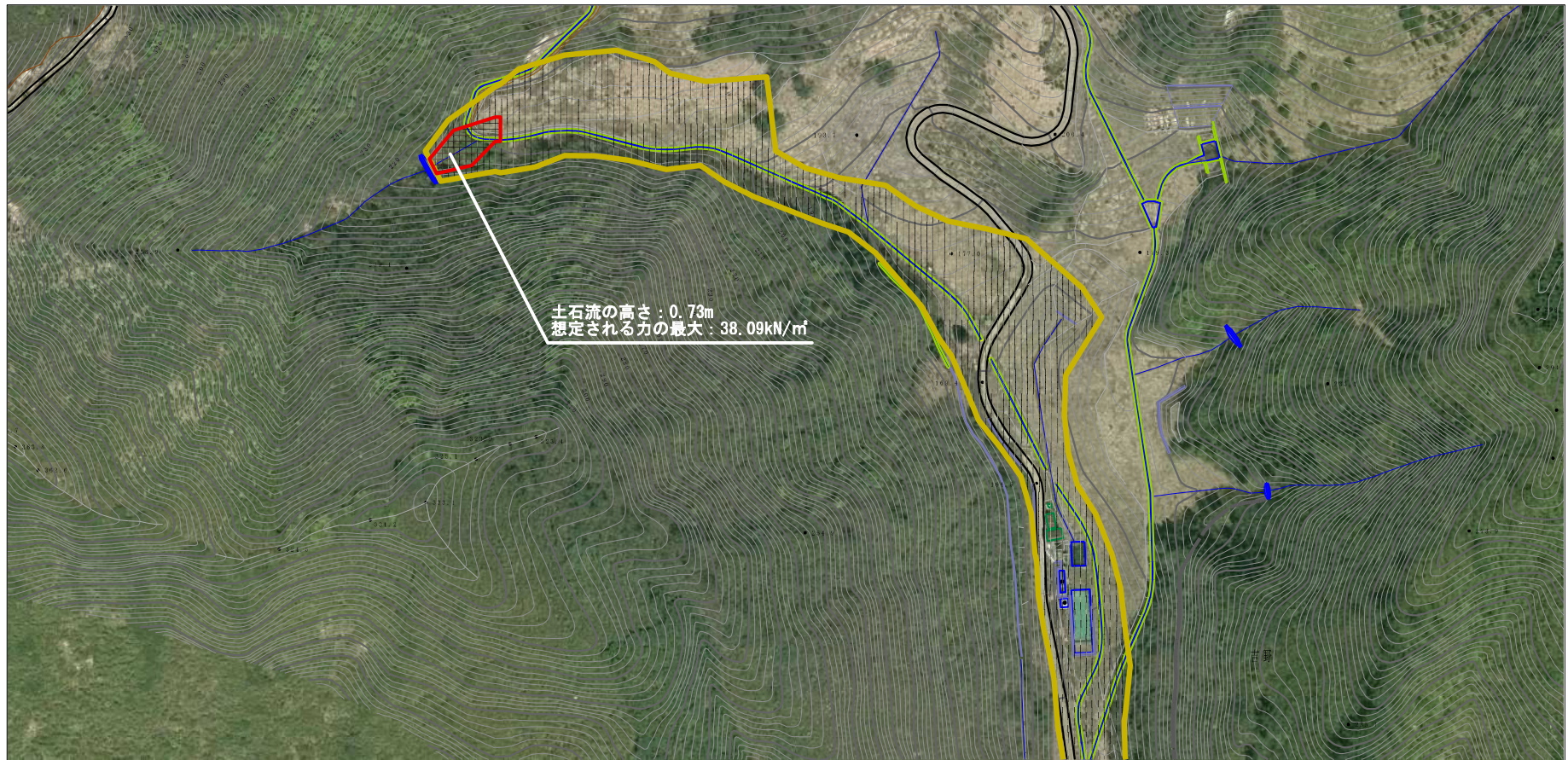
土砂災害警戒区域等の指定の公示に係る図書（その2）



注) 図面上で×印は、今回の調査結果、移転し無くなっている家屋等を示す

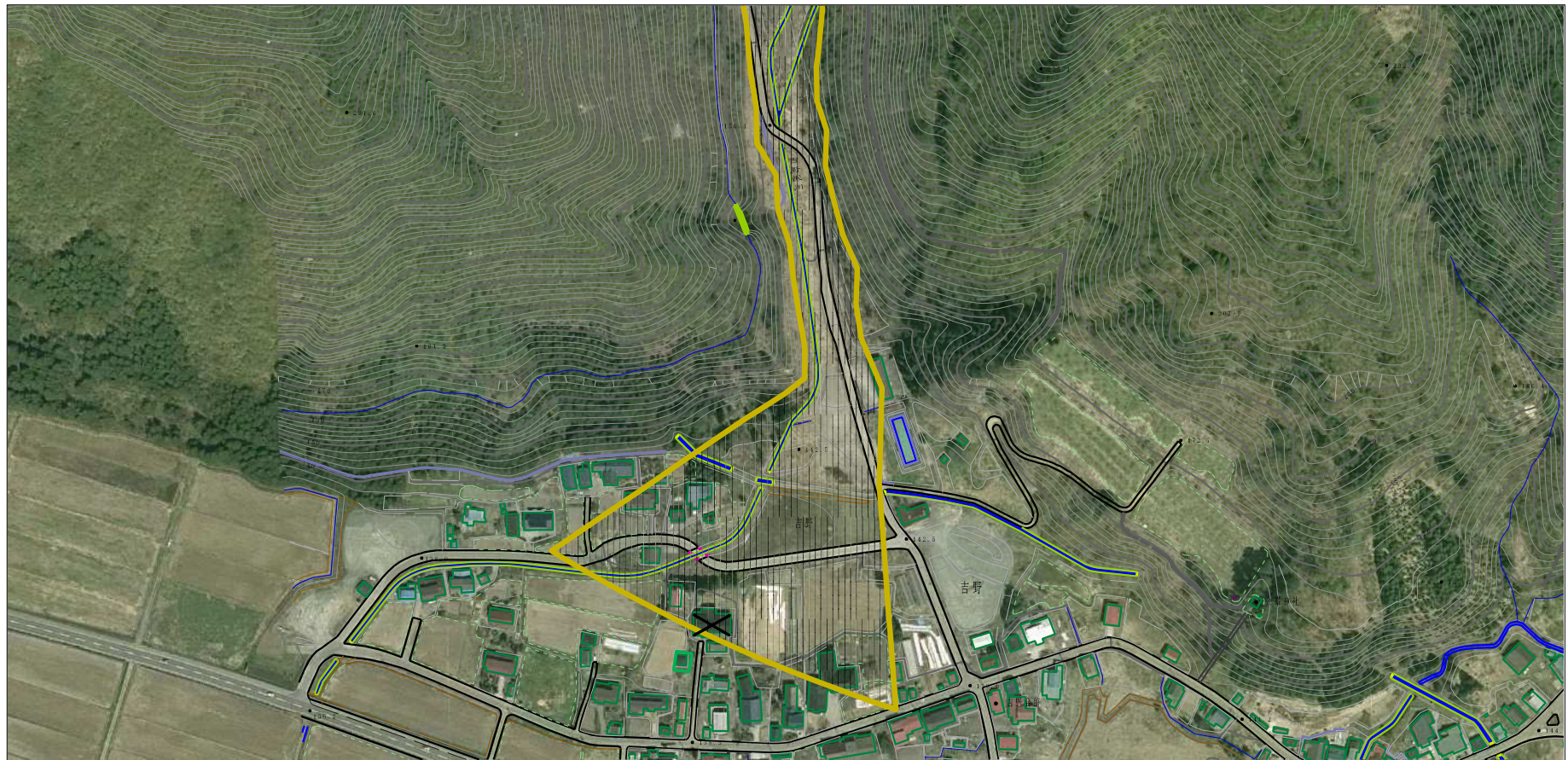
様式-2 (土) 土砂災害警戒区域・土砂災害特別警戒区域 区域図	土砂災害防止法施行令第2条の基準に該当する区域		N 縮尺 1:2,500	自然現象の種類	土石流	溪流番号	441-I-026
	土砂災害防止法施行令第3条の基準に該当する区域			告示番号	第64号	溪流名	吉野沢2
	それ以外の区域			告示年月日	令和2年2月18日	所在地	秋田県横手市増田町吉野宇水上沢、愛染及び村ノ後

土砂災害警戒区域等の指定の公示に係る図書（その2）



様式-2 (土) 土砂災害警戒区域・土砂災害特別警戒区域 区域図	土砂災害防止法施行令第2条の基準に該当する区域		N 縮尺 1:2,500	自然現象の種類	土石流	溪流番号	441-I-026
	土砂災害防止法施行令第3条の基準に該当する区域			告示番号	第64号	溪流名	吉野沢2
	それ以外の区域			告示年月日	令和2年2月18日	所在地	秋田県横手市増田町吉野宇水上沢、愛染及び村ノ後

土砂災害警戒区域等の指定の公示に係る図書（その2）



注) 図面上で×印は、今回の調査結果、移転し無くなっている家屋等を示す

様式-2 (土) 土砂災害警戒区域・土砂災害特別警戒区域 区域図	土砂災害防止法施行令第2条の基準に該当する区域		N 縮尺 1:2,500	自然現象の種類	土石流	溪流番号	441-I-026
	土砂災害防止法施行令第3条の基準に該当する区域			告示番号	第64号	溪流名	吉野沢2
	それ以外の区域			告示年月日	令和2年2月18日	所在地	秋田県横手市増田町吉野字水上沢、愛染及び村ノ後

441-I-026/吉野沢2

横断測線の区間	土石流の力 (kN/m ²)	土石流の高さ (m)	区分
0~1	38.09	0.73	R
1~2	17.78	0.49	R
2~3	15.51	0.45	R
3~4	8.34	0.34	Y
4~5	5.30	0.30	Y
5~6	4.11	0.29	Y
6~7	5.36	0.41	Y
7~8	4.67	0.43	Y
8~9	3.73	0.44	Y
9~10	6.78	0.73	Y
10~11	7.14	0.74	Y
11~12	9.30	0.74	Y
12~13	10.89	0.72	Y
13~14	5.37	0.37	Y
14~15	10.65	0.61	Y
15~16	9.62	0.56	Y
16~17	10.22	0.59	Y
17~18	5.64	0.36	Y
18~19	5.72	0.36	Y
19~20	5.79	0.36	Y
20~21	5.35	0.37	Y
21~22	4.88	0.39	Y
22~23	4.35	0.41	Y
23~24	3.83	0.44	Y
24~25	3.61	0.45	Y
25~26	3.57	0.45	Y
26~27	3.56	0.45	Y
27~28	4.88	0.63	Y
28~29	3.16	0.47	Y
29~30	2.90	0.48	Y

横断測線の区間	土石流の力 (kN/m ²)	土石流の高さ (m)	区分
30~31	2.66	0.49	Y
31~32	2.58	0.50	Y
32~33	2.12	0.53	Y
33~34	2.64	0.47	Y
34~35	2.68	0.47	Y
35~36	2.66	0.47	Y
36~37	2.67	0.47	Y
37~38	2.77	0.46	Y
38~39	4.20	0.61	Y
39~40	5.18	0.78	Y
40~41	2.92	0.46	Y
41~42	2.98	0.46	Y
42~43	6.72	0.76	Y
43~44	4.03	0.68	Y
44~45	4.22	0.70	Y
45~46	2.06	0.55	Y
46~47	2.17	0.54	Y
47~48	1.93	0.56	Y
48~49	1.84	0.57	Y

凡例

区域種別		区分
土砂災害防止法施行令第二条の基準に該当する区域 (土砂災害防止法施行令第三条の基準に該当する区域を除く)		Y
土砂災害防止法施行令第二条・第三条の基準に該当する区域	土石流の高さが1mを超える場合、土石等の移動による力が50kN/m ² を超える区域	R
	土石流の高さが1mを超える場合、土石等の移動による力が50kN/m ² を超えない区域	R
	その他の区域	R

※ Rのみ、各区分における土石流の力(kN/m²)及び土石流の高さ(m)の最大値を赤く図示している