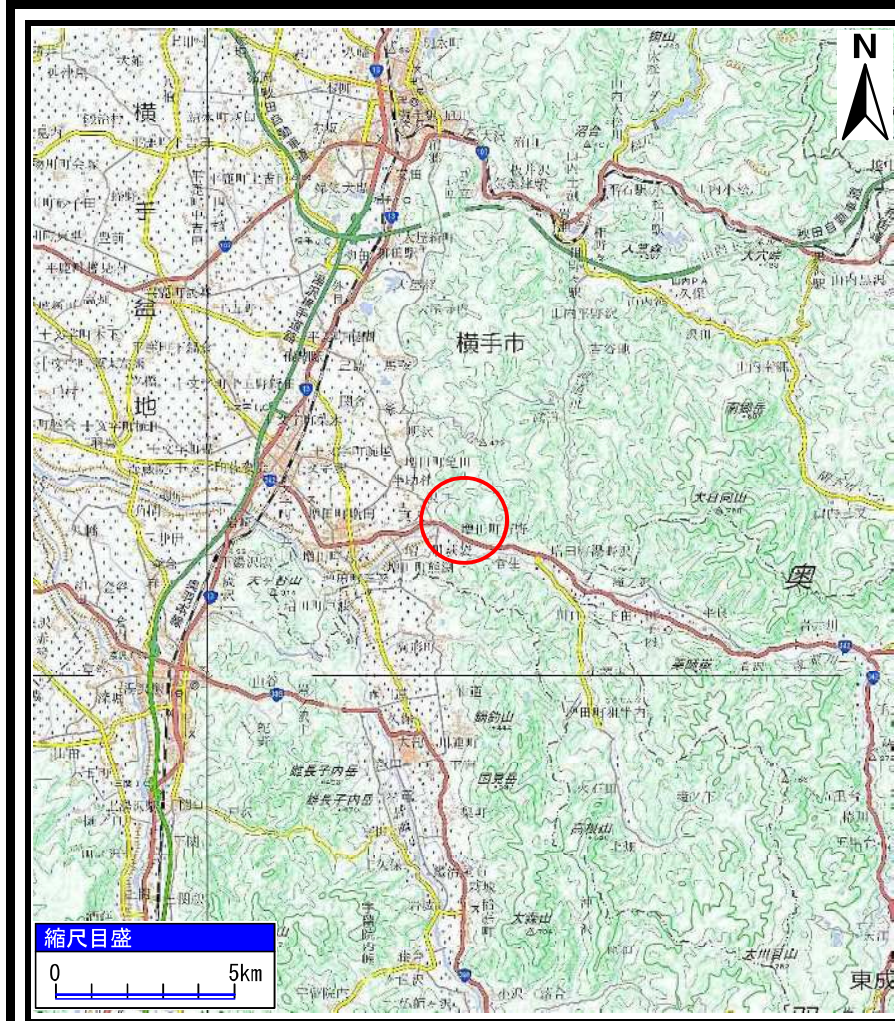
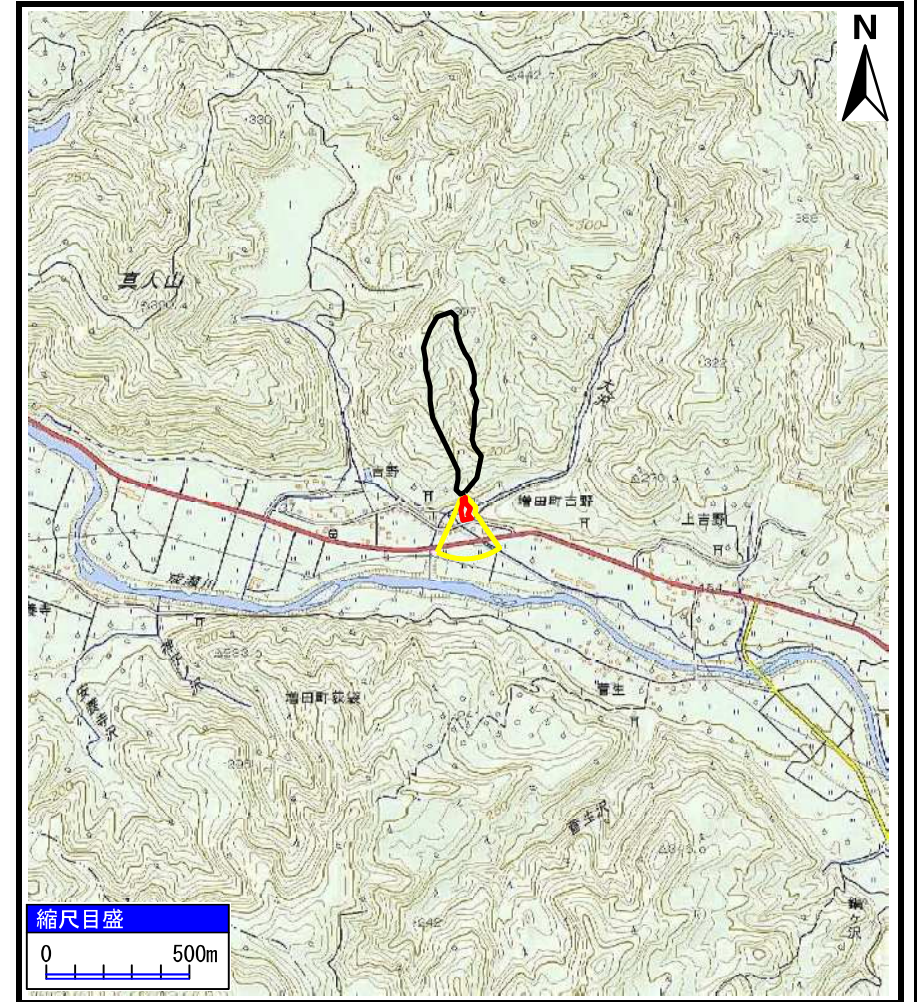


土砂災害警戒区域等の指定の公示に係る図書（その1）



(1/200,000)



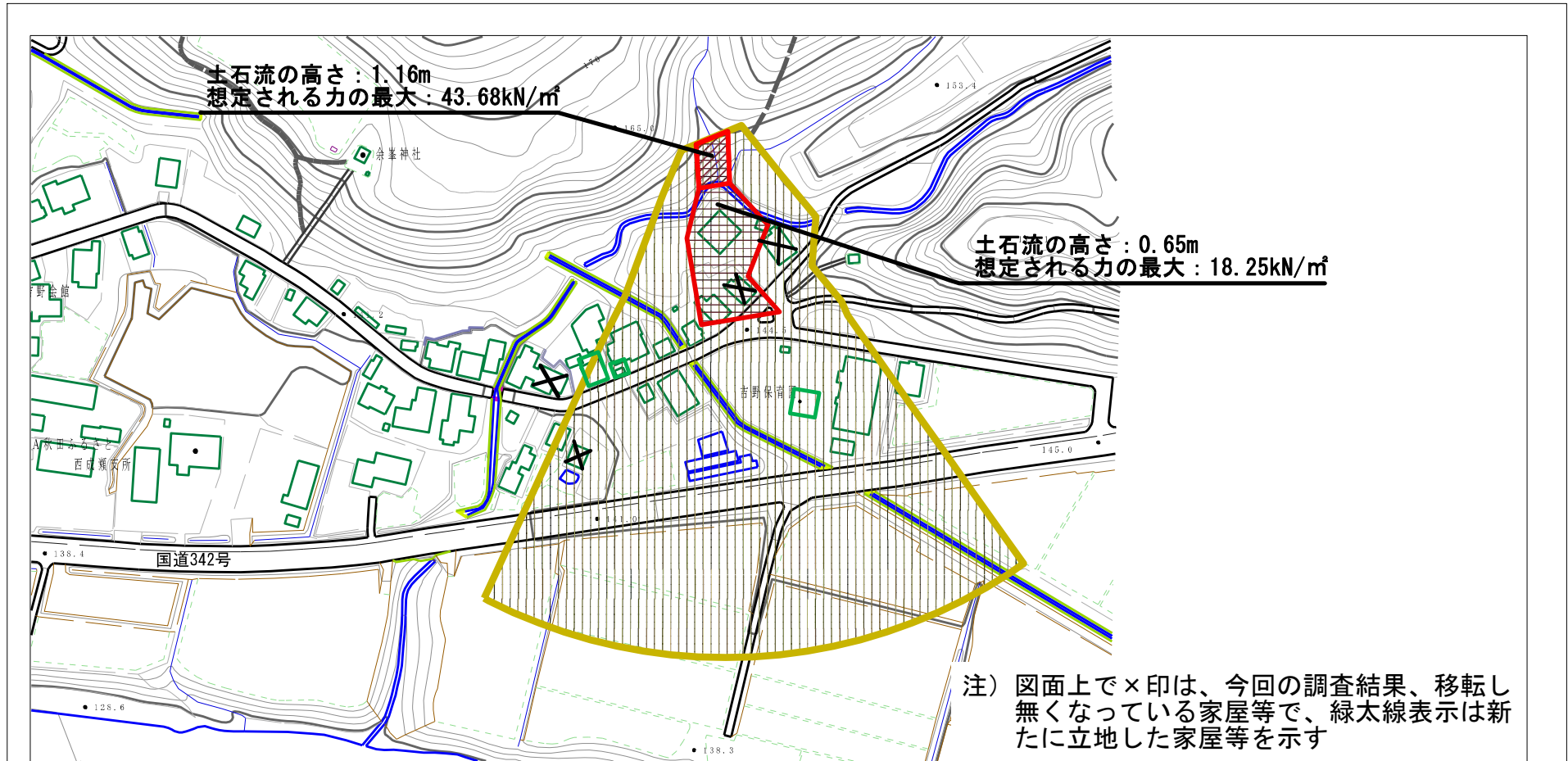
(1/25,000)

様式-1 (土)
土砂災害警戒区域・土砂災害特別警戒区域 位置図

自然現象の種類	土石流
溪流番号	441-I-024
溪流名	宇土ヶ沢
所在地	秋田県横手市増田町吉野字大沢、上吉野、中嶋ノ上及び中嶋

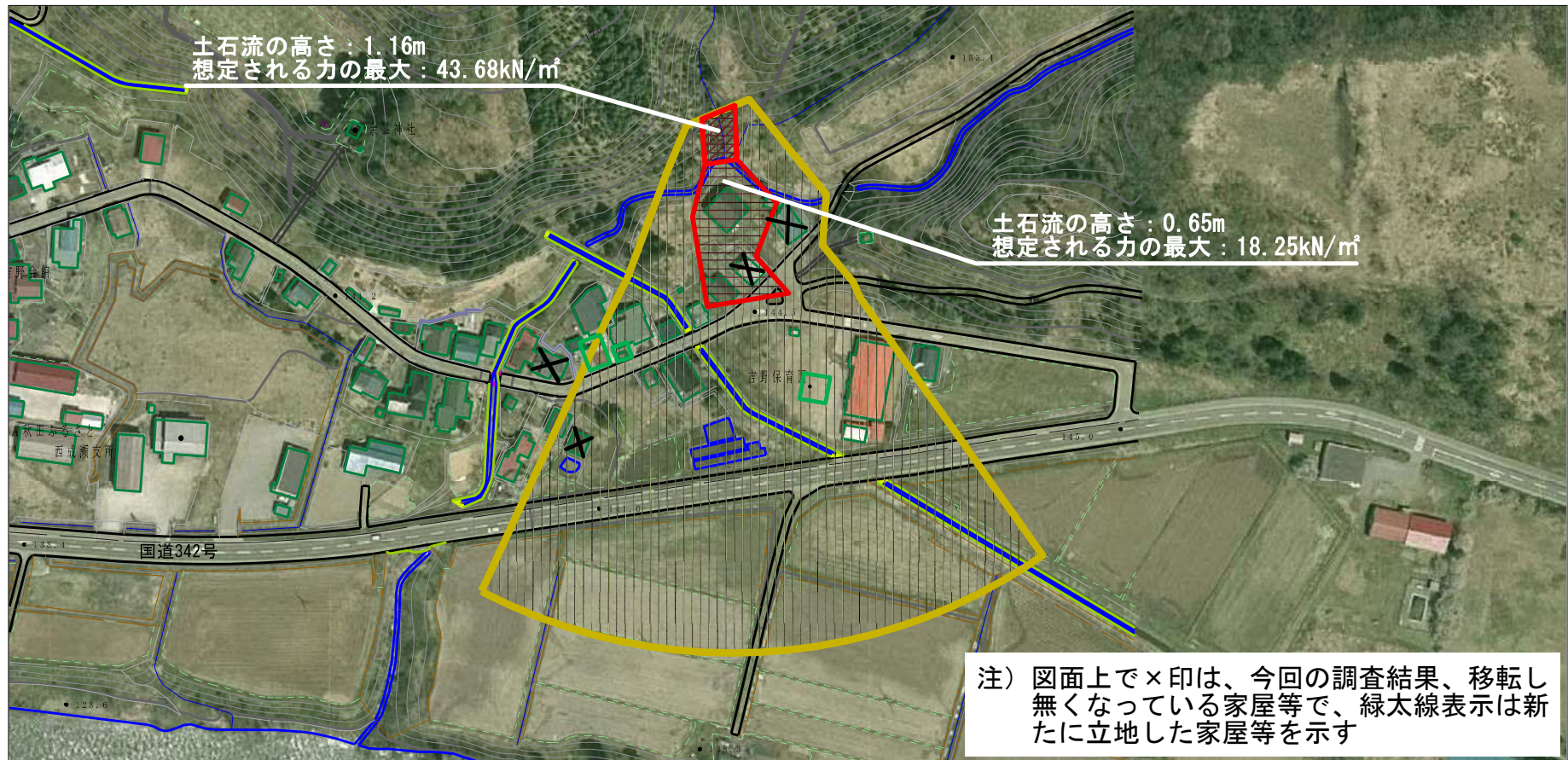
この地図は、国土地理院長の承認を得て、同院発行の電子地形図25000及び電子地形図20万を複製したものである。（承認番号 令元情複、第348号）

土砂災害警戒区域等の指定の公示に係る図書（その2）



様式-2 (土) 土砂災害警戒区域・土砂災害特別警戒区域 区域図	土砂災害防止法施行令第二条の基準に該当する区域		N 縮尺 1:2,500	自然現象の種類	土石流	溪流番号	441-I-024
	土砂災害防止法施行令第三条の基準に該当する区域	土石流の高さが1mを超える場合、土石等の移動による力が50kN/m ² を超える区域		告示番号	第64号	溪流名	宇土ヶ沢
		土石流の高さが1mを超える場合、土石等の移動による力が50kN/m ² 以下の区域		告示年月日	令和2年2月18日	所在地	秋田県横手市増田町吉野字大沢、上吉野、中嶋ノ上及び中嶋
それ以外の区域							

土石災害警戒区域等の指定の公示に係る図書（その2）



様式-2 (土)

土石災害警戒区域・土石災害特別警戒区域
区域図

土石災害防止法施行令第二条の基準に該当する区域

土石流の高さが1mを超える場合、土石等の移動による力が50kN/m²を超える区域

土石流の高さが1mを超える場合、土石等の移動による力が50kN/m²以下の区域

それ以外の区域



縮尺
1:2,500

自然現象
の種類

告示番号

告示年月日

土石流

第64号

令和2年2月18日

溪流番号

溪流名

所在地

441-I-024

宇土ヶ沢

秋田県横手市増田町吉野字大沢、上吉野、中嶋ノ上及び中嶋

