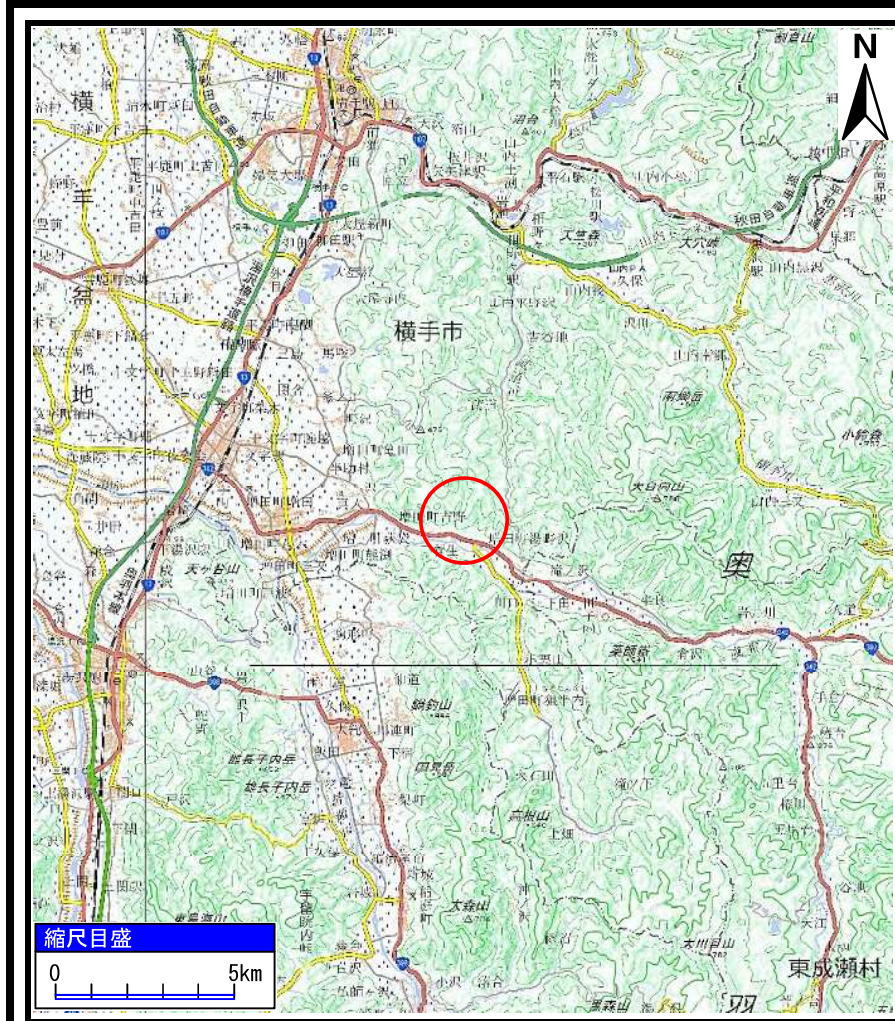
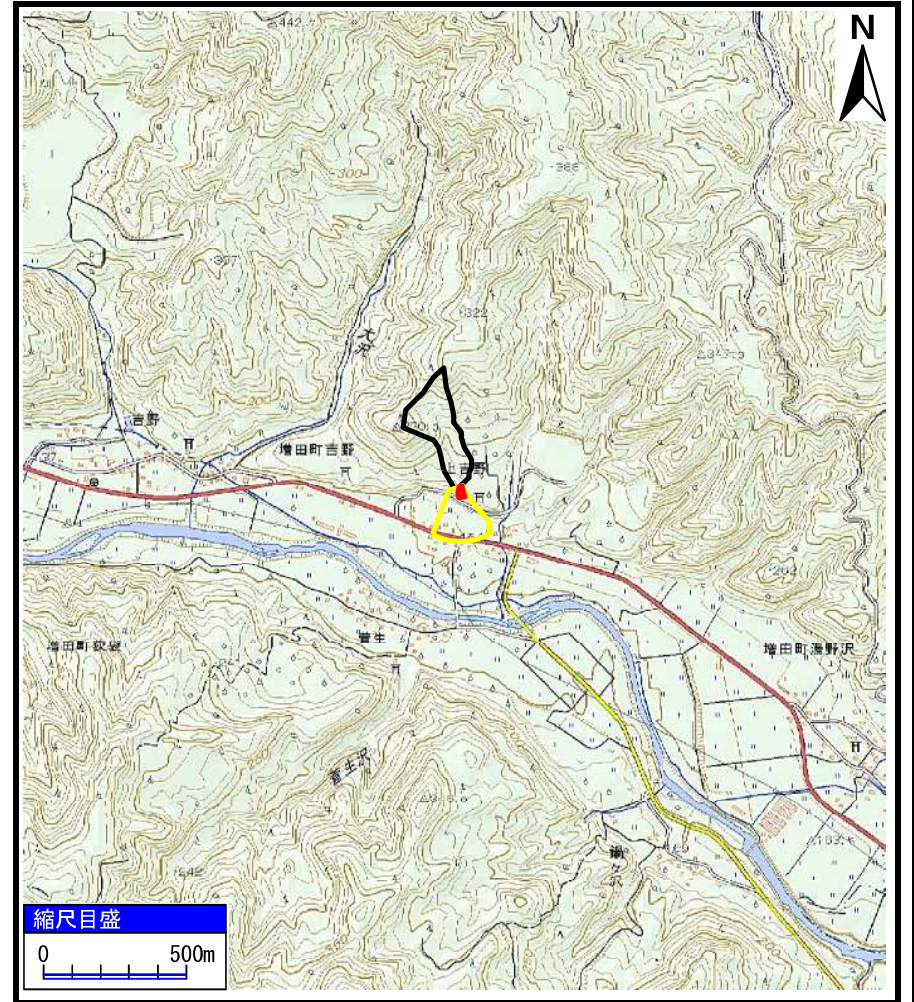


土砂災害警戒区域等の指定の公示に係る図書（その1）



(1/200,000)



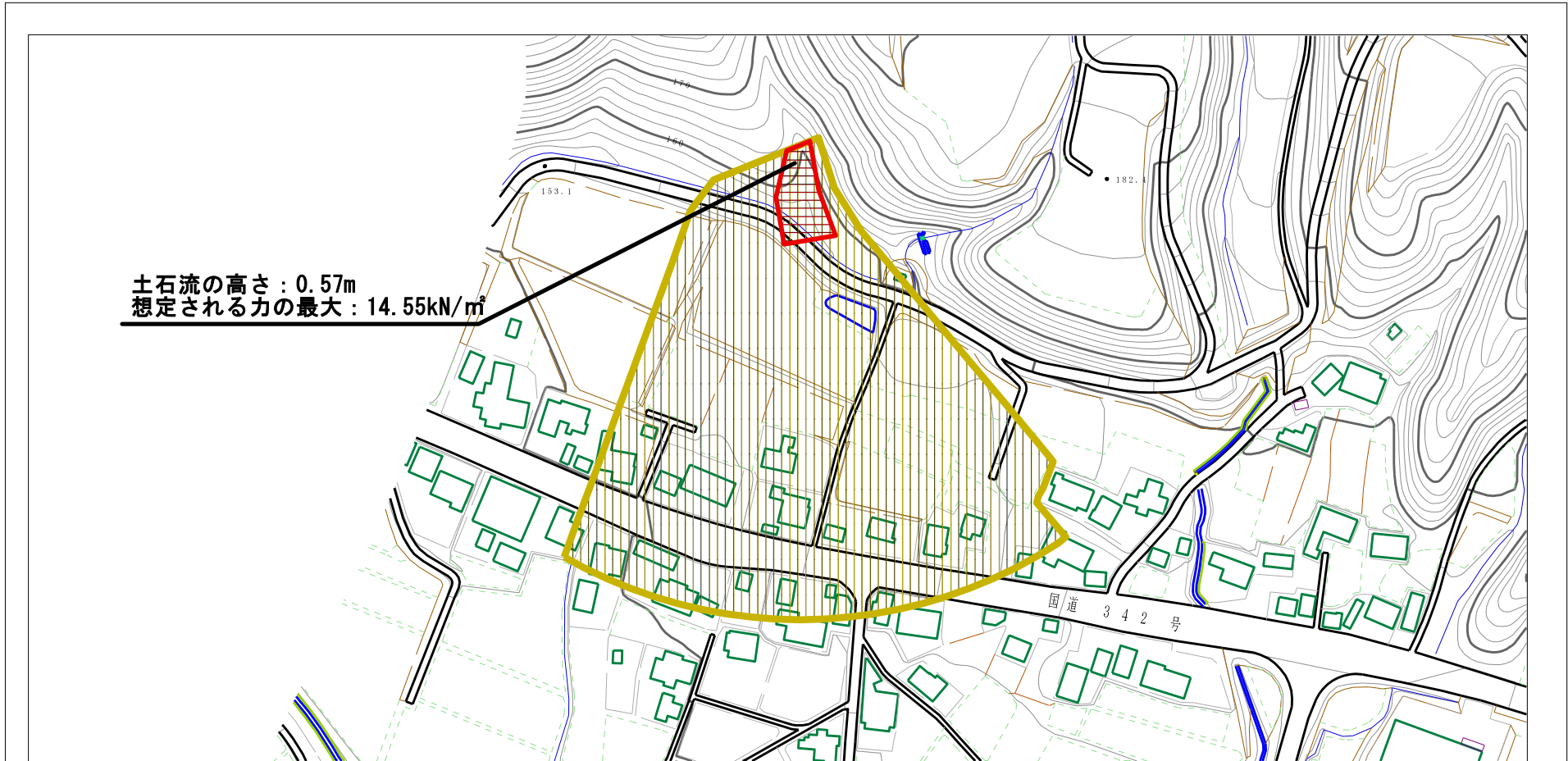
(1/25,000)

様式-1 (土)
土砂災害警戒区域・土砂災害特別警戒区域 位置図

自然現象の種類	土石流
溪流番号	441-I-022
溪流名	上吉野沢2
所在地	秋田県横手市増田町吉野字漆沢、上吉野及び村向

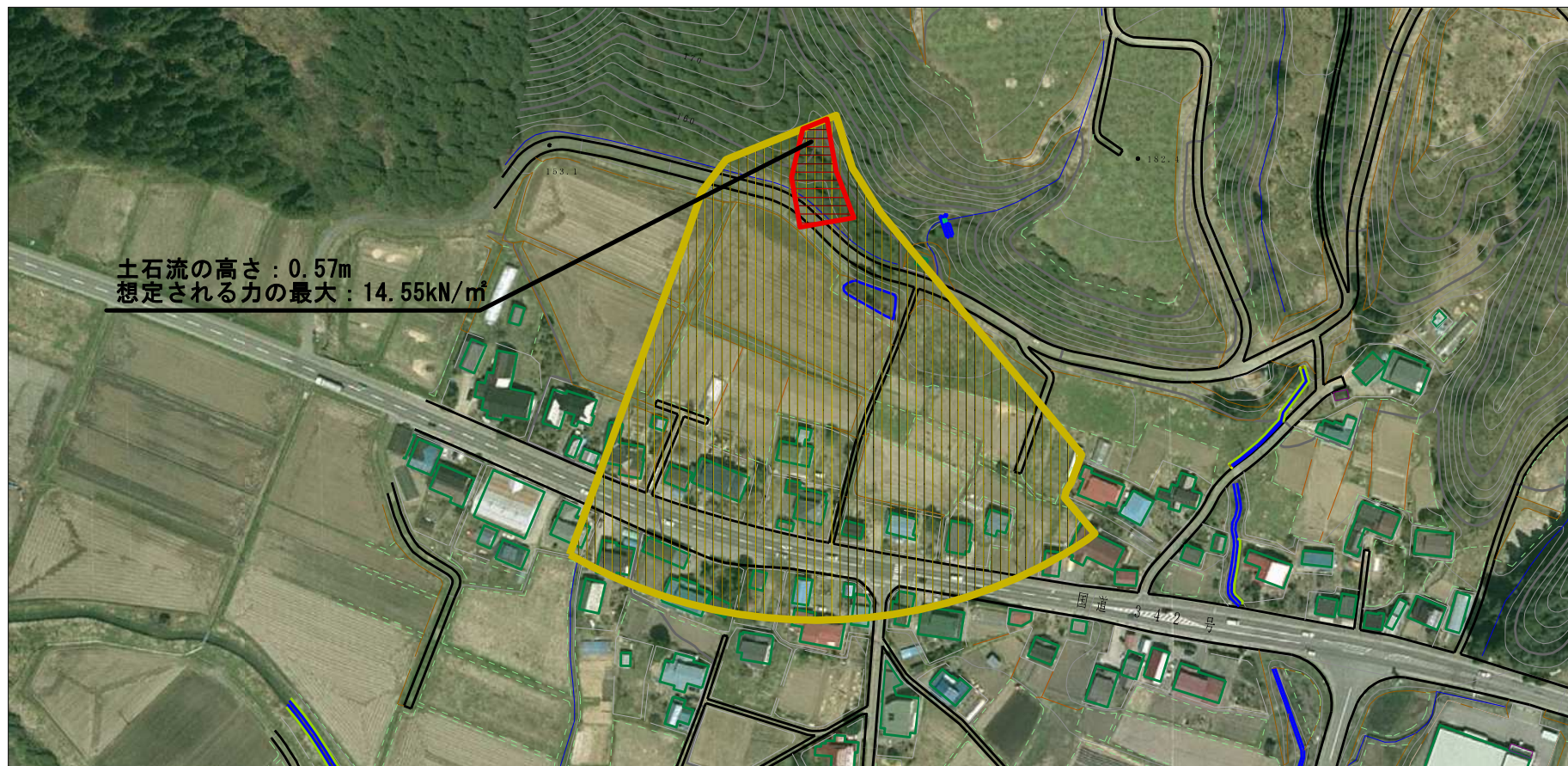
この地図は、国土地理院長の承認を得て、同院発行の電子地形図25000及び電子地形図20万を複製したものである。（承認番号 令元情複、第348号）

土砂災害警戒区域等の指定の公示に係る図書（その2）



様式-2（土） 土砂災害警戒区域・土砂災害特別警戒区域 区域図	土砂災害防止法施行令第二条の基準に該当する区域		 縮尺 1:2,500	自然現象の種類	土石流	溪流番号	441-I-022
	土砂災害防止法施行令第三条の基準に該当する区域	土石流の高さが1mを超える場合、土石等の移動による力が50kN/m ² を超える区域 土石流の高さが1mを超える場合、土石等の移動による力が50kN/m ² 以下の区域 それ以外の区域		告示番号	第64号	溪流名	上吉野沢2
			告示年月日	令和2年2月18日	所在地	秋田県横手市増田町吉野字漆沢、上吉野及び村向	

土砂災害警戒区域等の指定の公示に係る図書（その2）



様式-2（土） 土砂災害警戒区域・土砂災害特別警戒区域 区域図	土砂災害防止法施行令第二条の基準に該当する区域		N 縮尺 1:2,500	自然現象の種類	土石流	溪流番号	441-I-022
	土砂災害防止法施行令第三条の基準に該当する区域			告示番号	第64号	溪流名	上吉野沢2
	それ以外の区域			告示年月日	令和2年2月18日	所在地	秋田県横手市増田町吉野字漆沢、上吉野及び村向

