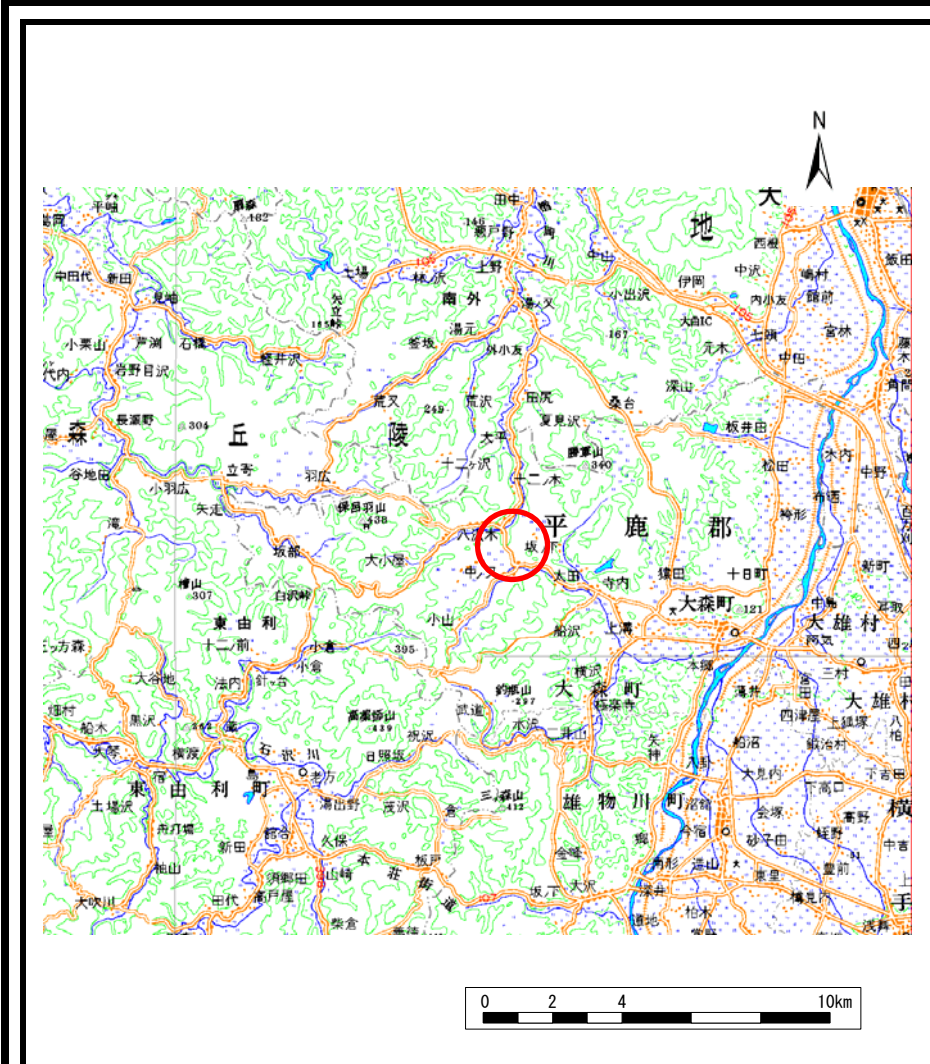
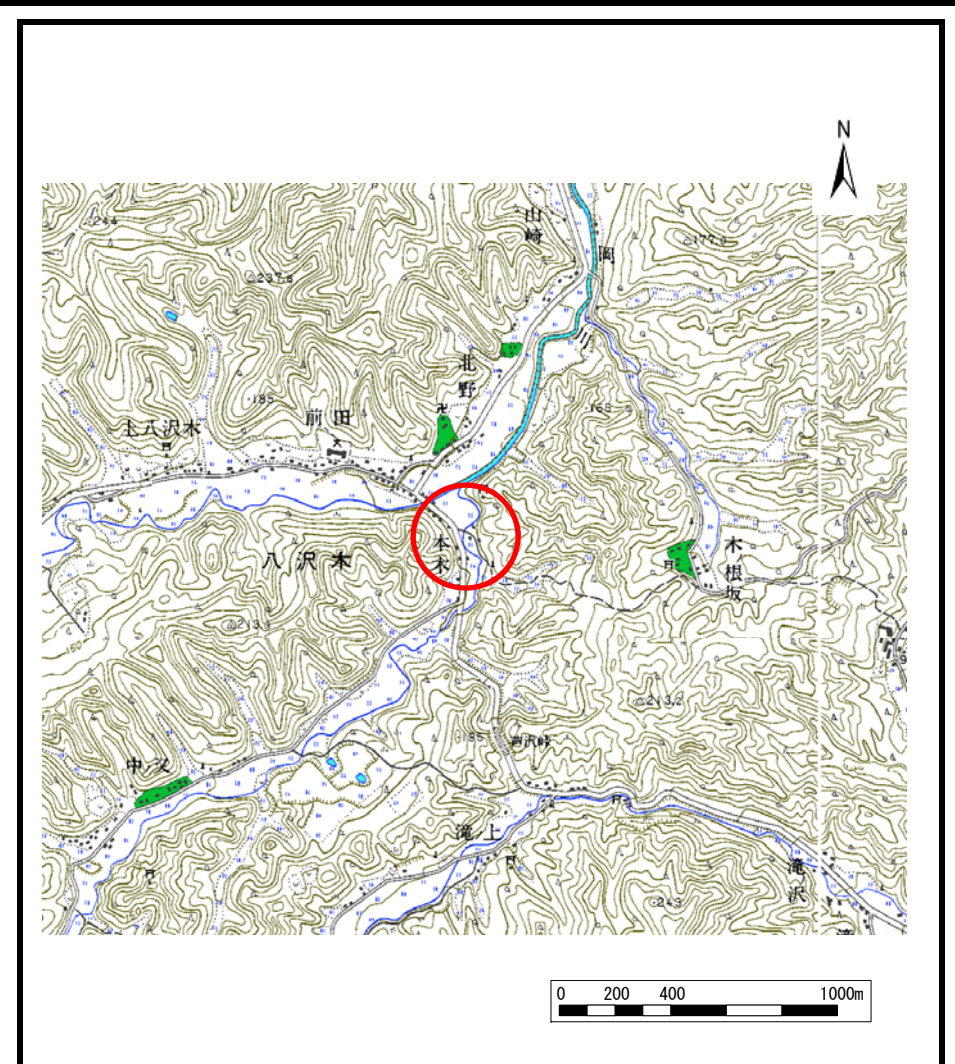


土砂災害警戒区域等の指定の公示に係る図書（その1）



(1/200,000)



(1/25,000)

様式-1 (土) 土砂災害警戒区域・土砂災害特別警戒区域 位置図	自然現象の種類	土石流
	溪流番号	444-II-068
	溪流名	東本木沢
	所在地	秋田県横手市大森町八沢木字本木及び樋下




この地図は、国土地理院長の承認を得て、同院発行の20万分の1地勢図及び2万5千分の1地形図を複製したものである。（認証番号 平23情復、第30号）

参考資料（その3）



0 1 × 100m

参考資料

土砂災害防止法施行令第二條の基準に該当する区域	土砂災害防止法施行令第二條の基準に該当する区域		N 縮尺 1:2,500	自然現象の種類	土石流	溪流番号	444-II-068
	土砂災害防止法施行令第三條の基準に該当する区域			告示番号	第494号	溪流名	東本木沢
	土砂災害防止法施行令第三條の基準に該当する区域			告示年月日	平成23年11月22日	所在地	秋田県横手市大森町 八沢木字本木及び樋下
	その他の区域	