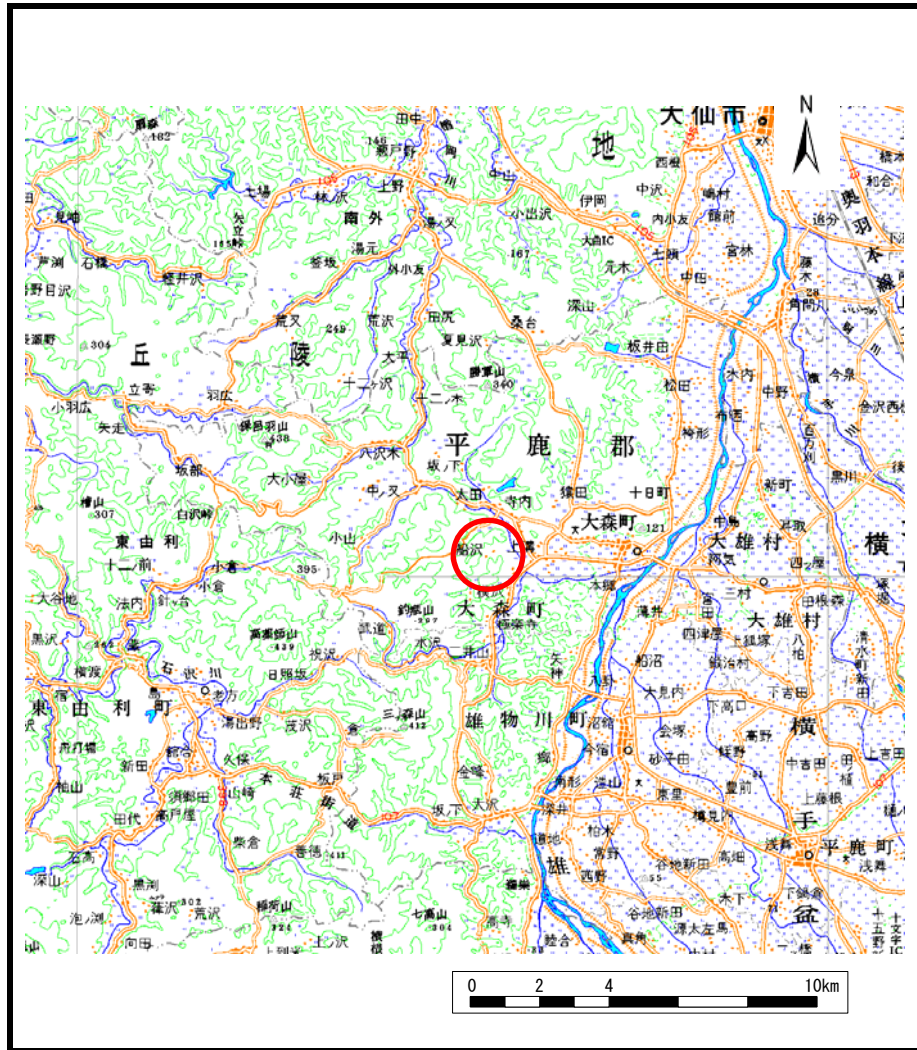
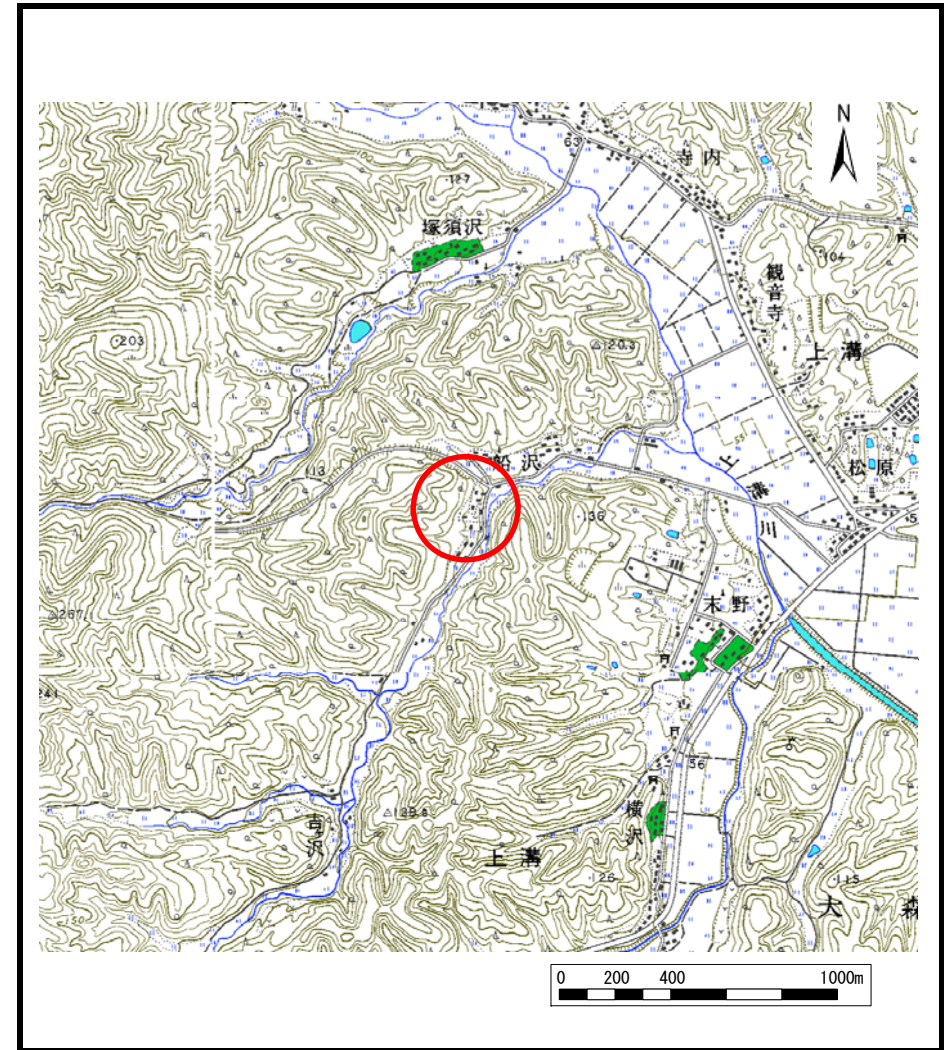


土砂災害警戒区域等の指定の公示に係る図書（その1）



(1/200,000)



(1/25,000)

様式-1 (土)
土砂災害警戒区域・土砂災害特別警戒区域 位置図

自然現象の種類

土石流

溪流番号

444-II-030

溪流名

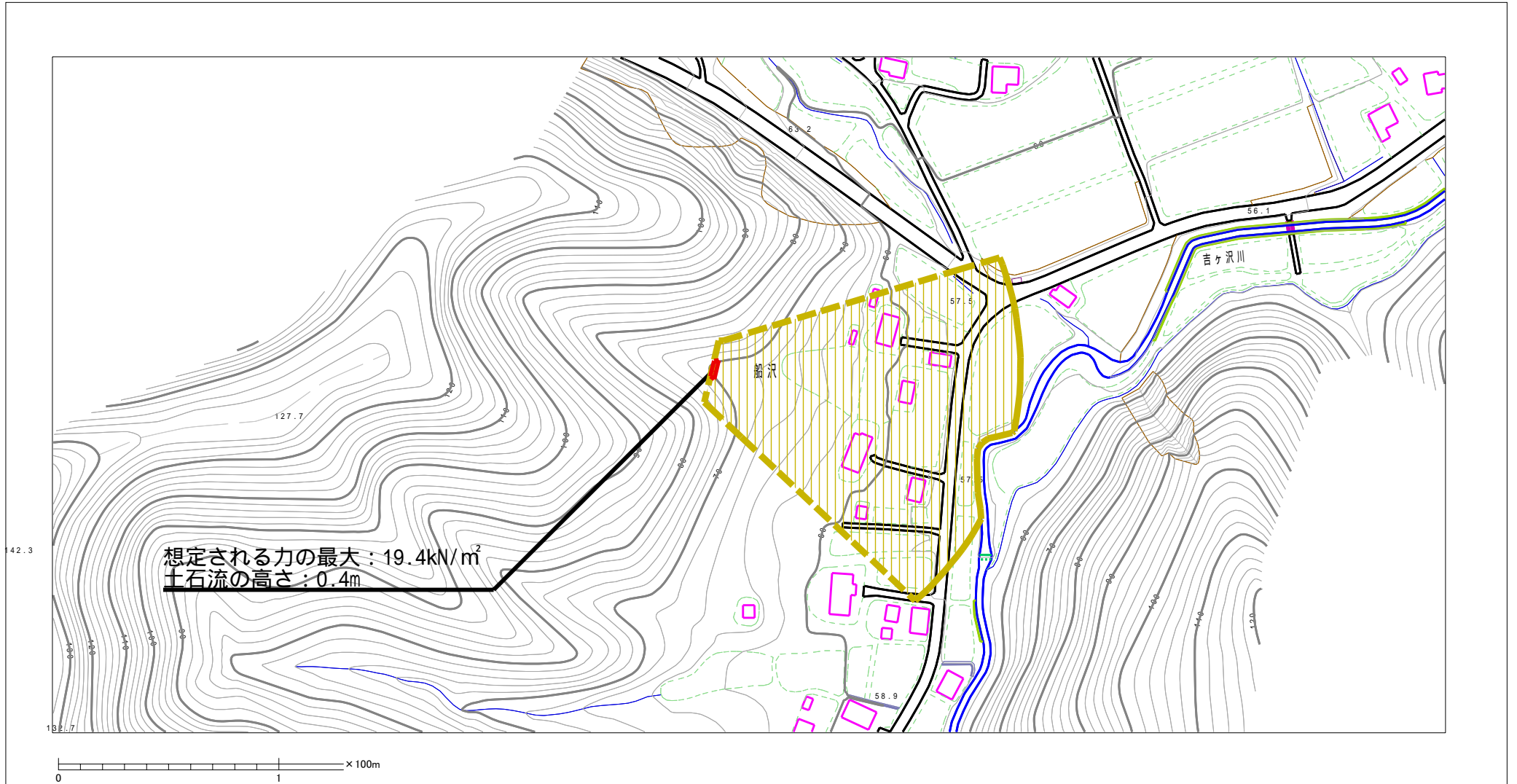
船沢3

所在地

秋田県横手市大森町上溝字船沢

この地図は、国土地理院長の承認を得て、同院発行の20万分の1地勢図及び2万5千分の1地形図を複製したものである。（認証番号 平23情復、第30号）

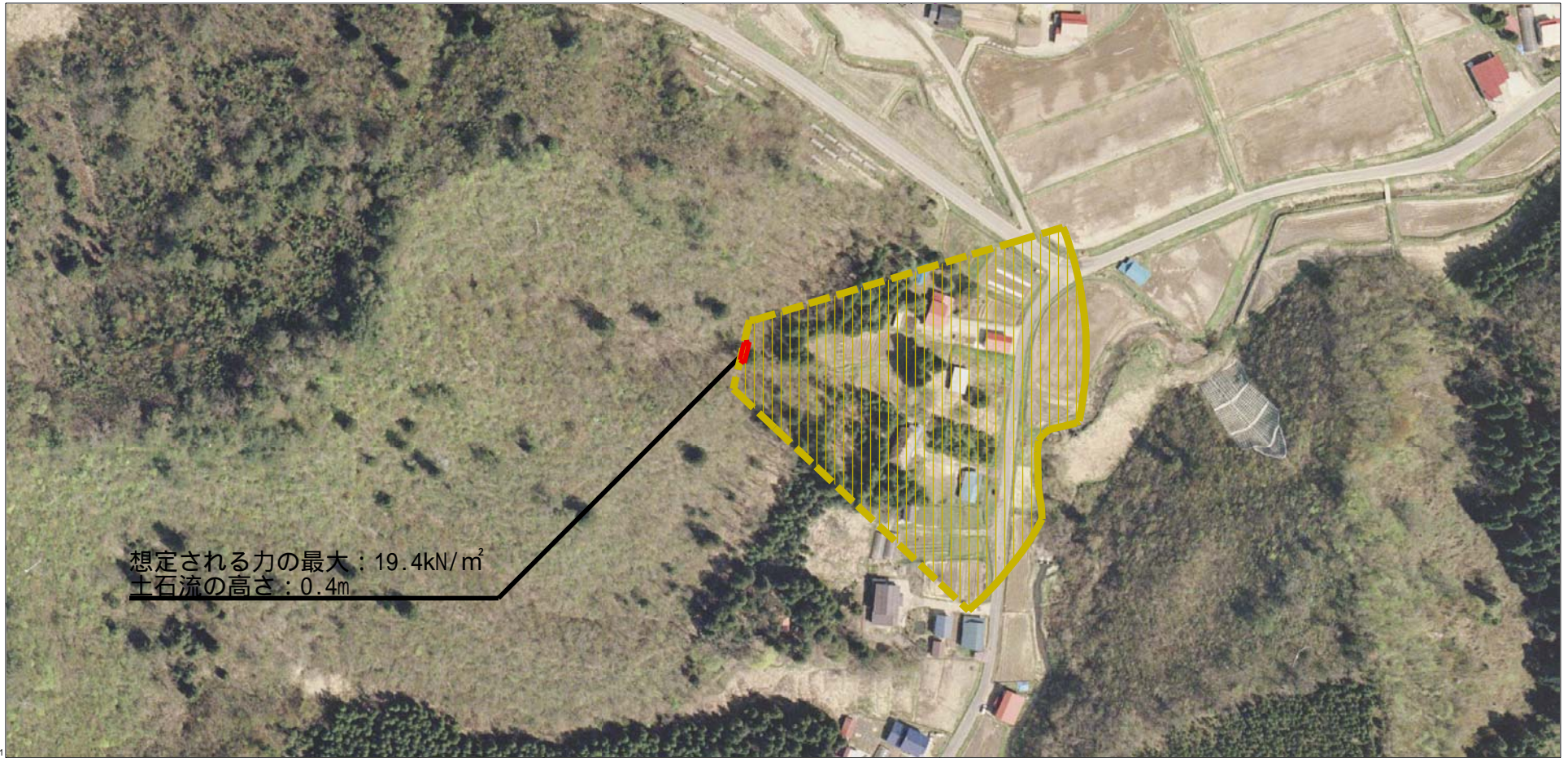
土砂災害警戒区域等の指定の公示に係る図書（その2）



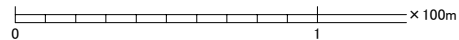
様式-2(土) 土砂災害警戒区域・土砂災害特別警戒区域図	土砂災害防止法施行令第二条の基準に該当する区域			N  縮尺 1:2,500	自然現象の種類	土石流	溪流番号	444-II-030
	土砂災害防止法施行令第三条の基準に該当する区域	土石流の高さが1mを超える場合、土石等の移動による力が50kN/m ² を超える区域			告示番号	第493号	溪流名	船沢3
		土石流の高さが1mを超える場合、土石等の移動による力が50kN/m ² を超えない区域			告示年月日	平成23年1月22日	所在地	秋田県横手市大森町上溝字船沢
	その他の区域							

参考資料 (その3)




142.3



想定される力の最大：19.4kN/m²
土石流の高さ：0.4m



参考資料

土砂災害防止法施行令第二條の基準に該当する区域	土砂災害防止法施行令第二條の基準に該当する区域		N 縮尺 1:2,500	自然現象の種類	土石流	溪流番号	444-II-030
	土砂災害防止法施行令第三條の基準に該当する区域			告示番号	第493号	溪流名	船沢3
	その他の区域			告示年月日	平成23年11月22日	所在地	秋田県横手市大森町上溝字船沢

