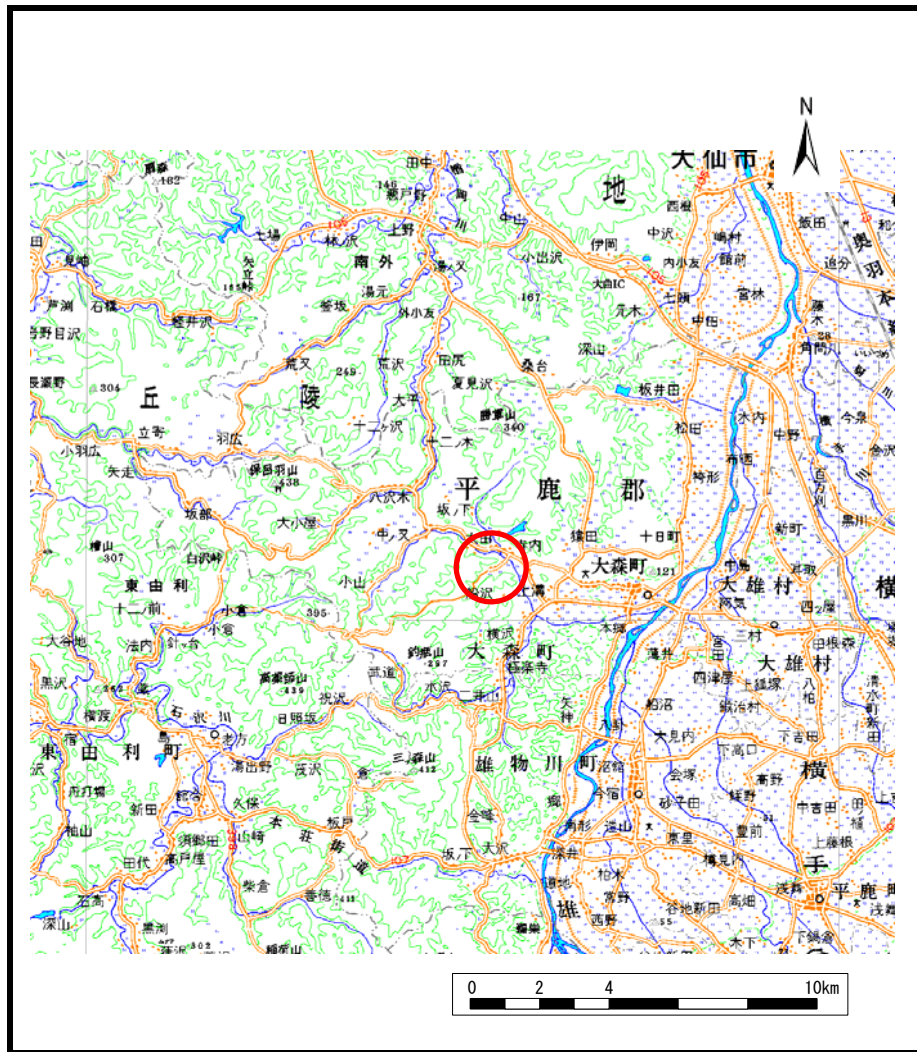
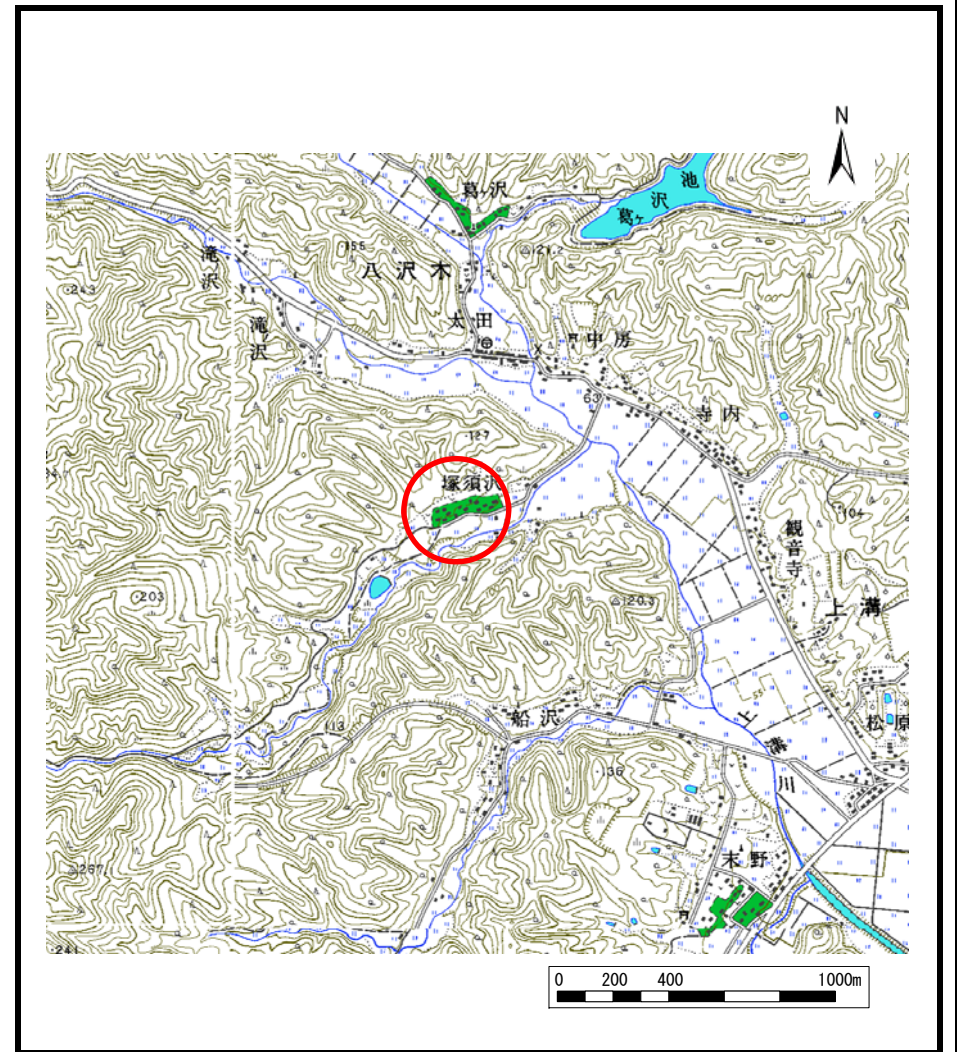


土砂災害警戒区域等の指定の公示に係る図書（その1）



(1/200,000)



(1/25,000)

様式-1 (土)
土砂災害警戒区域・土砂災害特別警戒区域 位置図

自然現象の種類

土石流

溪流番号

444-II-023

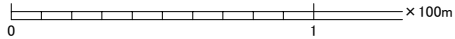
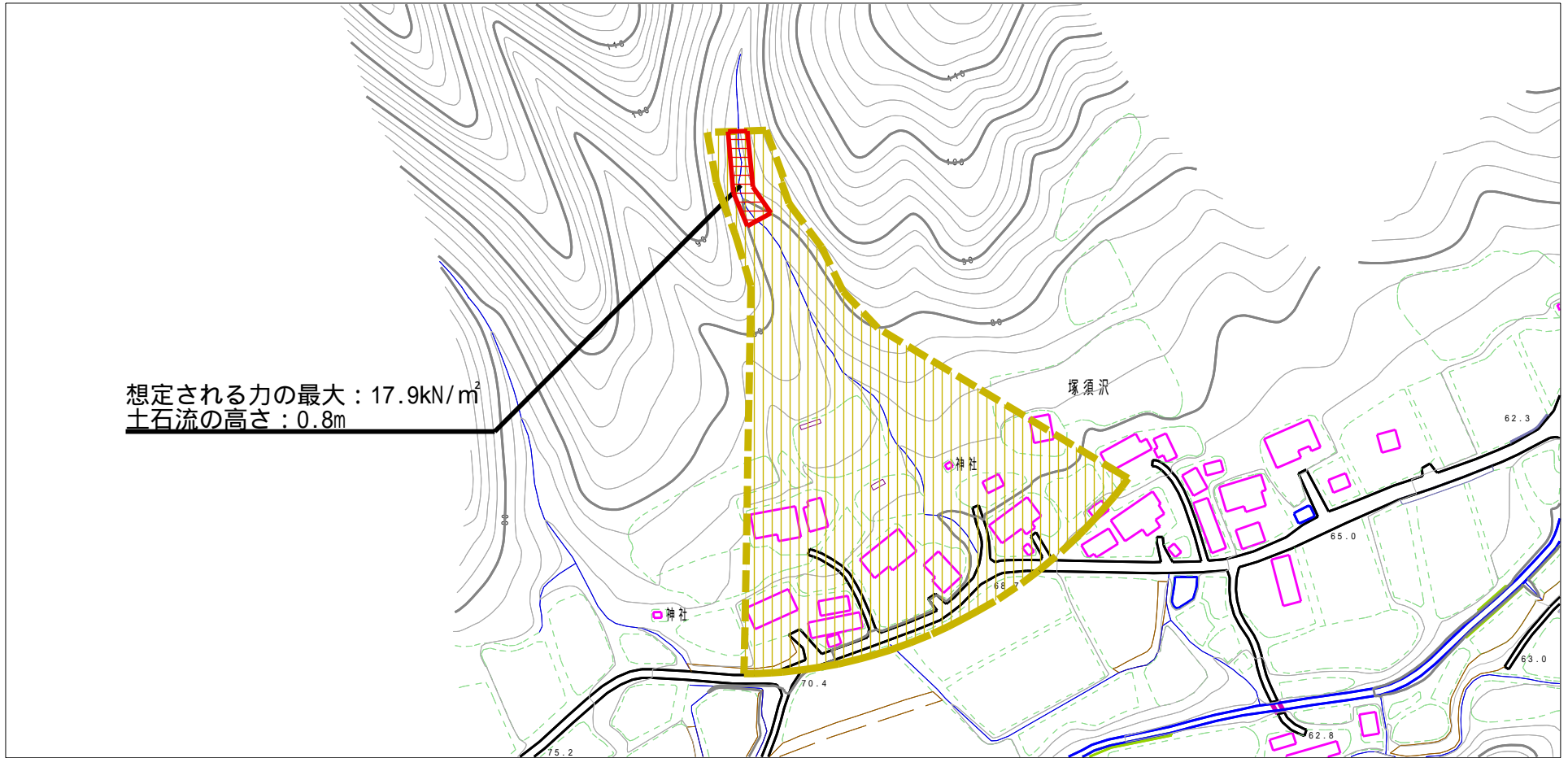
溪流名

塚須沢2

所在地

秋田県横手市大森町八沢木字白幡及び塚須沢

土砂災害警戒区域等の指定の公示に係る図書（その2）

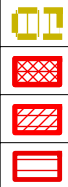


様式-2(土)

土砂災害警戒区域・土砂災害特別警戒区域図

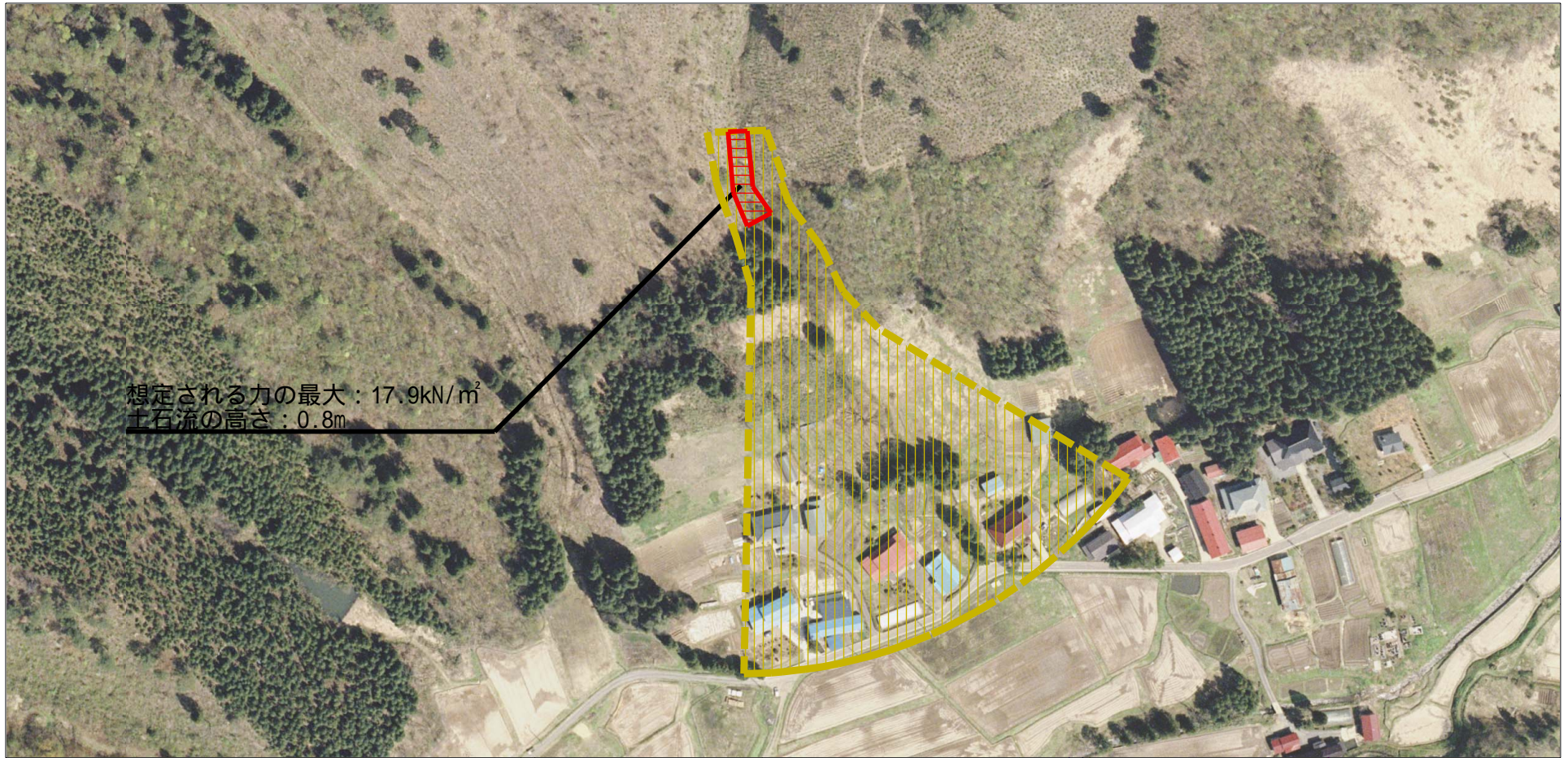
土砂災害防止法施行令第二条の基準に該当する区域

土砂災害防止法施行令第三条の基準に該当する区域
 土石流の高さが1mを超える場合、土石等の移動による力が50kN/m²を超える区域
 土石流の高さが1mを超える場合、土石等の移動による力が50kN/m²を超えない区域
 その他の区域

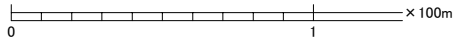


自然現象の種類	土石流	溪流番号	444-II-023
告示番号	第493号	溪流名	塚須沢2
告示年月日	平成23年11月22日	所在地	秋田県横手市大森町八沢木 字白幡及び塚須沢




参考資料 (その3)



想定される力の最大：17.9kN/m²
土石流の高さ：0.8m



参考資料

参考資料	土砂災害防止法施行令第二条の基準に該当する区域			N 縮尺 1:2,500	自然現象の種類	土石流	溪流番号	444-II-023
	土砂災害防止法施行令第三条の基準に該当する区域	土石流の高さが1mを超える場合、土石等の移動による力が50kN/m ² を超える区域			告示番号	第493号	溪流名	塚須沢2
		土石流の高さが1mを超える場合、土石等の移動による力が50kN/m ² を超えない区域			告示年月日	平成23年11月22日	所在地	秋田県横手市大森町八沢木 字白幡及び塚須沢
		その他の区域	