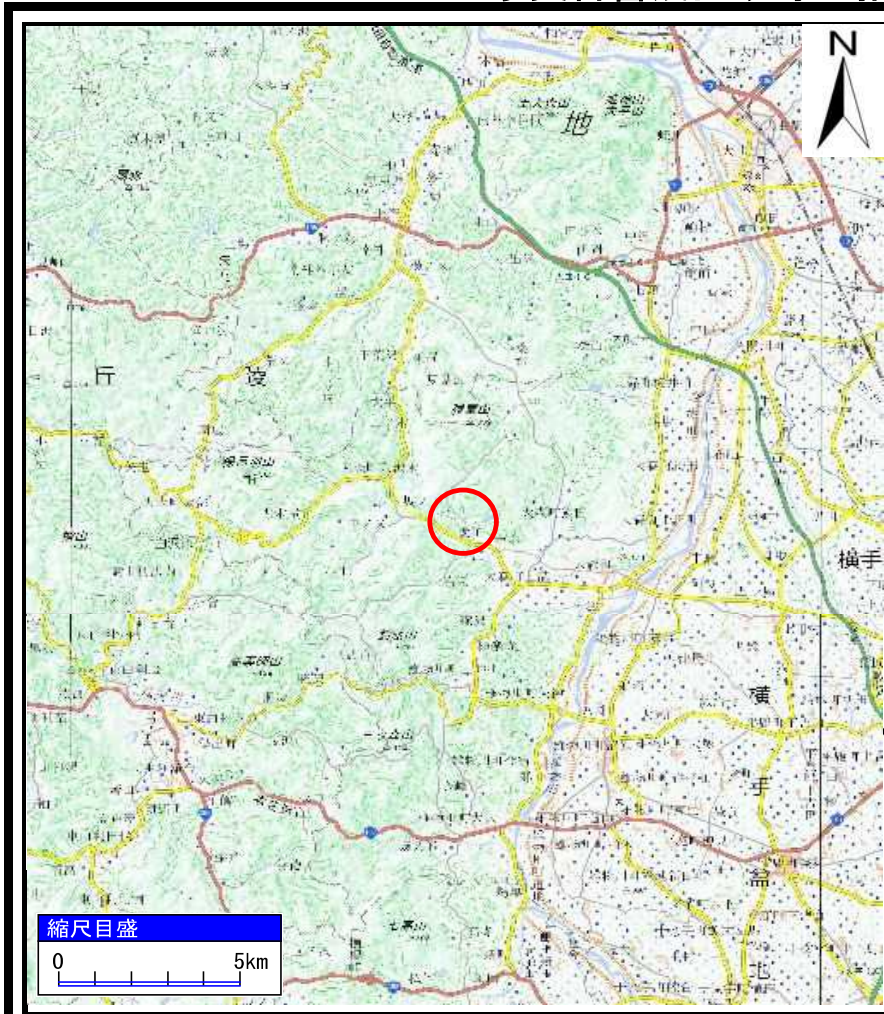
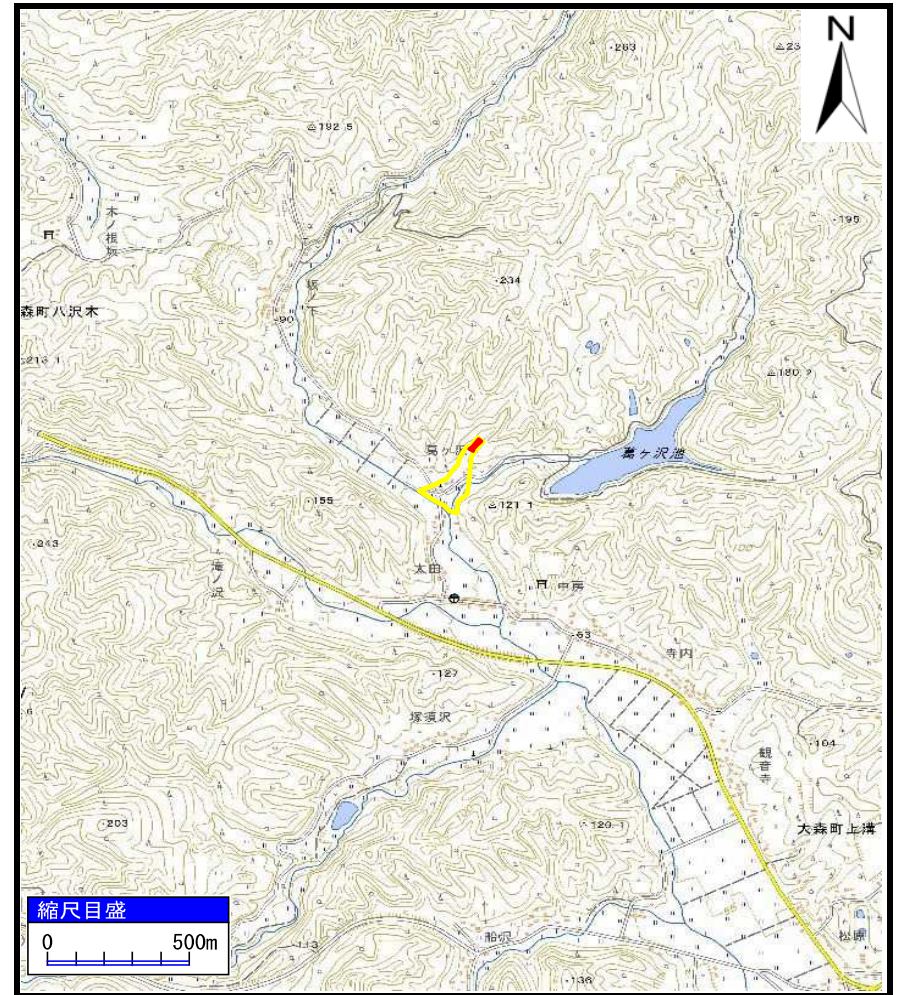


# 土砂災害警戒区域等の指定の公示に係る図書（その1）



(1/200,000)



(1/25,000)

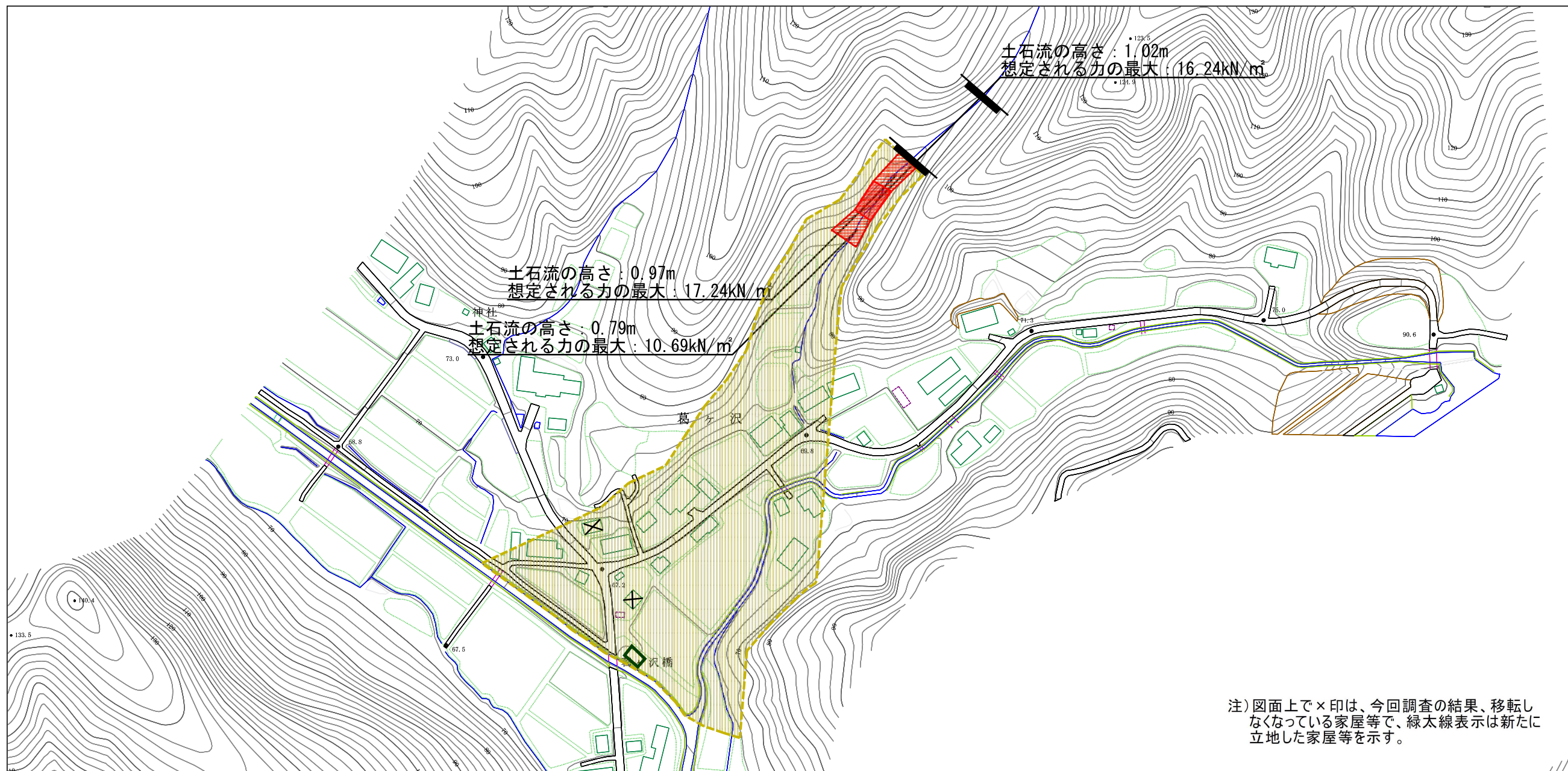
様式-1 (土)  
土砂災害警戒区域・土砂災害特別警戒区域 位置図

自然現象の種類	土石流
溪流番号	444-II-021
溪流名	水上沢
所在地	秋田県横手市大森町八沢木字大日、葛ヶ沢、高宮、寺沢及び初沢

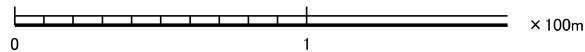
「測量法に基づく国土地理院長承認（複製）R 3JHf 244」「本製品を複製する場合には、国土地理院の長の承認を得なければならない。」



土砂災害警戒区域等の指定の公示に係る図書（その2）



注) 図面上で×印は、今回調査の結果、移転しなくなっている家屋等で、緑太線表示は新たに立地した家屋等を示す。



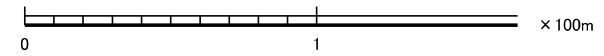
様式-2(土) 土砂災害警戒区域・土砂災害特別警戒区域 区域図	土砂災害防止法施行令第二条の基準に該当する区域		N 縮尺 1:2,500	自然現象の種類	土石流	溪流番号	444-II-021
	土砂災害防止法施行令第三条の基準に該当する区域			告示番号	第303号	溪流名	水上沢
	それ以外の区域			告示年月日	令和4年7月12日	所在地	秋田県横手市大森町八沢木字大日、葛ヶ沢、高宮、寺沢及び初沢



参考資料



注) 図面上で×印は、今回調査の結果、移転しなくなっている家屋等で、緑太線表示は新たに立地した家屋等を示す。



参考資料	土石災害防止法施行令第二条の基準に該当する区域		N 縮尺 1:2,500	自然現象の種類	土石流	溪流番号	444-II-021
	土石災害防止法施行令第三条の基準に該当する区域	土石流の高さが1mを超える場合、土石等の移動による力が50kN/m <sup>2</sup> を超える区域		告示番号	第303号	溪流名	水上沢
		土石流の高さが1mを超える場合、土石等の移動による力が50kN/m <sup>2</sup> 以下の区域		告示年月日	令和4年7月12日	所在地	秋田県横手市大森町八沢木字大日、葛ヶ沢、高宮、寺沢及び初沢
		それ以外の区域					



