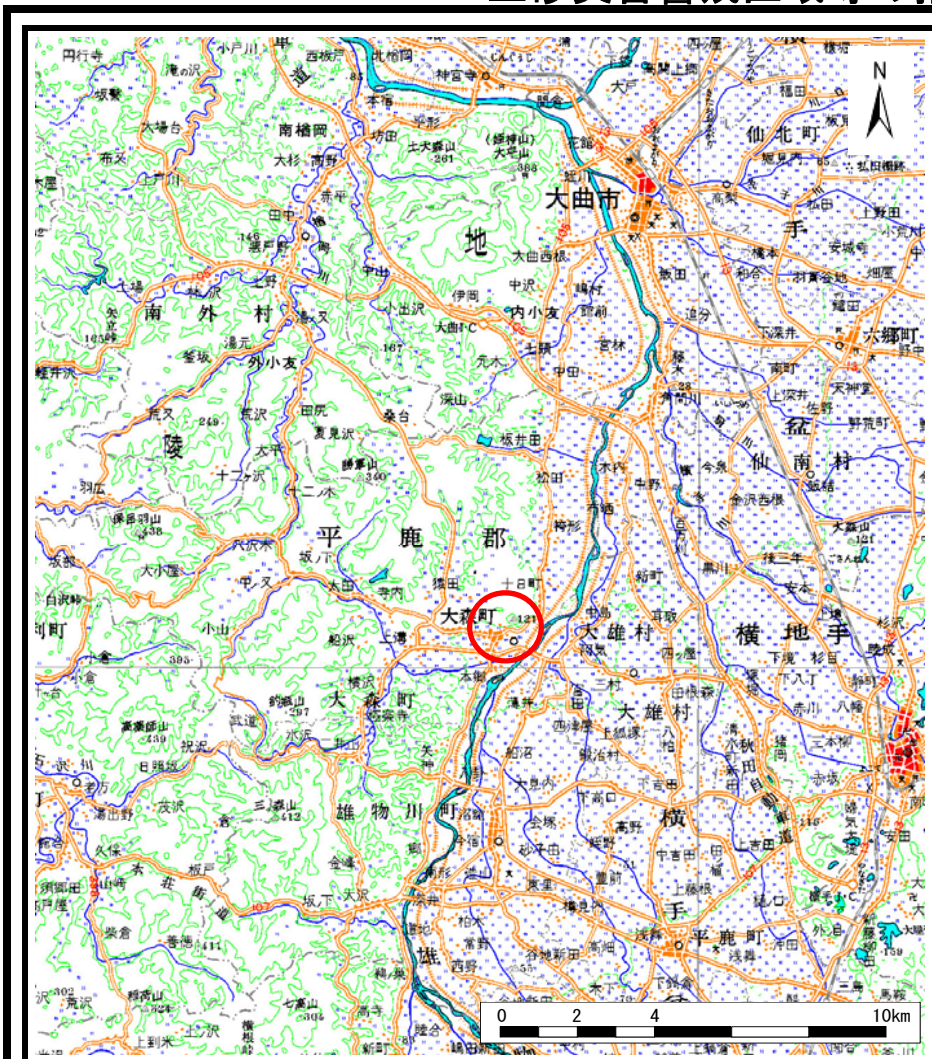
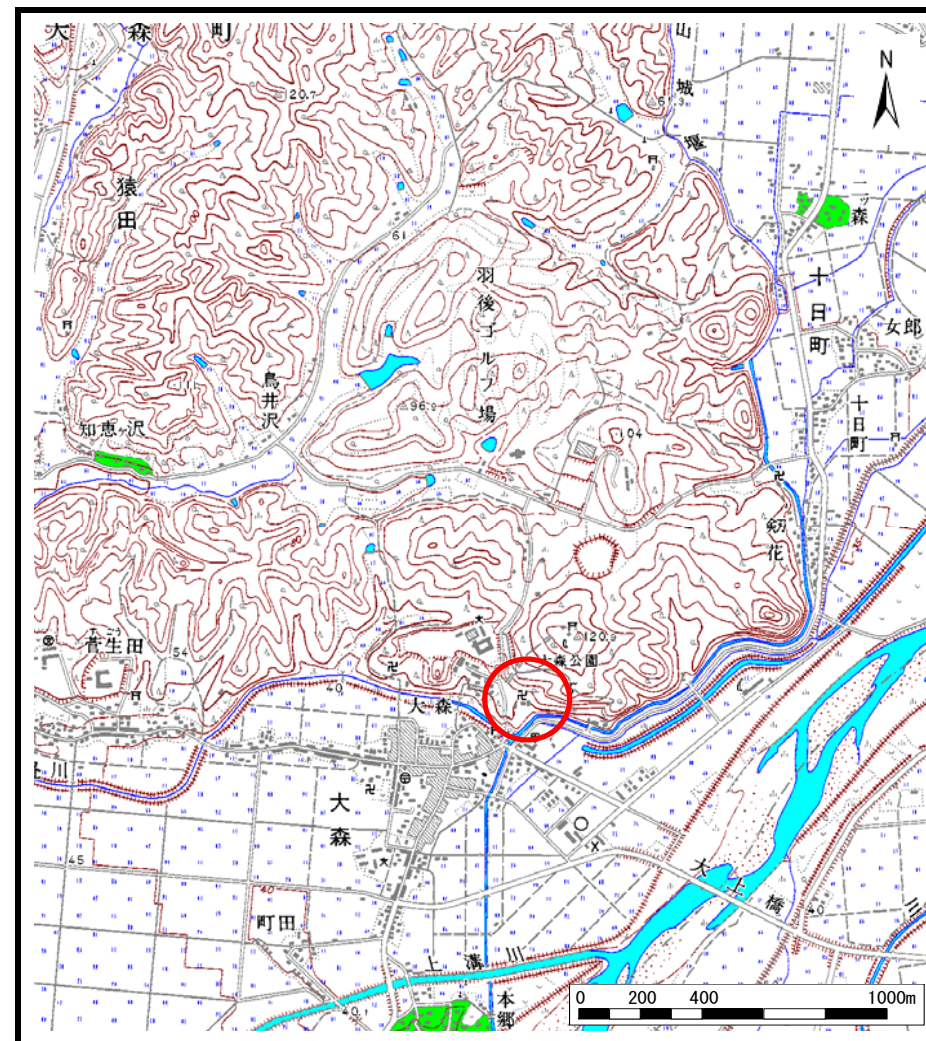


土砂災害警戒区域等の指定の公示に係る図書（その1）



(1/200,000)

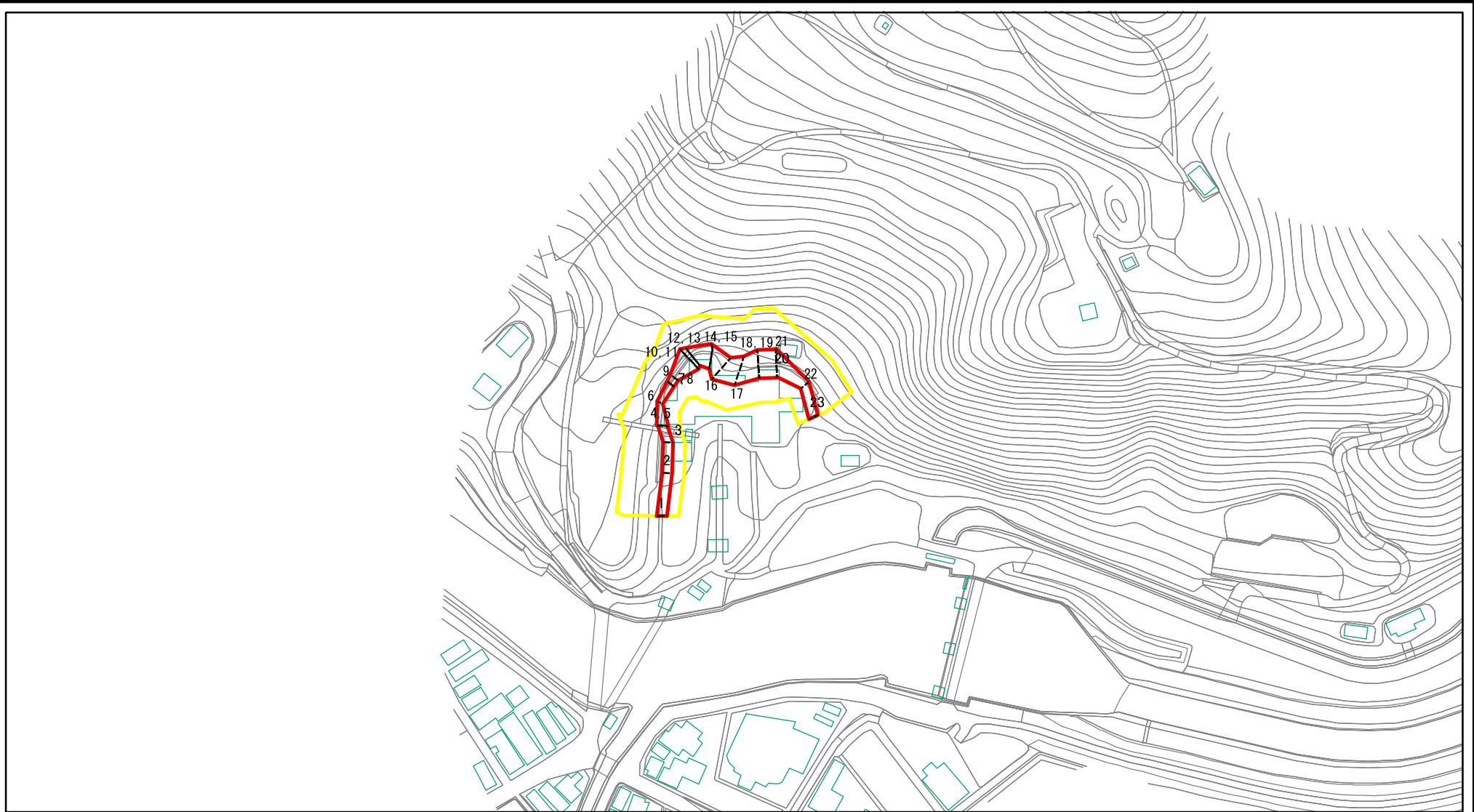


(1/25,000)

様式-1 (急) 土砂災害警戒区域・土砂災害特別警戒区域 位置図	自然現象の種類	急傾斜地の崩壊
	箇所番号	Ⅲ-261-1
	箇所名	高口下1号-1
	所在地	秋田県横手市大森町字高口下水戸堤

この地図は、国土地理院長の承認を得て、同院発行の20万分の1地勢図及び2万5千分の1の地形図を複製したものである。（認証番号 平22業復、第351号）

土砂災害警戒区域等の指定の公示に係る図書(その2)



0 25 50 100
m

図中の数字は横断測線番号を示す

様式-2(急)

土砂災害警戒区域・土砂災害特別警戒区域
区域図(その1)

土砂災害防止法施行令第二条の基準に該当する区域



自然現象
の種類

急傾斜地の崩壊

箇所番号

III-261-1

土砂災害防止法
施行令第三条の
基準に該当する
区域

土石等の(移動)高さが1m以下の場合、
土石等の移動による力が100kN/mを超える区域



縮尺

告示番号

第18号

箇所名

高口下1号-1

土石等の堆積の高さが3mを超える区域



1:2,500

告示年月日

平成23年1月14日

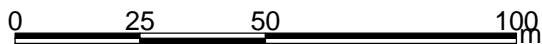
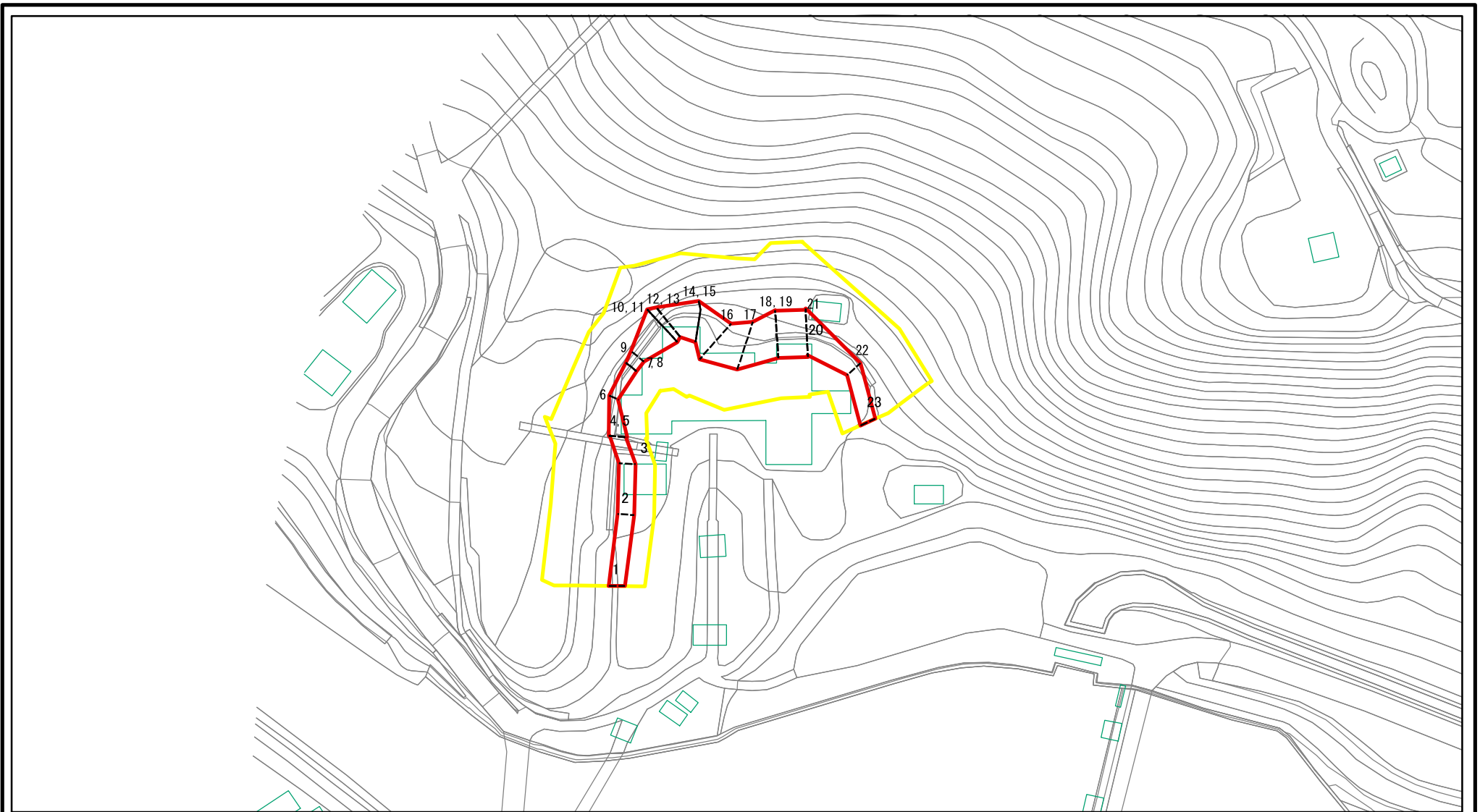
所在地

秋田県横手市大森町字高口下水戸堤

それ以外の区域



土砂災害警戒区域等の指定の公示に係る図書(その2-1)



図中の数字は横断測線番号を示す

様式-2-1(急)

土砂災害警戒区域・土砂災害特別警戒区域

区域図(その2)

土砂災害防止法施行令第二条の基準に該当する区域



自然現象の種類

急傾斜地の崩壊

箇所番号

III-261-1

土砂災害防止法施行令第三条の基準に該当する区域



縮尺

告示番号

第18号

箇所名

高口下1号-1

土砂等の(移動)高さが1m以下の場合、土砂等の移動による力が100kN/mを超える区域



告示年月日

平成23年1月14日

所在地

秋田県横手市大森町字高口下水戸堤

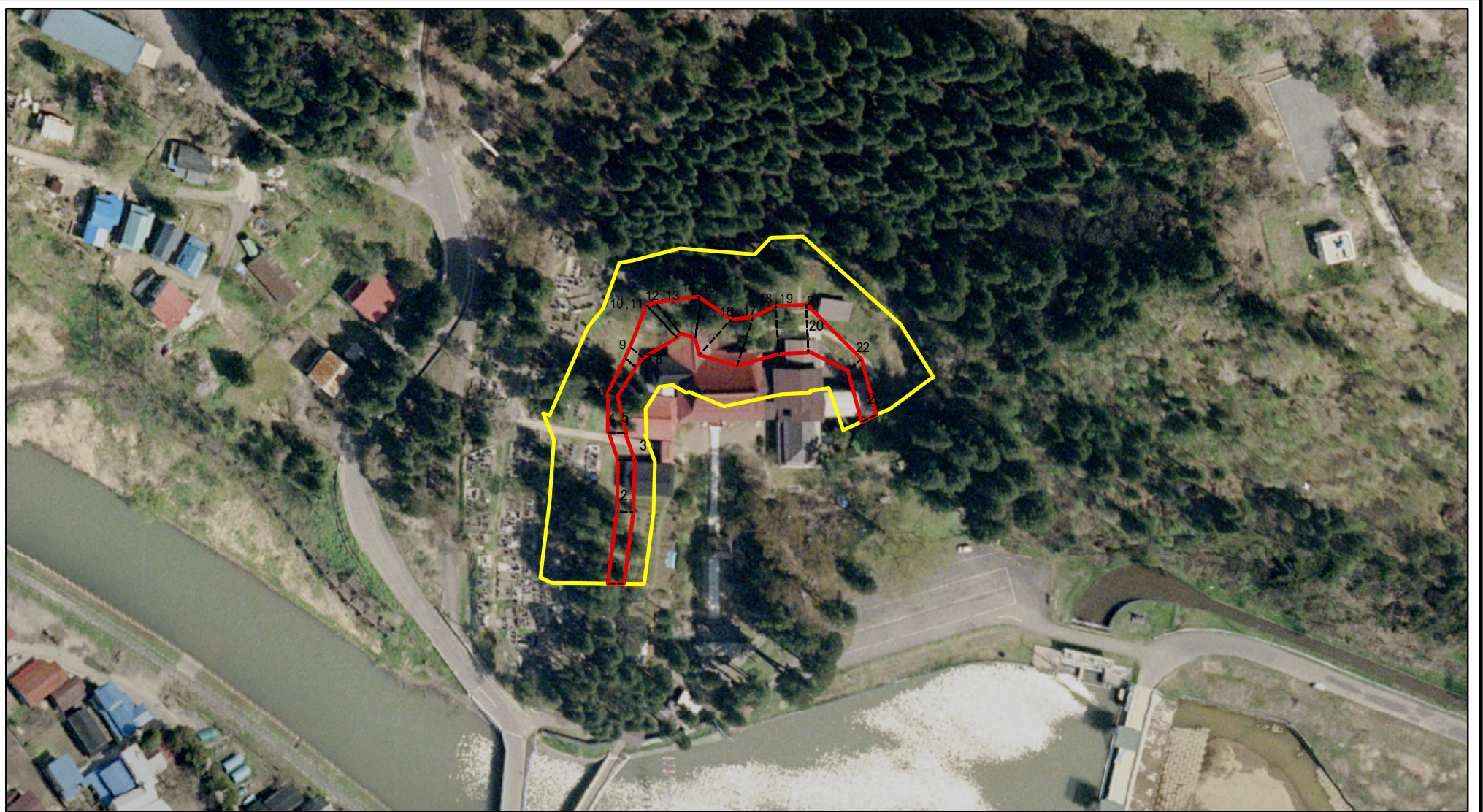
土砂等の堆積の高さが3mを超える区域



それ以外の区域

1:1,500

参考資料(その4)

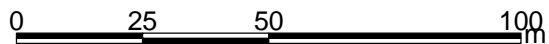
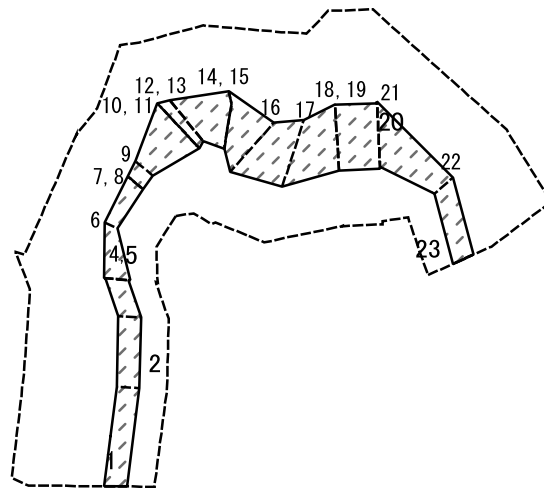


図中の数字は横断測線番号を示す

参考資料(その4)

土砂災害防止法施行令第二条の基準に該当する区域		N 縮尺 1:1,500	自然現象の種類	急傾斜地の崩壊	箇所番号	III-261-1
			告示番号	第18号	箇所名	高口下1号-1
			告示年月日	平成23年1月14日	所在地	秋田県横手市大森町字高口下水戸堤
土砂災害防止法施行令第三条の基準に該当する区域						
土砂等の(移動)高さが1m以下の場合、土砂等の移動による力が100kN/mを超える区域						
土砂等の堆積の高さが3mを超える区域						
それ以外の区域						

土砂災害警戒区域等の指定の公示に係る図書(その2-2)



図中の数字は横断測線番号を示す

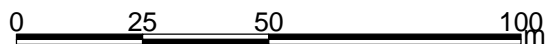
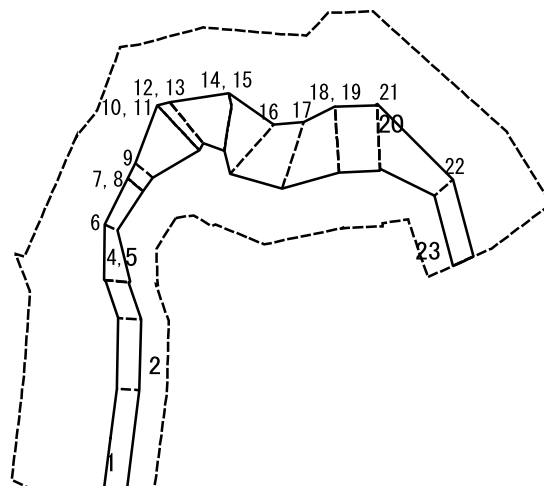
様式-2-2(急)
土砂災害特別警戒区域の区域区分図
(急傾斜地の崩壊に伴う土石等の移動により
建築物の地上部に作用すると想定される力)

土砂災害防止法施行令第二条の基準に該当する区域	
土砂災害防止法 施行令第三条の 基準に該当する 区域	
土石等の(移動)高さが1m以下の場合、 土石等の移動による力が100kN/mを超える区域	
それ以外の区域	

N	
縮尺	1:1,500

自然現象の種類	急傾斜地の崩壊	箇所番号	III-261-1
告示番号	第18号	箇所名	高口下1号-1
告示年月日	平成23年1月14日	所在地	秋田県横手市大森町字高口下水戸堤

土砂災害警戒区域等の指定の公示に係る図書(その2-3)



図中の数字は横断測線番号を示す

様式-2-3(急) 土砂災害特別警戒区域の区域区分図 (急傾斜地の崩壊に伴う土石等の堆積により建築物の地上部に作用すると想定される力)	土砂災害防止法施行令第二条の基準に該当する区域		N 縮尺 1:1,500	自然現象の種類	急傾斜地の崩壊	箇所番号	III-261-1
	土砂災害防止法施行令第三条の基準に該当する区域			告示番号	第18号	箇所名	高口下1号-1
	それ以外の区域			告示年月日	平成23年1月14日	所在地	秋田県横手市大森町字高口下水戸堤

土砂災害警戒区域等の指定の公示に係る図書(その3)(案)

(1/1)

横断測線の区間	土石等の移動により建築物の地上部に作用すると想定される力				土石等の堆積により建築物の地上部に作用すると想定される力				横断測線の区間	土石等の移動により建築物の地上部に作用すると想定される力				土石等の堆積により建築物の地上部に作用すると想定される力			
	土石等の(移動)高さが1m以下の場合、土石等の移動による力が100kN/m ² を超える区域		それ以外の区域		土石等の堆積の高さが3mを超える区域		それ以外の区域			土石等の(移動)高さが1m以下の場合、土石等の移動による力が100kN/m ² を超える区域		それ以外の区域		土石等の堆積の高さが3mを超える区域		それ以外の区域	
	力の大きさのうち最大のもの (kN/m ²)	土石等の高さ (m)	力の大きさのうち最大のもの (kN/m ²)	土石等の高さ (m)	力の大きさのうち最大のもの (kN/m ²)	土石等の高さ (m)	力の大きさのうち最大のもの (kN/m ²)	土石等の高さ (m)		力の大きさのうち最大のもの (kN/m ²)	土石等の高さ (m)	力の大きさのうち最大のもの (kN/m ²)	土石等の高さ (m)	力の大きさのうち最大のもの (kN/m ²)	土石等の高さ (m)	力の大きさのうち最大のもの (kN/m ²)	土石等の高さ (m)
1 ~ 2	-	-	56.41	1.00	-	-	7.91	1.57	~								
2 ~ 3	-	-	56.40	1.00	-	-	7.91	1.57	~								
3 ~ 4	-	-	56.40	1.00	-	-	7.91	1.57	~								
4 ~ 5	-	-	61.13	1.00	-	-	8.91	1.76	~								
5 ~ 6	-	-	61.13	1.00	-	-	12.80	2.53	~								
6 ~ 7	-	-	41.92	1.00	-	-	12.80	2.53	~								
7 ~ 8	-	-	41.92	1.00	-	-	11.97	2.37	~								
8 ~ 9	-	-	47.24	1.00	-	-	11.97	2.37	~								
9 ~ 10	-	-	88.68	1.00	-	-	13.20	2.61	~								
10 ~ 11	-	-	88.75	1.00	-	-	13.20	2.61	~								
11 ~ 12	-	-	88.75	1.00	-	-	14.21	2.81	~								
12 ~ 13	-	-	75.93	1.00	-	-	14.21	2.81	~								
13 ~ 14	-	-	84.64	1.00	-	-	14.21	2.81	~								
14 ~ 15	-	-	84.64	1.00	-	-	13.39	2.65	~								
15 ~ 16	-	-	84.64	1.00	-	-	13.39	2.65	~								
16 ~ 17	-	-	91.83	1.00	-	-	8.43	1.67	~								
17 ~ 18	-	-	91.83	1.00	-	-	8.43	1.67	~								
18 ~ 19	-	-	82.66	1.00	-	-	7.92	1.57	~								
19 ~ 20	-	-	82.62	1.00	-	-	7.92	1.57	~								
20 ~ 21	-	-	83.95	1.00	-	-	8.04	1.59	~								
21 ~ 22	-	-	83.95	1.00	-	-	10.65	2.11	~								
22 ~ 23	-	-	56.40	1.00	-	-	10.65	2.11	~								
~									~								
~									~								
~									~								
~									~								

様式-3(急) 建築物の構造の規制に必要な衝撃に関する事項	自然現象の種類	急傾斜地の崩壊	箇所番号	III-261-1
	告示番号	第18号	箇所名	高口下1号-1
	告示年月日	平成23年1月14日	所在地	秋田県横手市大森町字高口下水戸堤