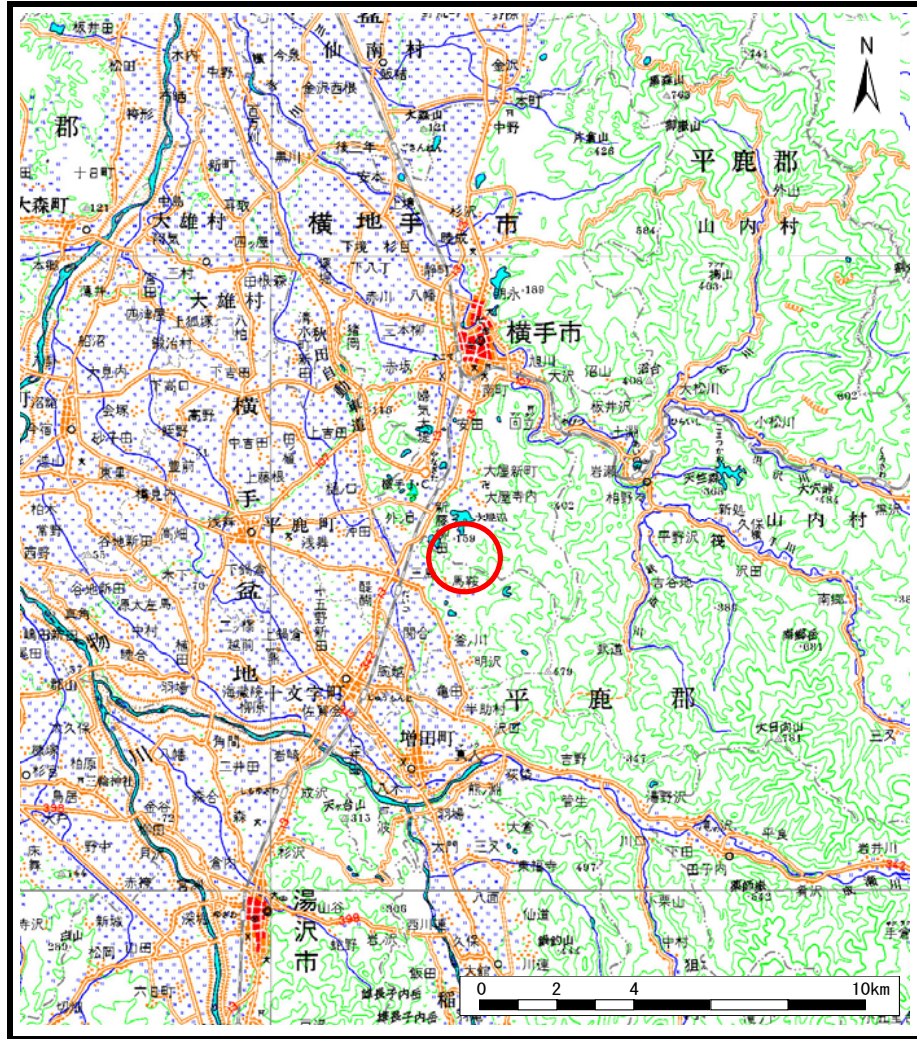
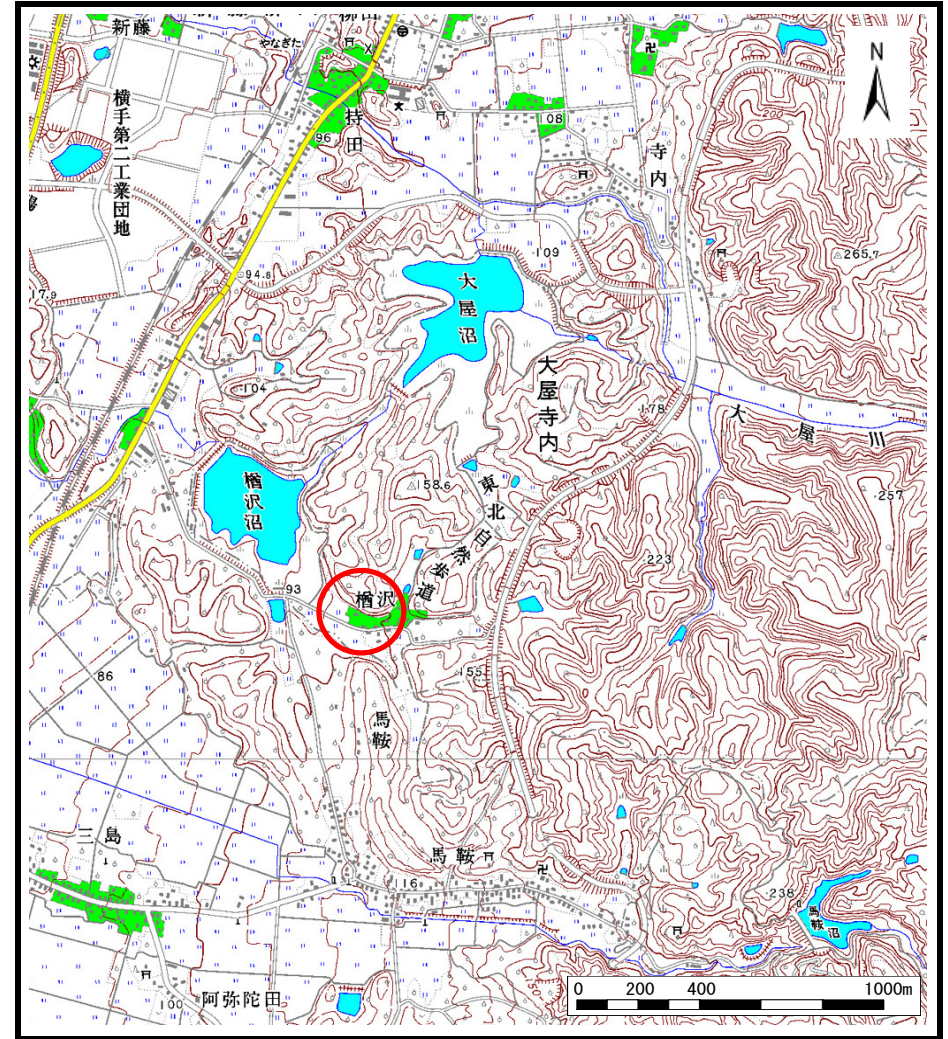


土砂災害警戒区域等の指定の公示に係る図書（その1）



(1/200,000)



(1/25,000)

様式－1（急）
土砂災害警戒区域・土砂災害特別警戒区域 位置図

自然現象の種類

急傾斜地の崩壊

箇所番号

Ⅱ-1337

箇所名

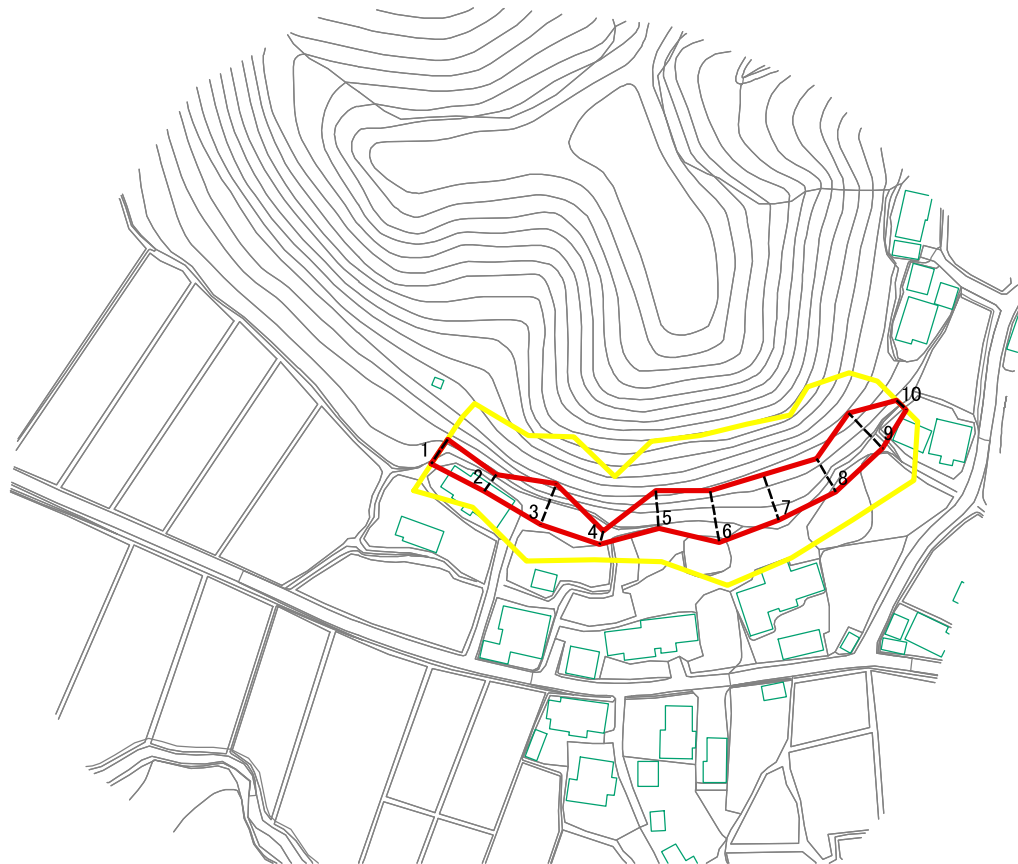
下槽沢

所在地

秋田県横手市大屋寺内字上槽沢

この地図は、国土地理院長の承認を得て、同院発行の20万分の1地勢図及び2万5千分の1の地形図を複製したものである。（認証番号 平22業復、第351号）

土砂災害警戒区域等の指定の公示に係る図書(その2)



図中の数字は横断測線番号を示す

様式-2(急)

土砂災害警戒区域・土砂災害特別警戒区域
区域図(その1)

土砂災害防止法施行令第二条の基準に該当する区域



土砂災害防止法
施行令第三条の
基準に該当する
区域

土石等の(移動)高さが1m以下の場合、
土石等の移動による力が100kN/mを超える区域



土石等の堆積の高さが3mを超える区域



それ以外の区域



縮尺

1:2,500

自然現象
の種類

急傾斜地の崩壊

告示番号

第18号

告示年月日

平成23年1月14日

箇所番号

II-1337

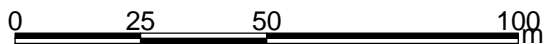
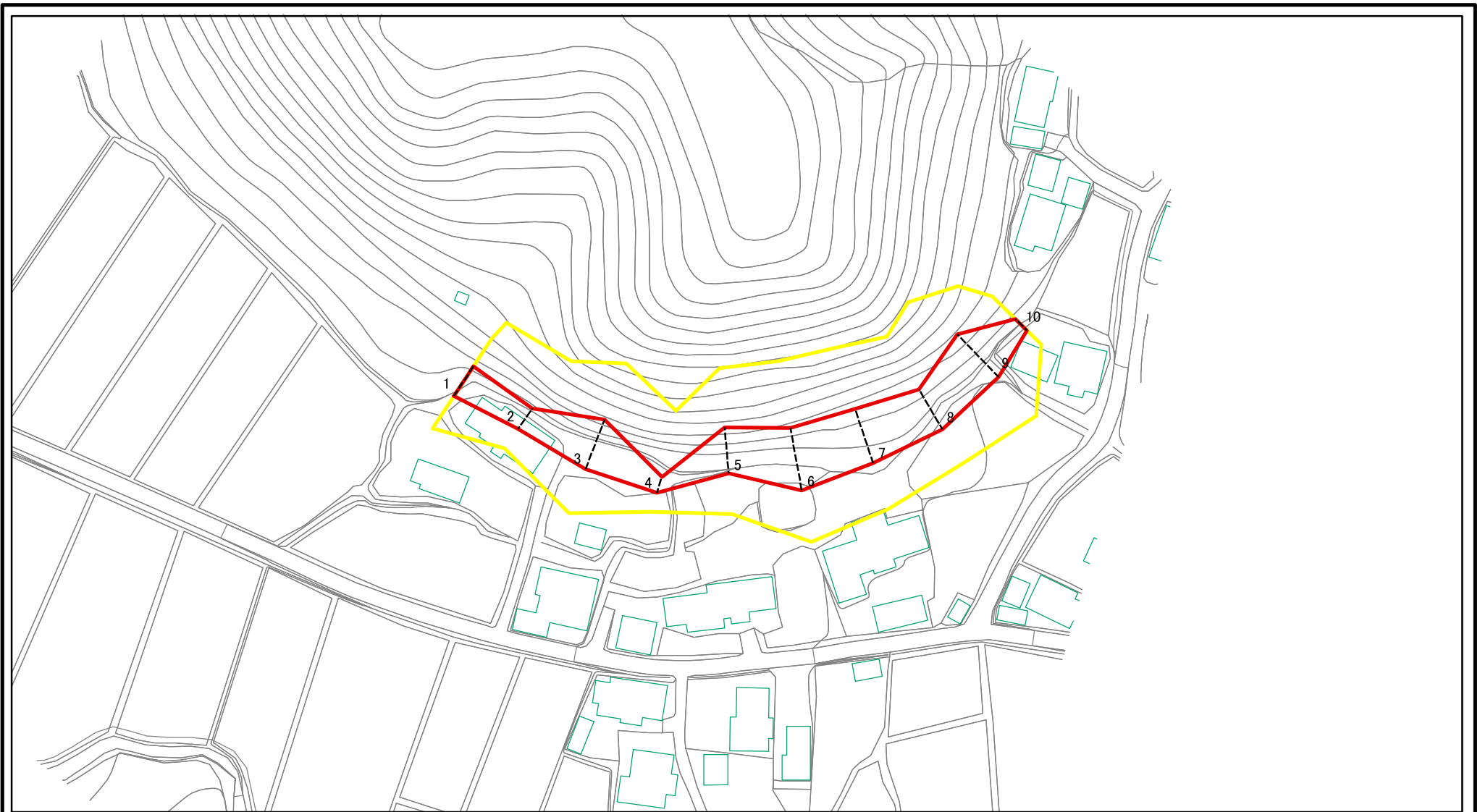
箇所名

下槽沢

所在地

秋田県横手市大屋寺内字上槽沢

土砂災害警戒区域等の指定の公示に係る図書(その2-1)



図中の数字は横断測線番号を示す

様式-2-1(急)

土砂災害警戒区域・土砂災害特別警戒区域

区域図(その2)

土砂災害防止法施行令第二条の基準に該当する区域



自然現象の種類

急傾斜地の崩壊

箇所番号

II-1337

土砂災害防止法施行令第三条の基準に該当する区域



告示番号

第18号

箇所名

下櫓沢

それ以外の区域



告示年月日

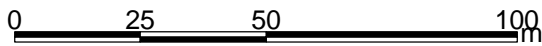
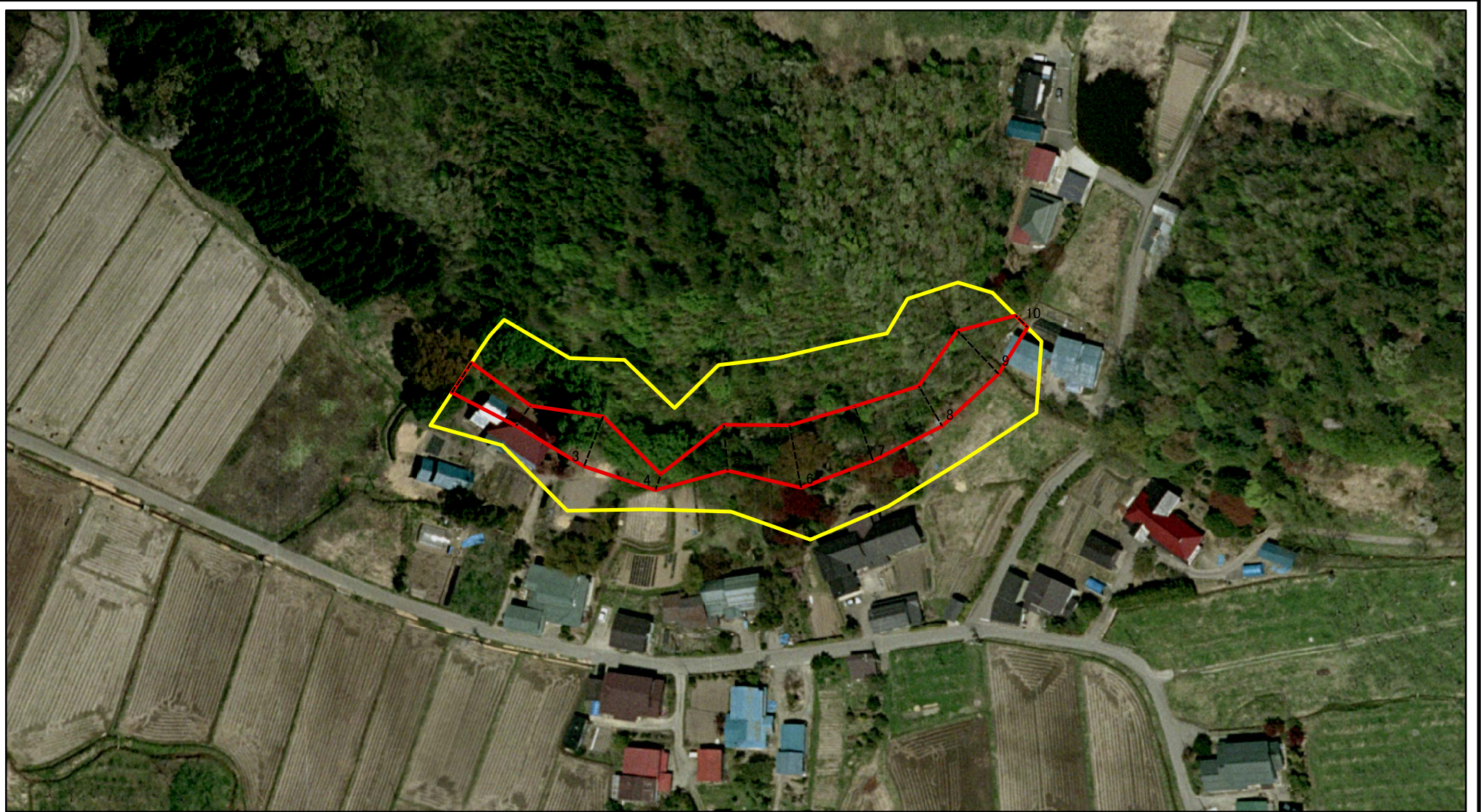
平成23年1月14日

所在地

秋田県横手市大屋寺内字上櫓沢

縮尺
1:1,500

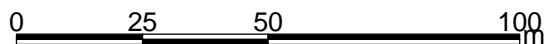
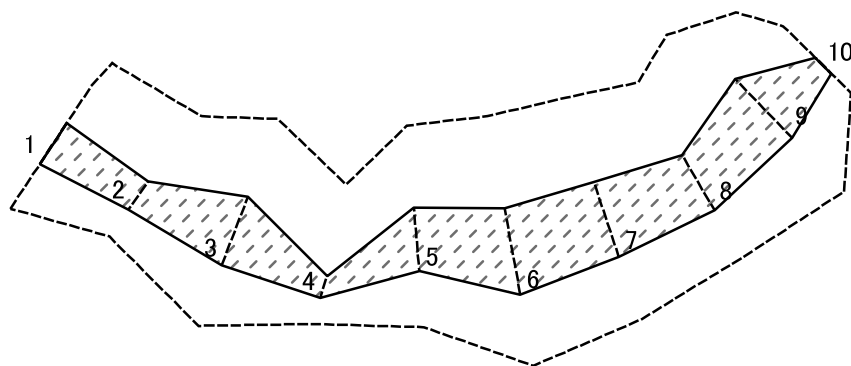
参考資料(その4)



図中の数字は横断測線番号を示す

| | | | | | | | |
|-----------|-------------------------|--|--------------------|---------|------------|------|----------------|
| 参考資料(その4) | 土砂災害防止法施行令第二条の基準に該当する区域 | | N 縮尺 1:1,500 | 自然現象の種類 | 急傾斜地の崩壊 | 箇所番号 | II-1337 |
| | 土砂災害防止法施行令第三条の基準に該当する区域 | | | 告示番号 | 第18号 | 箇所名 | 下櫓沢 |
| | それ以外の区域 | | | 告示年月日 | 平成23年1月14日 | 所在地 | 秋田県横手市大屋寺内字上櫓沢 |

土砂災害警戒区域等の指定の公示に係る図書(その2-2)



図中の数字は横断測線番号を示す

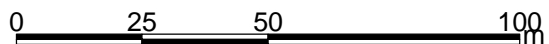
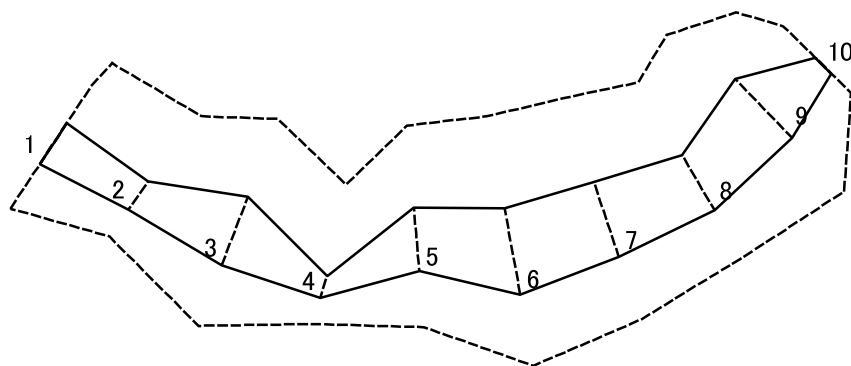
様式-2-2(急)
土砂災害特別警戒区域の区域区分図
(急傾斜地の崩壊に伴う土石等の移動により
建築物の地上部に作用すると想定される力)

| | |
|-------------------------|--|
| 土砂災害防止法施行令第二条の基準に該当する区域 | |
| 土砂災害防止法施行令第三条の基準に該当する区域 | |
| それ以外の区域 | |

| | |
|----|---------|
| 縮尺 | 1:1,500 |
|----|---------|

| | | | |
|---------|------------|------|----------------|
| 自然現象の種類 | 急傾斜地の崩壊 | 箇所番号 | II-1337 |
| 告示番号 | 第18号 | 箇所名 | 下槽沢 |
| 告示年月日 | 平成23年1月14日 | 所在地 | 秋田県横手市大屋寺内字上槽沢 |

土砂災害警戒区域等の指定の公示に係る図書(その2-3)



図中の数字は横断測線番号を示す

様式-2-3(急)
土砂災害特別警戒区域の区域区分図
(急傾斜地の崩壊に伴う土石等の堆積により
建築物の地上部に作用すると想定される力)

| | |
|-------------------------|--|
| 土砂災害防止法施行令第二条の基準に該当する区域 | |
| 土砂災害防止法施行令第三条の基準に該当する区域 | |
| それ以外の区域 | |

| |
|---------|
| N |
| 縮尺 |
| 1:1,500 |

| | |
|---------|------------|
| 自然現象の種類 | 急傾斜地の崩壊 |
| 告示番号 | 第18号 |
| 告示年月日 | 平成23年1月14日 |

| | |
|------|----------------|
| 箇所番号 | II-1337 |
| 箇所名 | 下槽沢 |
| 所在地 | 秋田県横手市大屋寺内字上槽沢 |

