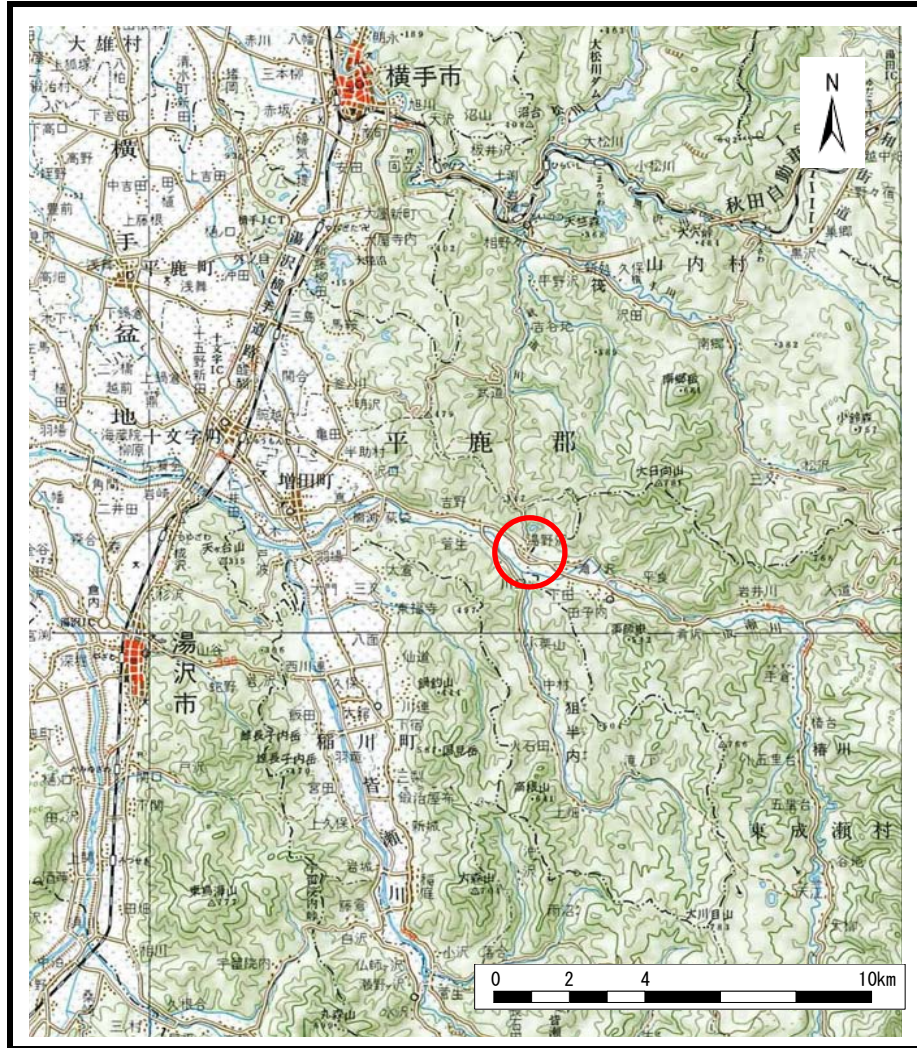
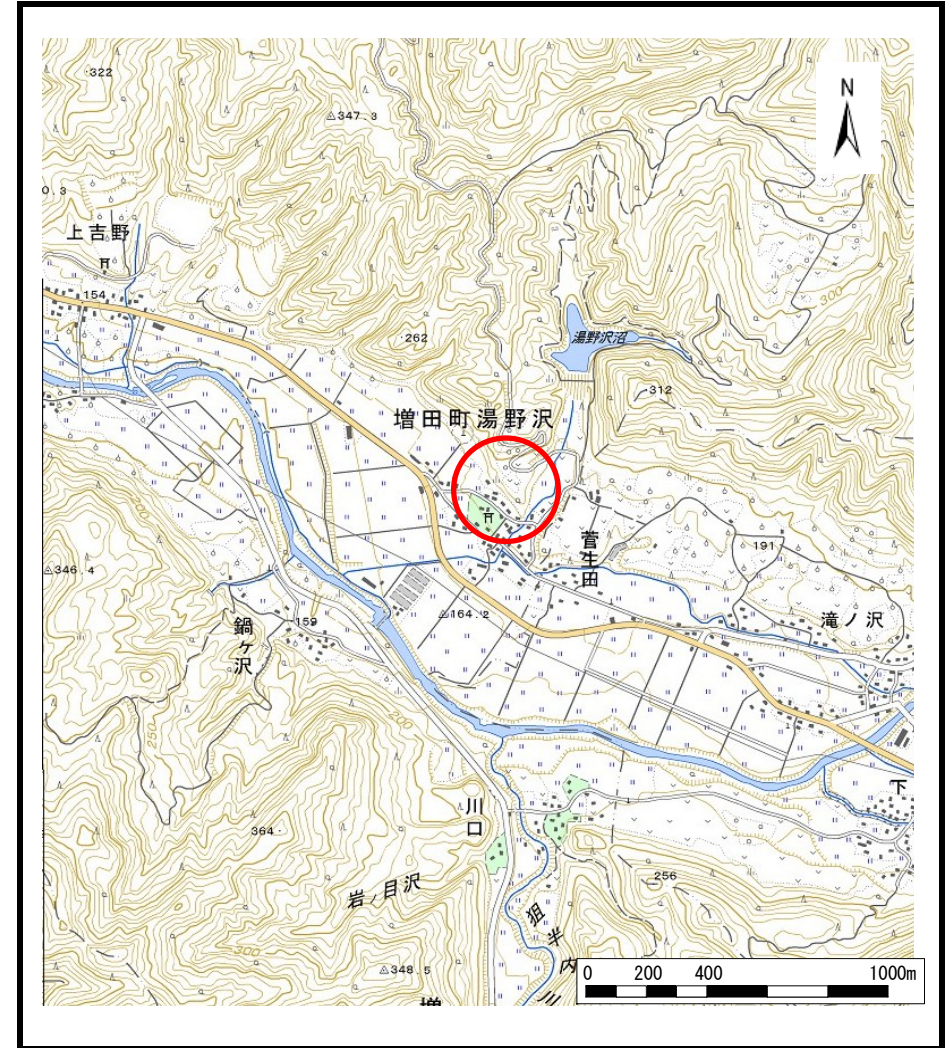


# 土砂災害警戒区域等の指定の公示に係る図書（その1）



(1/200,000)



(1/25,000)

様式-1 (急)  
土砂災害警戒区域・土砂災害特別警戒区域 位置図

自然現象の種類

急傾斜地の崩壊

箇所番号

I-888

箇所名

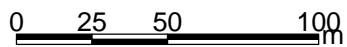
湯野沢

所在地

秋田県横手市増田町湯野沢字大柳、山岸及び村周



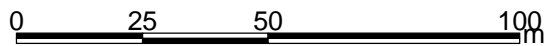
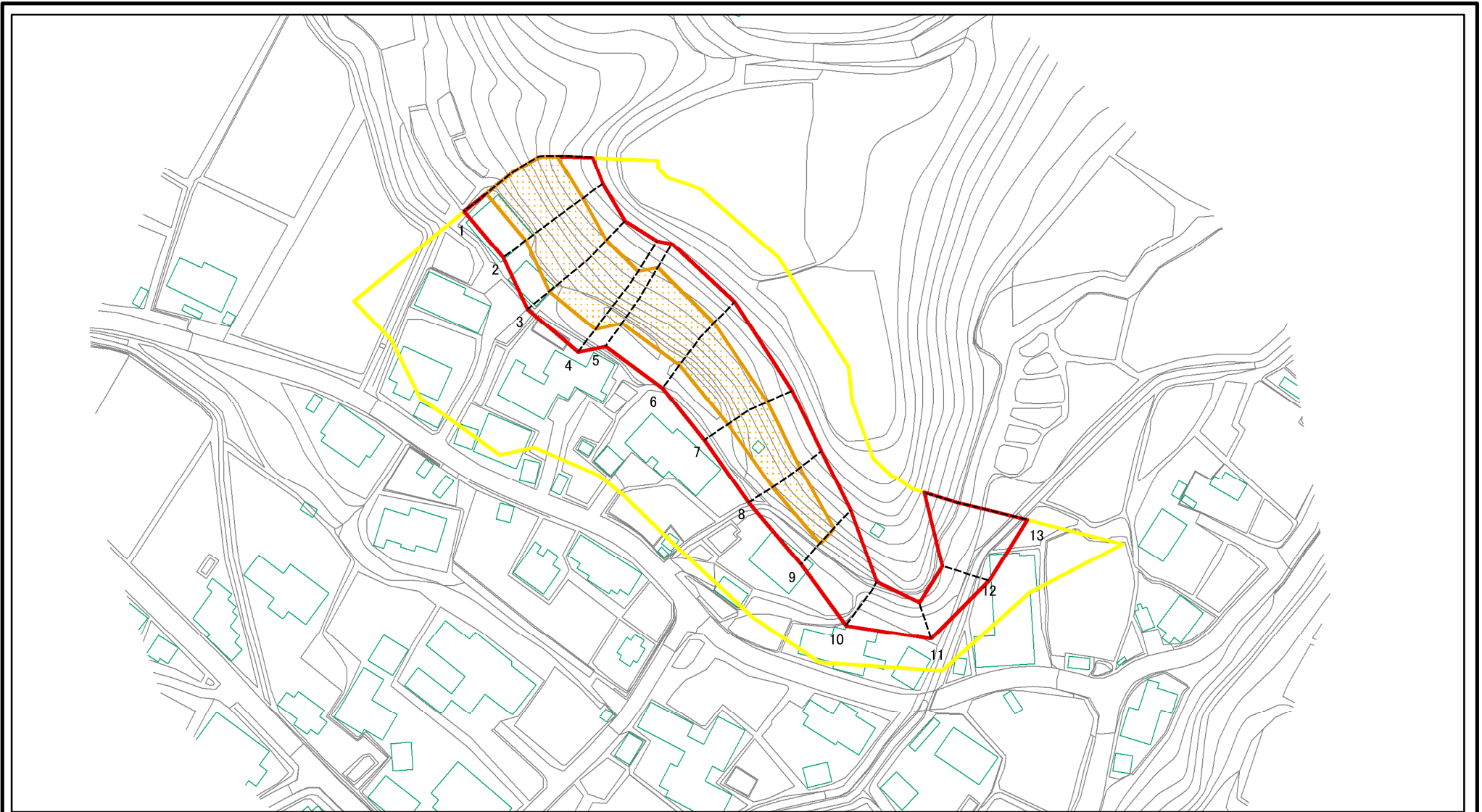
# 土砂災害警戒区域等の指定の公示に係る図書(その2)



図中の数字は横断測線番号を示す

<b>様式-2(急)</b> <b>土砂災害警戒区域・土砂災害特別警戒区域</b> <b>区域図(その1)</b>	土砂災害防止法施行令第二条の基準に該当する区域		N 縮尺 1:2,500	自然現象の種類	急傾斜地の崩壊	箇所番号	I-888
	土砂災害防止法施行令第三条の基準に該当する区域	 		告示番号	第149号	箇所名	湯野沢
	土石等の(移動)高さが1m以下の場合、 土石等の移動による力が100kN/mを超える区域 土石等の堆積の高さが3mを超える区域 それ以外の区域			告示年月日	平成22年3月26日	所在地	秋田県横手市増田町湯野沢 宇大柳、山岸及び村周

# 土砂災害警戒区域等の指定の公示に係る図書(その2-1)



図中の数字は横断測線番号を示す

様式-2-1(急)

土砂災害警戒区域・土砂災害特別警戒区域

区域図(その2)

土砂災害防止法施行令第二条の基準に該当する区域



自然現象の種類

急傾斜地の崩壊

箇所番号

I-888

土砂災害防止法施行令第三条の基準に該当する区域



縮尺

告示番号

第149号

箇所名

湯野沢

土砂等の(移動)高さが1m以下の場合、土砂等の移動による力が100kN/mを超える区域  
土砂等の堆積の高さが3mを超える区域  
それ以外の区域



1:1,500

告示年月日

平成22年3月26日

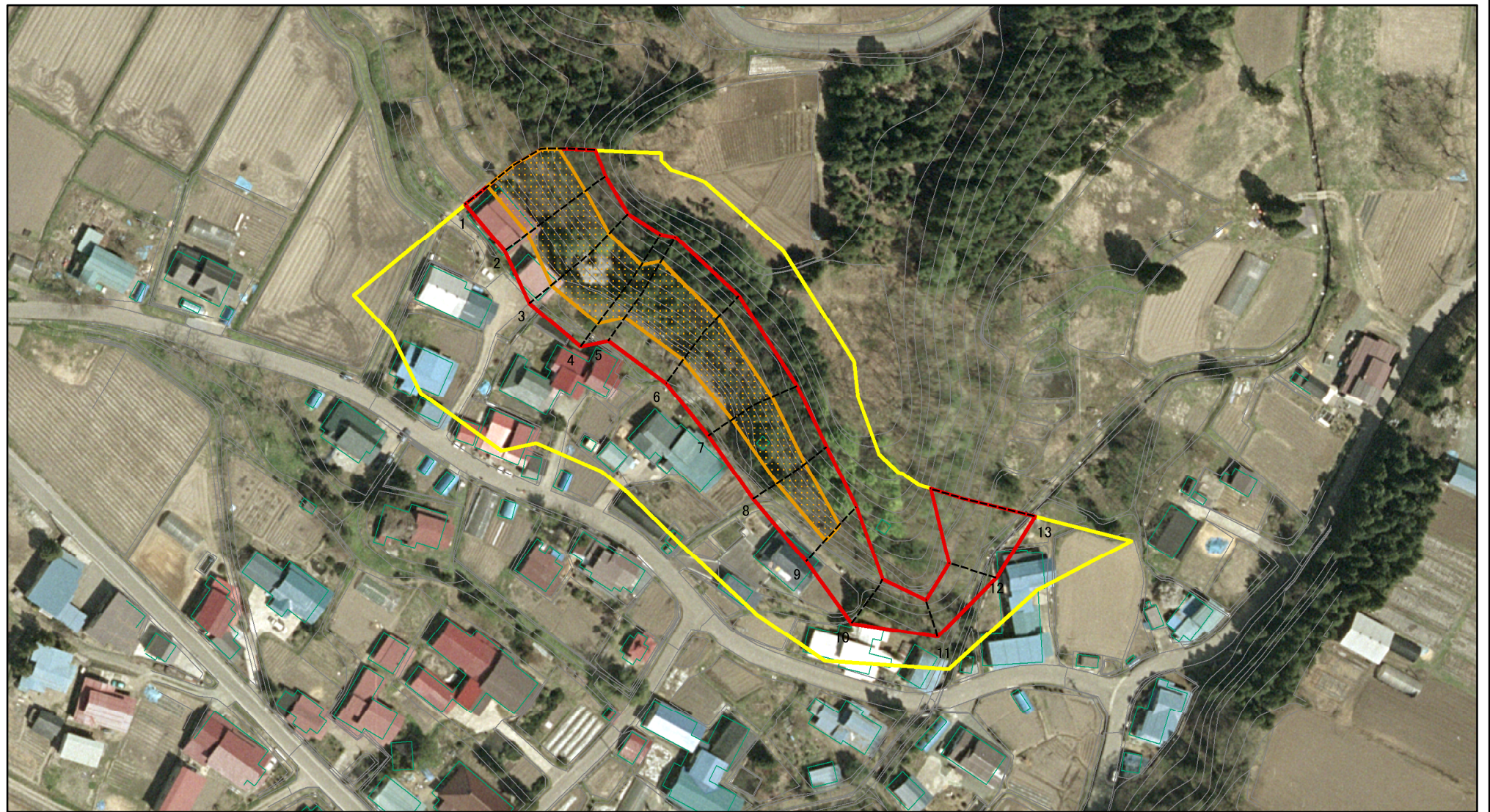
所在地

秋田県横手市増田町湯野沢  
字大柳、山岸及び村周





# 参考資料（その4）



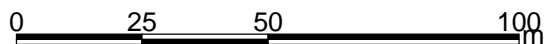
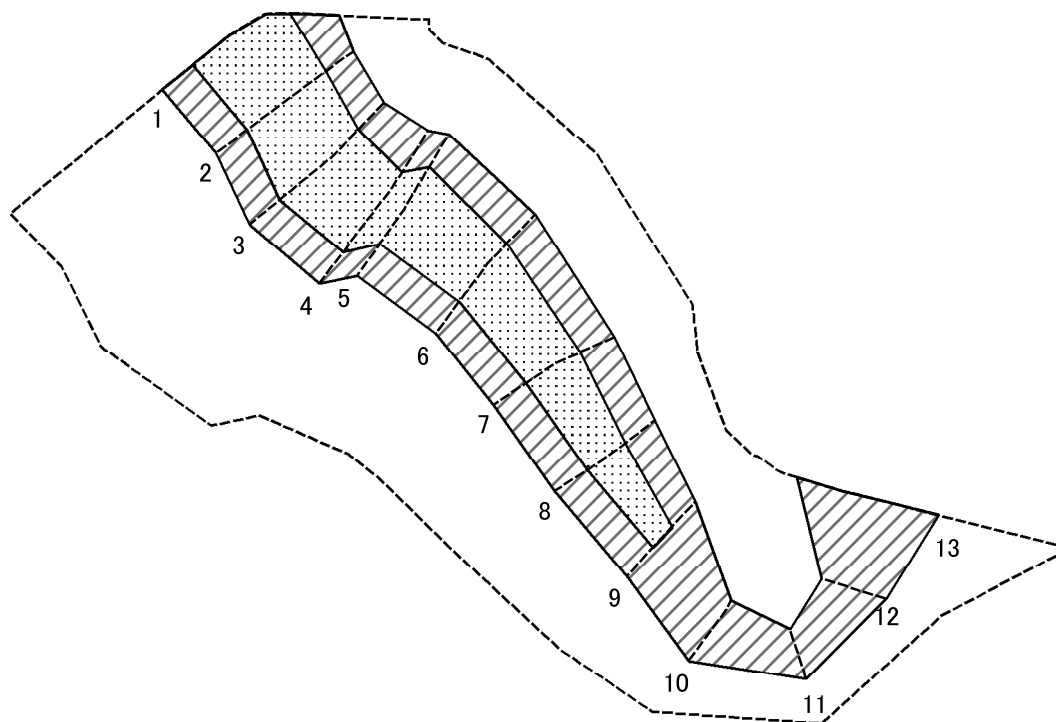
図中の数字は横断測線番号を示す

## 参考資料（その4）

土砂災害防止法 施行令第三條の 基準に該当する 区域	土砂災害防止法施行令第二條の基準に該当する区域		N 縮尺 1:1,500	自然現象 の種類	急傾斜地の崩壊	箇所番号	I-888
	土砂等の(移動)高さが1m以下の場合、 土砂等の移動による力が100kN/mを超える区域			告示番号	第149号	箇所名	湯野沢
	土砂等の堆積の高さが3mを超える区域			告示年月日	平成22年3月26日	所在地	秋田県横手市増田町湯野沢 字大柳、山岸及び村周
	それ以外の区域						



# 土砂災害警戒区域等の指定の公示に係る図書(その2-2)



図中の数字は横断測線番号を示す

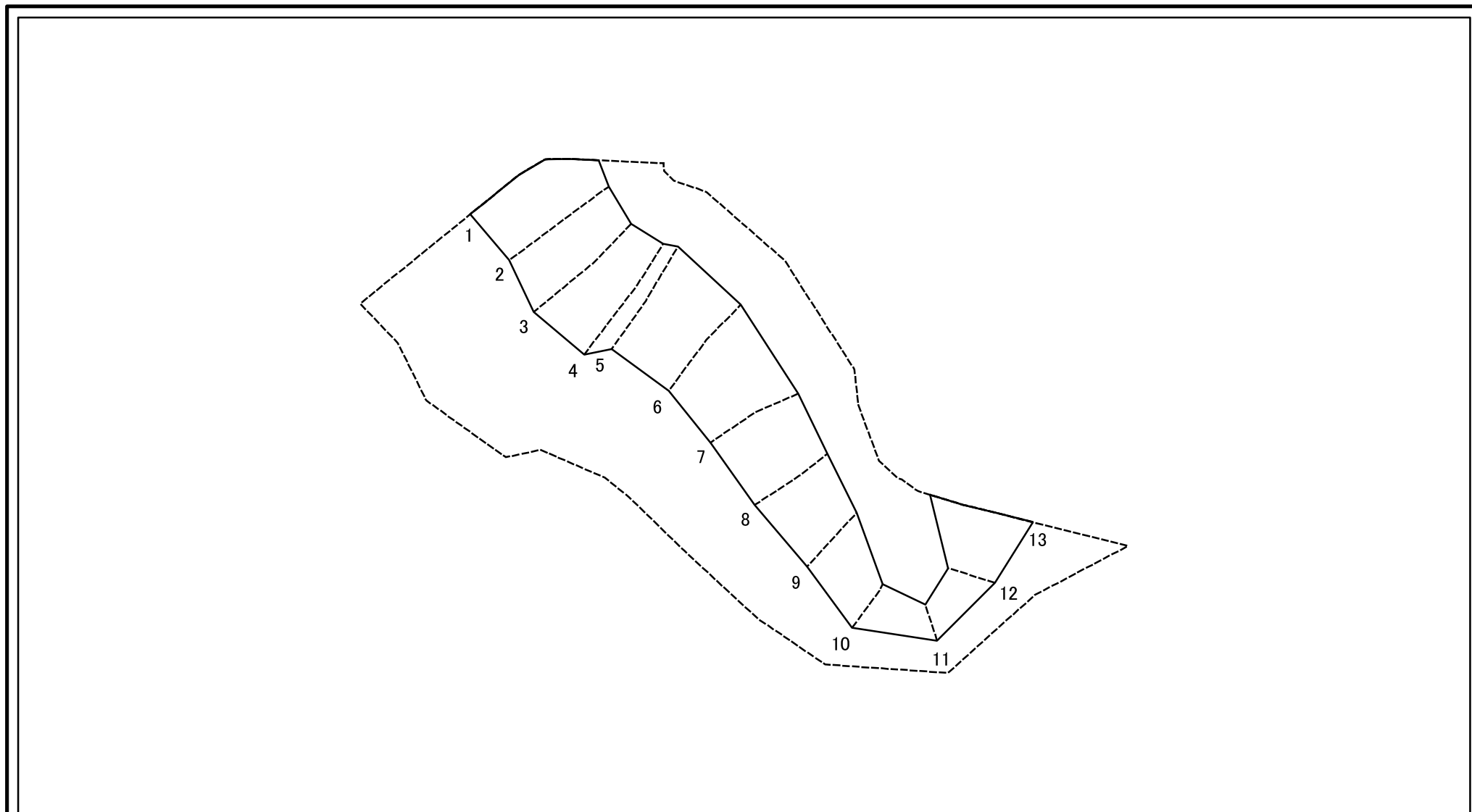
様式-2-2(急)  
土砂災害特別警戒区域の区域区分図  
(急傾斜地の崩壊に伴う土石等の移動により  
建築物の地上部に作用すると想定される力)

土砂災害防止法施行令第二条の基準に該当する区域	
土砂災害防止法施行令第三条の基準に該当する区域	
それ以外の区域	

縮尺	
	1:1,500

自然現象の種類	急傾斜地の崩壊	箇所番号	I-888
告示番号	第149号	箇所名	湯野沢
告示年月日	平成22年3月26日	所在地	秋田県横手市増田町湯野沢 字大柳、山岸及び村周

# 土砂災害警戒区域等の指定の公示に係る図書(その2-3)



図中の数字は横断測線番号を示す

様式-2-3(急)  
土砂災害特別警戒区域の区域区分図  
(急傾斜地の崩壊に伴う土石等の堆積により  
建築物の地上部に作用すると想定される力)

土砂災害防止法施行令第二条の基準に該当する区域	
土砂災害防止法施行令第三条の基準に該当する区域	
それ以外の区域	

N
縮尺
1:1,500

自然現象の種類	急傾斜地の崩壊
告示番号	第149号
告示年月日	平成22年3月26日

箇所番号	I-888
箇所名	湯野沢
所在地	秋田県横手市増田町湯野沢 字大柳、山岸及び村周

## 土砂災害警戒区域等の指定の公示に係る図書(その3)

横断測線の区間	土石等の移動により建築物の地上部に作用すると想定される力				土石等の堆積により建築物の地上部に作用すると想定される力				横断測線の区間	土石等の移動により建築物の地上部に作用すると想定される力				土石等の堆積により建築物の地上部に作用すると想定される力			
	土石等の(移動)高さが1m以下の場合、土石等の移動による力が100kN/m <sup>2</sup> を超える区域		それ以外の区域		土石等の堆積の高さが3mを超える区域		それ以外の区域			土石等の(移動)高さが1m以下の場合、土石等の移動による力が100kN/m <sup>2</sup> を超える区域		それ以外の区域		土石等の堆積の高さが3mを超える区域		それ以外の区域	
	力の大きさのうち最大のもの (kN/m <sup>2</sup> )	土石等の高さ (m)	力の大きさのうち最大のもの (kN/m <sup>2</sup> )	土石等の高さ (m)	力の大きさのうち最大のもの (kN/m <sup>2</sup> )	土石等の高さ (m)	力の大きさのうち最大のもの (kN/m <sup>2</sup> )	土石等の高さ (m)		力の大きさのうち最大のもの (kN/m <sup>2</sup> )	土石等の高さ (m)	力の大きさのうち最大のもの (kN/m <sup>2</sup> )	土石等の高さ (m)	力の大きさのうち最大のもの (kN/m <sup>2</sup> )	土石等の高さ (m)	力の大きさのうち最大のもの (kN/m <sup>2</sup> )	土石等の高さ (m)
1 ~ 2	146.08	1.00	100.00	1.00	-	-	14.14	2.80	~								
2 ~ 3	146.08	1.00	100.00	1.00	-	-	14.14	2.80	~								
3 ~ 4	143.80	1.00	100.00	1.00	-	-	13.55	2.68	~								
4 ~ 5	138.76	1.00	100.00	1.00	-	-	13.38	2.65	~								
5 ~ 6	138.76	1.00	100.00	1.00	-	-	13.38	2.65	~								
6 ~ 7	132.31	1.00	100.00	1.00	-	-	11.78	2.33	~								
7 ~ 8	130.51	1.00	100.00	1.00	-	-	11.83	2.34	~								
8 ~ 9	124.62	1.00	100.00	1.00	-	-	11.83	2.34	~								
9 ~ 10	-	-	100.00	1.00	-	-	11.39	2.25	~								
10 ~ 11	-	-	96.23	1.00	-	-	10.63	2.10	~								
11 ~ 12	-	-	92.68	1.00	-	-	9.05	1.79	~								
12 ~ 13	-	-	100.00	1.00	-	-	11.24	2.22	~								
~									~								
~									~								
~									~								
~									~								
~									~								
~									~								
~									~								
~									~								
~									~								
~									~								
~									~								
~									~								
~									~								
~									~								

様式-3(急) 建築物の構造の規制に必要な衝撃に関する事項	自然現象の種類	急傾斜地の崩壊	箇所番号	I-888
	告示番号	第149号	箇所名	湯野沢
	告示年月日	平成22年3月26日	所在地	秋田県横手市増田町湯野沢字大柳、山岸及び村周