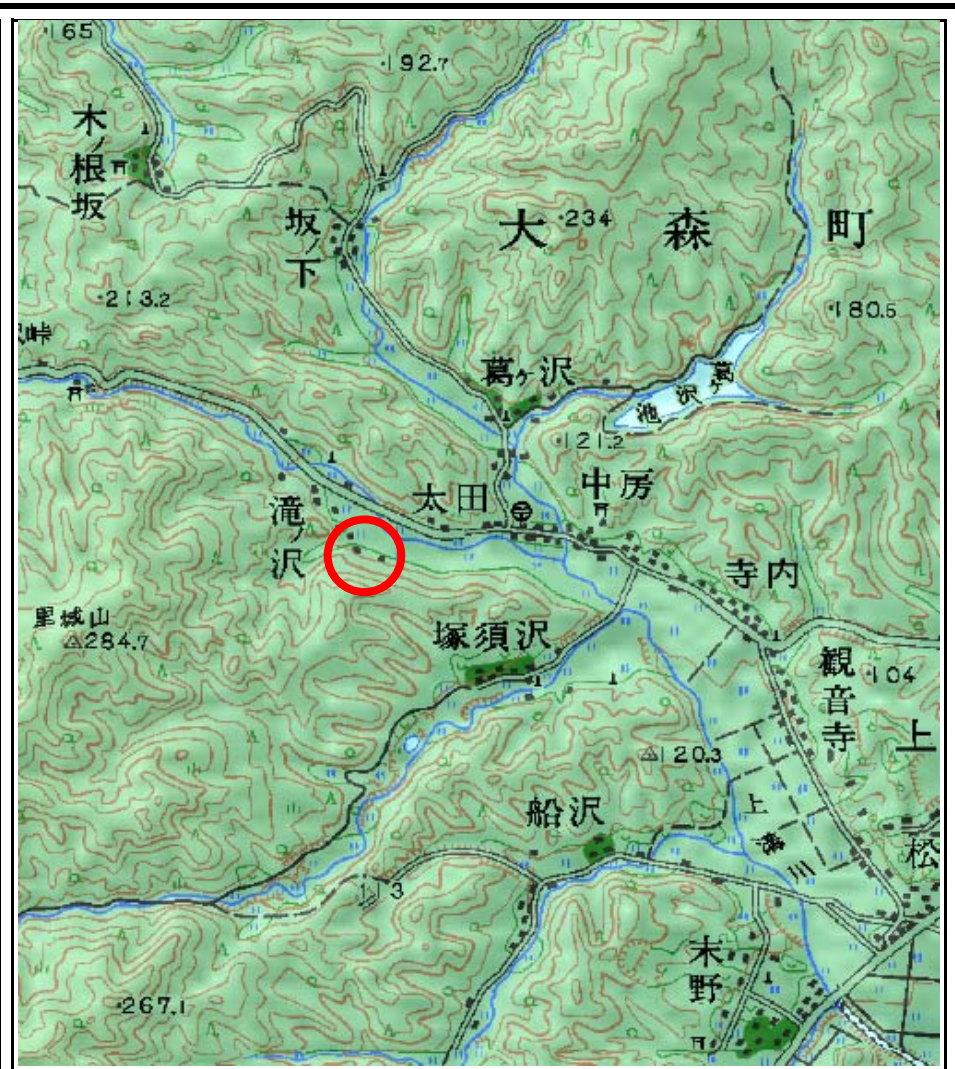


# 土砂災害警戒区域等の指定の公示に係る図書(その1)



(1/200,000)



(1/25,000)

様式-1(急)  
土砂災害警戒区域 位置図

自然現象の種類

急傾斜の崩壊

箇所番号

I-905-1

箇所名

滝ノ沢

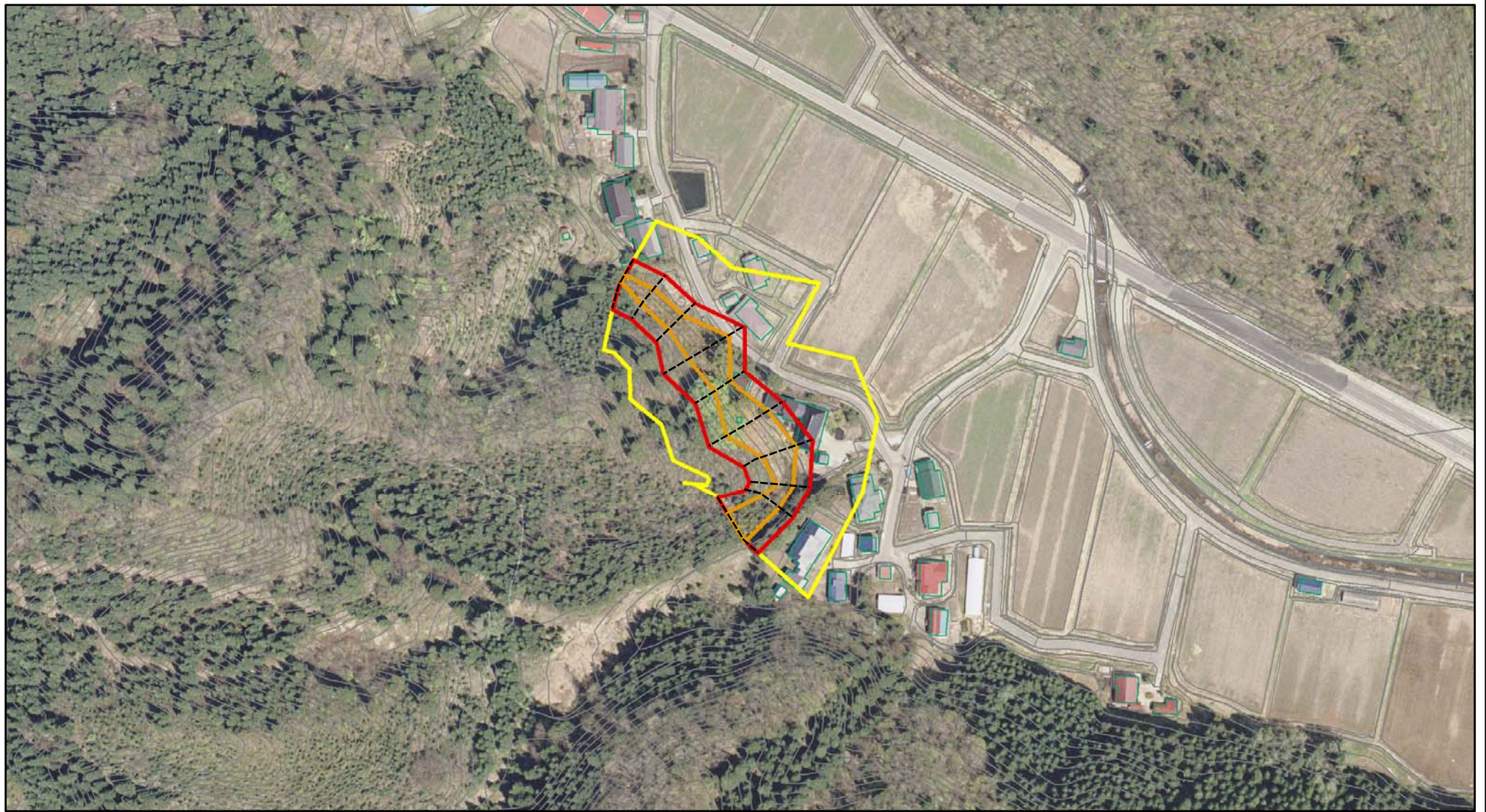
所在地

秋田県横手市大森町八沢木字窪田及び山ノ根

この地図は、国土地理院長の承認を得て、同院発行の20万分の1地勢図及び2万5千分の1地形図を複製したものである。(承認番号 平19総複、第379号)






# 土砂災害警戒区域等の指定の公示に係る図書(その2)



0 25 50 100m

様式-2(急)  
土砂災害警戒区域・土砂災害特別警戒区域  
区域図(その1)

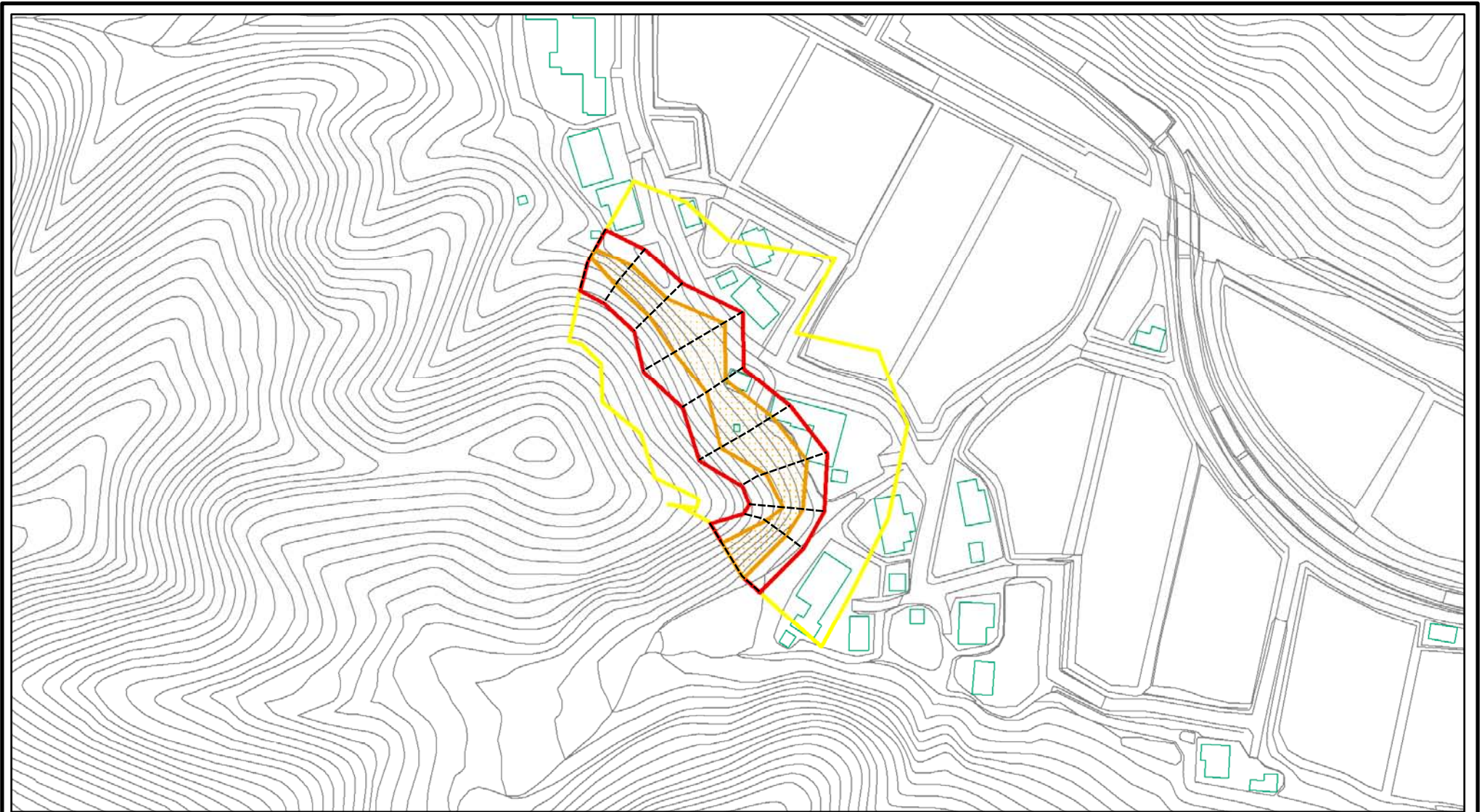
土砂災害防止法施行令第二条の基準に該当する区域	
土砂災害防止法施行令第三条の基準に該当する区域	
それ以外の区域	


N  
縮尺  
1:2,500

自然現象の種類	急傾斜地の崩壊	箇所番号	I-905-1
告示番号	第149号	箇所名	滝ノ沢
告示年月日	平成20年3月28日	所在地	秋田県横手市大森町八沢木字窪田 及び山ノ根



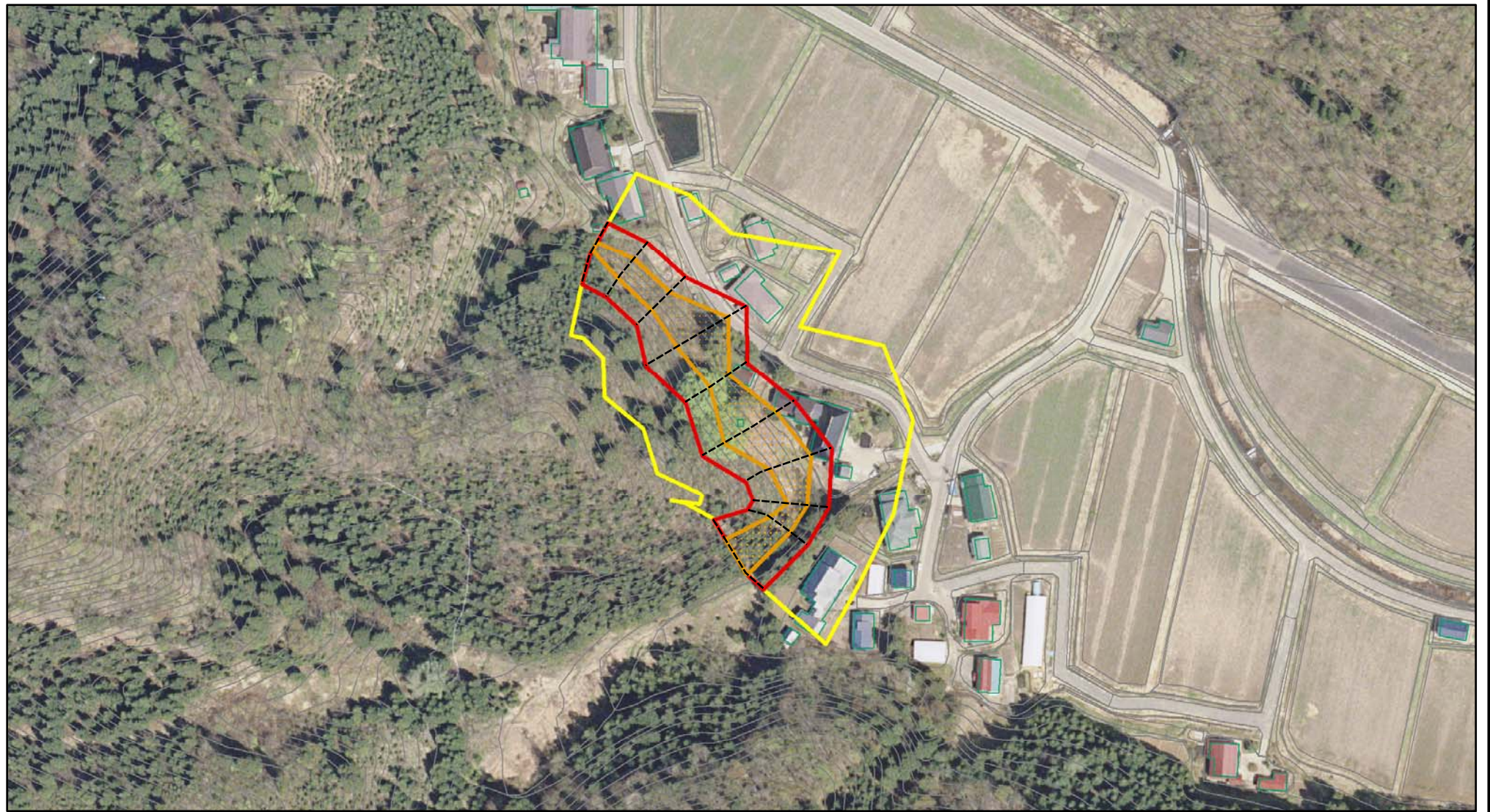
# 土砂災害警戒区域等の指定の公示に係る図書(その2-1)



様式-2-1(急) 土砂災害警戒区域・土砂災害特別警戒区域 区域図(その2)	土砂災害防止法施行令第二条の基準に該当する区域			N 	自然現象の種類	急傾斜地の崩壊	箇所番号	I-905-1
	土砂災害防止法施行令第三条の基準に該当する区域	土石等の(移動)高さが1m以下の場合、 土石等の移動による力が100kN/mを超える区域			告示番号	第149号	箇所名	滝ノ沢
	それ以外の区域	土石等の堆積の高さが3mを超える区域		縮尺	告示年月日	平成20年3月28日	所在地	秋田県横手市大森町八沢木字窪田及び山ノ根
				1:2,000				



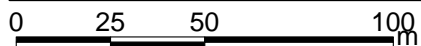
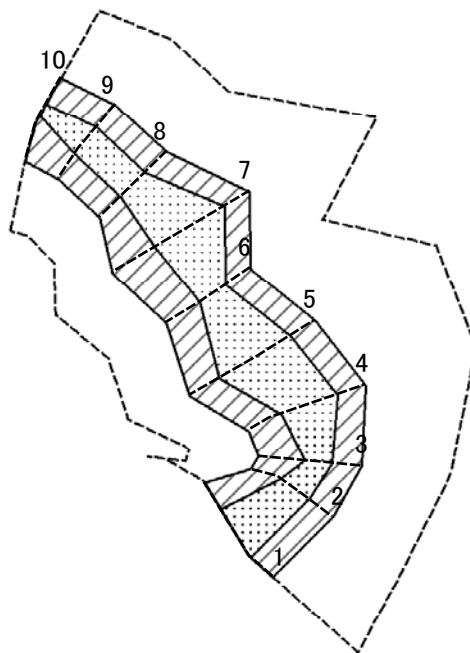
# 土砂災害警戒区域等の指定の公示に係る図書(その2-1)



0 25 50 100  
m

様式-2-1(急) 土砂災害警戒区域・土砂災害特別警戒区域 区域図(その2)	土砂災害防止法施行令第二条の基準に該当する区域		N 縮尺 1:2,000	自然現象の種類	急傾斜地の崩壊	箇所番号	I-905-1
	土砂災害防止法施行令第三条の基準に該当する区域			告示番号	第149号	箇所名	滝ノ沢
	それ以外の区域			告示年月日	平成20年3月28日	所在地	秋田県横手市大森町八沢木字窪田及び山ノ根

# 土砂災害警戒区域等の指定の公示に係る図書(その2-2)



図中の数字は横断測線番号を示す

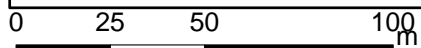
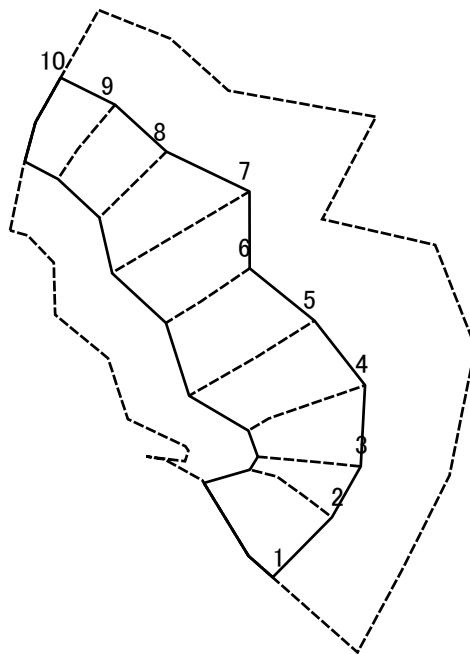
様式-2-2(急)  
土砂災害特別警戒区域の区域区分図  
(急傾斜地の崩壊に伴う土石等の移動により  
建築物の地上部に作用すると想定される力)

土砂災害防止法施行令第二条の基準に該当する区域	
土砂災害防止法施行令第三条の基準に該当する区域	
それ以外の区域	

N  
縮尺  
1:2,000

自然現象の種類	急傾斜地の崩壊	箇所番号	I-905-1
告示番号	第149号	箇所名	滝ノ沢
告示年月日	平成20年3月28日	所在地	秋田県横手市大森町八沢木字窪田 及び山ノ根

# 土砂災害警戒区域等の指定の公示に係る図書(その2-3)



図中の数字は横断測線番号を示す

様式-2-3(急)  
土砂災害特別警戒区域の区域区分図  
(急傾斜地の崩壊に伴う土石等の堆積により  
建築物の地上部に作用すると想定される力)

土砂災害防止法施行令第二条の基準に該当する区域	
土砂災害防止法施行令第三条の基準に該当する区域	
それ以外の区域	

N	
縮尺	1:2,000

自然現象の種類	急傾斜地の崩壊
告示番号	第149号
告示年月日	平成20年3月28日

箇所番号	I-905-1
箇所名	滝ノ沢
所在地	秋田県横手市大森町八沢木字窪田 及ひ山ノ根

# 土砂災害警戒区域等の指定の公示に係る図書(その3)

横断測線の区間	土石等の移動により建築物の地上部に作用すると想定される力				土石等の堆積により建築物の地上部に作用すると想定される力				横断測線の区間	土石等の移動により建築物の地上部に作用すると想定される力				土石等の堆積により建築物の地上部に作用すると想定される力			
	土石等の(移動)高さが1m以下の場合、土石等の移動による力が100kN/m <sup>2</sup> を超える区域		それ以外の区域		土石等の堆積の高さが3mを超える区域		それ以外の区域			土石等の(移動)高さが1m以下の場合、土石等の移動による力が100kN/m <sup>2</sup> を超える区域		それ以外の区域		土石等の堆積の高さが3mを超える区域		それ以外の区域	
	力の大きさのうち最大のもの(kN/m <sup>2</sup> )	土石等の高さ(m)	力の大きさのうち最大のもの(kN/m <sup>2</sup> )	土石等の高さ(m)	力の大きさのうち最大のもの(kN/m <sup>2</sup> )	土石等の高さ(m)	力の大きさのうち最大のもの(kN/m <sup>2</sup> )	土石等の高さ(m)		力の大きさのうち最大のもの(kN/m <sup>2</sup> )	土石等の高さ(m)	力の大きさのうち最大のもの(kN/m <sup>2</sup> )	土石等の高さ(m)	力の大きさのうち最大のもの(kN/m <sup>2</sup> )	土石等の高さ(m)	力の大きさのうち最大のもの(kN/m <sup>2</sup> )	土石等の高さ(m)
1 ~ 2	132.45	1.00	-	-	-	-	2.28	11.52	~								
2 ~ 3	121.91	1.00	-	-	-	-	2.26	11.42	~								
3 ~ 4	127.64	1.00	-	-	-	-	2.50	12.65	~								
4 ~ 5	135.59	1.00	-	-	-	-	2.53	12.80	~								
5 ~ 6	135.59	1.00	-	-	-	-	2.53	12.80	~								
6 ~ 7	123.37	1.00	-	-	-	-	2.39	12.09	~								
7 ~ 8	123.51	1.00	-	-	-	-	2.39	12.09	~								
8 ~ 9	123.51	1.00	-	-	-	-	2.30	11.64	~								
9 ~ 10	122.57	1.00	-	-	-	-	2.29	11.57	~								
~									~								
~									~								
~									~								
~									~								
~									~								
~									~								
~									~								
~									~								
~									~								
~									~								
~									~								
~									~								
~									~								
~									~								
~									~								
~									~								

<b>様式 - 3 (急)</b>  <b>建築物の構造の規制に必要な衝撃に関する事項</b>	<b>自然現象の種類</b>	急傾斜地の崩壊	<b>箇所番号</b>	I-905-1
	<b>告示番号</b>	第149号	<b>箇所名</b>	滝ノ沢
	<b>告示年月日</b>	平成20年3月28日	<b>所在地</b>	秋田県横手市大森町八沢木字兀の下