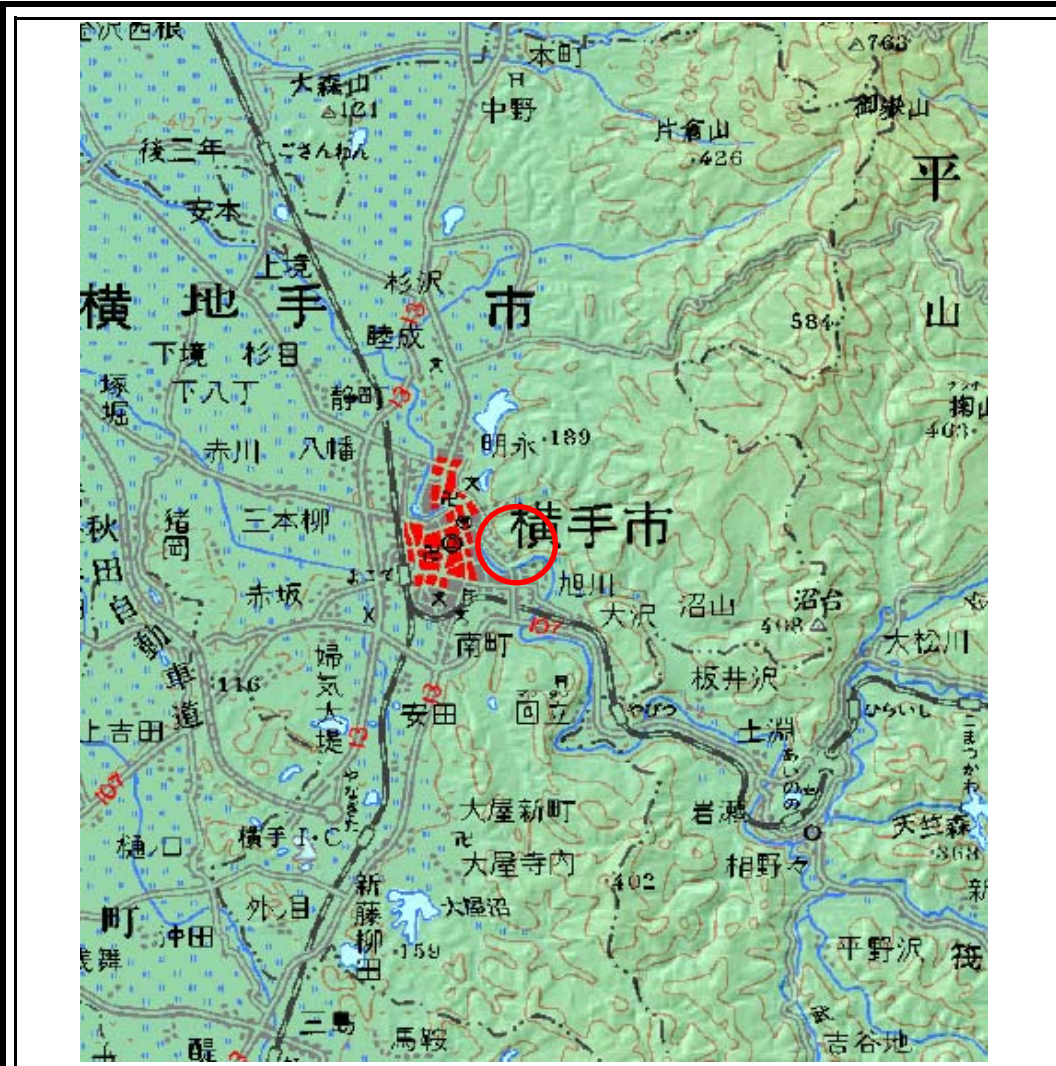
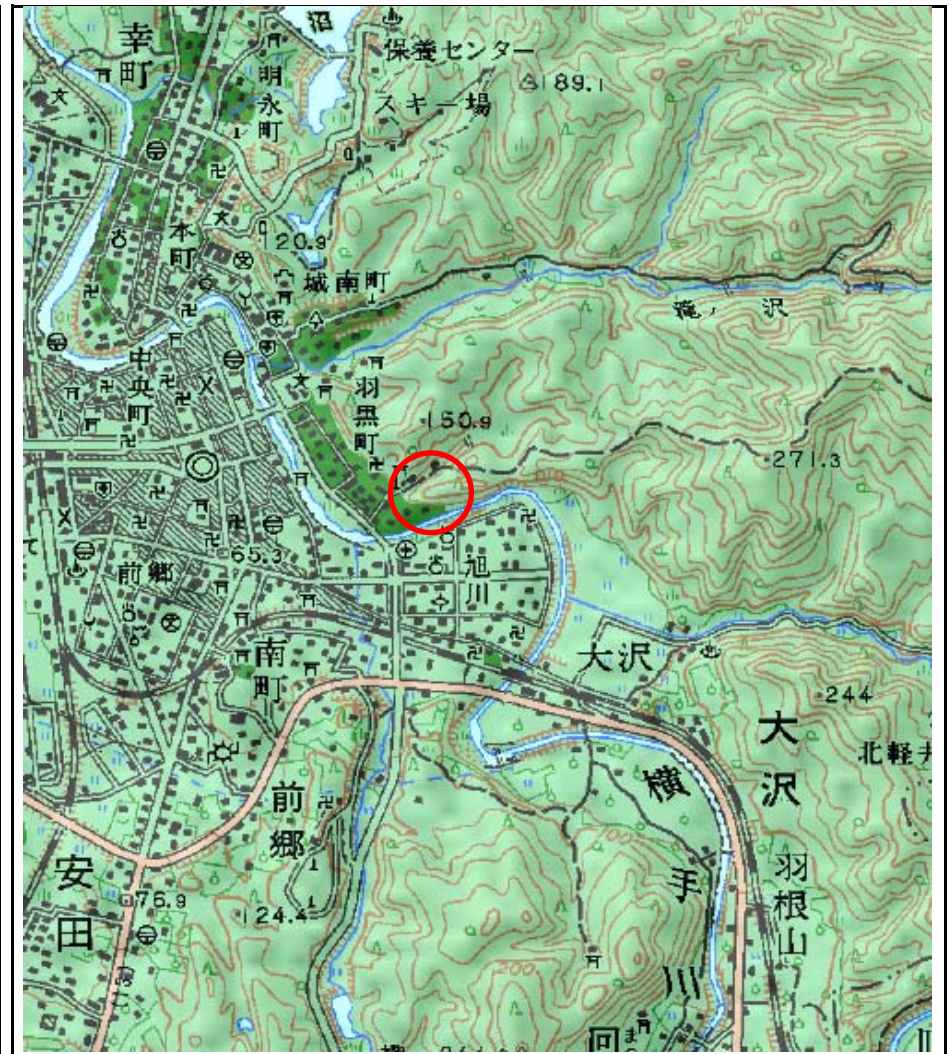


土砂災害警戒区域等の指定の公示に係る図書(その1)



(1/200,000)



(1/25,000)

様式-1(急)
土砂災害警戒区域 位置図

自然現象の種類

箇所番号

箇所名

所在地

急傾斜の崩壊

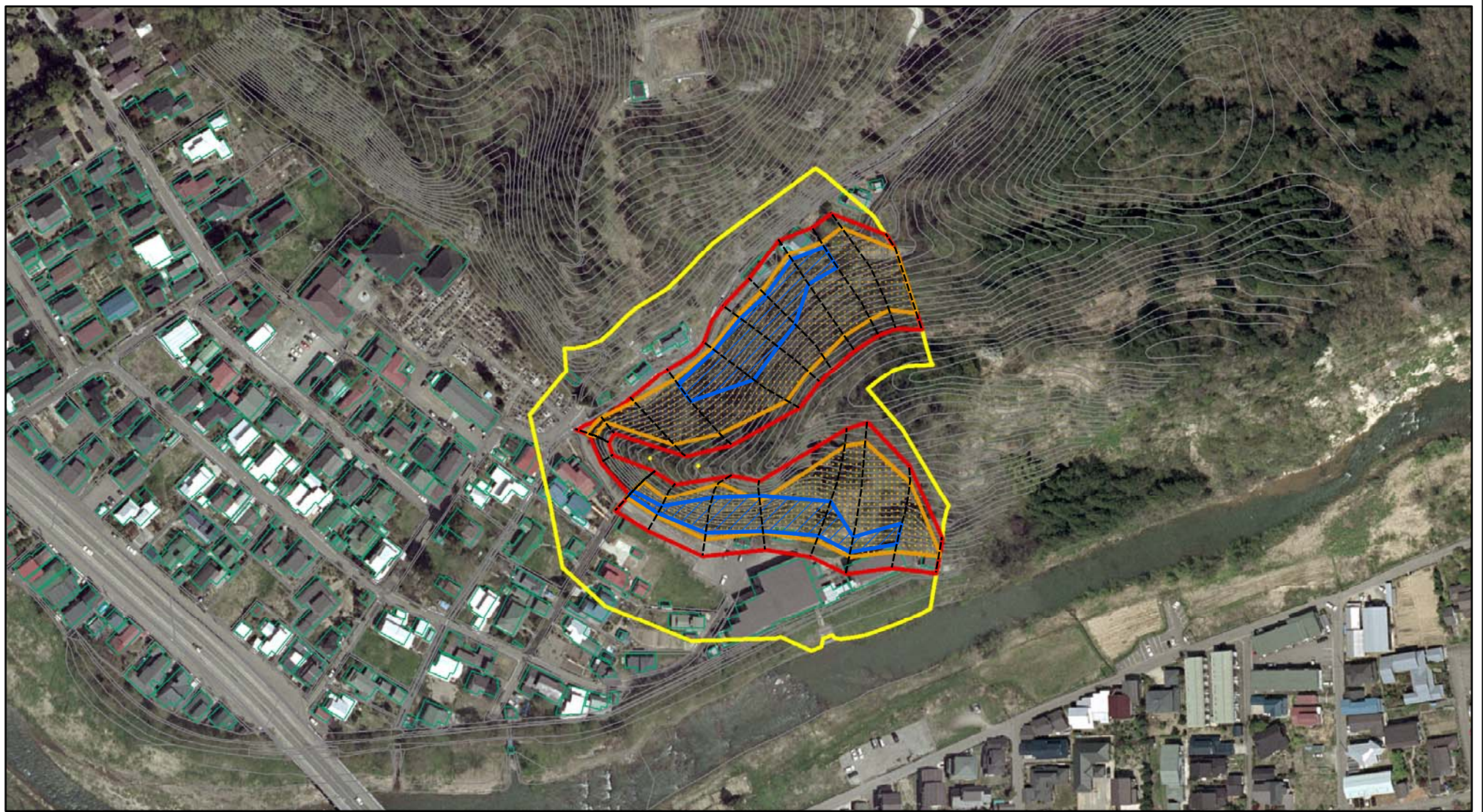
I-870

諸子沢

秋田県横手市上内町






この地図は、国土地理院長の承認を得て、同院発行の20万分の1地勢図及び2万5千分の1地形図を複製したものである。(承認番号 平19総複、第379号)

土砂災害警戒区域等の指定の公示に係る図書(その2)



0 25 50 100m

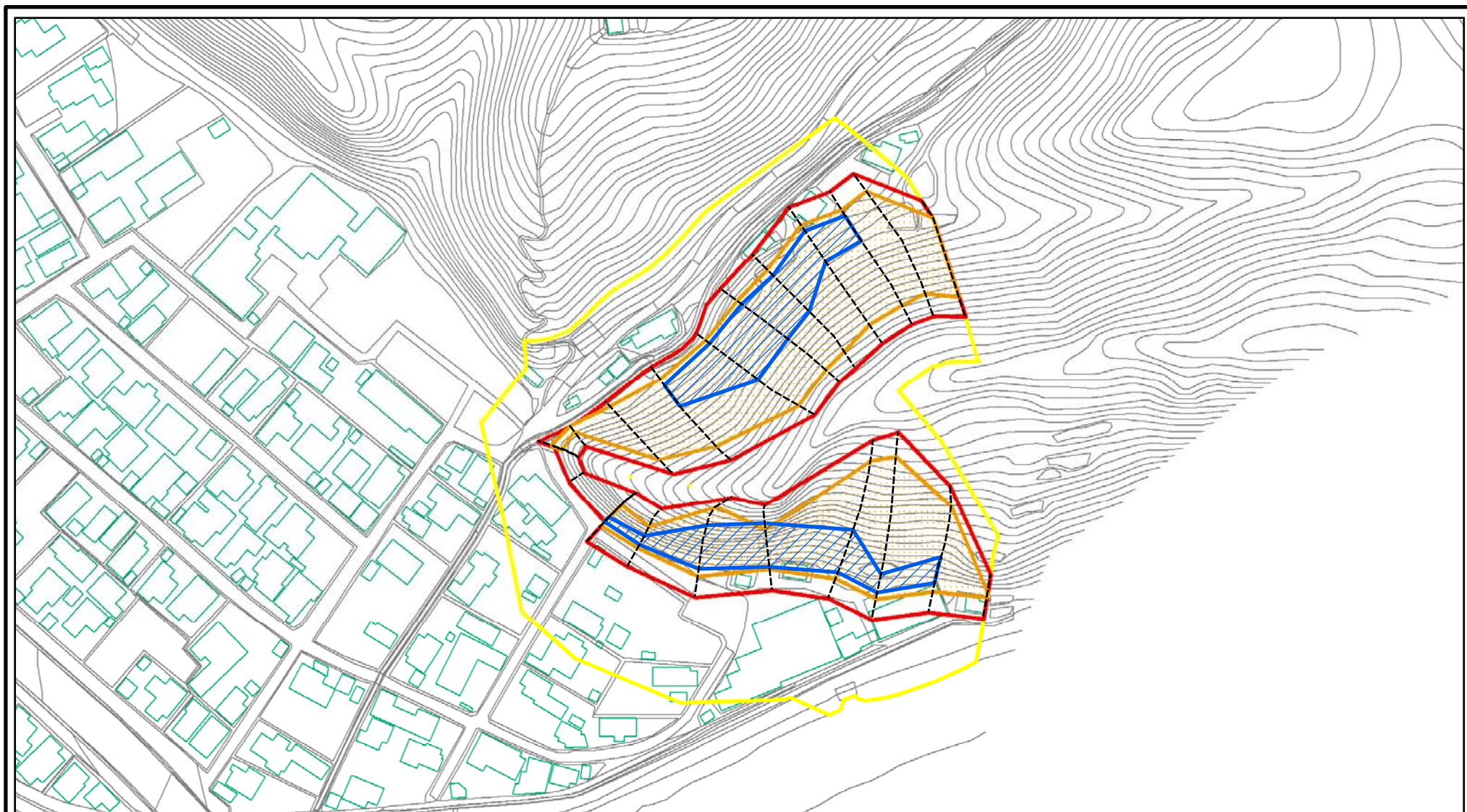
様式-2(急)
土砂災害警戒区域・土砂災害特別警戒区域
区域図(その1)

土砂災害防止法施行令第二条の基準に該当する区域	
土砂災害防止法施行令第三条の基準に該当する区域	
土砂等の(移動)高さが1m以下の場合、土砂等の移動による力が100kN/m ² を超える区域	
土砂等の堆積の高さが3mを超える区域	
それ以外の区域	

縮尺
1:2,500

自然現象の種類	急傾斜地の崩壊	箇所番号	I-870
告示番号	第149号	箇所名	諸子沢
告示年月日	平成20年3月28日	所在地	秋田県横手市上内町

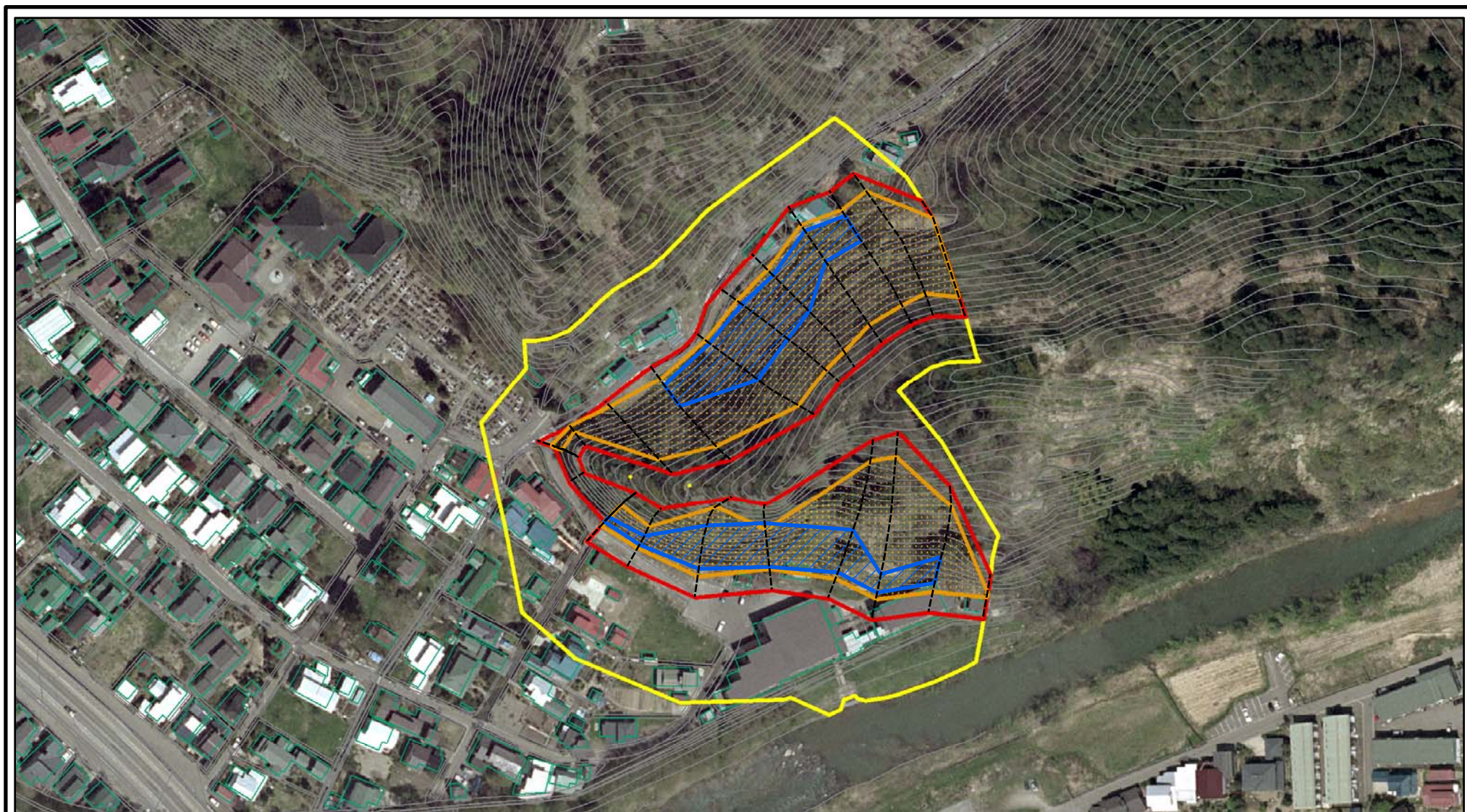
土砂災害警戒区域等の指定の公示に係る図書(その2-1)



0 25 50 100 m

様式-2-1(急) 土砂災害警戒区域・土砂災害特別警戒区域 区域図(その2)	土砂災害防止法施行令第二条の基準に該当する区域		N 縮尺 1:2,000	自然現象の種類	急傾斜地の崩壊	箇所番号	1-870
	土砂災害防止法施行令第三条の基準に該当する区域			告示番号	第149号	箇所名	諸子沢
	それ以外の区域			告示年月日	平成20年3月28日	所在地	秋田県横手市上内町

土砂災害警戒区域等の指定の公示に係る図書(その2-1)



0 25 50 100 m

様式-2-1(急)

土砂災害警戒区域・土砂災害特別警戒区域
区域図(その2)

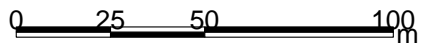
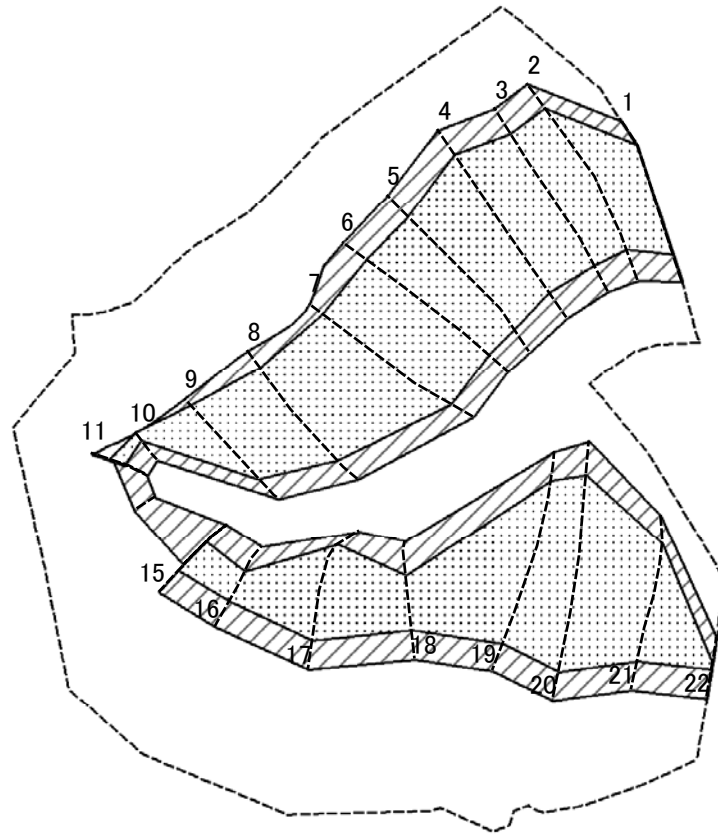
土砂災害防止法施行令第二条の基準に該当する区域	
土砂災害防止法施行令第三条の基準に該当する区域	
それ以外の区域	

	縮尺
	1:2,000

自然現象の種類	急傾斜地の崩壊
告示番号	第149号
告示年月日	平成20年3月28日

箇所番号	I-870
箇所名	諸子沢
所在地	秋田県横手市上内町

土砂災害警戒区域等の指定の公示に係る図書(その2-2)



図中の数字は横断測線番号を示す

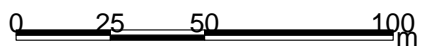
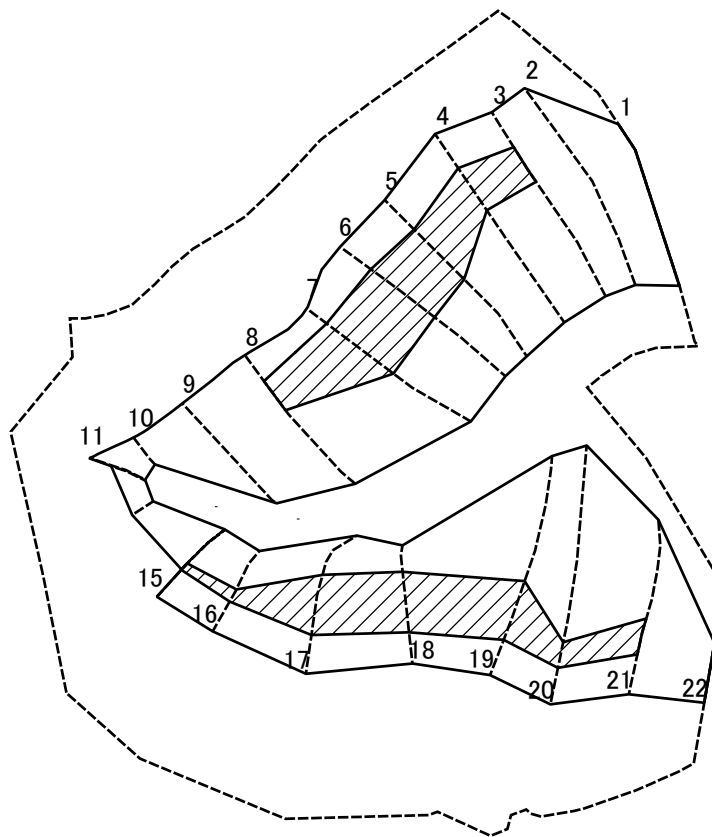
様式-2-2(急)
土砂災害特別警戒区域の区域区分図
(急傾斜地の崩壊に伴う土石等の移動により
建築物の地上部に作用すると想定される力)

土砂災害防止法施行令第二条の基準に該当する区域	
土砂災害防止法施行令第三条の基準に該当する区域	
それ以外の区域	

N	縮尺
1:2,000	

自然現象の種類	急傾斜地の崩壊	箇所番号	I-870
告示番号	第149号	箇所名	諸子沢
告示年月日	平成20年3月28日	所在地	秋田県横手市上内町

土砂災害警戒区域等の指定の公示に係る図書(その2-3)



図中の数字は横断測線番号を示す

様式-2-3(急)
土砂災害特別警戒区域の区域区分図
(急傾斜地の崩壊に伴う土石等の堆積により
建築物の地上部に作用すると想定される力)

土砂災害防止法施行令第二条の基準に該当する区域	
土砂災害防止法施行令第三条の基準に該当する区域	
それ以外の区域	

N
縮尺
1:2,000

自然現象の種類	急傾斜地の崩壊	箇所番号	I-870
告示番号	第149号	箇所名	諸子沢
告示年月日	平成20年3月28日	所在地	秋田県横手市内内町

土砂災害警戒区域等の指定の公示に係る図書(その3)

横断測線の区間	土石等の移動により建築物の地上部に作用すると想定される力				土石等の堆積により建築物の地上部に作用すると想定される力				横断測線の区間	土石等の移動により建築物の地上部に作用すると想定される力				土石等の堆積により建築物の地上部に作用すると想定される力			
	土石等の(移動)高さが1m以下の場合、土石等の移動による力が100kN/m ² を超える区域		それ以外の区域		土石等の堆積の高さが3mを超える区域		それ以外の区域			土石等の(移動)高さが1m以下の場合、土石等の移動による力が100kN/m ² を超える区域		それ以外の区域		土石等の堆積の高さが3mを超える区域		それ以外の区域	
	力の大きさのうち最大のもの(kN/m ²)	土石等の高さ(m)	力の大きさのうち最大のもの(kN/m ²)	土石等の高さ(m)	力の大きさのうち最大のもの(kN/m ²)	土石等の高さ(m)	力の大きさのうち最大のもの(kN/m ²)	土石等の高さ(m)		力の大きさのうち最大のもの(kN/m ²)	土石等の高さ(m)	力の大きさのうち最大のもの(kN/m ²)	土石等の高さ(m)	力の大きさのうち最大のもの(kN/m ²)	土石等の高さ(m)	力の大きさのうち最大のもの(kN/m ²)	土石等の高さ(m)
1 ~ 2	149.83	1.00	-	-	15.61	3.09	-	-	~								
2 ~ 3	151.32	1.00	-	-	15.35	3.04	-	-	~								
3 ~ 4	151.32	1.00	-	-	15.35	3.04	-	-	~								
4 ~ 5	156.72	1.00	-	-	15.83	3.13	-	-	~								
5 ~ 6	160.88	1.00	-	-	18.96	3.75	-	-	~								
6 ~ 7	161.55	1.00	-	-	19.04	3.77	-	-	~								
7 ~ 8	161.55	1.00	-	-	19.04	3.77	-	-	~								
8 ~ 9	151.77	1.00	-	-	15.71	3.11	-	-	~								
9 ~ 10	145.75	1.00	-	-	-	-	14.95	2.96	~								
10 ~ 11	115.03	1.00	-	-	-	-	12.26	2.43	~								
11 ~ 12	115.03	1.00	-	-	-	-	11.84	2.34	~								
12 ~ 13	114.85	1.00	-	-	-	-	14.05	2.78	~								
13 ~ 14	131.95	1.00	-	-	15.95	3.16	-	-	~								
14 ~ 15	131.95	1.00	-	-	15.97	3.16	-	-	~								
15 ~ 16	131.59	1.00	-	-	16.77	3.32	-	-	~								
16 ~ 17	155.64	1.00	-	-	18.00	3.56	-	-	~								
17 ~ 18	155.64	1.00	-	-	20.56	4.07	-	-	~								
18 ~ 19	155.61	1.00	-	-	18.11	3.58	-	-	~								
19 ~ 20	155.61	1.00	-	-	18.11	3.58	-	-	~								
20 ~ 21	152.48	1.00	-	-	17.37	3.44	-	-	~								
21 ~ 22	152.48	1.00	-	-	15.79	3.12	-	-	~								
~									~								
~									~								
~									~								
~									~								
~									~								

様式 - 3 (急) 建築物の構造の規制に必要な衝撃に関する事項	自然現象の種類	急傾斜地の崩壊	箇所番号	I-870
	告示番号	第149号	箇所名	諸子沢
	告示年月日	平成20年3月28日	所在地	秋田県横手市上内町