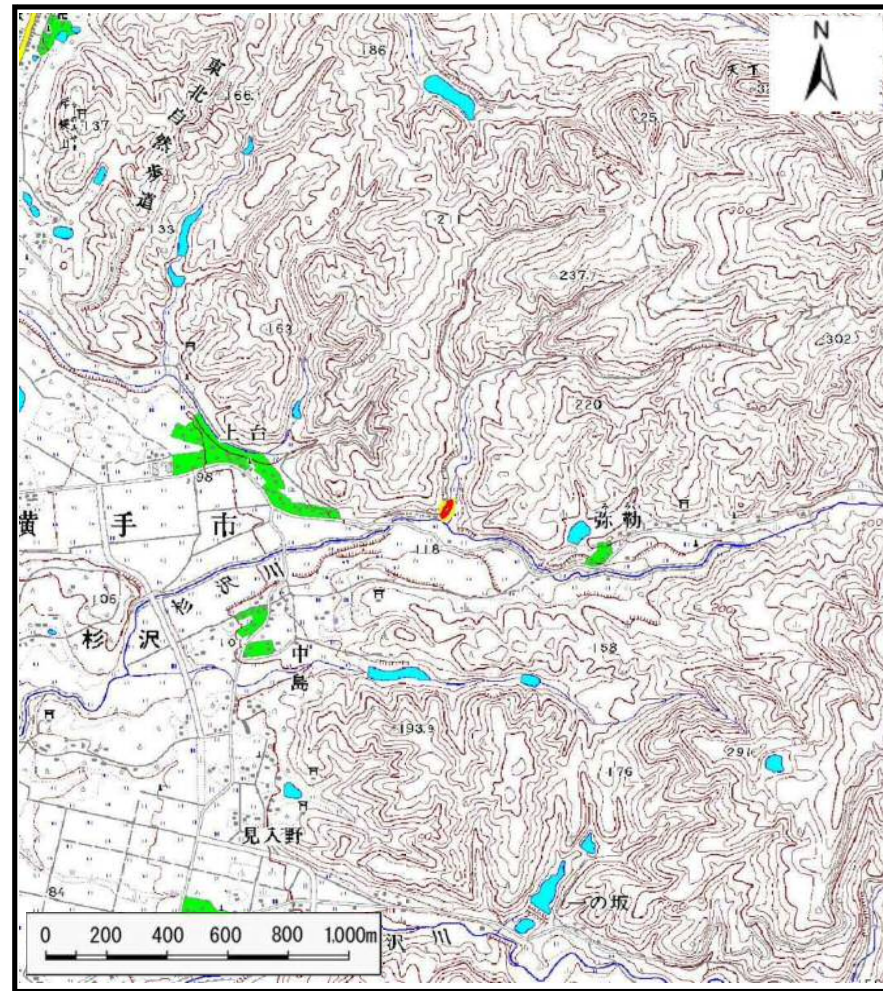


土砂災害警戒区域等の指定の公示に係る図書（その1）



(1/200,000)



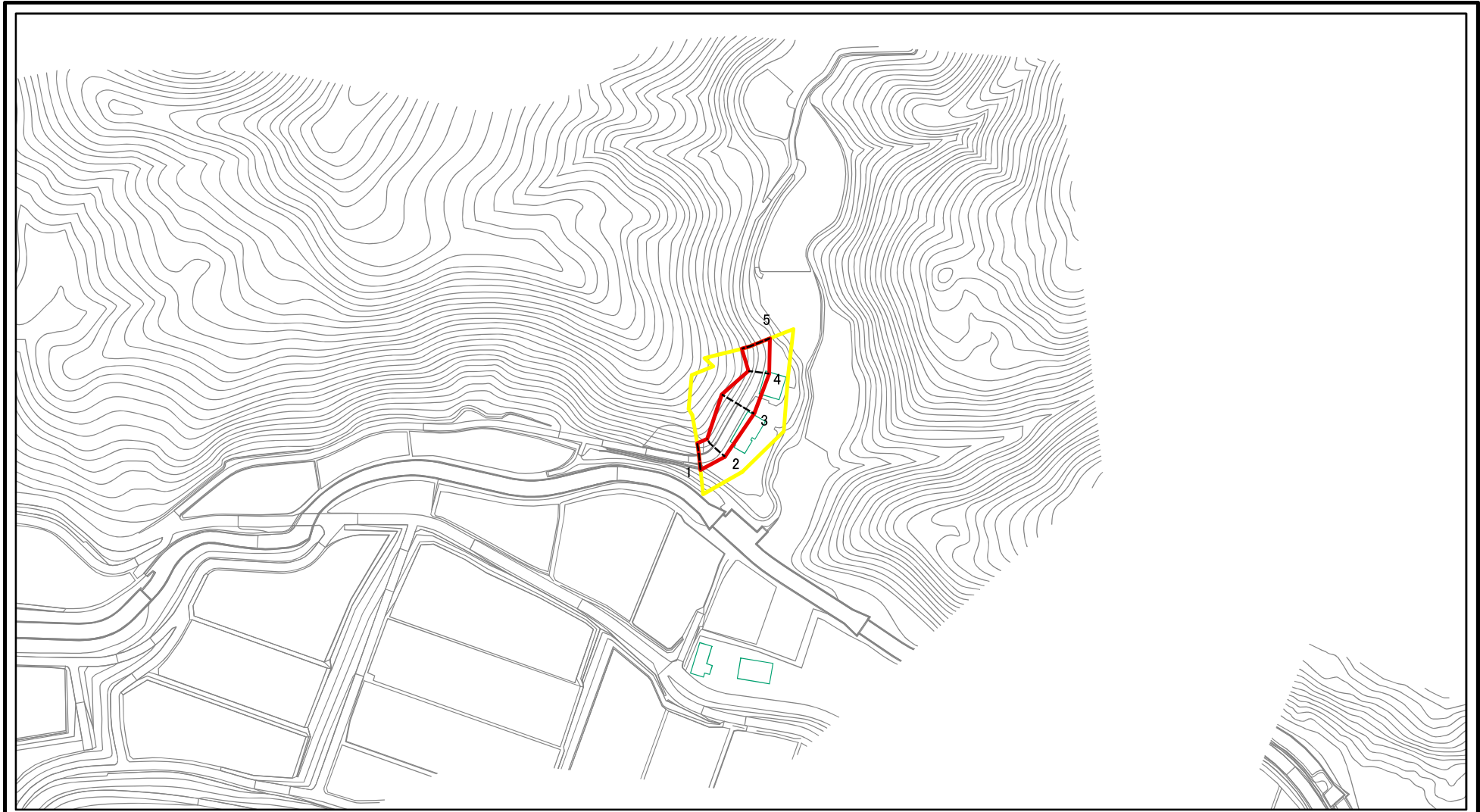
(1/25,000)

様式-1(急)
土砂災害警戒区域・土砂災害特別警戒区域 位置図

自然現象の種類	急傾斜地の崩壊
箇所番号	Ⅱ-人161
箇所名	市の沢
所在地	秋田県横手市金沢中野字鞍石山、同市杉沢字市ノ沢及び同市みたけ字杉沢

この地図は、国土地理院長の承認を得て、同院発行の数値地図200000（地図画像）及び数値地図25000（地図画像）を複製したものである。（承認番号 平28情複、第812号）

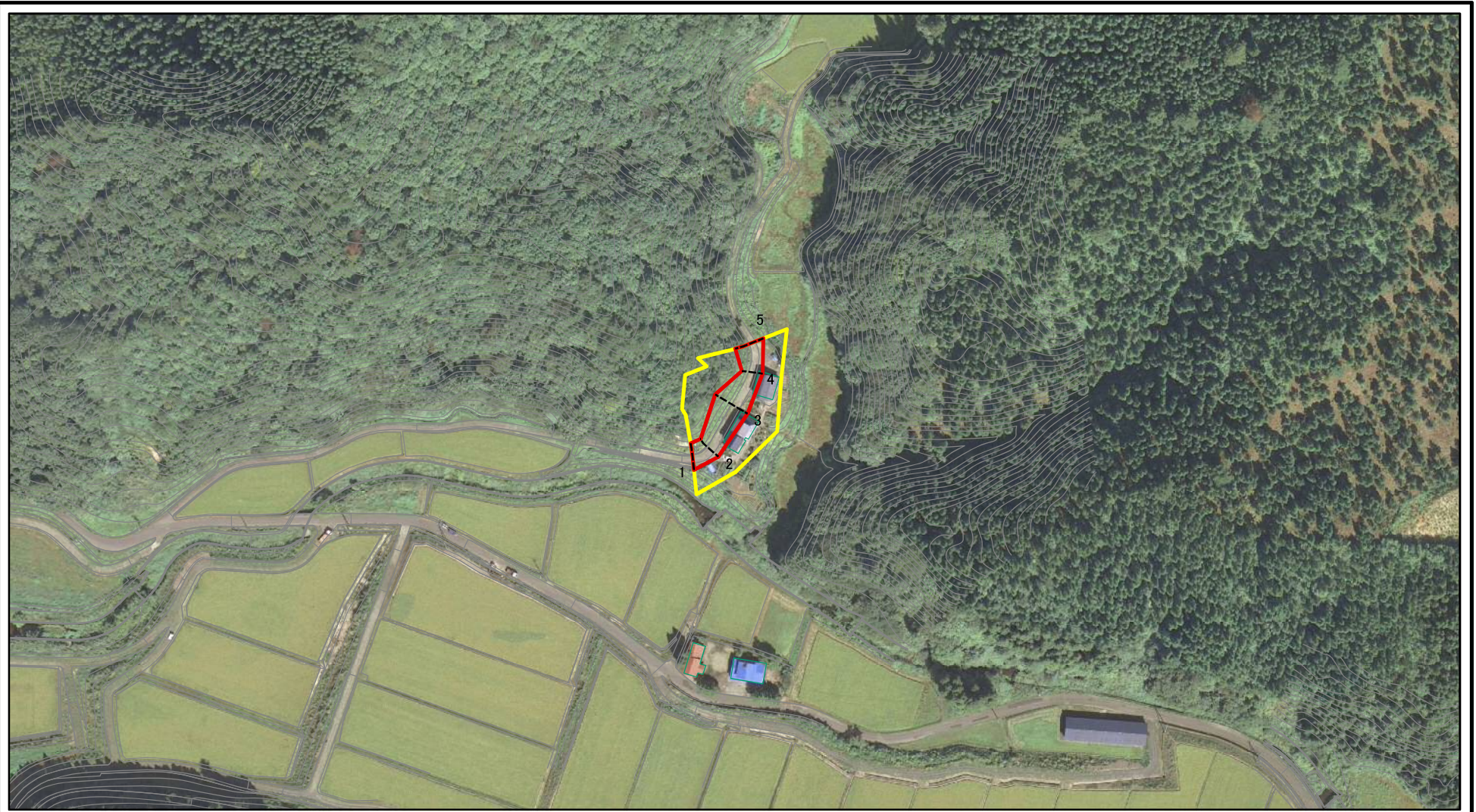
土砂災害警戒区域等の指定の公示に係る図書(その2)



図中の数字は横断測線番号を示す

様式-2(急) 土砂災害警戒区域・土砂災害特別警戒区域 区域図(その1)	土砂災害防止法施行令第二条の基準に該当する区域		N 縮尺 1:2,500	自然現象の種類	急傾斜地の崩壊	箇所番号	Ⅱ-人161	
	土砂災害防止法施行令第三条の基準に該当する区域			告示番号	第240号	箇所名	市の沢	
	土砂等の(移動)高さが1m以下の場合、土砂等の移動による力が100kN/mを超える区域			告示年月日	平成29年5月2日	所在地	秋田県横手市金沢中野字鞍山、同市杉沢字市ノ沢及び同市みたけ字杉沢	
	土砂等の堆積の高さが3mを超える区域							
	それ以外の区域							

土砂災害警戒区域等の指定の公示に係る図書(その2)



0 25 50 100
m

図中の数字は横断測線番号を示す

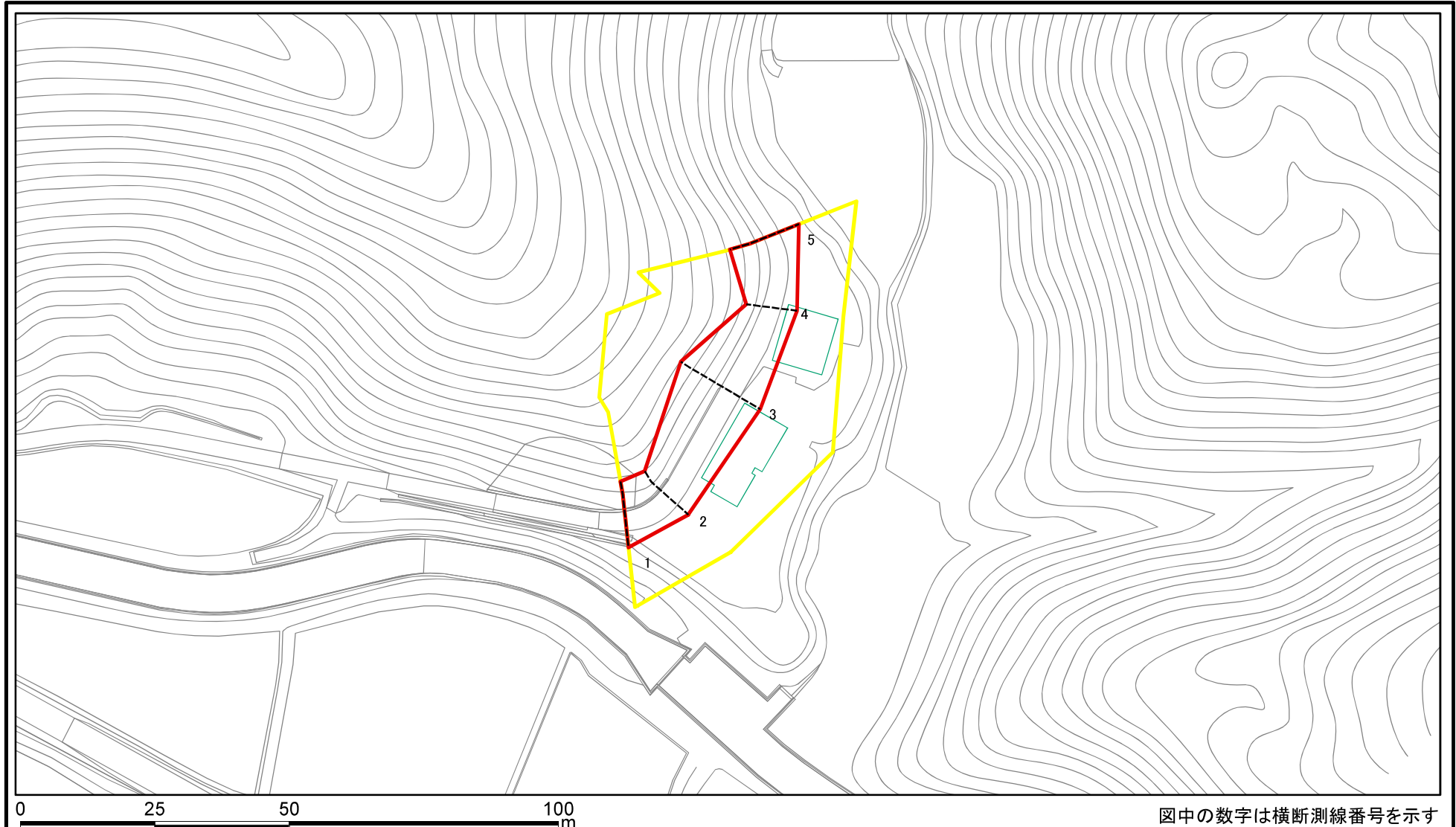
様式-2(急)
土砂災害警戒区域・土砂災害特別警戒区域
区域図(その1)

土砂災害防止法施行令第二条の基準に該当する区域	
土砂災害防止法施行令第三条の基準に該当する区域	
それ以外の区域	

縮尺	N

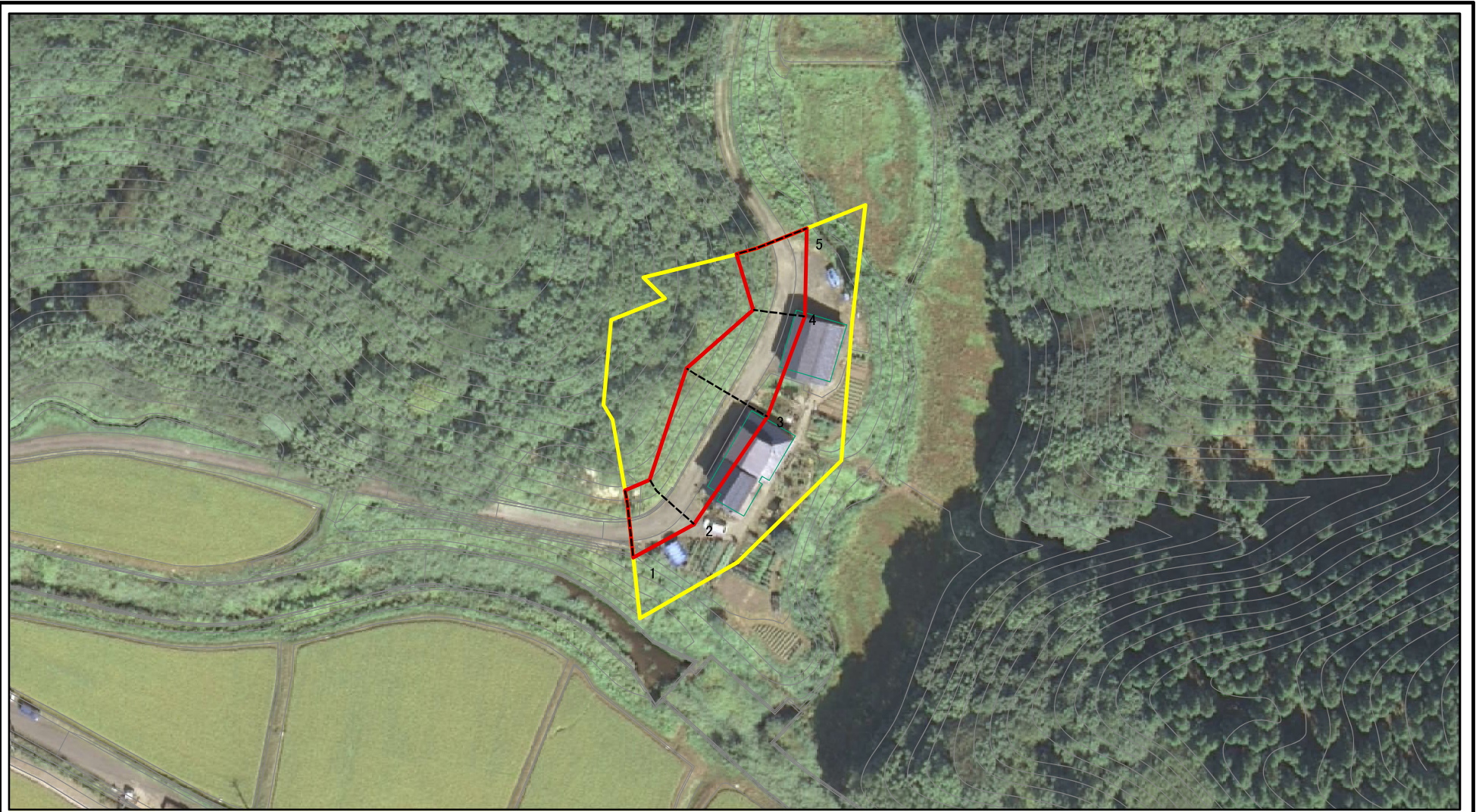
自然現象の種類	急傾斜地の崩壊	箇所番号	Ⅱ-人161
告示番号	第240号	箇所名	市の沢
告示年月日	平成29年5月2日	所在地	秋田県横手市金沢中野字鞍石山、同市杉沢字市ノ沢及び同市みたけ字杉沢

土砂災害警戒区域等の指定の公示に係る図書(その2-1)



様式-2-1(急) 土砂災害警戒区域・土砂災害特別警戒区域 区域図(その2)	土砂災害防止法施行令第二条の基準に該当する区域		N 縮尺 1:1,000	自然現象の種類	急傾斜地の崩壊	箇所番号	Ⅱ-人161
	土砂災害防止法施行令第三条の基準に該当する区域			告示番号	第240号	箇所名	市の沢
	それ以外の区域			告示年月日	平成29年5月2日	所在地	秋田県横手市金沢中野字鞍山、同市杉沢字市ノ沢及び同市みたけ字杉沢

土砂災害警戒区域等の指定の公示に係る図書(その2-1)



図中の数字は横断測線番号を示す

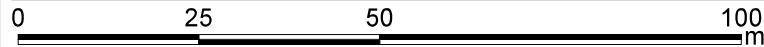
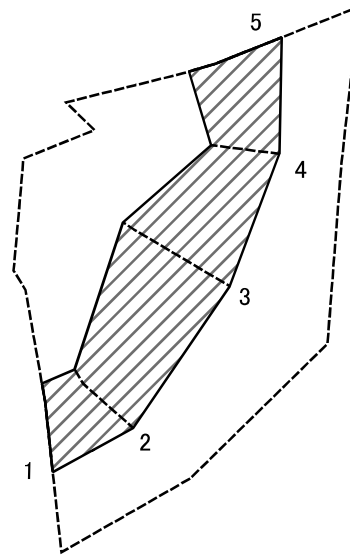
様式-2-1(急)
土砂災害警戒区域・土砂災害特別警戒区域
区域図(その2)

土砂災害防止法施行令第二条の基準に該当する区域	
土砂災害防止法施行令第三条の基準に該当する区域	
土砂等の(移動)高さが1m以下の場合、土砂等の移動による力が100kN/m ² を超える区域	
土砂等の堆積の高さが3mを超える区域	
それ以外の区域	

N
縮尺
1:1,000

自然現象の種類	急傾斜地の崩壊	箇所番号	Ⅱ-人161
告示番号	第240号	箇所名	市の沢
告示年月日	平成29年5月2日	所在地	秋田県横手市金沢中野字鞍石山、同市杉沢字市ノ沢及び同市みたけ字杉沢

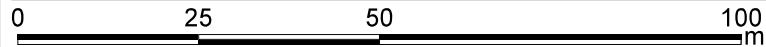
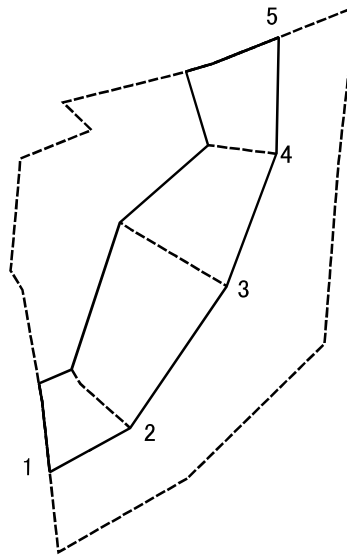
土砂災害警戒区域等の指定の公示に係る図書(その2-2)



図中の数字は横断測線番号を示す

様式-2-2(急) 土砂災害特別警戒区域の区域区分図 (急傾斜地の崩壊に伴う土石等の移動により建築物の地上部に作用すると想定される力)	土砂災害防止法施行令第二条の基準に該当する区域		N 縮尺 1:1,000	自然現象の種類	急傾斜地の崩壊	箇所番号	Ⅱ-人161
	土砂災害防止法施行令第三条の基準に該当する区域			告示番号	第240号	箇所名	市の沢
	それ以外の区域		告示年月日	平成29年5月2日	所在地	秋田県横手市金沢中野字鞍山、同市杉沢字市ノ沢及び同市みたけ字杉沢	

土砂災害警戒区域等の指定の公示に係る図書(その2-3)



図中の数字は横断測線番号を示す

様式-2-3(急) 土砂災害特別警戒区域の区域区分図 (急傾斜地の崩壊に伴う土石等の堆積により 建築物の地上部に作用すると想定される力)	土砂災害防止法施行令第二条の基準に該当する区域			N 縮尺 1:1,000	自然現象の種類	急傾斜地の崩壊	箇所番号	Ⅱ-人161
	土砂災害防止法施行令第三条の基準に該当する区域	土石等の堆積の高さが3mを超える区域			告示番号	第240号	箇所名	市の沢
		それ以外の区域			告示年月日	平成29年5月2日	所在地	秋田県横手市金沢中野字鞍山山、同市 杉沢字市ノ沢及び同市みたけ字杉沢

