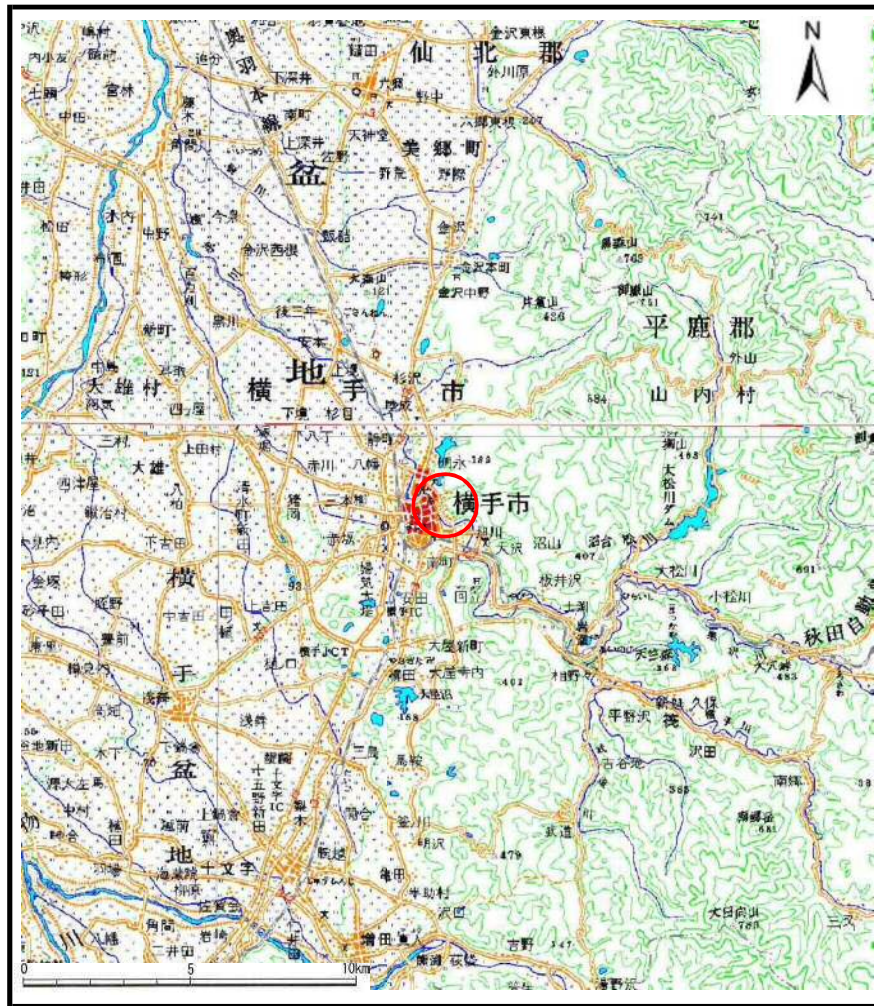
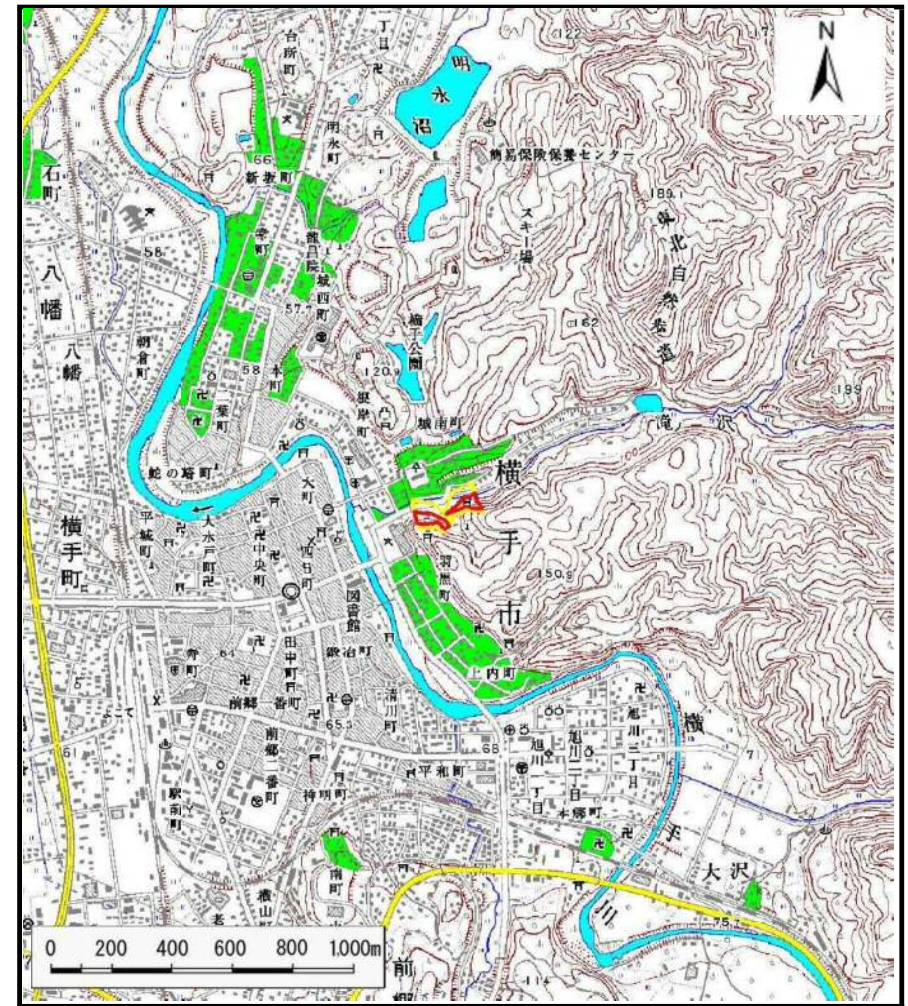


# 土砂災害警戒区域等の指定の公示に係る図書（その1）



(1/200,000)

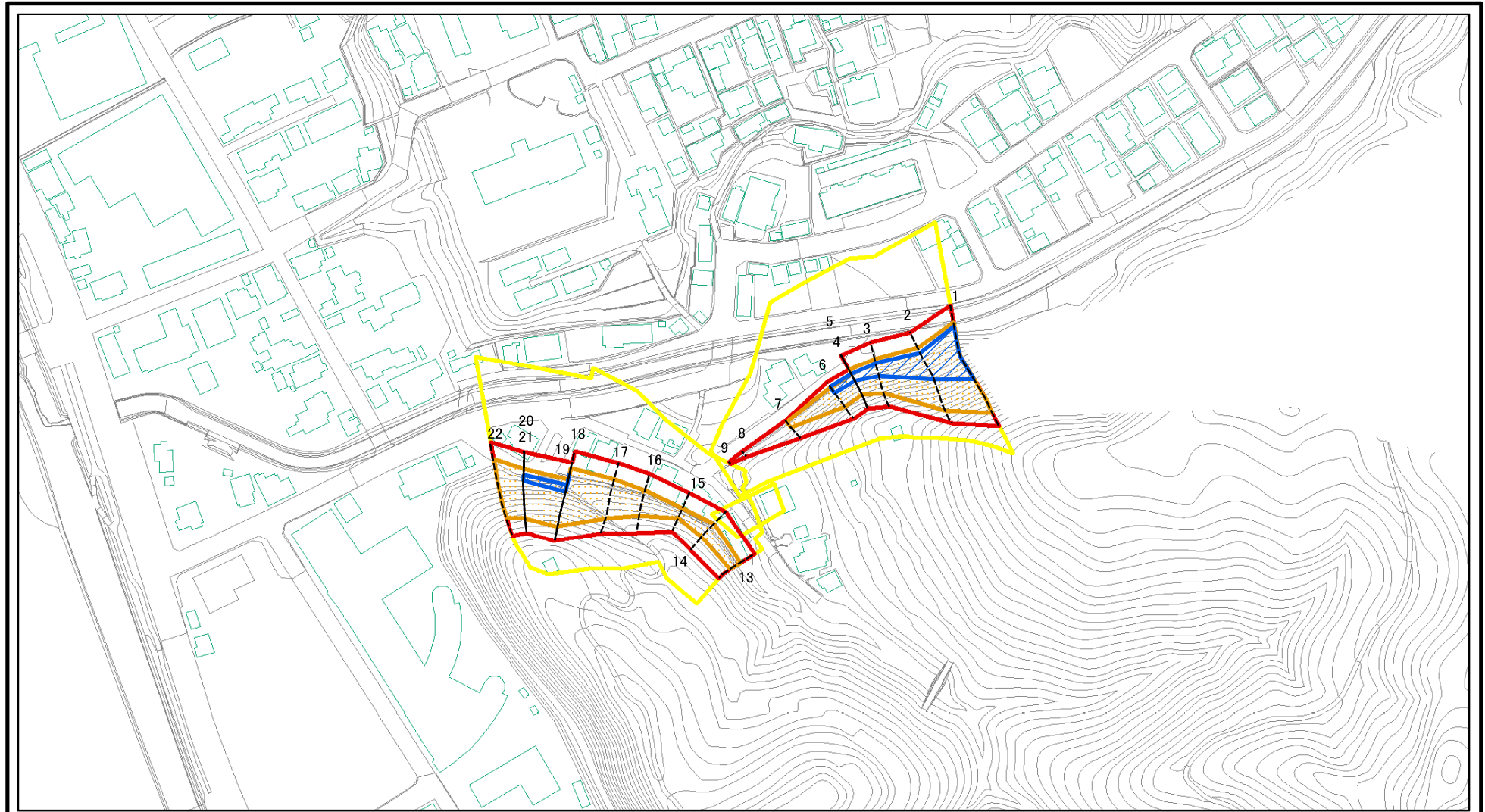


(1/25,000)

様式-1(急) 土砂災害警戒区域・土砂災害特別警戒区域 位置図	自然現象の種類	急傾斜地の崩壊
	箇所番号	I-868
	箇所名	愛宕1号
	所在地	秋田県横手市城南町、同市根岸町、同市睦成字清水沢及び同市前郷字城付

この地図は、国土地理院長の承認を得て、同院発行の数値地図20000（地図画像）及び数値地図25000（地図画像）を複製したものである。（承認番号 平28情複、第812号）

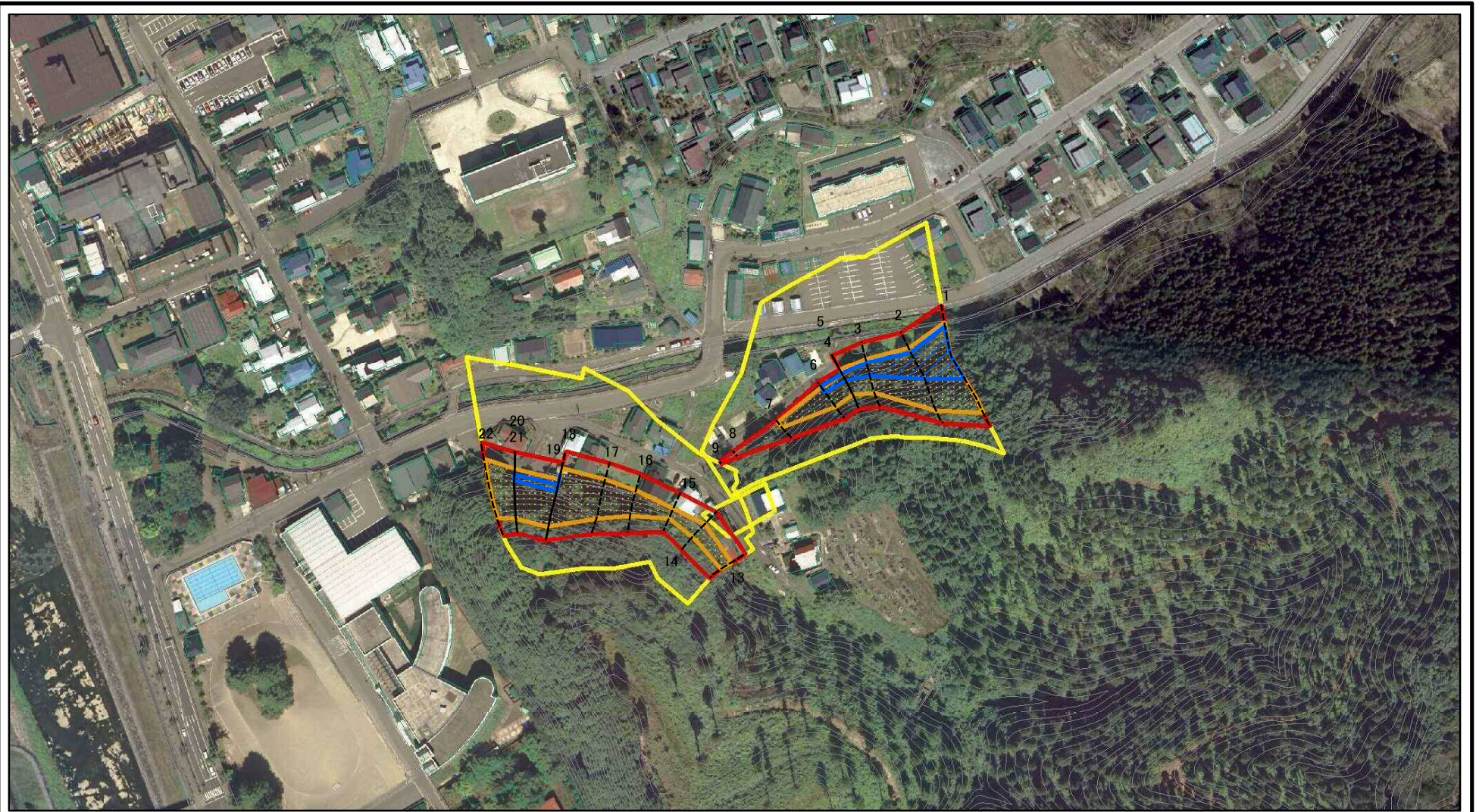
# 土砂災害警戒区域等の指定の公示に係る図書(その2)



図中の数字は横断測線番号を示す

<b>様式-2(急)</b> 土砂災害警戒区域・土砂災害特別警戒区域 区域図(その1)	土砂災害防止法施行令第二条の基準に該当する区域		N 縮尺 1:2,500	自然現象の種類	急傾斜地の崩壊	箇所番号	I-868
	土砂災害防止法施行令第三条の基準に該当する区域			告示番号	第240号	箇所名	愛宕1号
	それ以外の区域			告示年月日	平成29年5月2日	所在地	秋田県横手市城南町、同市根岸町、同市盛成字清水沢及び同市前郷字城付

# 土砂災害警戒区域等の指定の公示に係る図書(その2)

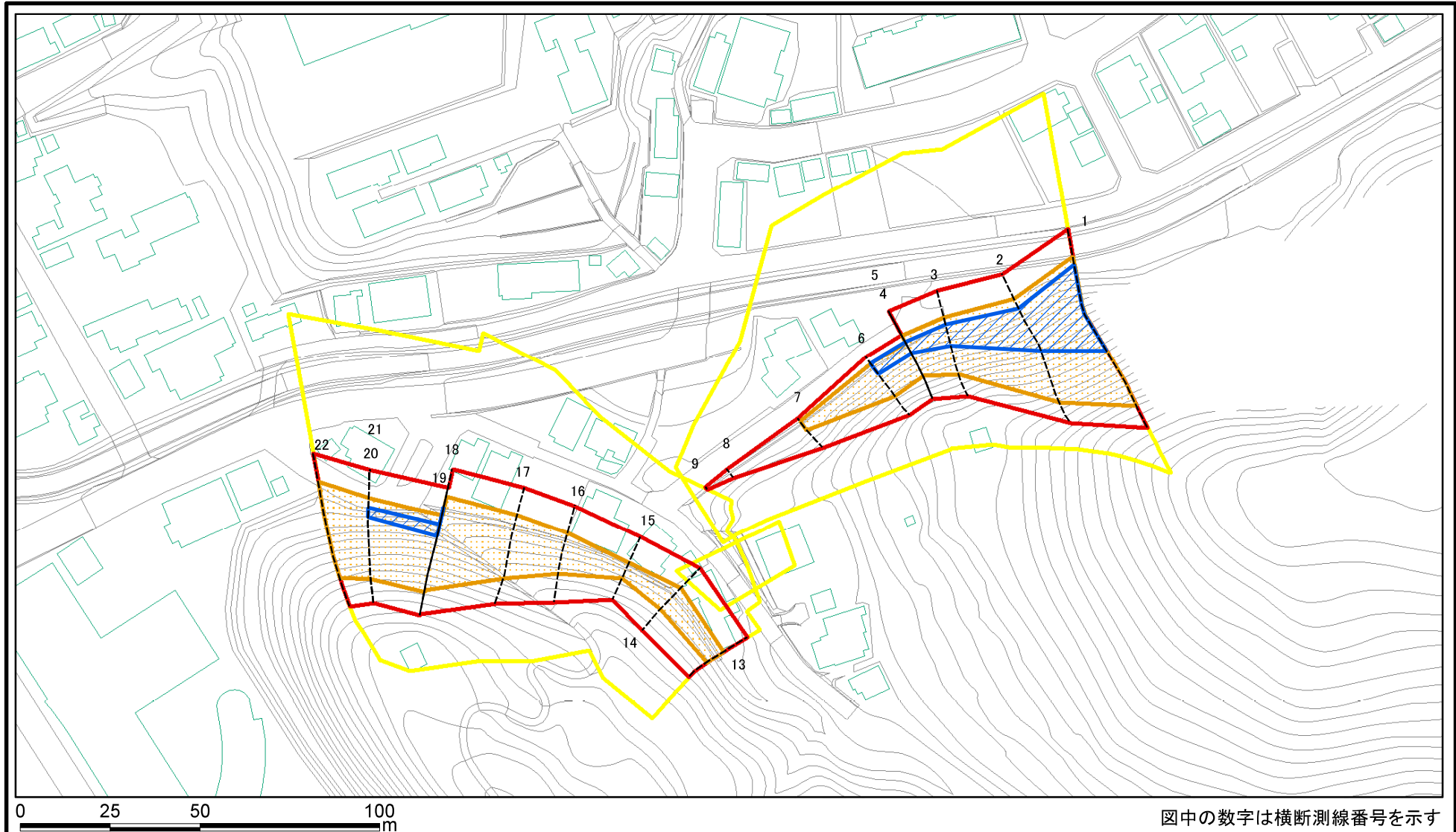


図中の数字は横断測線番号を示す

様式-2(急)  
土砂災害警戒区域・土砂災害特別警戒区域  
区域図(その1)

土砂災害防止法施行令第二条の基準に該当する区域		N 縮尺 1:2,500	自然現象の種類	急傾斜地の崩壊	箇所番号	I-868
土砂災害防止法施行令第三条の基準に該当する区域			告示番号	第240号	箇所名	愛宕1号
土砂等の(移動)高さが1m以下の場合、土砂等の移動による力が100kN/m <sup>2</sup> を超える区域			告示年月日	平成29年5月2日	所在地	秋田県横手市城南町、同市根岸町、同市盛成字清水沢及び同市前郷字城付
土砂等の堆積の高さが3mを超える区域						
それ以外の区域						

# 土砂災害警戒区域等の指定の公示に係る図書(その2-1)



図中の数字は横断測線番号を示す

様式-2-1(急)

土砂災害警戒区域・土砂災害特別警戒区域  
区域図(その2)

土砂災害防止法施行令第二条の基準に該当する区域

土砂災害防止法  
施行令第三条の  
基準に該当する  
区域



縮尺

1:1,500

自然現象  
の種類

告示番号

告示年月日

急傾斜地の崩壊

第240号

平成29年5月2日

箇所番号

箇所名

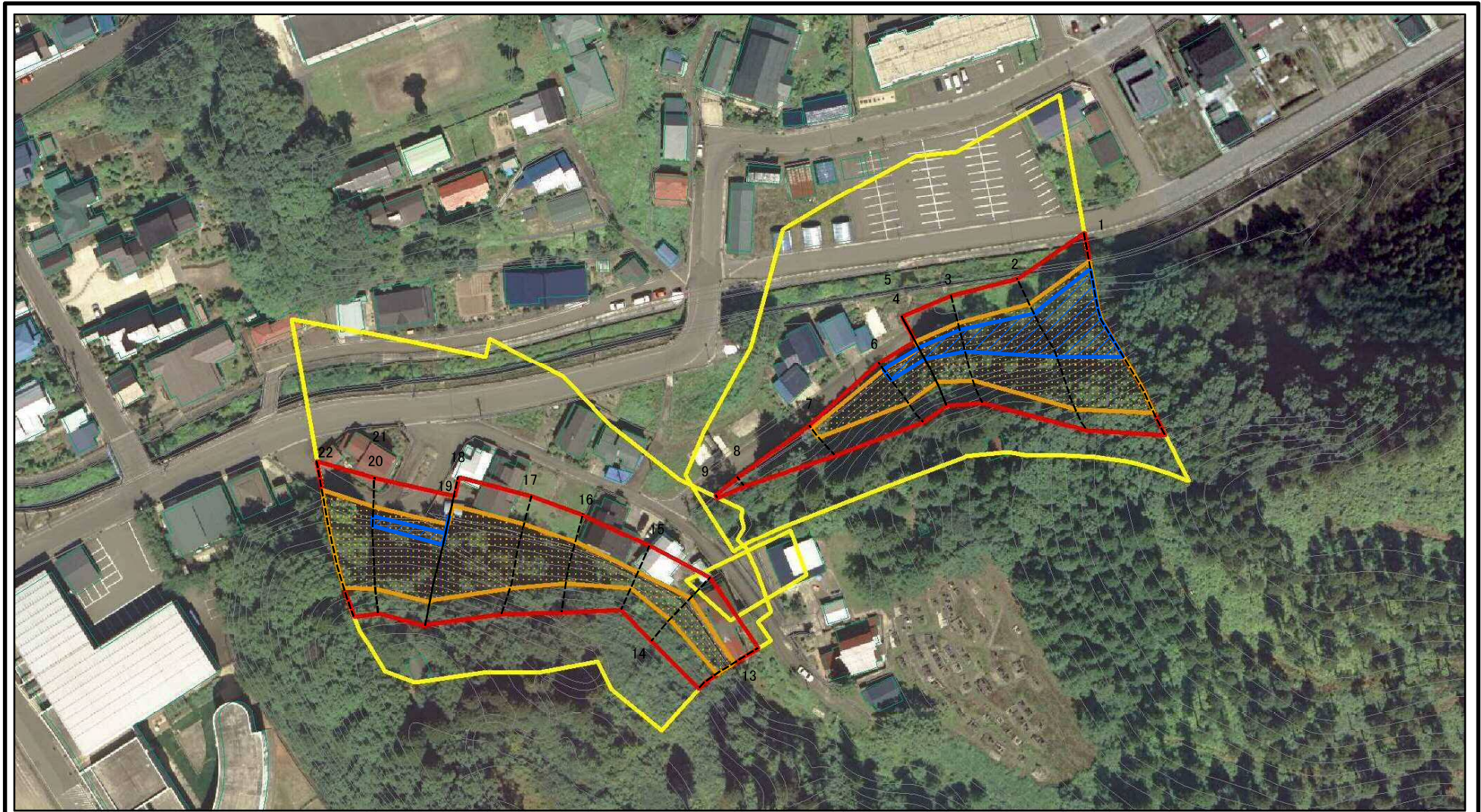
所在地

I-868

愛宕1号

秋田県横手市城南町、同市根岸町、  
同市陸成字清水沢及び同市前郷字城付

# 土砂災害警戒区域等の指定の公示に係る図書(その2-1)



図中の数字は横断測線番号を示す

様式-2-1(急)

土砂災害警戒区域・土砂災害特別警戒区域  
区域図(その2)

土砂災害防止法施行令第二条の基準に該当する区域



自然現象  
の種類

急傾斜地の崩壊

箇所番号

I-868

土砂災害防止法  
施行令第三条の  
基準に該当する  
区域

土石等の(移動)高さが1m以下の場合、  
土石等の移動による力が100kN/mを超える区域



縮尺

告示番号

第240号

箇所名

愛宕1号

土石等の堆積の高さが3mを超える区域



1:1,500

告示年月日

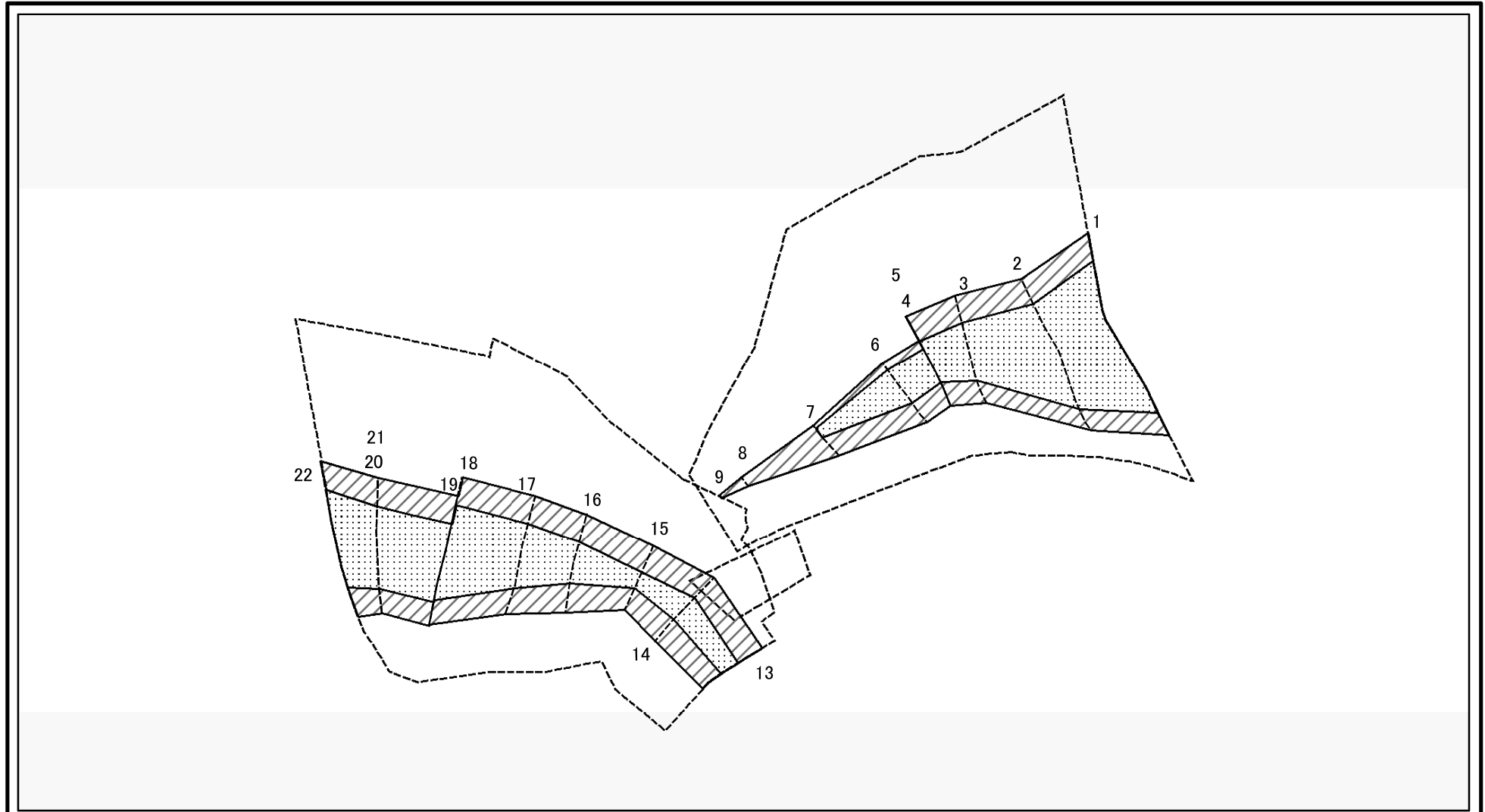
平成29年5月2日

所在地

秋田県横手市城南町、同市根岸町、  
同市陸成字清水沢及び同市前郷字城付

それ以外の区域

# 土砂災害警戒区域等の指定の公示に係る図書(その2-2)



図中の数字は横断測線番号を示す

様式-2-2(急)  
土砂災害特別警戒区域の区域区分図  
(急傾斜地の崩壊に伴う土石等の移動により  
建築物の地上部に作用すると想定される力)

土砂災害防止法施行令第二条の基準に該当する区域	
土砂災害防止法施行令第三条の基準に該当する区域	
それ以外の区域	

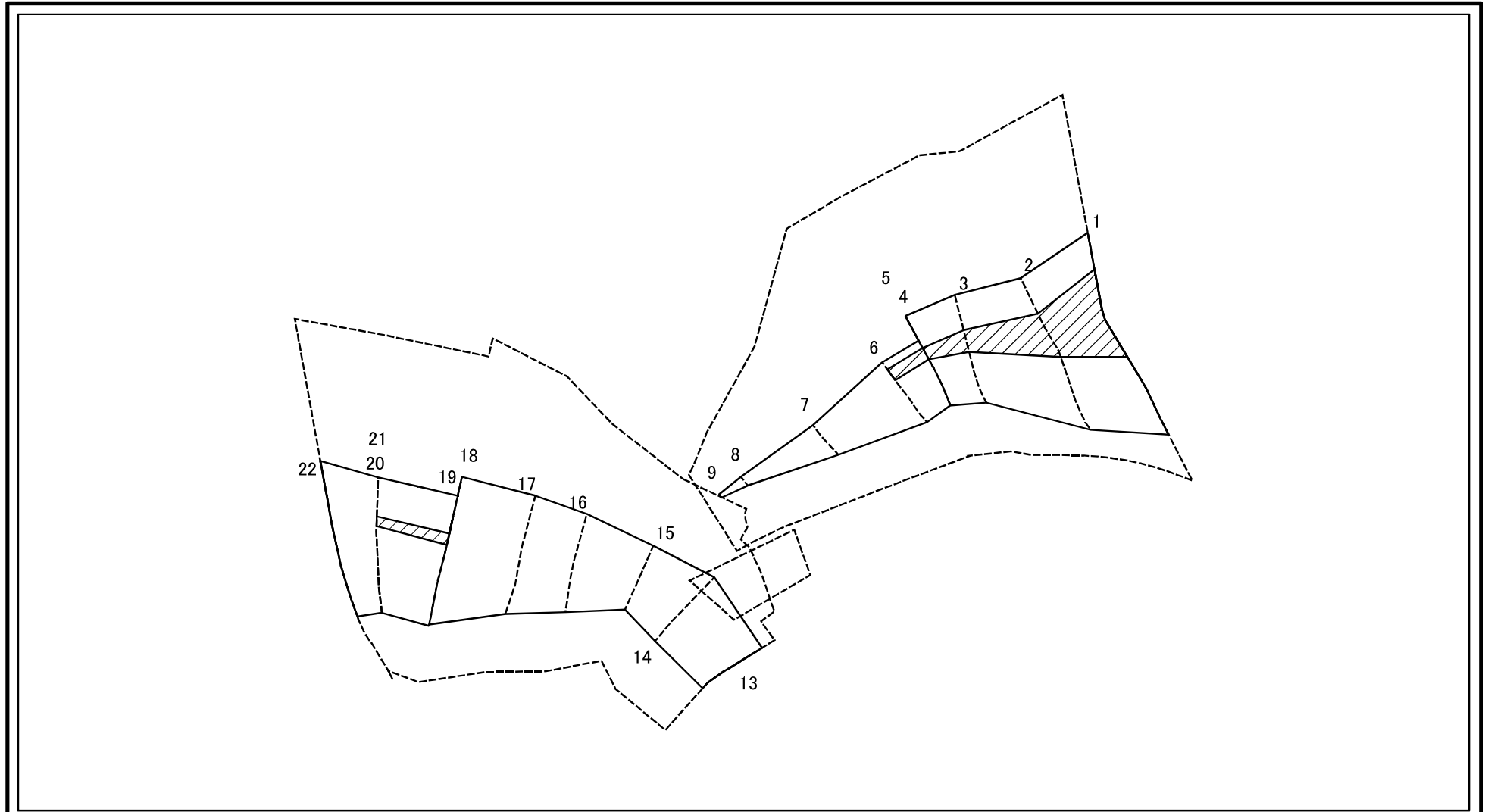
縮尺
1:1,500

自然現象の種類
告示番号
告示年月日

急傾斜地の崩壊
第240号
平成29年5月2日

箇所番号	I-868
箇所名	愛宕1号
所在地	秋田県横手市城南町、同市根岸町、同市盛成字清水沢及び同市前郷字城付

# 土砂災害警戒区域等の指定の公示に係る図書(その2-3)



図中の数字は横断測線番号を示す

様式-2-3(急) 土砂災害特別警戒区域の区域区分図 (急傾斜地の崩壊に伴う土石等の堆積により 建築物の地上部に作用すると想定される力)	土砂災害防止法施行令第二条の基準に該当する区域			N 縮尺 1:1,500	自然現象の種類	急傾斜地の崩壊	箇所番号	I-868
	土砂災害防止法施行令第三条の基準に該当する区域	土石等の堆積の高さが3mを超える区域			告示番号	第240号	箇所名	愛宕1号
		それ以外の区域			告示年月日	平成29年5月2日	所在地	秋田県横手市城南町、同市根岸町、同市盛成字清水沢及び同市前郷字城付

# 土砂災害警戒区域等の指定の公示に係る図書(その3)(案)

(1/1)

横断測線の区間	土石等の移動により建築物の地上部に作用すると想定される力				土石等の堆積により建築物の地上部に作用すると想定される力				横断測線の区間	土石等の移動により建築物の地上部に作用すると想定される力				土石等の堆積により建築物の地上部に作用すると想定される力			
	土石等の(移動)高さが1m以下の場合、土石等の移動による力が100kN/m <sup>2</sup> を超える区域		それ以外の区域		土石等の堆積の高さが3mを超える区域		それ以外の区域			土石等の(移動)高さが1m以下の場合、土石等の移動による力が100kN/m <sup>2</sup> を超える区域		それ以外の区域		土石等の堆積の高さが3mを超える区域		それ以外の区域	
	力の大きさのうち最大のもの(kN/m <sup>2</sup> )	土石等の高さ(m)	力の大きさのうち最大のもの(kN/m <sup>2</sup> )	土石等の高さ(m)	力の大きさのうち最大のもの(kN/m <sup>2</sup> )	土石等の高さ(m)	力の大きさのうち最大のもの(kN/m <sup>2</sup> )	土石等の高さ(m)		力の大きさのうち最大のもの(kN/m <sup>2</sup> )	土石等の高さ(m)	力の大きさのうち最大のもの(kN/m <sup>2</sup> )	土石等の高さ(m)	力の大きさのうち最大のもの(kN/m <sup>2</sup> )	土石等の高さ(m)	力の大きさのうち最大のもの(kN/m <sup>2</sup> )	土石等の高さ(m)
1 ~ 2	162.67	1.00	100.00	1.00	19.05	3.77	15.16	3.00	~								
2 ~ 3	159.69	1.00	100.00	1.00	17.28	3.42	15.16	3.00	~								
3 ~ 4	143.87	1.00	100.00	1.00	17.28	3.42	15.16	3.00	~								
4 ~ 5	136.70	1.00	100.00	1.00	15.74	3.11	15.16	3.00	~								
5 ~ 6	138.92	1.00	100.00	1.00	15.74	3.11	15.16	3.00	~								
6 ~ 7	138.92	1.00	100.00	1.00	-	-	15.16	3.00	~								
7 ~ 8	-	-	100.00	1.00	-	-	11.92	2.36	~								
8 ~ 9	-	-	75.39	1.00	-	-	10.13	2.00	~								
9 ~ 10	-	-	-	-	-	-	-	-	~								
10 ~ 11	-	-	-	-	-	-	-	-	~								
11 ~ 12	-	-	-	-	-	-	-	-	~								
12 ~ 13	-	-	-	-	-	-	-	-	~								
13 ~ 14	120.95	1.00	100.00	1.00	-	-	9.72	1.92	~								
14 ~ 15	120.95	1.00	100.00	1.00	-	-	9.66	1.91	~								
15 ~ 16	127.07	1.00	100.00	1.00	-	-	9.66	1.91	~								
16 ~ 17	138.91	1.00	100.00	1.00	-	-	11.76	2.33	~								
17 ~ 18	153.61	1.00	100.00	1.00	-	-	15.16	3.00	~								
18 ~ 19	153.61	1.00	100.00	1.00	16.28	3.22	15.16	3.00	~								
19 ~ 20	150.88	1.00	100.00	1.00	16.28	3.22	15.16	3.00	~								
20 ~ 21	150.25	1.00	100.00	1.00	15.97	3.16	15.16	3.00	~								
21 ~ 22	150.25	1.00	100.00	1.00	-	-	15.16	3.00	~								
~									~								
~									~								
~									~								
~									~								
~									~								

様式-3(急) 建築物の構造の規制に必要な衝撃に関する事項	自然現象の種類	急傾斜地の崩壊	箇所番号	I-868
	告示番号	第240号	箇所名	愛宕1号
	告示年月日	平成29年5月2日	所在地	秋田県横手市城南町、同市根岸町、同市陸成字清水沢及び同市前郷字城付