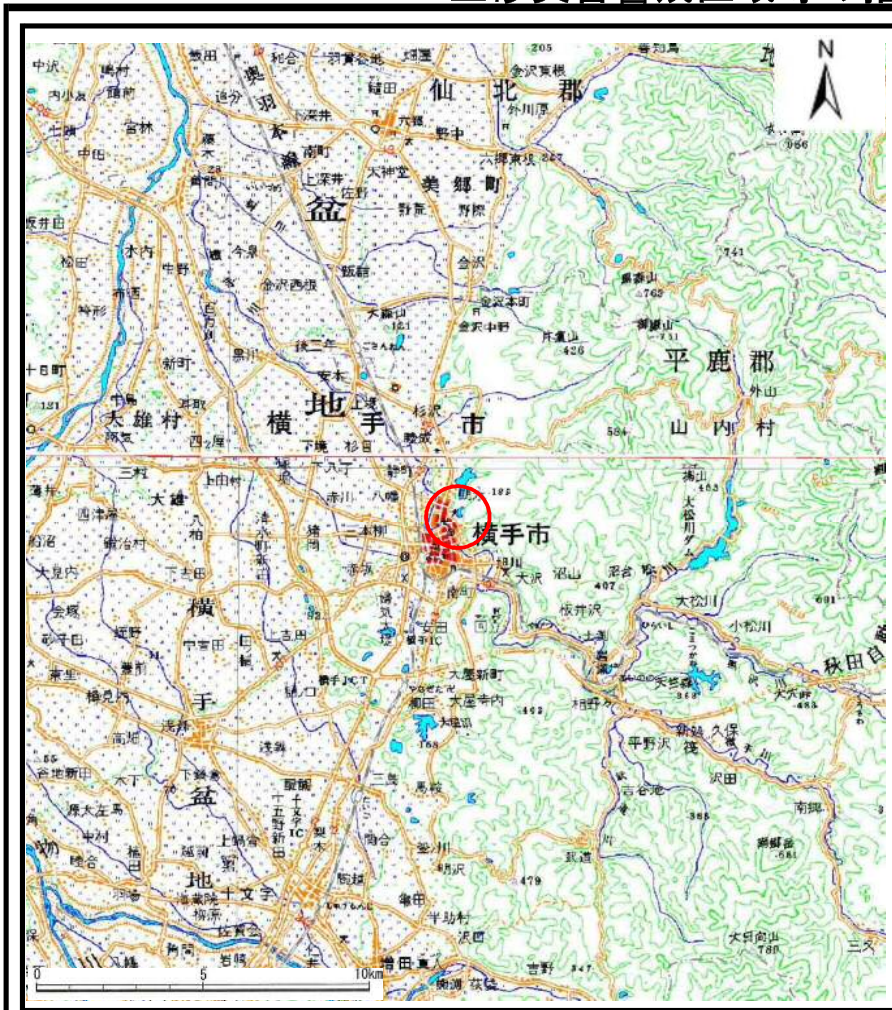
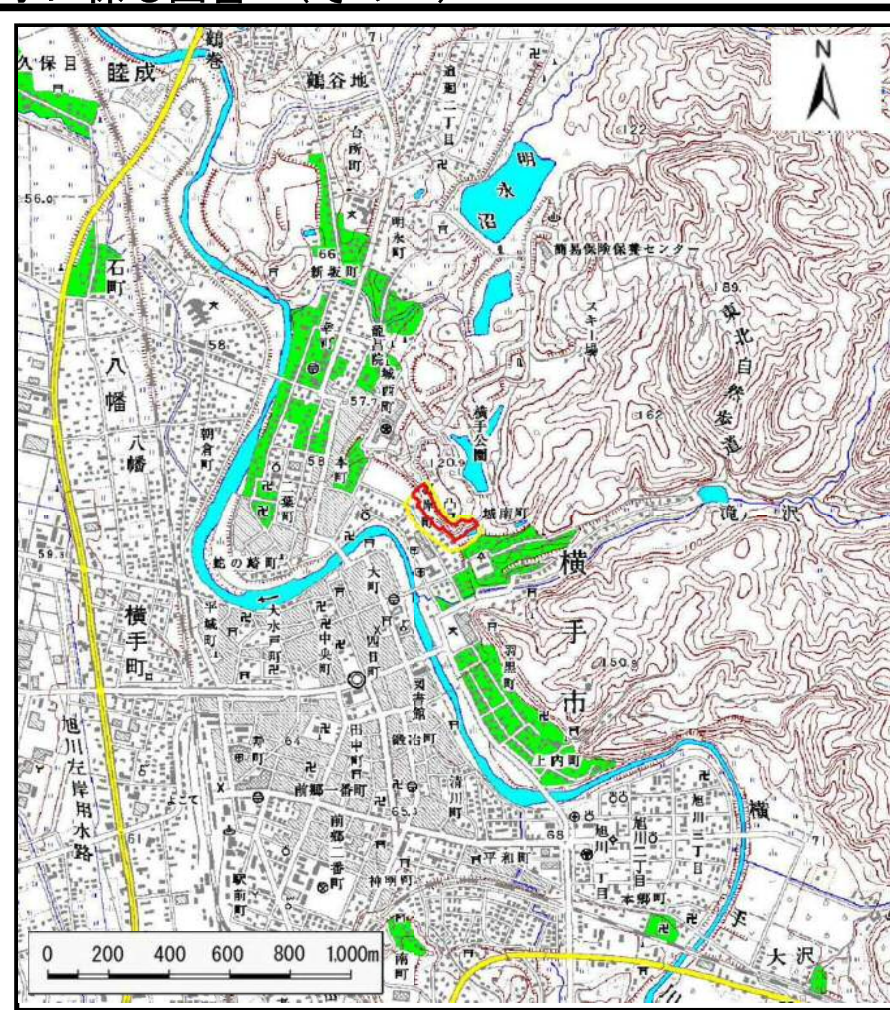


土砂災害警戒区域等の指定の公示に係る図書（その1）



(1/200,000)



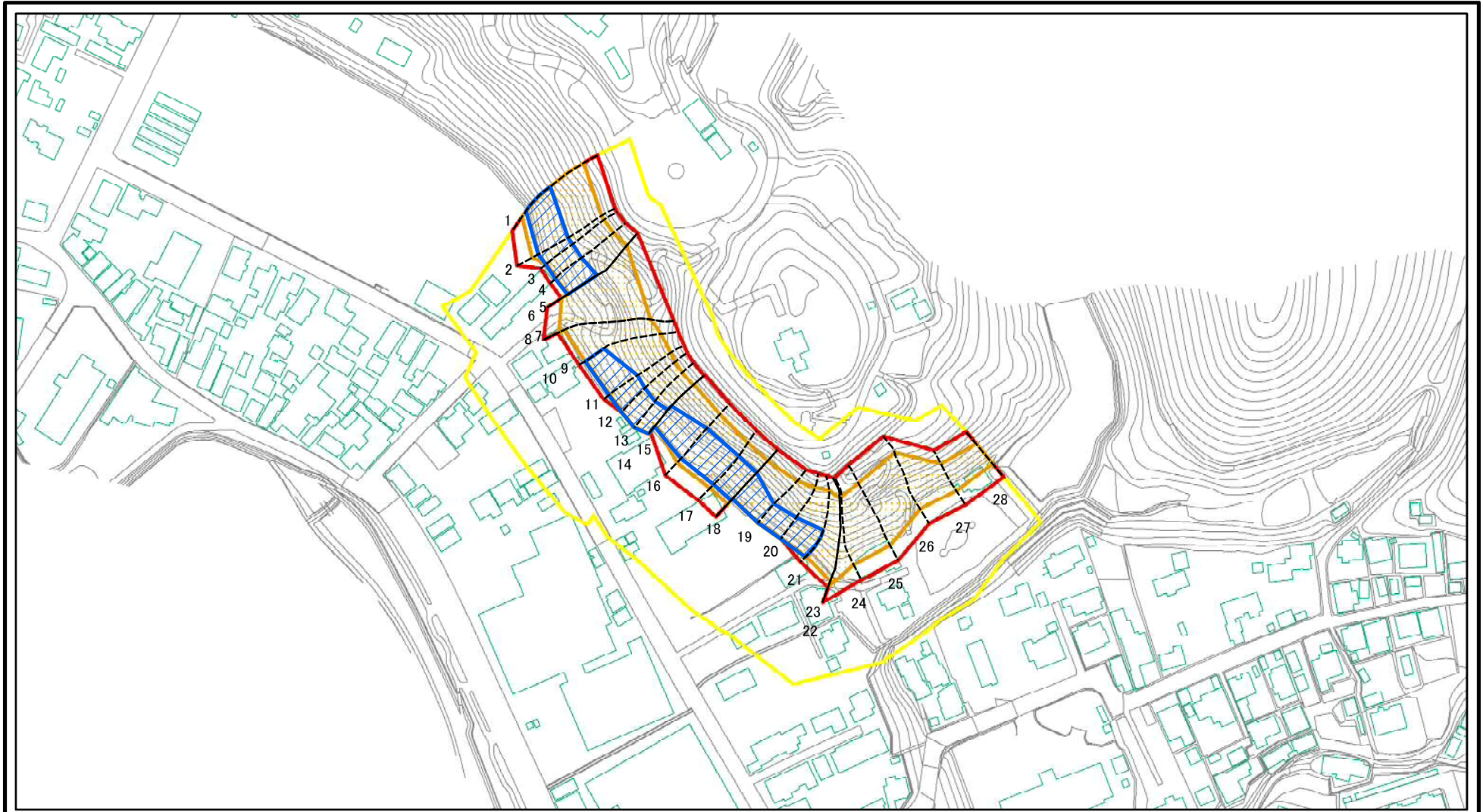
(1/25,000)

様式-1(急)
土砂災害警戒区域・土砂災害特別警戒区域 位置図

自然現象の種類	急傾斜地の崩壊
箇所番号	I-864
箇所名	根岸
所在地	秋田県横手市根岸町、同市城山町及び同市睦成字田ノ沢

この地図は、国土地理院長の承認を得て、同院発行の数値地図200000（地図画像）及び数値地図25000（地図画像）を複製したものである。（承認番号 平28情複、第812号）

土砂災害警戒区域等の指定の公示に係る図書(その2)

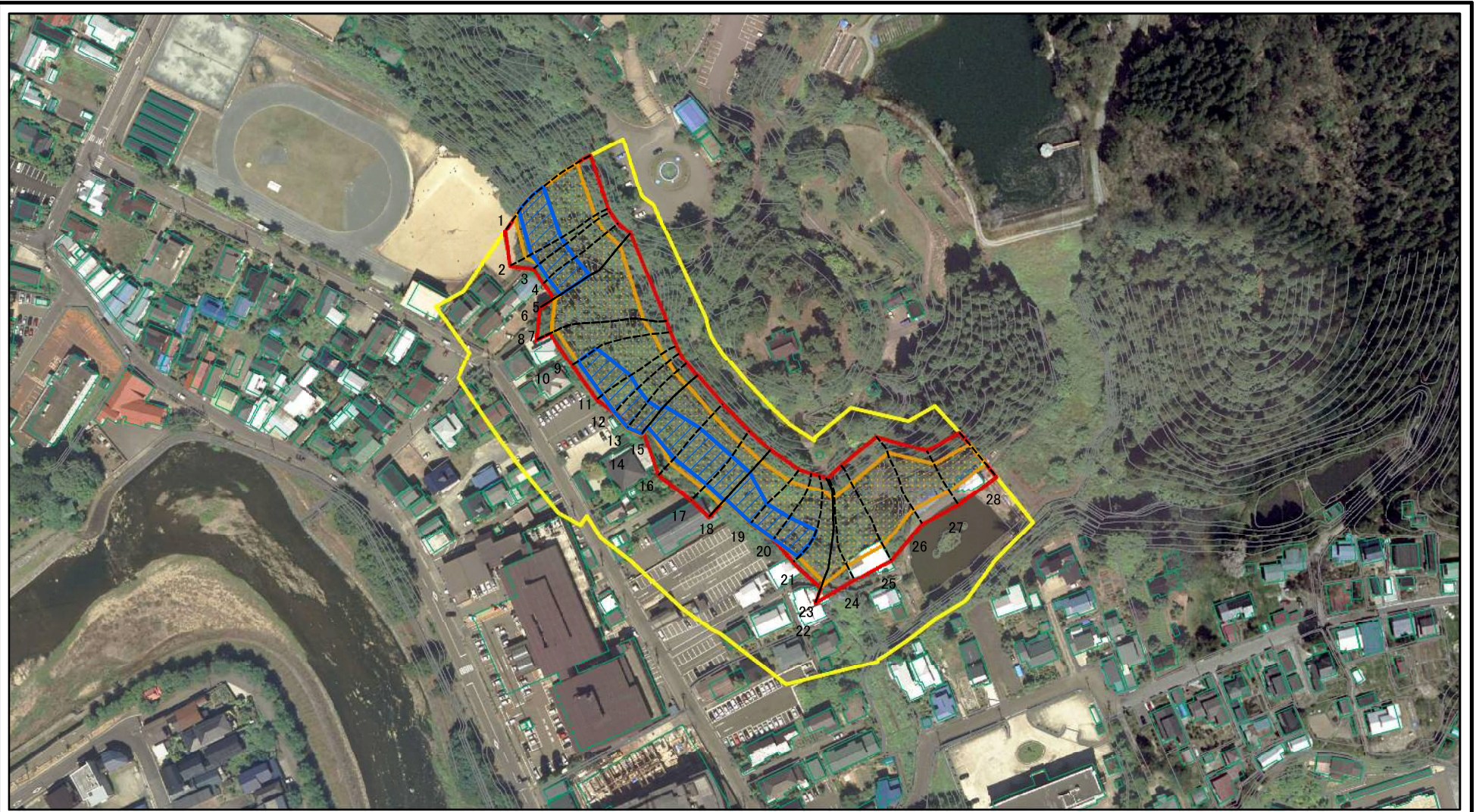


0 25 50 100
m

図中の数字は横断測線番号を示す

様式-2(急) 土砂災害警戒区域・土砂災害特別警戒区域 区域図(その1)	土砂災害防止法施行令第二条の基準に該当する区域		N 縮尺 1:2,500	自然現象の種類	急傾斜地の崩壊	箇所番号	I-864	
	土砂災害防止法施行令第三条の基準に該当する区域			告示番号	第240号	箇所名	根岸	
	土砂等の(移動)高さが1m以下の場合、土砂等の移動による力が100kN/mを超える区域			告示年月日	平成29年5月2日	所在地	秋田県横手市根岸町、同市城山町及び同市隣成字田ノ沢	
	土砂等の堆積の高さが3mを超える区域							
それ以外の区域								

土砂災害警戒区域等の指定の公示に係る図書(その2)



図中の数字は横断測線番号を示す

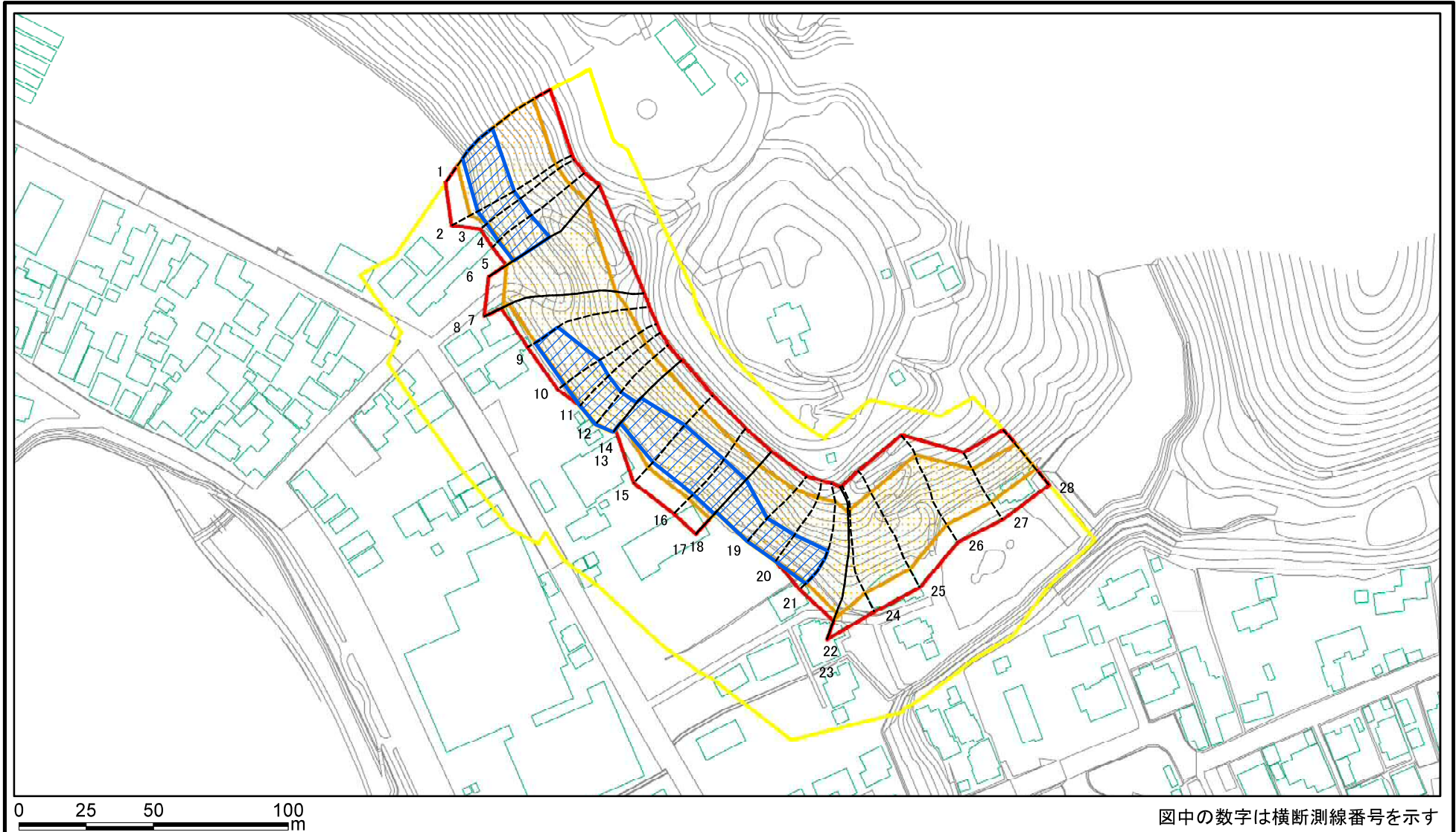
様式-2(急)
土砂災害警戒区域・土砂災害特別警戒区域
区域図(その1)

土砂災害防止法施行令第二条の基準に該当する区域	
土砂災害防止法施行令第三条の基準に該当する区域	
それ以外の区域	

	縮尺
1:2,500	

自然現象の種類	急傾斜地の崩壊	箇所番号	I-864
告示番号	第240号	箇所名	根岸
告示年月日	平成29年5月2日	所在地	秋田県横手市根岸町、同市城山町及び同市隣成字田ノ沢

土砂災害警戒区域等の指定の公示に係る図書(その2-1)



図中の数字は横断測線番号を示す

様式-2-1(急)

土砂災害警戒区域・土砂災害特別警戒区域
区域図(その2)

土砂災害防止法施行令第二条の基準に該当する区域



自然現象
の種類

急傾斜地の崩壊

箇所番号

I-864

土砂災害防止法
施行令第三条の
基準に該当する
区域

土石等の(移動)高さが1m以下の場合、
土石等の移動による力が100kN/mを超える区域



縮尺

告示番号

第240号

箇所名

根岸

土石等の堆積の高さが3mを超える区域



1:2,000

告示年月日

平成29年5月2日

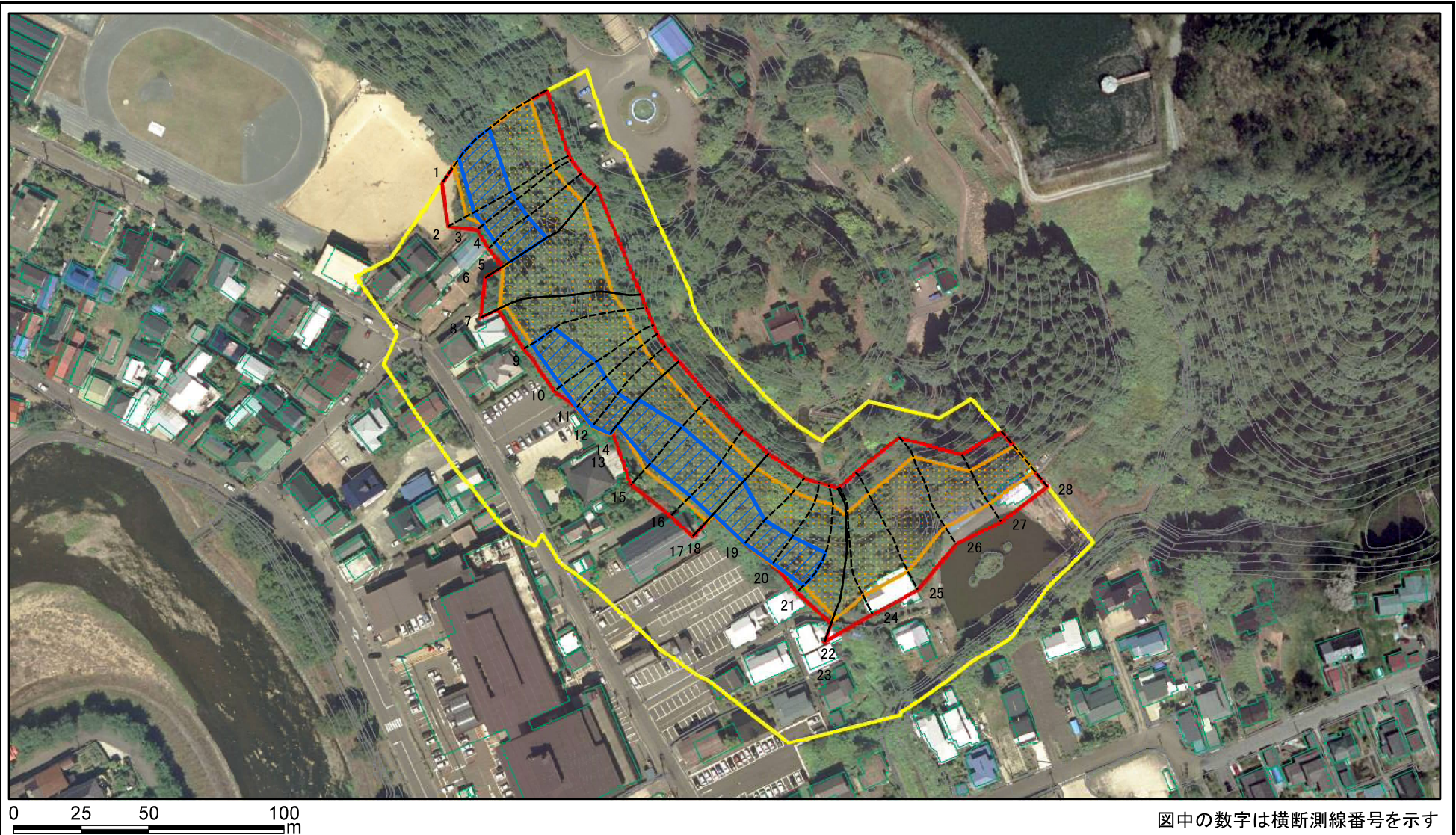
所在地

秋田県横手市根岸町、同市城山町
及び同市睦成字田ノ沢

それ以外の区域



土砂災害警戒区域等の指定の公示に係る図書(その2-1)



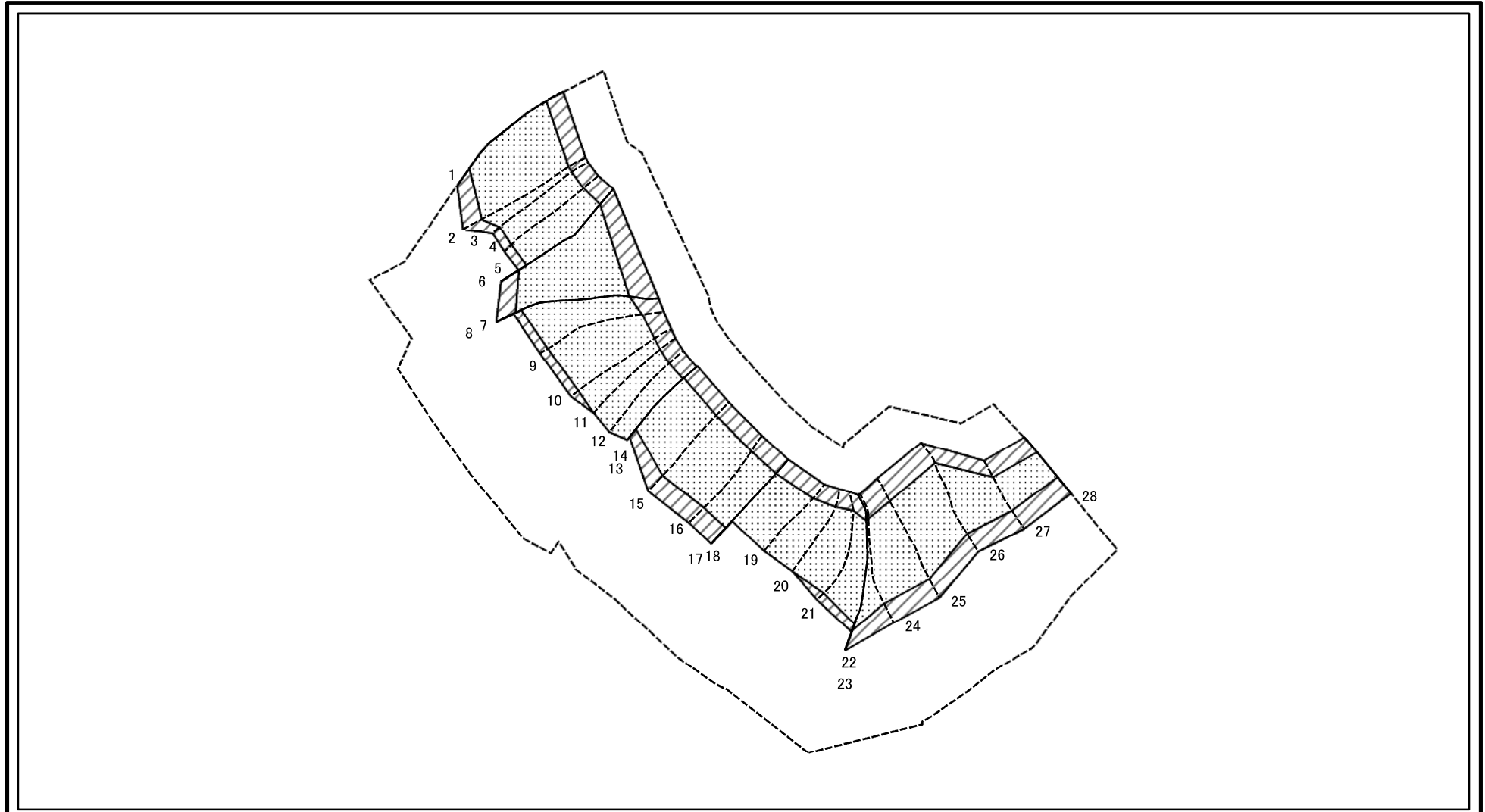
様式-2-1(急)
土砂災害警戒区域・土砂災害特別警戒区域
区域図(その2)

土砂災害防止法施行令第二条の基準に該当する区域	
土砂災害防止法施行令第三条の基準に該当する区域	
それ以外の区域	

縮尺
1:2,000

自然現象の種類	急傾斜地の崩壊	箇所番号	I-864
告示番号	第240号	箇所名	根岸
告示年月日	平成29年5月2日	所在地	秋田県横手市根岸町、同市城山町及び同市睦成字田ノ沢

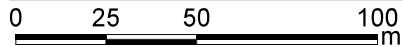
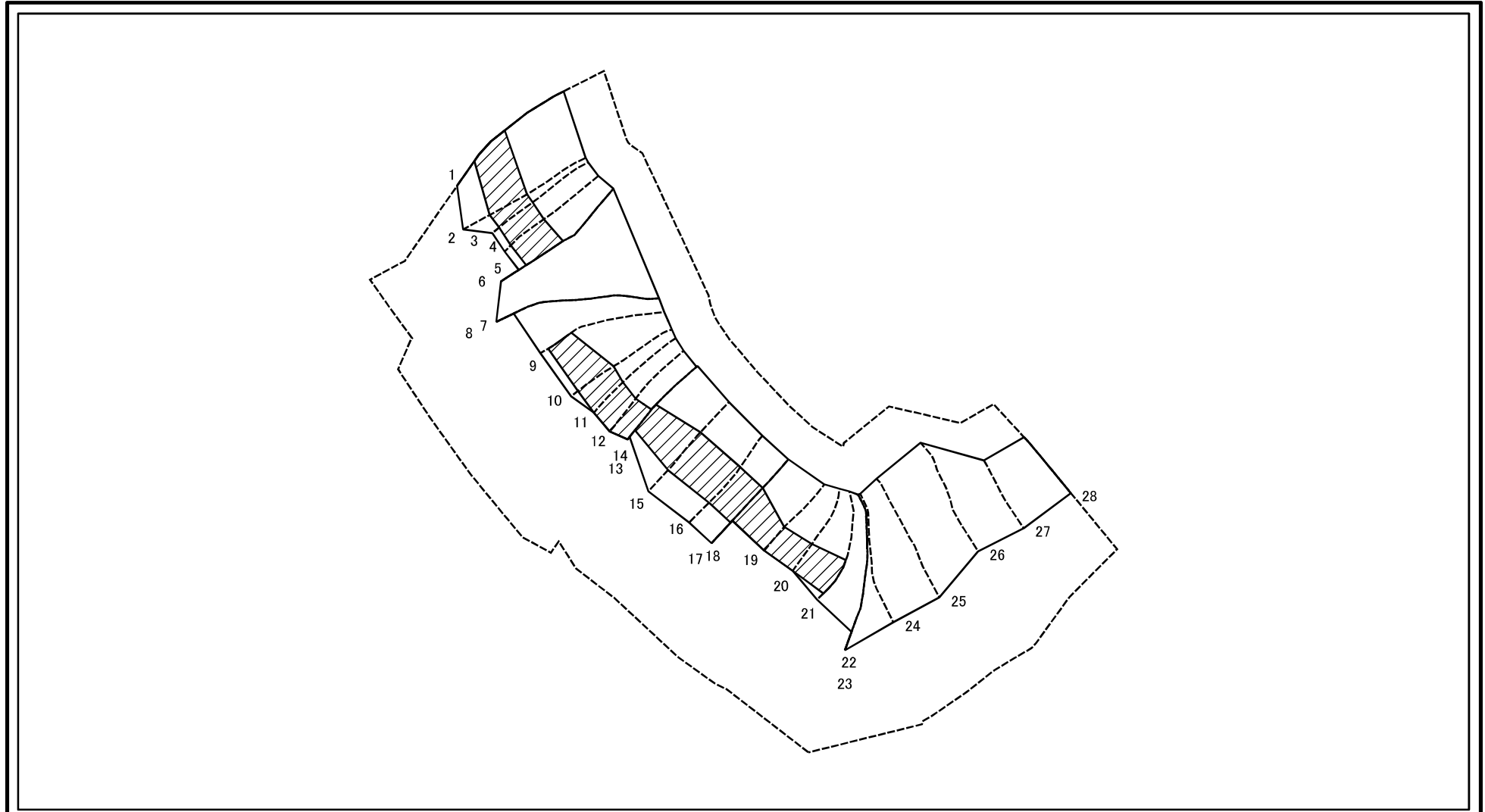
土砂災害警戒区域等の指定の公示に係る図書(その2-2)



図中の数字は横断測線番号を示す

様式-2-2(急) 土砂災害特別警戒区域の区域区分図 (急傾斜地の崩壊に伴う土石等の移動により 建築物の地上部に作用すると想定される力)	土砂災害防止法施行令第二条の基準に該当する区域		N 縮尺 1:2,000	自然現象の種類	急傾斜地の崩壊	箇所番号	I-864
	土砂災害防止法施行令第三条の基準に該当する区域			告示番号	第240号	箇所名	根岸
	それ以外の区域		告示年月日	平成29年5月2日	所在地	秋田県横手市根岸町、同山城山町及び同市睦成字田ノ沢	

土砂災害警戒区域等の指定の公示に係る図書(その2-3)



図中の数字は横断測線番号を示す

様式-2-3(急) 土砂災害特別警戒区域の区域区分図 (急傾斜地の崩壊に伴う土石等の堆積により 建築物の地上部に作用すると想定される力)	土砂災害防止法施行令第二条の基準に該当する区域			N 縮尺 1:2,000	自然現象の種類	急傾斜地の崩壊	箇所番号	I-864
	土砂災害防止法施行令第三条の基準に該当する区域	土石等の堆積の高さが3mを超える区域			告示番号	第240号	箇所名	根岸
		それ以外の区域			告示年月日	平成29年5月2日	所在地	秋田県横手市根岸町、同市城山町及び同市睦成字田ノ沢

土砂災害警戒区域等の指定の公示に係る図書(その3)(案)

(1/1)

横断測線の区間	土石等の移動により建築物の地上部に作用すると想定される力				土石等の堆積により建築物の地上部に作用すると想定される力				横断測線の区間	土石等の移動により建築物の地上部に作用すると想定される力				土石等の堆積により建築物の地上部に作用すると想定される力			
	土石等の(移動)高さが1m以下の場合、土石等の移動による力が100kN/m ² を超える区域		それ以外の区域		土石等の堆積の高さが3mを超える区域		それ以外の区域			土石等の(移動)高さが1m以下の場合、土石等の移動による力が100kN/m ² を超える区域		それ以外の区域		土石等の堆積の高さが3mを超える区域		それ以外の区域	
1 ~ 2	157.73	1.00	100.00	1.00	16.11	3.19	15.16	3.00	27 ~ 28	137.08	1.00	100.00	1.00	-	-	13.99	2.77
2 ~ 3	157.95	1.00	100.00	1.00	16.16	3.20	15.16	3.00	~								
3 ~ 4	157.95	1.00	100.00	1.00	16.16	3.20	15.16	3.00	~								
4 ~ 5	157.44	1.00	100.00	1.00	16.07	3.18	15.16	3.00	~								
5 ~ 6	154.79	1.00	100.00	1.00	15.72	3.11	15.16	3.00	~								
6 ~ 7	154.79	1.00	100.00	1.00	-	-	15.16	3.00	~								
7 ~ 8	138.35	1.00	100.00	1.00	-	-	15.16	3.00	~								
8 ~ 9	151.94	1.00	100.00	1.00	-	-	15.16	3.00	~								
9 ~ 10	157.99	1.00	100.00	1.00	16.13	3.19	15.16	3.00	~								
10 ~ 11	158.13	1.00	100.00	1.00	16.16	3.20	15.16	3.00	~								
11 ~ 12	158.61	1.00	100.00	1.00	16.24	3.21	15.16	3.00	~								
12 ~ 13	160.25	1.00	100.00	1.00	16.88	3.34	15.16	3.00	~								
13 ~ 14	160.25	1.00	100.00	1.00	17.51	3.46	15.16	3.00	~								
14 ~ 15	158.31	1.00	100.00	1.00	17.72	3.51	15.16	3.00	~								
15 ~ 16	158.31	1.00	100.00	1.00	18.27	3.62	15.16	3.00	~								
16 ~ 17	155.08	1.00	100.00	1.00	18.27	3.62	15.16	3.00	~								
17 ~ 18	155.02	1.00	100.00	1.00	18.27	3.62	15.16	3.00	~								
18 ~ 19	158.63	1.00	100.00	1.00	18.27	3.62	15.16	3.00	~								
19 ~ 20	159.05	1.00	100.00	1.00	17.28	3.42	15.16	3.00	~								
20 ~ 21	159.05	1.00	100.00	1.00	16.81	3.33	15.16	3.00	~								
21 ~ 22	157.06	1.00	100.00	1.00	-	-	15.16	3.00	~								
22 ~ 23	140.77	1.00	100.00	1.00	-	-	14.67	2.90	~								
23 ~ 24	140.77	1.00	100.00	1.00	-	-	14.81	2.93	~								
24 ~ 25	140.60	1.00	100.00	1.00	-	-	14.83	2.93	~								
25 ~ 26	140.60	1.00	100.00	1.00	-	-	14.83	2.93	~								
26 ~ 27	140.40	1.00	100.00	1.00	-	-	14.42	2.85	~								

様式-3(急) 建築物の構造の規制に必要な衝撃に関する事項	自然現象の種類	急傾斜地の崩壊	箇所番号	I-864
	告示番号	第240号	箇所名	根岸
	告示年月日	平成29年5月2日	所在地	秋田県横手市根岸町、同市城山町及び同市睦成字田ノ沢