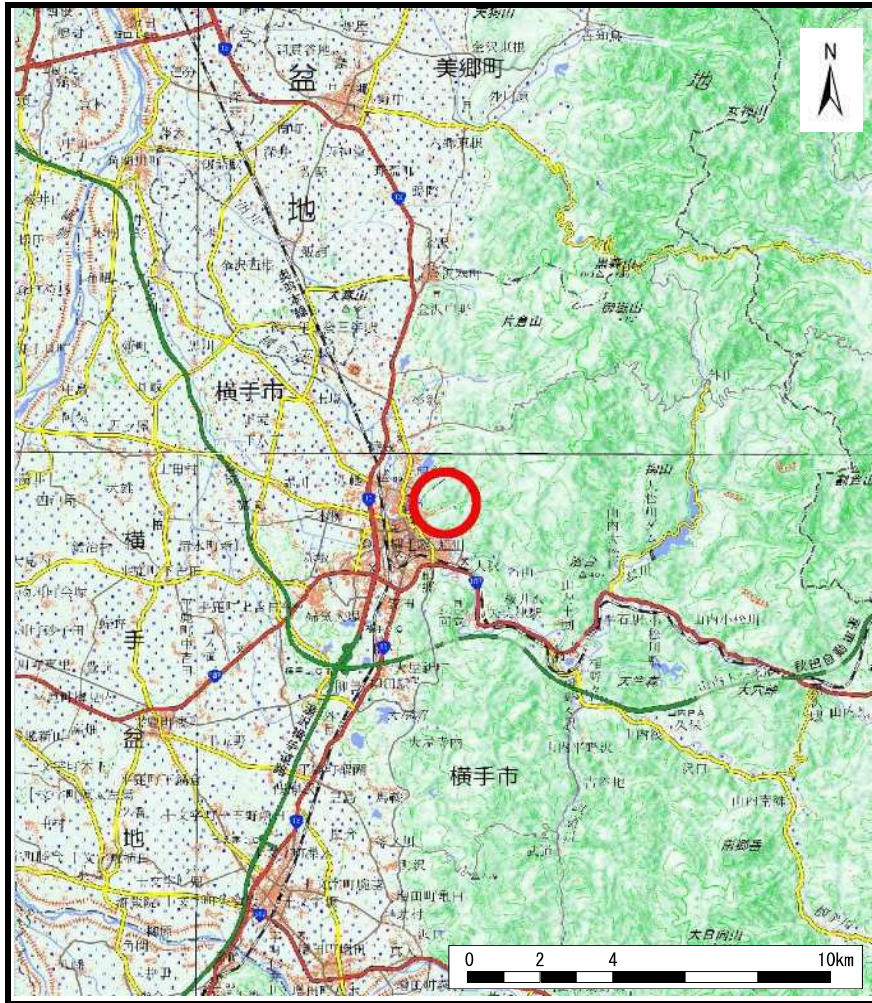
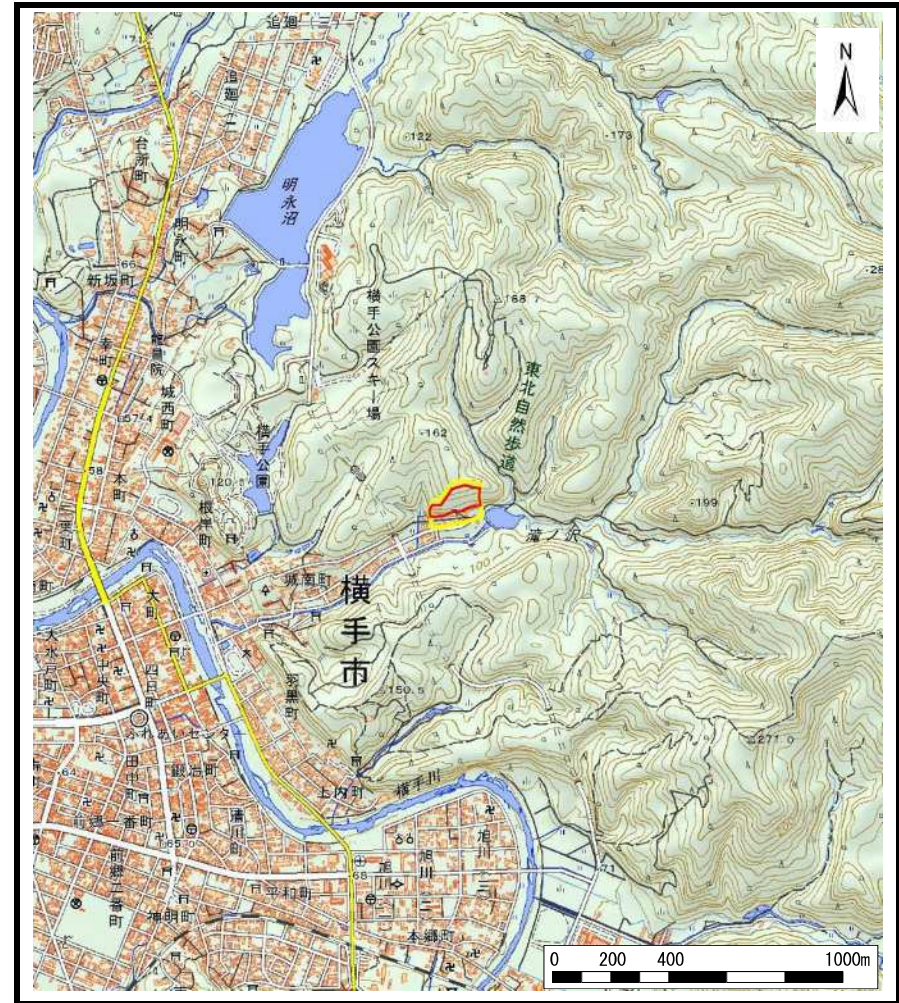


# 土砂災害警戒区域等の指定の公示に係る図書（その1）



(1/200,000)



(1/25,000)

様式－1（急）  
土砂災害警戒区域・土砂災害特別警戒区域 位置図

自然現象の種類

急傾斜地の崩壊

箇所番号

I-1031

箇所名

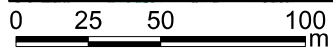
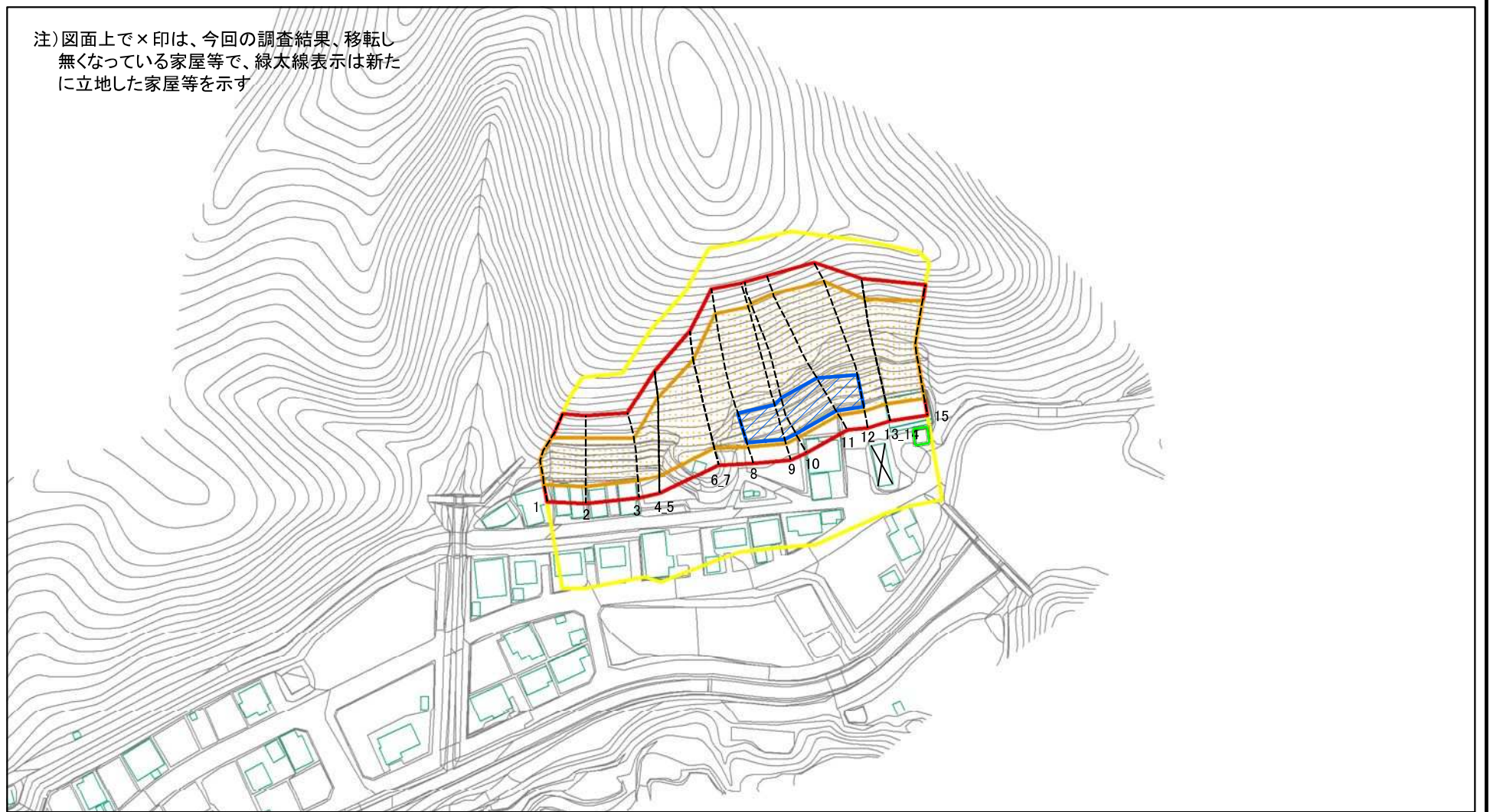
城南町3号

所在地

秋田県横手市城南町並びに同市睦成字城付及び助市沢

# 土砂災害警戒区域等の指定の公示に係る図書(その2)

注) 図面上で×印は、今回の調査結果、移転し  
無くなっている家屋等で、緑太線表示は新た  
に立地した家屋等を示す

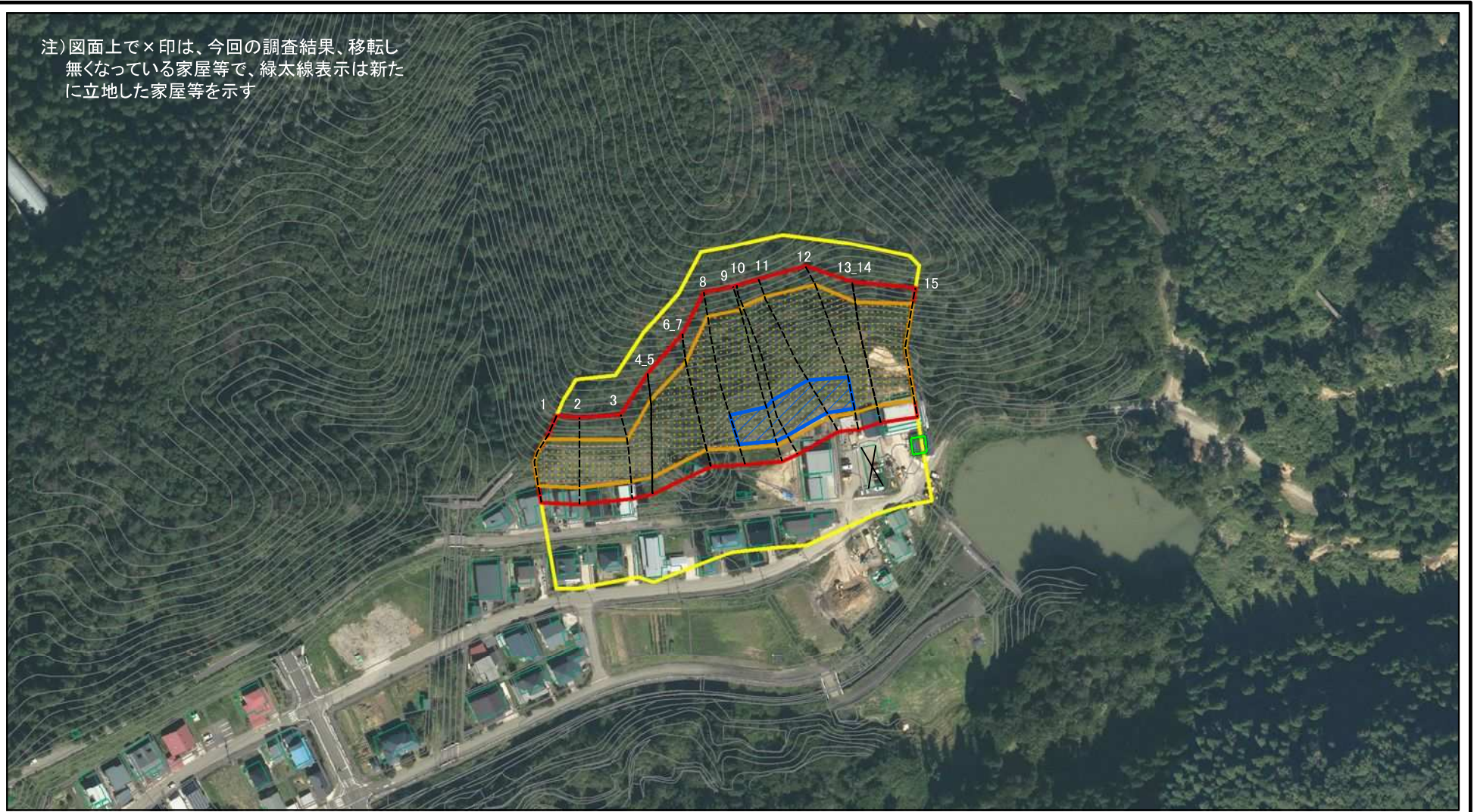


図中の数字は横断測線番号を示す

|  |                         |  |                    |         |           |      |                          |
|--|-------------------------|--|--------------------|---------|-----------|------|--------------------------|
| 様式-2(急)<br>土砂災害警戒区域・土砂災害特別警戒区域<br>区域図(その1) | 土砂災害防止法施行令第二条の基準に該当する区域 |  | N<br>縮尺<br>1:2,500 | 自然現象の種類 | 急傾斜地の崩壊   | 箇所番号 | I-1031                   |
|  | 土砂災害防止法施行令第三条の基準に該当する区域 |  |                    | 告示番号    | 第56号      | 箇所名  | 城南町3号                    |
|  | それ以外の区域                 |  |                    | 告示年月日   | 令和4年2月15日 | 所在地  | 秋田県横手市城南町並びに同市睦成字城付及び助市沢 |
|  |                         |  |                    |         |           |      |                          |

# 土砂災害警戒区域等の指定の公示に係る図書(その2)

注) 図面上で×印は、今回の調査結果、移転し無くなっている家屋等で、緑太線表示は新たに立地した家屋等を示す



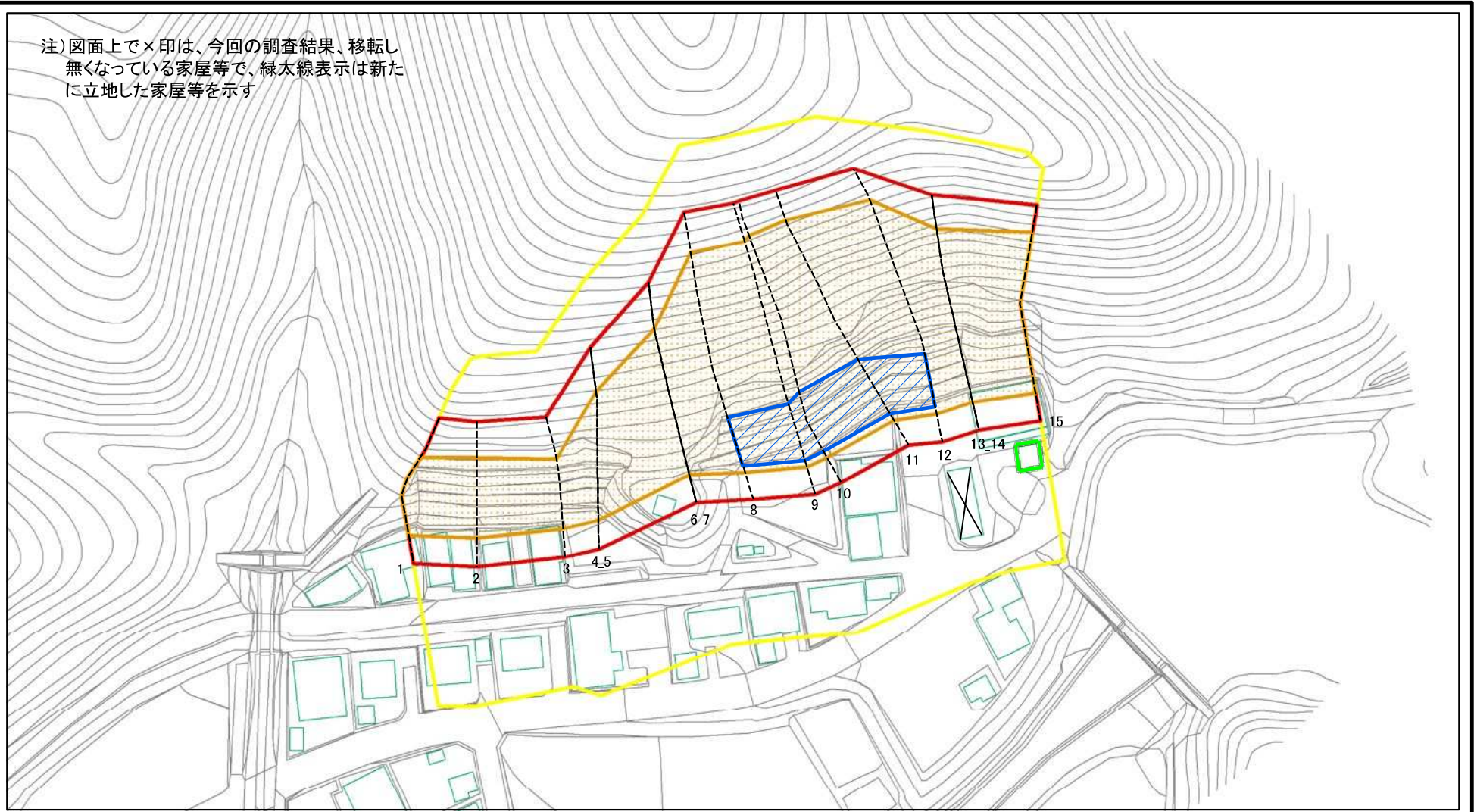
0 25 50 100 m

図中の数字は横断測線番号を示す

|   |                         |  |       |         |           |      |                          |
|---|-------------------------|--|-------|---------|-----------|------|--------------------------|
| <b>様式-2(急)</b><br>土砂災害警戒区域・土砂災害特別警戒区域<br>区域図(その1) | 土砂災害防止法施行令第二条の基準に該当する区域 |  | N     | 自然現象の種類 | 急傾斜地の崩壊   | 箇所番号 | I-1031                   |
|   | 土砂災害防止法施行令第三条の基準に該当する区域 |  |       | 縮尺      | 告示番号      | 第56号 | 箇所名                      |
|   | それ以外の区域                 |  | 告示年月日 |         | 令和4年2月15日 | 所在地  | 秋田県横手市城南町並びに同市睦成字城付及び助市沢 |
|   |                         |  |       | 1:2,500 |           |      |                          |

# 土砂災害警戒区域等の指定の公示に係る図書(その2-1)

注) 図面上で×印は、今回の調査結果、移転し無くなっている家屋等で、緑太線表示は新たに立地した家屋等を示す



図中の数字は横断測線番号を示す

様式-2-1(急)  
土砂災害警戒区域・土砂災害特別警戒区域  
区域図(その2)

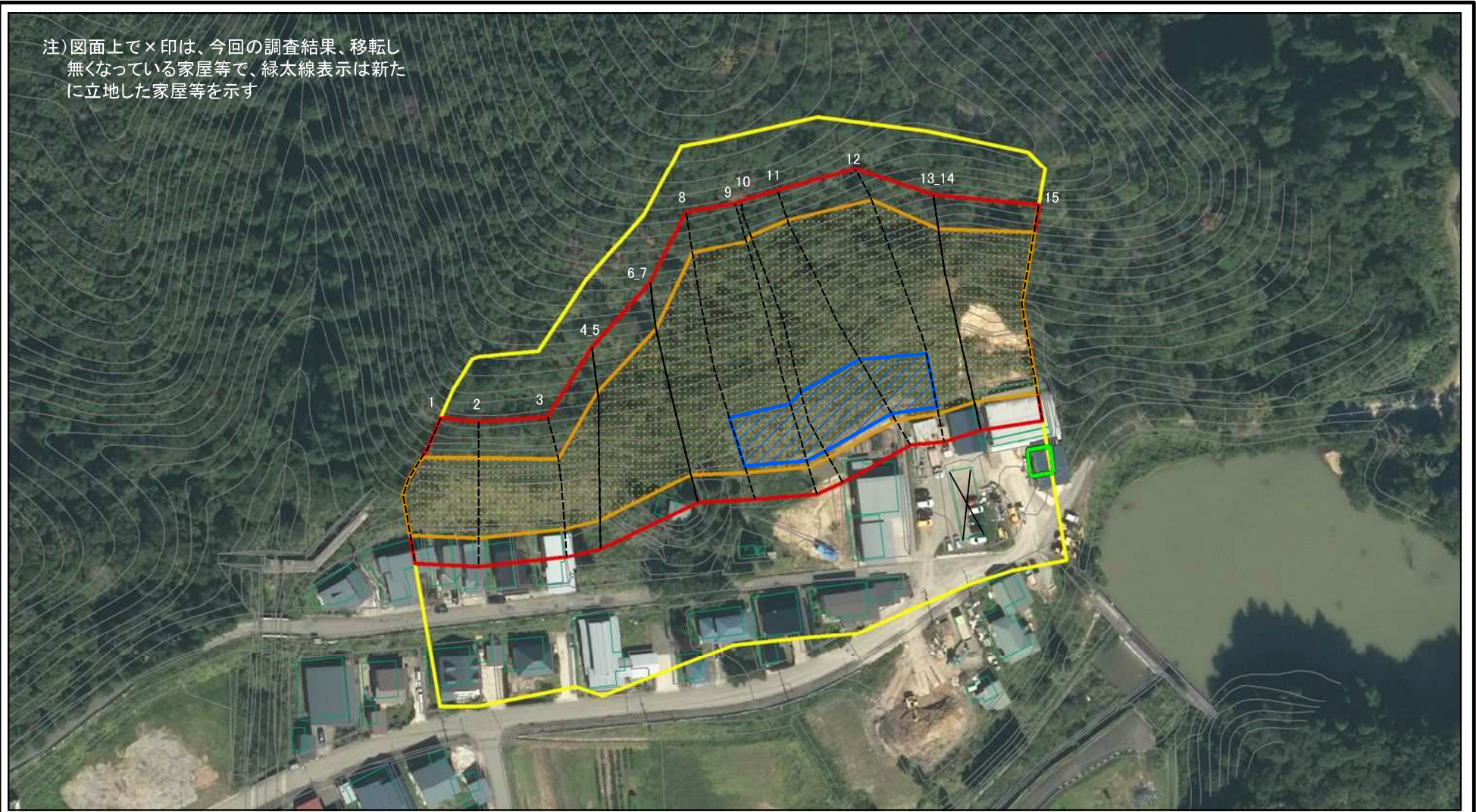
|   |  |
|---|--|
| 土砂災害防止法施行令第二条の基準に該当する区域                     |  |
| 土砂災害防止法施行令第三条の基準に該当する区域                     |  |
| 土砂等の(移動)高さが1m以下の場合、土砂等の移動による力が100kN/mを超える区域 |  |
| 土砂等の堆積の高さが3mを超える区域                          |  |
| それ以外の区域                                     |  |

N  
縮尺  
1:1,500

|         |           |      |                          |
|---------|-----------|------|--------------------------|
| 自然現象の種類 | 急傾斜地の崩壊   | 箇所番号 | I-1031                   |
| 告示番号    | 第56号      | 箇所名  | 城南町3号                    |
| 告示年月日   | 令和4年2月15日 | 所在地  | 秋田県横手市城南町並びに同市睦成字城付及び助市沢 |

# 土砂災害警戒区域等の指定の公示に係る図書(その2-1)

注) 図面上で×印は、今回の調査結果、移転し無くなっている家屋等で、緑太線表示は新たに立地した家屋等を示す

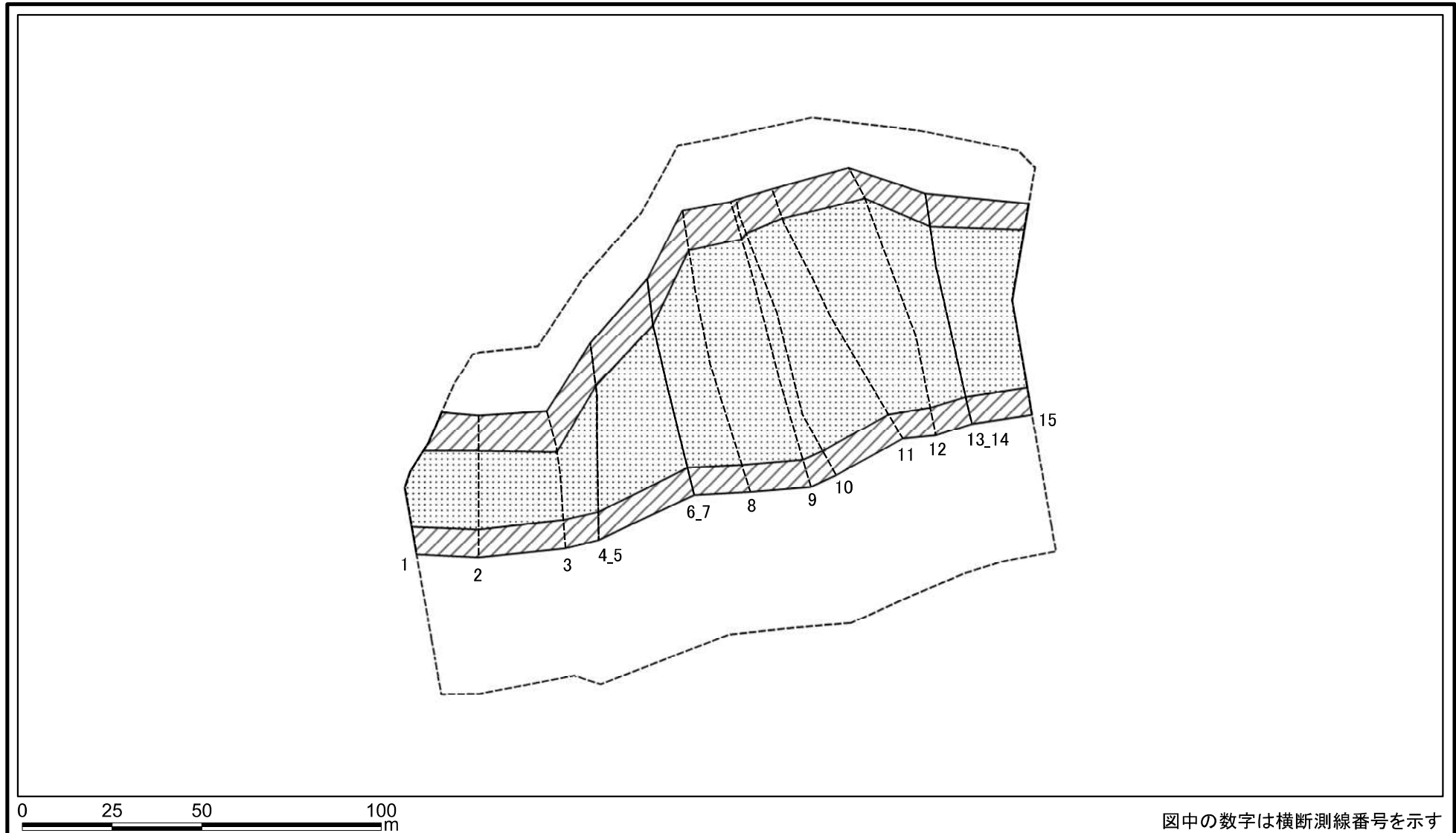


図中の数字は横断測線番号を示す

様式-2-1(急)  
土砂災害警戒区域・土砂災害特別警戒区域  
区域図(その2)

|   |  |       |               |           |      |                          |
|---|--|-------|---------------|-----------|------|--------------------------|
| 土砂災害防止法施行令第二条の基準に該当する区域                     |  | N     | 自然現象の種類       | 急傾斜地の崩壊   | 箇所番号 | I-1031                   |
| 土砂災害防止法施行令第三条の基準に該当する区域                     |  |       | 縮尺<br>1:1,500 | 告示番号      | 第56号 | 箇所名                      |
| 土砂等の(移動)高さが1m以下の場合、土砂等の移動による力が100kN/mを超える区域 |  | 告示年月日 |               | 令和4年2月15日 | 所在地  | 秋田県横手市城南町並びに同市睦成字城付及び助市沢 |
| 土砂等の堆積の高さが3mを超える区域                          |  |       |               |           |      |                          |
| それ以外の区域                                     |  |       |               |           |      |                          |

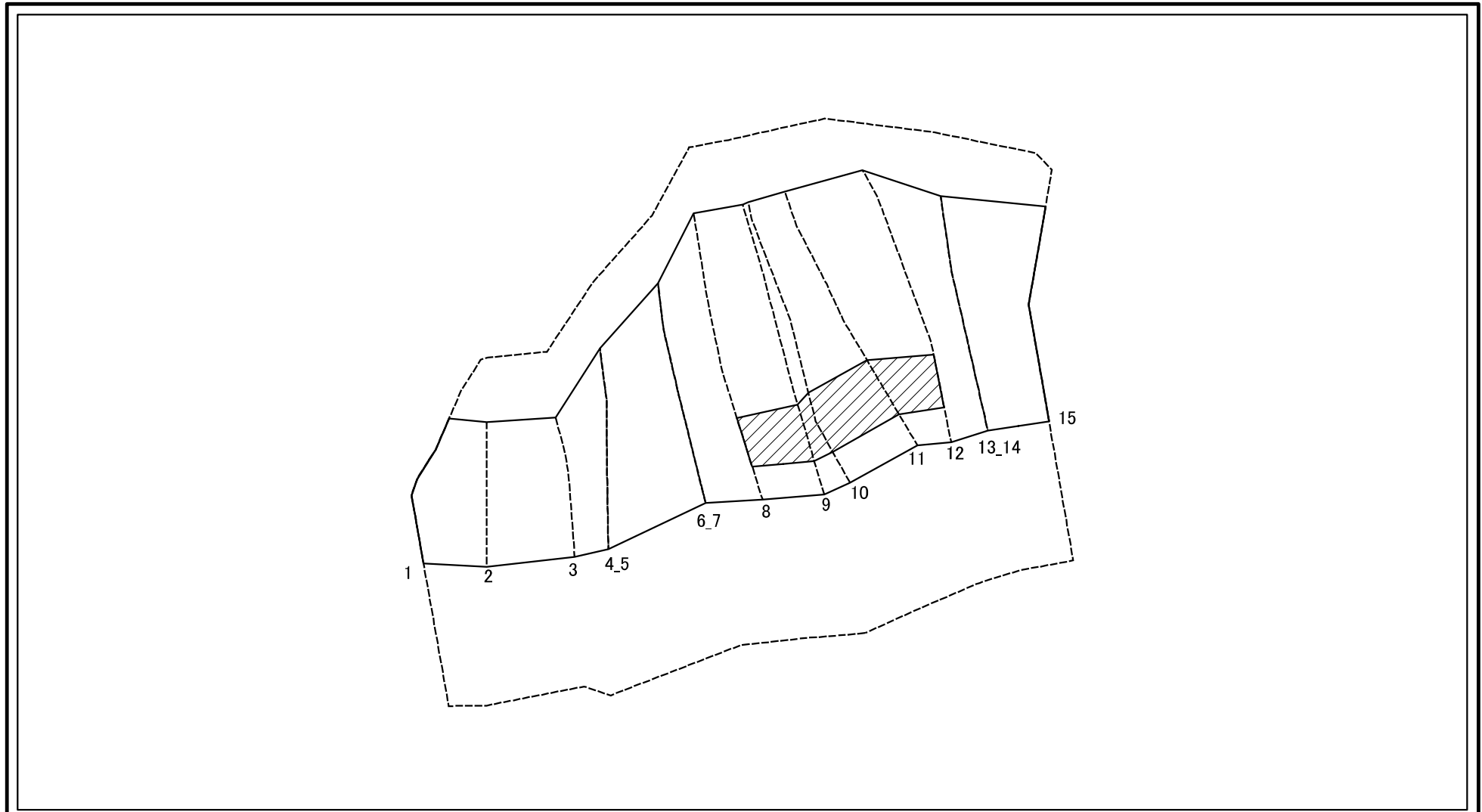
# 土砂災害警戒区域等の指定の公示に係る図書(その2-2)



図中の数字は横断測線番号を示す

|  |                         |  |                    |           |         |                          |        |
|--|-------------------------|--|--------------------|-----------|---------|--------------------------|--------|
| <b>様式-2-2(急)</b><br>土砂災害特別警戒区域の区域区分図<br>(急傾斜地の崩壊に伴う土石等の移動により建築物の地上部に作用すると想定される力) | 土砂災害防止法施行令第二条の基準に該当する区域 |  | N<br>縮尺<br>1:1,500 | 自然現象の種類   | 急傾斜地の崩壊 | 箇所番号                     | I-1031 |
|  | 土砂災害防止法施行令第三条の基準に該当する区域 |  |                    | 告示番号      | 第56号    | 箇所名                      | 城南町3号  |
|  | それ以外の区域                 |  | 告示年月日              | 令和4年2月15日 | 所在地     | 秋田県横手市城南町並びに同市陸成字城付及び助市沢 |        |

# 土砂災害警戒区域等の指定の公示に係る図書(その2-3)



図中の数字は横断測線番号を示す

|   |                         |                    |  |                    |         |           |      |                          |
|---|-------------------------|--------------------|--|--------------------|---------|-----------|------|--------------------------|
| 様式-2-3(急)<br>土砂災害特別警戒区域の区域区分図<br>(急傾斜地の崩壊に伴う土石等の堆積により<br>建築物の地上部に作用すると想定される力) | 土砂災害防止法施行令第二条の基準に該当する区域 |                    |  | N<br>縮尺<br>1:1,500 | 自然現象の種類 | 急傾斜地の崩壊   | 箇所番号 | I-1031                   |
|   | 土砂災害防止法施行令第三条の基準に該当する区域 | 土石等の堆積の高さが3mを超える区域 |  |                    | 告示番号    | 第56号      | 箇所名  | 城南町3号                    |
|   |                         | それ以外の区域            |  |                    | 告示年月日   | 令和4年2月15日 | 所在地  | 秋田県横手市城南町並びに同市睦成字城付及び助市沢 |

