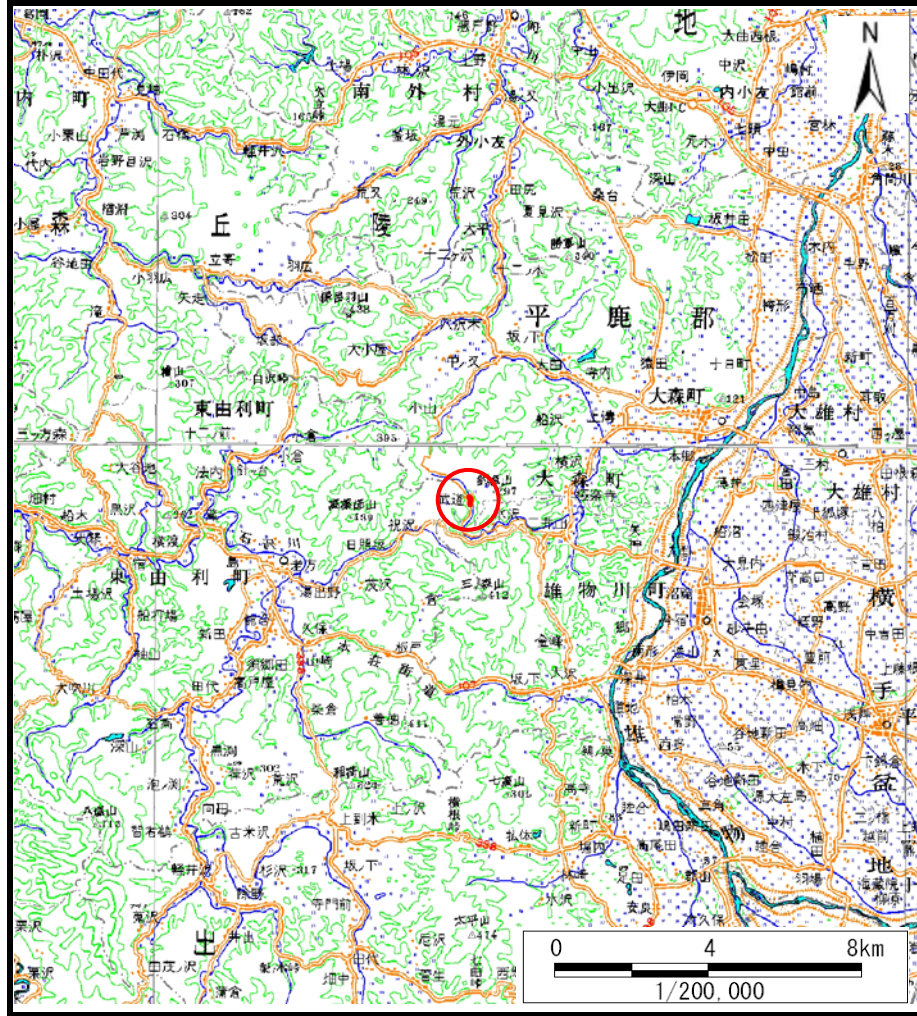
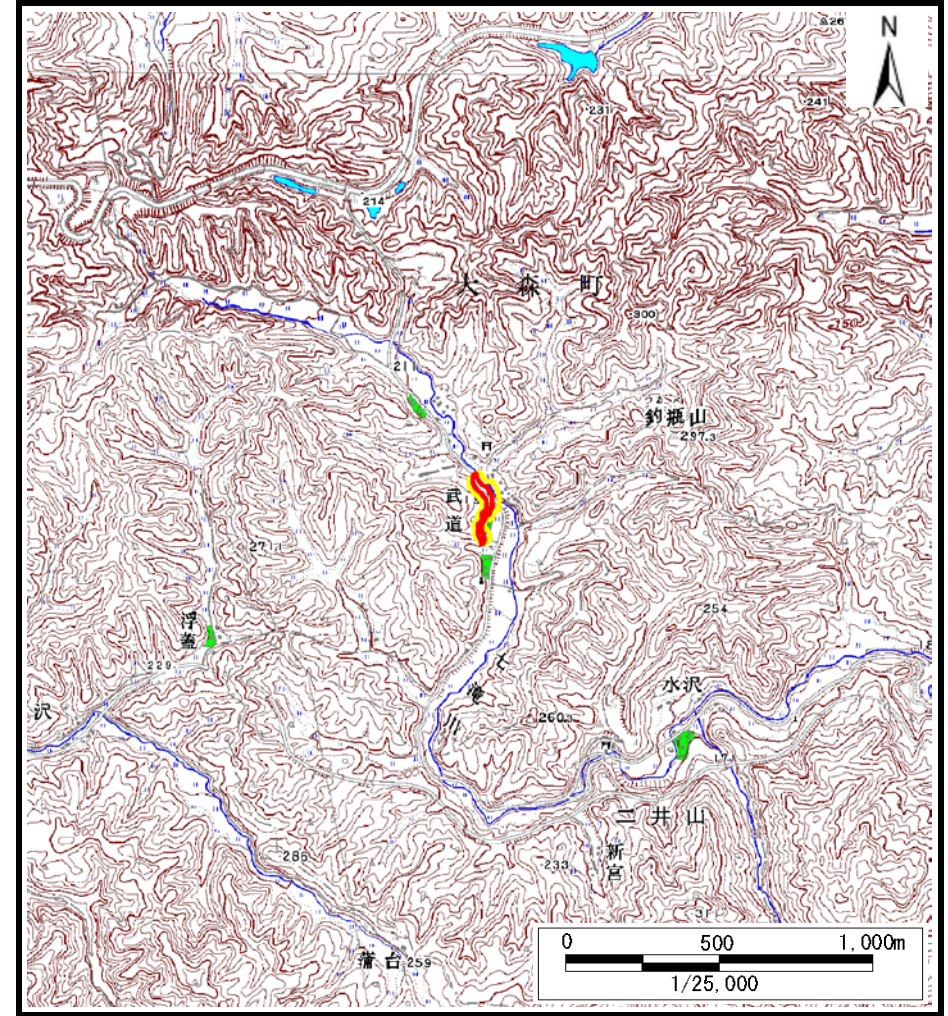


土砂災害警戒区域等の指定の公示に係る図書（その1）



(1/200,000)



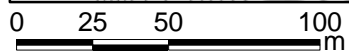
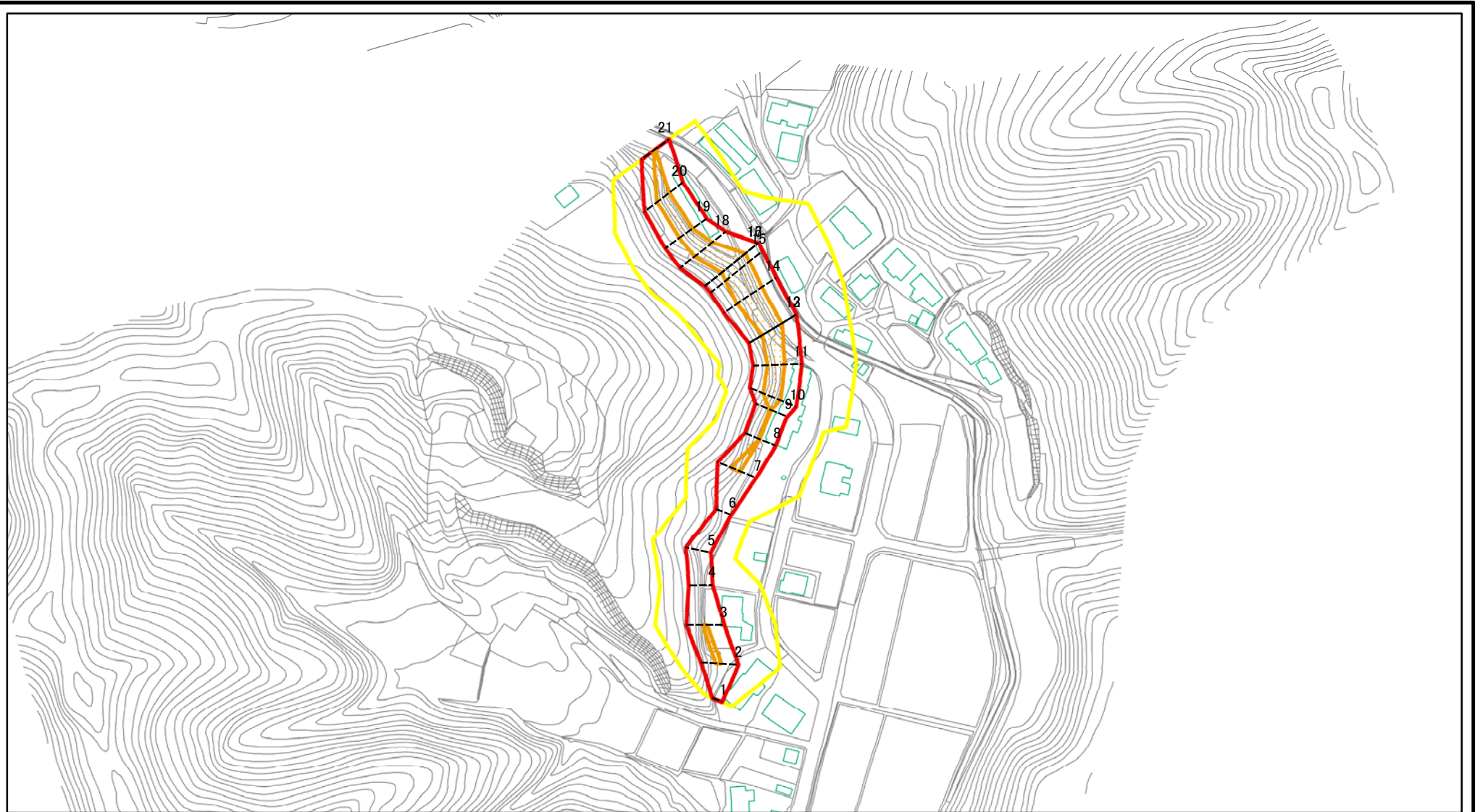
(1/25,000)

様式-1 (急)
土砂災害警戒区域・土砂災害特別警戒区域 位置図

自然現象の種類	急傾斜地の崩壊
箇所番号	I-909
箇所名	武道
所在地	秋田県横手市大森町上溝字武道及び花立

この地図は、国土地理院長の承認を得て、同院発行の数値地図25000（地図画像）及び電子地形図20万を複製したものである。（承認番号 平27情複、第488号）

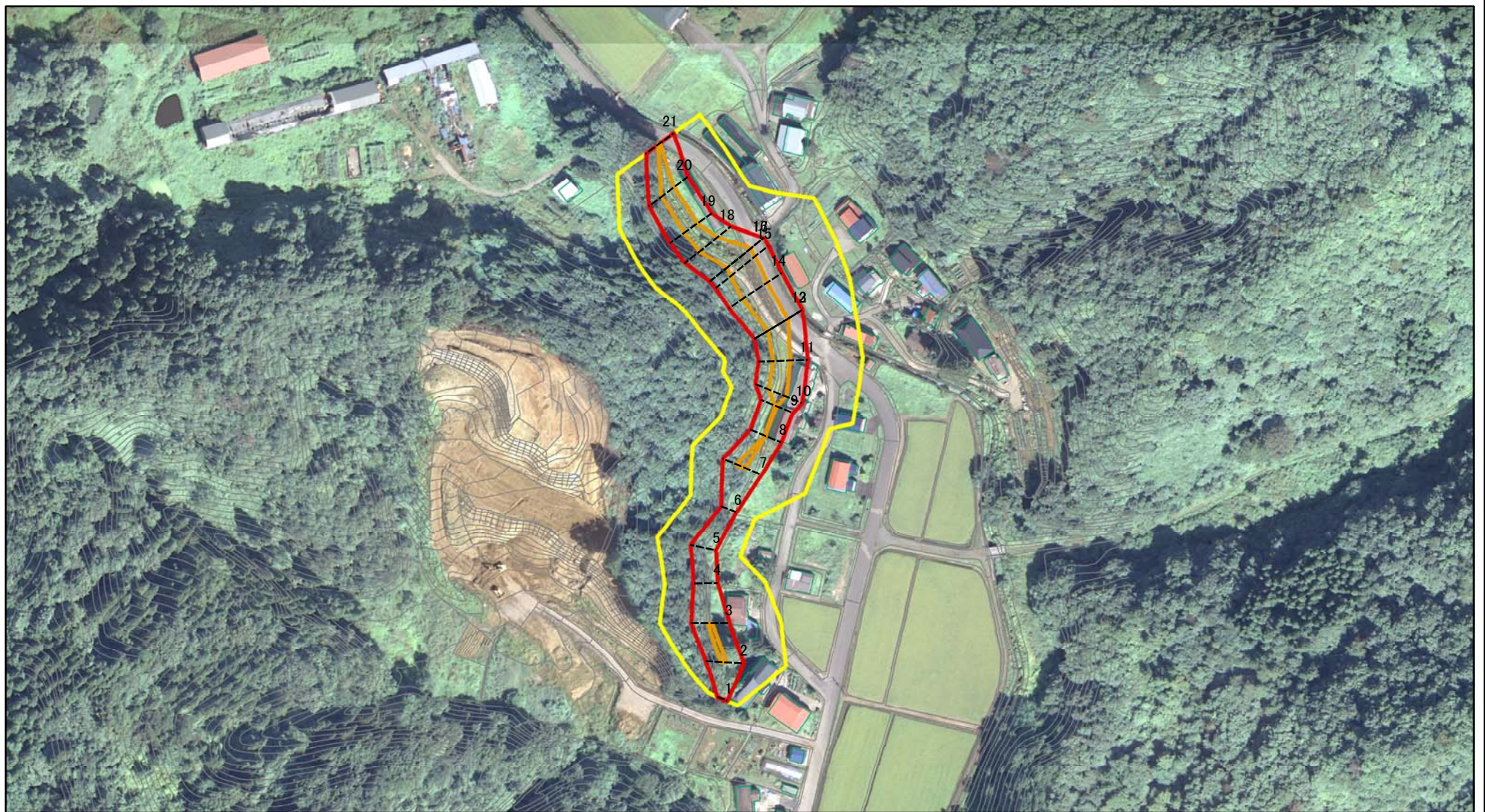
土砂災害警戒区域等の指定の公示に係る図書(その2)



図中の数字は横断測線番号を示す

様式-2(急) 土砂災害警戒区域・土砂災害特別警戒区域 区域図(その1)	土砂災害防止法施行令第二条の基準に該当する区域		N 縮尺 1:2,500	自然現象の種類	急傾斜地の崩壊	箇所番号	I-909
	土砂災害防止法施行令第三条の基準に該当する区域			告示番号	第332号	箇所名	武道
	それ以外の区域			告示年月日	平成28年5月10日	所在地	秋田県横手市大森町上溝字武道及び花立

土砂災害警戒区域等の指定の公示に係る図書(その2)



図中の数字は横断測線番号を示す

様式-2(急)

土砂災害警戒区域・土砂災害特別警戒区域
区域図(その1)

土砂災害防止法施行令第二条の基準に該当する区域	
土砂災害防止法施行令第三条の基準に該当する区域	
土砂等の(移動)高さが1m以下の場合、土砂等の移動による力が100kN/mを超える区域	
土砂等の堆積の高さが3mを超える区域	
それ以外の区域	

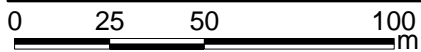
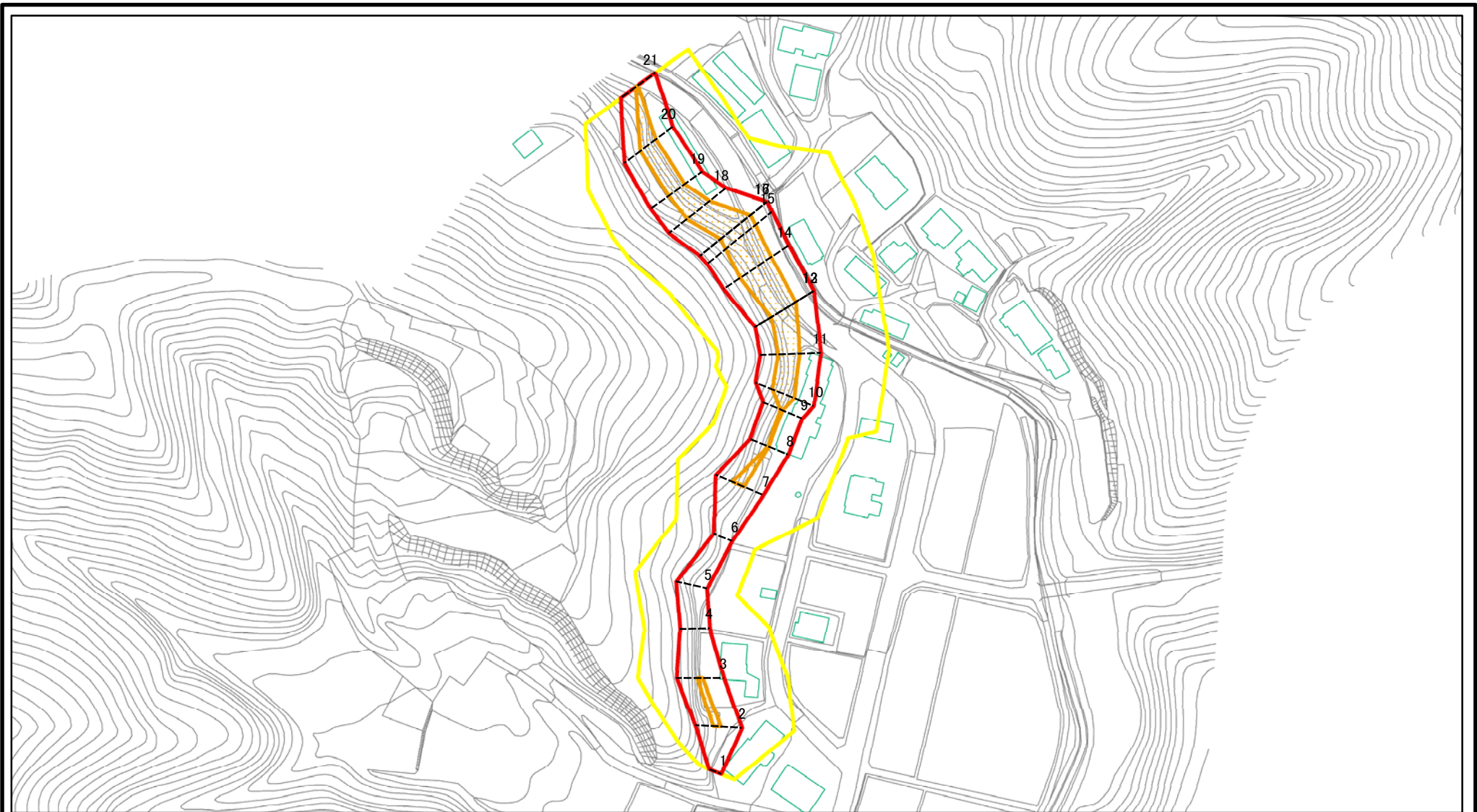


縮尺

1:2,500

自然現象の種類	急傾斜地の崩壊	箇所番号	I-909
告示番号	第332号	箇所名	武道
告示年月日	平成28年5月10日	所在地	秋田県横手市大森町上溝字武道及び花立

土砂災害警戒区域等の指定の公示に係る図書(その2-1)



図中の数字は横断測線番号を示す

様式-2-1(急)

土砂災害警戒区域・土砂災害特別警戒区域
区域図(その2)

土砂災害防止法施行令第二条の基準に該当する区域	
土砂災害防止法施行令第三条の基準に該当する区域	
それ以外の区域	

	縮尺
	1:2,000

自然現象の種類	急傾斜地の崩壊	箇所番号	I-909
告示番号	第332号	箇所名	武道
告示年月日	平成28年5月10日	所在地	秋田県横手市大森町上溝字武道及び花立

土砂災害警戒区域等の指定の公示に係る図書(その2-1)



図中の数字は横断測線番号を示す

様式-2-1(急)

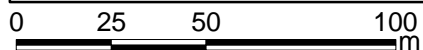
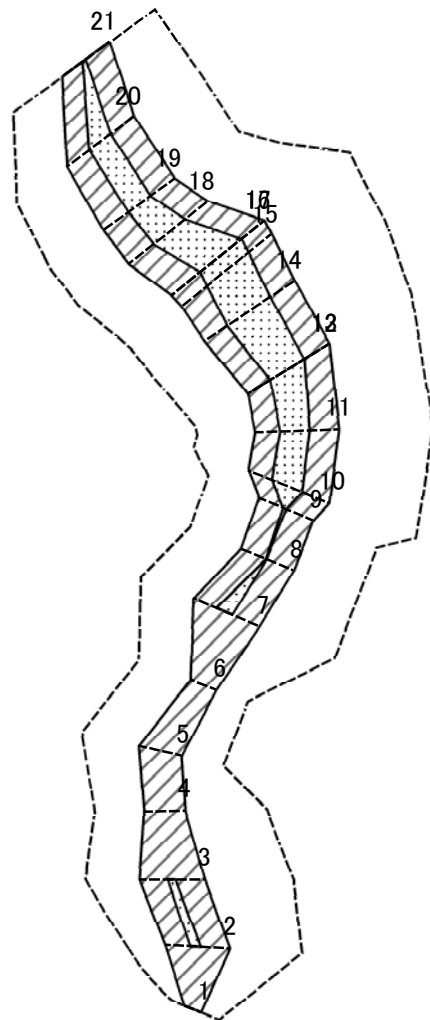
土砂災害警戒区域・土砂災害特別警戒区域
区域図(その2)

土砂災害防止法施行令第二条の基準に該当する区域	
土砂災害防止法施行令第三条の基準に該当する区域	
それ以外の区域	

	縮尺
	1:2,000

自然現象の種類	急傾斜地の崩壊	箇所番号	I-909
告示番号	第332号	箇所名	武道
告示年月日	平成28年5月10日	所在地	秋田県横手市大森町上溝字武道及び花立

土砂災害警戒区域等の指定の公示に係る図書(その2-2)



図中の数字は横断測線番号を示す

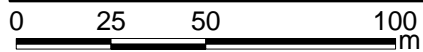
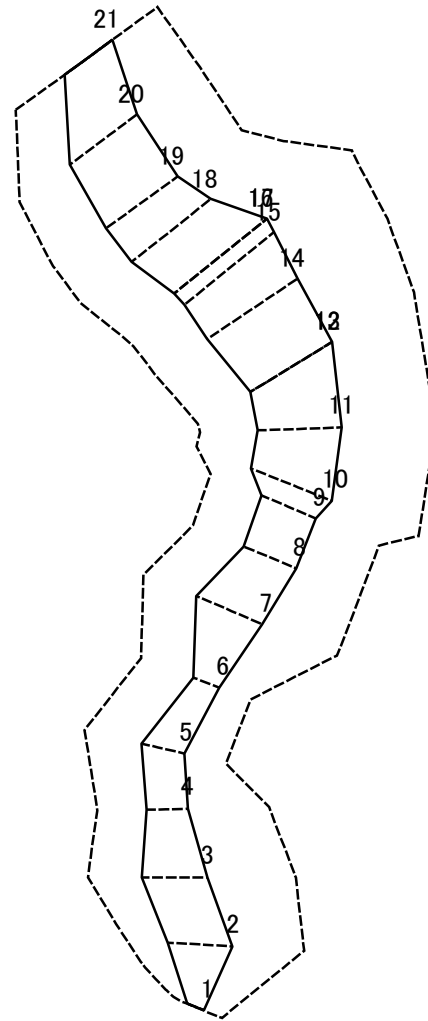
様式-2-2(急)
土砂災害特別警戒区域の区域区分図
(急傾斜地の崩壊に伴う土石等の移動により
建築物の地上部に作用すると想定される力)

土砂災害防止法施行令第二条の基準に該当する区域	
土砂災害防止法施行令第三条の基準に該当する区域	
それ以外の区域	

縮尺
1:2,000

自然現象の種類	急傾斜地の崩壊	箇所番号	I-909
告示番号	第332号	箇所名	武道
告示年月日	平成28年5月10日	所在地	秋田県横手市大森町上溝字武道及び花立

土砂災害警戒区域等の指定の公示に係る図書(その2-3)



図中の数字は横断測線番号を示す

様式-2-3(急)
土砂災害特別警戒区域の区域区分図
(急傾斜地の崩壊に伴う土石等の堆積により
建築物の地上部に作用すると想定される力)

土砂災害防止法 施行令第三条の 基準に該当する 区域	土砂災害防止法施行令第二条の基準に該当する区域		N 縮尺 1:2,000	自然現象の種類	急傾斜地の崩壊	箇所番号	I-909
	土石等の堆積の高さが3mを超える区域			告示番号	第332号	箇所名	武道
	それ以外の区域			告示年月日	平成28年5月10日	所在地	秋田県横手市大森町上溝字武道及び花立

土砂災害警戒区域等の指定の公示に係る図書(その3)

横断測線の区間	土石等の移動により建築物の地上部に作用すると想定される力				土石等の堆積により建築物の地上部に作用すると想定される力				横断測線の区間	土石等の移動により建築物の地上部に作用すると想定される力				土石等の堆積により建築物の地上部に作用すると想定される力			
	土石等の(移動)高さが1m以下の場合、土石等の移動による力が100kN/m ² を超える区域		それ以外の区域		土石等の堆積の高さが3mを超える区域		それ以外の区域			土石等の(移動)高さが1m以下の場合、土石等の移動による力が100kN/m ² を超える区域		それ以外の区域		土石等の堆積の高さが3mを超える区域		それ以外の区域	
	力の大きさのうち最大のもの(kN/m ²)	土石等の高さ(m)	力の大きさのうち最大のもの(kN/m ²)	土石等の高さ(m)	力の大きさのうち最大のもの(kN/m ²)	土石等の高さ(m)	力の大きさのうち最大のもの(kN/m ²)	土石等の高さ(m)		力の大きさのうち最大のもの(kN/m ²)	土石等の高さ(m)	力の大きさのうち最大のもの(kN/m ²)	土石等の高さ(m)	力の大きさのうち最大のもの(kN/m ²)	土石等の高さ(m)	力の大きさのうち最大のもの(kN/m ²)	土石等の高さ(m)
1 ~ 2	-	-	100.00	1.00	-	-	12.32	2.44	~								
2 ~ 3	110.11	1.00	100.00	1.00	-	-	14.41	2.85	~								
3 ~ 4	-	-	100.00	1.00	-	-	15.16	3.00	~								
4 ~ 5	-	-	88.88	1.00	-	-	15.16	3.00	~								
5 ~ 6	-	-	88.88	1.00	-	-	10.32	2.04	~								
6 ~ 7	-	-	100.00	1.00	-	-	13.37	2.65	~								
7 ~ 8	116.00	1.00	100.00	1.00	-	-	13.37	2.65	~								
8 ~ 9	103.17	1.00	100.00	1.00	-	-	12.90	2.55	~								
9 ~ 10	127.12	1.00	100.00	1.00	-	-	12.82	2.54	~								
10 ~ 11	127.12	1.00	100.00	1.00	-	-	13.10	2.59	~								
11 ~ 12	129.67	1.00	100.00	1.00	-	-	13.10	2.59	~								
13 ~ 14	133.90	1.00	100.00	1.00	-	-	11.23	2.22	~								
14 ~ 15	133.90	1.00	100.00	1.00	-	-	10.98	2.17	~								
15 ~ 16	129.06	1.00	100.00	1.00	-	-	11.08	2.19	~								
17 ~ 18	125.12	1.00	100.00	1.00	-	-	11.44	2.26	~								
18 ~ 19	124.30	1.00	100.00	1.00	-	-	11.44	2.26	~								
19 ~ 20	120.57	1.00	100.00	1.00	-	-	11.00	2.18	~								
20 ~ 21	120.57	1.00	100.00	1.00	-	-	11.52	2.28	~								
~									~								
~									~								
~									~								
~									~								
~									~								
~									~								
~									~								

様式-3(急) 建築物の構造の規制に必要な衝撃に関する事項	自然現象の種類	急傾斜地の崩壊	箇所番号	I-909
	告示番号	第332号	箇所名	武道
	告示年月日	平成28年5月10日	所在地	秋田県横手市大森町上溝字武道及び花立