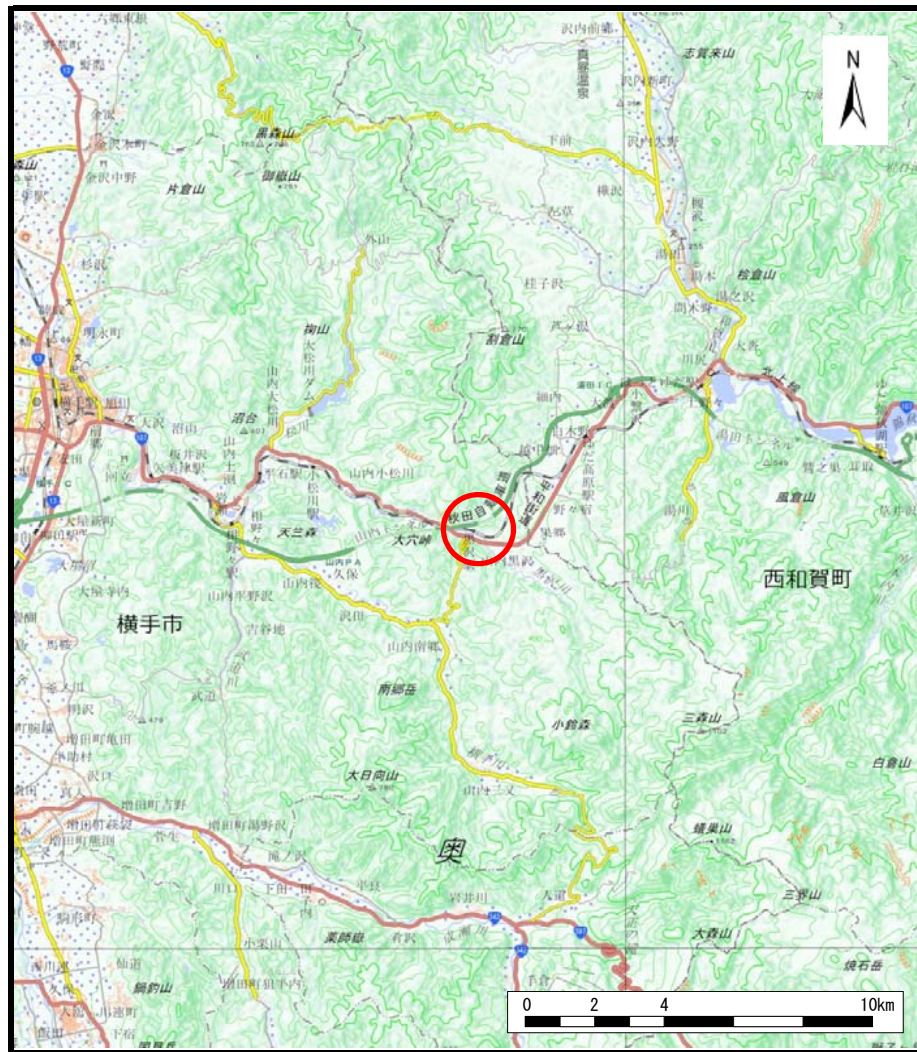
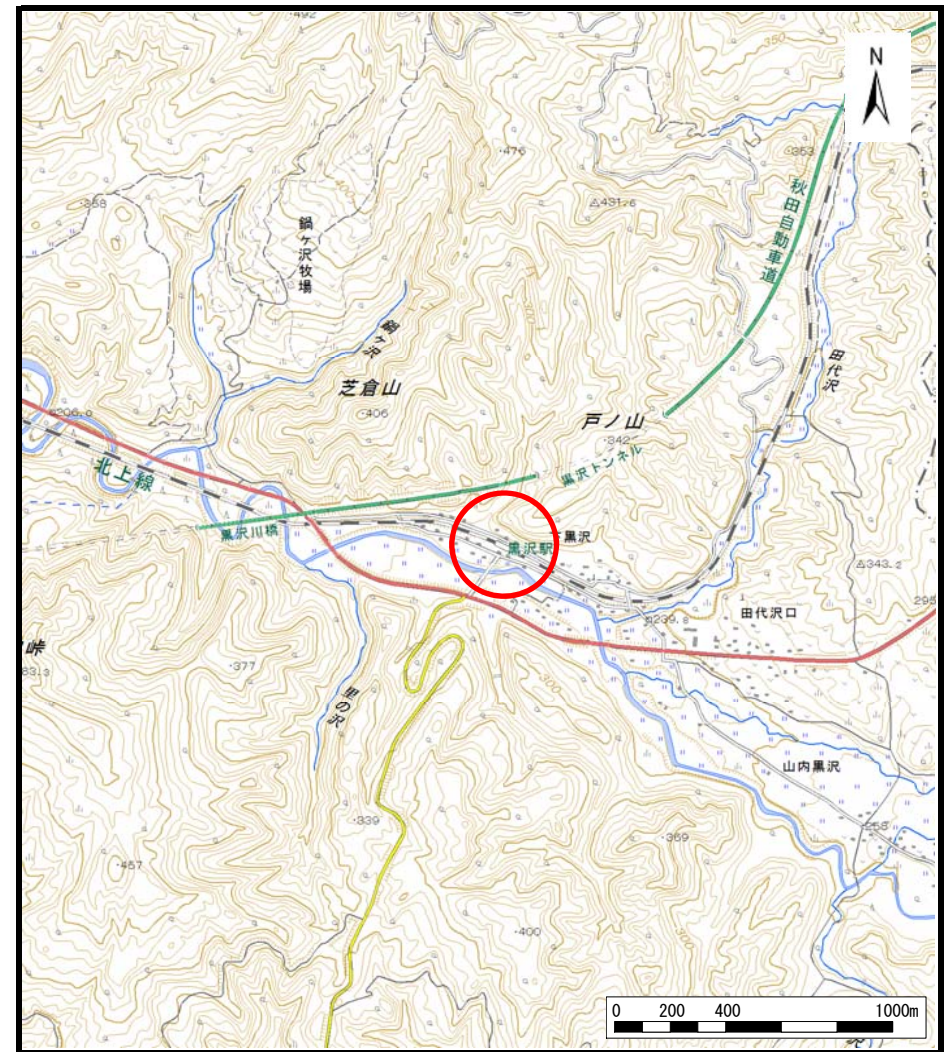


土砂災害警戒区域等の指定の公示に係る図書（その1）



(1/200,000)



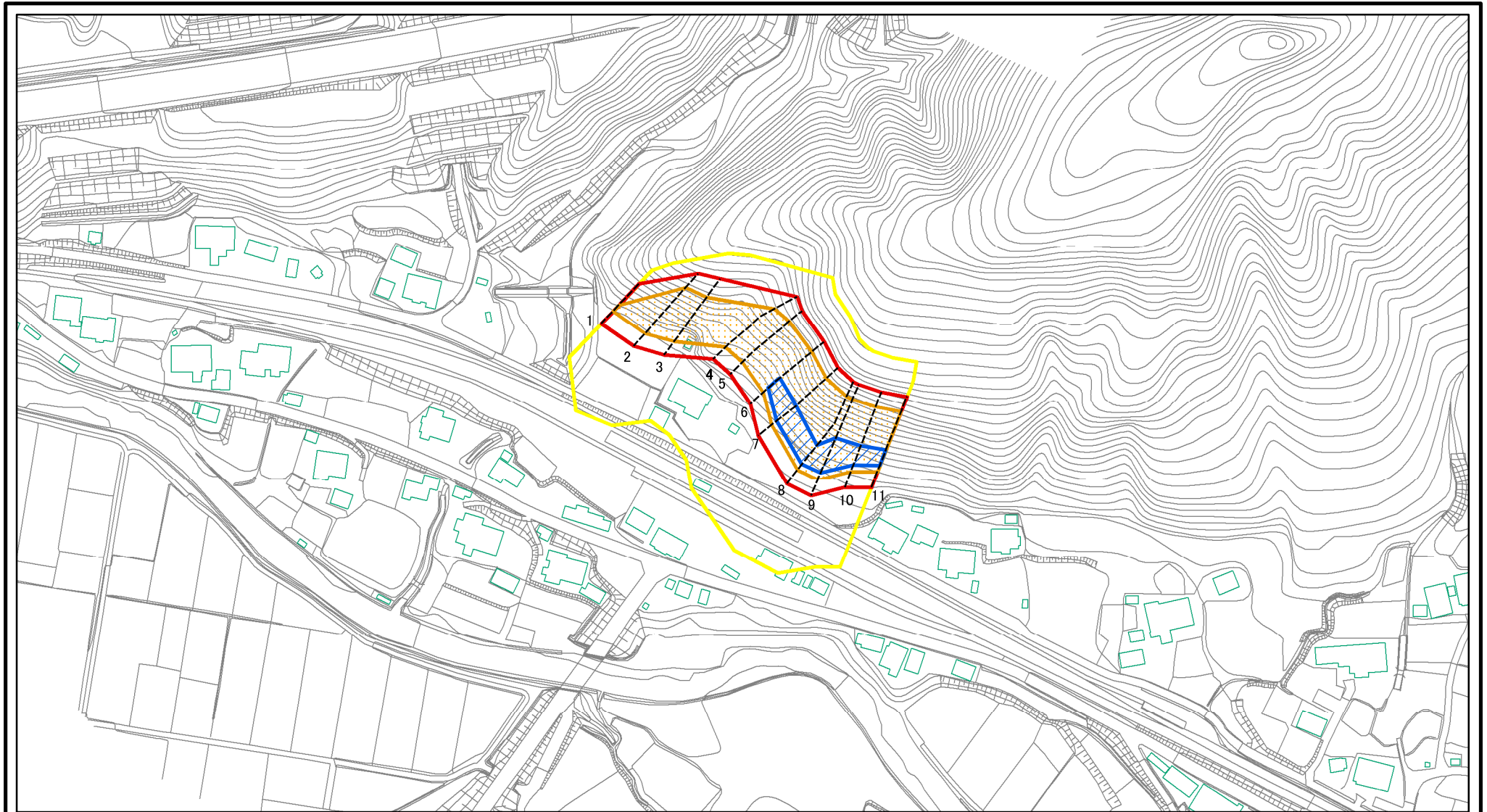
(1/25,000)

様式-1 (急)
土砂災害警戒区域・土砂災害特別警戒区域 位置図

自然現象の種類	急傾斜地の崩壊
箇所番号	I-1672
箇所名	蒲坂2号
所在地	秋田県横手市山内黒沢字蒲坂及び瀬野ヶ台

この地図は、国土地理院長の承認を得て、同院発行の地形図25000及び電子地形図20万電子を複製したものである。（承認番号 平27情複、第798号）

土砂災害警戒区域等の指定の公示に係る図書(その2)



0 25 50 100
m

図中の数字は横断測線番号を示す

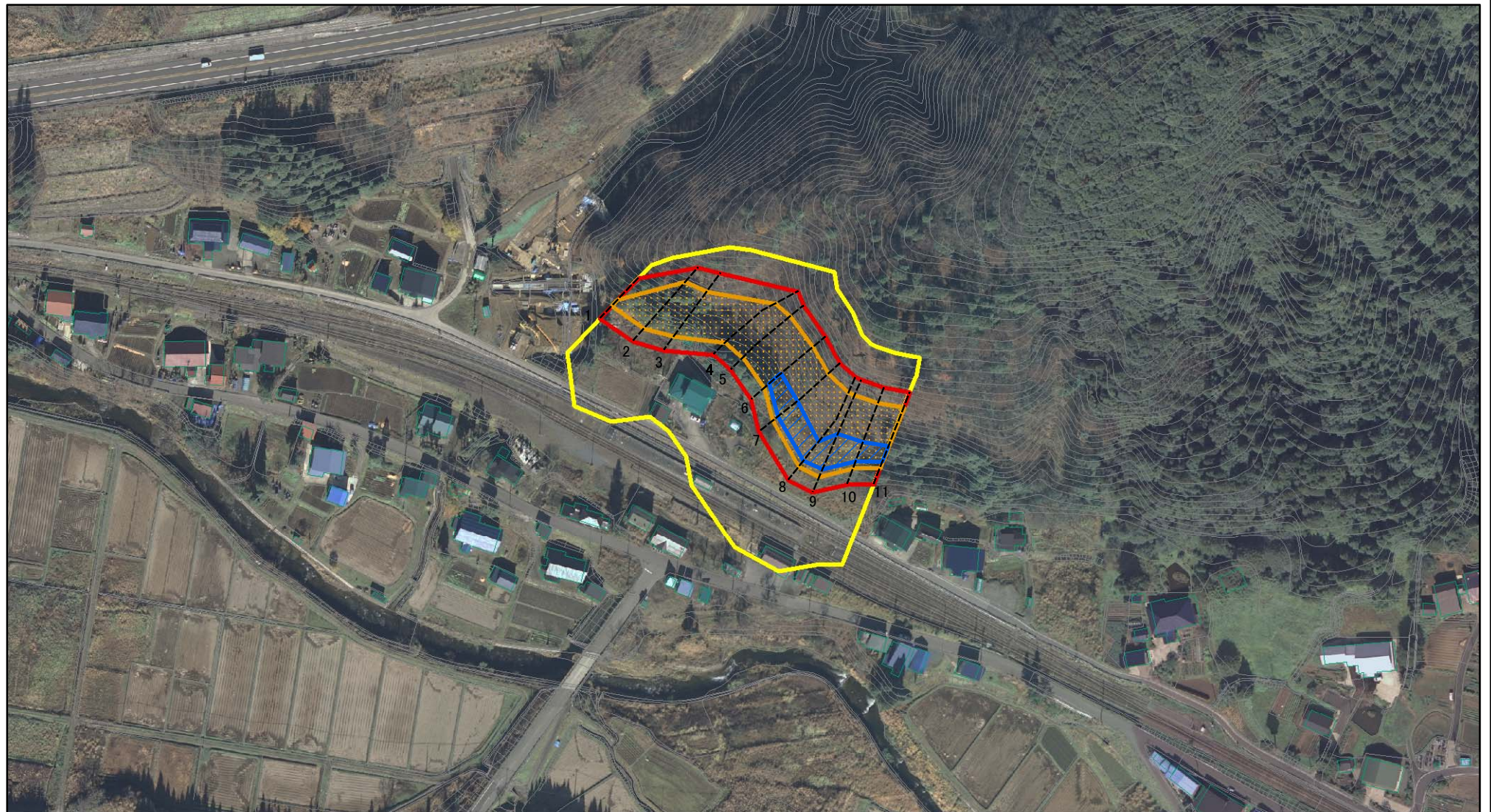
様式-2(急)
土砂災害警戒区域・土砂災害特別警戒区域
区域図(その1)

土砂災害防止法施行令第二条の基準に該当する区域	
土砂災害防止法施行令第三条の基準に該当する区域	
それ以外の区域	

	N
	縮尺
1:2,500	

自然現象の種類	急傾斜地の崩壊	箇所番号	I-1672
告示番号	第113号	箇所名	蒲坂2号
告示年月日	平成28年2月19日	所在地	秋田県横手市山内黒沢字 蒲坂及び瀬野ヶ台

土砂災害警戒区域等の指定の公示に係る図書(その2)



0 25 50 100m

図中の数字は横断測線番号を示す

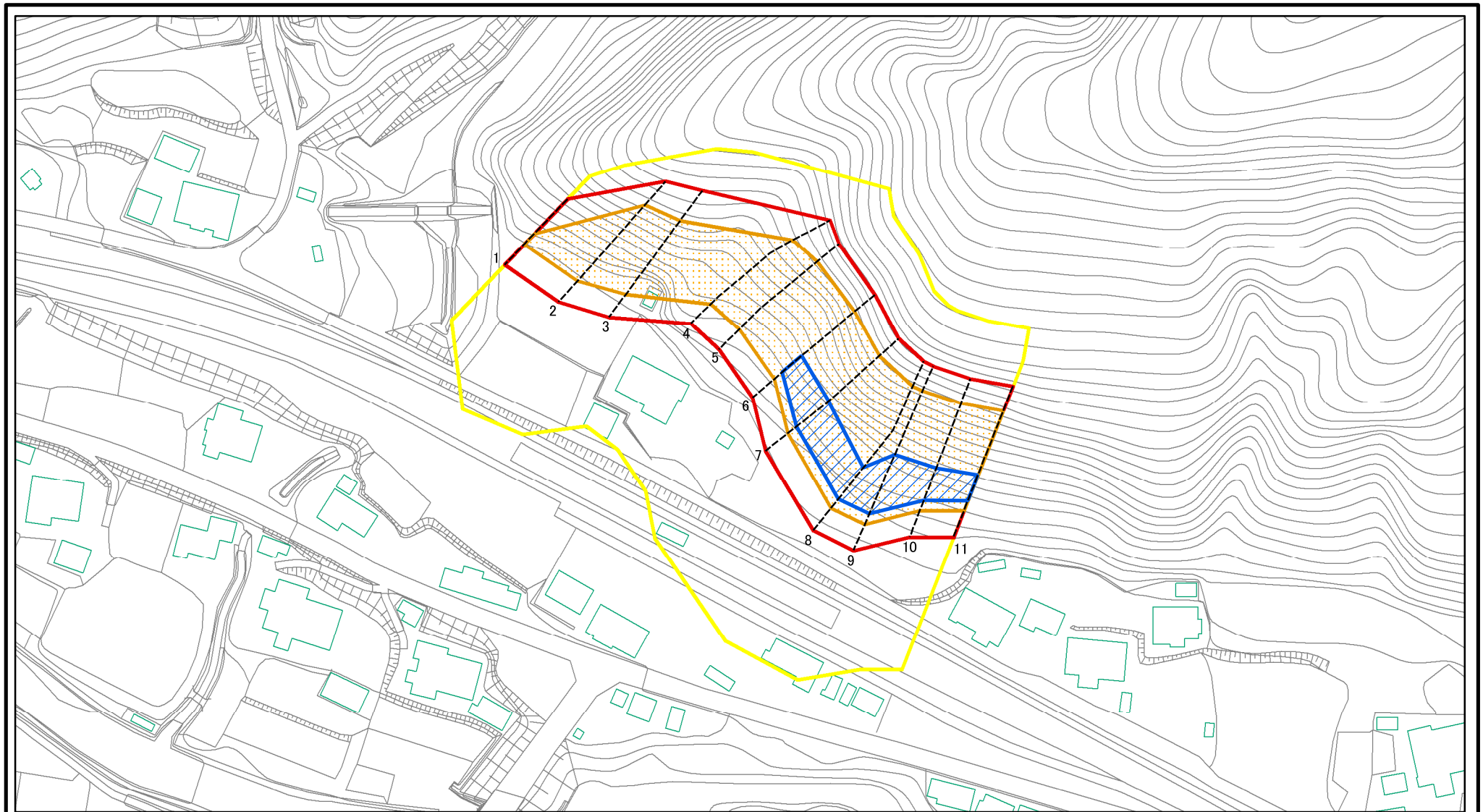
様式-2(急)
土砂災害警戒区域・土砂災害特別警戒区域
区域図(その1)

土砂災害防止法施行令第二条の基準に該当する区域	
土砂災害防止法施行令第三条の基準に該当する区域	
それ以外の区域	

	N
	縮尺
1:2,500	

自然現象の種類	急傾斜地の崩壊	箇所番号	I-1672
告示番号	第113号	箇所名	蒲坂2号
告示年月日	平成28年2月19日	所在地	秋田県横手市山内黒沢字 蒲坂及び瀬野ヶ台

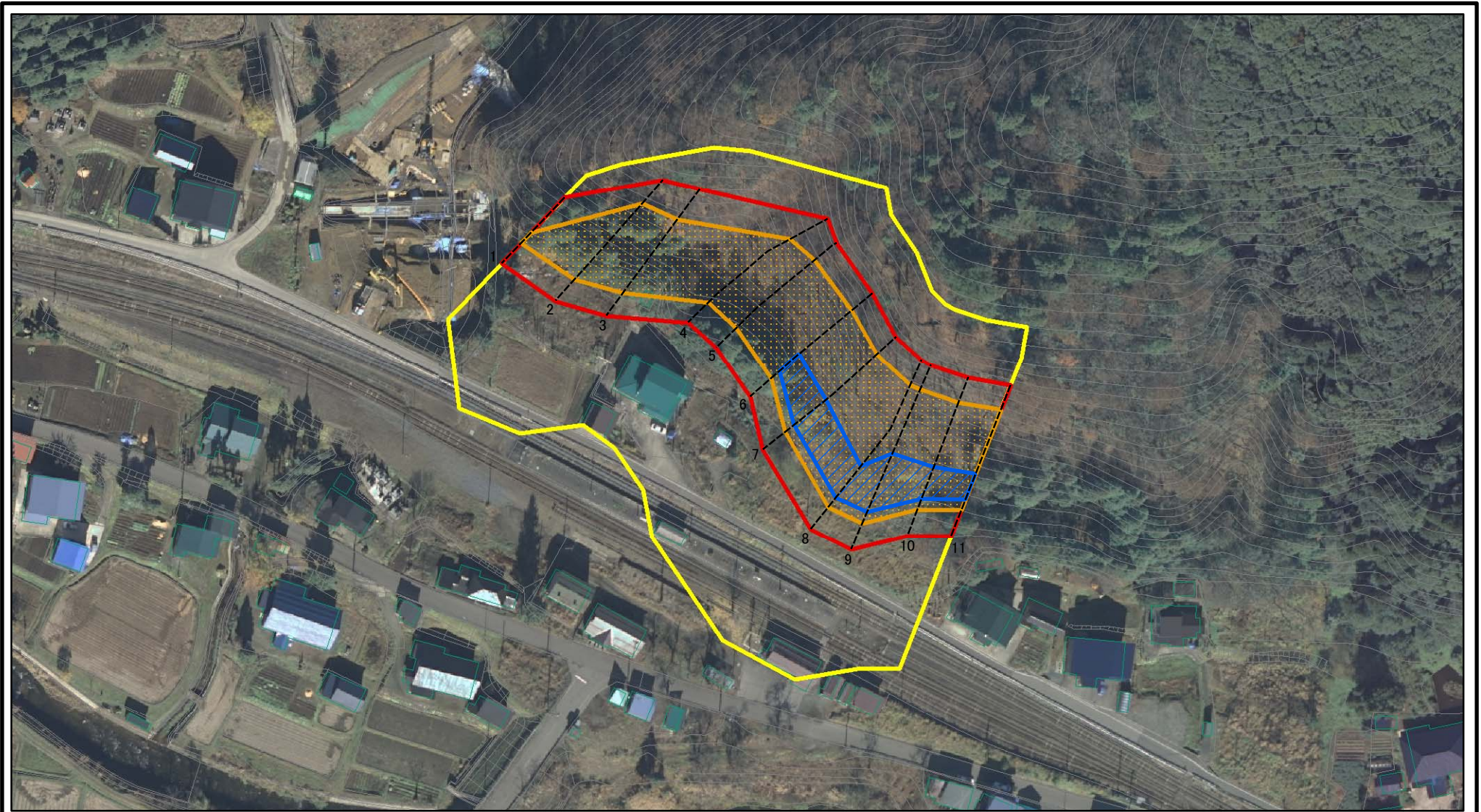
土砂災害警戒区域等の指定の公示に係る図書(その2-1)



図中の数字は横断測線番号を示す

様式-2-1(急) 土砂災害警戒区域・土砂災害特別警戒区域 区域図(その2)	土砂災害防止法施行令第二条の基準に該当する区域		N 縮尺 1:1,500	自然現象の種類	急傾斜地の崩壊	箇所番号	I-1672	
	土砂災害防止法施行令第三条の基準に該当する区域			告示番号	第113号	箇所名	蒲坂2号	
	土砂等の(移動)高さが1m以下の場合、土砂等の移動による力が100kN/mを超える区域			告示年月日	平成28年2月19日	所在地	秋田県横手市山内黒沢字蒲坂及び瀬野ヶ台	
	土砂等の堆積の高さが3mを超える区域							
	それ以外の区域							

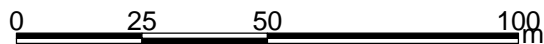
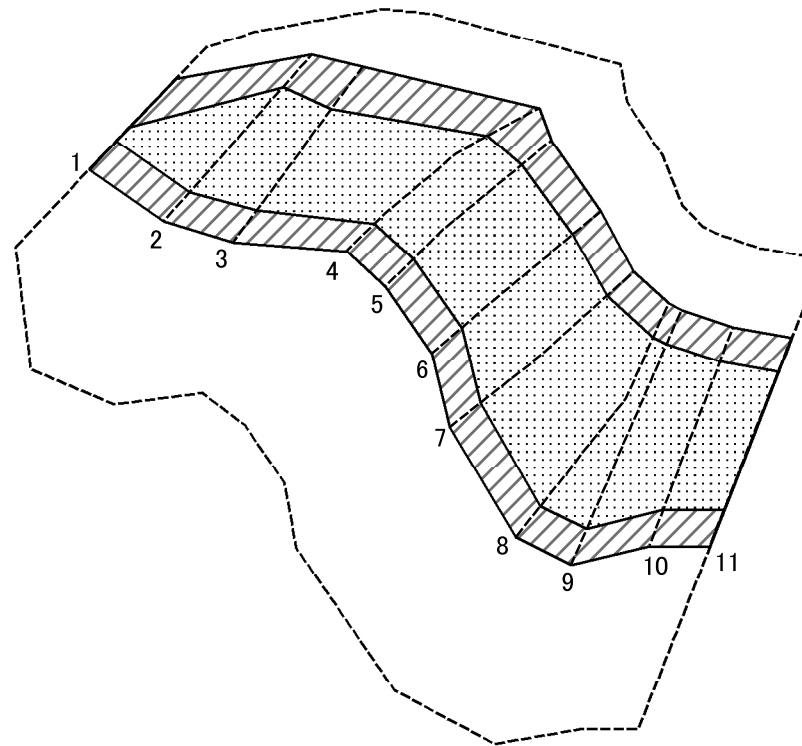
土砂災害警戒区域等の指定の公示に係る図書(その2-1)



図中の数字は横断測線番号を示す

様式-2-1(急) 土砂災害警戒区域・土砂災害特別警戒区域 区域図(その2)	土砂災害防止法施行令第二条の基準に該当する区域		N 縮尺 1:1,500	自然現象の種類	急傾斜地の崩壊	箇所番号	I-1672
	土砂災害防止法施行令第三条の基準に該当する区域			告示番号	第113号	箇所名	蒲坂2号
	土砂等の(移動)高さが1m以下の場合、土砂等の移動による力が100kN/mを超える区域			告示年月日	平成28年2月19日	所在地	秋田県横手市山内黒沢字 蒲坂及び瀬野ヶ台
	土砂等の堆積の高さが3mを超える区域						
	それ以外の区域						

土砂災害警戒区域等の指定の公示に係る図書(その2-2)



図中の数字は横断測線番号を示す

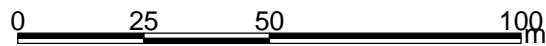
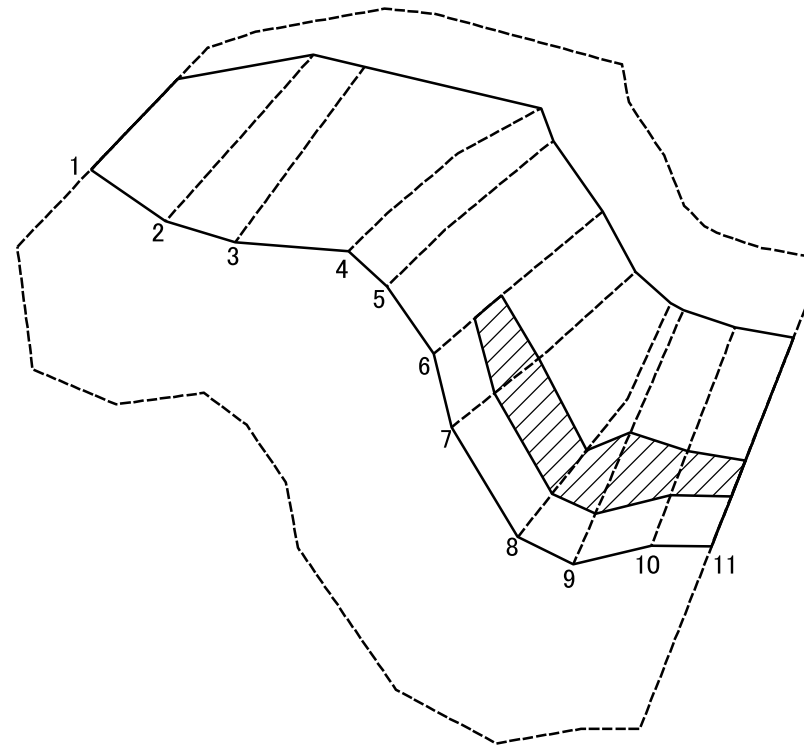
様式-2-2(急)
土砂災害特別警戒区域の区域区分図
(急傾斜地の崩壊に伴う土石等の移動により
建築物の地上部に作用すると想定される力)

土砂災害防止法施行令第二条の基準に該当する区域	
土砂災害防止法施行令第三条の基準に該当する区域	
それ以外の区域	

縮尺	1:1,500
----	---------

自然現象の種類	急傾斜地の崩壊	箇所番号	I-1672
告示番号	第113号	箇所名	蒲坂2号
告示年月日	平成28年2月19日	所在地	秋田県横手市山内黒沢字 蒲坂及び瀬野ヶ台

土砂災害警戒区域等の指定の公示に係る図書(その2-3)



図中の数字は横断測線番号を示す

様式-2-3(急)
土砂災害特別警戒区域の区域区分図
(急傾斜地の崩壊に伴う土石等の堆積により
建築物の地上部に作用すると想定される力)

土砂災害防止法施行令第二条の基準に該当する区域	
土砂災害防止法施行令第三条の基準に該当する区域	
それ以外の区域	

N
縮尺
1:1,500

自然現象の種類	急傾斜地の崩壊
告示番号	第113号
告示年月日	平成28年2月19日

箇所番号	I-1672
箇所名	蒲坂2号
所在地	秋田県横手市山内黒沢字 蒲坂及び瀬野ヶ台

土砂災害警戒区域等の指定の公示に係る図書(その3)(案)

横断測線の区間	土石等の移動により建築物の地上部に作用すると想定される力				土石等の堆積により建築物の地上部に作用すると想定される力				横断測線の区間	土石等の移動により建築物の地上部に作用すると想定される力				土石等の堆積により建築物の地上部に作用すると想定される力			
	土石等の(移動)高さが1m以下の場合、土石等の移動による力が100kN/m ² を超える区域		それ以外の区域		土石等の堆積の高さが3mを超える区域		それ以外の区域			土石等の(移動)高さが1m以下の場合、土石等の移動による力が100kN/m ² を超える区域		それ以外の区域		土石等の堆積の高さが3mを超える区域		それ以外の区域	
	力の大きさのうち最大のもの(kN/m ²)	土石等の高さ(m)	力の大きさのうち最大のもの(kN/m ²)	土石等の高さ(m)	力の大きさのうち最大のもの(kN/m ²)	土石等の高さ(m)	力の大きさのうち最大のもの(kN/m ²)	土石等の高さ(m)		力の大きさのうち最大のもの(kN/m ²)	土石等の高さ(m)	力の大きさのうち最大のもの(kN/m ²)	土石等の高さ(m)	力の大きさのうち最大のもの(kN/m ²)	土石等の高さ(m)	力の大きさのうち最大のもの(kN/m ²)	土石等の高さ(m)
1 ~ 2	142.59	1.00	100.00	1.00	-	-	14.60	2.89	~								
2 ~ 3	142.59	1.00	100.00	1.00	-	-	14.60	2.89	~								
3 ~ 4	133.52	1.00	100.00	1.00	-	-	14.10	2.79	~								
4 ~ 5	148.04	1.00	100.00	1.00	-	-	15.02	2.97	~								
5 ~ 6	151.54	1.00	100.00	1.00	-	-	15.16	3.00	~								
6 ~ 7	154.70	1.00	100.00	1.00	15.97	3.16	15.16	3.00	~								
7 ~ 8	154.70	1.00	100.00	1.00	15.97	3.16	15.16	3.00	~								
8 ~ 9	155.81	1.00	100.00	1.00	15.77	3.12	15.16	3.00	~								
9 ~ 10	155.81	1.00	100.00	1.00	15.82	3.13	15.16	3.00	~								
10 ~ 11	152.54	1.00	100.00	1.00	15.85	3.14	15.16	3.00	~								
~									~								
~									~								
~									~								
~									~								
~									~								
~									~								
~									~								
~									~								
~									~								
~									~								
~									~								
~									~								

様式-3(急)	自然現象の種類	急傾斜地の崩壊	箇所番号	I-1672
	告示番号	第113号	箇所名	蒲坂2号
	告示年月日	平成28年2月19日	所在地	秋田県横手市山内黒沢字蒲坂及び瀬野ヶ台

建築物の構造の規制に必要な衝撃に関する事項