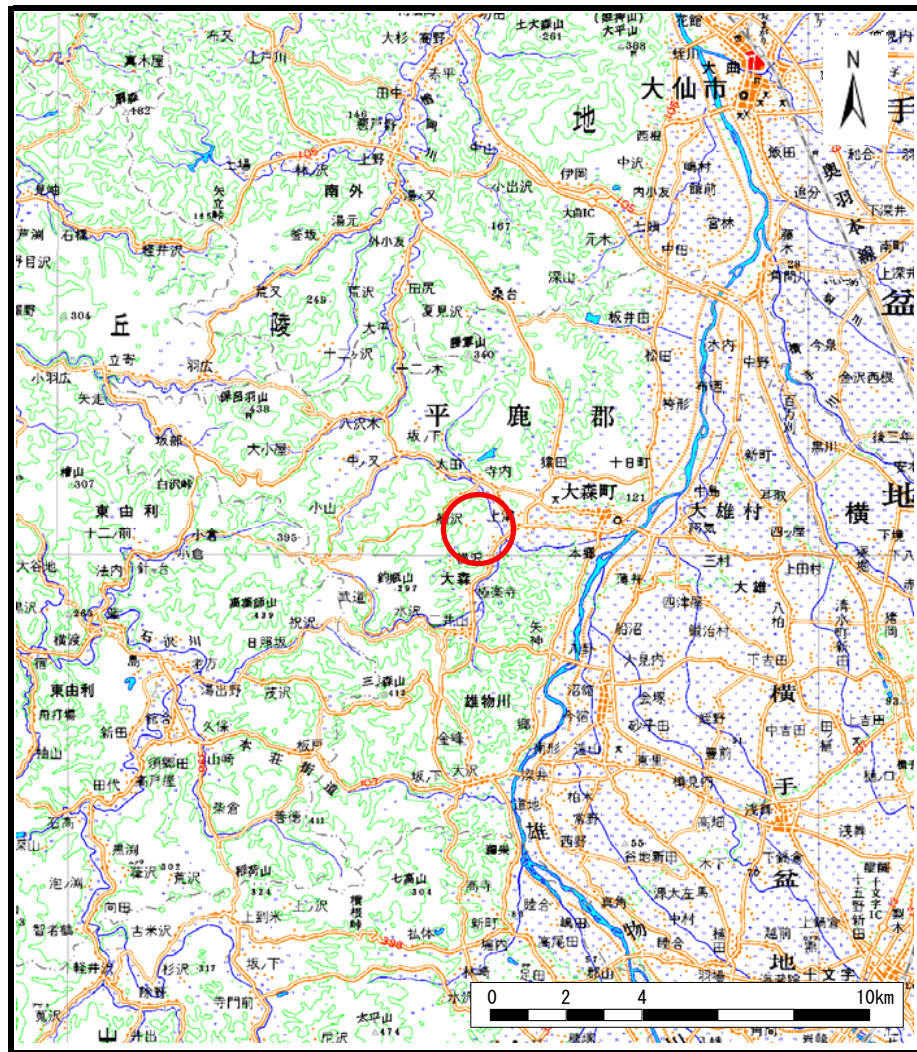
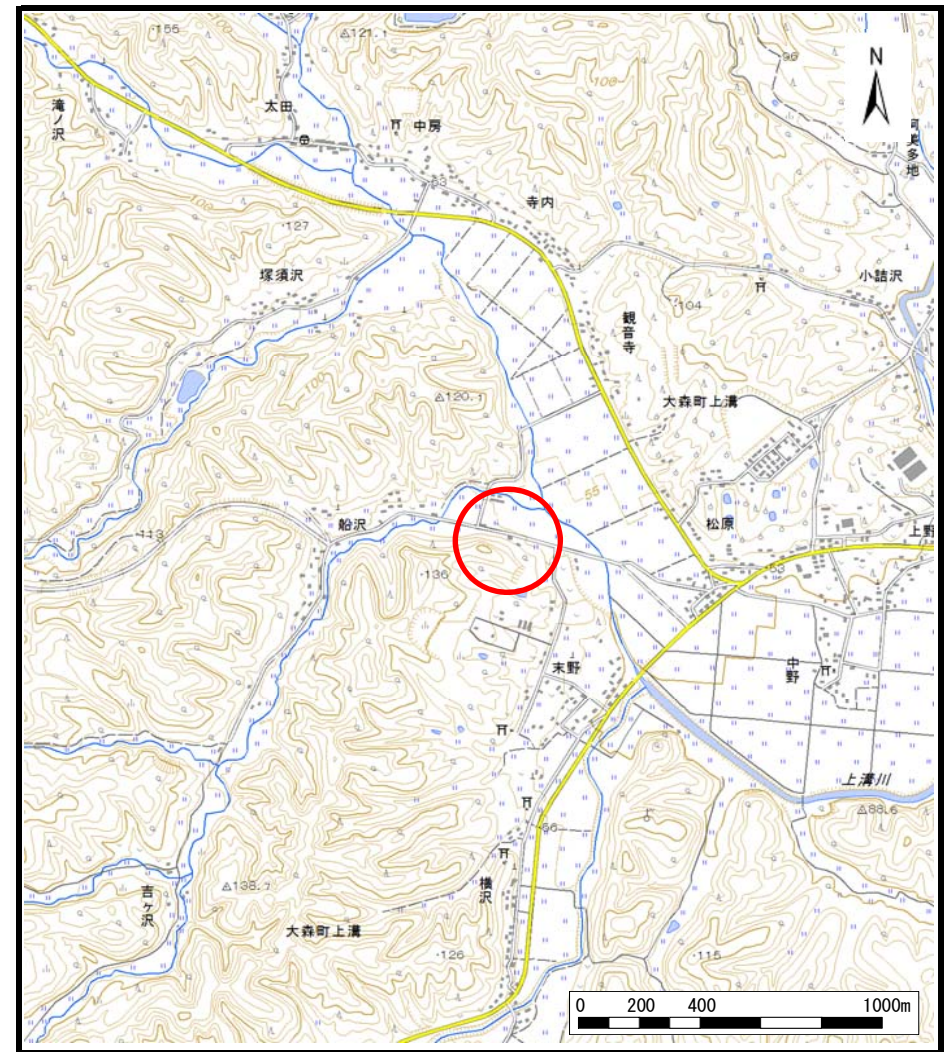


# 土砂災害警戒区域等の指定の公示に係る図書（その1）



(1/200,000)



(1/25,000)

様式-1 (急)  
土砂災害警戒区域・土砂災害特別警戒区域 位置図

自然現象の種類	急傾斜地の崩壊
箇所番号	II-1348
箇所名	船沢
所在地	秋田県横手市大森町上溝字杉平

この地図は、国土地理院長の承認を得て、同院発行の数値地図200000（地図画像）及び電子地形図25000を複製したものである。（承認番号 平26情複、第716号）

# 土砂災害警戒区域等の指定の公示に係る図書(その2)



図中の数字は横断測線番号を示す

0 25 50 100  
m

様式-2(急)  
土砂災害警戒区域・土砂災害特別警戒区域  
区域図(その1)

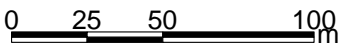
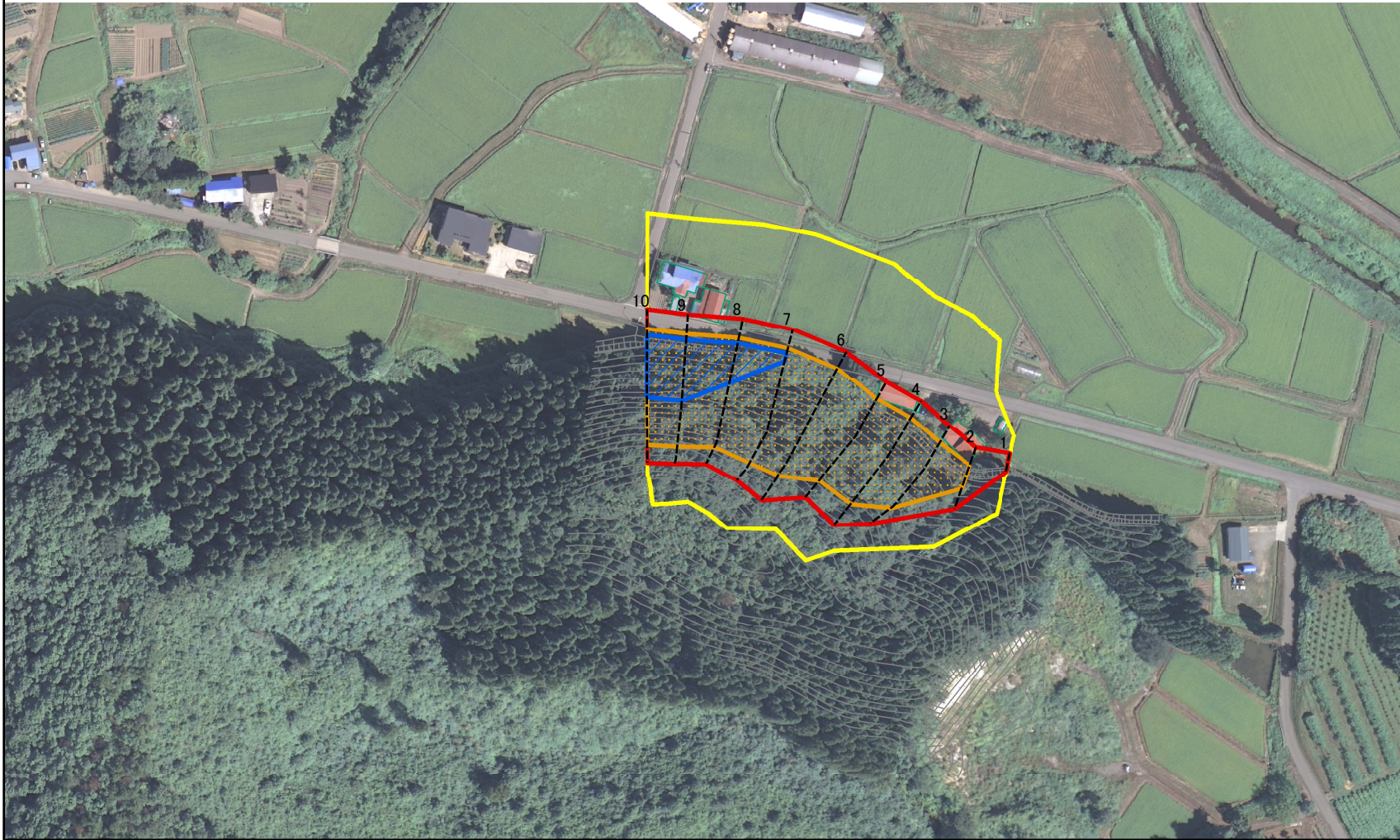
土砂災害防止法施行令第二条の基準に該当する区域	
土砂災害防止法施行令第三条の基準に該当する区域	
土砂等の堆積の高さが3mを超える区域	
それ以外の区域	

N  
縮尺  
1:2,500

自然現象の種類	急傾斜地の崩壊	箇所番号	II-1348
告示番号	第220号	箇所名	船沢
告示年月日	平成27年5月15日	所在地	秋田県横手市大森町上溝字杉平



# 参考資料(その4)



図中の数字は横断測線番号を示す

## 参考資料(その4)

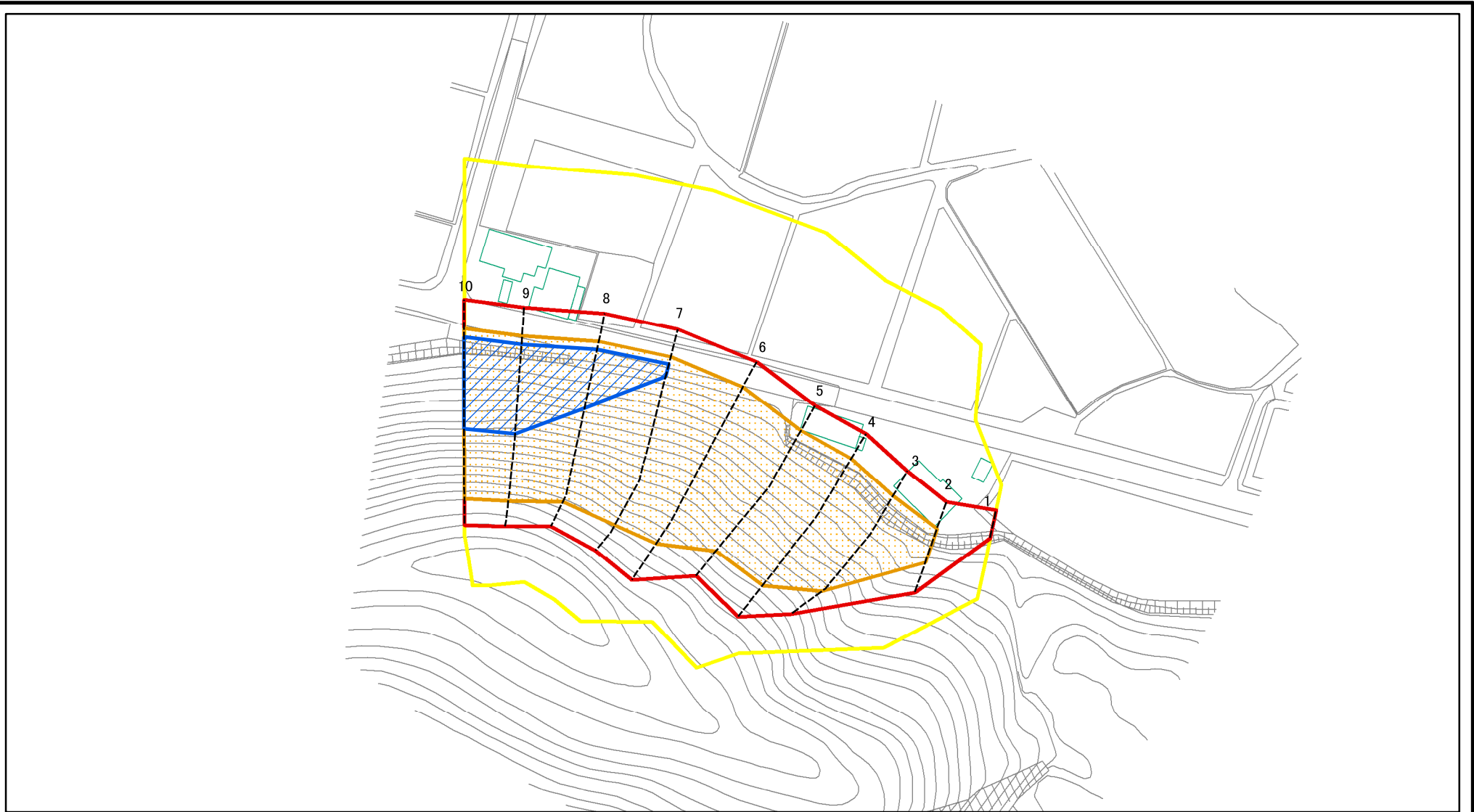
土砂災害防止法施行令第二条の基準に該当する区域	
土砂災害防止法施行令第三条の基準に該当する区域	
それ以外の区域	

	縮尺
	1:2,500

自然現象の種類	急傾斜地の崩壊
告示番号	第220号
告示年月日	平成27年5月15日

箇所番号	II-1348
箇所名	船沢
所在地	秋田県横手市大森町上溝字杉平

# 土砂災害警戒区域等の指定の公示に係る図書(その2-1)



図中の数字は横断測線番号を示す

様式-2-1(急)

土砂災害警戒区域・土砂災害特別警戒区域

区域図(その2)

土砂災害防止法施行令第二条の基準に該当する区域



自然現象の種類

急傾斜地の崩壊

箇所番号

II-1348

土砂災害防止法施行令第三条の基準に該当する区域



縮尺

告示番号

第220号

箇所名

船沢

土砂等の(移動)高さが1m以下の場合、土砂等の移動による力が100kN/mを超える区域



1:1,500

告示年月日

平成27年5月15日

所在地

秋田県横手市大森町上溝字杉平

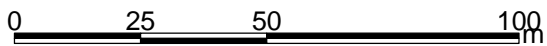
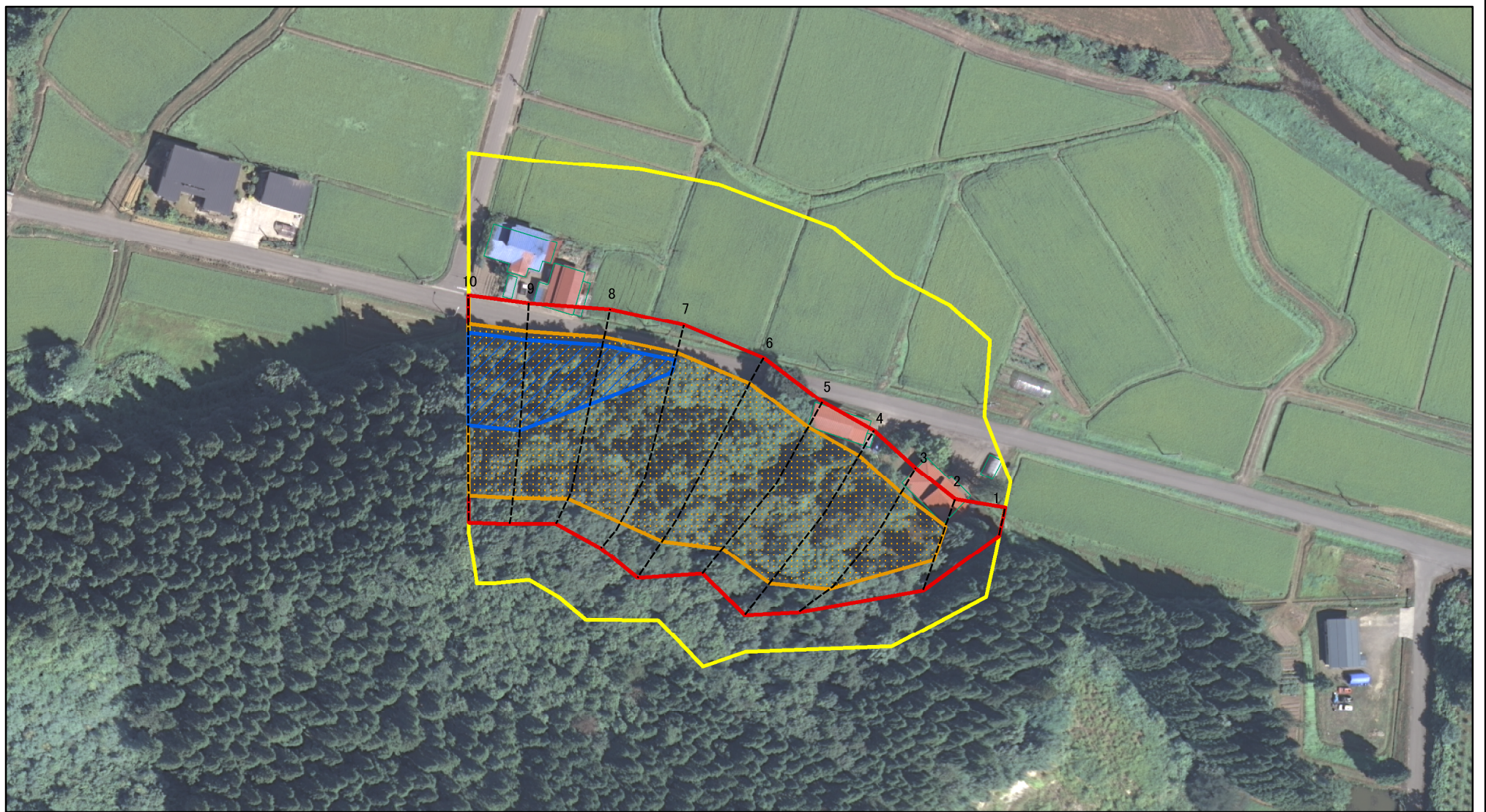
土砂等の堆積の高さが3mを超える区域



それ以外の区域



# 参考資料(その4)

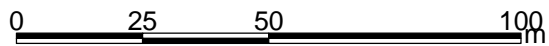
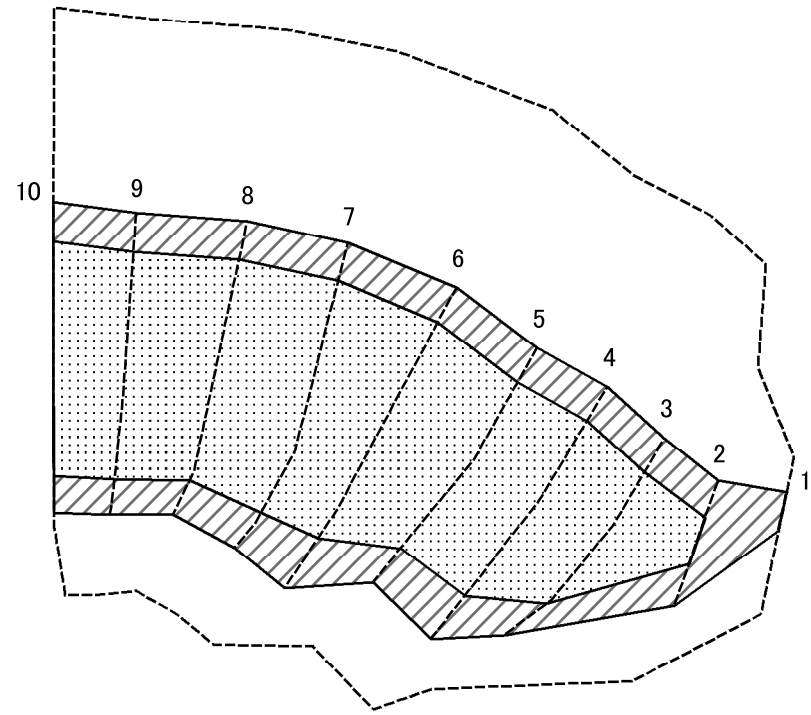


図中の数字は横断測線番号を示す

## 参考資料(その4)

土砂災害防止法施行令第二条の基準に該当する区域		N	自然現象の種類	急傾斜地の崩壊	箇所番号	II-1348
土砂災害防止法施行令第三条の基準に該当する区域			告示番号	第220号	箇所名	船沢
それ以外の区域		縮尺	告示年月日	平成27年5月15日	所在地	秋田県横手市大森町上溝字杉平
		1:1,500				

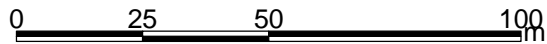
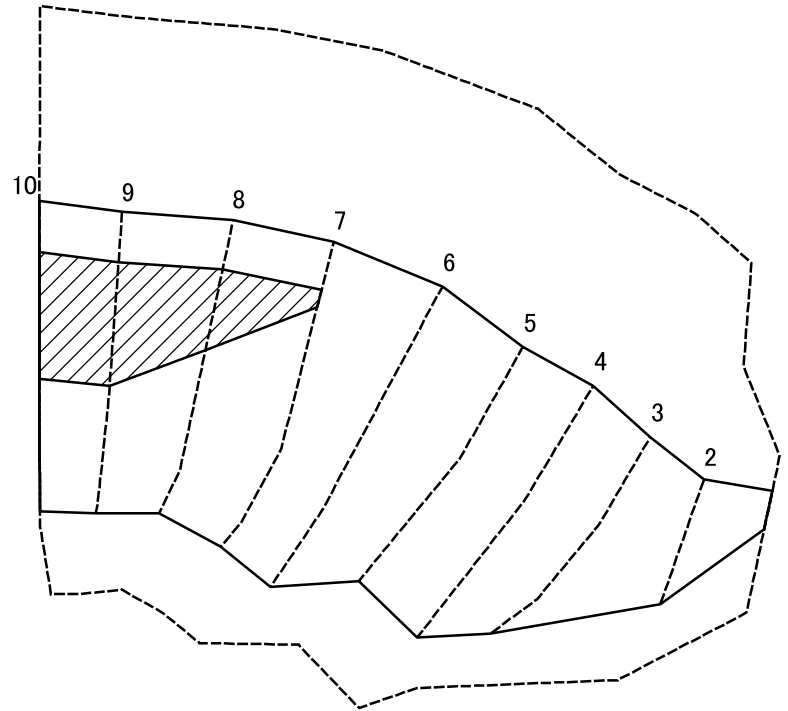
# 土砂災害警戒区域等の指定の公示に係る図書(その2-2)



図中の数字は横断測線番号を示す

<b>様式-2-2(急)</b> 土砂災害特別警戒区域の区域区分図 (急傾斜地の崩壊に伴う土石等の移動により建築物の地上部に作用すると想定される力)	土砂災害防止法施行令第二条の基準に該当する区域		N 縮尺 1:1,500	自然現象の種類	急傾斜地の崩壊	箇所番号	II-1348
	土砂災害防止法施行令第三条の基準に該当する区域			告示番号	第220号	箇所名	船沢
	それ以外の区域			告示年月日	平成27年5月15日	所在地	秋田県横手市大森町上溝字杉平

# 土砂災害警戒区域等の指定の公示に係る図書(その2-3)



図中の数字は横断測線番号を示す

様式-2-3(急)  
土砂災害特別警戒区域の区域区分図  
(急傾斜地の崩壊に伴う土石等の堆積により  
建築物の地上部に作用すると想定される力)

土砂災害防止法施行令第二条の基準に該当する区域	
土砂災害防止法施行令第三条の基準に該当する区域	
それ以外の区域	

N
縮尺
1:1,500

自然現象の種類	急傾斜地の崩壊
告示番号	第220号
告示年月日	平成27年5月15日

箇所番号	II-1348
箇所名	船沢
所在地	秋田県横手市大森町上溝字杉平

