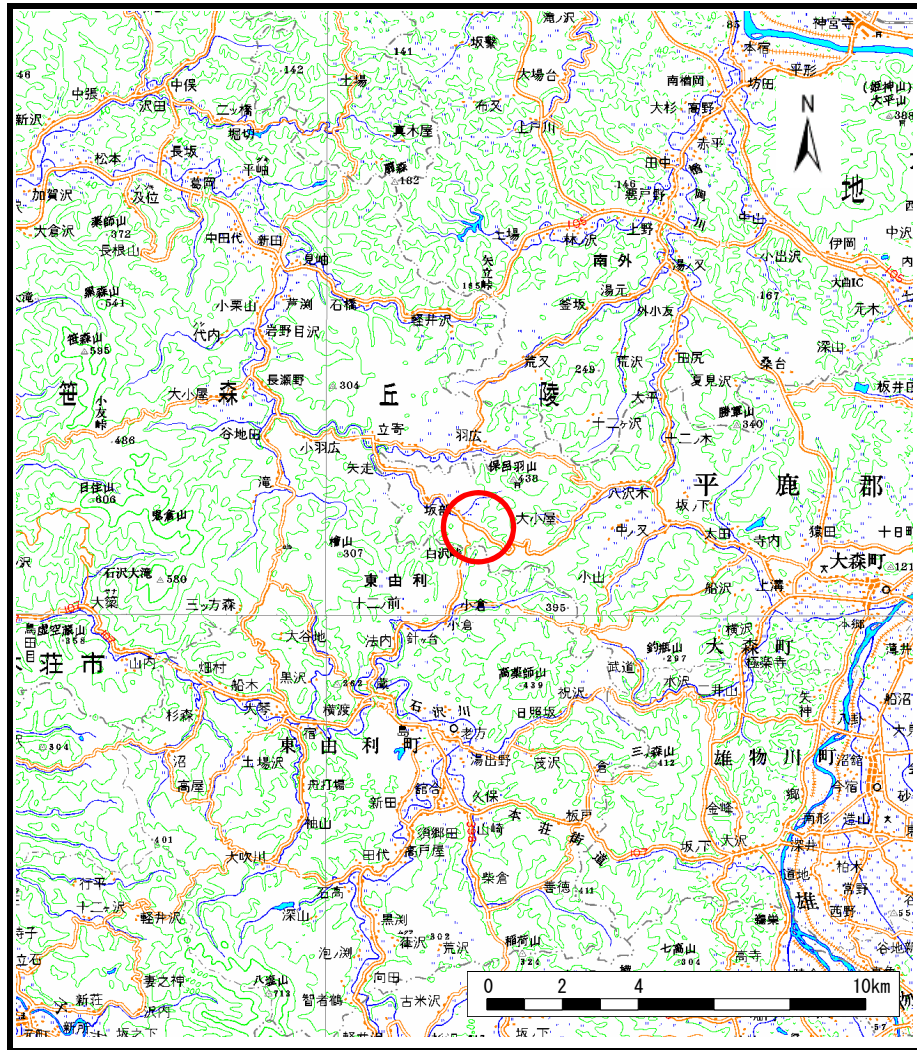
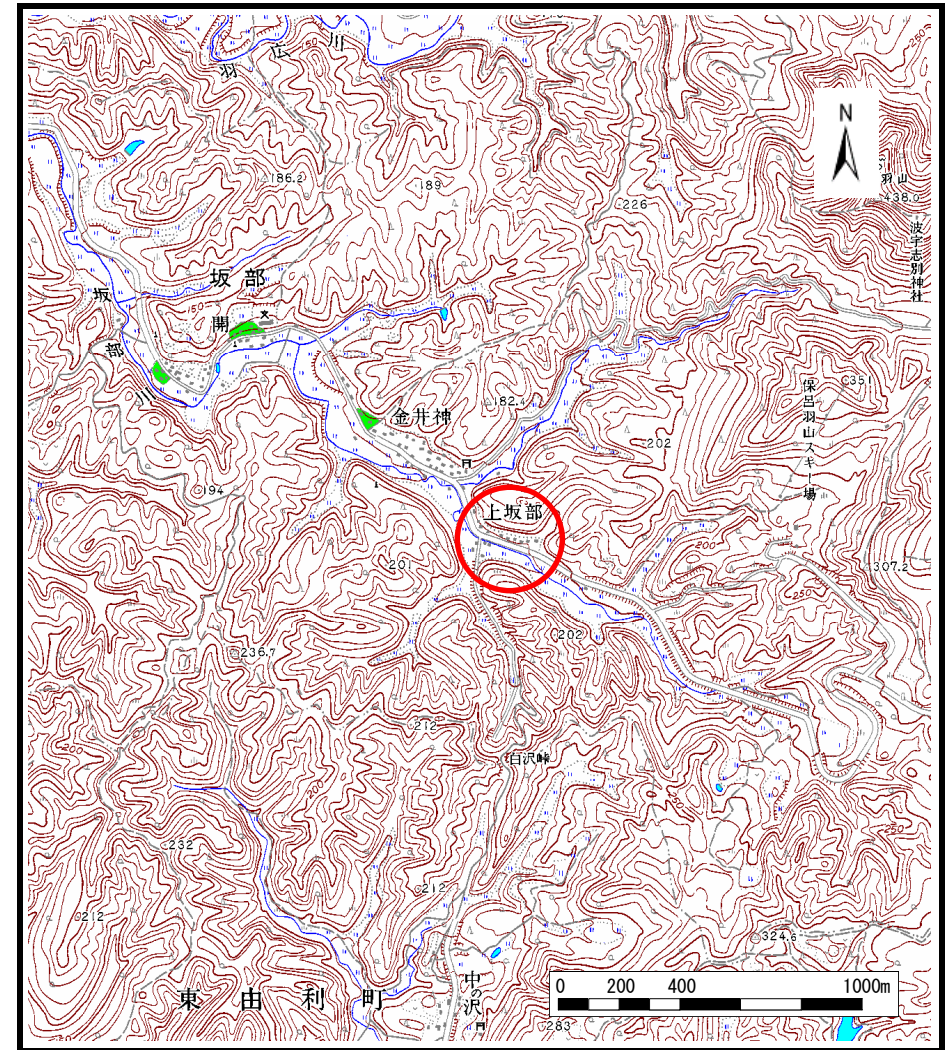


土砂災害警戒区域等の指定の公示に係る図書（その1）



(1/200,000)



(1/25,000)

様式-1 (急)
土砂災害警戒区域・土砂災害特別警戒区域 位置図

自然現象の種類

急傾斜地の崩壊

箇所番号

II-1358

箇所名

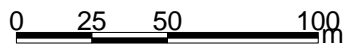
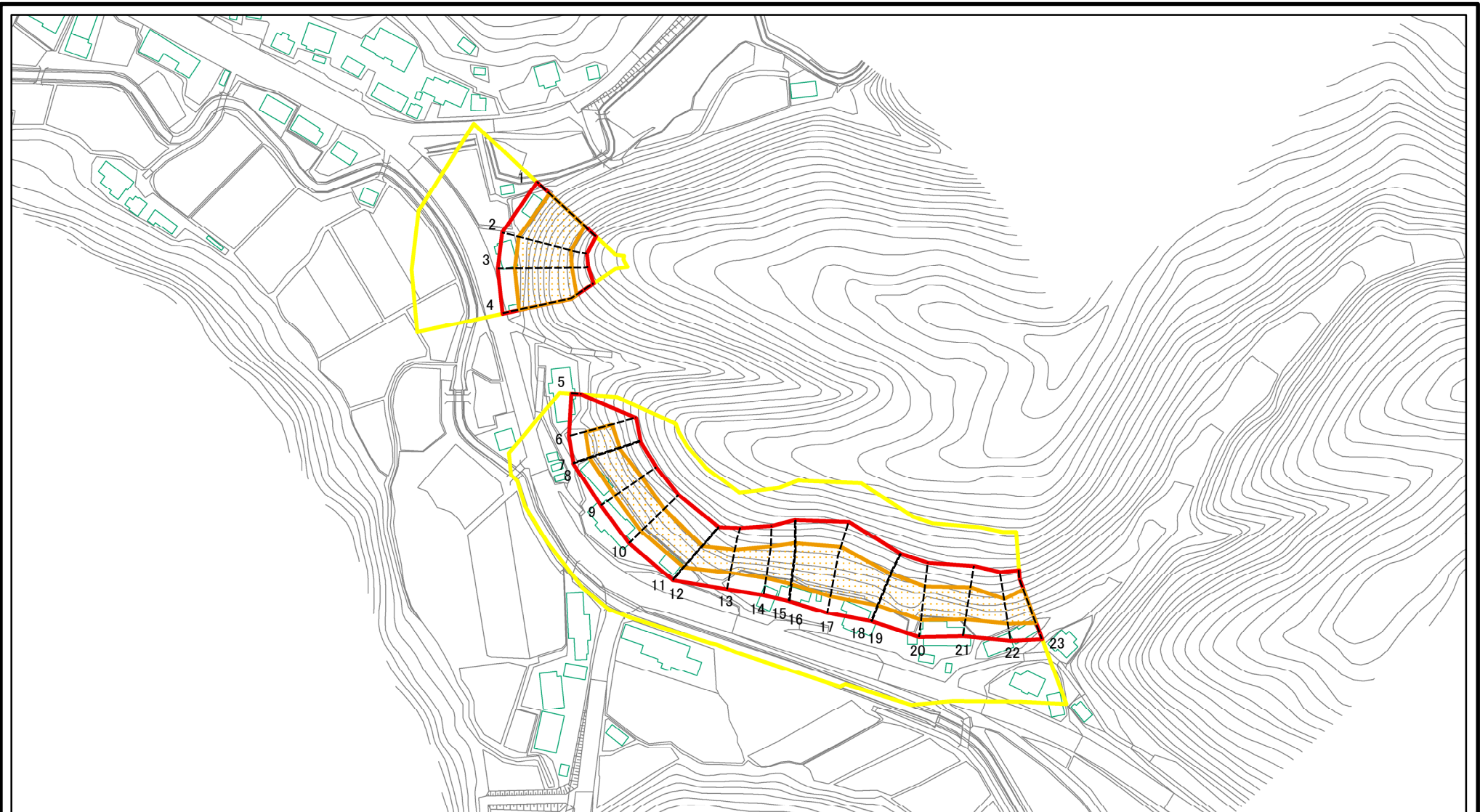
上坂部

所在地

秋田県横手市大森町坂部字上坂部、金井神、金井神沢及び向田

この地図は、国土地理院長の承認を得て、同院発行の数値地図200000（地図画像）及び数値地図25000（地図画像）を複製したものである。（承認番号 平25情複、第433号）

土砂災害警戒区域等の指定の公示に係る図書(その2)



図中の数字は横断測線番号を示す

様式-2(急)
土砂災害警戒区域・土砂災害特別警戒区域
区域図(その1)

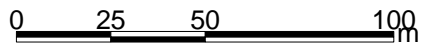
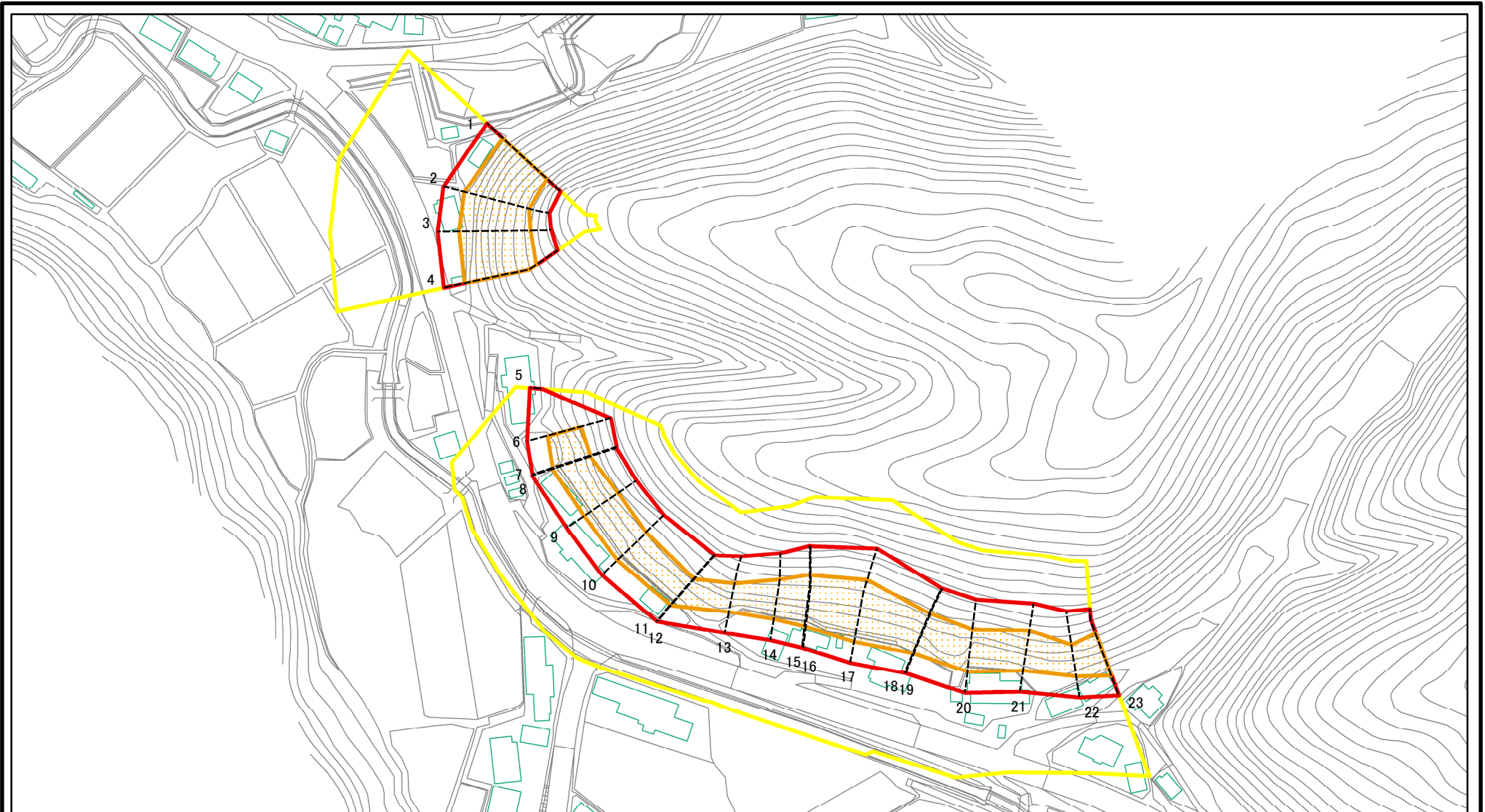
土砂災害防止法施行令第二条の基準に該当する区域	
土砂災害防止法施行令第三条の基準に該当する区域	
それ以外の区域	

	N
	縮尺
	1:2,500

自然現象の種類	急傾斜地の崩壊
告示番号	第604号
告示年月日	平成25年12月27日

箇所番号	II-1358
箇所名	上坂部
所在地	秋田県横手市大森町坂部字上坂部、金井神、金井神沢及び向田

土砂災害警戒区域等の指定の公示に係る図書(その2-1)



図中の数字は横断測線番号を示す

様式-2-1(急)

土砂災害警戒区域・土砂災害特別警戒区域

区域図(その2)

土砂災害防止法施行令第二条の基準に該当する区域



自然現象の種類

急傾斜地の崩壊

箇所番号

II-1358

土砂災害防止法施行令第三条の基準に該当する区域



縮尺

告示番号

第604号

箇所名

上坂部

土砂等の(移動)高さが1m以下の場合、土砂等の移動による力が100kN/mを超える区域



1:2,000

告示年月日

平成25年12月27日

所在地

秋田県横手市大森町坂部字上坂部、金井神、金井神沢及び向田

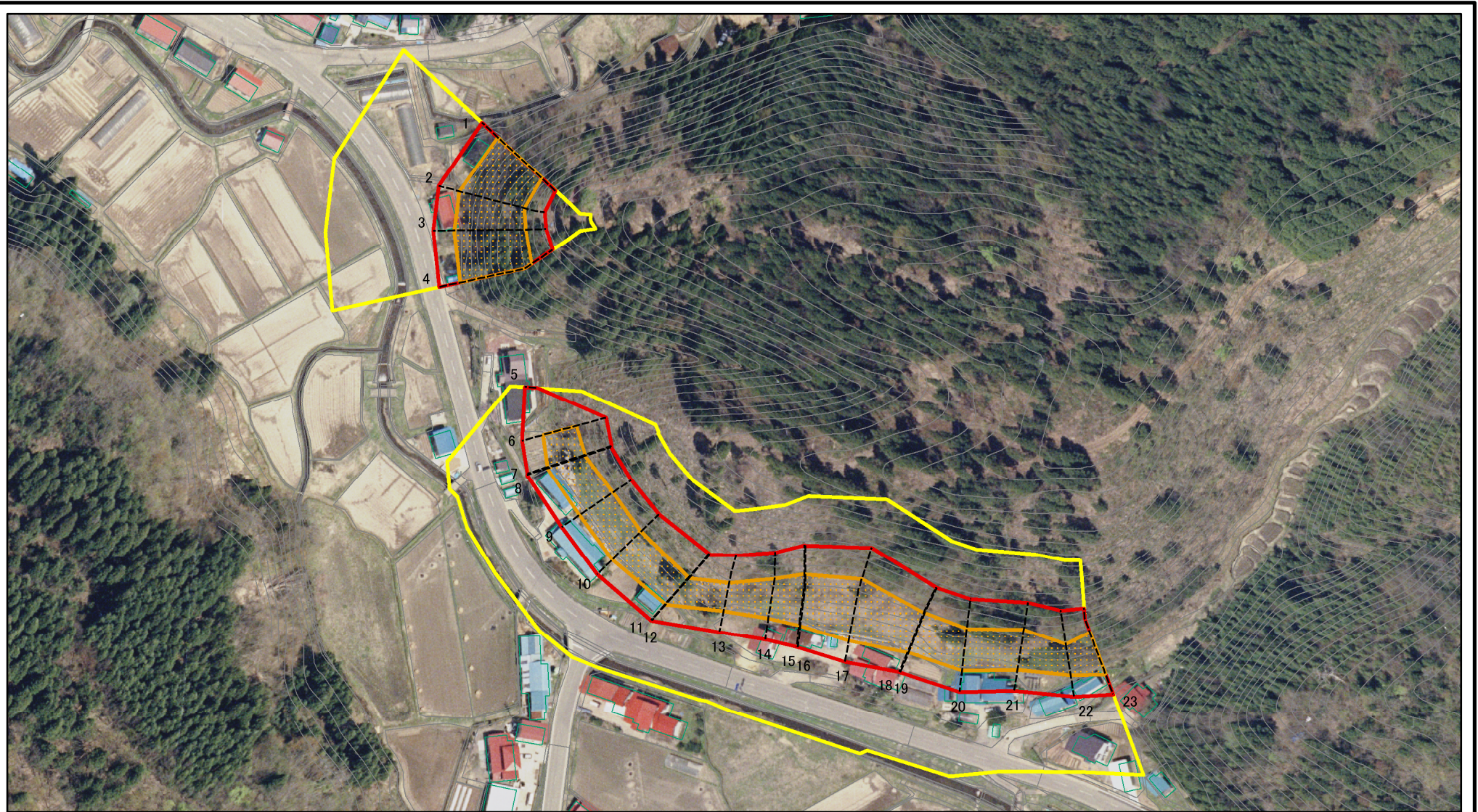
土砂等の堆積の高さが3mを超える区域



区域

それ以外の区域

参考資料（その4）

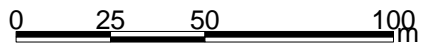
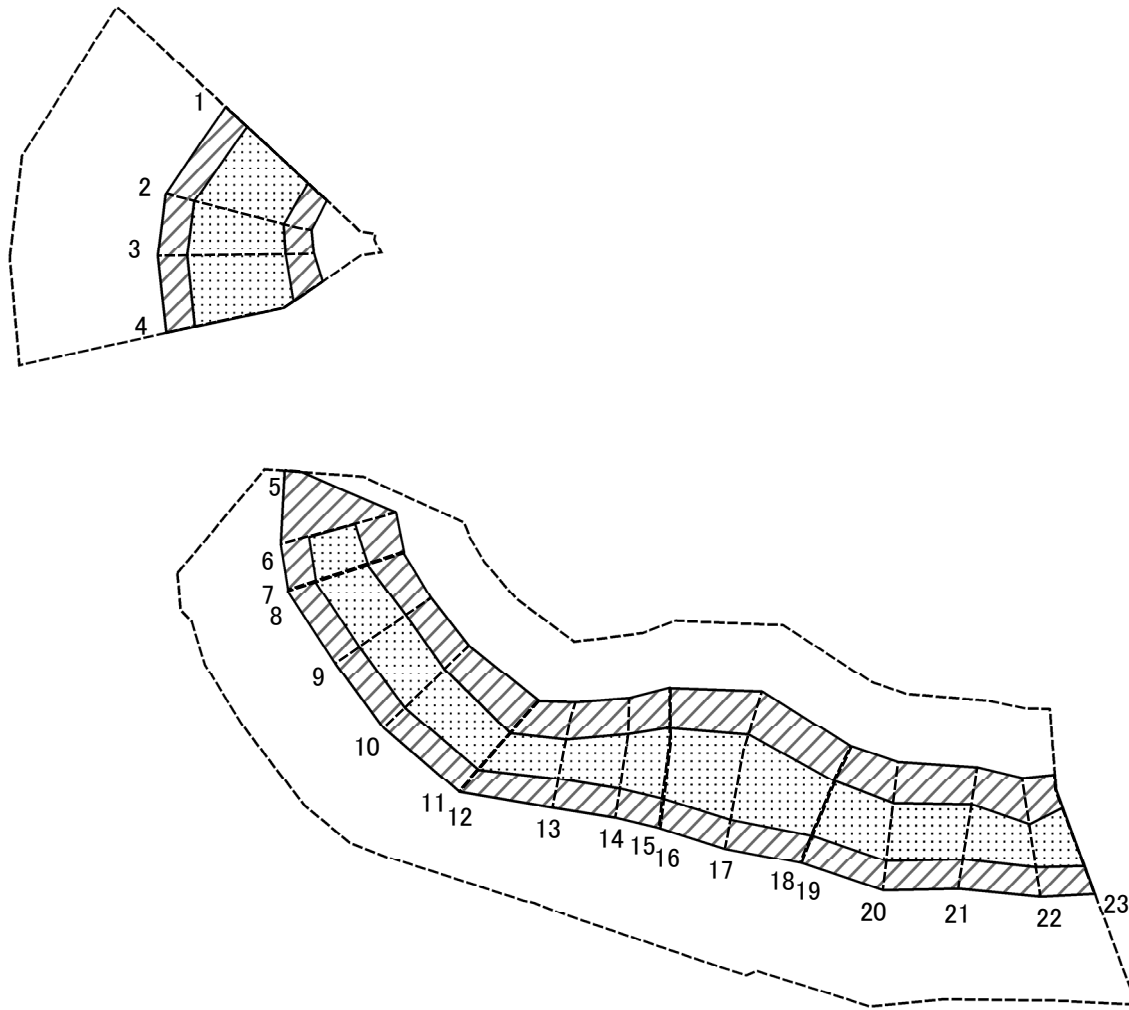


図中の数字は横断測線番号を示す

参考資料（その4）

土砂災害防止法施行令第二条の基準に該当する区域	土砂災害防止法施行令第三条の基準に該当する区域	土砂等の(移動)高さが1m以下の場合、土砂等の移動による力が100kN/mを超える区域		N	自然現象の種類	急傾斜地の崩壊	箇所番号	II-1358		
		土砂等の堆積の高さが3mを超える区域			告示番号	第604号	箇所名	上坂部		
		それ以外の区域			縮尺	1:2,000	告示年月日	平成25年12月27日	所在地	秋田県横手市大森町坂部字上坂部、金井神、金井神沢及び向田

土砂災害警戒区域等の指定の公示に係る図書(その2-2)



図中の数字は横断測線番号を示す

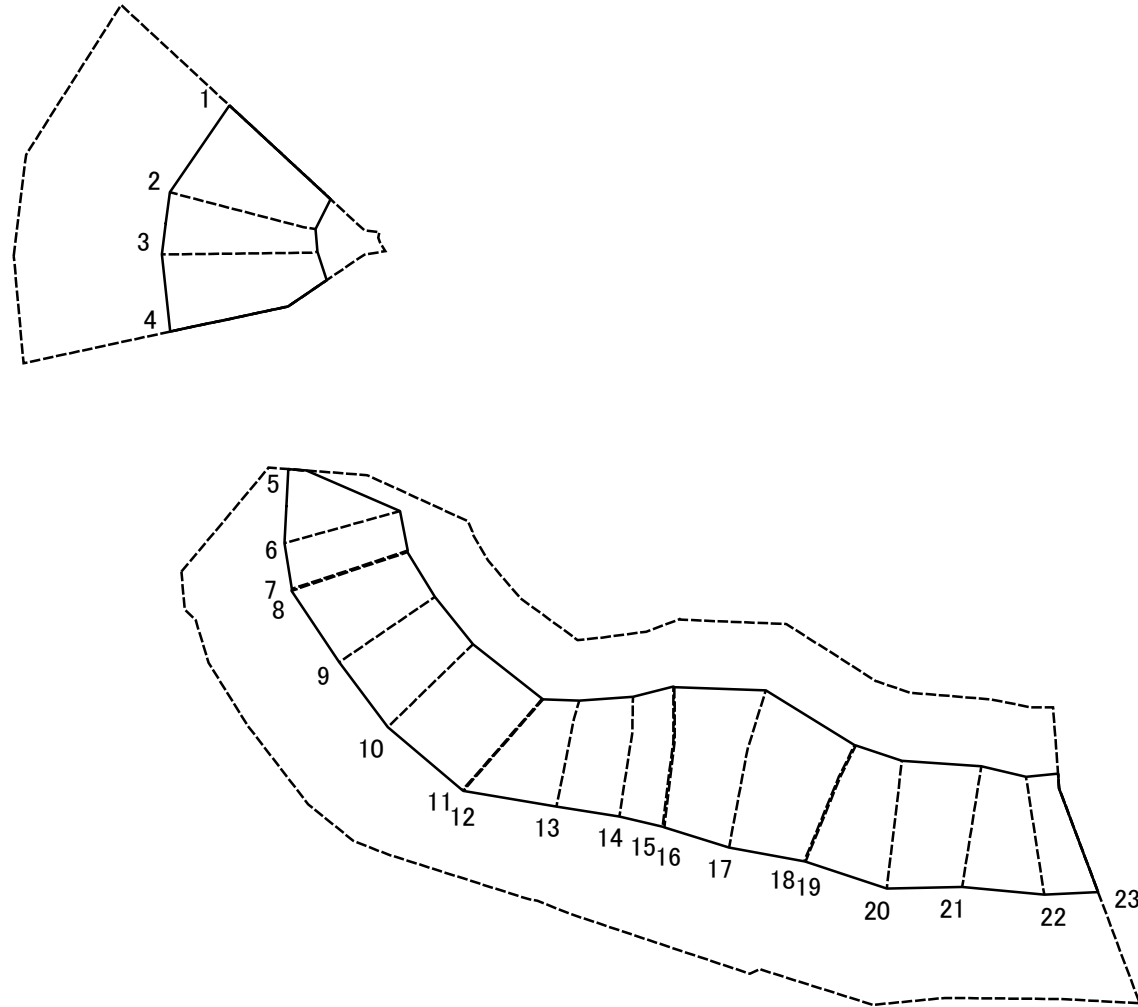
様式-2-2(急)
土砂災害特別警戒区域の区域区分図
(急傾斜地の崩壊に伴う土石等の移動により
建築物の地上部に作用すると想定される力)

土砂災害防止法施行令第二条の基準に該当する区域	
土砂災害防止法施行令第三条の基準に該当する区域	
それ以外の区域	

縮尺	1:2,000

自然現象の種類	急傾斜地の崩壊	箇所番号	II-1358
告示番号	第604号	箇所名	上坂部
告示年月日	平成25年12月27日	所在地	秋田県横手市大森町坂部字上坂部、 金井神、金井神沢及び向田

土砂災害警戒区域等の指定の公示に係る図書(その2-3)



図中の数字は横断測線番号を示す

様式-2-3(急)
土砂災害特別警戒区域の区域区分図
(急傾斜地の崩壊に伴う土石等の堆積により
建築物の地上部に作用すると想定される力)

土砂災害防止法施行令第二条の基準に該当する区域



土砂災害防止法
施行令第三条の
基準に該当する
区域



それ以外の区域



縮尺

1:2,000

自然現象
の種類

急傾斜地の崩壊

箇所番号

II-1358

告示番号

第604号

箇所名

上坂部

告示年月日

平成25年12月27日

所在地

秋田県横手市大森町坂部字上坂部、
金井神、金井神沢及び向田

土砂災害警戒区域等の指定の公示に係る図書(その3)(案)

(1/1)

横断測線の区間	土石等の移動により建築物の地上部に作用すると想定される力				土石等の堆積により建築物の地上部に作用すると想定される力				横断測線の区間	土石等の移動により建築物の地上部に作用すると想定される力				土石等の堆積により建築物の地上部に作用すると想定される力			
	土石等の(移動)高さが1m以下の場合、土石等の移動による力が100kN/m ² を超える区域		それ以外の区域		土石等の堆積の高さが3mを超える区域		それ以外の区域			土石等の(移動)高さが1m以下の場合、土石等の移動による力が100kN/m ² を超える区域		それ以外の区域		土石等の堆積の高さが3mを超える区域		それ以外の区域	
	力の大きさのうち最大のもの(kN/m ²)	土石等の高さ(m)	力の大きさのうち最大のもの(kN/m ²)	土石等の高さ(m)	力の大きさのうち最大のもの(kN/m ²)	土石等の高さ(m)	力の大きさのうち最大のもの(kN/m ²)	土石等の高さ(m)		力の大きさのうち最大のもの(kN/m ²)	土石等の高さ(m)	力の大きさのうち最大のもの(kN/m ²)	土石等の高さ(m)	力の大きさのうち最大のもの(kN/m ²)	土石等の高さ(m)	力の大きさのうち最大のもの(kN/m ²)	土石等の高さ(m)
1 ~ 2	148.42	1.00	100.00	1.00	-	-	15.16	3.00	~								
2 ~ 3	147.70	1.00	100.00	1.00	-	-	15.16	3.00	~								
3 ~ 4	147.70	1.00	100.00	1.00	-	-	15.16	3.00	~								
									~								
5 ~ 6	-	-	100.00	1.00	-	-	10.83	2.14	~								
6 ~ 7	125.19	1.00	100.00	1.00	-	-	11.03	2.18	~								
7 ~ 8	125.19	1.00	100.00	1.00	-	-	11.03	2.18	~								
8 ~ 9	132.34	1.00	100.00	1.00	-	-	11.56	2.29	~								
9 ~ 10	132.34	1.00	100.00	1.00	-	-	11.56	2.29	~								
10 ~ 11	128.42	1.00	100.00	1.00	-	-	11.25	2.23	~								
11 ~ 12	120.27	1.00	100.00	1.00	-	-	10.81	2.14	~								
12 ~ 13	120.27	1.00	100.00	1.00	-	-	11.00	2.18	~								
13 ~ 14	126.99	1.00	100.00	1.00	-	-	11.14	2.20	~								
14 ~ 15	128.21	1.00	100.00	1.00	-	-	12.47	2.47	~								
15 ~ 16	128.21	1.00	100.00	1.00	-	-	12.47	2.47	~								
16 ~ 17	128.21	1.00	100.00	1.00	-	-	10.07	1.99	~								
17 ~ 18	127.41	1.00	100.00	1.00	-	-	10.13	2.00	~								
18 ~ 19	126.10	1.00	100.00	1.00	-	-	12.54	2.48	~								
19 ~ 20	126.10	1.00	100.00	1.00	-	-	12.54	2.48	~								
20 ~ 21	125.74	1.00	100.00	1.00	-	-	12.40	2.45	~								
21 ~ 22	125.74	1.00	100.00	1.00	-	-	11.05	2.19	~								
22 ~ 23	130.50	1.00	100.00	1.00	-	-	12.82	2.54	~								
~									~								
~									~								
~									~								
~									~								

様式-3(急)	自然現象の種類	急傾斜地の崩壊	箇所番号	II-1358
	告示番号	第604号	箇所名	上坂部
	告示年月日	平成25年12月27日	所在地	秋田県横手市大森町坂部字上坂部、金井神、金井神沢及び向田

建築物の構造の規制に必要な衝撃に関する事項