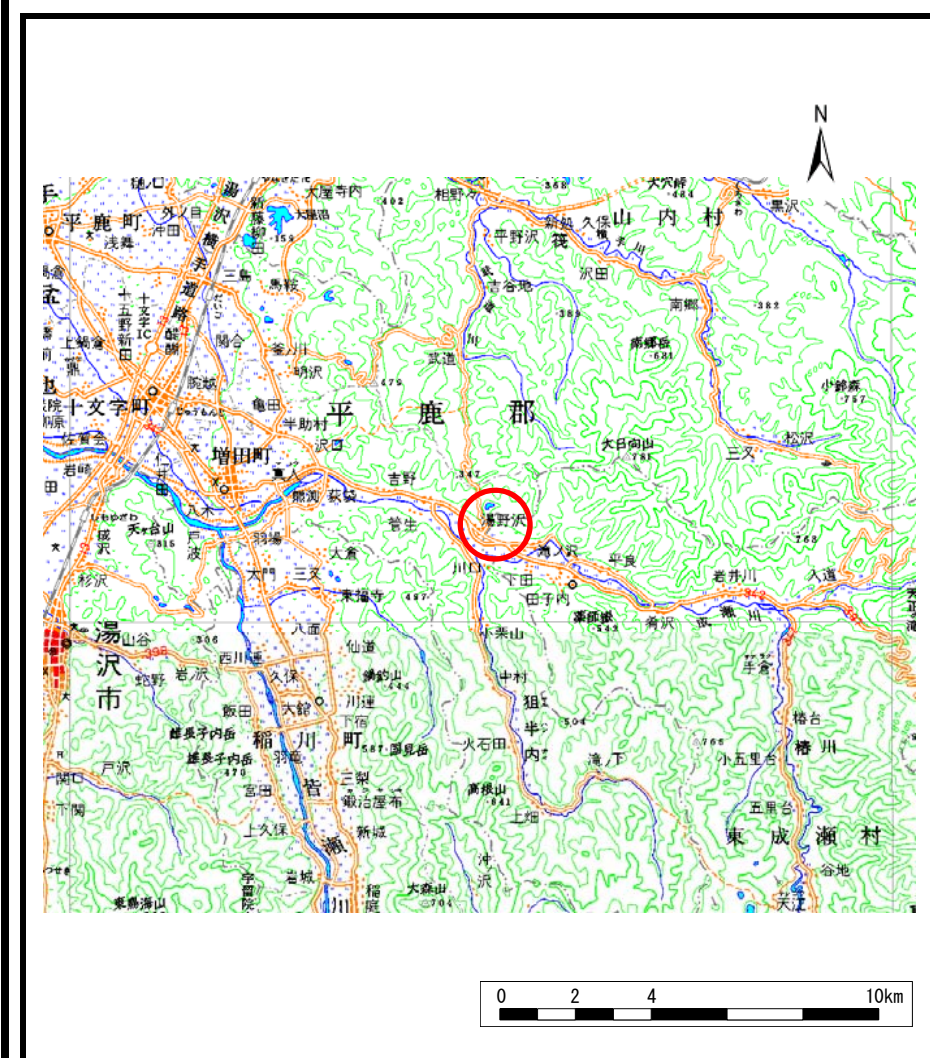
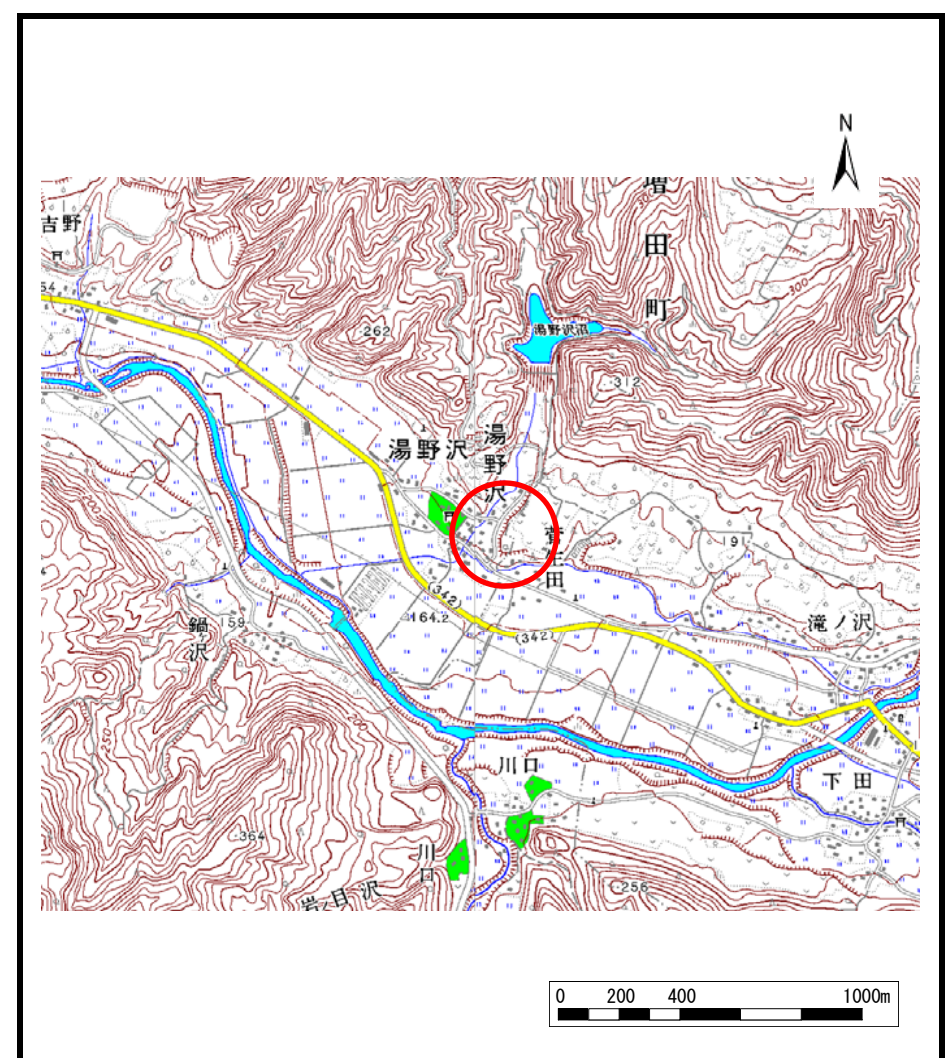


土砂災害警戒区域等の指定の公示に係る図書（その1）



(1/200,000)

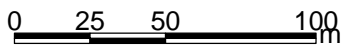
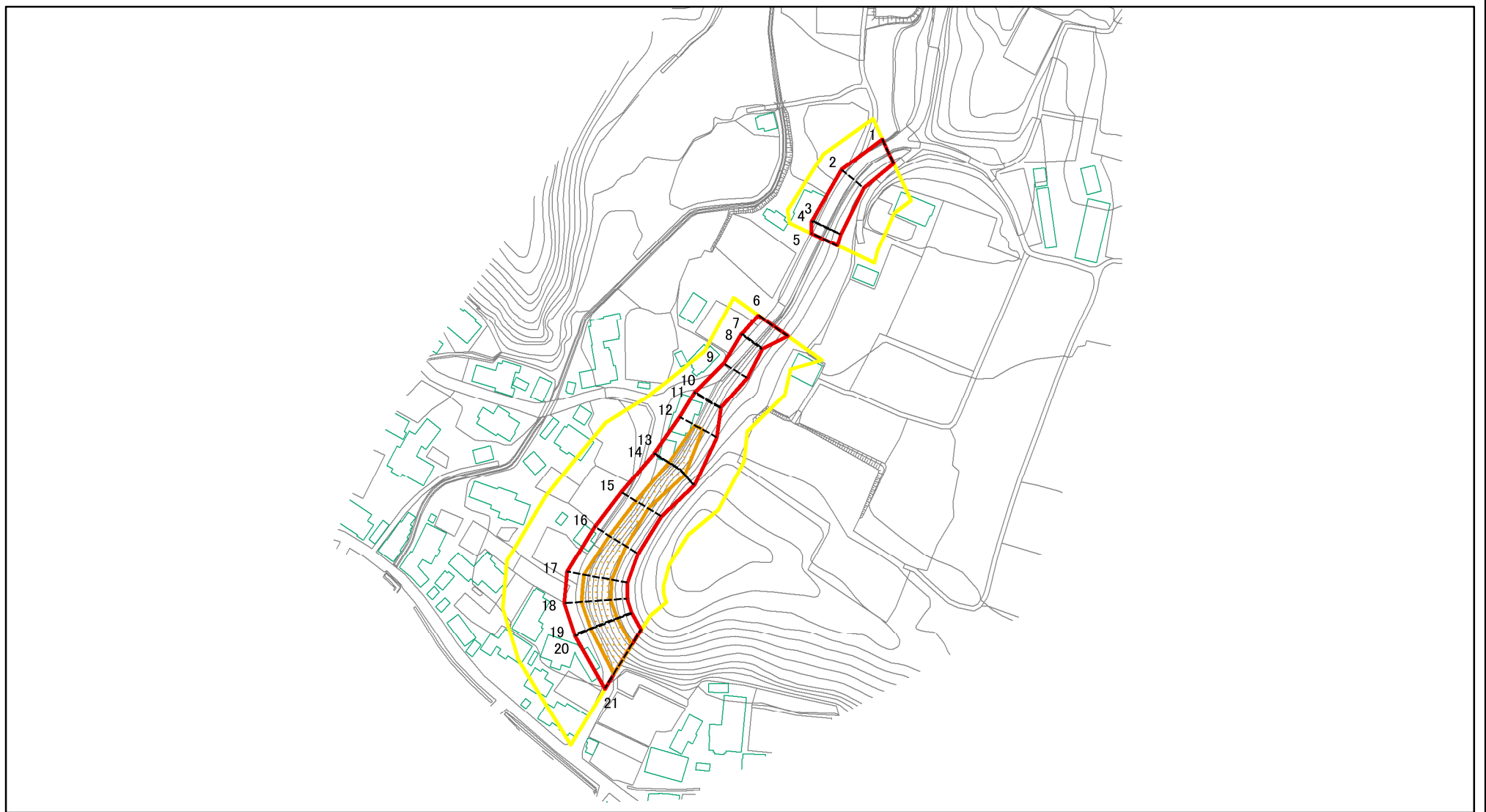


(1/25,000)

様式-1 (急) 土砂災害警戒区域・土砂災害特別警戒区域 位置図	自然現象の種類	急傾斜地の崩壊
	箇所番号	II-1340
	箇所名	湯野沢2号
	所在地	秋田県横手市増田町湯野沢字大柳及び村周並びに雄勝郡東成瀬村田子内字菅生田掬

この地図は、国土地理院長の承認を得て、同院発行の20万分の1地勢図及び2万5千分の1地形図を複製したものである。（承認番号 平24情複、第365号）

土砂災害警戒区域等の指定の公示に係る図書(その2)



図中の数字は横断測線番号を示す

様式-2(急)

土砂災害警戒区域・土砂災害特別警戒区域

区域図(その1)

土砂災害防止法施行令第二条の基準に該当する区域



土砂災害防止法
施行令第三条の
基準に該当する
区域



土砂等の(移動)高さが1m以下の場合、
土砂等の移動による力が100kN/mを超える区域
土砂等の堆積の高さが3mを超える区域
それ以外の区域



縮尺
1:2,500

自然現象
の種類

急傾斜地の崩壊

告示番号

第141号

告示年月日

平成25年3月29日

箇所番号

II-1340

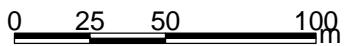
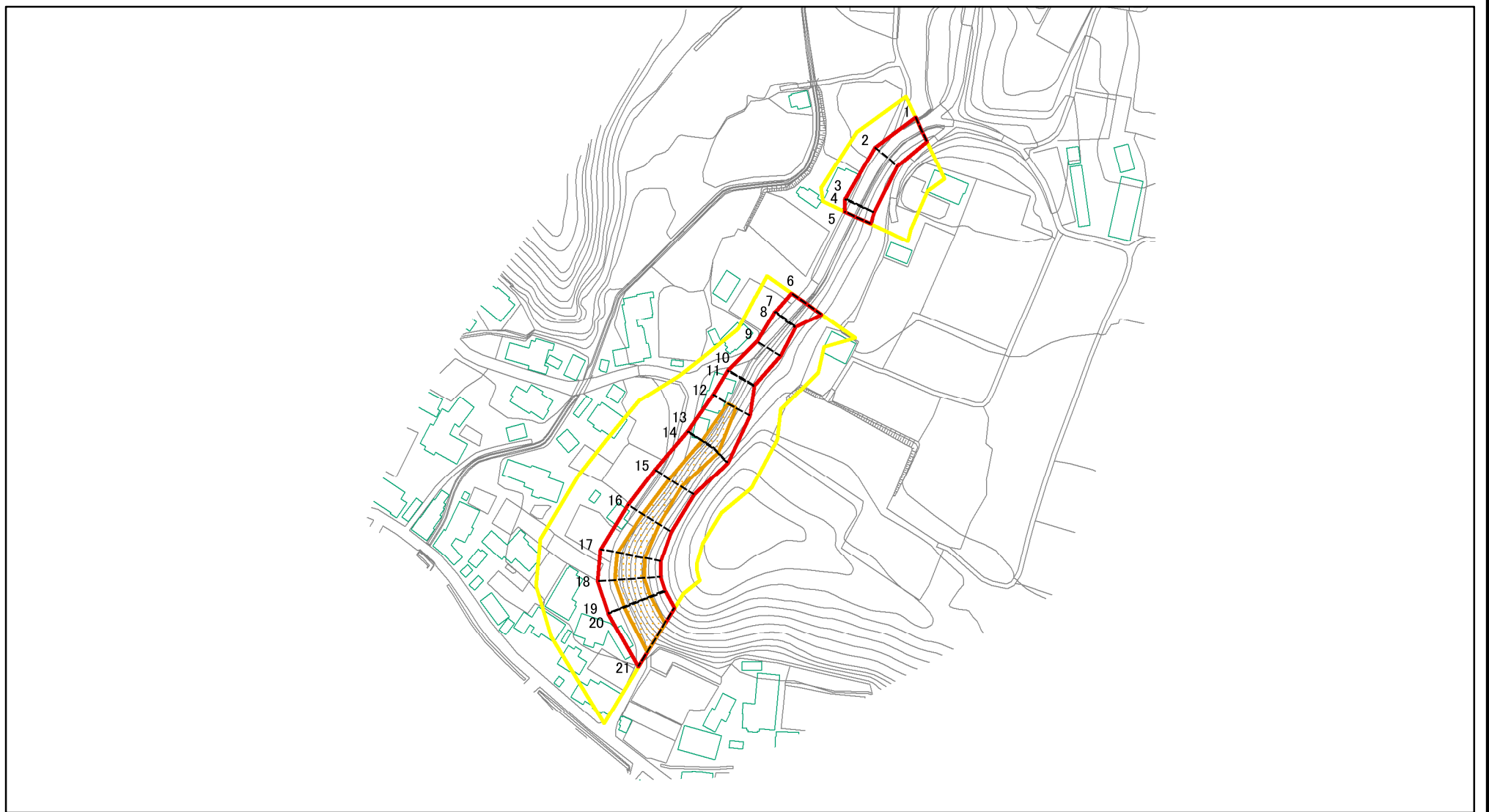
箇所名

湯野沢2号

所在地

秋田県横手市増田町湯野沢字大柳及び村周
並びに雄勝郡東成瀬村田子内字菅生田揃

土砂災害警戒区域等の指定の公示に係る図書(その2-1)



図中の数字は横断測線番号を示す

様式-2-1(急)

土砂災害警戒区域・土砂災害特別警戒区域

区域図(その2)

土砂災害防止法施行令第二条の基準に該当する区域



自然現象の種類

急傾斜地の崩壊

箇所番号

II-1340

土砂災害防止法施行令第三条の基準に該当する区域



縮尺

告示番号

第141号

箇所名

湯野沢2号

土砂等の移動の高さが1m以下の場合、土砂等の移動による力が100kN/mを超える区域



告示年月日

平成25年3月29日

所在地

秋田県横手市増田町湯野沢字大柳及び村周並びに雄勝郡東成瀬村田子内字菅生田捨

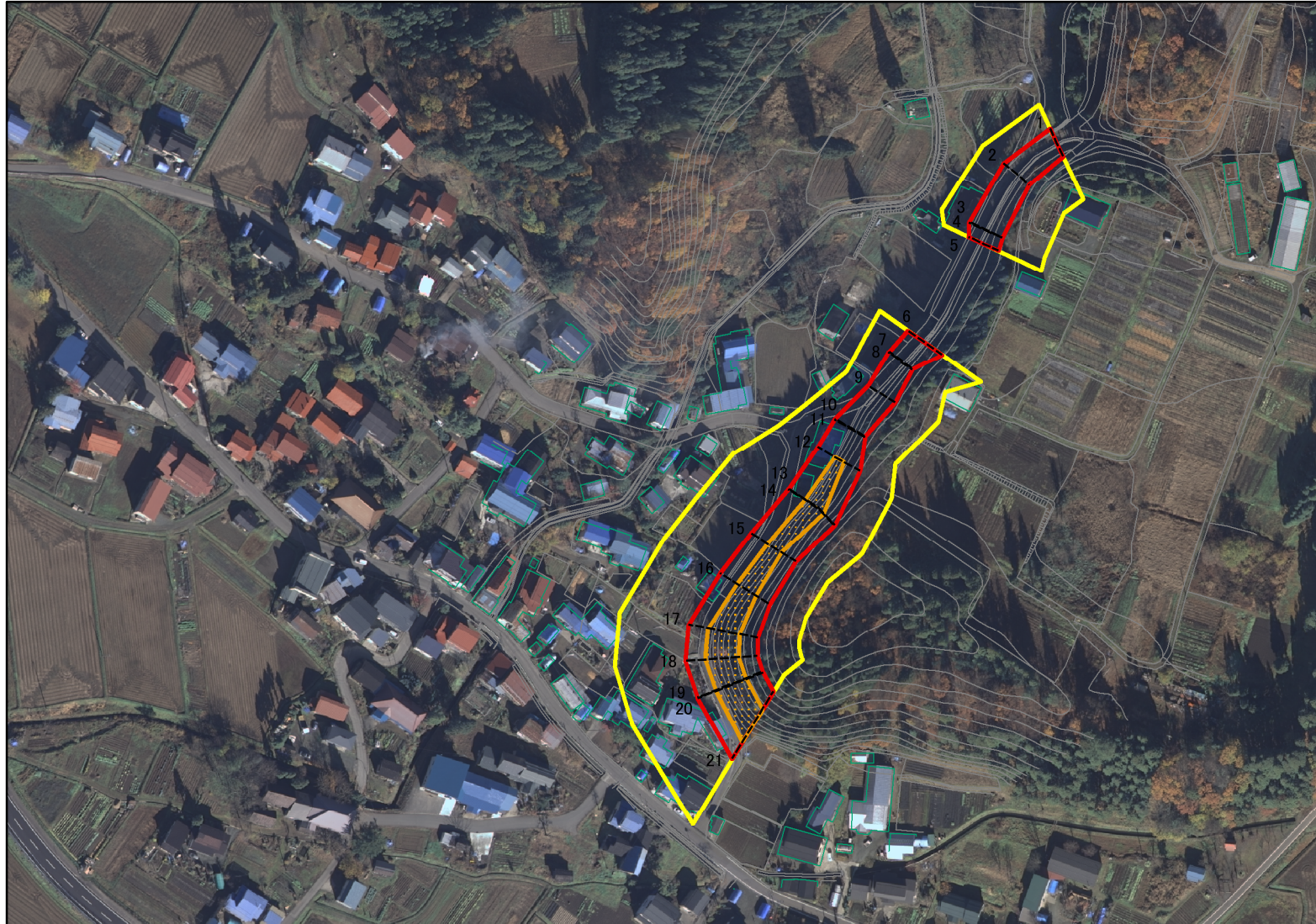
土砂等の堆積の高さが3mを超える区域



それ以外の区域

1:2,500

参考資料（その4）

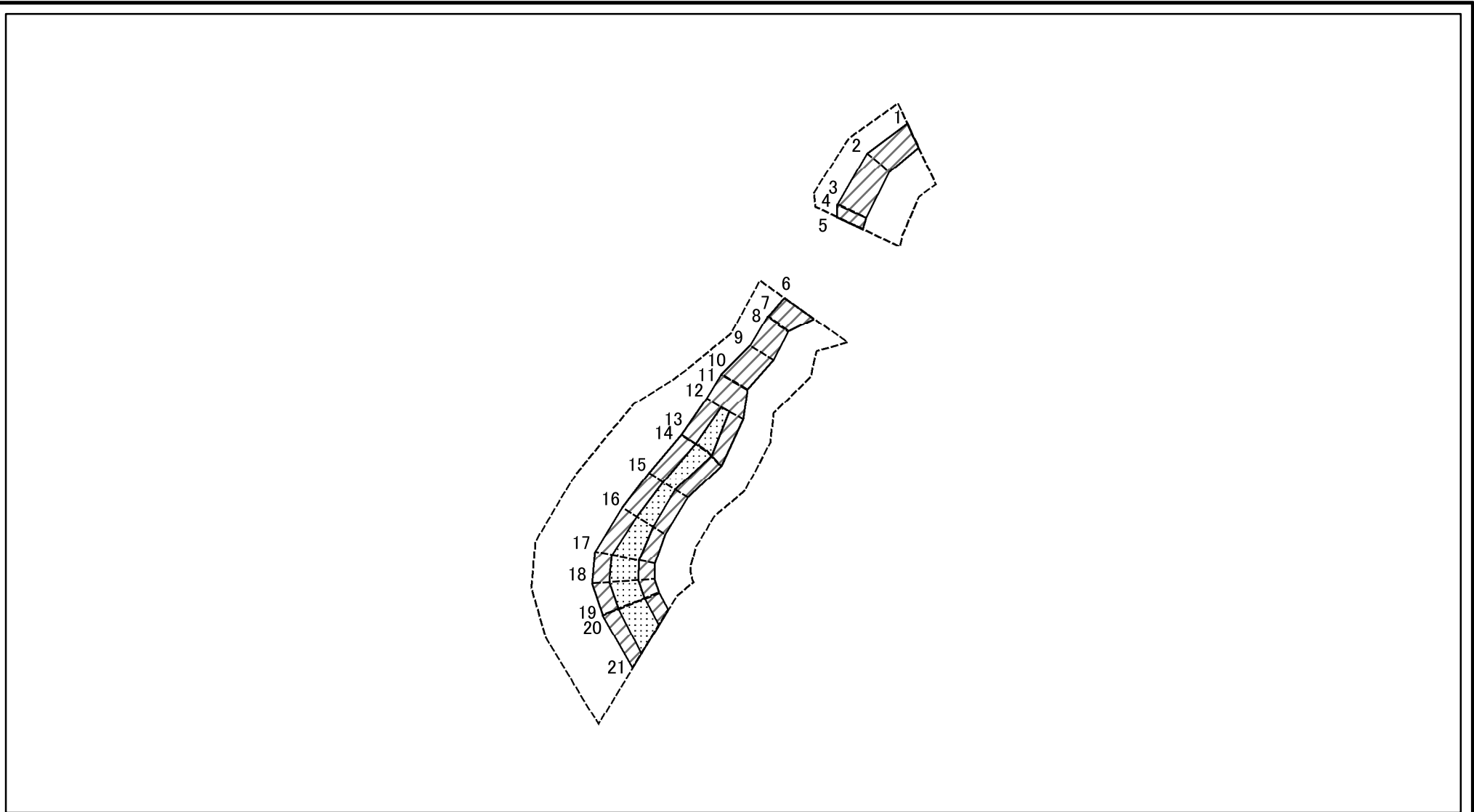


図中の数字は横断測線番号を示す

参考資料（その4）

土砂災害防止法施行令第二条の基準に該当する区域		N	自然現象の種類	急傾斜地の崩壊	箇所番号	II-1340
土砂災害防止法施行令第三条の基準に該当する区域			告示番号	第141号	箇所名	湯野沢2号
土砂等の(移動)高さが1m以下の場合、土砂等の移動による力が100kN/mを超える区域		縮尺 1:2,500	告示年月日	平成25年3月29日	所在地	秋田県横手市増田町湯野沢字大柳及び村周並びに雄勝郡東成瀬村田子内字菅生田捨
土砂等の堆積の高さが3mを超える区域						
それ以外の区域						

土砂災害警戒区域等の指定の公示に係る図書(その2-2)

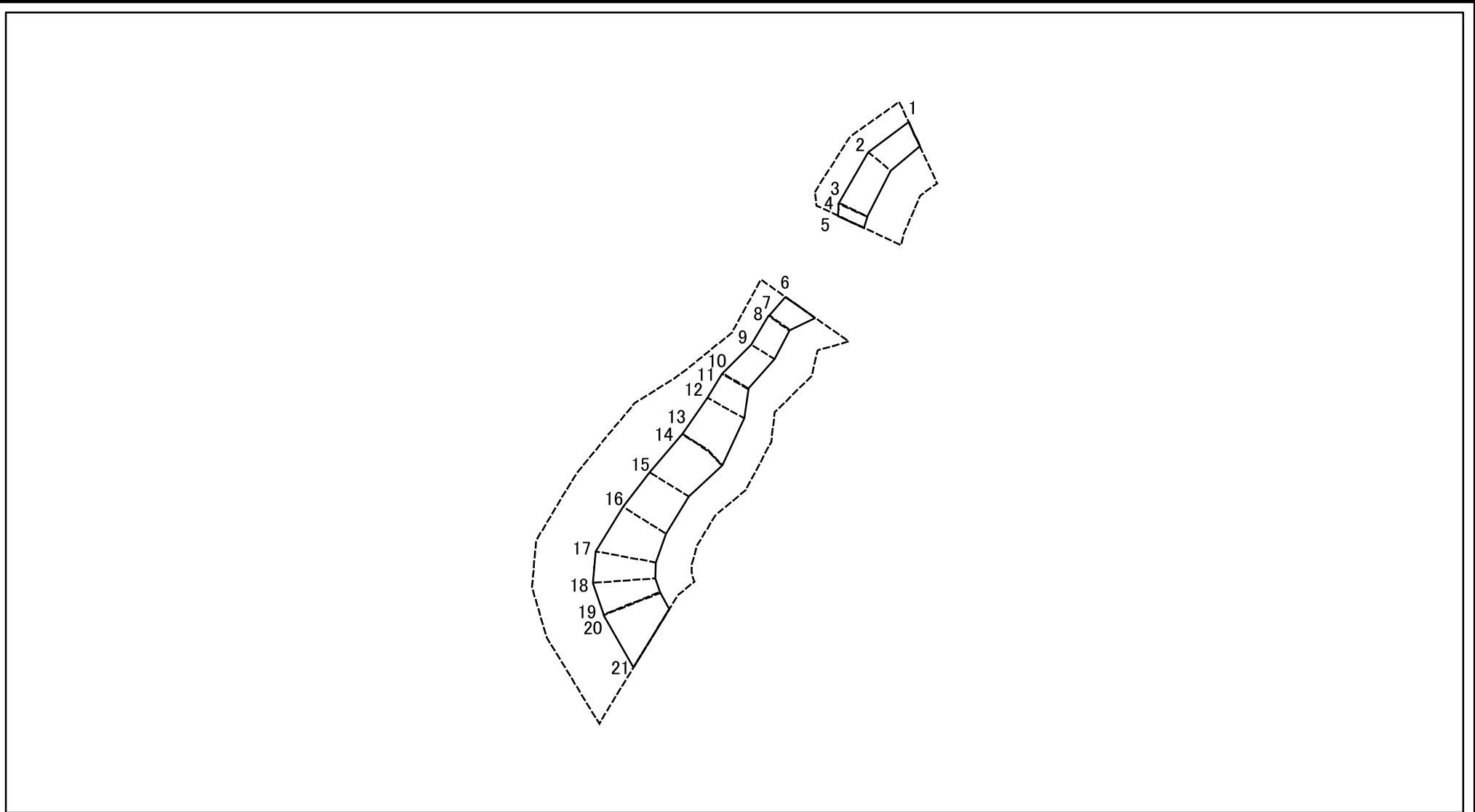


0 25 50 100 m

図中の数字は横断測線番号を示す

様式-2-2(急) 土砂災害特別警戒区域の区域区分図 (急傾斜地の崩壊に伴う土石等の移動により建築物の地上部に作用すると想定される力)	土砂災害防止法施行令第二条の基準に該当する区域		N 縮尺 1:2,500	自然現象の種類	急傾斜地の崩壊	箇所番号	II-1340
	土砂災害防止法施行令第三条の基準に該当する区域	土石等の(移動)高さが1m以下の場合、土石等の移動による力が100kN/mを超える区域		告示番号	第141号	箇所名	湯野沢2号
		それ以外の区域		告示年月日	平成25年3月29日	所在地	秋田県横手市増田町湯野沢字大柳及び村周並びに雄勝郡東成瀬村田子内字菅生田輪

土砂災害警戒区域等の指定の公示に係る図書(その2-3)



0 25 50 100m

図中の数字は横断測線番号を示す

様式-2-3(急)
土砂災害特別警戒区域の区域区分図
(急傾斜地の崩壊に伴う土石等の堆積により建築物の地上部に作用すると想定される力)

土砂災害防止法施行令第二条の基準に該当する区域	
土砂災害防止法施行令第三条の基準に該当する区域	
それ以外の区域	

N
縮尺
1:2,500

自然現象の種類	急傾斜地の崩壊
告示番号	第141号
告示年月日	平成25年3月29日

箇所番号	II-1340
箇所名	湯野沢2号
所在地	秋田県横手市増田町湯野沢字大柳及び村周並びに雄勝郡東成瀬村田子内字菅生田榊

土砂災害警戒区域等の指定の公示に係る図書(その3)(案)

(1/1)

横断測線の区間	土石等の移動により建築物の地上部に作用すると想定される力				土石等の堆積により建築物の地上部に作用すると想定される力				横断測線の区間	土石等の移動により建築物の地上部に作用すると想定される力				土石等の堆積により建築物の地上部に作用すると想定される力			
	土石等の(移動)高さが1m以下の場合、土石等の移動による力が100kN/m ² を超える区域		それ以外の区域		土石等の堆積の高さが3mを超える区域		それ以外の区域			土石等の(移動)高さが1m以下の場合、土石等の移動による力が100kN/m ² を超える区域		それ以外の区域		土石等の堆積の高さが3mを超える区域		それ以外の区域	
	力の大きさのうち最大のもの(kN/m ²)	土石等の高さ(m)	力の大きさのうち最大のもの(kN/m ²)	土石等の高さ(m)	力の大きさのうち最大のもの(kN/m ²)	土石等の高さ(m)	力の大きさのうち最大のもの(kN/m ²)	土石等の高さ(m)		力の大きさのうち最大のもの(kN/m ²)	土石等の高さ(m)	力の大きさのうち最大のもの(kN/m ²)	土石等の高さ(m)	力の大きさのうち最大のもの(kN/m ²)	土石等の高さ(m)	力の大きさのうち最大のもの(kN/m ²)	土石等の高さ(m)
1 ~ 2	-	-	88.37	1.00	-	-	8.33	1.65	~								
2 ~ 3	-	-	88.37	1.00	-	-	8.33	1.65	~								
3 ~ 4	-	-	88.16	1.00	-	-	8.05	1.59	~								
4 ~ 5	-	-	88.13	1.00	-	-	8.04	1.59	~								
~									~								
6 ~ 7	-	-	90.73	1.00	-	-	9.47	1.87	~								
7 ~ 8	-	-	89.46	1.00	-	-	9.47	1.87	~								
8 ~ 9	-	-	89.46	1.00	-	-	9.47	1.87	~								
9 ~ 10	-	-	96.90	1.00	-	-	11.25	2.23	~								
10 ~ 11	-	-	96.90	1.00	-	-	11.25	2.23	~								
11 ~ 12	-	-	100.00	1.00	-	-	11.06	2.19	~								
12 ~ 13	128.63	1.00	100.00	1.00	-	-	12.98	2.57	~								
13 ~ 14	128.63	1.00	100.00	1.00	-	-	12.98	2.57	~								
14 ~ 15	128.63	1.00	100.00	1.00	-	-	13.68	2.71	~								
15 ~ 16	128.30	1.00	100.00	1.00	-	-	13.68	2.71	~								
16 ~ 17	132.47	1.00	100.00	1.00	-	-	13.05	2.58	~								
17 ~ 18	132.47	1.00	100.00	1.00	-	-	11.94	2.36	~								
18 ~ 19	133.52	1.00	100.00	1.00	-	-	12.08	2.39	~								
19 ~ 20	133.52	1.00	100.00	1.00	-	-	12.08	2.39	~								
20 ~ 21	133.52	1.00	100.00	1.00	-	-	12.08	2.39	~								
~									~								
~									~								
~									~								
~									~								
~									~								
~									~								
~									~								
~									~								
~									~								
様式-3(急) 建築物の構造の規制に必要な衝撃に関する事項	自然現象の種類		急傾斜地の崩壊		箇所番号		II-1340										
	告示番号		第141号		箇所名		湯野沢2号										
	告示年月日		平成25年3月29日		所在地		秋田県横手市増田町湯野沢字大柳及び村周並びに雄勝郡東成瀬村田子内字菅生田掬										