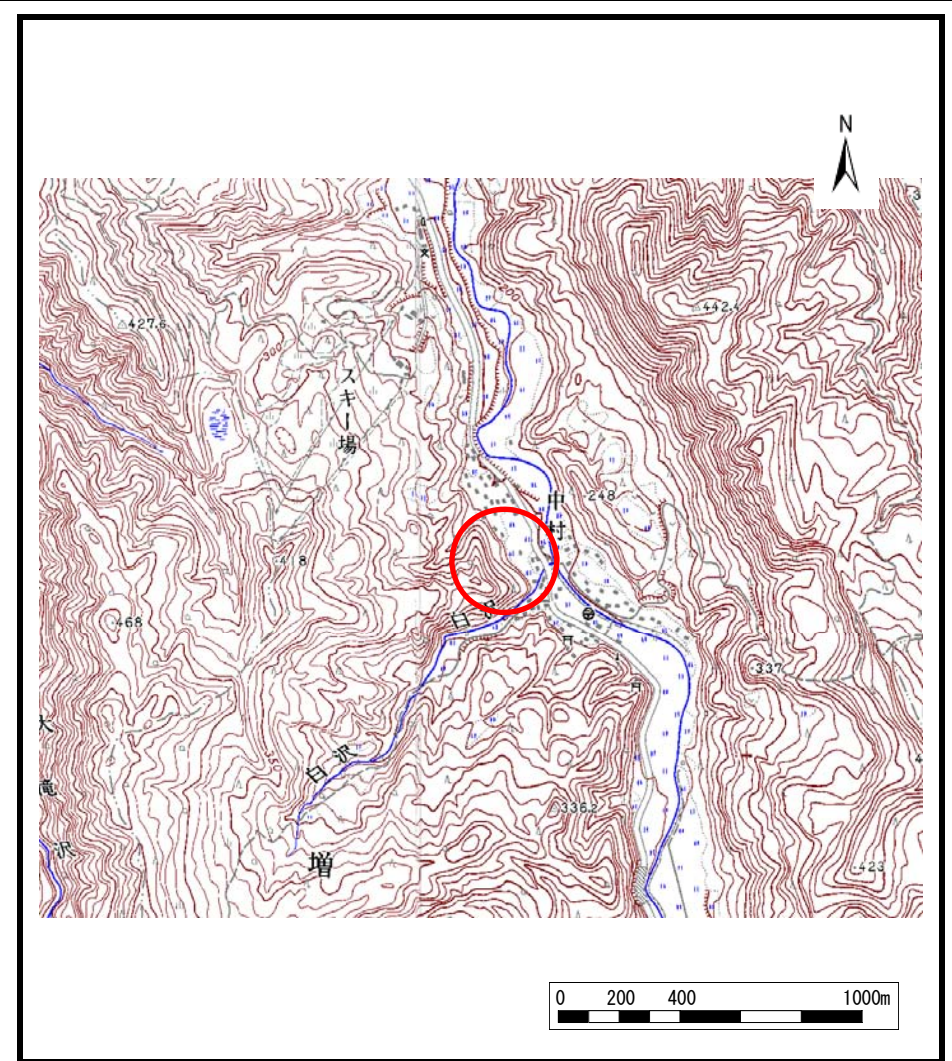


# 土砂災害警戒区域等の指定の公示に係る図書（その1）



(1/200,000)



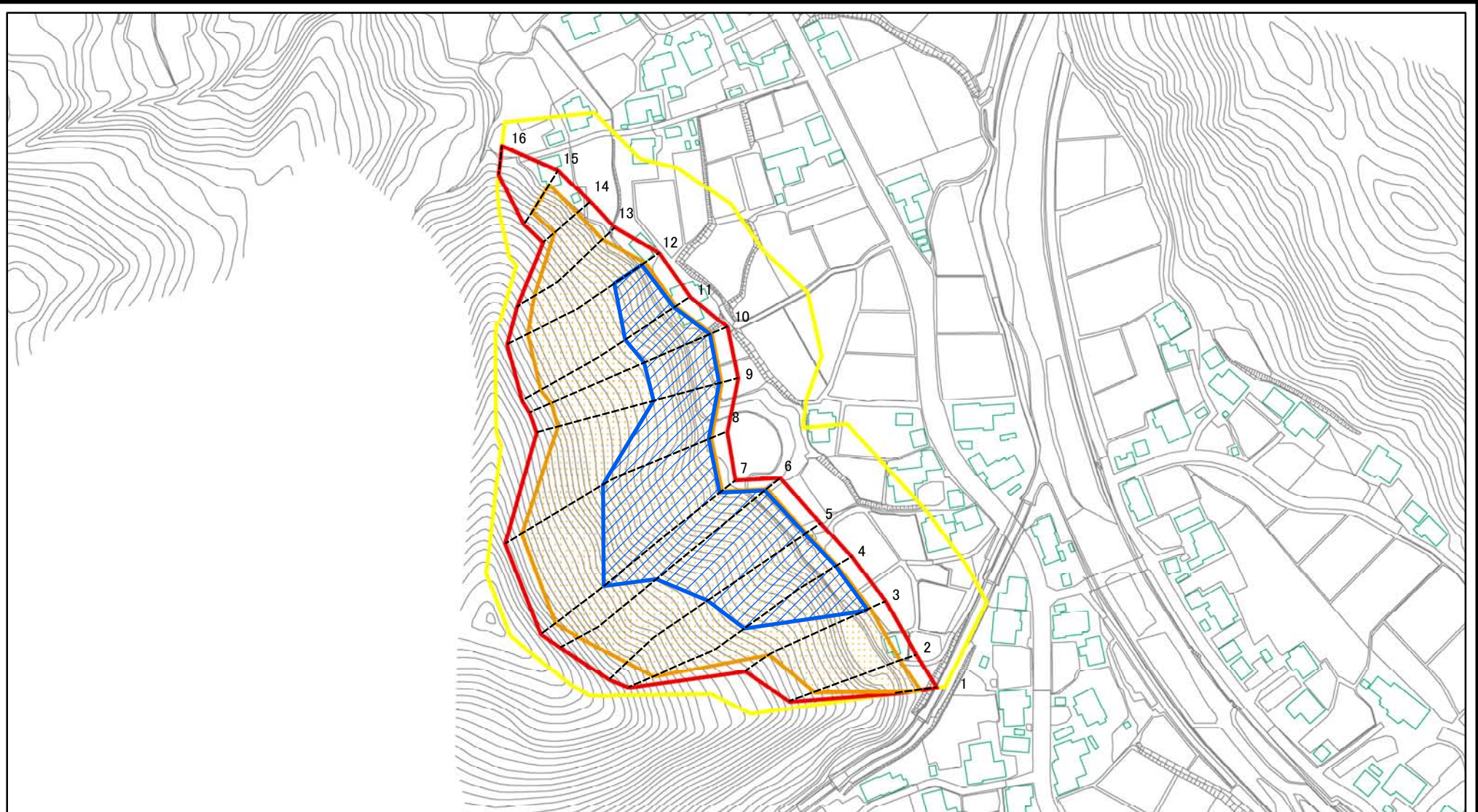
(1/25,000)

様式-1 (急) 土砂災害警戒区域・土砂災害特別警戒区域 位置図	自然現象の種類	急傾斜地の崩壊
	箇所番号	I-892
	箇所名	中村
	所在地	秋田県横手市増田町狙半内字中村、水上及び白沢口

この地図は、国土地理院長の承認を得て、同院発行の20万分の1地勢図及び2万5千分の1地形図を複製したものである。（承認番号 平24情複、第365号）



# 土砂災害警戒区域等の指定の公示に係る図書(その2)



0 25 50 100 m

図中の数字は横断測線番号を示す

様式-2(急)

土砂災害警戒区域・土砂災害特別警戒区域

区域図(その1)

土砂災害防止法施行令第二条の基準に該当する区域



自然現象の種類

急傾斜地の崩壊

箇所番号

I-892

土砂災害防止法施行令第三条の基準に該当する区域



告示番号

第141号

箇所名

中村

それ以外の区域

縮尺

1:2,500

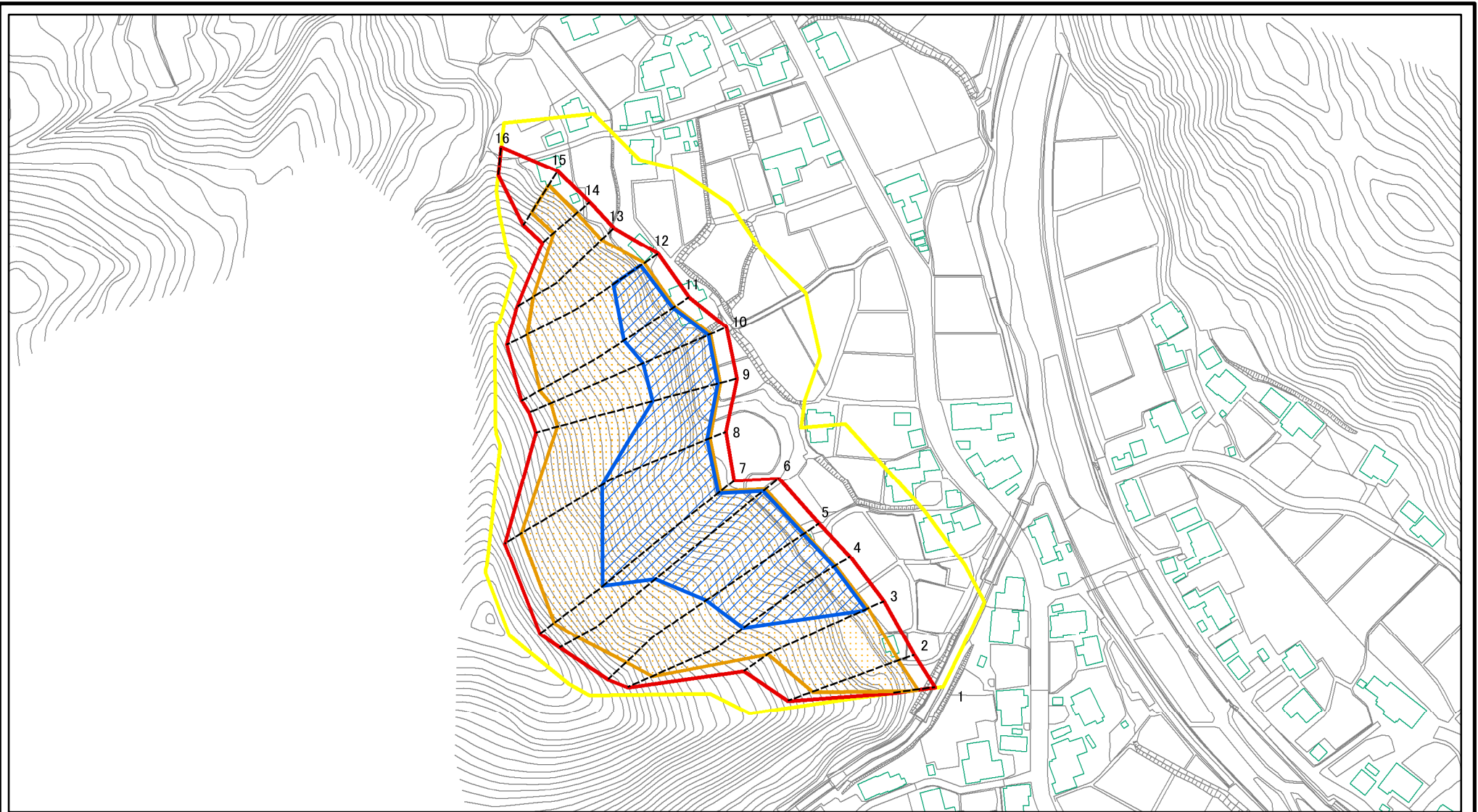
告示年月日

平成25年3月29日

所在地

秋田県横手市増田町狙半内  
字中村、水上及白沢口

# 土砂災害警戒区域等の指定の公示に係る図書(その2-1)



図中の数字は横断測線番号を示す

様式-2-1(急)

土砂災害警戒区域・土砂災害特別警戒区域

区域図(その2)

土砂災害防止法施行令第二条の基準に該当する区域



自然現象の種類

急傾斜地の崩壊

箇所番号

I-892

土砂災害防止法施行令第三条の基準に該当する区域



縮尺

告示番号

第141号

箇所名

中村

土砂等の(移動)高さが1m以下の場合、土砂等の移動による力が100kN/mを超える区域



1:2,500

告示年月日

平成25年3月29日

所在地

秋田県横手市増田町狙半内字中村、水上及白沢口

土砂等の堆積の高さが3mを超える区域

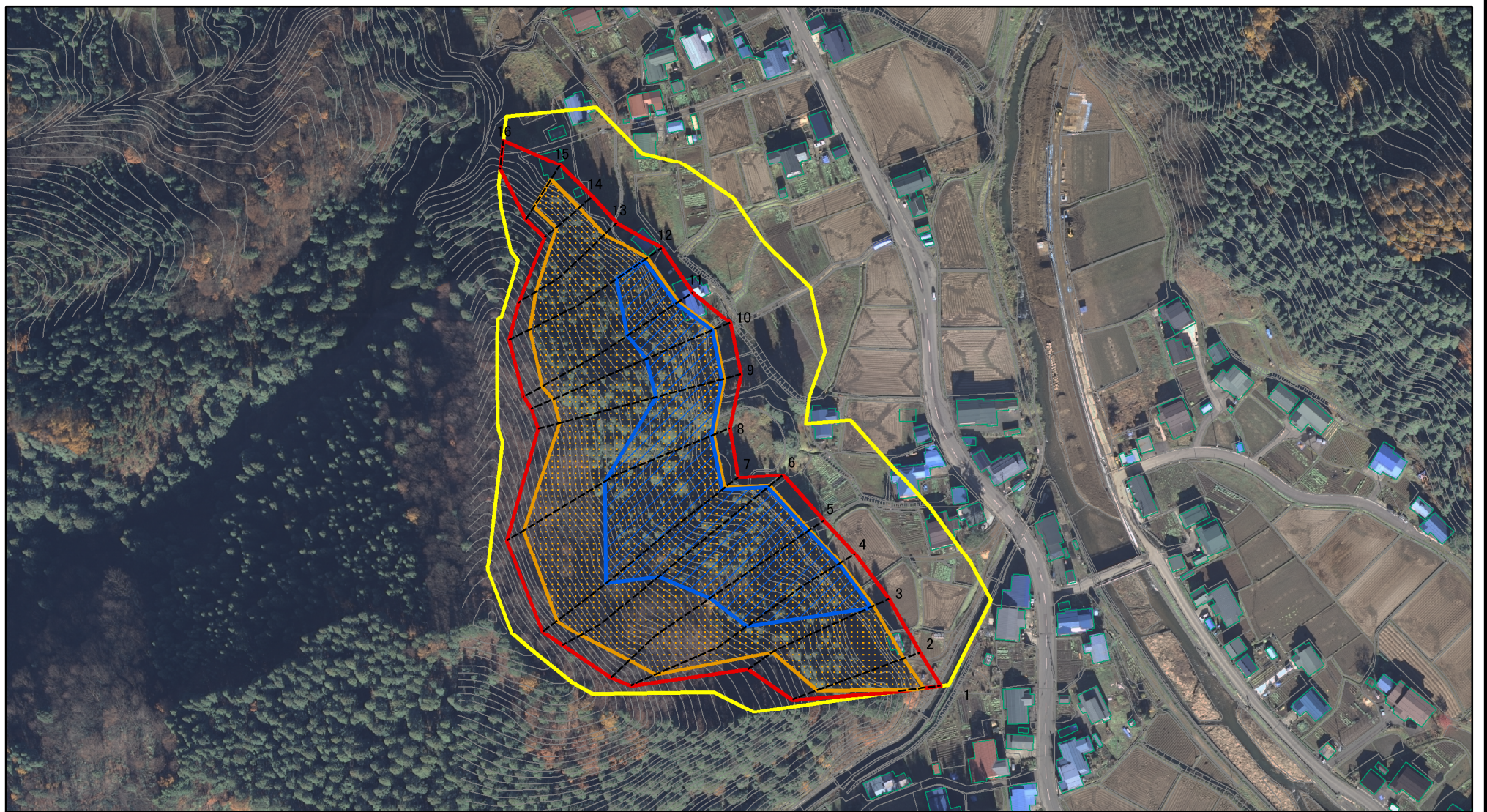


それ以外の区域





# 参考資料（その4）



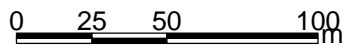
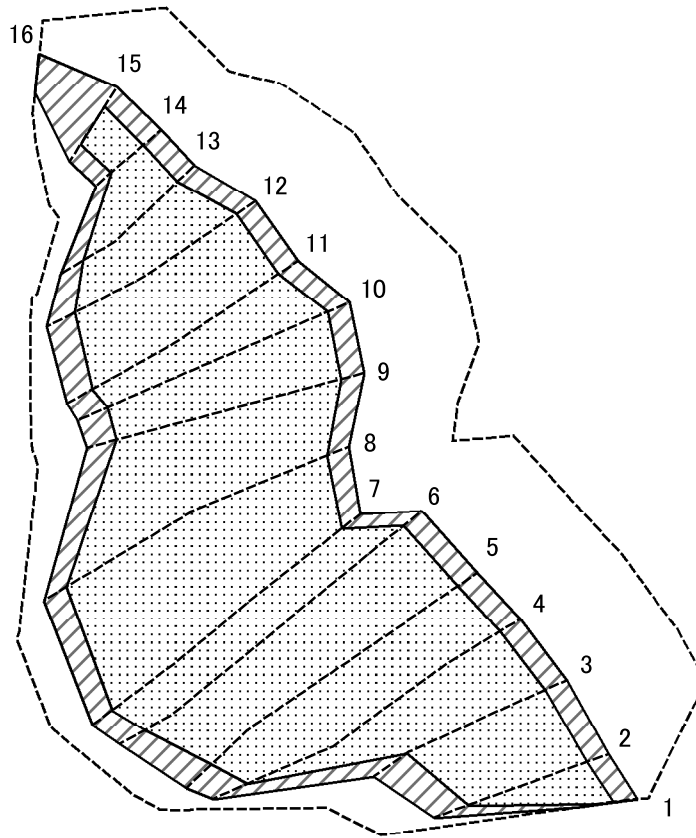
0 25 50 100  
m

図中の数字は横断測線番号を示す

参考資料（その4）	土砂災害防止法施行令第二条の基準に該当する区域		N 縮尺 1:2,500	自然現象の種類	急傾斜地の崩壊	箇所番号	I-892	
	土砂災害防止法施行令第三条の基準に該当する区域			告示番号	第141号	箇所名	中村	
	土砂等の(移動)高さが1m以下の場合、土砂等の移動による力が100kN/mを超える区域			告示年月日	平成25年3月29日	所在地	秋田県横手市増田町狼半内字中村、水上及白沢口	
	土砂等の堆積の高さが3mを超える区域							
それ以外の区域								



# 土砂災害警戒区域等の指定の公示に係る図書(その2-2)



図中の数字は横断測線番号を示す

様式-2-2(急)  
土砂災害特別警戒区域の区域区分図  
(急傾斜地の崩壊に伴う土石等の移動により  
建築物の地上部に作用すると想定される力)

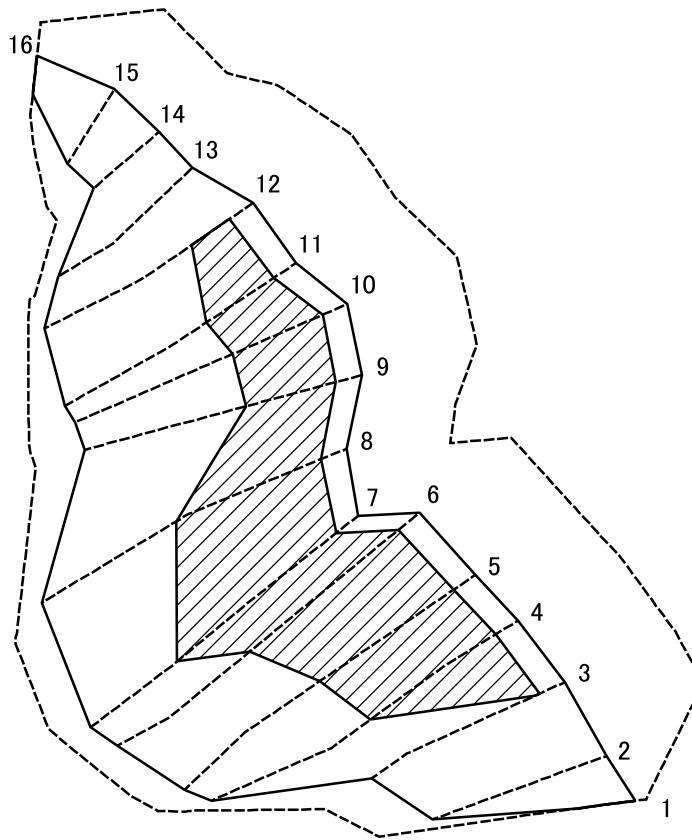
土砂災害防止法施行令第二条の基準に該当する区域	
土砂災害防止法施行令第三条の基準に該当する区域	
それ以外の区域	

N	
縮尺	
1:2,500	

自然現象の種類	急傾斜地の崩壊	箇所番号	I-892
告示番号	第141号	箇所名	中村
告示年月日	平成25年3月29日	所在地	秋田県横手市増田町狙半内 字中村、水上及白沢口



# 土砂災害警戒区域等の指定の公示に係る図書(その2-3)



0 25 50 100 m

図中の数字は横断測線番号を示す

様式-2-3(急)  
土砂災害特別警戒区域の区域区分図  
(急傾斜地の崩壊に伴う土石等の堆積により  
建築物の地上部に作用すると想定される力)

土砂災害防止法施行令第二条の基準に該当する区域	
土砂災害防止法施行令第三条の基準に該当する区域	
それ以外の区域	

N  
縮尺  
1:2,500

自然現象の種類	急傾斜地の崩壊	箇所番号	I-892
告示番号	第141号	箇所名	中村
告示年月日	平成25年3月29日	所在地	秋田県横手市増田町狙半内 字中村、水上及白沢口



# 土砂災害警戒区域等の指定の公示に係る図書(その3)(案)

横断測線の区間	土石等の移動により建築物の地上部に作用すると想定される力				土石等の堆積により建築物の地上部に作用すると想定される力			
	土石等の(移動)高さが1m以下の場合、土石等の移動による力が100kN/m <sup>2</sup> を超える区域		それ以外の区域		土石等の堆積の高さが3mを超える区域		それ以外の区域	
	力の大きさのうち最大のもの (kN/m <sup>2</sup> )	土石等の高さ (m)	力の大きさのうち最大のもの (kN/m <sup>2</sup> )	土石等の高さ (m)	力の大きさのうち最大のもの (kN/m <sup>2</sup> )	土石等の高さ (m)	力の大きさのうち最大のもの (kN/m <sup>2</sup> )	土石等の高さ (m)
1 ~ 2	133.13	1.00	100.00	1.00	-	-	14.26	2.82
2 ~ 3	133.13	1.00	100.00	1.00	-	-	15.16	3.00
3 ~ 4	135.24	1.00	100.00	1.00	18.20	3.60	15.16	3.00
4 ~ 5	139.10	1.00	100.00	1.00	18.43	3.65	15.16	3.00
5 ~ 6	147.06	1.00	100.00	1.00	18.96	3.75	15.16	3.00
6 ~ 7	153.74	1.00	100.00	1.00	19.49	3.86	15.16	3.00
7 ~ 8	153.74	1.00	100.00	1.00	19.49	3.86	15.16	3.00
8 ~ 9	150.89	1.00	100.00	1.00	19.26	3.81	15.16	3.00
9 ~ 10	143.93	1.00	100.00	1.00	18.76	3.71	15.16	3.00
10 ~ 11	145.42	1.00	100.00	1.00	18.87	3.73	15.16	3.00
11 ~ 12	145.42	1.00	100.00	1.00	18.87	3.73	15.16	3.00
12 ~ 13	144.35	1.00	100.00	1.00	-	-	15.16	3.00
13 ~ 14	144.35	1.00	100.00	1.00	-	-	14.88	2.94
14 ~ 15	138.38	1.00	100.00	1.00	-	-	14.07	2.78
15 ~ 16	-	-	100.00	1.00	-	-	14.07	2.78
~								
~								
~								
~								
~								
~								
~								
~								
~								
~								
~								
~								
~								
~								

様式-3(急)  建築物の構造の規制に必要な衝撃に関する事項	自然現象の種類	急傾斜地の崩壊	箇所番号	I-892
	告示番号	第141号	箇所名	中村
	告示年月日	平成25年3月29日	所在地	秋田県横手市増田町狙半内字中村、水上及び白沢口