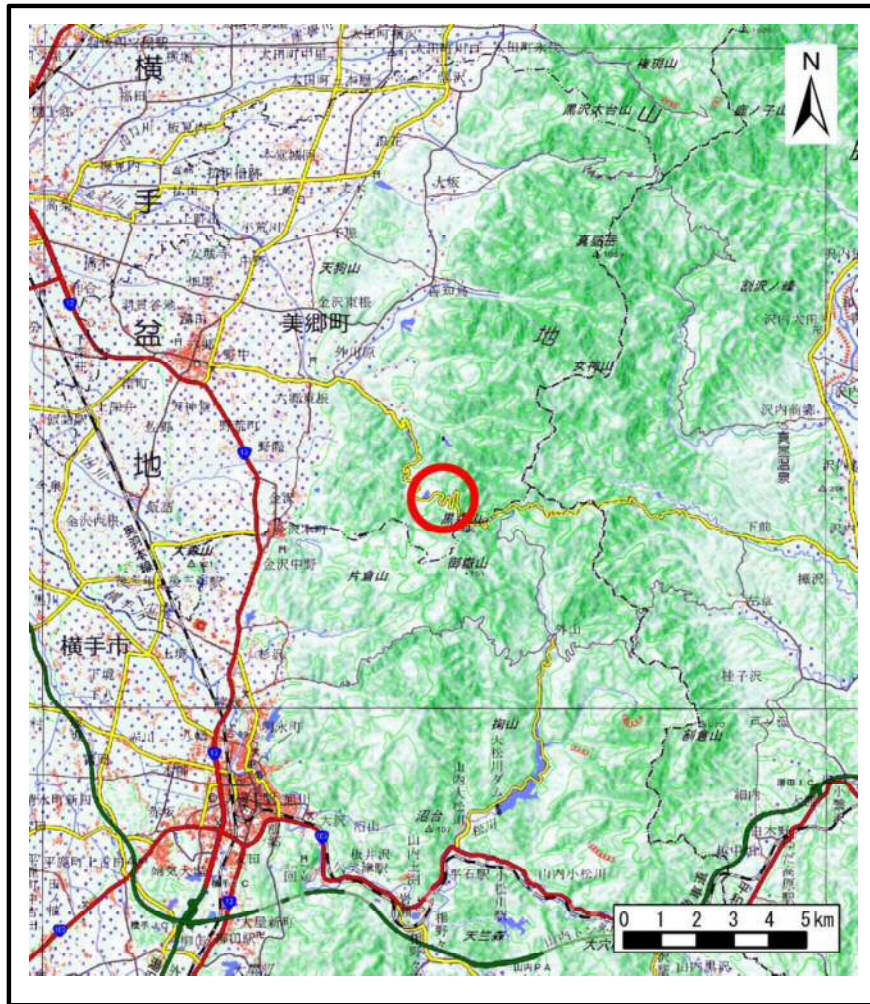
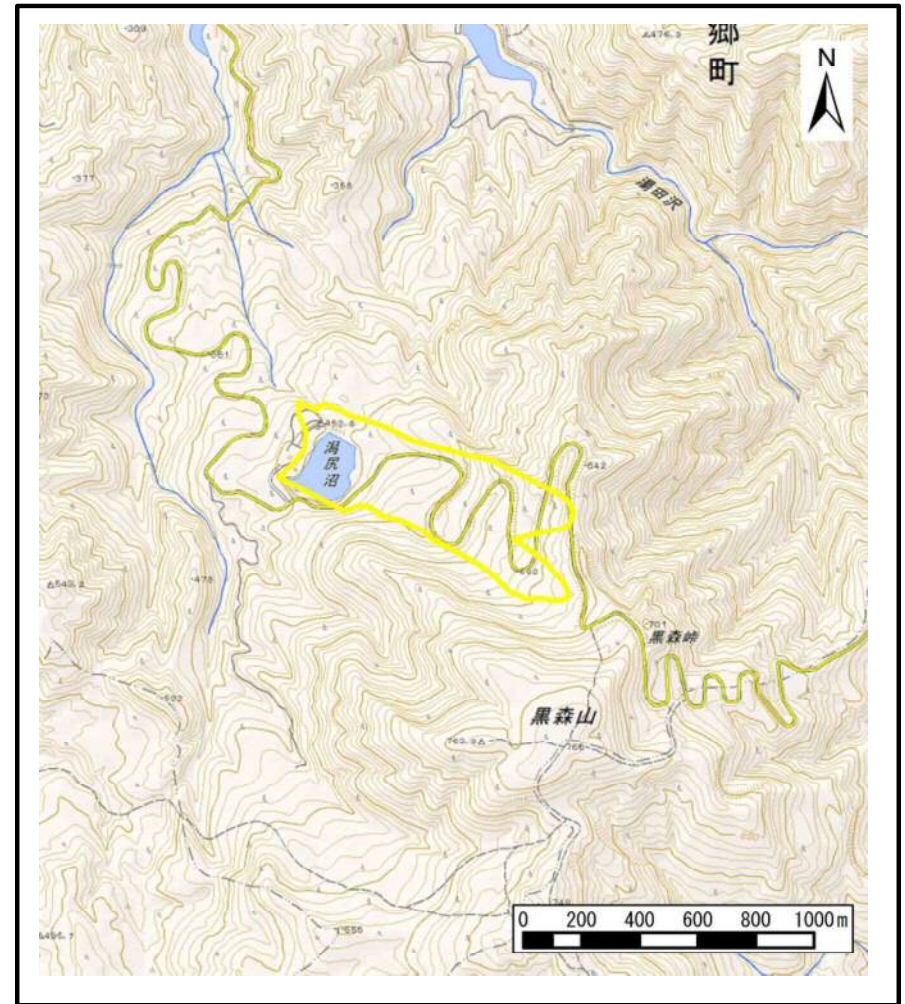


# 土砂災害警戒区域等の指定の公示に係る図書（その1）



(1/200,000)



(1/25,000)

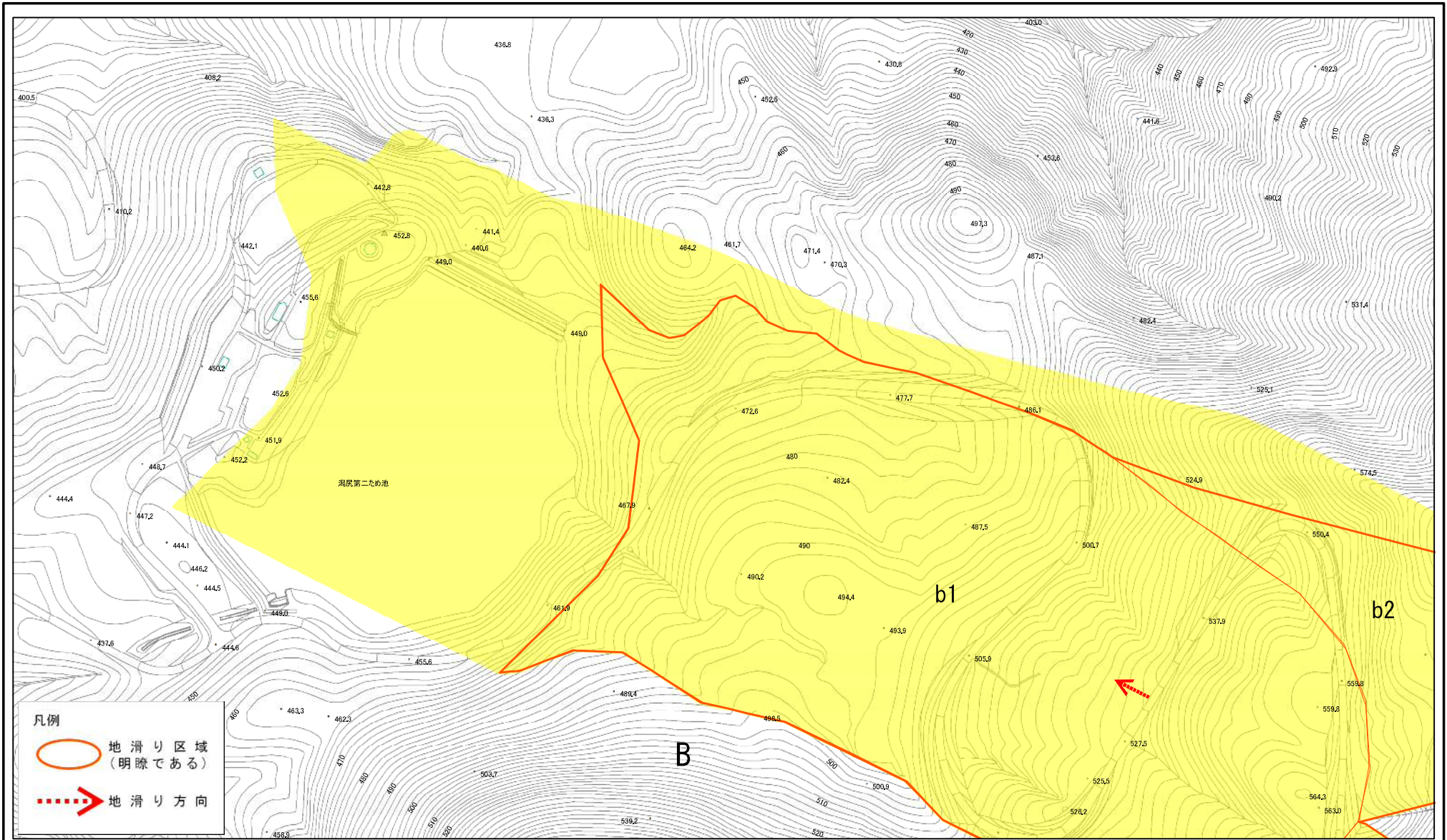
様式-1 (地)  
土砂災害警戒区域・土砂災害特別警戒区域 位置図

自然現象の種類	地滑り
箇所番号	188-2
箇所名	濁尻沼2
地滑り区域名	B区域
所在地	秋田県仙北郡美郷町六郷東根字濁尻及び濁尻国有林

この地図は、国土地理院長の承認を得て、同院発行の電子地形図25000及び電子地形図20万を複製したものである。（承認番号 平29情複、第1026号）



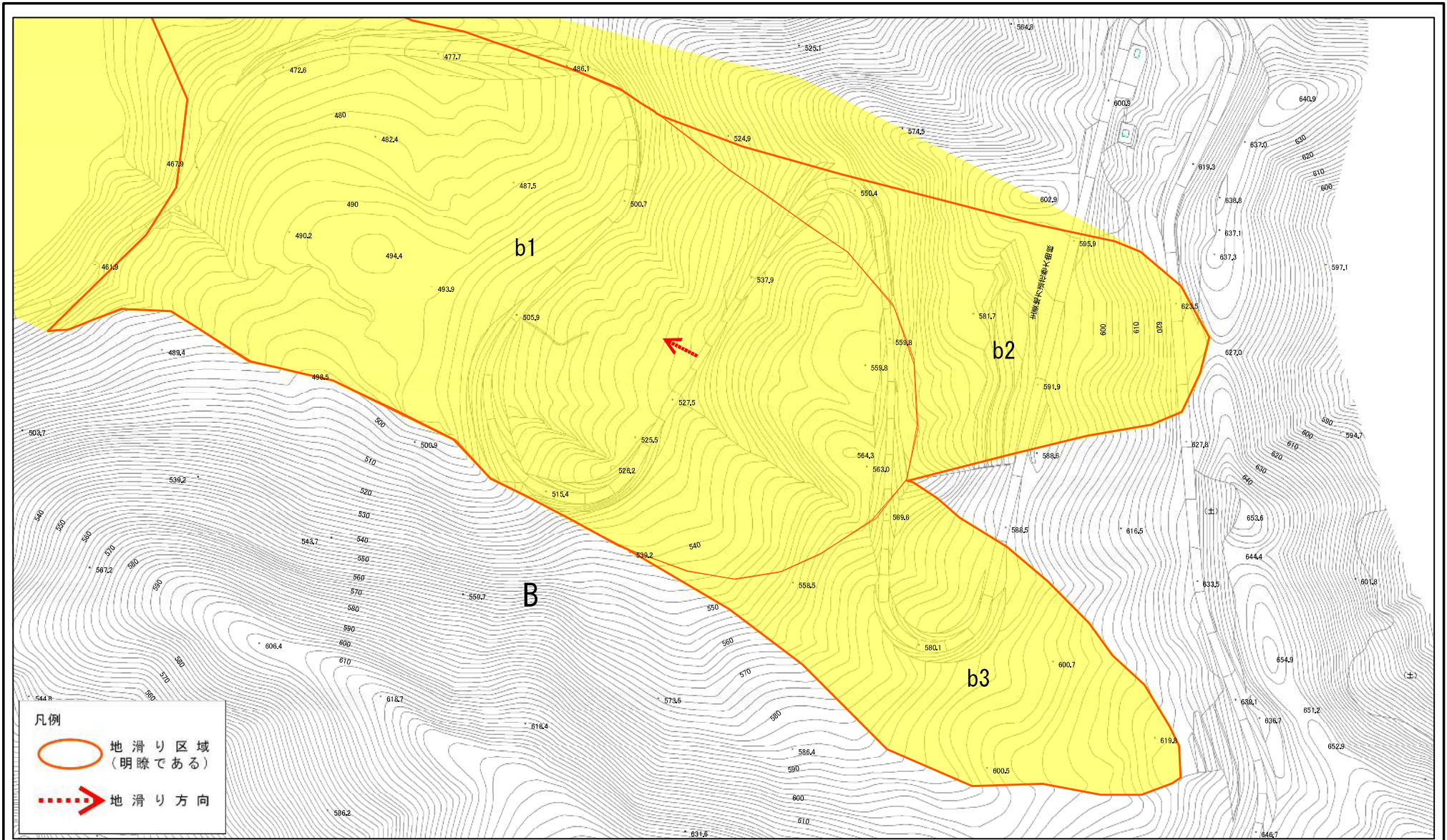
# 土砂災害警戒区域等の指定の公示に係る図書(その2)



様式一2(地) 土砂災害警戒区域・土砂災害特別警戒区域 区域図	土砂災害防止法施行令第二条の基準に該当する区域(土砂災害警戒区域)		N 縮尺 1:2,500	自然現象の種類 地滑り	箇所番号 188-2	箇所名 濁尻沼2
	土砂災害防止法施行令第三条の基準に該当する区域(土砂災害特別警戒区域)			告示番号 第599号	地滑り区域名 B区域	
	告示年月日 平成30年12月25日	所在地 秋田県仙北郡美郷町六郷東根字濁尻及び濁尻国有林				



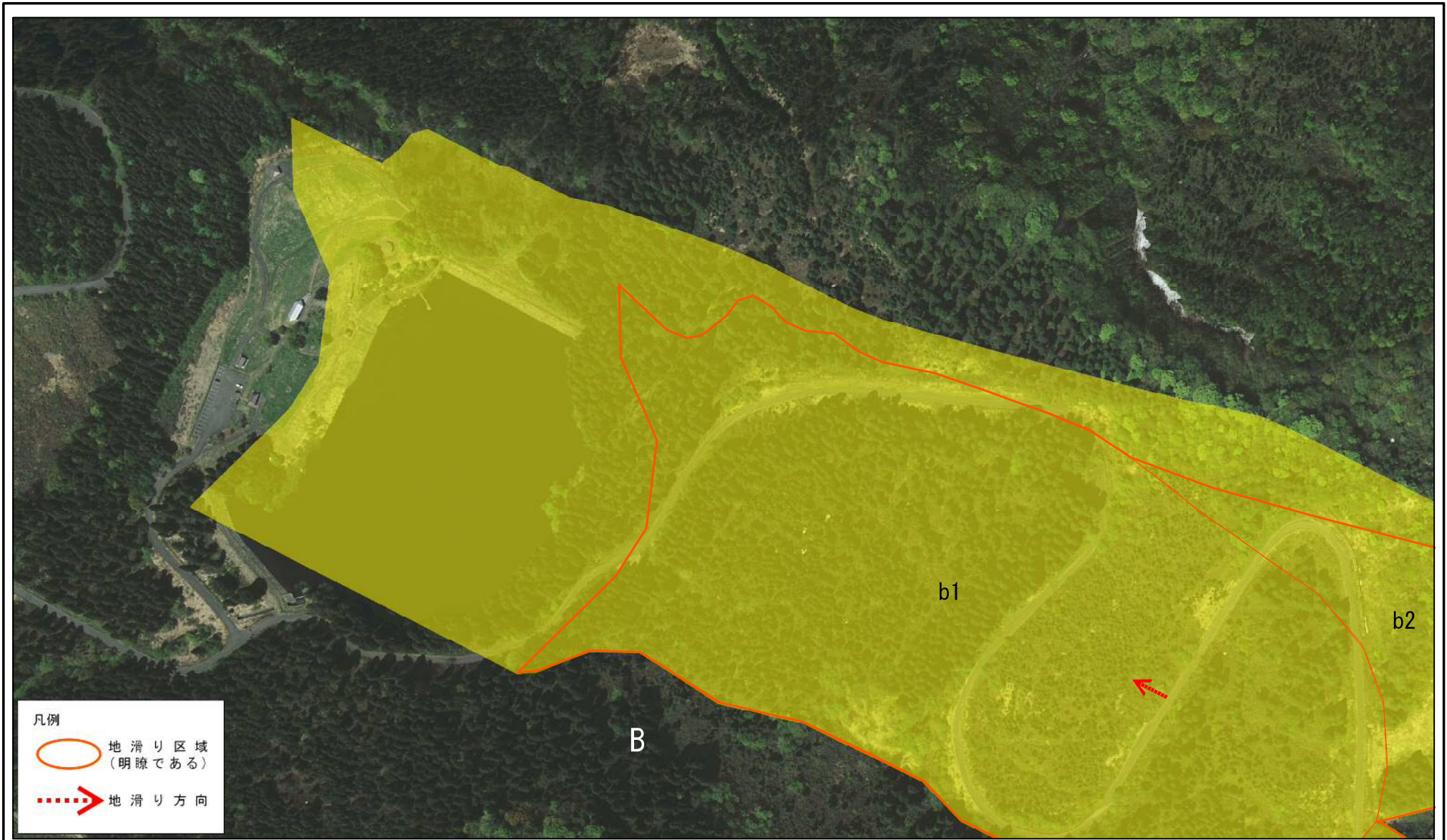
# 土砂災害警戒区域等の指定の公示に係る図書(その2)



様式-2(地) 土砂災害警戒区域・土砂災害特別警戒区域 区域図	土砂災害防止法施行令第二条の基準に該当する区域(土砂災害警戒区域)		N 縮尺 1:2,500	自然現象の種類 地滑り	箇所番号 188-2	箇所名 湯尻沼2
	土砂災害防止法施行令第三条の基準に該当する区域(土砂災害特別警戒区域)			告示番号 第599号	地滑り区域名 B区域	所在地 秋田県仙北郡美郷町六郷東根字湯尻及び湯尻国有林
	告示年月日 平成30年12月25日	告示年月日 平成30年12月25日		告示年月日 平成30年12月25日	告示年月日 平成30年12月25日	告示年月日 平成30年12月25日



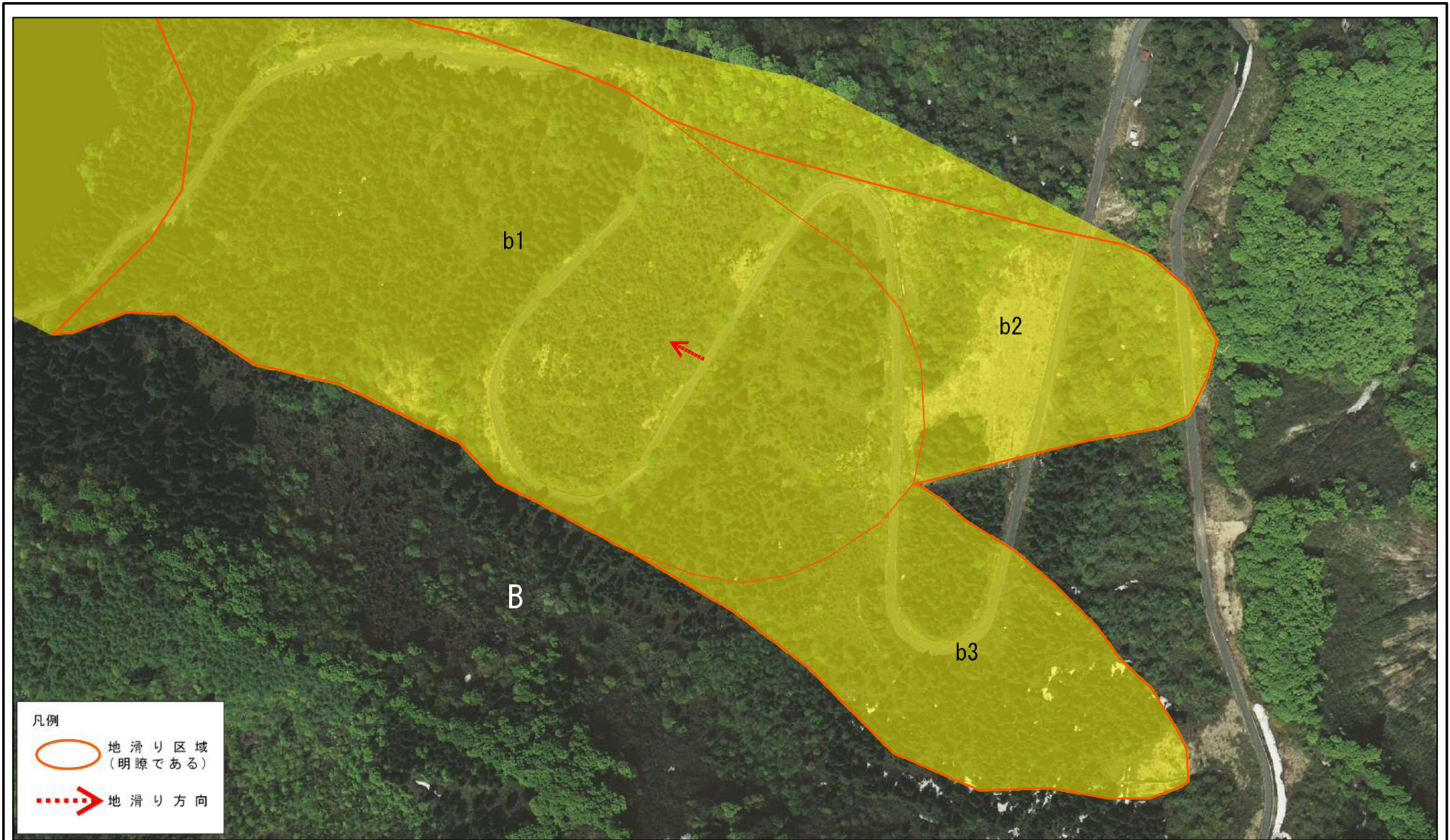
土砂災害警戒区域等の指定の公示に係る図書(その2)



様式一2(地) 土砂災害警戒区域・土砂災害特別警戒区域 区域図	土砂災害防止法施行令第二条の基準に該当する区域(土砂災害警戒区域)		N 縮尺 1:2,500	自然現象の種類 地滑り	箇所番号 188-2	箇所名 瀧尻沼2
	土砂災害防止法施行令第三条の基準に該当する区域(土砂災害特別警戒区域)			告示番号 第599号	地滑り区域名 B区域	
				告示年月日 平成30年12月25日	所在地 秋田県仙北郡美郷町六郷東根字瀧尻及び瀧尻国有林	

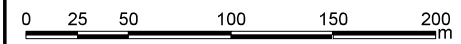


土砂災害警戒区域等の指定の公示に係る図書(その2)



凡例

- 地滑り区域 (明瞭である)
- 地滑り方向



様式一2(地) 土砂災害警戒区域・土砂災害特別警戒区域 区域図	土砂災害防止法施行令第二条の基準に該当する区域(土砂災害警戒区域)		N 縮尺 1:2,500	自然現象の種類 地滑り	箇所番号 188-2	箇所名 瀧尻沼2
	土砂災害防止法施行令第三条の基準に該当する区域(土砂災害特別警戒区域)			告示番号 第599号	地滑り区域名 B区域	
			告示年月日 平成30年12月25日	所在地 秋田県仙北郡美郷町六郷東根字瀧尻及び瀧尻国有林		