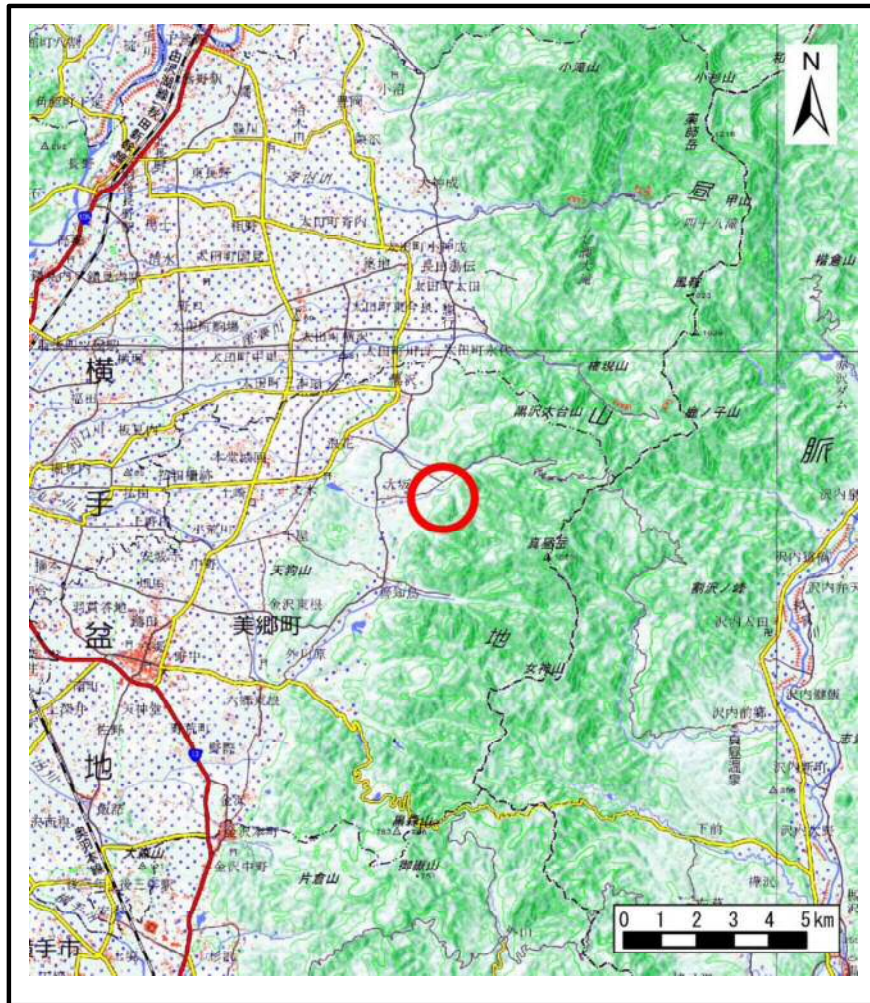
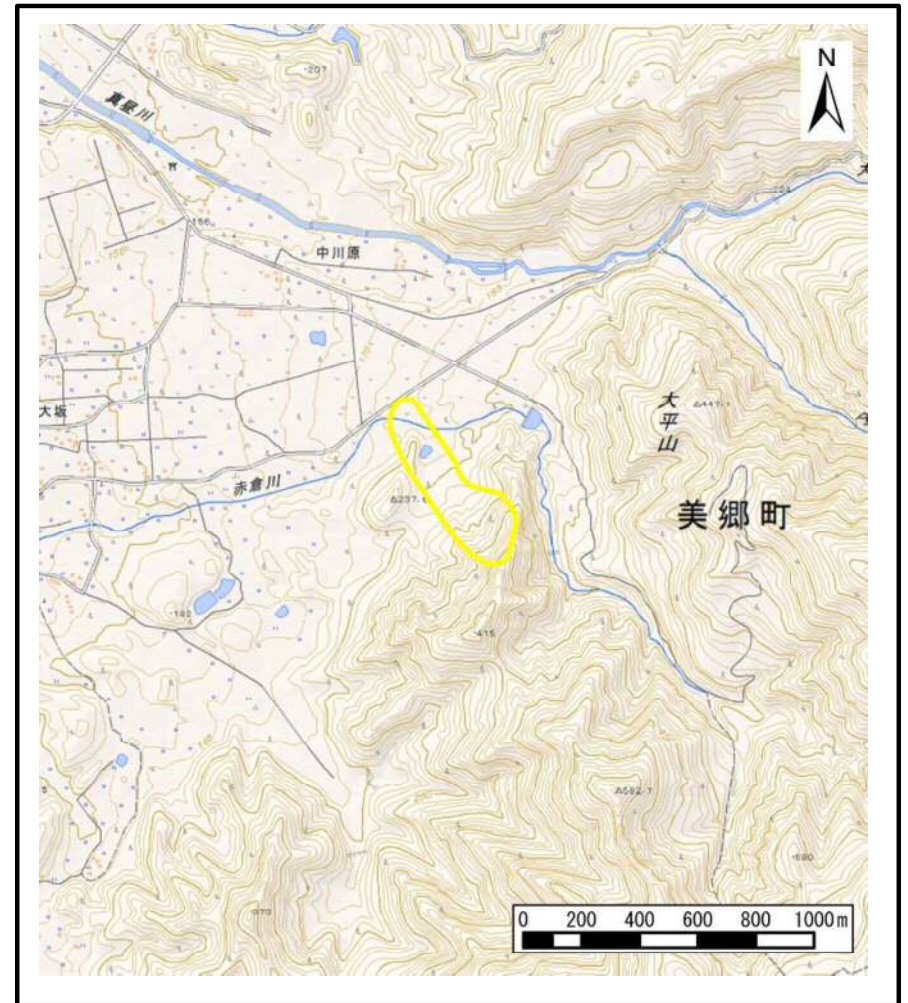


土砂災害警戒区域等の指定の公示に係る図書（その1）



(1/200,000)



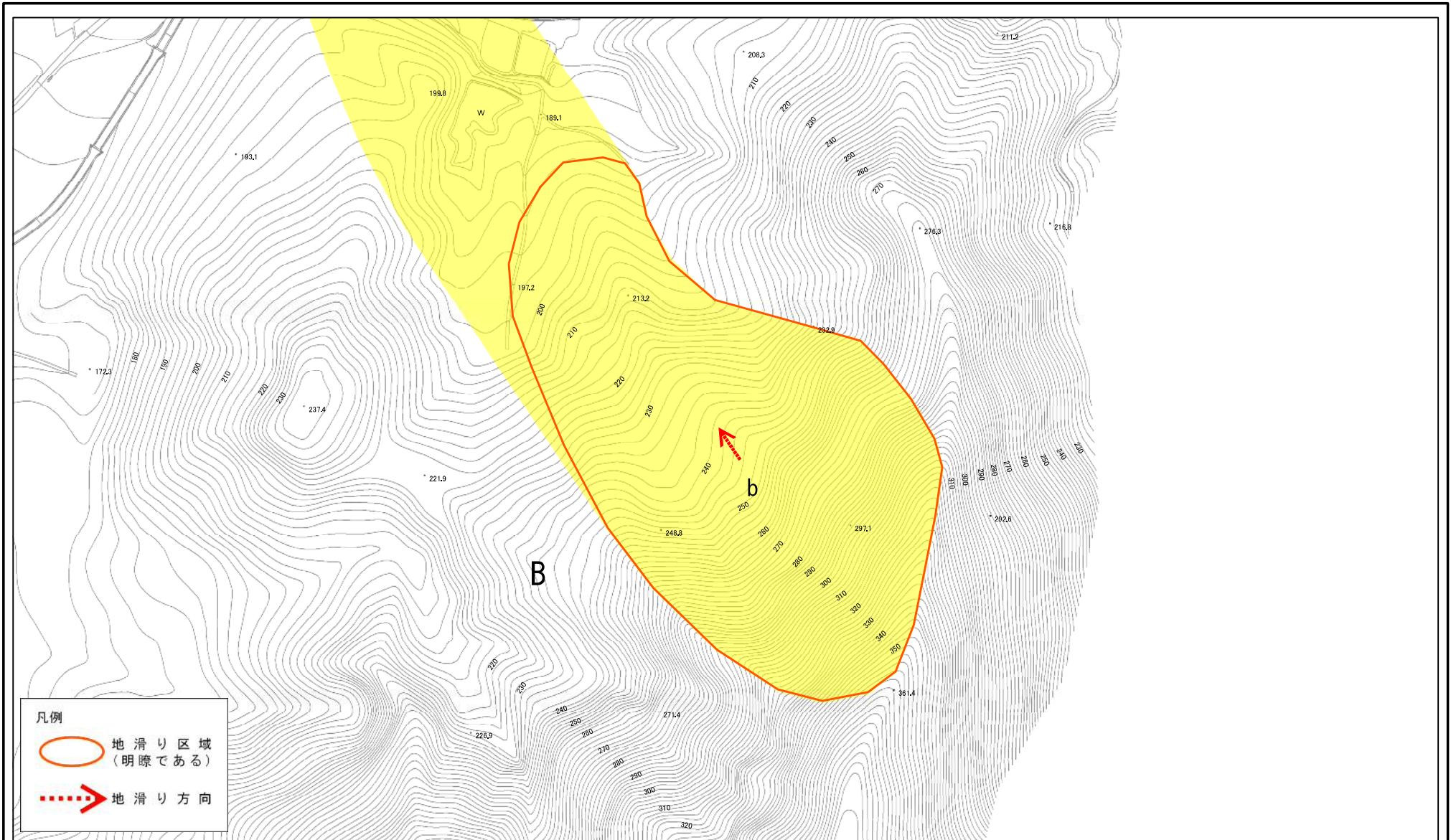
(1/25,000)

様式-1 (地)
土砂災害警戒区域・土砂災害特別警戒区域 位置図

| | |
|---------|------------------------------|
| 自然現象の種類 | 地滑り |
| 箇所番号 | 185-2 |
| 箇所名 | 赤倉川2 |
| 地滑り区域名 | B区域 |
| 所在地 | 秋田県仙北郡美郷町浪花字滝ノ沢、外滝ノ沢、赤倉尻及び吐出 |

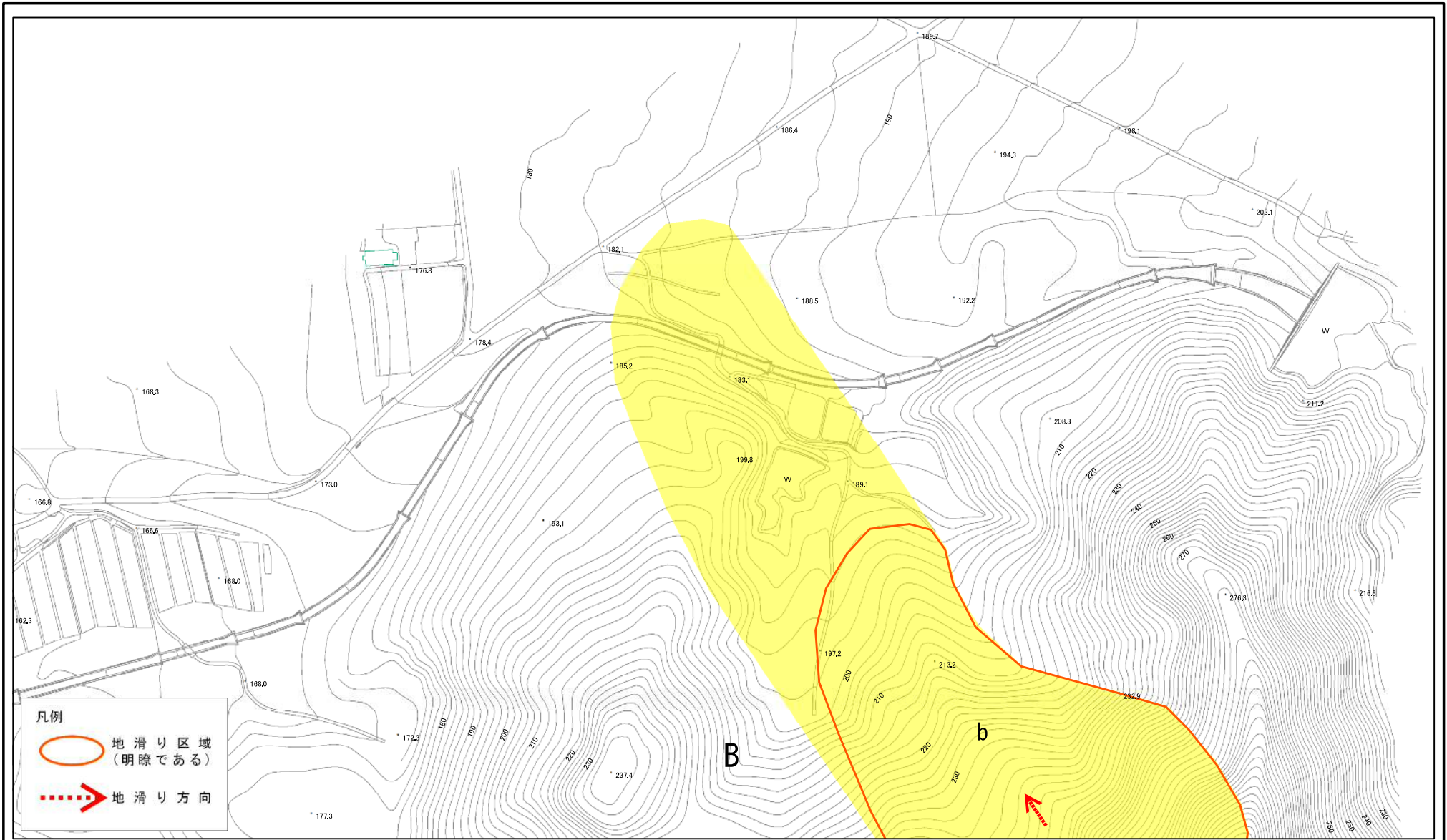
この地図は、国土地理院長の承認を得て、同院発行の電子地形図25000及び電子地形図20万を複製したものである。（承認番号 平29情複、第1026号）

土砂災害警戒区域等の指定の公示に係る図書(その2)



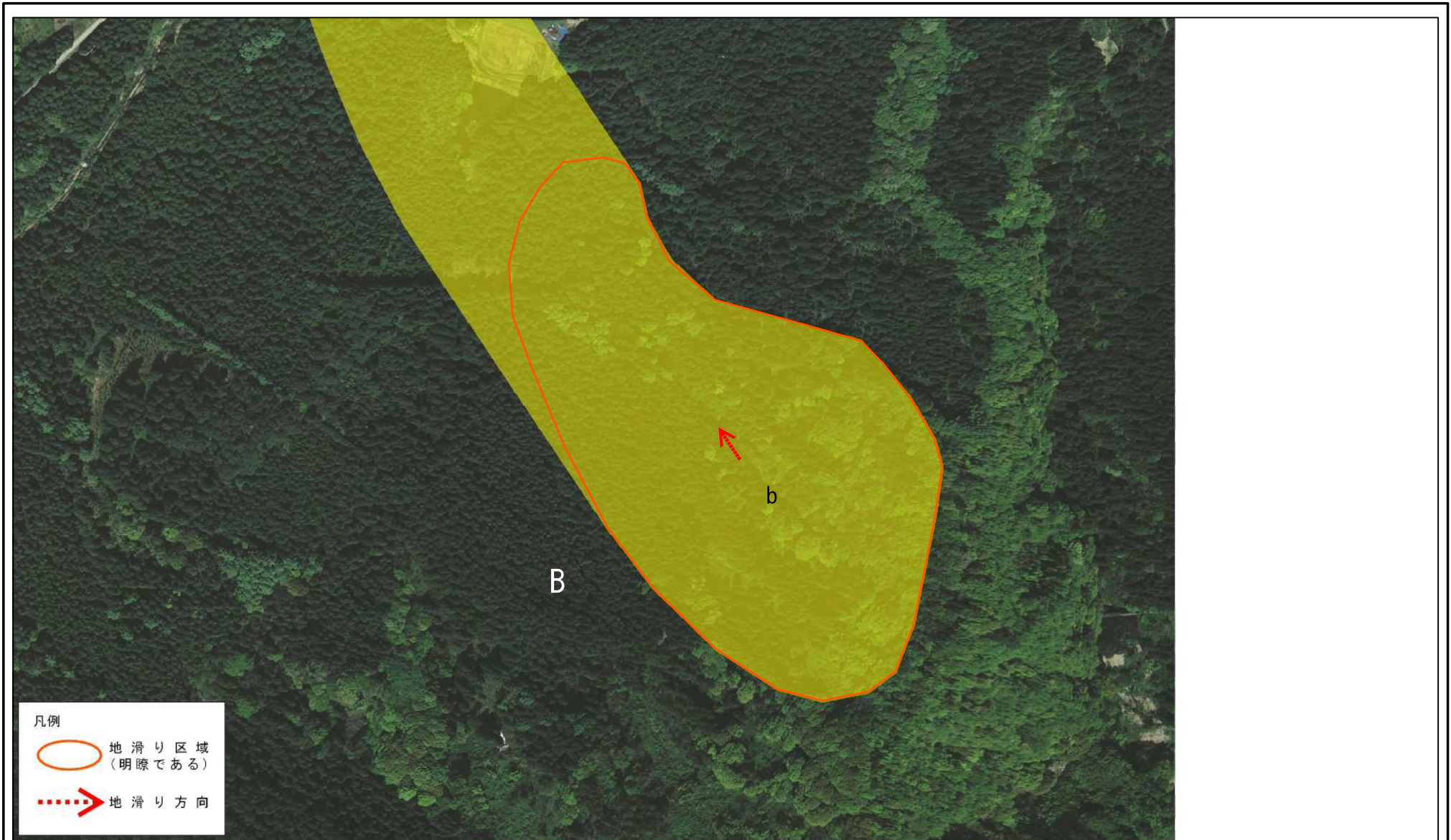
| | | | | | | |
|--|-------------------------------------|--|--------------------|----------------|---------------|----------------------|
| 様式一2(地) 土砂災害警戒区域・土砂災害特別警戒区域 区域図 | 土砂災害防止法施行令第二条の基準に該当する区域(土砂災害警戒区域) | | N 縮尺 1:2,500 | 自然現象の種類 地滑り | 箇所番号 185-2 | 箇所名 赤倉川2 |
| | 土砂災害防止法施行令第三条の基準に該当する区域(土砂災害特別警戒区域) | | | 告示番号 第599号 | 地滑り区域名 B区域 | 告示年月日 平成30年12月25日 |

土砂災害警戒区域等の指定の公示に係る図書(その2)



| | | | | | | | |
|---------------------------------------|-------------------------------------|--|---------------|----------------------|-------------------------------------|-------------------------------------|--|
| 様式一2(地) 土砂災害警戒区域・土砂災害特別警戒区域 区域図 | 土砂災害防止法施行令第二条の基準に該当する区域(土砂災害警戒区域) | | 縮尺 1:2,500 | 自然現象の種類 地滑り | 箇所番号 185-2 | 箇所名 赤倉川2 | |
| | 土砂災害防止法施行令第三条の基準に該当する区域(土砂災害特別警戒区域) | | | 告示番号 第599号 | 地滑り区域名 B区域 | 所在地 秋田県仙北郡美郷町浪花字滝ノ沢、外滝ノ沢、赤倉尻及び吐出 | |
| | | | | 告示年月日 平成30年12月25日 | 所在地 秋田県仙北郡美郷町浪花字滝ノ沢、外滝ノ沢、赤倉尻及び吐出 | | |

土砂災害警戒区域等の指定の公示に係る図書(その2)



| | | | | | | |
|---------------------------------------|-------------------------------------|--|--------------------|----------------|----------------------|------------------------------------|
| 様式一2(地) 土砂災害警戒区域・土砂災害特別警戒区域 区域図 | 土砂災害防止法施行令第二条の基準に該当する区域(土砂災害警戒区域) | | N 縮尺 1:2,500 | 自然現象の種類 地滑り | 箇所番号 185-2 | 箇所名 赤倉川2 |
| | 土砂災害防止法施行令第三条の基準に該当する区域(土砂災害特別警戒区域) | | | 告示番号 第599号 | 地滑り区域名 B区域 | |
| | | | | | 告示年月日 平成30年12月25日 | 所在地 秋田県仙北郡美郷町浪花滝ノ沢、外滝ノ沢、赤倉尻及び吐出 |

土砂災害警戒区域等の指定の公示に係る図書(その2)



| | | | | | | |
|---------------------------------------|-------------------------------------|--|--------------------|----------------|----------------------|------------------------------------|
| 様式一2(地) 土砂災害警戒区域・土砂災害特別警戒区域 区域図 | 土砂災害防止法施行令第二条の基準に該当する区域(土砂災害警戒区域) | | N 縮尺 1:2,500 | 自然現象の種類 地滑り | 箇所番号 185-2 | 箇所名 赤倉川2 |
| | 土砂災害防止法施行令第三条の基準に該当する区域(土砂災害特別警戒区域) | | | 告示番号 第599号 | 地滑り区域名 B区域 | |
| | | | | | 告示年月日 平成30年12月25日 | 所在地 秋田県仙北郡美郷町浪花滝ノ沢、外滝ノ沢、赤倉尻及び吐出 |