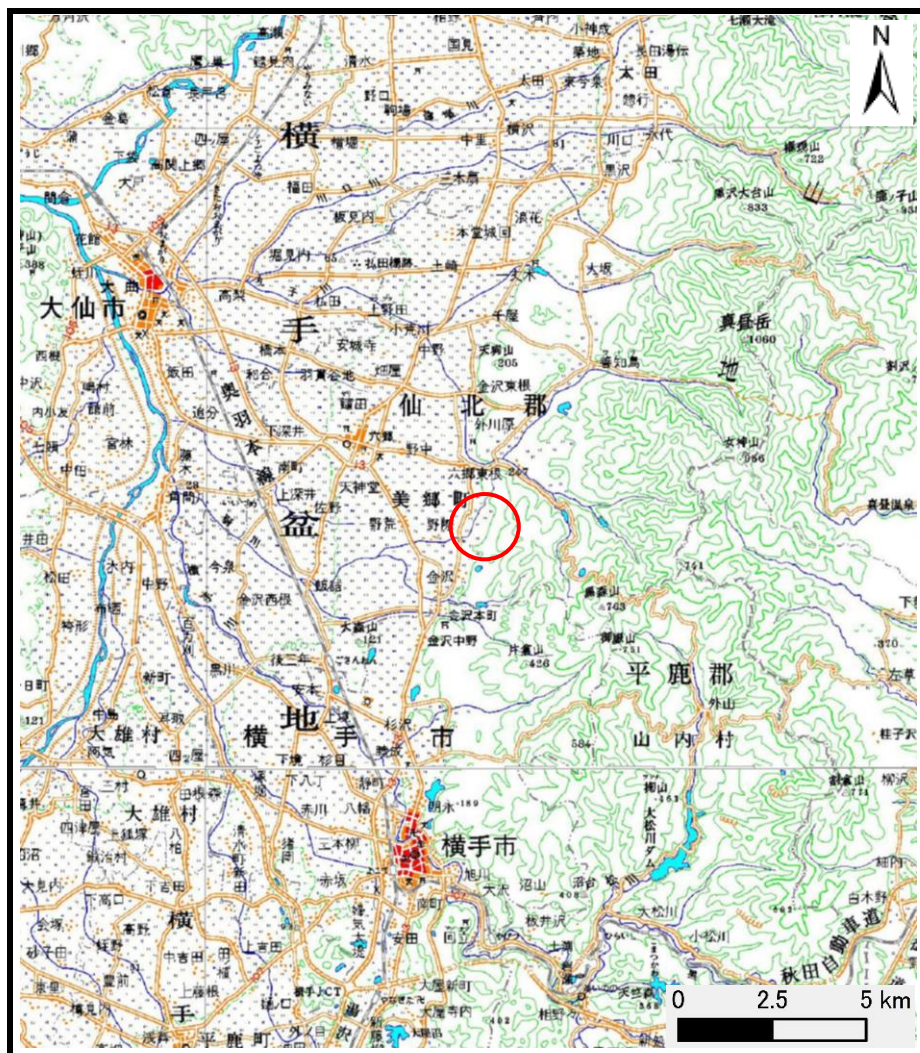
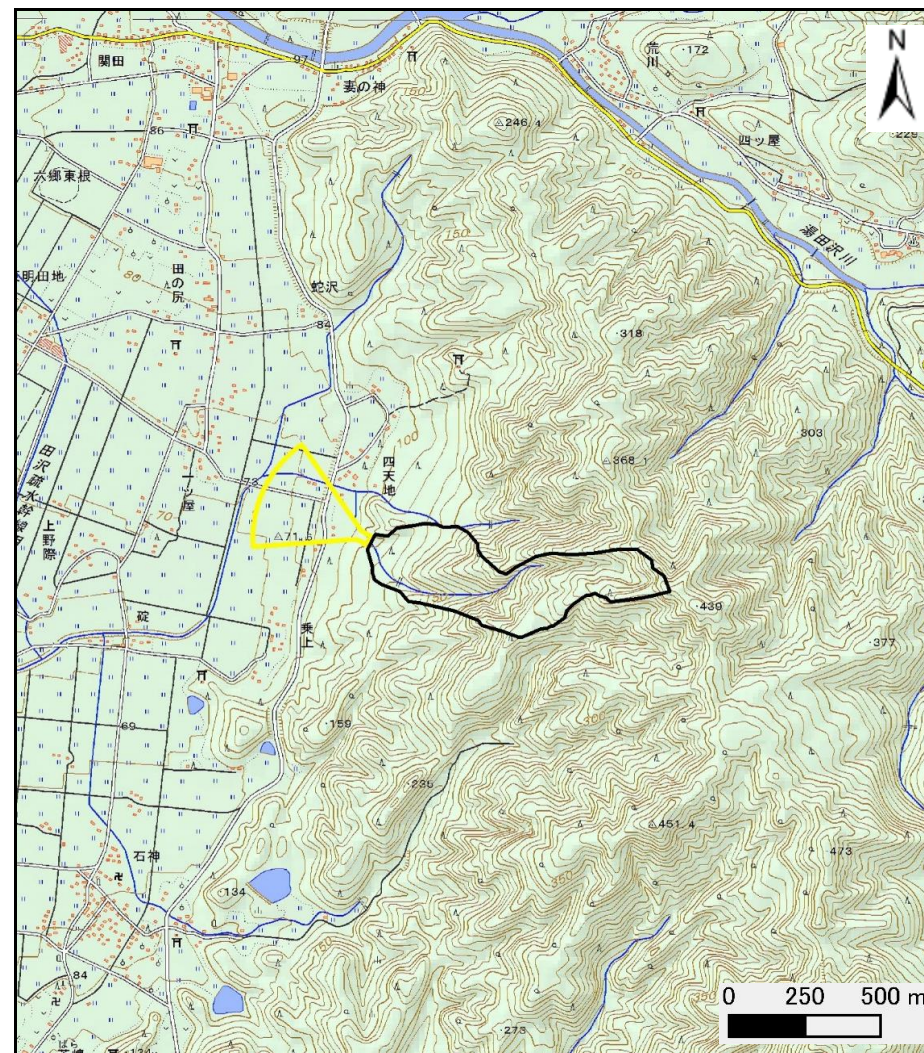


土砂災害警戒区域の指定の公示に係る図書（その1）



(1/200,000)



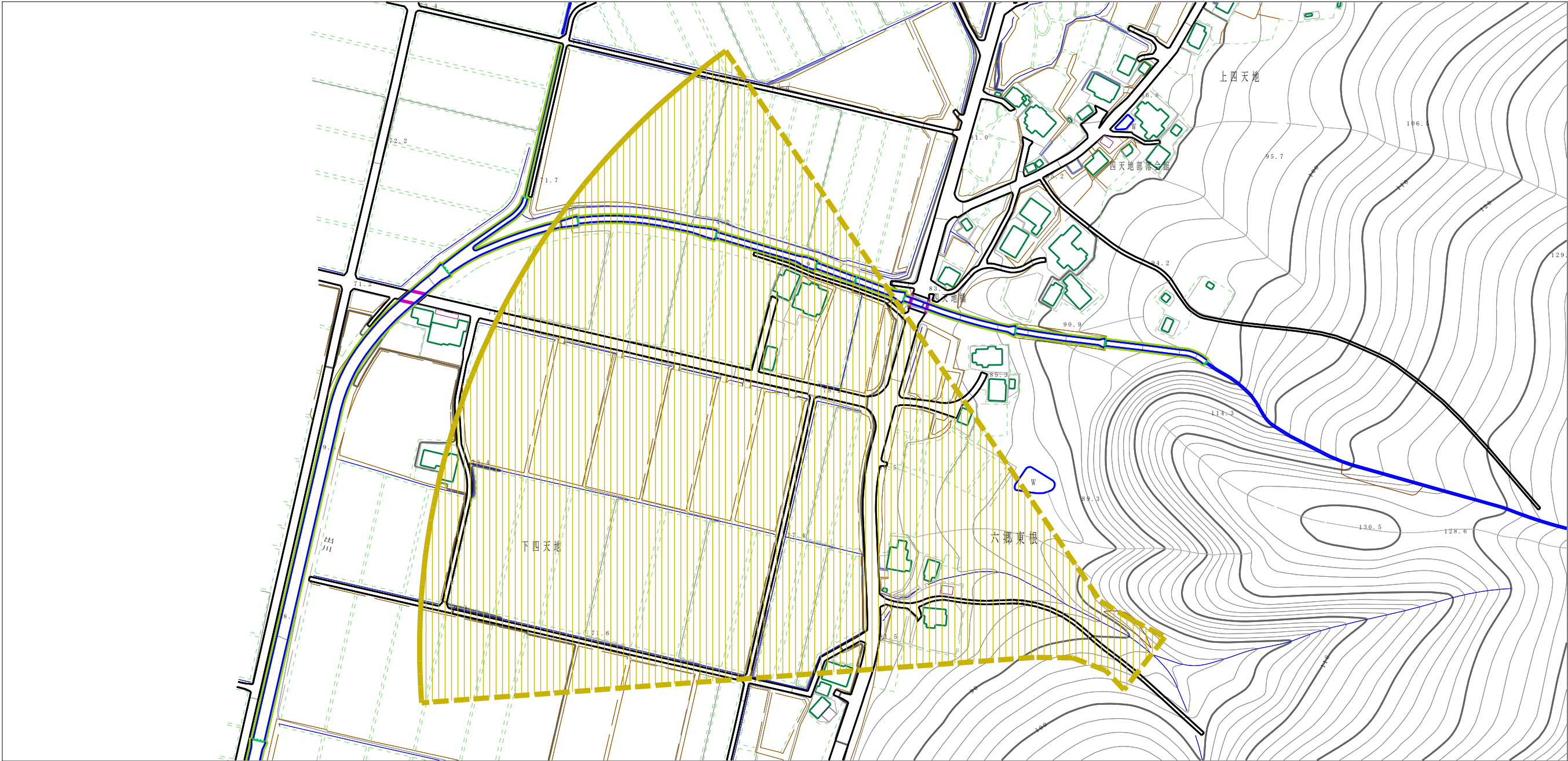
(1/25,000)

様式-1 (土)
土砂災害警戒区域 位置図

自然現象の種類	土石流
溪流番号	424-II-004
溪流名	四天地沢2
所在地	秋田県仙北郡美郷町六郷東根字南鑑ヶ崎、乗上、下四天地及び上四天地

この地図は、国土地理院長の承認を得て、同院発行の数値地図200000(地図画像)及び電子地形図25000を複製したものである。(承認番号 平28情複、第35号)

土砂災害警戒区域の指定の公示に係る図書（その2）



0 1 × 100m

様式-2 (土)
土砂災害警戒区域 区域図

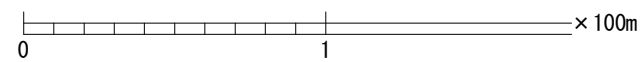
土砂災害防止法施行令第二条の基準に該当する区域
(土砂災害警戒区域)



N
縮尺
1:2,500

自然現象の種類	土石流	溪流番号	424-II-004
告示番号	第636号	溪流名	四天地沢2
告示年月日	平成28年11月29日	所在地	秋田県仙北郡美郷町六郷東根 字南鐘ヶ崎、乗上、下四天地及び上四天地

参考資料 (その3)



様式-3 (土) 土砂災害警戒区域・土砂災害特別警戒区域の 指定の区域区分図	土砂災害防止法施行令第二条の基準に該当する区域 (土砂災害警戒区域)	 縮尺 1:2,500	自然現象 の種類	土石流	溪流番号	424-II-004
			告示番号	第636号	溪流名	四天地沢2
			告示年月日	平成28年11月29日	所在地	秋田県仙北郡美郷町六郷東根 字南鐘ヶ崎、兼上、下四天地及び上四天地

土砂災害警戒区域等の指定の公示に係る図書（その3）

横断測線の区間	土石流の力 (kN/m ²)	土石流の高さ (m)	区分		横断測線の区間	土石流の力 (kN/m ²)	土石流の高さ (m)	区分
0~1	10.74	0.57	Y					
1~2	9.98	0.57	Y					
2~3	8.68	0.56	Y					
3~4	10.02	0.68	Y					
4~5	7.70	0.61	Y					
5~6	6.31	0.62	Y					
6~7	5.64	0.63	Y					
7~8	5.29	0.64	Y					
8~9	4.88	0.65	Y					
9~10	5.02	0.64	Y					
10~11	4.67	0.65	Y					
11~12	4.42	0.66	Y					
12~13	4.24	0.67	Y					
13~14	3.88	0.69	Y					
14~15	3.90	0.68	Y					
15~16	4.23	0.66	Y					
16~17	4.02	0.67	Y					
17~18	3.93	0.68	Y					
18~19	3.50	0.71	Y					
19~20	3.23	0.72	Y					
20~21	2.83	0.76	Y					
21~22	2.27	0.82	Y					

<p>様式-3 (土) 建築物の構造の規制に必要な衝撃に関する事項</p>	自然現象の種類	土石流	溪流番号	424-II-004
	告示番号	第636号	溪流名	四天地沢2
	告示年月日	平成28年11月29日	所在地	秋田県仙北郡美郷町六郷東根 宇南鑑ヶ崎、乗上、下四天地及び上四天地