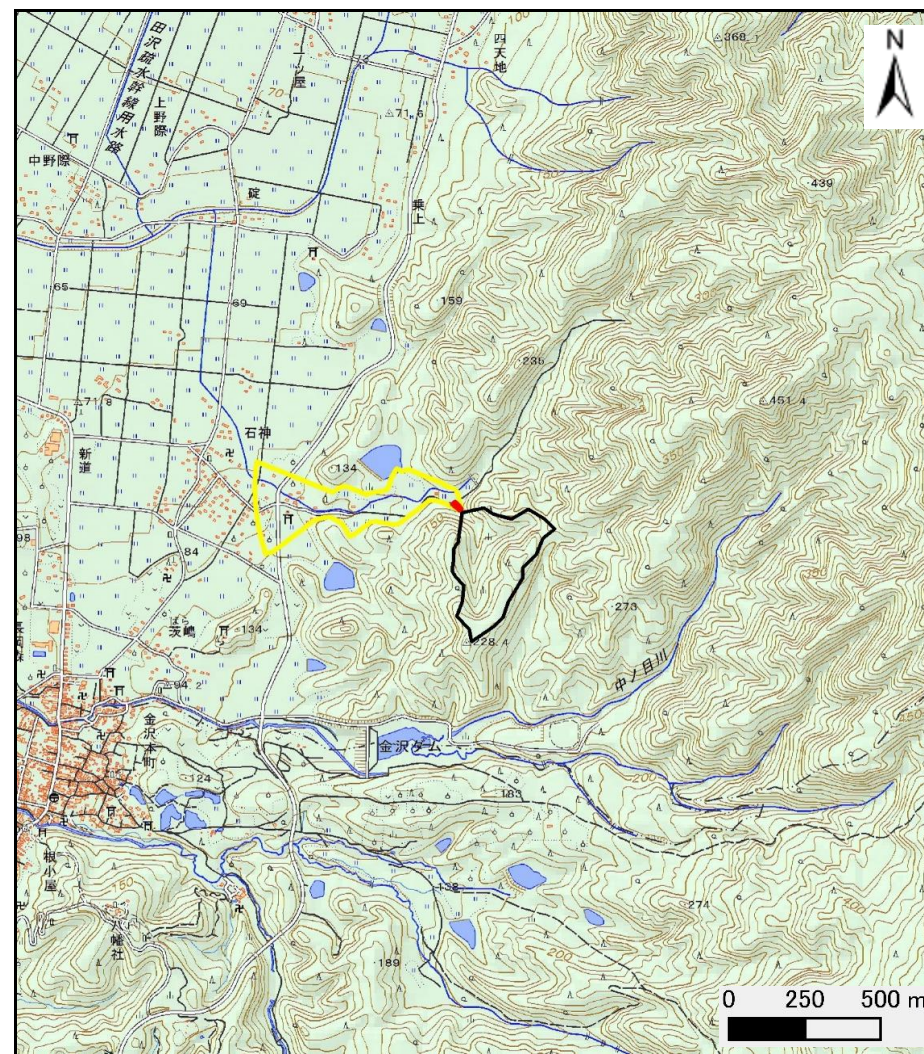


土砂災害警戒区域の指定の公示に係る図書 (その1)



(1/200,000)



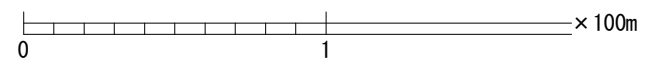
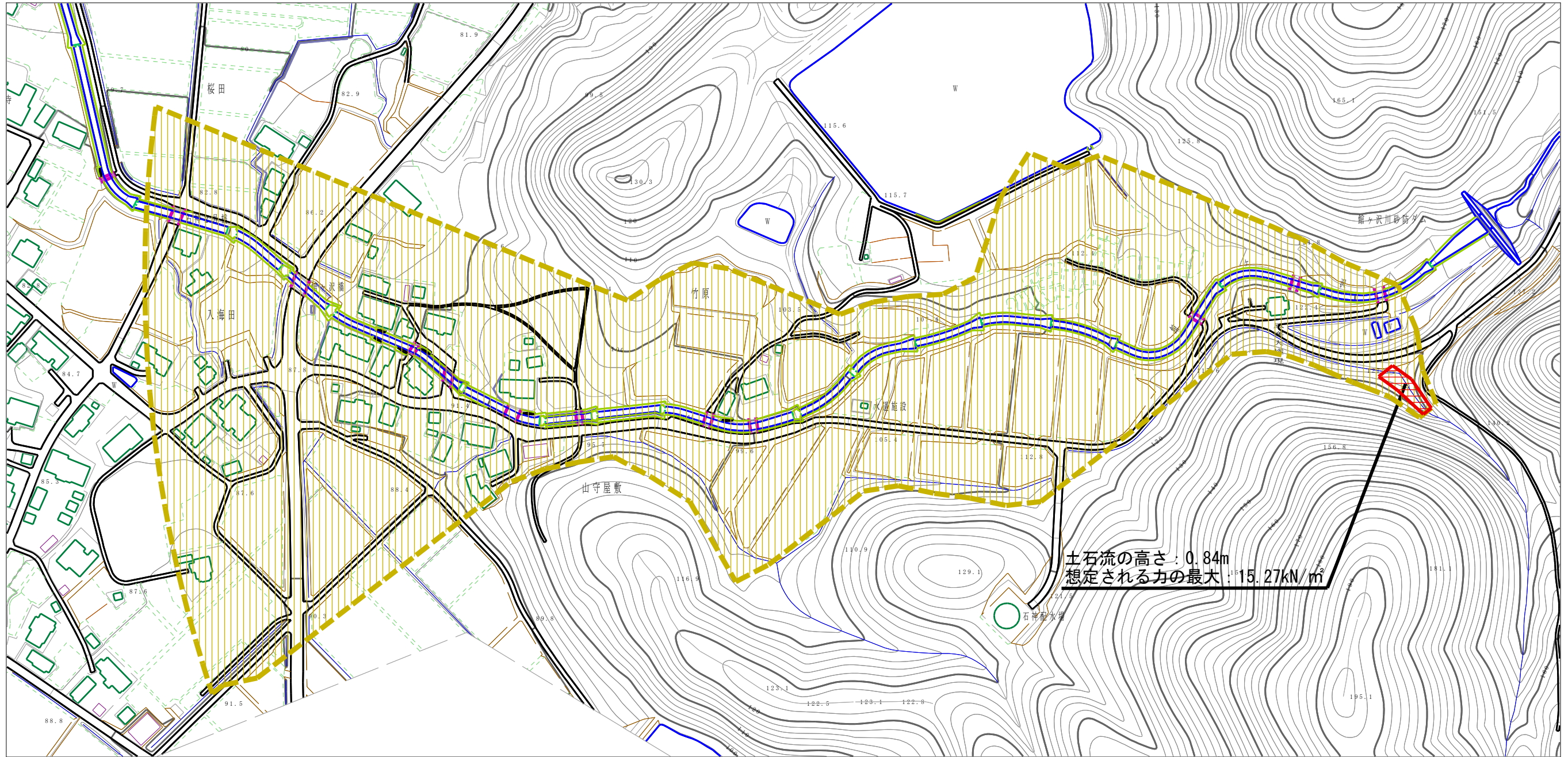
(1/25,000)

様式-1 (土)
土砂災害警戒区域・土砂災害特別警戒区域 位置図

自然現象の種類	土石流
溪流番号	433-I-001-2
溪流名	館ヶ沢川-2
所在地	秋田県仙北郡美郷町金沢字上横山、館ヶ沢、山守屋敷、竹原、入海田、桜田及び元東根

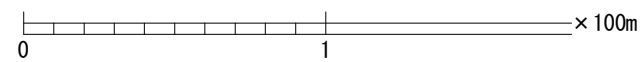
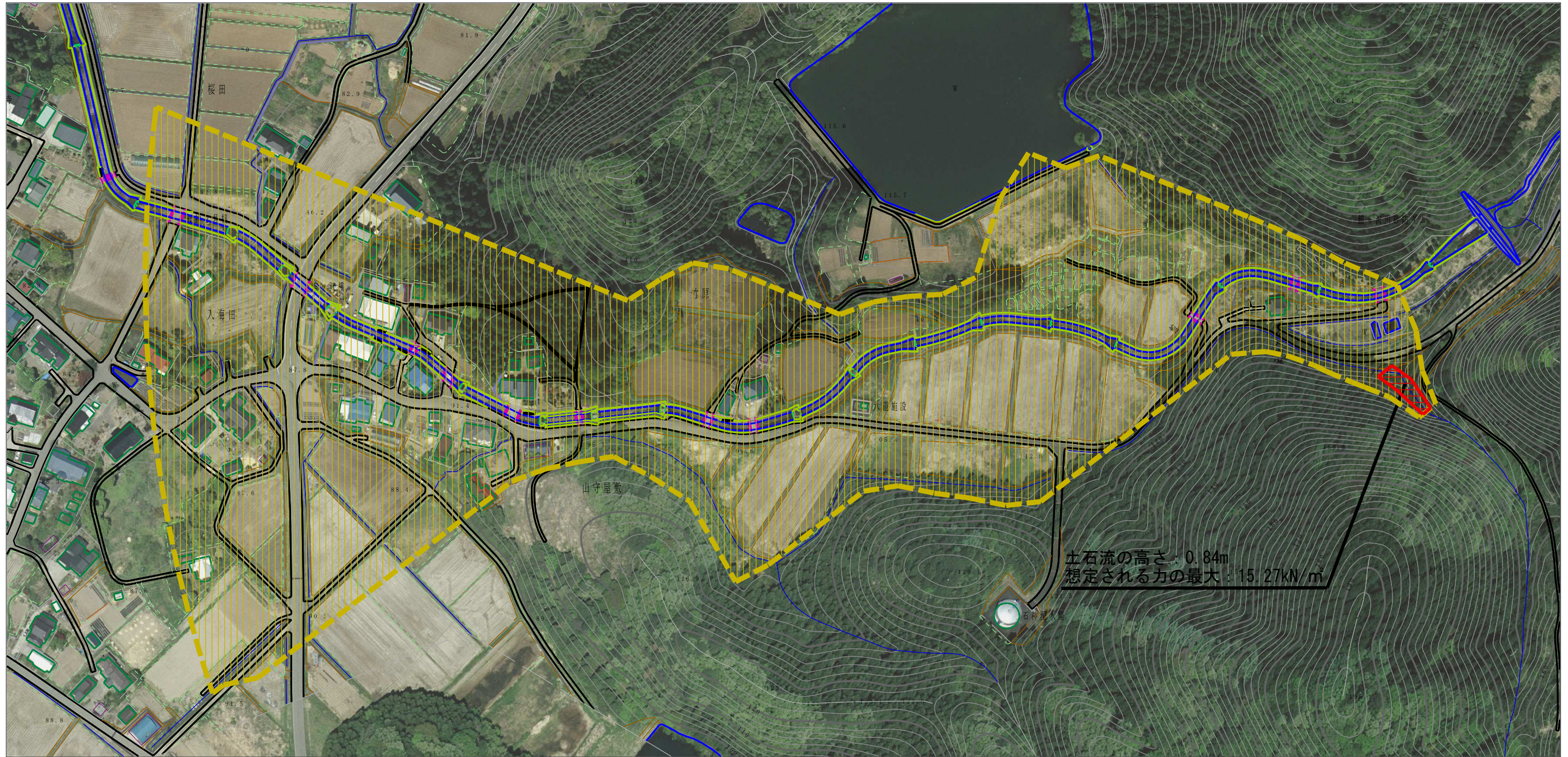
この地図は、国土地理院長の承認を得て、同院発行の数値地図200000(地図画像)及び電子地形図25000を複製したものである。(承認番号 平28情復、第35号)

土砂災害警戒区域の指定の公示に係る図書（その2）



様式-2 (土) 土砂災害警戒区域・土砂災害特別警戒区域 区域図	土砂災害防止法施行令第二条の基準に該当する区域 (土砂災害警戒区域)		N 縮尺 1:2,500	自然現象 の種類	土石流	溪流番号	433-I-001-2
	土砂災害防止 法施行令第三 条の基準に該 当する区域			告示番号	第635号	溪流名	館ヶ沢川-2
	それ以外の区域			告示年月日	平成28年11月29日	所在地	秋田県仙北郡美郷町金沢字上横山、館ヶ沢、 山守屋敷、竹原、入海田、桜田及び元東根

参考資料 (その3)



様式-3 (土)

土石流災害警戒区域・土石流災害特別警戒区域の指定の区域区分図

土石流災害防止法施行令第二条の基準に該当する区域 (土石流災害警戒区域)		N 縮尺 1:2,500	自然現象の種類	土石流	溪流番号	433-I-001-2
土石流災害防止法施行令第三条の基準に該当する区域			告示番号	第635号	溪流名	館ヶ沢川-2
土石流の高さが1mを超える場合、土石等の移動による力が50kN/m ² を超える区域			告示年月日	平成28年11月29日	所在地	秋田県仙北郡美郷町金沢字上横山、館ヶ沢、山守屋敷、竹原、入海田、桜田及び元東根
土石流の高さが1mを超える場合、土石等の移動による力が50kN/m ² 以下の区域						
それ以外の区域						

土砂災害警戒区域等の指定の公示に係る図書（その3）

横断測線の区間	土石流の力 (kN/m ²)	土石流の高さ (m)	区分		横断測線の区間	土石流の力 (kN/m ²)	土石流の高さ (m)	区分
0~1	15.27	0.84	R		26~27	3.62	0.62	Y
1~2	13.43	0.84	R		27~28	3.22	0.65	Y
2~3	6.94	0.56	Y		28~29	3.93	0.59	Y
3~4	7.95	0.52	Y		29~30	3.54	0.62	Y
4~5	7.95	0.52	Y		30~31	3.48	0.62	Y
5~6	7.63	0.54	Y		31~32	3.50	0.62	Y
6~7	7.16	0.55	Y		32~33	3.13	0.65	Y
7~8	6.93	0.56	Y		33~34	3.64	0.61	Y
8~9	7.17	0.55	Y		34~35	3.54	0.62	Y
9~10	6.79	0.56	Y		35~36	3.45	0.62	Y
10~11	5.51	0.57	Y		36~37	3.12	0.66	Y
11~12	5.68	0.57	Y		37~38	3.06	0.66	Y
12~13	5.69	0.56	Y		38~39	1.96	0.78	Y
13~14	4.12	0.61	Y		39~40	2.50	0.69	Y
14~15	4.08	0.61	Y					
15~16	4.54	0.58	Y					
16~17	4.87	0.56	Y					
17~18	4.85	0.56	Y					
18~19	4.20	0.60	Y					
19~20	4.10	0.61	Y					
20~21	3.92	0.61	Y					
21~22	3.32	0.64	Y					
22~23	3.91	0.59	Y					
23~24	3.82	0.60	Y					
24~25	3.64	0.61	Y					
25~26	3.68	0.61	Y					

様式-3 (土) 建築物の構造の規制に必要な衝撃に関する事項	自然現象の種類	土石流	溪流番号	433-I-001-2
	告示番号	第635号	溪流名	館ヶ沢川-2
	告示年月日	平成28年11月29日	所在地	秋田県仙北郡美郷町金沢字上横山、館ヶ沢、山守屋敷、竹原、入海田、桜田及び元東根