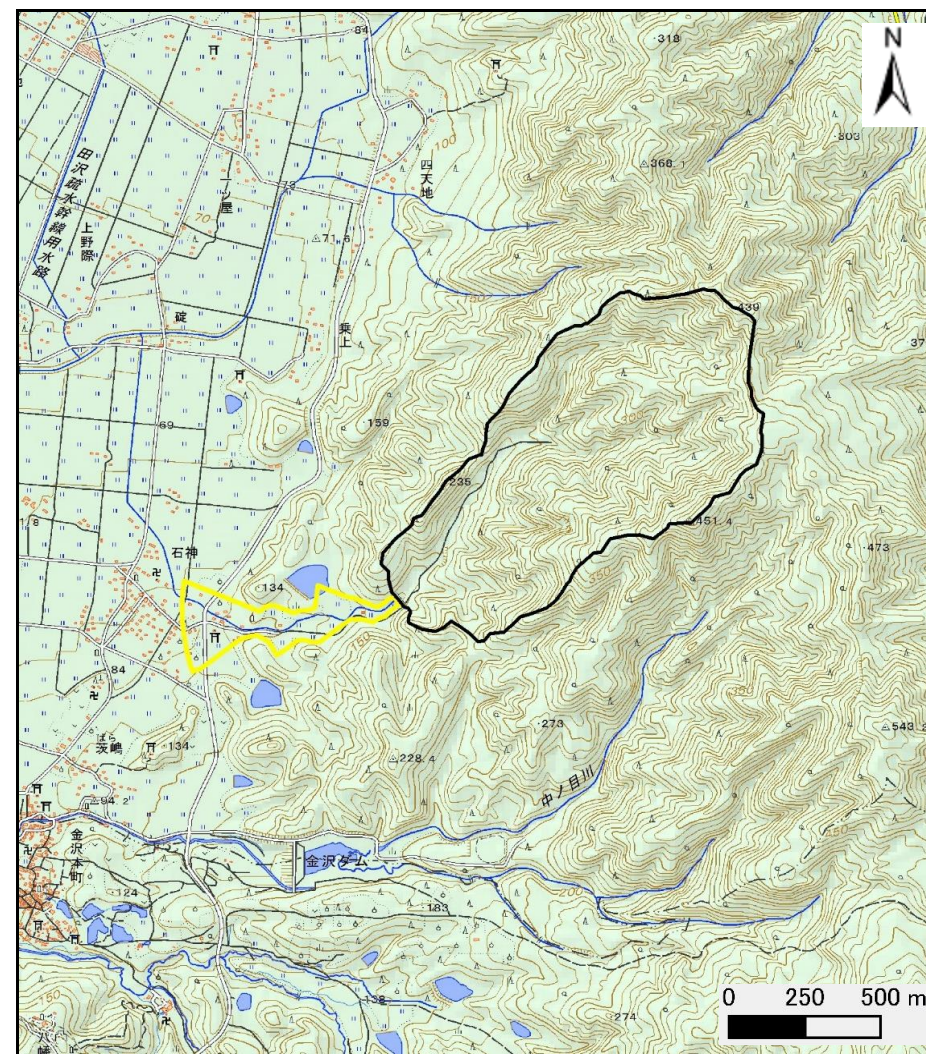


土砂災害警戒区域の指定の公示に係る図書（その1）



(1/200,000)



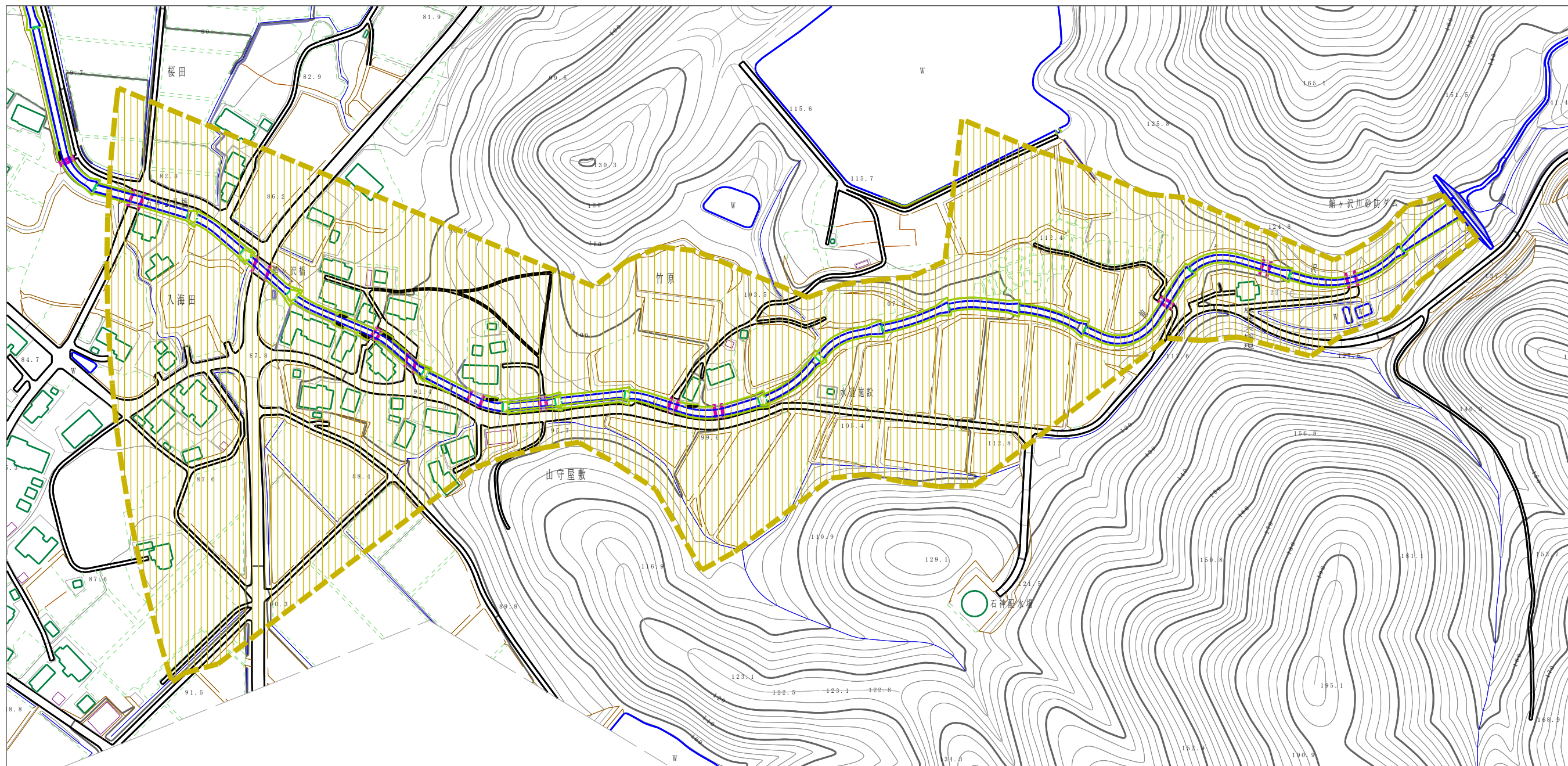
(1/25,000)

様式-1 (土)
土砂災害警戒区域 位置図

自然現象の種類	土石流
溪流番号	433-I-001-1
溪流名	館ヶ沢川-1
所在地	秋田県仙北郡美郷町金沢字上横山、館ヶ沢、山守屋敷、竹原、入海田、桜田及び元東根

この地図は、国土地理院長の承認を得て、同院発行の数値地図200000(地図画像)及び電子地形図25000を複製したものである。(承認番号 平28情複、第35号)

土砂災害警戒区域の指定の公示に係る図書（その2）



様式-2 (土)
土砂災害警戒区域 区域図

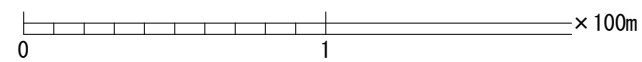
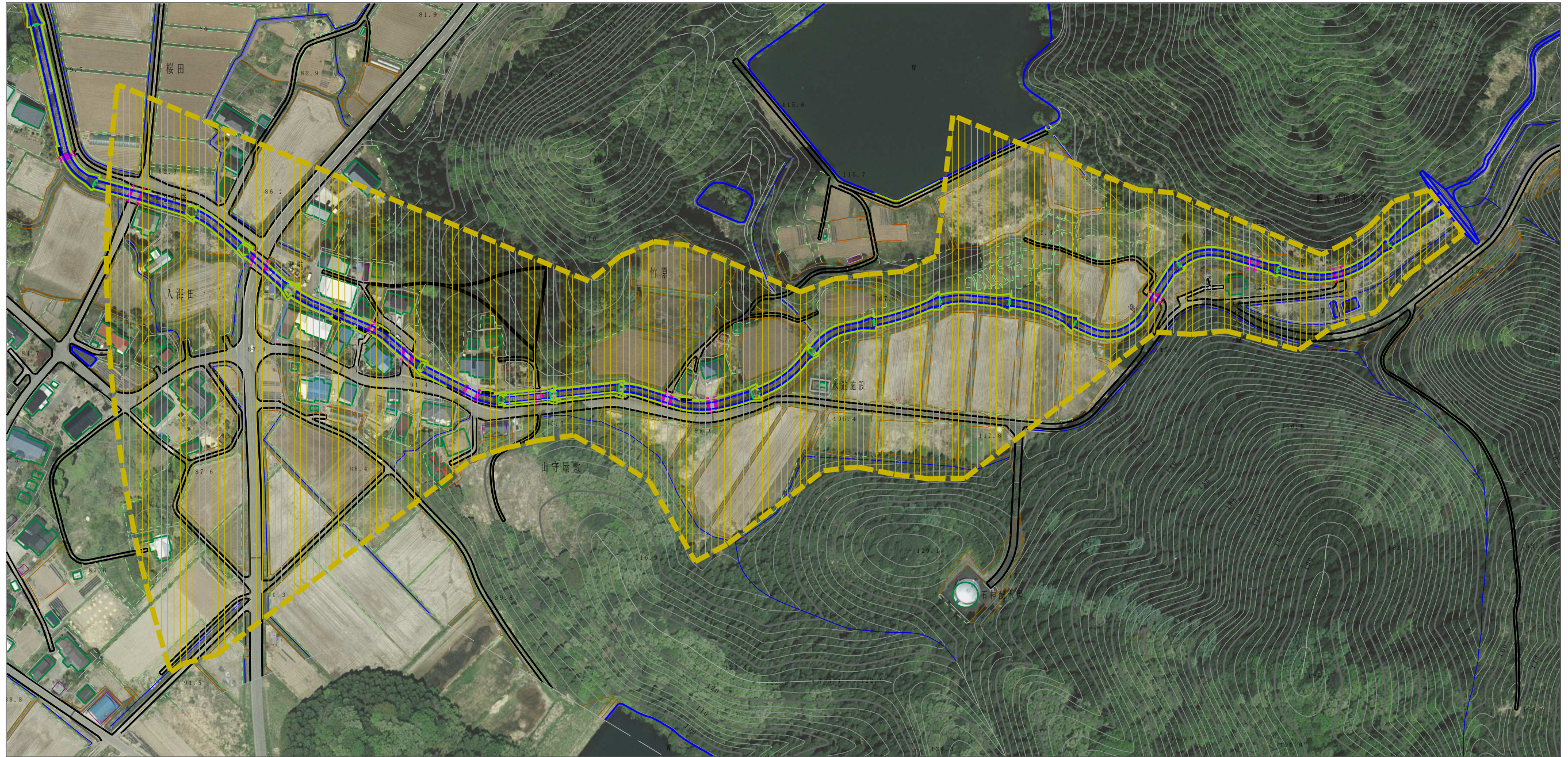
土砂災害防止法施行令第二条の基準に該当する区域
(土砂災害警戒区域)



縮尺
1:2,500

自然現象の種類	土石流	溪流番号	433-I-001-1
告示番号	第635号	溪流名	館ヶ沢川-1
告示年月日	平成28年11月29日	所在地	秋田県仙北郡美郷町金沢字上横山、館ヶ沢、山守屋敷、竹原、入海田、桜田及び元東根

参考資料 (その3)



様式-3 (土)

土砂災害警戒区域・土砂災害特別警戒区域の
指定の区域区分図

土砂災害防止法施行令第二条の基準に該当する区域
(土砂災害警戒区域)



縮尺
1:2,500

自然現象 の種類	土石流	溪流番号	433-I-001-1
告示番号	第635号	溪流名	館ヶ沢川-1
告示年月日	平成28年11月29日	所在地	秋田県仙北郡美郷町金沢字上横山、館ヶ沢、 山守屋敷、竹原、入海田、桜田及び元東根

土砂災害警戒区域等の指定に係る図書（その3）

横断測線の区間	土石流の力 (kN/m ²)	土石流の高さ (m)	区分		横断測線の区間	土石流の力 (kN/m ²)	土石流の高さ (m)	区分
0~1	0.00	0.00	Y		26~27	0.00	0.00	Y
1~2	0.00	0.00	Y		27~28	0.00	0.00	Y
2~3	0.00	0.00	Y		28~29	0.00	0.00	Y
3~4	0.00	0.00	Y		29~30	0.00	0.00	Y
4~5	0.00	0.00	Y		30~31	0.00	0.00	Y
5~6	0.00	0.00	Y		31~32	0.00	0.00	Y
6~7	0.00	0.00	Y		32~33	0.00	0.00	Y
7~8	0.00	0.00	Y		33~34	0.00	0.00	Y
8~9	0.00	0.00	Y		34~35	0.00	0.00	Y
9~10	0.00	0.00	Y		35~36	0.00	0.00	Y
10~11	0.00	0.00	Y		36~37	0.00	0.00	Y
11~12	0.00	0.00	Y		37~38	0.00	0.00	Y
12~13	0.00	0.00	Y		38~39	0.00	0.00	Y
13~14	0.00	0.00	Y		39~40	0.00	0.00	Y
14~15	0.00	0.00	Y					
15~16	0.00	0.00	Y					
16~17	0.00	0.00	Y					
17~18	0.00	0.00	Y					
18~19	0.00	0.00	Y					
19~20	0.00	0.00	Y					
20~21	0.00	0.00	Y					
21~22	0.00	0.00	Y					
22~23	0.00	0.00	Y					
23~24	0.00	0.00	Y					
24~25	0.00	0.00	Y					
25~26	0.00	0.00	Y					

様式-3 (土) 建築物の構造の規制に必要な衝撃に関する事項	自然現象の種類	土石流	溪流番号	433-I-001-1
	告示番号	第635号	溪流名	館ヶ沢川-1
	告示年月日	平成28年11月29日	所在地	秋田県仙北郡美郷町金沢字上横山、館ヶ沢、山守屋敷、竹原、入海田、桜田及び元東根