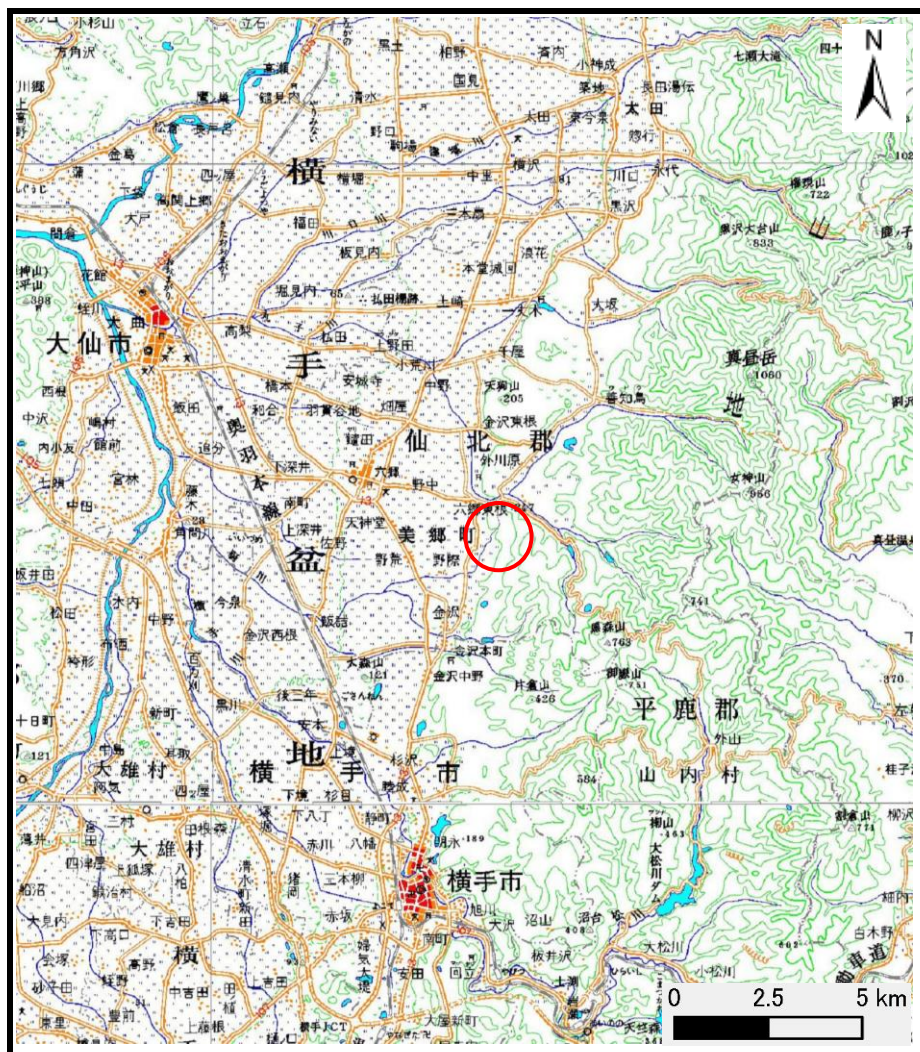
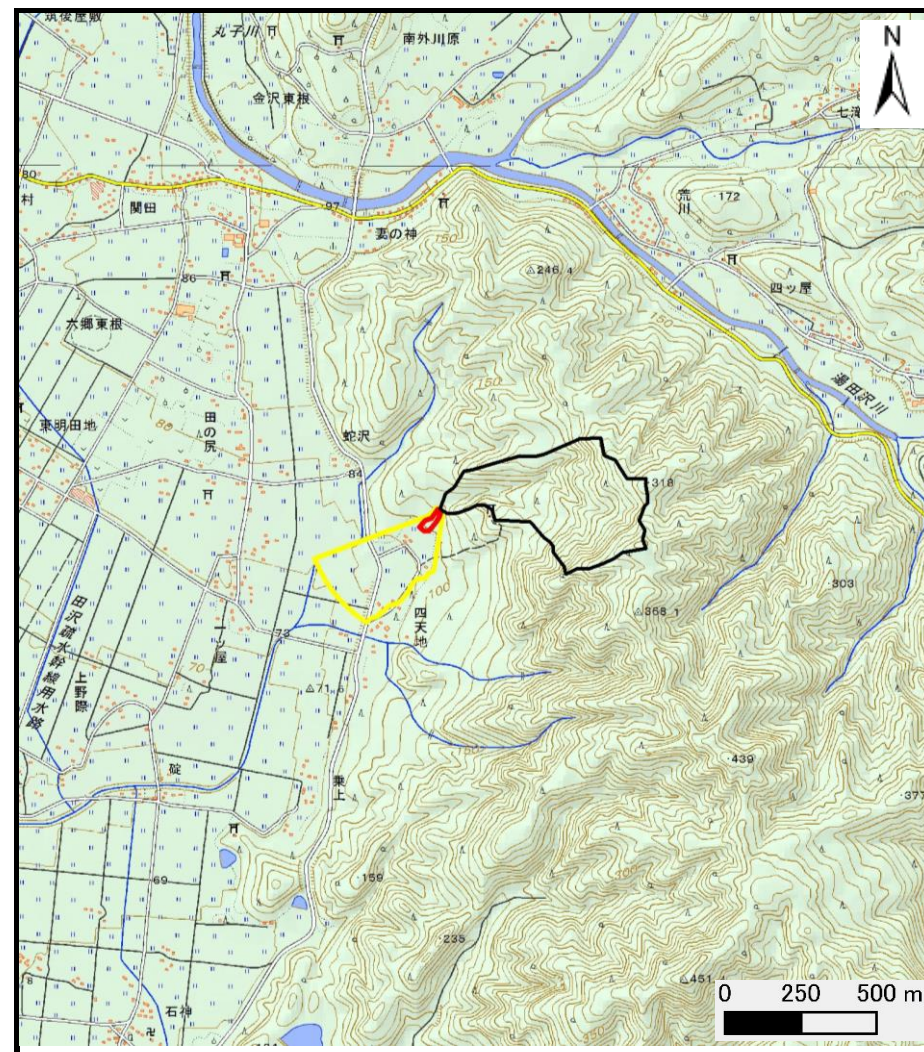


土砂災害警戒区域の指定の公示に係る図書 (その1)



(1/200,000)



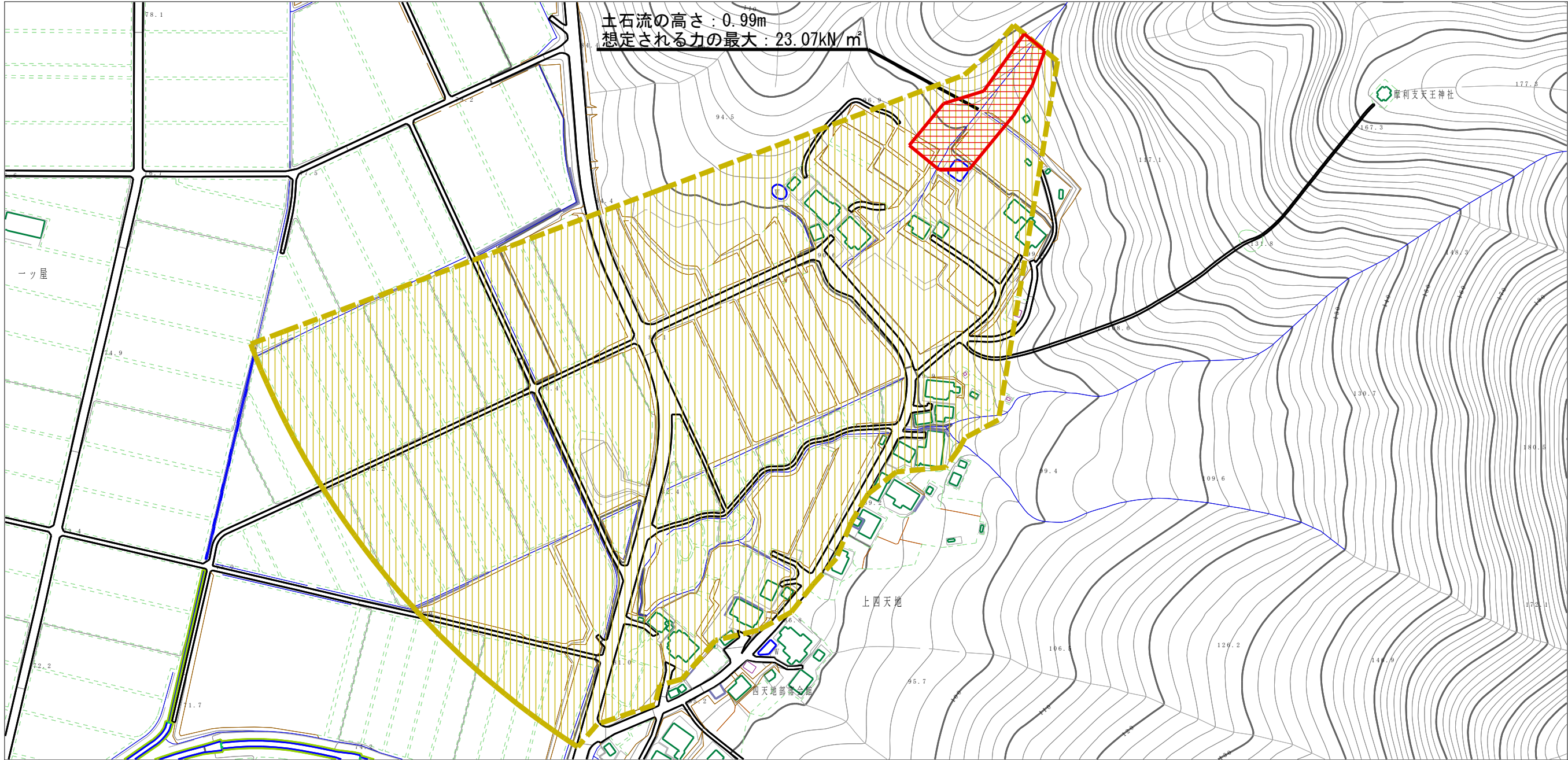
(1/25,000)

様式-1 (土)
土砂災害警戒区域・土砂災害特別警戒区域 位置図

自然現象の種類	土石流
溪流番号	424-II-002
溪流名	後川
所在地	秋田県仙北郡美郷町六郷東根字下四天地、上四天地、南鎧ヶ崎及びびーツ屋

この地図は、国土地理院長の承認を得て、同院発行の数値地図200000(地図画像)及び電子地形図25000を複製したものである。(承認番号 平28情複、第35号)

土砂災害警戒区域の指定の公示に係る図書（その2）



様式-2 (土)

土砂災害警戒区域・土砂災害特別警戒区域
区域図

土砂災害防止法施行令第二条の基準に該当する区域
(土砂災害警戒区域)



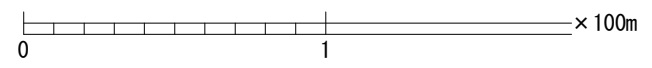
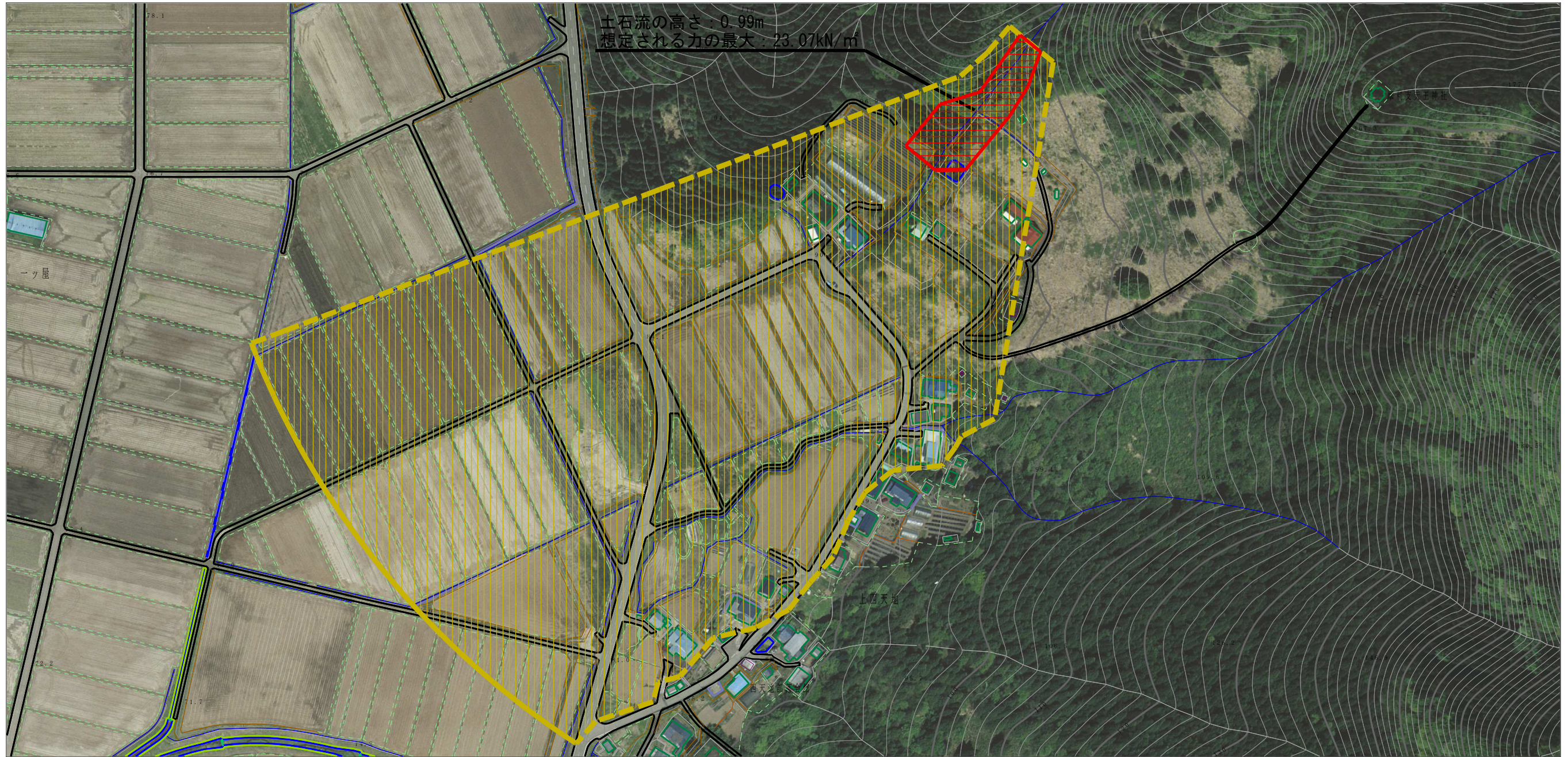
土砂災害防止法施行令第三条の基準に該当する区域
土石流の高さが1mを超える場合、土石等の移動による力が50kN/m²を超える区域
土石流の高さが1mを超える場合、土石等の移動による力が50kN/m²以下の区域



縮尺
1:2,500

自然現象の種類	土石流	溪流番号	424-II-002
告示番号	第635号	溪流名	後川
告示年月日	平成28年11月29日	所在地	秋田県仙北郡美郷町六郷東根字下四天地、上四天地、南鐘ヶ崎及び一ツ屋

参考資料 (その3)



様式-3 (土) 土砂災害警戒区域・土砂災害特別警戒区域の 指定の区域区分図	土砂災害防止法施行令第二条の基準に該当する区域 (土砂災害警戒区域)		N 縮尺 1:2,500	自然現象 の種類	土石流	溪流番号	424-II-002
	土砂災害防止 法施行令第三 条の基準に該 当する区域			告示番号	第635号	溪流名	後川
	土砂流の高さが1mを超える場合、土石等の 移動による力が50kN/m ² を超える区域 土砂流の高さが1mを超える場合、土石等の 移動による力が50kN/m ² 以下の区域 それ以外の区域			告示年月日	平成28年11月29日	所在地	秋田県仙北郡美郷町六郷東根字下四天地、上四天地、南鐘ヶ崎及び一ツ屋

土砂災害警戒区域等の指定に係る図書（その3）

横断測線の区間	土石流の力 (kN/m ²)	土石流の高さ (m)	区分		横断測線の区間	土石流の力 (kN/m ²)	土石流の高さ (m)	区分
0~1	23.07	0.99	R					
1~2	14.31	0.71	R					
2~3	12.36	0.70	R					
3~4	11.13	0.70	R					
4~5	10.25	0.70	R					
5~6	9.69	0.70	Y					
6~7	9.17	0.70	Y					
7~8	9.03	0.70	Y					
8~9	8.53	0.71	Y					
9~10	7.85	0.71	Y					
10~11	7.98	0.71	Y					
11~12	7.47	0.72	Y					
12~13	7.04	0.72	Y					
13~14	6.83	0.73	Y					
14~15	6.66	0.73	Y					
15~16	6.30	0.74	Y					
16~17	6.12	0.74	Y					
17~18	5.16	0.77	Y					
18~19	5.22	0.77	Y					
19~20	4.97	0.78	Y					
20~21	4.22	0.82	Y					
21~22	4.61	0.78	Y					
22~23	4.23	0.82	Y					
23~24	4.08	0.83	Y					
24~25	3.57	0.87	Y					
25~26	3.67	0.85	Y					

様式-3 (土) 建築物の構造の規制に必要な衝撃に関する事項	自然現象の種類	土石流	溪流番号	424-II-002
	告示番号	第635号	溪流名	後川
	告示年月日	平成28年11月29日	所在地	秋田県仙北郡美郷町六郷東根 字下四天地、上四天地、南鑑ヶ崎及び一ツ屋