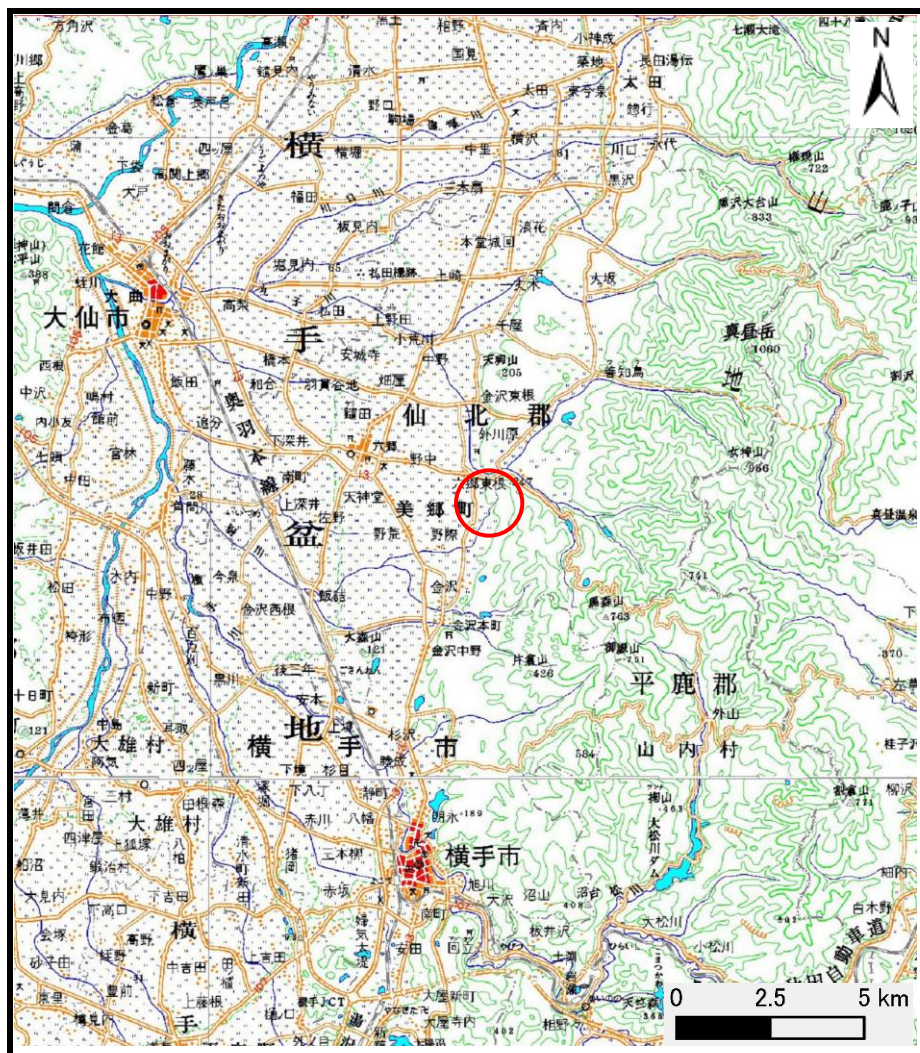
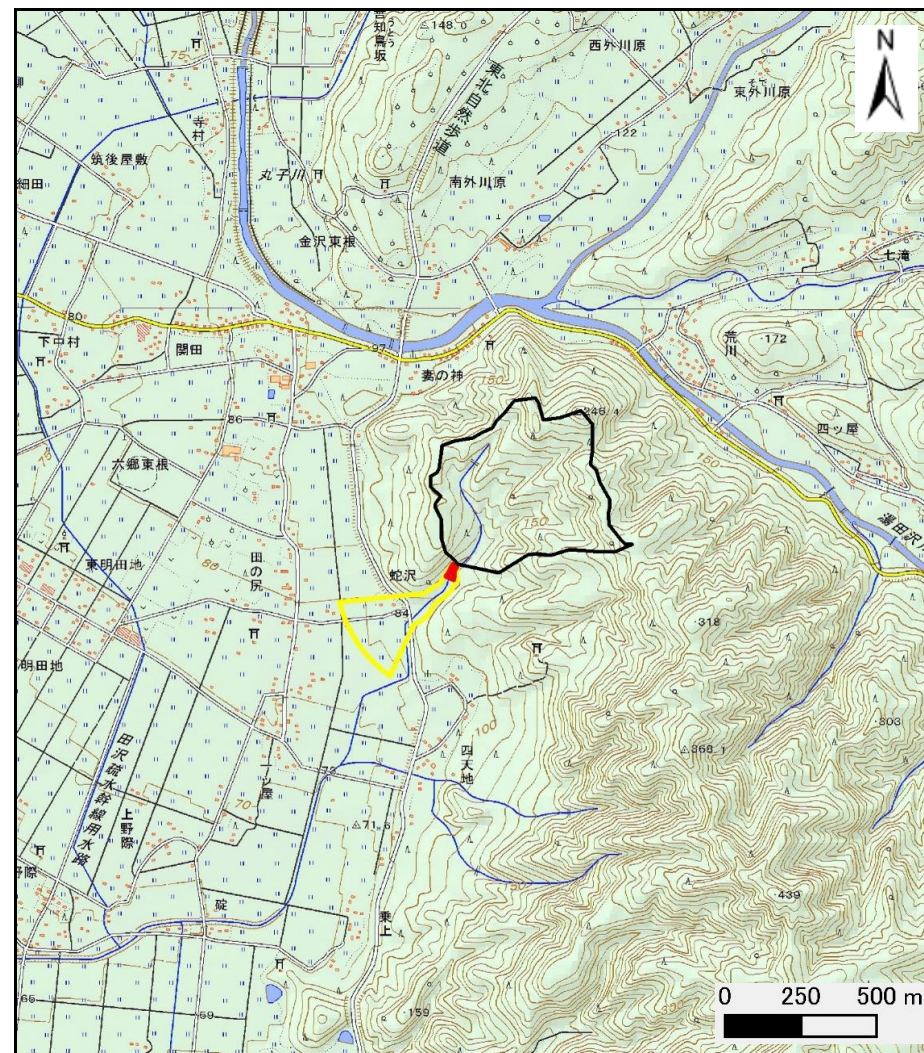


# 土砂災害警戒区域の指定の公示に係る図書 (その1)



(1/200,000)



(1/25,000)

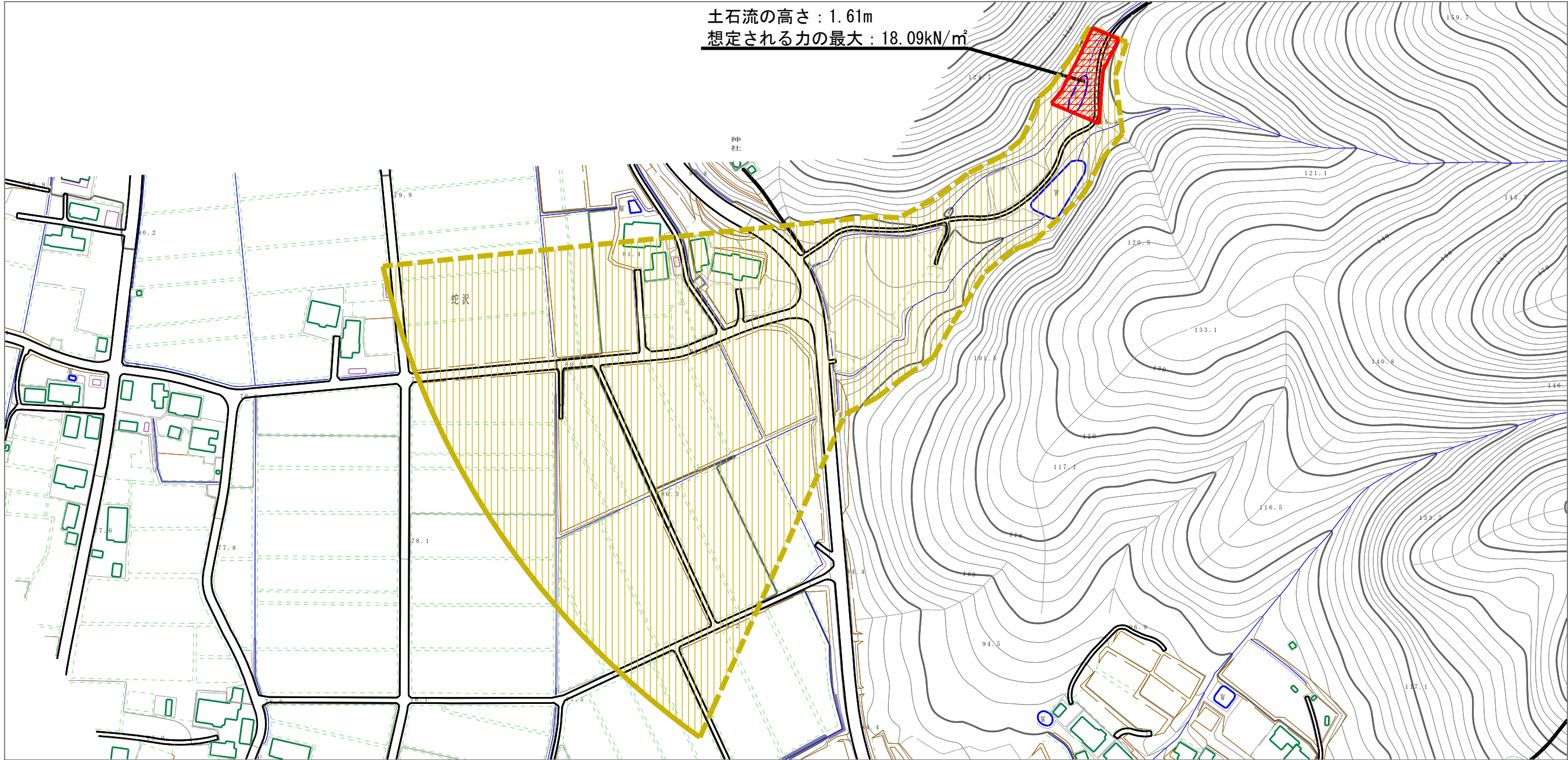
様式-1 (土)  
土砂災害警戒区域・土砂災害特別警戒区域 位置図

自然現象の種類	土石流
溪流番号	424-II-001-1
溪流名	蛇沢川-1
所在地	秋田県仙北郡美郷町六郷東根字北鎧ヶ崎、蛇沢、上四天地、下田の尻及びびーつ屋

この地図は、国土地理院長の承認を得て、同院発行の数値地図200000(地図画像)及び電子地形図25000を複製したものである。(承認番号 平28情複、第35号)



土砂災害警戒区域の指定の公示に係る図書 (その2)



土石流の高さ：1.61m  
 想定される力の最大：18.09kN/m<sup>2</sup>



様式-2 (土)

土砂災害警戒区域・土砂災害特別警戒区域  
 区域図

土砂災害防止法施行令第二条の基準に該当する区域  
 (土砂災害警戒区域)



土砂災害防止法施行令第三条の基準に該当する区域



土石流の高さが1mを超える場合、土石等の移動による力が50kN/m<sup>2</sup>を超える区域



土石流の高さが1mを超える場合、土石等の移動による力が50kN/m<sup>2</sup>以下の区域



それ以外の区域

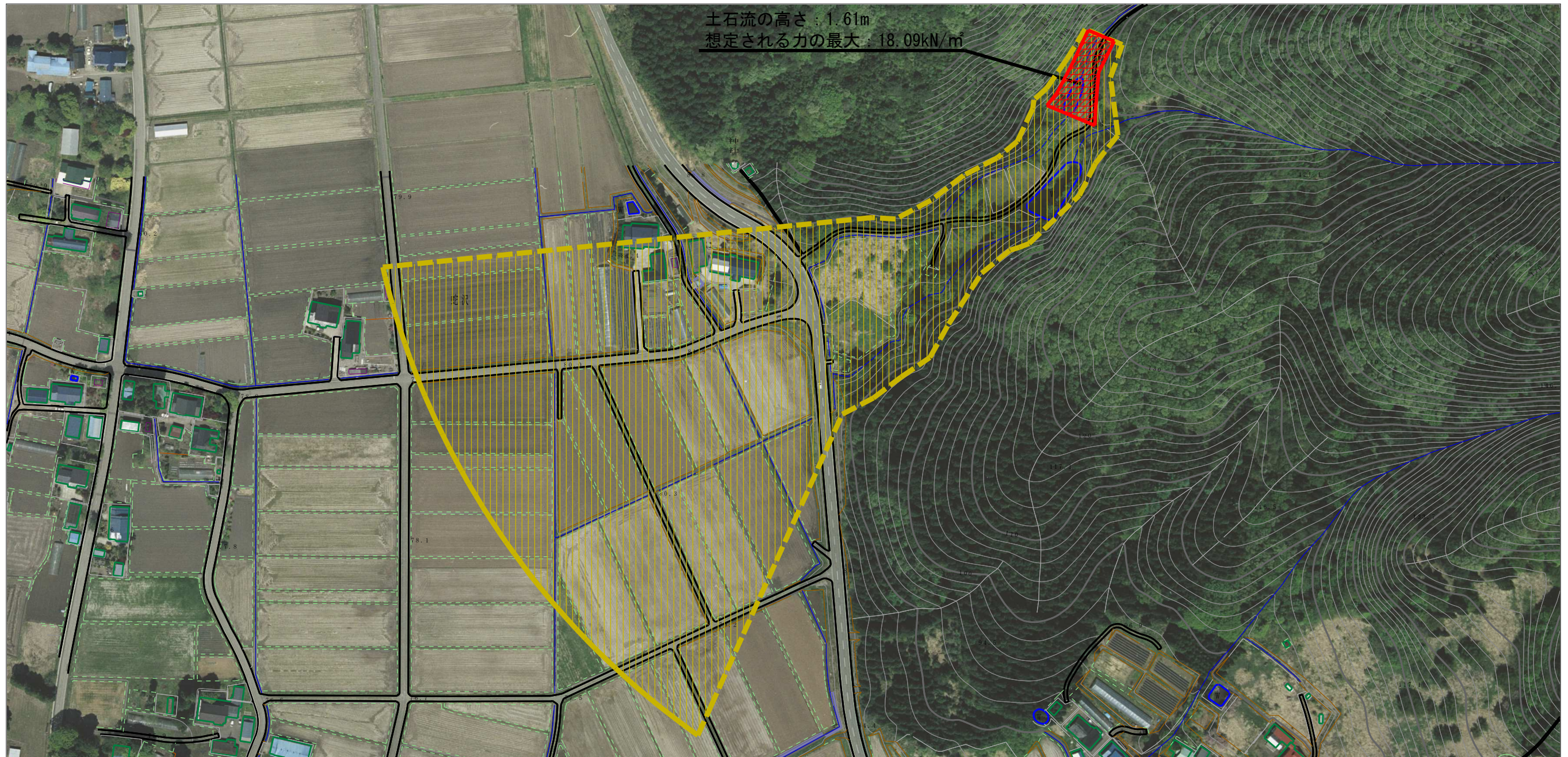


縮尺  
 1:2,500

自然現象の種類	土石流	溪流番号	424-II-001-1
告示番号	第635号	溪流名	蛇沢川-1
告示年月日	平成28年11月29日	所在地	秋田県仙北郡美郷町六郷東根字北鍾ヶ崎、蛇沢、上四天地、下田の尻及びツ屋



参考資料 (その3)



0 1 × 100m

様式-3 (土)

土砂災害警戒区域・土砂災害特別警戒区域の指定の区域区分図

土砂災害防止法施行令第二条の基準に該当する区域 (土砂災害警戒区域)

土砂災害防止法施行令第三条の基準に該当する区域

それ以外の区域



縮尺 1:2,500

自然現象の種類	土石流	溪流番号	424-II-001-1
告示番号	第635号	溪流名	蛇沢川-1
告示年月日	平成28年11月29日	所在地	秋田県仙北郡美郷町六郷東根字北鍾ヶ崎、蛇沢、上四天地、下田の尻及び一ツ屋



## 土砂災害警戒区域等の指定に係る図書（その3）

横断測線の区間	土石流の力 (kN/m <sup>2</sup> )	土石流の高さ (m)	区分		横断測線の区間	土石流の力 (kN/m <sup>2</sup> )	土石流の高さ (m)	区分
0~1	18.09	1.61	R					
1~2	12.54	1.27	R					
2~3	8.91	1.15	R					
3~4	6.63	1.03	Y					
4~5	5.26	1.11	Y					
5~6	5.28	1.11	Y					
6~7	5.58	1.08	Y					
7~8	5.73	1.06	Y					
8~9	6.06	1.04	Y					
9~10	5.95	1.04	Y					
10~11	5.79	1.06	Y					
11~12	6.09	1.03	Y					
12~13	6.03	1.04	Y					
13~14	6.68	0.99	Y					
14~15	6.46	1.00	Y					
15~16	6.57	0.99	Y					
16~17	6.10	1.03	Y					
17~18	5.94	1.05	Y					
18~19	5.79	1.06	Y					
19~20	5.72	1.07	Y					
20~21	5.78	1.06	Y					
21~22	5.30	1.11	Y					
22~23	5.59	1.08	Y					
23~24	4.06	1.22	Y					
24~25	4.18	1.20	Y					

<b>様式-3 (土)</b> 建築物の構造の規制に必要な衝撃に関する事項	自然現象の種類	土石流	溪流番号	424-II-001-1
	告示番号	第635号	溪流名	蛇沢川-1
	告示年月日	平成28年11月29日	所在地	秋田県仙北郡美郷町六郷東根 字北鐘ヶ崎、蛇沢、上四天地、下田の尻及びびーツ屋