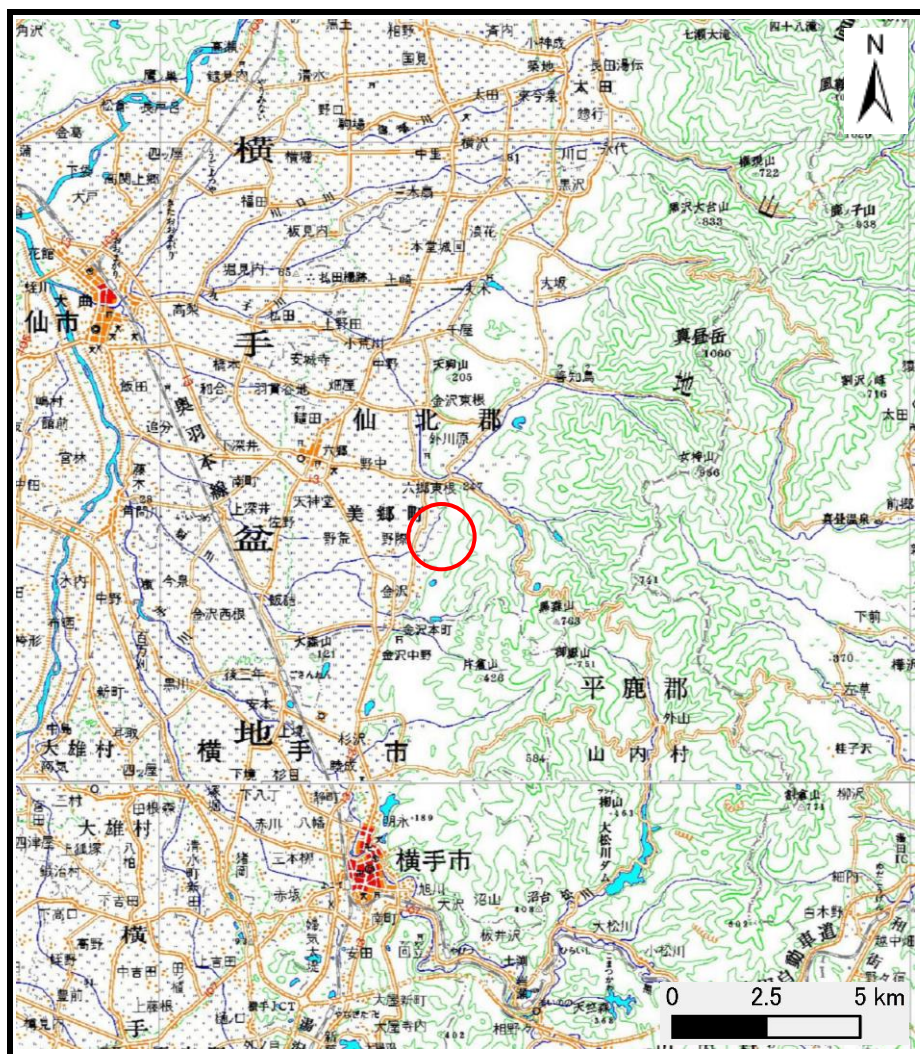
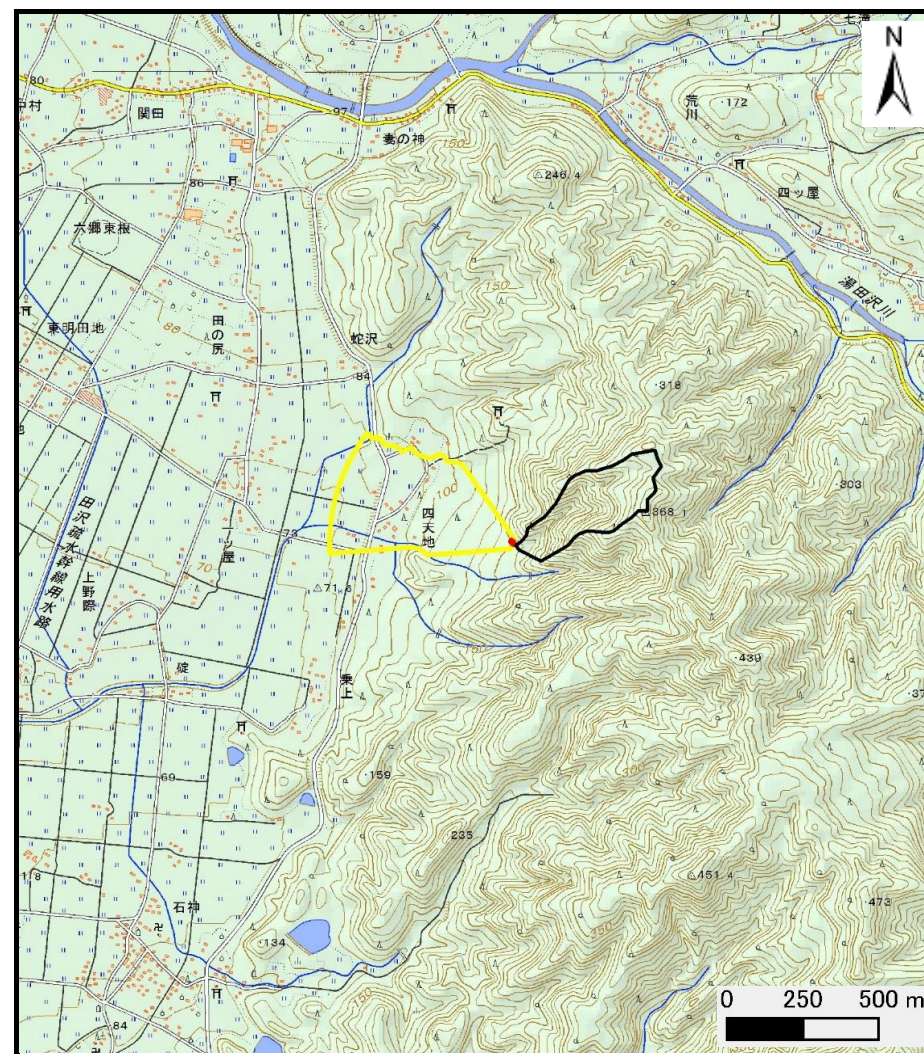


# 土砂災害警戒区域の指定の公示に係る図書（その1）



(1/200,000)



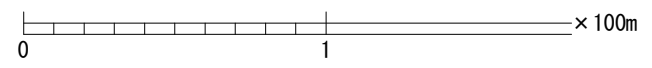
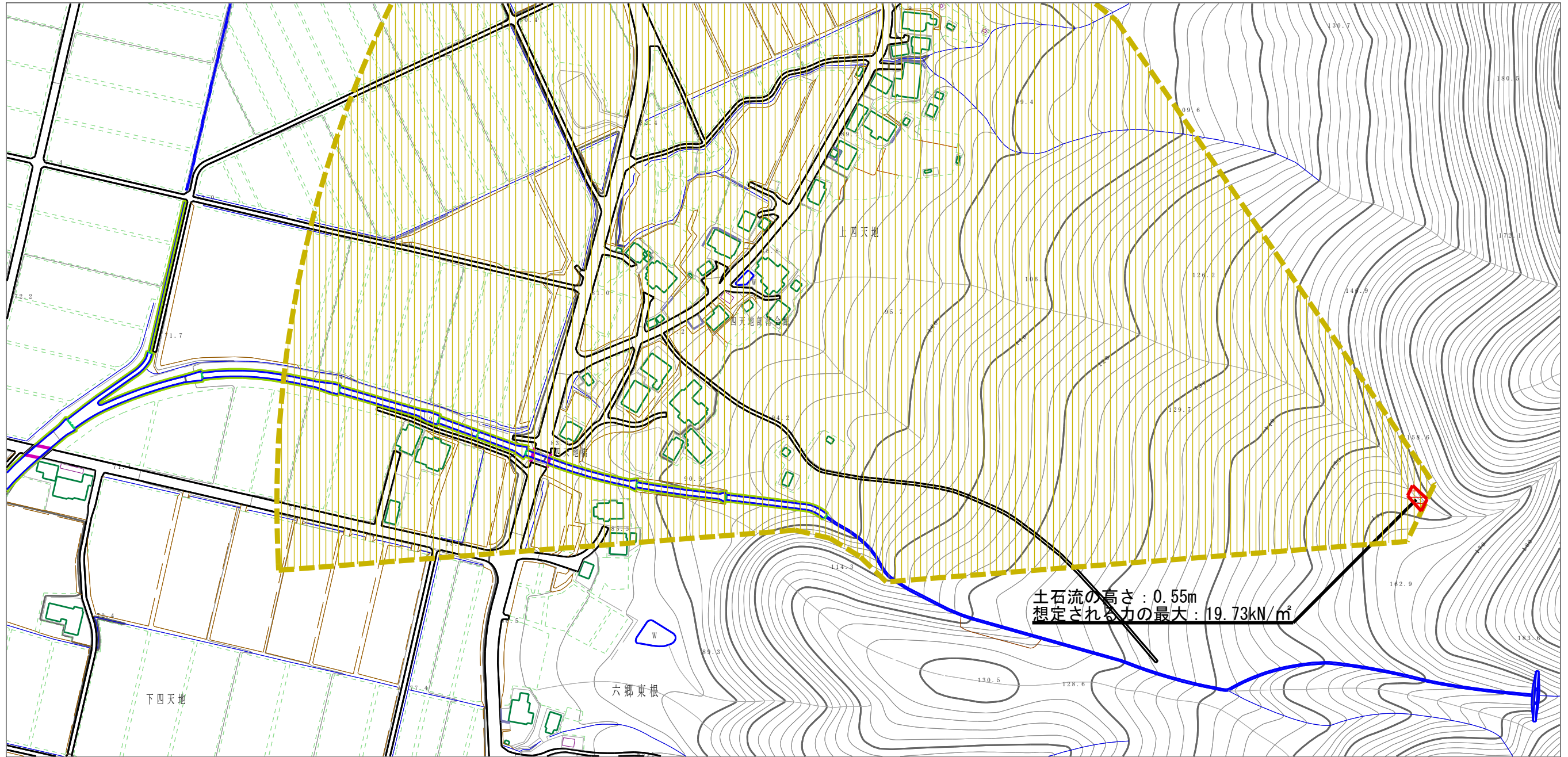
(1/25,000)

様式-1 (土)  
土砂災害警戒区域・土砂災害特別警戒区域 位置図

自然現象の種類	土石流
溪流番号	424-I-001
溪流名	四天地沢1
所在地	秋田県仙北郡美郷町六郷東根字下四天地、上四天地及び南鎧ヶ崎

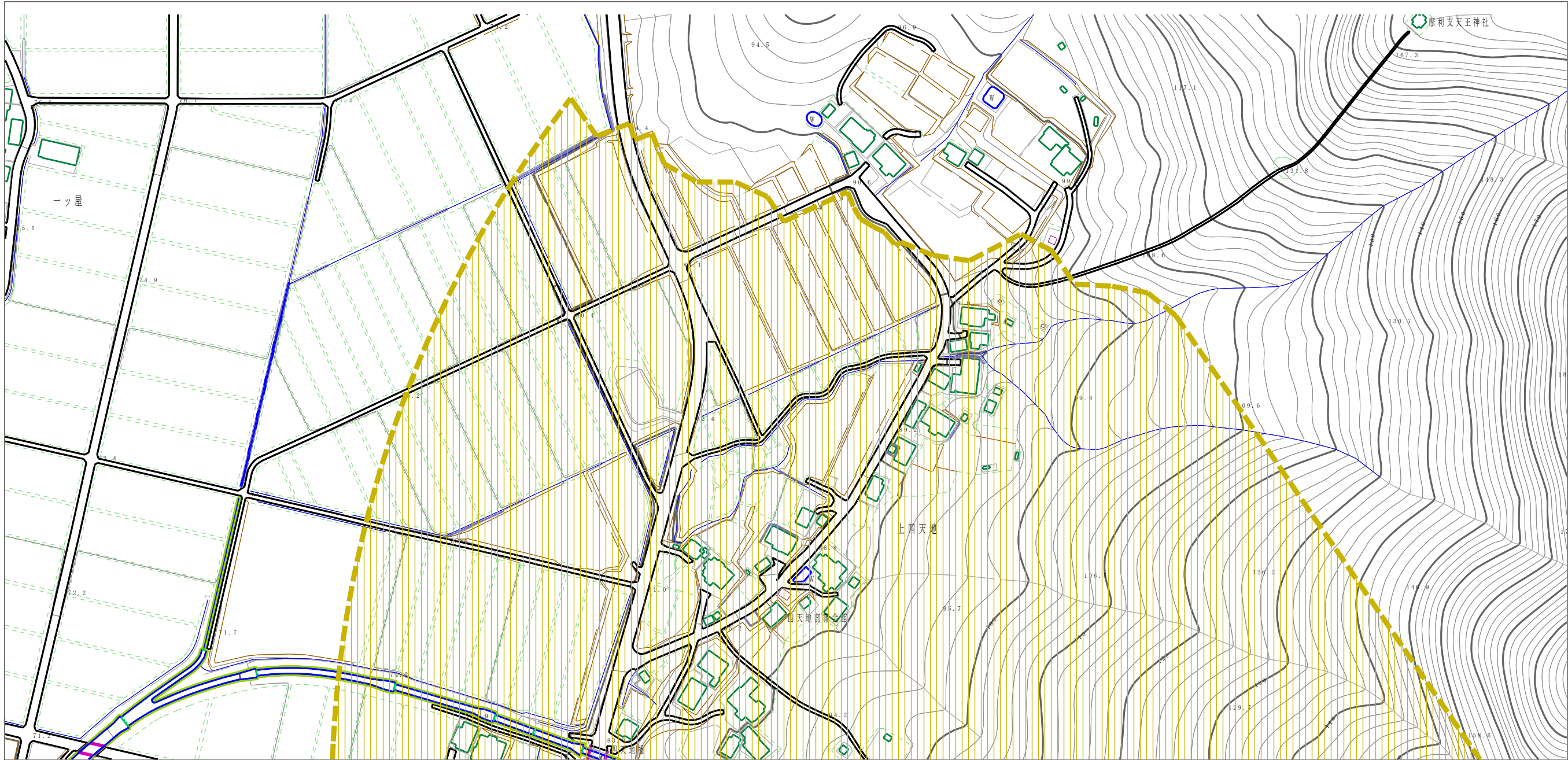
この地図は、国土地理院長の承認を得て、同院発行の数値地図200000(地図画像)及び電子地形図25000を複製したものである。(承認番号 平28情複、第35号)

土砂災害警戒区域の指定の公示に係る図書（その2）



様式-2 (土) 土砂災害警戒区域・土砂災害特別警戒区域 区域図	土砂災害防止法施行令第二条の基準に該当する区域 (土砂災害警戒区域)		N 縮尺 1:2,500	自然現象 の種類	土石流	溪流番号	424-I-001
	土砂災害防止法施行令第三条の基準に該当する区域			告示番号	第635号	溪流名	四天地沢1
	それ以外の区域			告示年月日	平成28年11月29日	所在地	秋田県仙北郡美郷町六郷東根 字下四天地、上四天地及び南鐘ヶ崎

土砂災害警戒区域の指定の公示に係る図書（その2）



0 1 × 100m

様式-2 (土)

土砂災害警戒区域・土砂災害特別警戒区域  
区域図

土砂災害防止法施行令第二条の基準に該当する区域  
(土砂災害警戒区域)



自然現象  
の種類

土石流

溪流番号

424- I -001

土砂災害防止  
法施行令第三  
条の基準に該  
当する区域



縮尺  
1:2,500

告示番号

第635号

溪流名

四天地沢1

土石流の高さが1mを超える場合、土石等の  
移動による力が50kN/m<sup>2</sup>を超える区域



告示年月日

平成28年11月29日

所在地

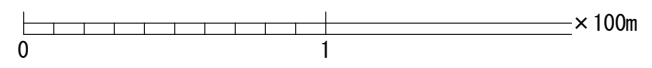
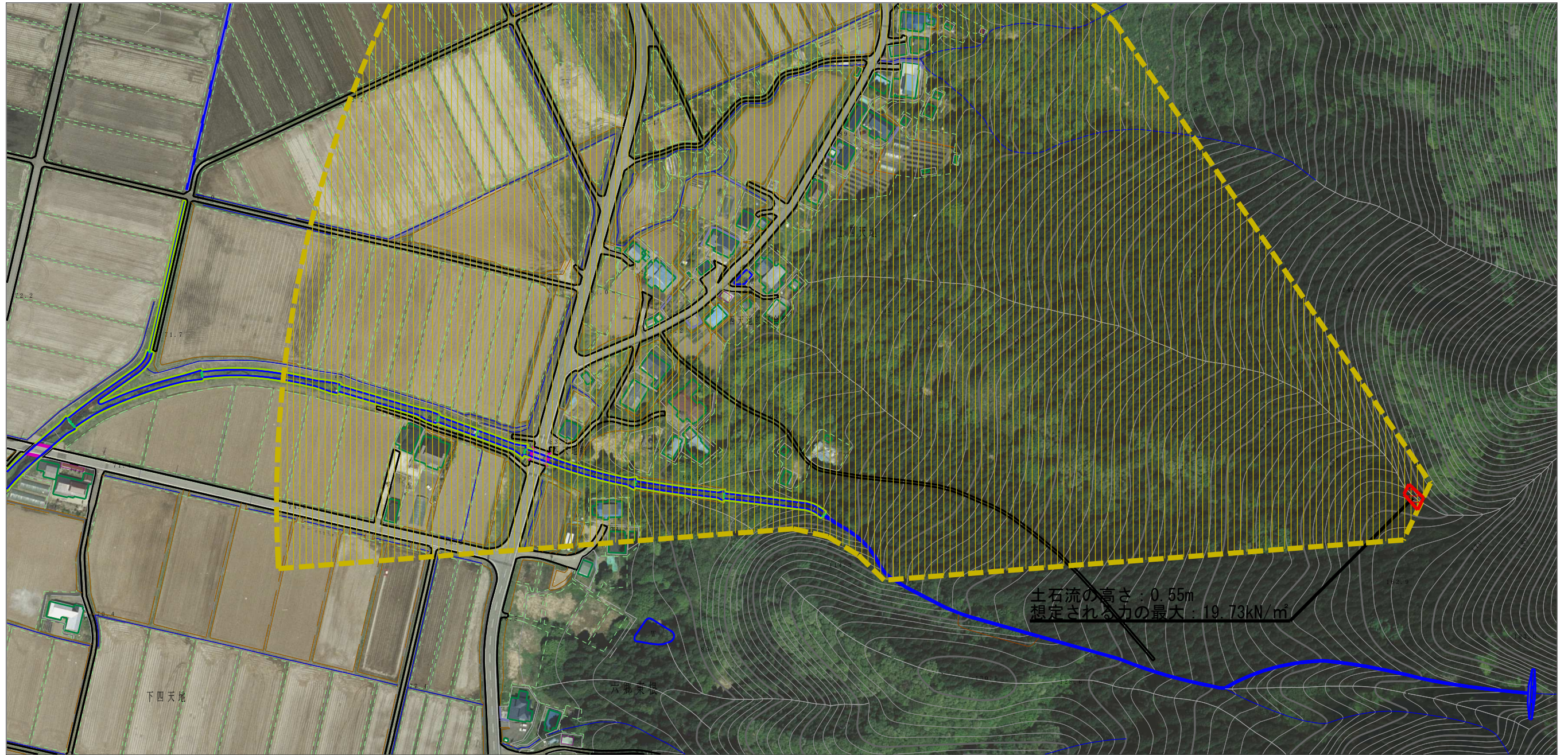
秋田県仙北郡美郷町六郷東根  
字下四天地、上四天地及び南鐘ヶ崎

土石流の高さが1mを超える場合、土石等の  
移動による力が50kN/m<sup>2</sup>以下の区域



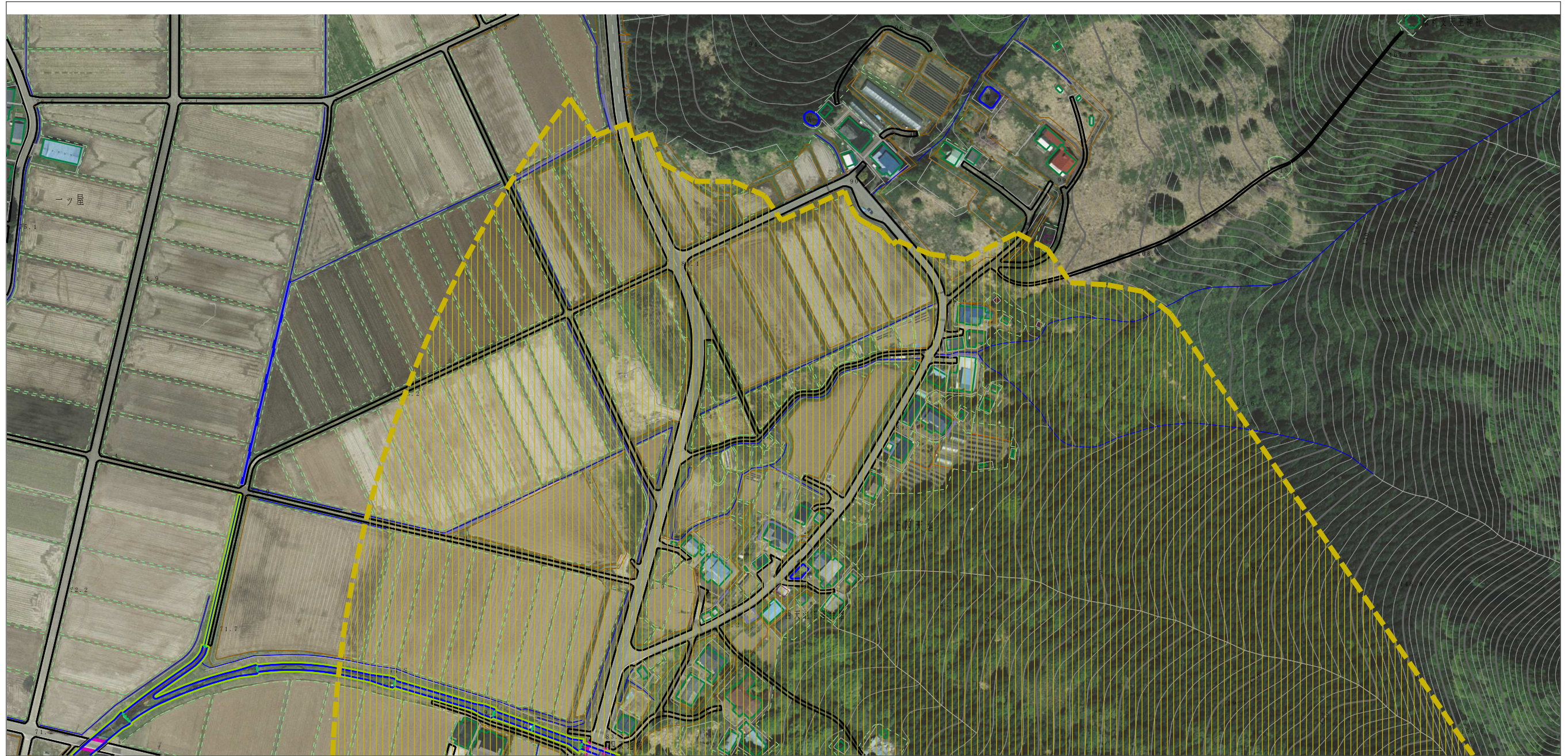
それ以外の区域

参考資料 (その3)



様式-3 (土) 土砂災害警戒区域・土砂災害特別警戒区域の 指定の区域区分図	土砂災害防止法施行令第二条の基準に該当する区域 (土砂災害警戒区域)		N 縮尺 1:2,500	自然現象 の種類	土石流	溪流番号	424-I-001
	土砂災害防止 法施行令第三 条の基準に該 当する区域			告示番号	第635号	溪流名	四天地沢1
	土砂災害防止 法施行令第三 条の基準に該 当する区域			告示年月日	平成28年11月29日	所在地	秋田県仙北郡美郷町六郷東根 字下四天地、上四天地及び南鐘ヶ崎
それ以外の区域							

参考資料 (その3)



0 1 × 100m

様式-3 (土)

土砂災害警戒区域・土砂災害特別警戒区域の  
指定の区域区分図

土砂災害防止法施行令第二条の基準に該当する区域  
(土砂災害警戒区域)

土砂災害防止法施行令第三条の基準に該当する区域

それ以外の区域



縮尺  
1:2,500

自然現象の種類	土石流	溪流番号	424-I-001
告示番号	第635号	溪流名	四天地沢1
告示年月日	平成28年11月29日	所在地	秋田県仙北郡美郷町六郷東根 字下四天地、上四天地及び南鐘ヶ崎

## 土砂災害警戒区域等の指定に係る図書（その3）

横断測線の区間	土石流の力 (kN/m <sup>2</sup> )	土石流の高さ (m)	区分		横断測線の区間	土石流の力 (kN/m <sup>2</sup> )	土石流の高さ (m)	区分
0~1	19.73	0.55	R		26~27	2.44	0.34	Y
1~2	10.12	0.34	Y		27~28	2.11	0.35	Y
2~3	9.41	0.33	Y		28~29	2.01	0.35	Y
3~4	8.59	0.31	Y		29~30	1.78	0.36	Y
4~5	7.22	0.29	Y		30~31	1.50	0.38	Y
5~6	6.28	0.28	Y		31~32	1.57	0.37	Y
6~7	5.47	0.26	Y		32~33	1.51	0.38	Y
7~8	4.81	0.25	Y		33~34	1.13	0.42	Y
8~9	4.82	0.25	Y		34~35	1.09	0.43	Y
9~10	4.84	0.25	Y					
10~11	4.94	0.25	Y					
11~12	5.17	0.25	Y					
12~13	5.30	0.24	Y					
13~14	5.26	0.24	Y					
14~15	5.26	0.24	Y					
15~16	5.16	0.25	Y					
16~17	4.96	0.25	Y					
17~18	4.83	0.25	Y					
18~19	4.50	0.25	Y					
19~20	4.18	0.25	Y					
20~21	3.87	0.24	Y					
21~22	3.23	0.24	Y					
22~23	2.75	0.23	Y					
23~24	2.57	0.23	Y					
24~25	4.14	0.38	Y					
25~26	2.74	0.33	Y					

<b>様式-3 (土)</b> <b>建築物の構造の規制に必要な衝撃に関する事項</b>	自然現象の種類	土石流	溪流番号	424-I-001
	告示番号	第635号	溪流名	四天地沢1
	告示年月日	平成28年11月29日	所在地	秋田県仙北郡美郷町六郷東根 宇下四天地、上四天地及び南鍬ヶ崎