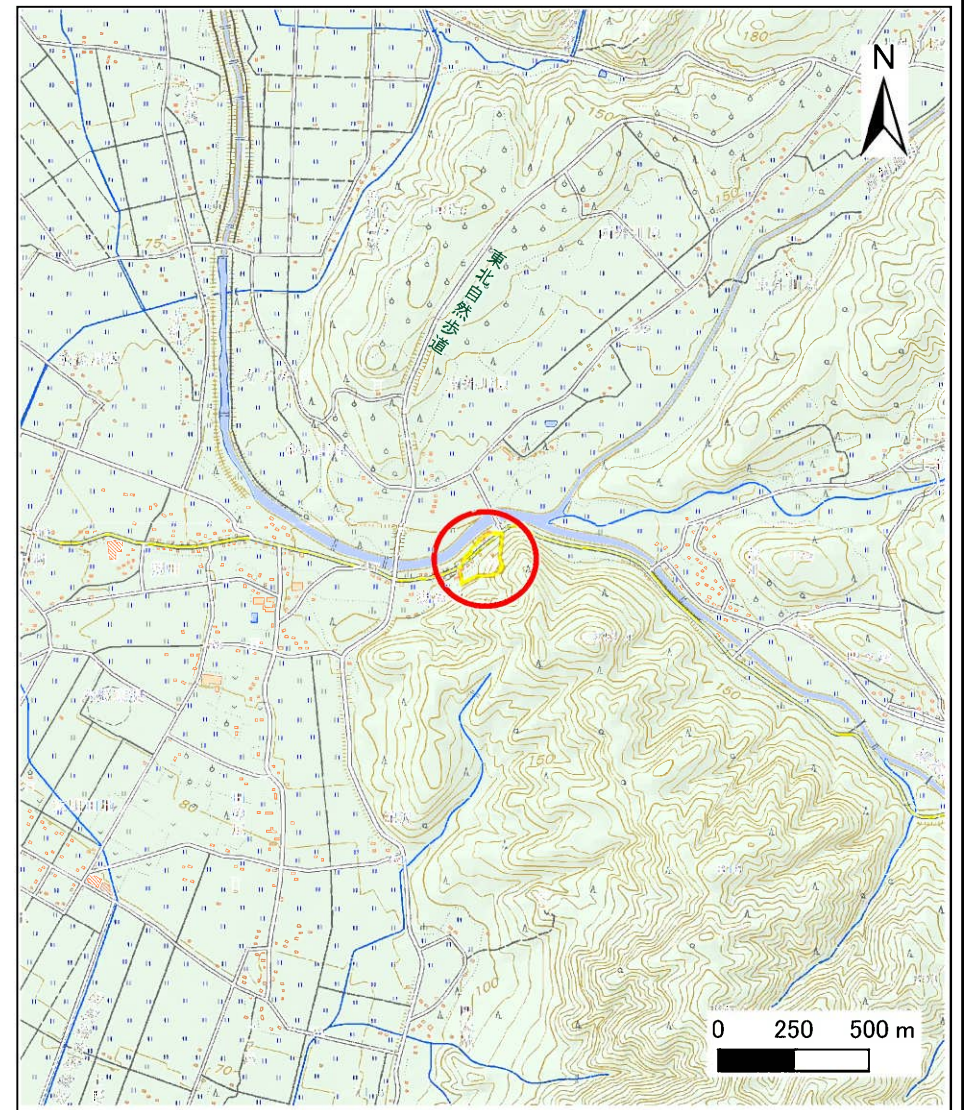


# 土砂災害警戒区域等の指定の公示に係る図書(その1)



(1/200,000)



(1/25,000)

様式-1(急)  
土砂災害警戒区域・土砂災害特別警戒区域  
位置図

自然現象の種類

箇所番号

箇所名

所在地

急傾斜地の崩壊

Ⅱ-1212

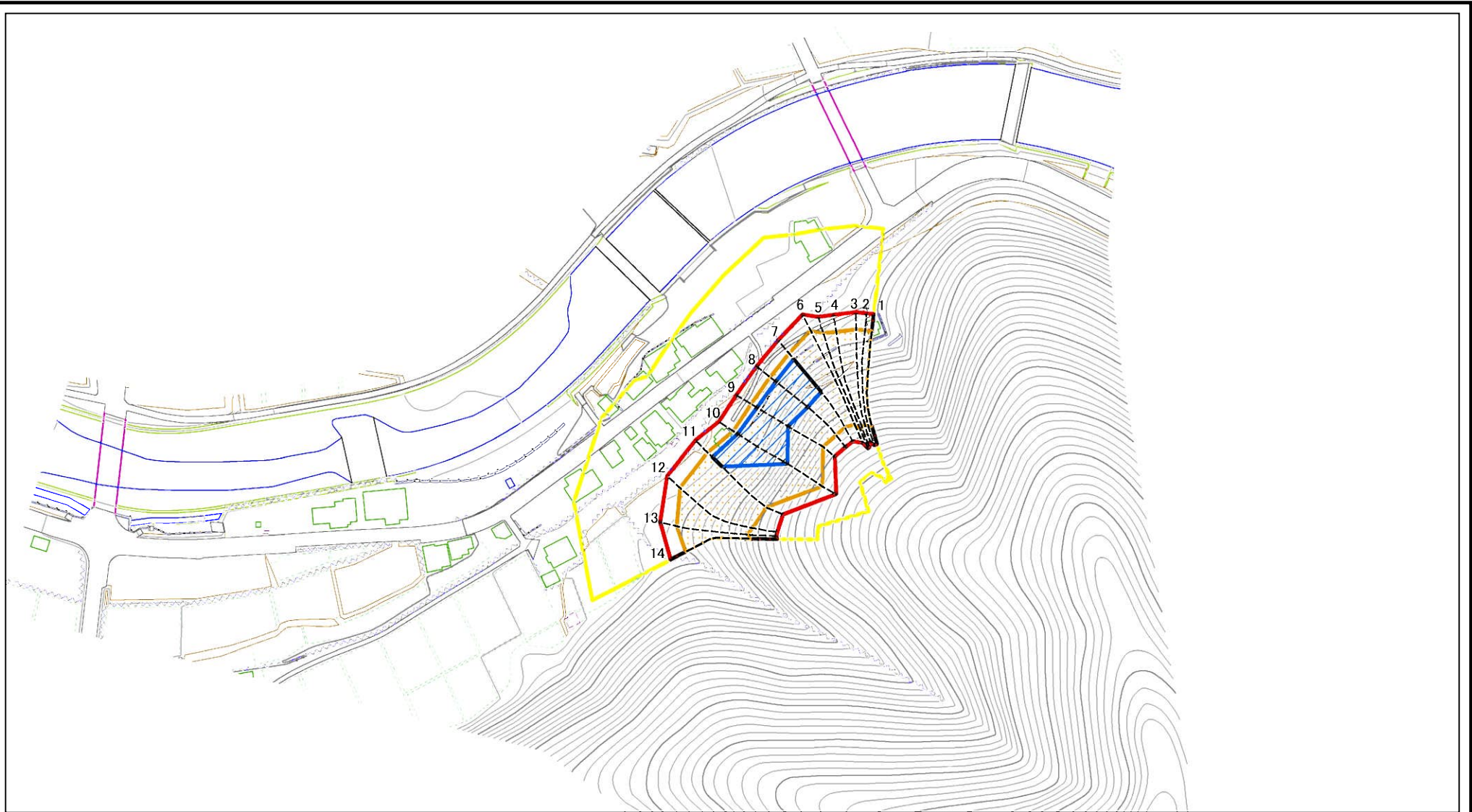
妻ノ神

秋田県仙北郡美郷町六郷東根字妻の神及び北鎧ヶ崎

この地図は、国土地理院長の承認を得て、同院発行の数値地図20000(地図画像)及び電子地形図25000を複製したものである。(承認番号 平28情複、第35号)



# 土砂災害警戒区域等の指定の公示に係る図書(その2)



図中の数字は横断測線番号を示す

様式-2(急)

土砂災害警戒区域・土砂災害特別警戒区域  
区域図(その1)

土砂災害防止法施行令第二条の基準に該当する区域



N

自然現象  
の種類

急傾斜地の崩壊

箇所番号

II-1212

土砂災害防止法  
施行令第三条の  
基準に該当する  
区域



縮尺

告示番号

第635号

箇所名

妻ノ神

土石等の(移動)高さが1m以下の場合、  
土石等の移動による力が100kN/mを超える区域



1:2,500

告示年月日

平成28年11月29日

所在地

秋田県仙北郡美郷町六郷東根  
字妻の神及び北鑑ヶ崎

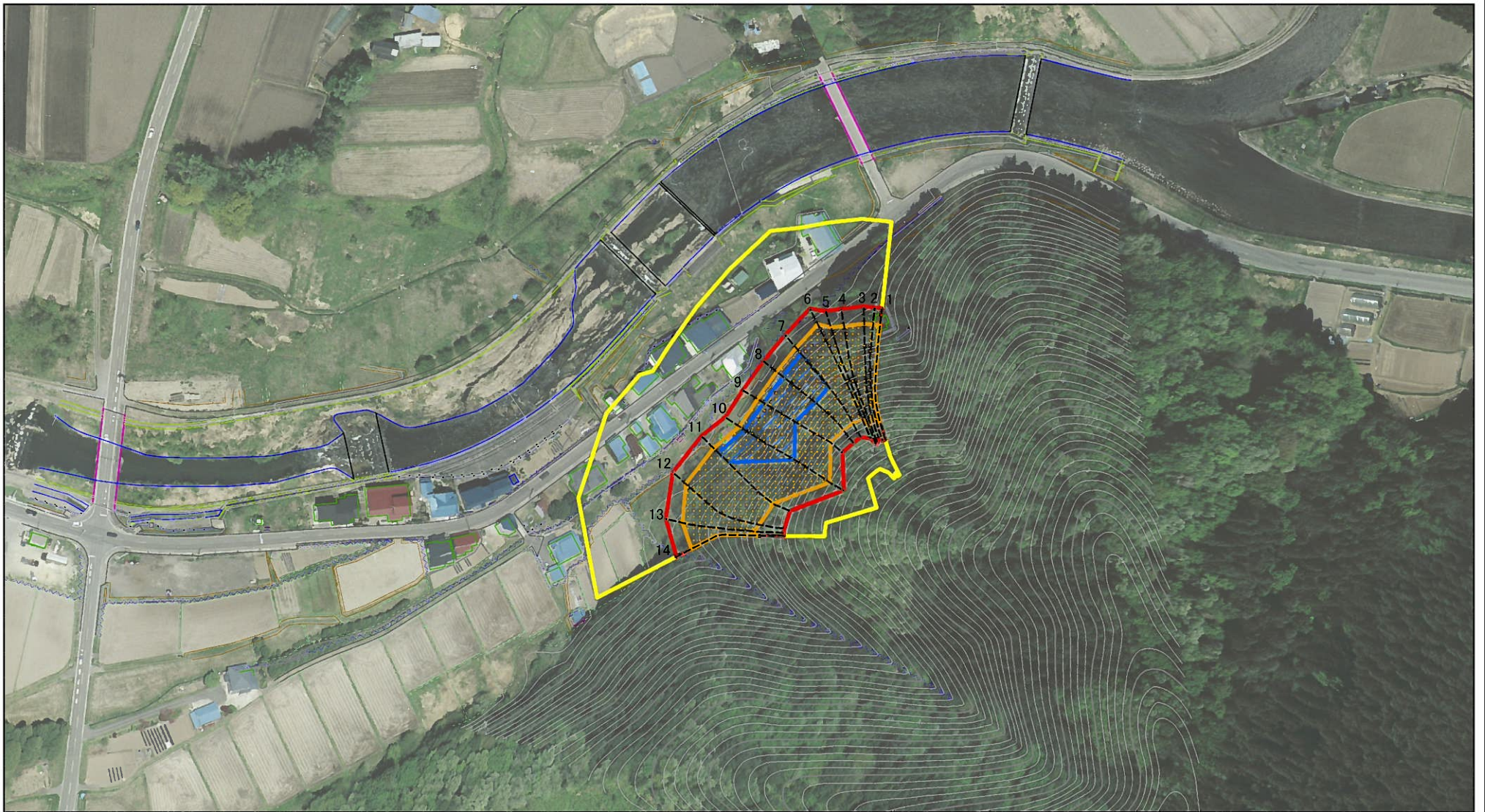
土石等の堆積の高さが3mを超える区域



それ以外の区域



# 土砂災害警戒区域等の指定の公示に係る図書(その2)



図中の数字は横断測線番号を示す

様式-2(急)

土砂災害警戒区域・土砂災害特別警戒区域  
区域図(その1)

土砂災害防止法施行令第二条の基準に該当する区域



自然現象  
の種類

急傾斜地の崩壊

箇所番号

II-1212

土砂災害防止法  
施行令第三条の  
基準に該当する  
区域



縮尺

告示番号

第635号

箇所名

妻ノ神

土石等の堆積の高さが3mを超える区域  
それ以外の区域



1:2,500

告示年月日

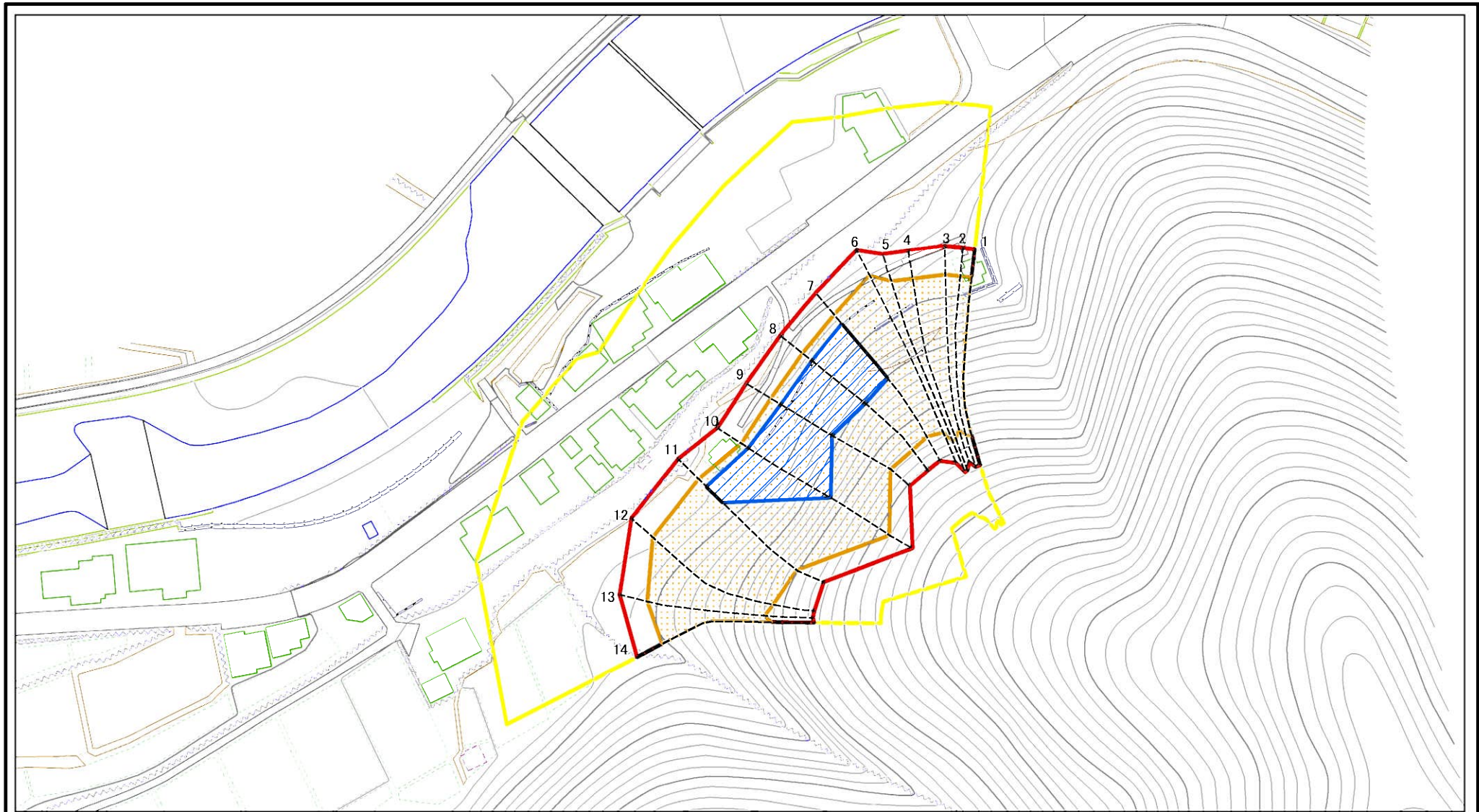
平成28年11月29日

所在地

秋田県仙北郡美郷町六郷東根  
字妻の神及び北鑑ヶ崎



# 土砂災害警戒区域等の指定の公示に係る図書(その2-1)



図中の数字は横断測線番号を示す

様式-2-1(急)

土砂災害警戒区域・土砂災害特別警戒区域  
区域図(その2)

土砂災害防止法施行令第二条の基準に該当する区域	
土砂災害防止法施行令第三条の基準に該当する区域	
土砂等の(移動)高さが1m以下の場合、土砂等の移動による力が100kN/m <sup>2</sup> を超える区域	
土砂等の堆積の高さが3mを超える区域	
それ以外の区域	



縮尺

1:1,500

自然現象の種類

告示番号

告示年月日

急傾斜地の崩壊

第635号

平成28年11月29日

箇所番号

箇所名

所在地

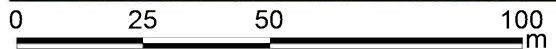
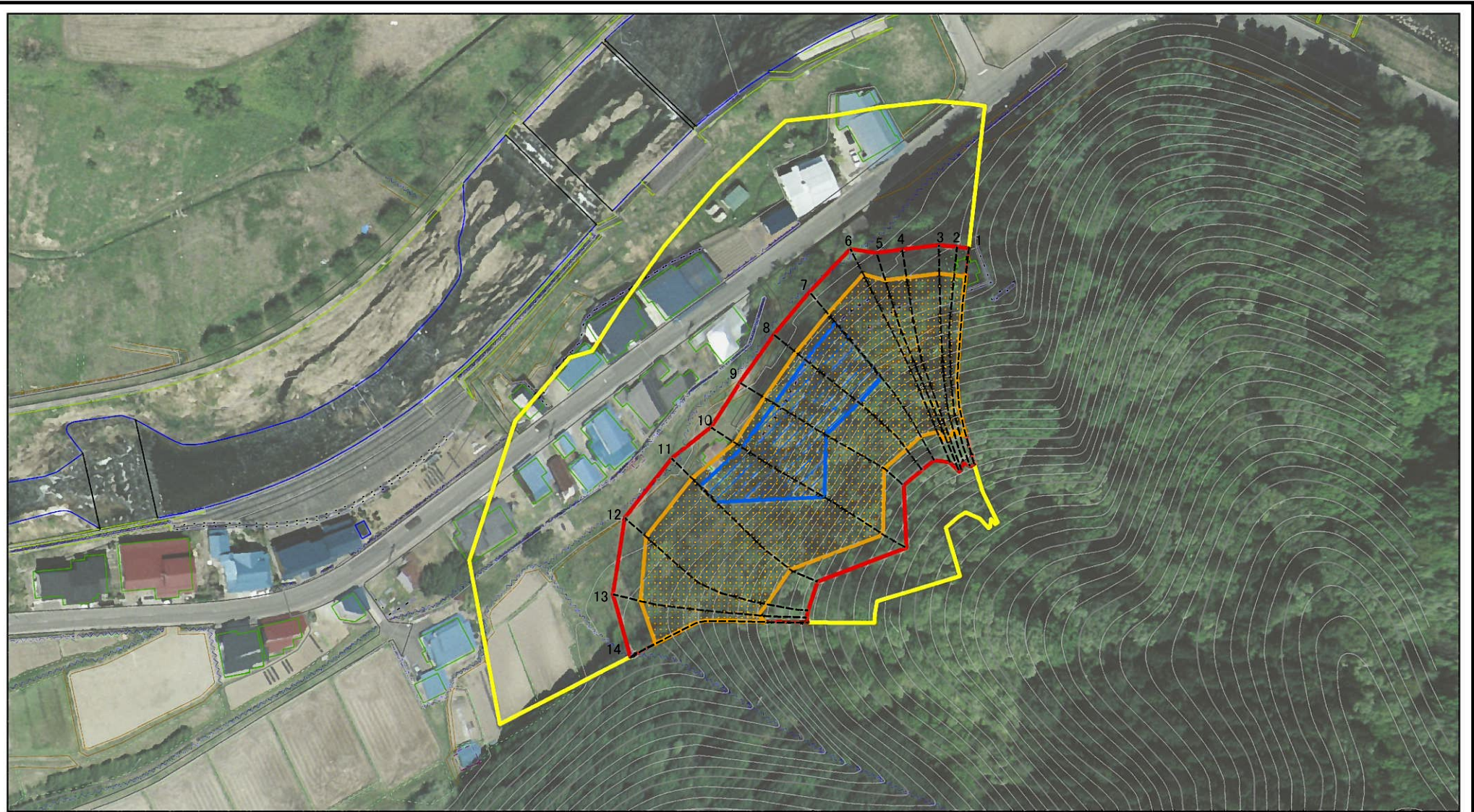
II-1212

妻ノ神

秋田県仙北郡美郷町六郷東根  
字妻の神及び北鑑ヶ崎



# 土砂災害警戒区域等の指定の公示に係る図書(その2-1)

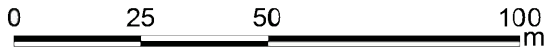
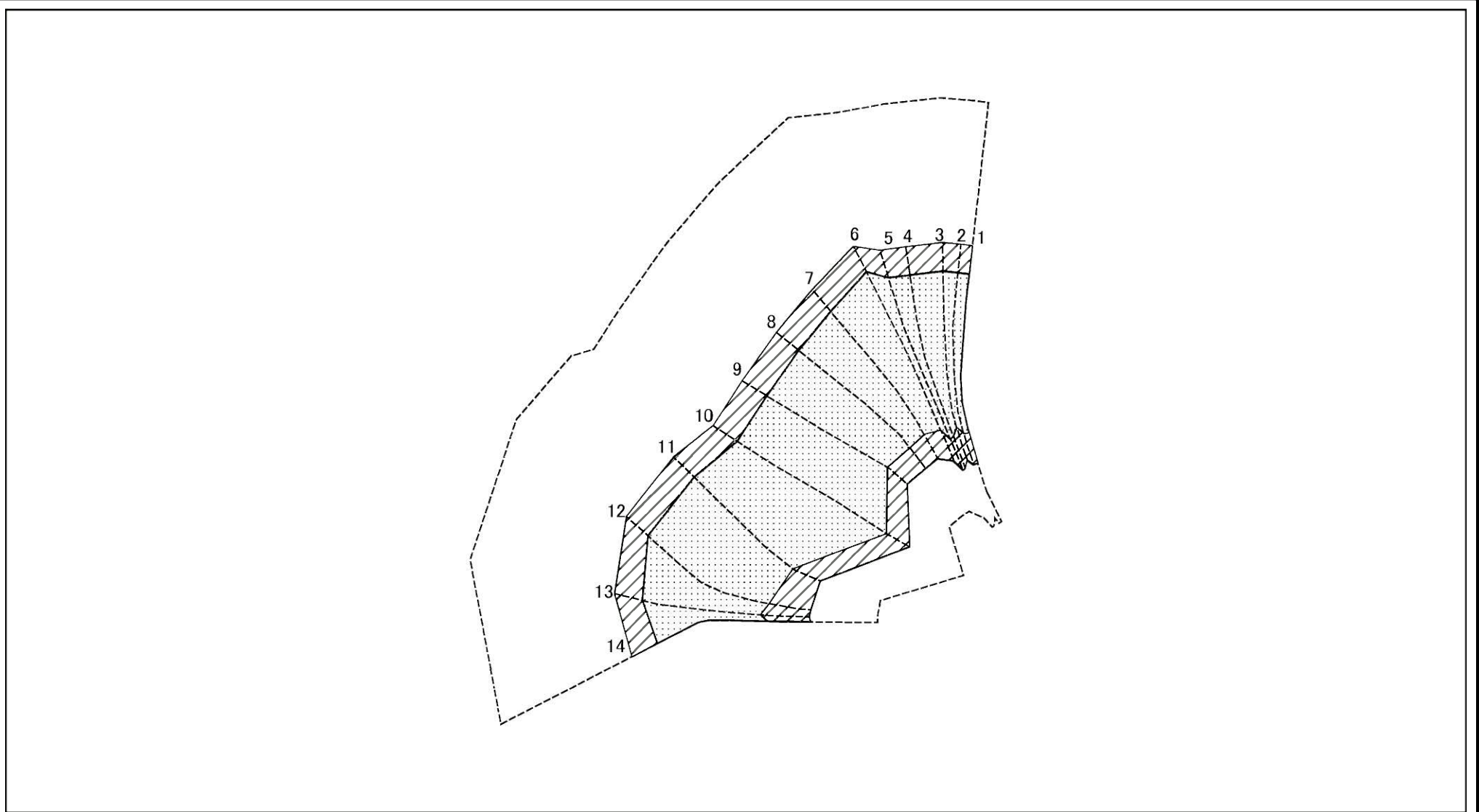


図中の数字は横断測線番号を示す

様式-2-1(急) 土砂災害警戒区域・土砂災害特別警戒区域 区域図(その2)	土砂災害防止法施行令第二条の基準に該当する区域		N 縮尺 1:1,500	自然現象の種類	急傾斜地の崩壊	箇所番号	II-1212	
	土砂災害防止法施行令第三条の基準に該当する区域			告示番号	第635号	箇所名	妻ノ神	
	土砂等の(移動)高さが1m以下の場合、土砂等の移動による力が100kN/mを超える区域			告示年月日	平成28年11月29日	所在地	秋田県仙北郡美郷町六郷東根 字妻の神及び北鑑ヶ崎	
	土砂等の堆積の高さが3mを超える区域			それ以外の区域				



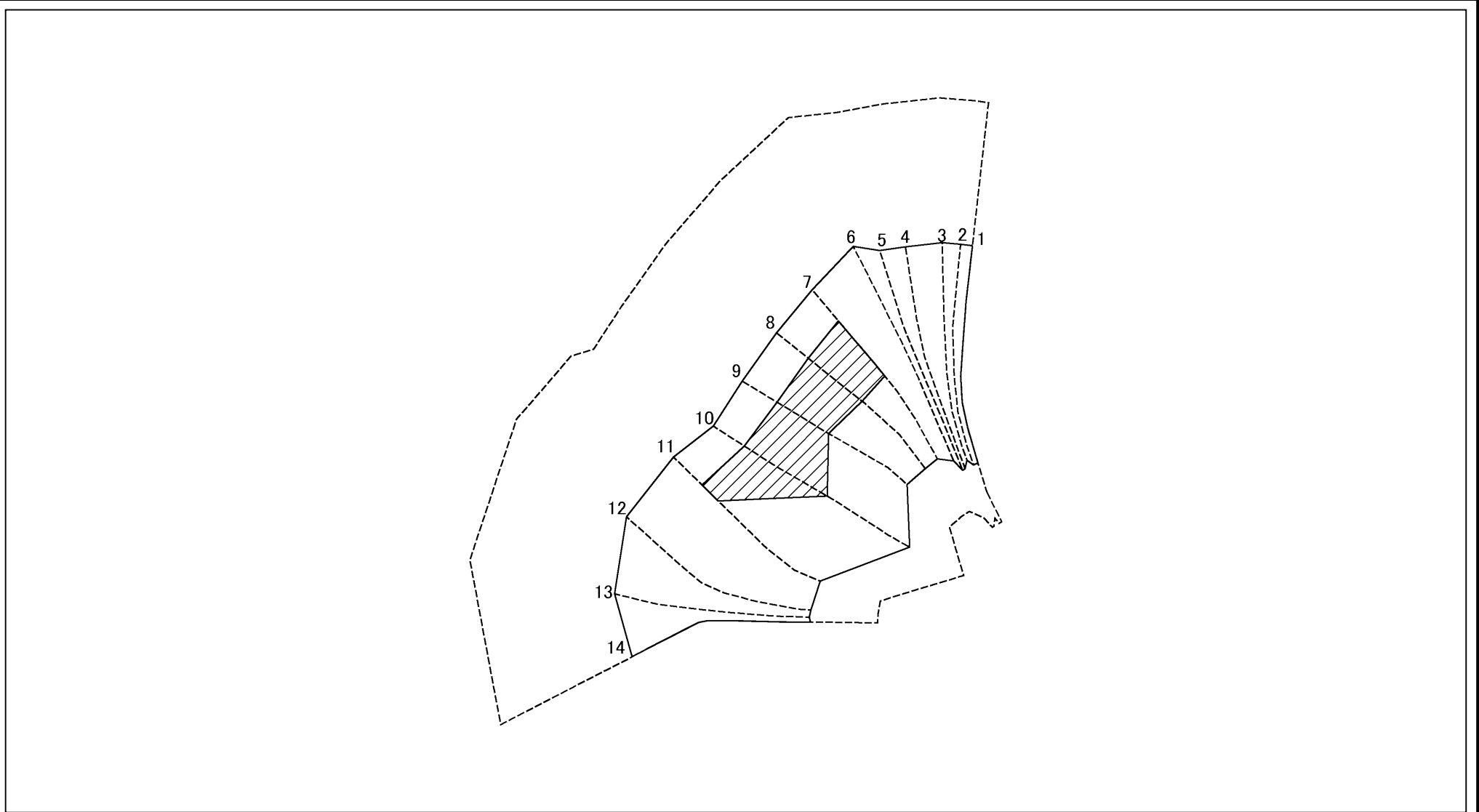
# 土砂災害警戒区域等の指定の公示に係る図書(その2-2)



図中の数字は横断測線番号を示す

<b>様式-2-2(急)</b> 土砂災害特別警戒区域の区域区分図 (急傾斜地の崩壊に伴う土石等の移動により 建築物の地上部に作用すると想定される力)	土砂災害防止法施行令第二条の基準に該当する区域		N 縮尺 1:1,500	自然現象の種類	急傾斜地の崩壊	箇所番号	II-1212
	土砂災害防止法施行令第三条の基準に該当する区域			告示番号	第635号	箇所名	妻ノ神
	それ以外の区域			告示年月日	平成28年1月29日	所在地	秋田県仙北郡美郷町六郷東根 字妻の神及び北鑑ヶ崎

# 土砂災害警戒区域等の指定の公示に係る図書(その2-3)



図中の数字は横断測線番号を示す

様式-2-3(急)  
土砂災害特別警戒区域の区域区分図  
(急傾斜地の崩壊に伴う土石等の堆積により  
建築物の地上部に作用すると想定される力)

土砂災害防止法施行令第二条の基準に該当する区域	
土砂災害防止法 施行令第三条の 基準に該当する 区域	
それ以外の区域	

縮尺	N
	1:1,500

自然現象の種類	急傾斜地の崩壊	箇所番号	II-1212
告示番号	第635号	箇所名	妻ノ神
告示年月日	平成28年11月29日	所在地	秋田県仙北郡美郷町六郷東根 字妻の神及び北鏡ヶ崎

# 土砂災害警戒区域等の指定の公示に係る図書(その3)(案)

横断測線の区間	土石等の移動により建築物の地上部に作用すると想定される力				土石等の堆積により建築物の地上部に作用すると想定される力				横断測線の区間	土石等の移動により建築物の地上部に作用すると想定される力				土石等の堆積により建築物の地上部に作用すると想定される力			
	土石等の(移動)高さが1m以下の場合、土石等の移動による力が100kN/m <sup>2</sup> を超える区域		それ以外の区域		土石等の堆積の高さが3mを超える区域		それ以外の区域			土石等の(移動)高さが1m以下の場合、土石等の移動による力が100kN/m <sup>2</sup> を超える区域		それ以外の区域		土石等の堆積の高さが3mを超える区域		それ以外の区域	
	力の大きさのうち最大のもの(kN/m <sup>2</sup> )	土石等の高さ(m)	力の大きさのうち最大のもの(kN/m <sup>2</sup> )	土石等の高さ(m)	力の大きさのうち最大のもの(kN/m <sup>2</sup> )	土石等の高さ(m)	力の大きさのうち最大のもの(kN/m <sup>2</sup> )	土石等の高さ(m)		力の大きさのうち最大のもの(kN/m <sup>2</sup> )	土石等の高さ(m)	力の大きさのうち最大のもの(kN/m <sup>2</sup> )	土石等の高さ(m)	力の大きさのうち最大のもの(kN/m <sup>2</sup> )	土石等の高さ(m)	力の大きさのうち最大のもの(kN/m <sup>2</sup> )	土石等の高さ(m)
1 ~ 2	149.73	1.00	100.00	1.00	-	-	15.16	3.00	~								
2 ~ 3	147.67	1.00	100.00	1.00	-	-	15.04	2.98	~								
3 ~ 4	146.00	1.00	100.00	1.00	-	-	14.92	2.95	~								
4 ~ 5	147.03	1.00	100.00	1.00	-	-	14.97	2.96	~								
5 ~ 6	147.55	1.00	100.00	1.00	-	-	14.99	2.97	~								
6 ~ 7	155.97	1.00	100.00	1.00	-	-	15.16	3.00	~								
7 ~ 8	159.04	1.00	100.00	1.00	16.13	3.19	15.16	3.00	~								
8 ~ 9	159.04	1.00	100.00	1.00	16.13	3.19	15.16	3.00	~								
9 ~ 10	158.49	1.00	100.00	1.00	18.36	3.63	15.16	3.00	~								
10 ~ 11	158.49	1.00	100.00	1.00	18.36	3.63	15.16	3.00	~								
11 ~ 12	149.28	1.00	100.00	1.00	-	-	15.16	3.00	~								
12 ~ 13	134.96	1.00	100.00	1.00	-	-	14.38	2.84	~								
13 ~ 14	131.85	1.00	100.00	1.00	-	-	14.11	2.79	~								
~									~								
~									~								
~									~								
~									~								
~									~								
~									~								
~									~								
~									~								
~									~								
~									~								
~									~								
~									~								
~									~								
~									~								
~									~								
~									~								
~									~								

様式-3(急)  建築物の構造の規制に必要な衝撃に関する事項	自然現象の種類	急傾斜地の崩壊	箇所番号	II-1212
	告示番号	第635号	箇所名	妻ノ神
	告示年月日	平成28年11月29日	所在地	秋田県仙北郡美郷町六郷東根 字妻の神及び北鑑ヶ崎