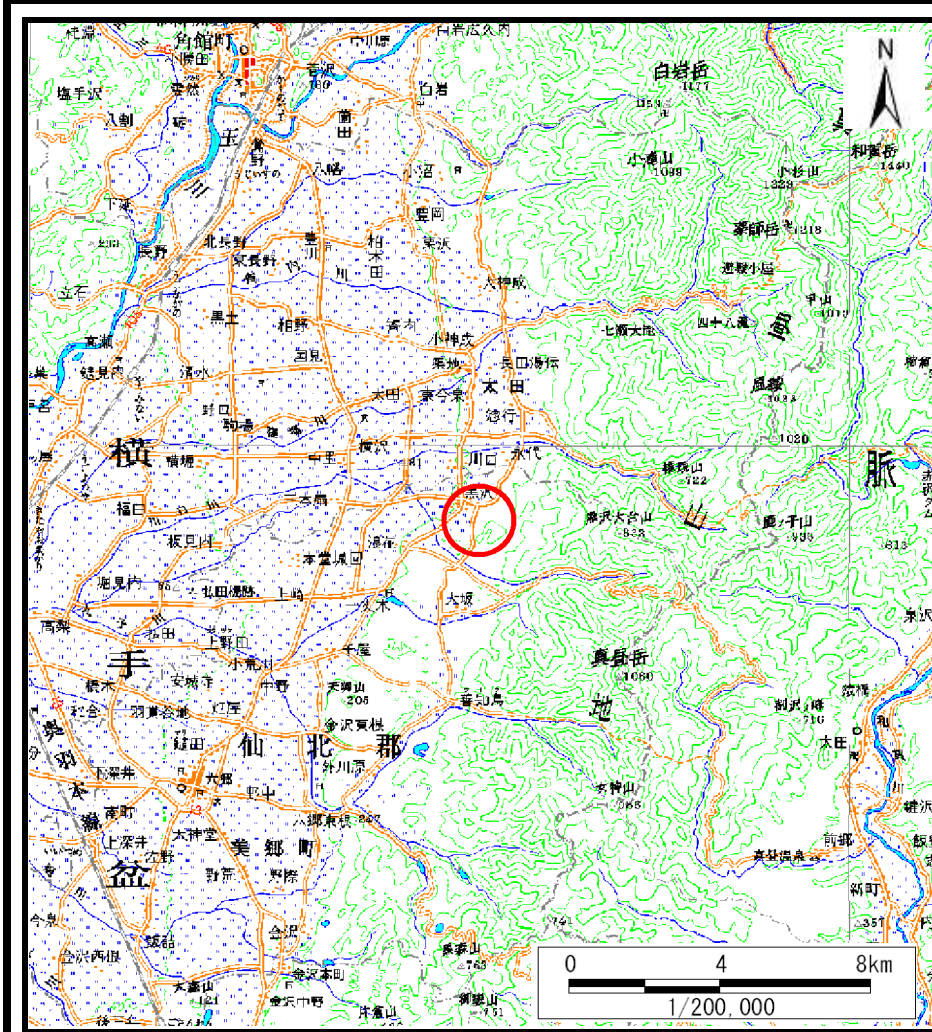
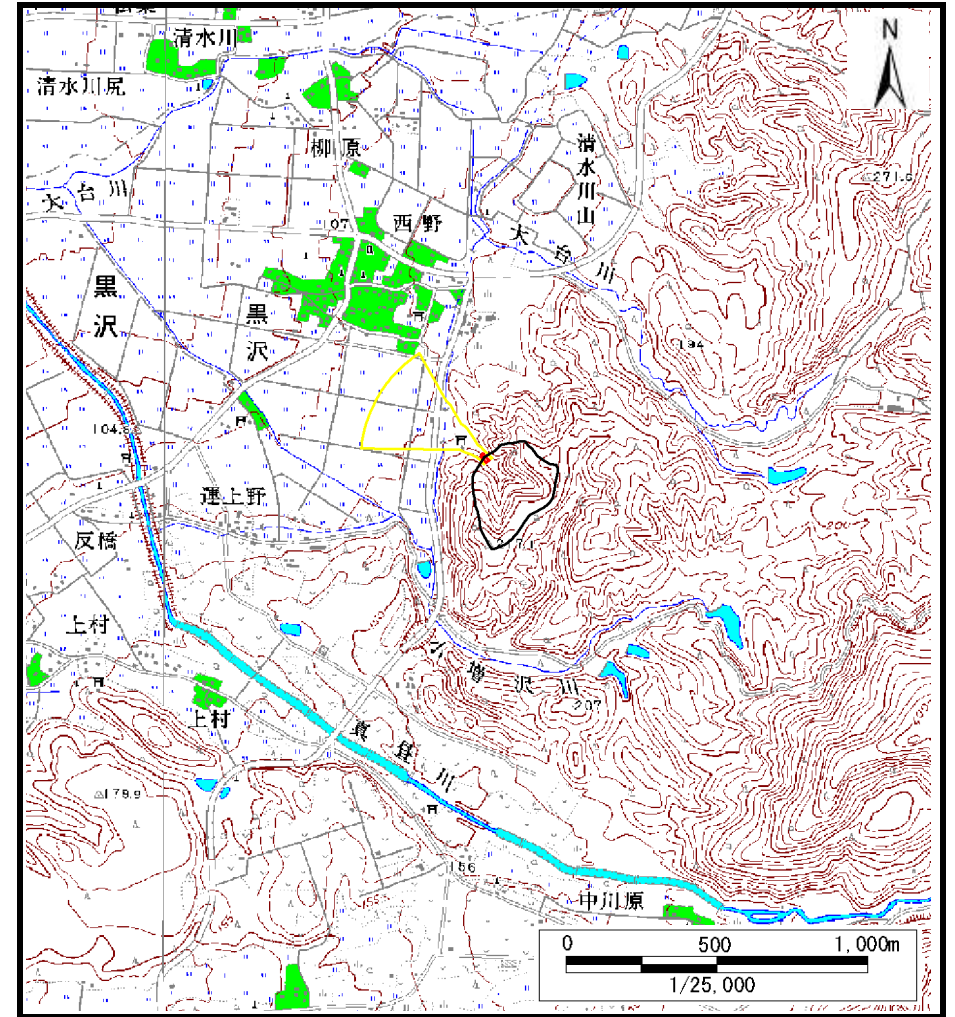


土砂災害警戒区域等の指定の公示に係る図書（その1）



(1/200,000)



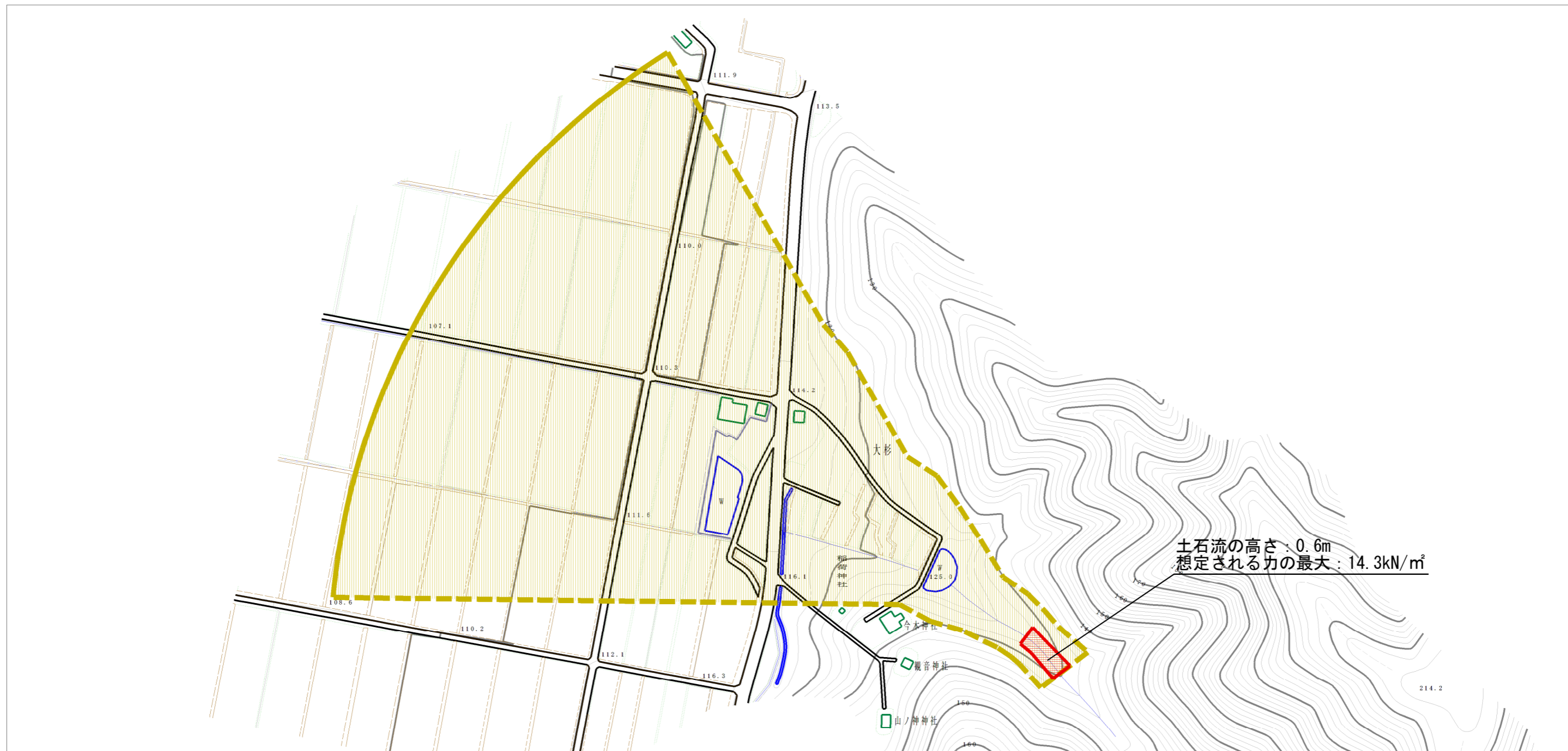
(1/25,000)

様式-1 (土)
土砂災害警戒区域・土砂災害特別警戒区域 位置図

自然現象の種類	土石流
溪流番号	432-II-017
溪流名	小増沢沢
所在地	秋田県仙北郡美郷町黒沢字大杉、小増沢及び山ノ下

この地図は、国土地理院長の承認を得て、同院発行の数値地図200000(地図画像)及び数値地図25000(地図画像)を複製したものである。(承認番号 平28情複、第110号)

土砂災害警戒区域等の指定の公示に係る図書（その2）



0 1 ×100m

様式-2 (土)

土砂災害警戒区域・土砂災害特別警戒区域図

土砂災害防止法施行令第二条の基準に該当する区域 (土砂災害警戒区域)

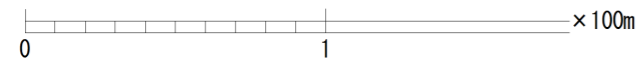
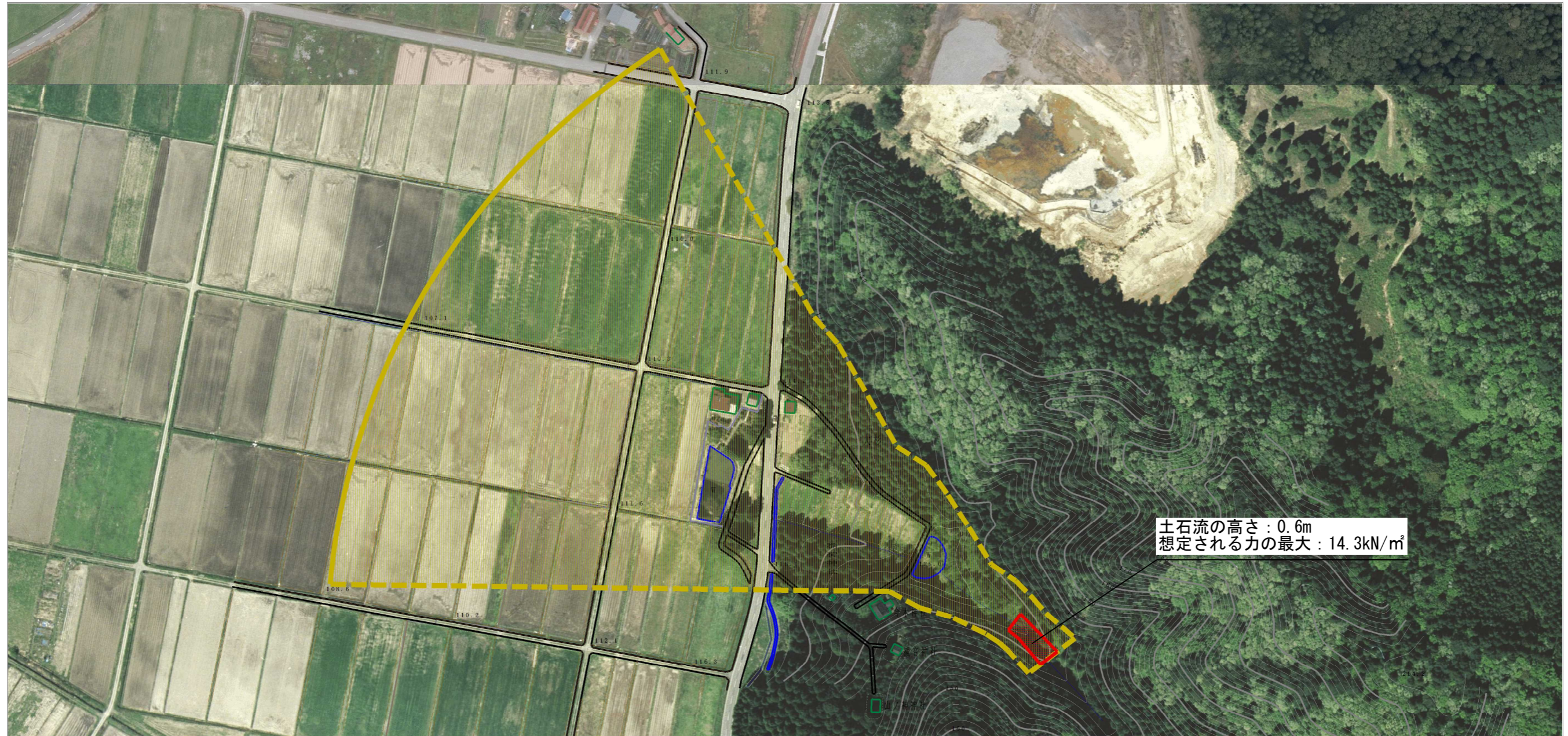
土砂災害防止法施行令第三条の基準に該当する区域 (土砂災害特別警戒区域)	土石流の高さが1mを超える場合、土石等の移動による力が50kN/m ² を超える区域	
	土石流の高さが1mを超える場合、土石等の移動による力が50kN/m ² 以下の区域	
	それ以外の区域	



縮尺
1:2,500

自然現象の種類	土石流	溪流番号	432-II-017
告示番号	第553号	溪流名	小増沢沢
告示年月日	平成28年10月7日	所在地	秋田県仙北郡美郷町黒沢字大杉、小増沢及び山ノ下

参考資料 (その3)



参考資料

参考資料	土石流の高さが1mを超える場合、土石等の移動による力が50kN/m ² を超える区域		N 縮尺 1:2,500	自然現象の種類	土石流	溪流番号	432-II-017
	土石流の高さが1mを超える場合、土石等の移動による力が50kN/m ² 以下の区域			告示番号	第553号	溪流名	小増沢沢
	それ以外の区域			告示年月日	平成28年10月7日	所在地	秋田県仙北郡美郷町黒沢字大杉、小増沢及び山ノ下
	土石災害防止法施行令第二条の基準に該当する区域(土石災害警戒区域)						

土砂災害警戒区域等の指定の公示に係る図書(その3)

横断測線の区間	土石流の力(kN/m ²)	土石流の高さ(m)	区分	横断測線の区間	土石流の力(kN/m ²)	土石流の高さ(m)	区分
0~1	14.3	0.6	R				
1~2	14.3	0.6	R				
2~3	12.1	0.6	R				
3~4	10.8	0.6	Y				
4~5	9.8	0.6	Y				
5~6	6.5	0.5	Y				
6~7	5.4	0.5	Y				
7~8	4.6	0.5	Y				
8~9	4.4	0.5	Y				
9~10	4.3	0.5	Y				
10~11	4.1	0.5	Y				
11~12	3.8	0.5	Y				
12~13	3.7	0.5	Y				
13~14	3.8	0.5	Y				
14~15	3.7	0.5	Y				
15~16	3.7	0.5	Y				
16~17	3.7	0.5	Y				
17~18	3.3	0.5	Y				
18~19	3.0	0.5	Y				
19~20	2.9	0.5	Y				
20~21	2.7	0.6	Y				
21~22	2.5	0.6	Y				
22~23	2.1	0.6	Y				
23~24	1.9	0.6	Y				

様式-3(土) 建築物の構造の規制に必要な衝撃に関する事項	自然現象の種類	土石流	溪流番号	432-II-017
	告示番号	第553号	溪流名	小増沢沢
	告示年月日	平成28年10月7日	所在地	秋田県仙北郡美郷町黒沢字大杉、小増沢及び山ノ下