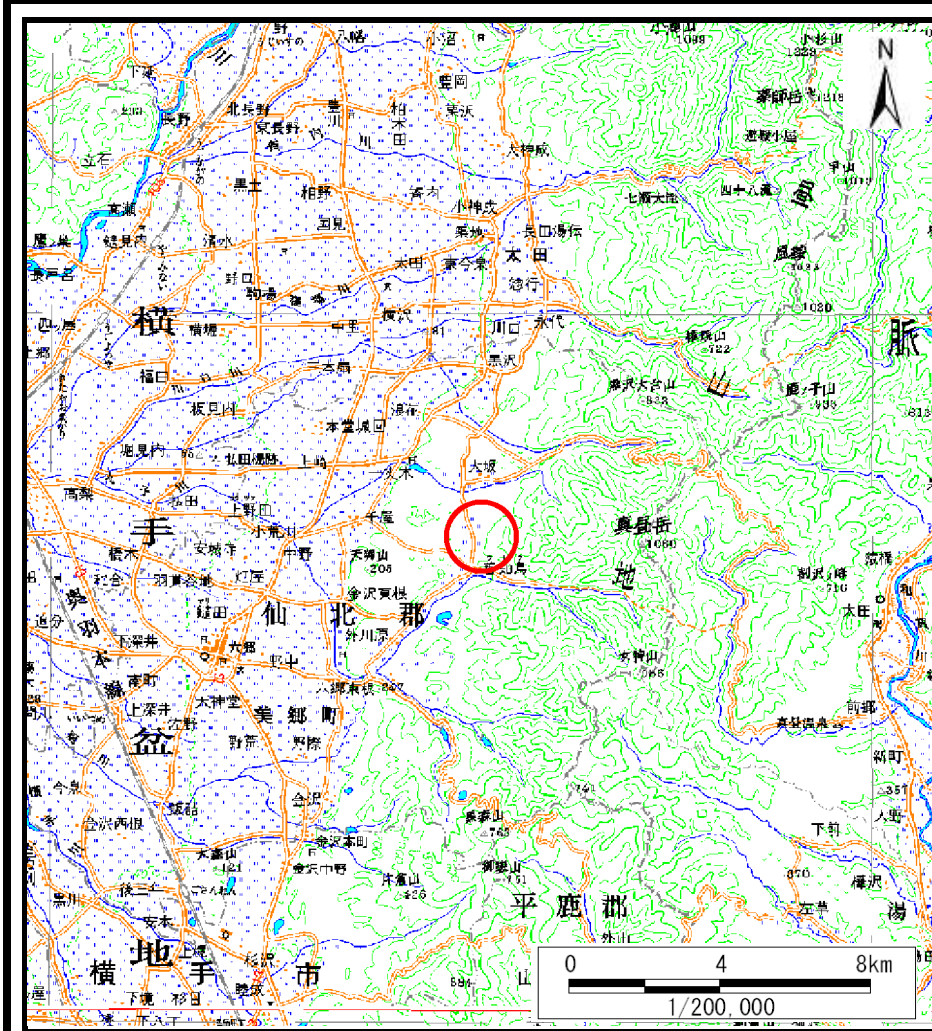
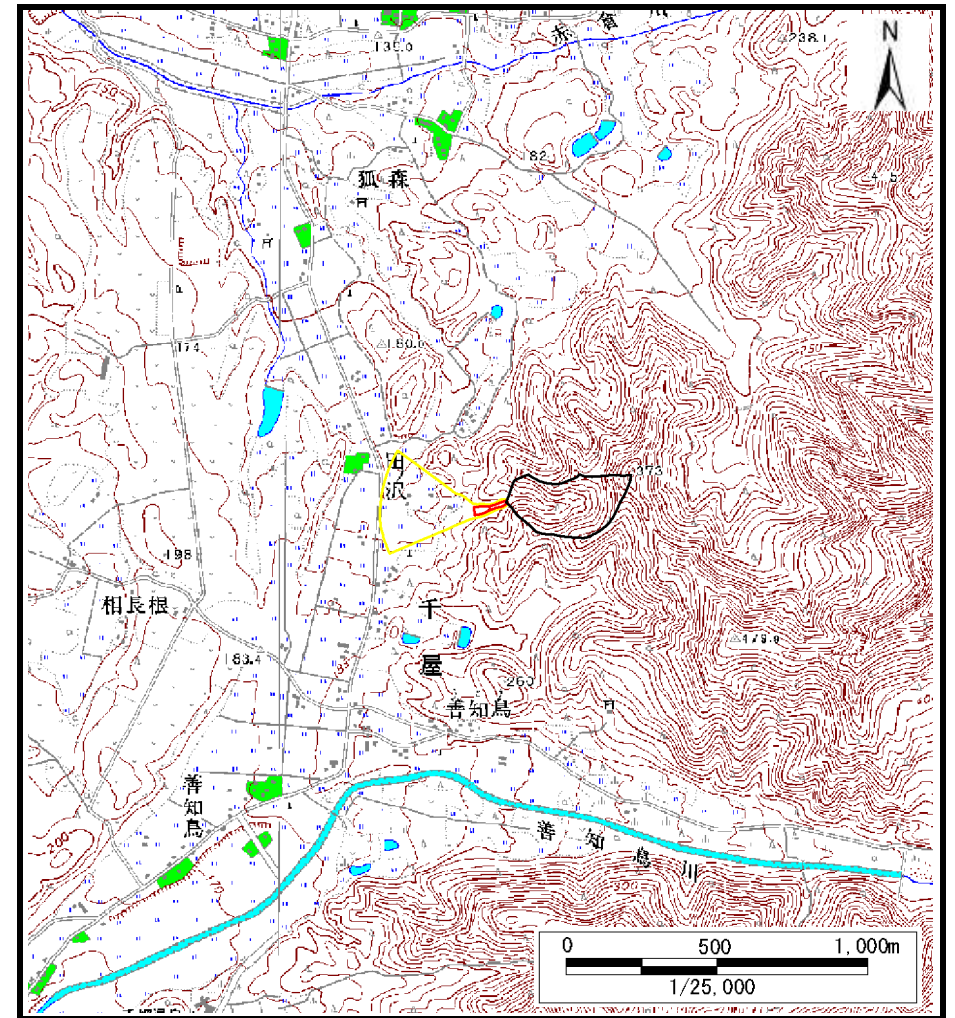


土砂災害警戒区域等の指定の公示に係る図書（その1）



(1/200,000)



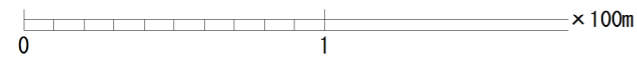
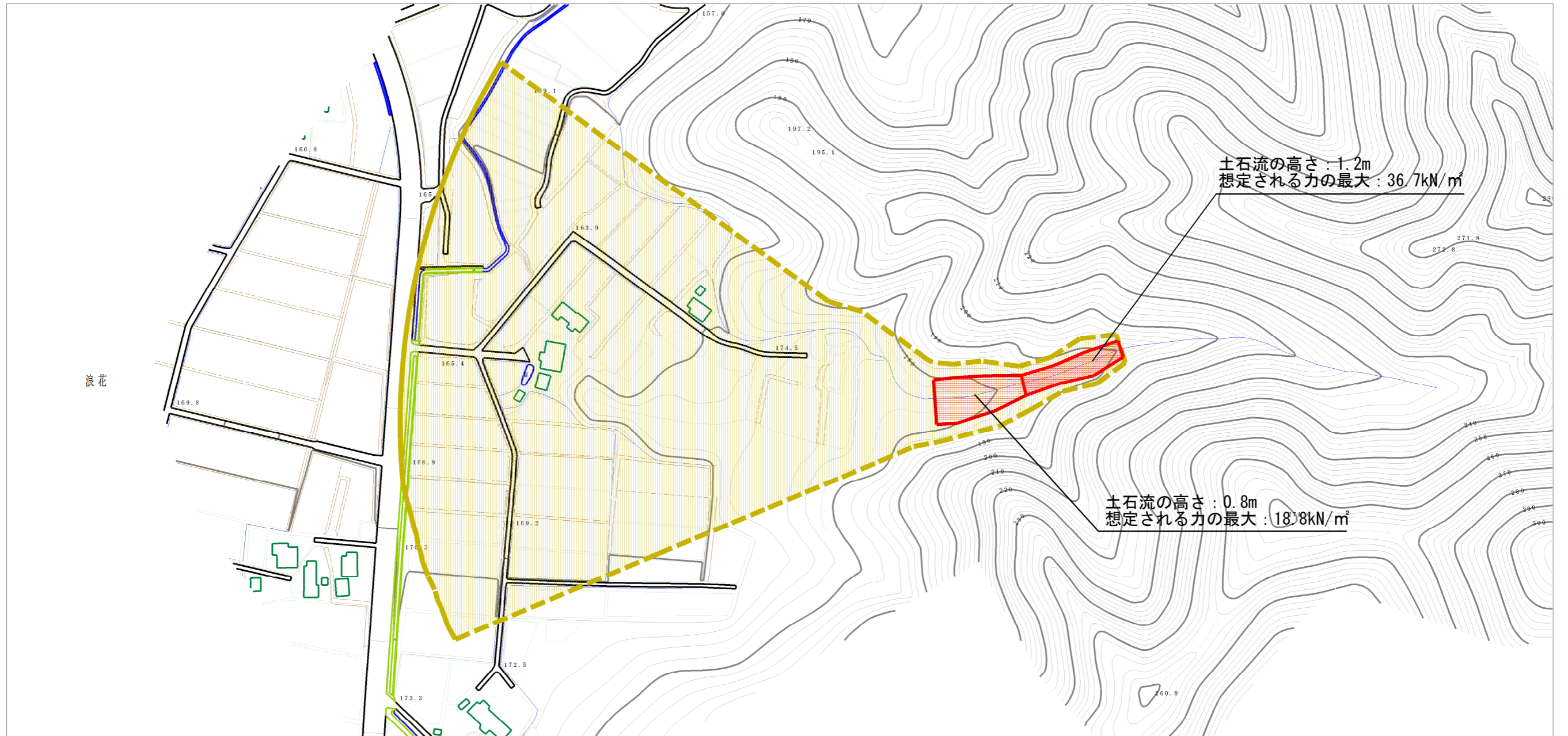
(1/25,000)

様式-1 (土)
土砂災害警戒区域・土砂災害特別警戒区域 位置図

自然現象の種類	土石流
溪流番号	432-II-015
溪流名	ミヤ沢
所在地	秋田県仙北郡美郷町浪花字田ノ沢

この地図は、国土地理院長の承認を得て、同院発行の数値地図200000(地図画像)及び数値地図25000(地図画像)を複製したものである。(承認番号 平28情複、第110号)

土砂災害警戒区域等の指定の公示に係る図書（その2）



様式-2 (土)

土砂災害警戒区域・土砂災害特別警戒区域
区域図

土砂災害防止法施行令第二条の基準に該当する区域
(土砂災害警戒区域)

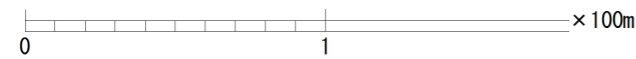
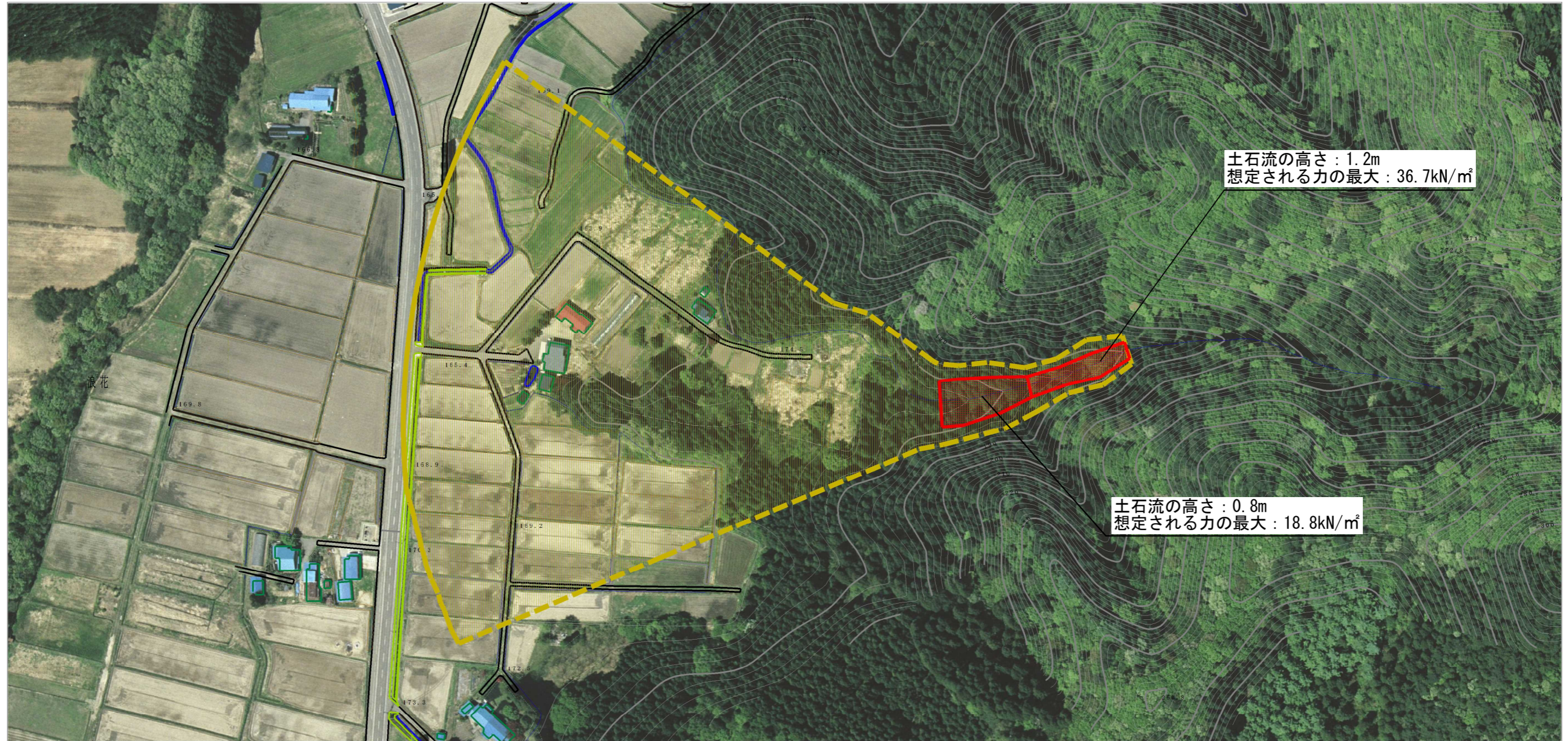
土砂災害防止法施行令第三条の基準に該当する区域 (土砂災害特別警戒区域)	土石流の高さが1mを超える場合、土石等の移動による力が50kN/m ² を超える区域	
	土石流の高さが1mを超える場合、土石等の移動による力が50kN/m ² 以下の区域	
	それ以外の区域	



縮尺
1:2,500

自然現象の種類	土石流	溪流番号	432-II-015
告示番号	第553号	溪流名	ミヤ沢
告示年月日	平成28年10月7日	所在地	秋田県仙北郡美郷町浪花 字田ノ沢

参考資料 (その3)



参考資料	土砂災害防止法施行令第二条の基準に該当する区域 (土砂災害警戒区域)			N 縮尺 1:2,500	自然現象の種類	土石流	溪流番号	432-II-015	
	土砂災害防止法施行令第三条の基準に該当する区域 (土砂災害特別警戒区域)				告示番号	第553号	溪流名	ミヤ沢	
	土砂流の高さが1mを超える場合、土石等の移動による力が50kN/m ² を超える区域				告示年月日	平成28年10月7日	所在地	秋田県仙北郡美郷町浪花字田ノ沢	
	土砂流の高さが1mを超える場合、土石等の移動による力が50kN/m ² 以下の区域								
それ以外の区域									

