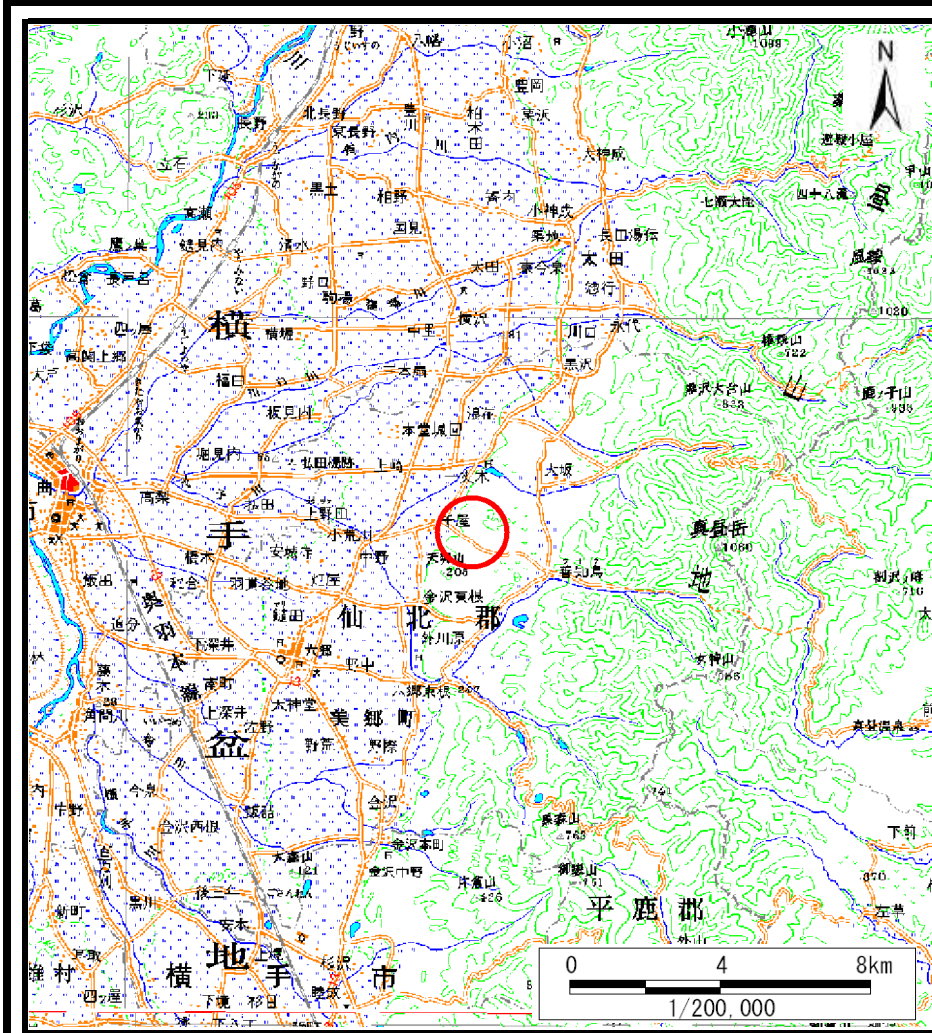
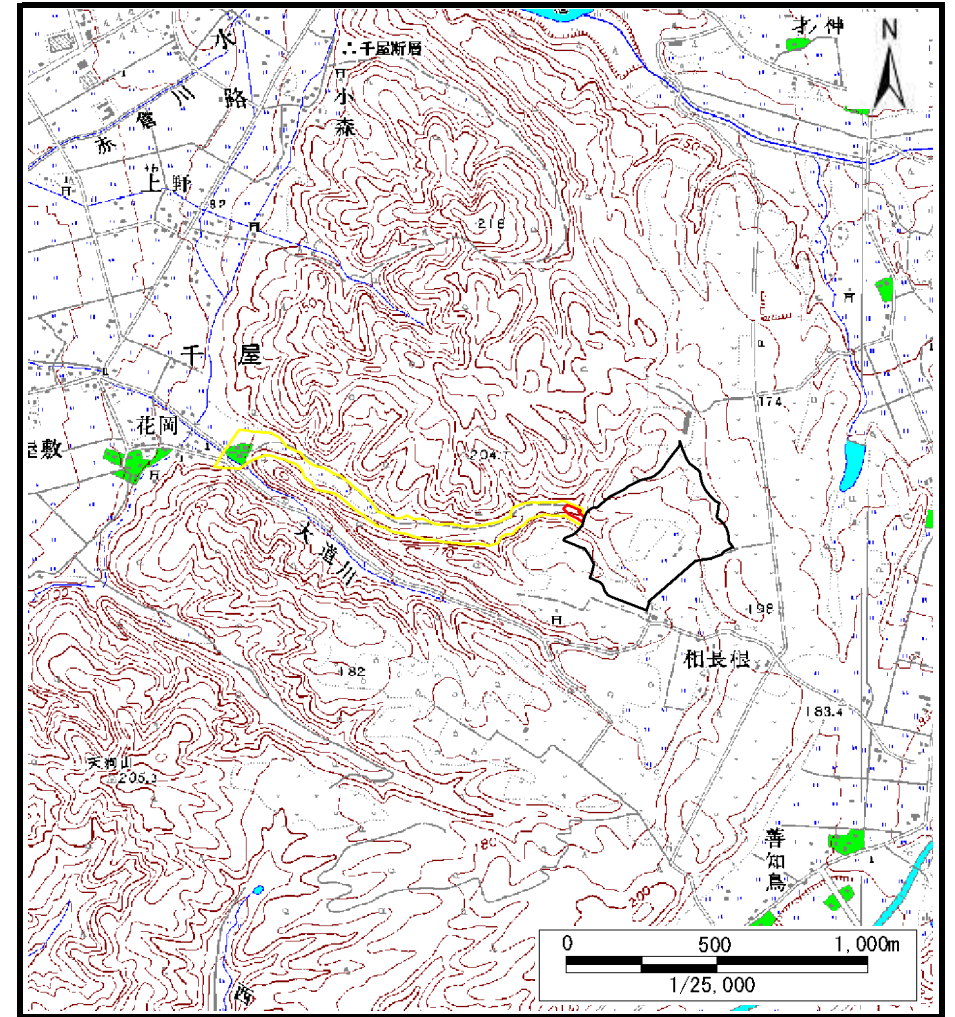


土砂災害警戒区域等の指定の公示に係る図書（その1）



(1/200,000)

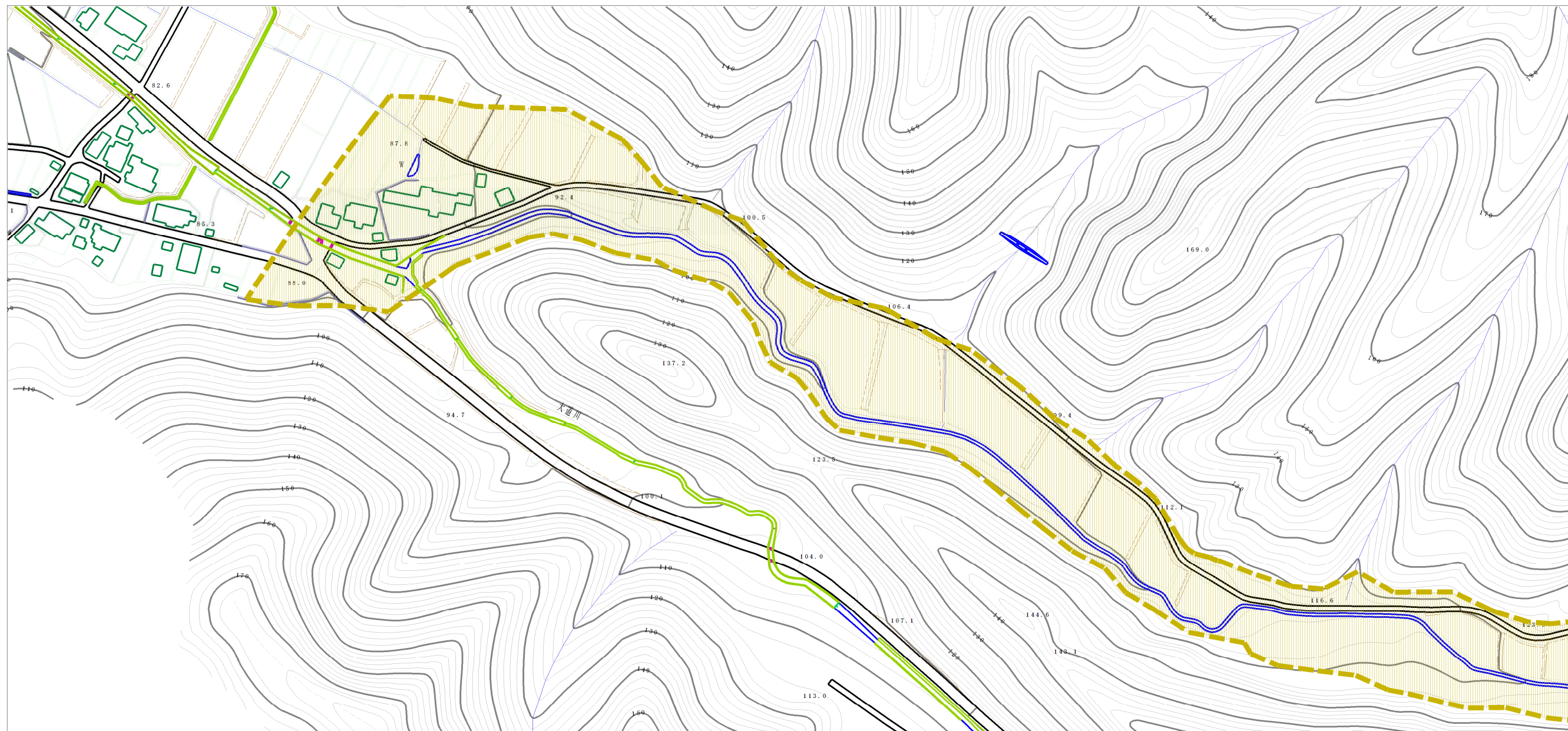


(1/25,000)

様式-1 (土) 土砂災害警戒区域・土砂災害特別警戒区域 位置図	自然現象の種類	土石流
	溪流番号	432-II-013-9
	溪流名	狐森沢2-9
	所在地	秋田県仙北郡美郷町千屋字内沢、狐森、上花岡及び菩提沢

この地図は、国土地理院長の承認を得て、同院発行の数値地図200000(地図画像)及び数値地図25000(地図画像)を複製したものである。(承認番号 平28情複、第110号)

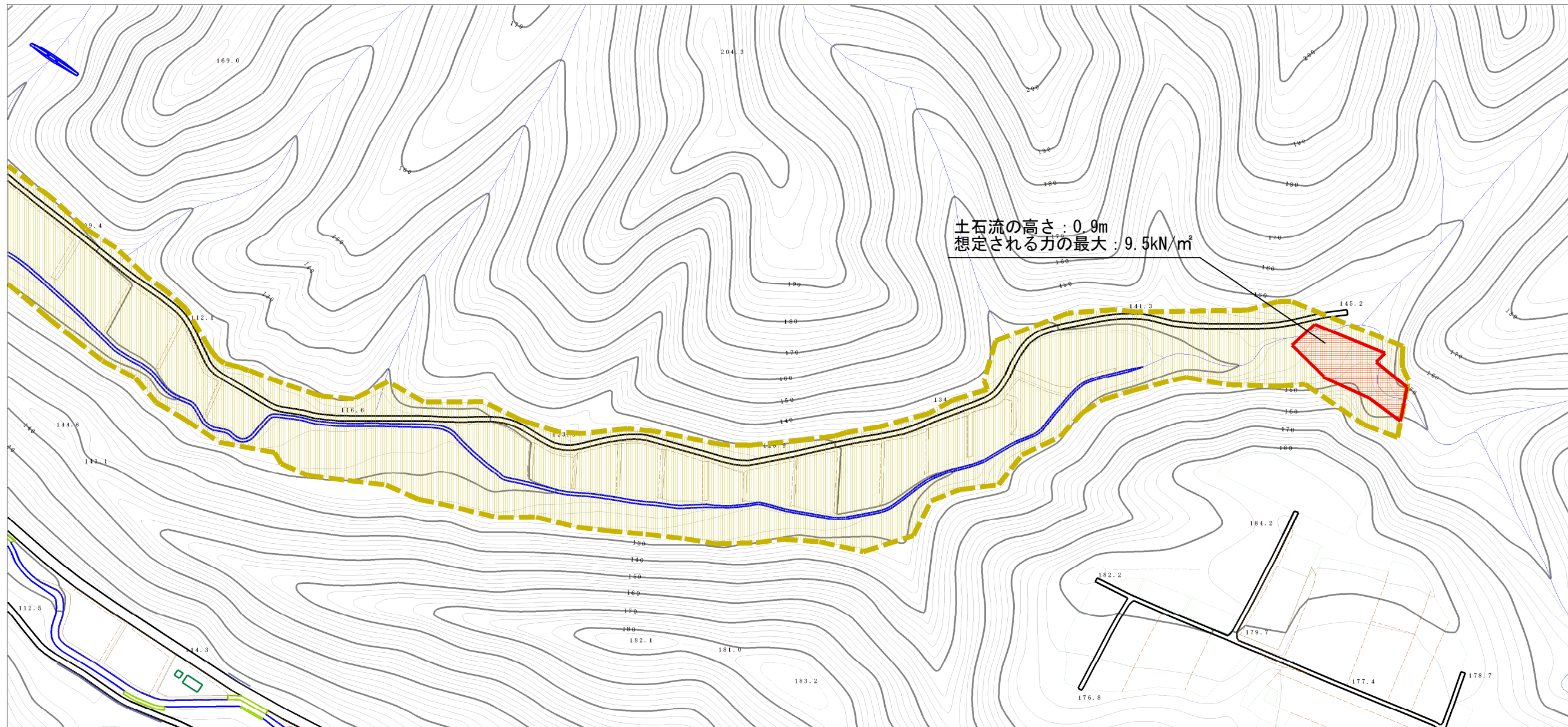
土砂災害警戒区域等の指定の公示に係る図書（その2）



0 1 × 100m

様式-2 (土) 土砂災害警戒区域・土砂災害特別警戒区域 区域図	土砂災害防止法施行令第2条の基準に該当する区域 (土砂災害警戒区域)		自然現象 の種類 土石流	溪流番号 432-II-013-9	
	土砂災害防止法施行令第3条の基準に該当する区域 (土砂災害特別警戒区域)			告示番号 第553号	溪流名 狐森沢2-9
	それ以外の区域			告示年月日 平成28年10月7日	所在地 秋田県仙北郡美郷町千屋字内沢、狐森、上花岡及び菩提沢
			縮尺 1:2,500		

土砂災害警戒区域等の指定の公示に係る図書（その2）



0 1 ×100m

様式-2 (土) 土砂災害警戒区域・土砂災害特別警戒区域 区域図	土砂災害防止法施行令第2条の基準に該当する区域 (土砂災害警戒区域)		N 縮尺 1:2,500	自然現象 の種類	土石流	溪流番号 432-II-013-9	
	土砂災害防止 法施行令第3 条の基準に該 当する区域 (土砂災害特 別警戒区域)	土石流の高さが1mを超える場合、土石等の 移動による力が50kN/m ² を超える区域			告示番号	第553号	溪流名 狐森沢2-9
	土石流の高さが1mを超える場合、土石等の 移動による力が50kN/m ² 以下の区域			告示年月日	平成28年10月7日	所在地	秋田県仙北郡美郷町千屋宇内沢、狐 森、上花岡及び香提沢
	それ以外の区域						

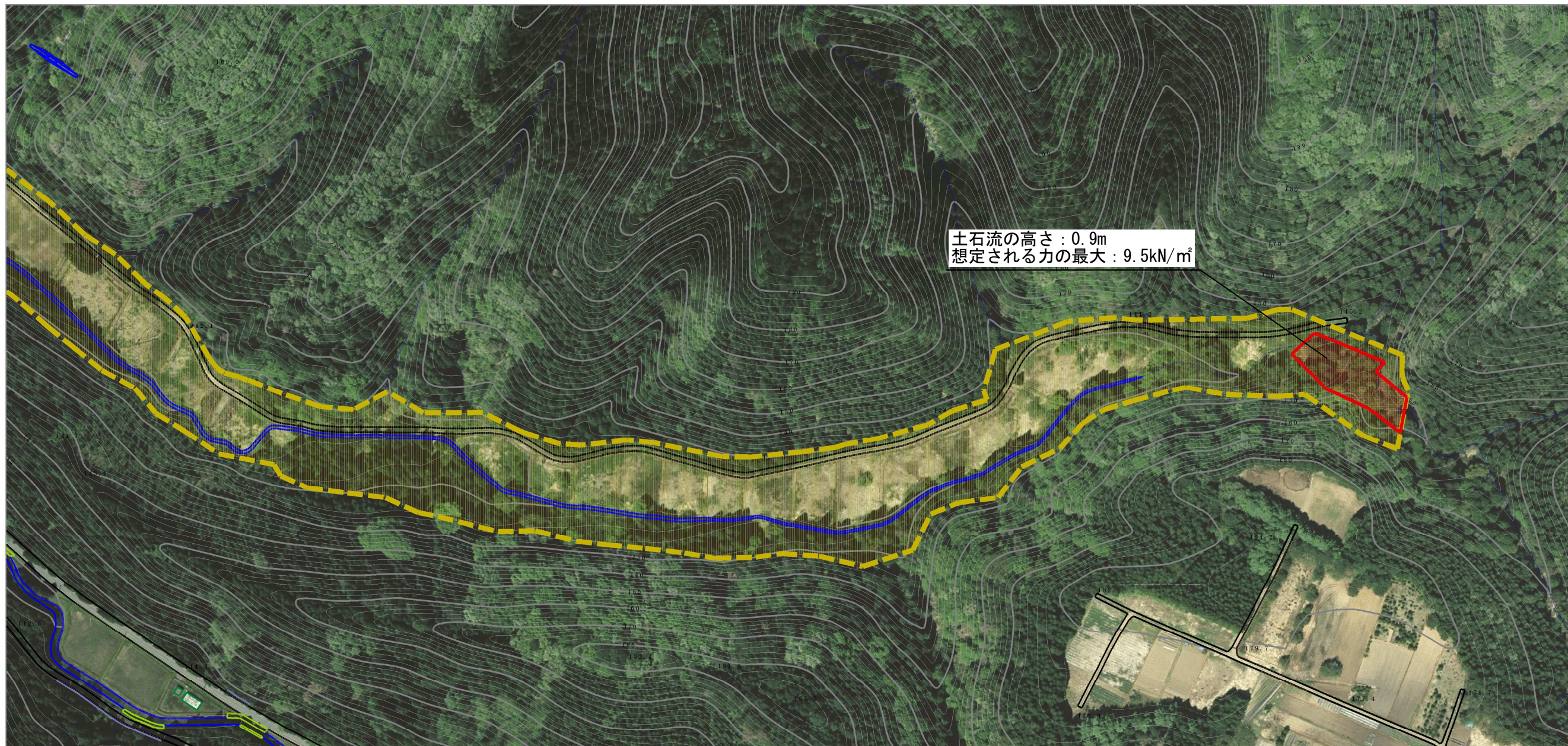
参考資料 (その3)



0 1 ×100m

参考資料	土砂災害防止法施行令第二条の基準に該当する区域 (土砂災害警戒区域)		N 縮尺 1:2,500	自然現象の種類	土石流	溪流番号	432-II-013-9
	土砂災害防止法施行令第三条の基準に該当する区域 (土砂災害特別警戒区域)			告示番号	第553号	溪流名	狐森沢2-9
	それ以外の区域			告示年月日	平成28年10月7日	所在地	秋田県仙北郡美郷町千屋字内沢、狐森、上花岡及び香提沢

参考資料 (その3)



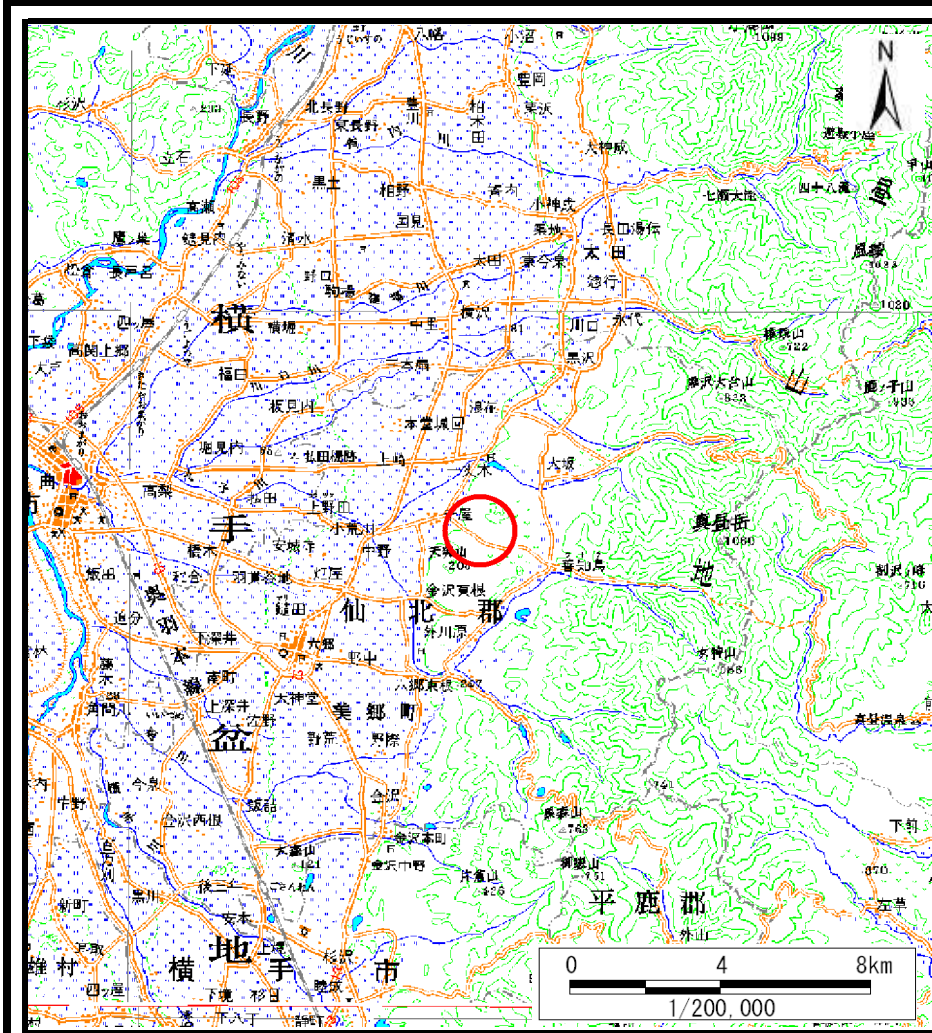
参考資料	土石流防止法施行令第二条の基準に該当する区域 (土石災害警戒区域)		N 縮尺 1:2,500	自然現象の種類	土石流	溪流番号	432-II-013-9
	土石流防止法施行令第三条の基準に該当する区域 (土石災害特別警戒区域)			告示番号	第553号	溪流名	狐森沢2-9
	それ以外の区域			告示年月日	平成28年10月7日	所在地	秋田県仙北郡美郷町千屋字内沢、狐森、上花岡及び菅提沢

土砂災害警戒区域等の指定の公示に係る図書(その3)

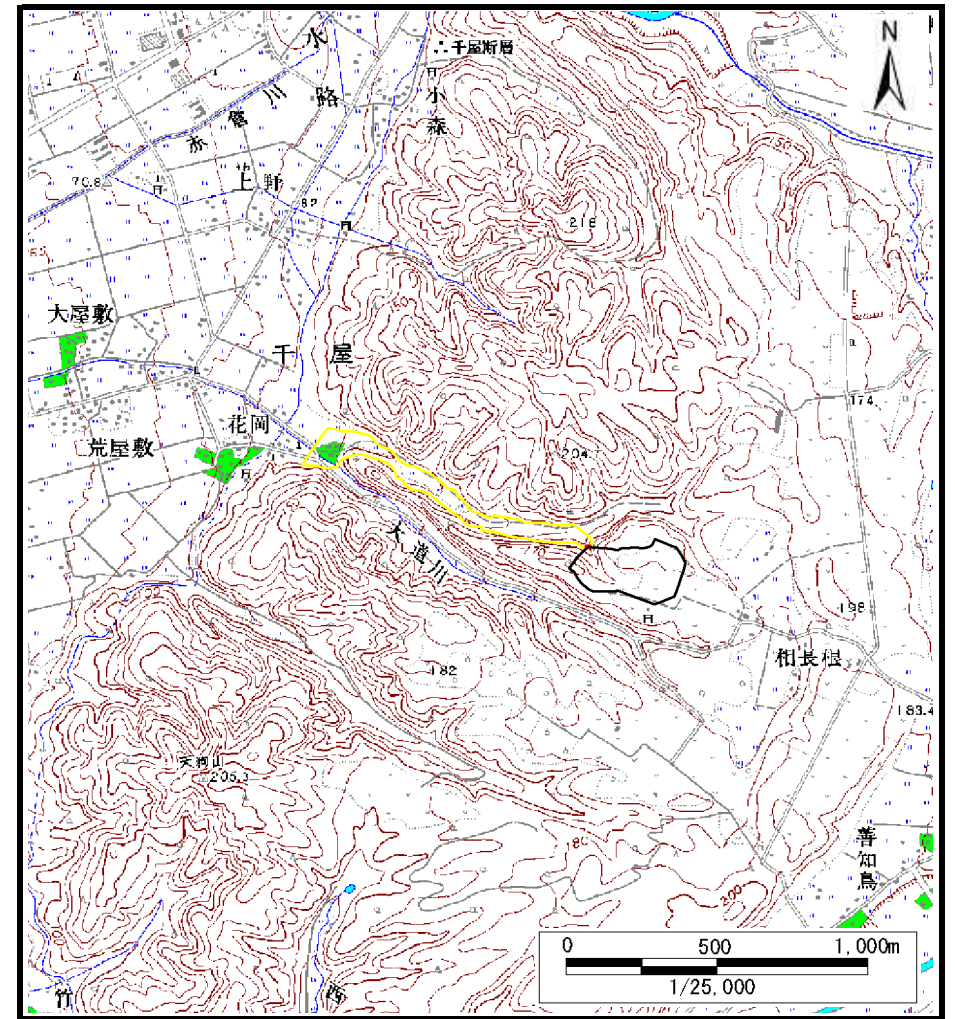
横断測線の区間	土石流の力(kN/m ²)	土石流の高さ(m)	区分	横断測線の区間	土石流の力(kN/m ²)	土石流の高さ(m)	区分
0~1	9.4	0.9	R	26~27	6.3	1.0	Y
1~2	9.4	0.9	R	27~28	5.5	1.1	Y
2~3	9.5	0.9	R	28~29	5.8	1.1	Y
3~4	9.5	0.9	R	29~30	5.9	1.0	Y
4~5	8.3	0.9	R	30~31	5.9	1.0	Y
5~6	8.0	1.0	Y	31~32	5.7	1.1	Y
6~7	7.3	1.0	Y	32~33	5.5	1.1	Y
7~8	7.3	1.0	Y	33~34	5.8	1.1	Y
8~9	6.4	1.0	Y	34~35	5.8	1.1	Y
9~10	7.0	1.0	Y	35~36	5.5	1.1	Y
10~11	7.0	0.9	Y	36~37	6.6	1.1	Y
11~12	7.2	0.9	Y	37~38	6.6	1.1	Y
12~13	7.2	0.9	Y	38~39	6.1	1.1	Y
13~14	7.0	1.0	Y	39~40	5.7	1.1	Y
14~15	7.7	1.0	Y	40~41	5.7	1.1	Y
15~16	7.7	1.0	Y	41~42	5.8	1.1	Y
16~17	7.4	1.0	Y	42~43	5.8	1.1	Y
17~18	7.4	1.0	Y	43~44	5.8	1.1	Y
18~19	7.4	1.0	Y	44~45	5.5	1.1	Y
19~20	7.3	1.0	Y	45~46	5.8	1.1	Y
20~21	6.6	1.0	Y	46~47	5.8	1.1	Y
21~22	8.0	1.1	Y	47~48	5.4	1.1	Y
22~23	8.0	1.0	Y	48~49	5.9	1.0	Y
23~24	6.6	1.0	Y	49~50	5.9	1.0	Y
24~25	6.5	1.0	Y	50~51	5.8	1.1	Y
25~26	6.3	1.0	Y	51~52	6.0	1.0	Y

様式-3(土) 建築物の構造の規制に必要な衝撃に関する事項	自然現象の種類	土石流	溪流番号	432-II-013-9
	告示番号	第553号	溪流名	狐森沢2-9
	告示年月日	平成28年10月7日	所在地	秋田県仙北郡美郷町千屋字内沢、狐森、上花岡及び菩提沢

土砂災害警戒区域等の指定の公示に係る図書（その1）



(1/200,000)



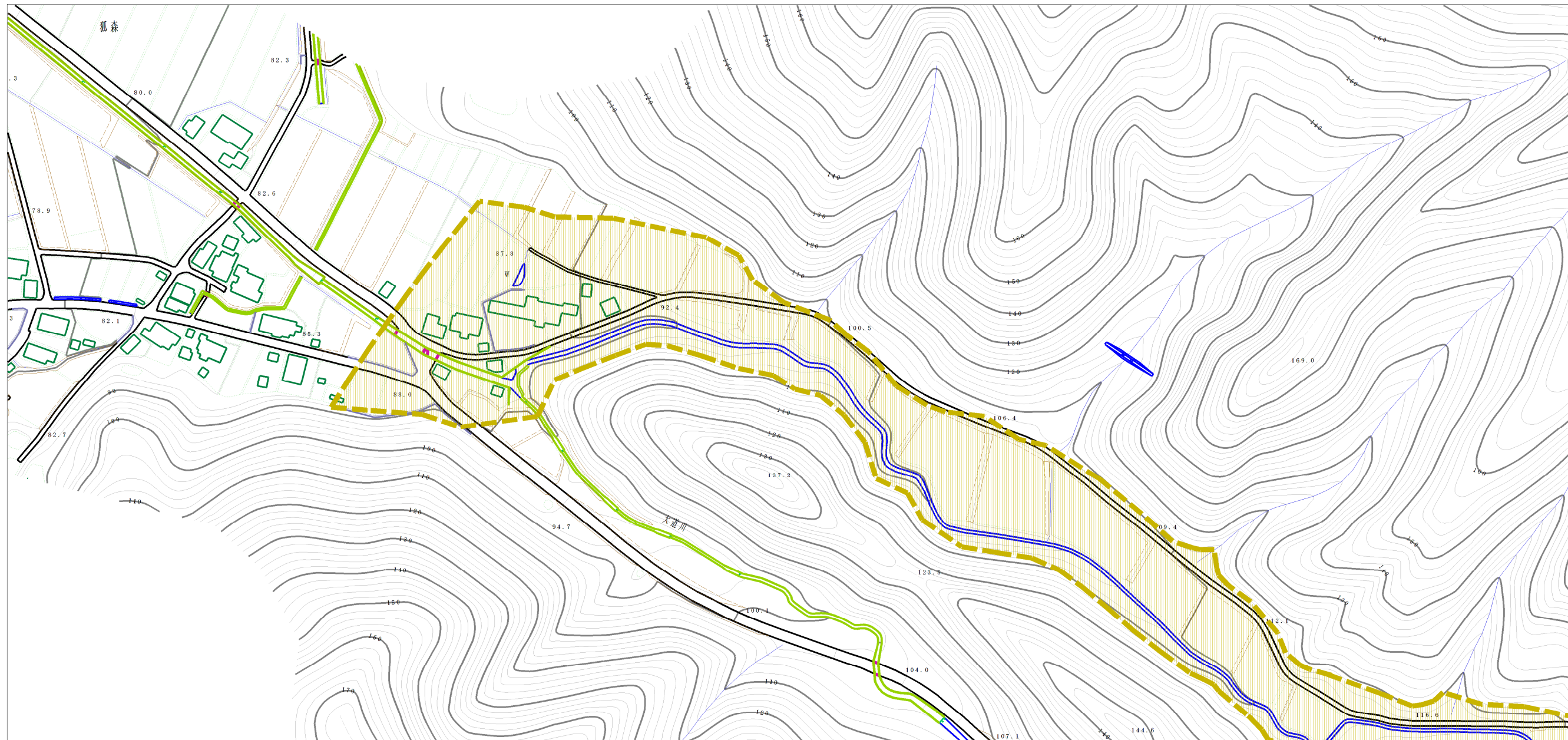
(1/25,000)

様式-1 (土)
土砂災害警戒区域・土砂災害特別警戒区域 位置図

自然現象の種類	土石流
溪流番号	432-II-013-10
溪流名	狐森沢2-10
所在地	秋田県仙北郡美郷町千屋字狐森、上花岡及び菩提沢

この地図は、国土地理院長の承認を得て、同院発行の数値地図200000(地図画像)及び数値地図25000(地図画像)を複製したものである。(承認番号 平28情複、第110号)

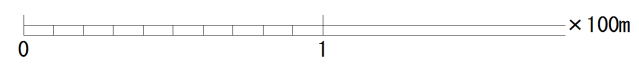
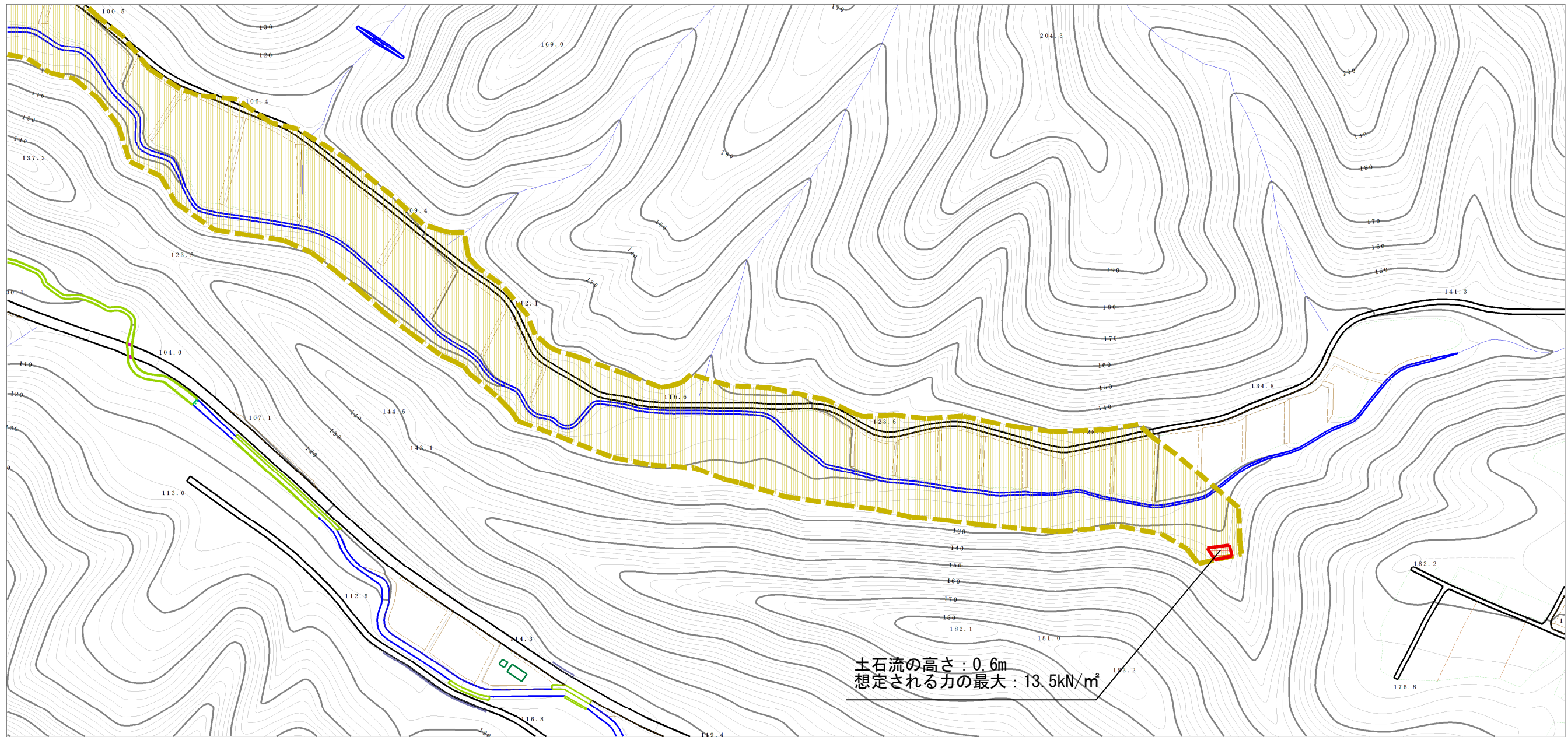
土砂災害警戒区域等の指定の公示に係る図書（その2）



0 1 × 100m

様式-2 (土) 土砂災害警戒区域・土砂災害特別警戒区域 区域図	土砂災害防止法施行令第2条の基準に該当する区域 (土砂災害警戒区域)		N 縮尺 1:2,500	自然現象 の種類	土石流	溪流番号	432-II-013-10
	土砂災害防止 法施行令第3 条の基準に該 当する区域 (土砂災害特 別警戒区域)			告示番号	第553号	溪流名	狐森沢2-10
	それ以外の区域			告示年月日	平成28年10月7日	所在地	秋田県仙北郡美郷町千屋字狐森、上花岡及び菩提沢

土砂災害警戒区域等の指定の公示に係る図書（その2）



様式-2 (土) 土砂災害警戒区域・土砂災害特別警戒区域 区域図	土砂災害防止法施行令第2条の基準に該当する区域 (土砂災害警戒区域)		N 縮尺 1:2,500	自然現象 の種類	土石流	溪流番号	432-II-013-10
	土砂災害防止 法施行令第3 条の基準に該 当する区域 (土砂災害特 別警戒区域)	土石流の高さが1mを超える場合、土石等の 移動による力が50kN/m ² を超える区域 土石流の高さが1mを超える場合、土石等の 移動による力が50kN/m ² 以下の区域 それ以外の区域		 	告示番号	第553号	溪流名
				告示年月日	平成28年10月7日	所在地	秋田県仙北郡美郷町千屋字狐 森、上花岡及び菩提沢

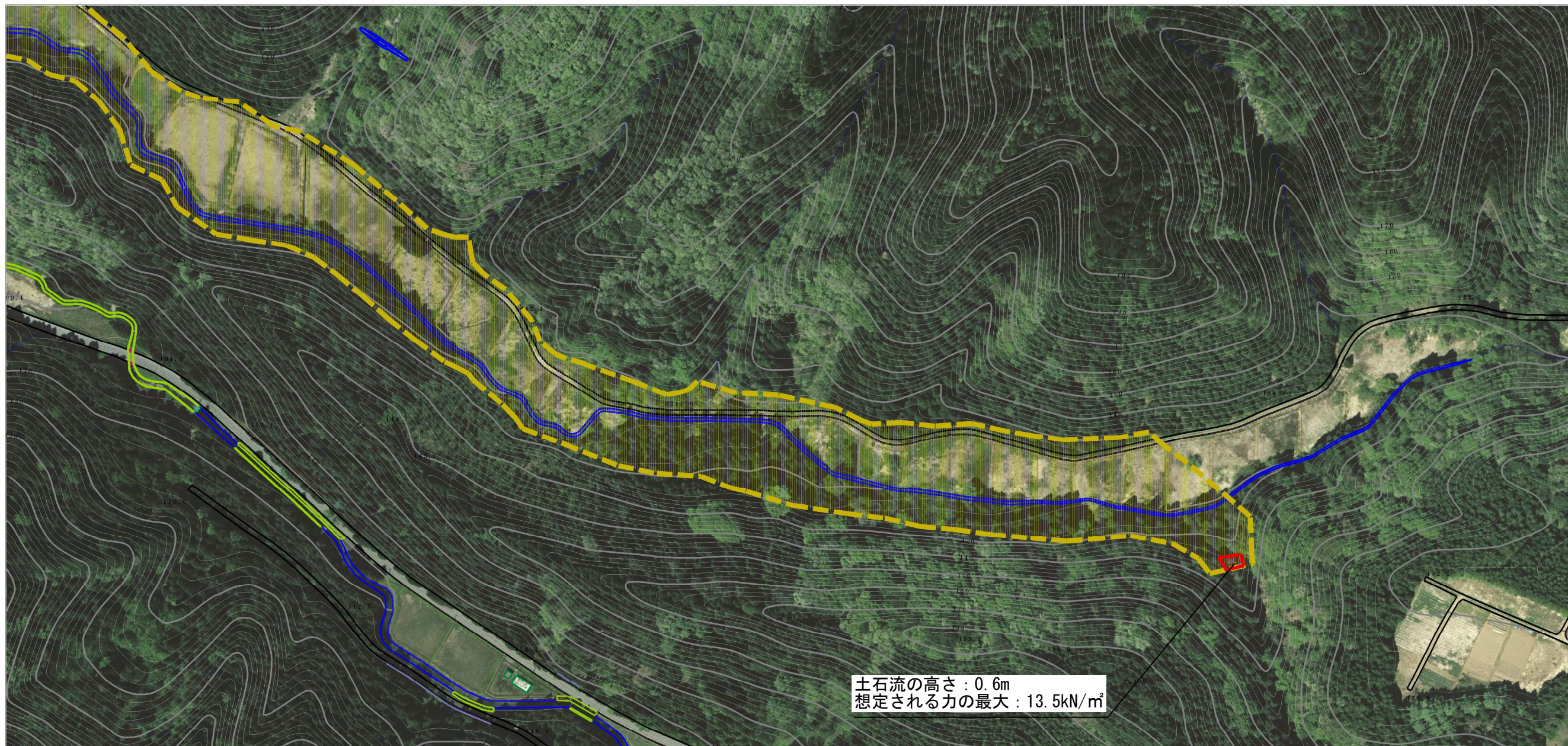
参考資料 (その3)



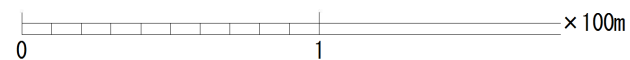
0 1 ×100m

参考資料	土砂災害防止法施行令第2条の基準に該当する区域 (土砂災害警戒区域)		N 縮尺 1:2,500	自然現象の種類	土石流	溪流番号	432-II-013-10
	土砂災害防止法施行令第3条の基準に該当する区域 (土砂災害特別警戒区域)			告示番号	第553号	溪流名	狐森沢2-10
	それ以外の区域			告示年月日	平成28年10月7日	所在地	秋田県仙北郡美郷町千屋字狐森、上花岡及び菩提沢

参考資料 (その3)



土石流の高さ : 0.6m
 想定される力の最大 : 13.5kN/m²



参考資料	土石流防止法施行令第二条の基準に該当する区域 (土石災害警戒区域)		N 縮尺 1:2,500	自然現象 の種類	土石流	溪流番号	432-II-013-10
	土石流の高さが1mを超える場合、土石等の 移動による力が50kN/m ² を超える区域			告示番号	第553号	溪流名	狐森沢2-10
	土石流の高さが1mを超える場合、土石等の 移動による力が50kN/m ² 以下の区域			告示年月日	平成28年10月7日	所在地	秋田県仙北郡美郷町千屋字狐 森、上花岡及び菩提沢
土石流防止法施行令第三条の基準に該当する区域 (土石災害特別警戒区域)	それ以外の区域						

土砂災害警戒区域等の指定の公示に係る図書(その3)

横断測線の区間	土石流の力(kN/m ²)	土石流の高さ(m)	区分	横断測線の区間	土石流の力(kN/m ²)	土石流の高さ(m)	区分
0~1	13.4	0.6	R	26~27	3.1	0.7	Y
1~2	13.4	0.6	R	27~28	3.1	0.7	Y
2~3	12.3	0.6	Y	28~29	2.8	0.6	Y
3~4	10.1	0.5	Y	29~30	2.8	0.6	Y
4~5	17.1	0.7	Y	30~31	4.0	0.9	Y
5~6	15.8	0.8	Y	31~32	5.4	0.9	Y
6~7	7.7	0.5	Y	32~33	5.4	0.9	Y
7~8	7.7	0.5	Y	33~34	5.2	0.9	Y
8~9	9.6	0.5	Y	34~35	5.1	0.9	Y
9~10	9.6	0.8	Y	35~36	5.1	0.9	Y
10~11	7.3	0.8	Y	36~37	5.0	0.9	Y
11~12	3.5	0.6	Y	37~38	4.9	0.8	Y
12~13	3.3	0.7	Y	38~39	4.9	0.9	Y
13~14	3.3	0.7	Y	39~40	4.8	0.9	Y
14~15	3.0	0.6	Y	40~41	4.2	0.8	Y
15~16	2.8	0.6	Y	41~42	4.2	0.8	Y
16~17	2.7	0.6	Y	42~43	4.9	0.8	Y
17~18	2.8	0.6	Y	43~44	4.9	0.8	Y
18~19	3.3	0.7	Y	44~45	4.7	0.8	Y
19~20	3.3	0.7	Y	45~46	5.1	0.8	Y
20~21	3.0	0.6	Y	46~47	6.1	0.9	Y
21~22	3.0	0.6	Y	47~48	6.1	0.9	Y
22~23	2.8	0.6	Y	48~49	6.0	1.0	Y
23~24	2.8	0.6	Y	49~50	6.0	1.0	Y
24~25	5.0	0.9	Y	50~51	6.5	1.1	Y
25~26	5.0	0.9	Y	51~52	6.5	1.1	Y

様式-3(土) 建築物の構造の規制に必要な衝撃に関する事項	自然現象の種類	土石流	溪流番号	432-II-013-10
	告示番号	第553号	溪流名	狐森沢2-10
	告示年月日	平成28年10月7日	所在地	秋田県仙北郡美郷町千屋字狐森、上花岡及び菩提沢

