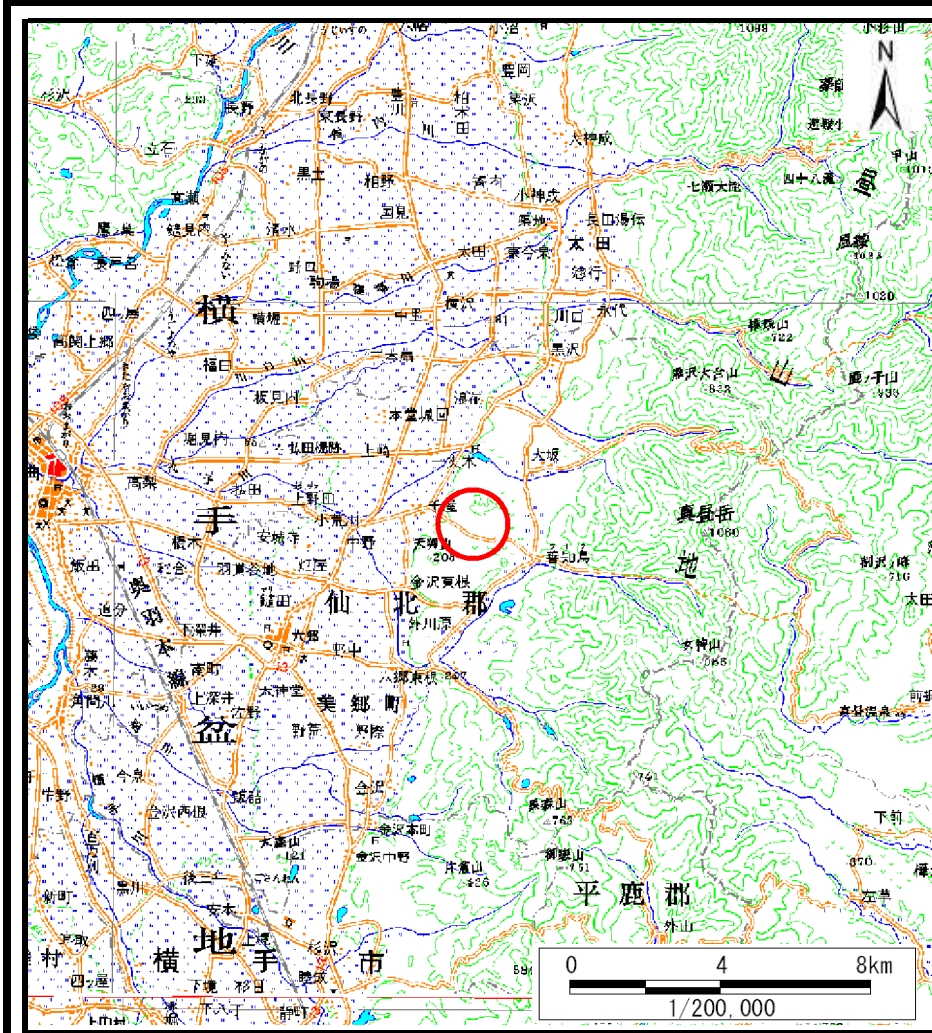
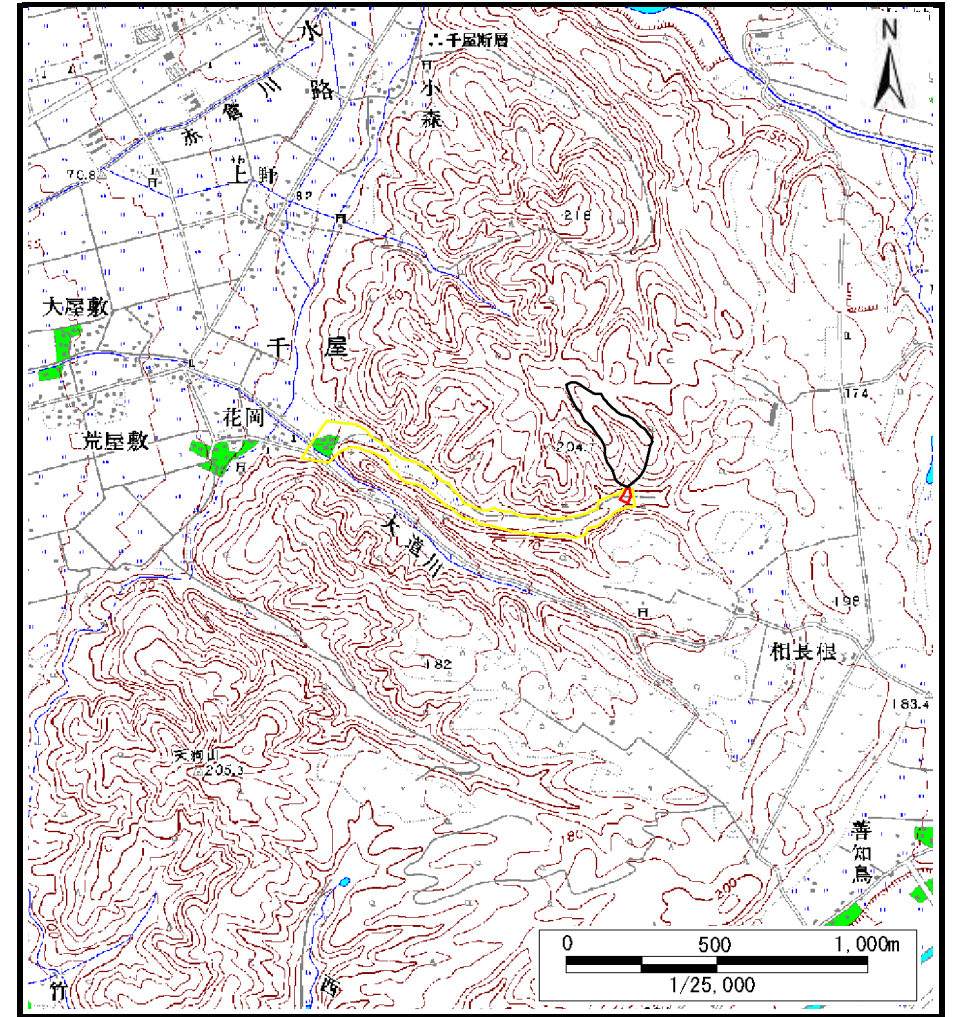


土砂災害警戒区域等の指定の公示に係る図書（その1）



(1/200,000)



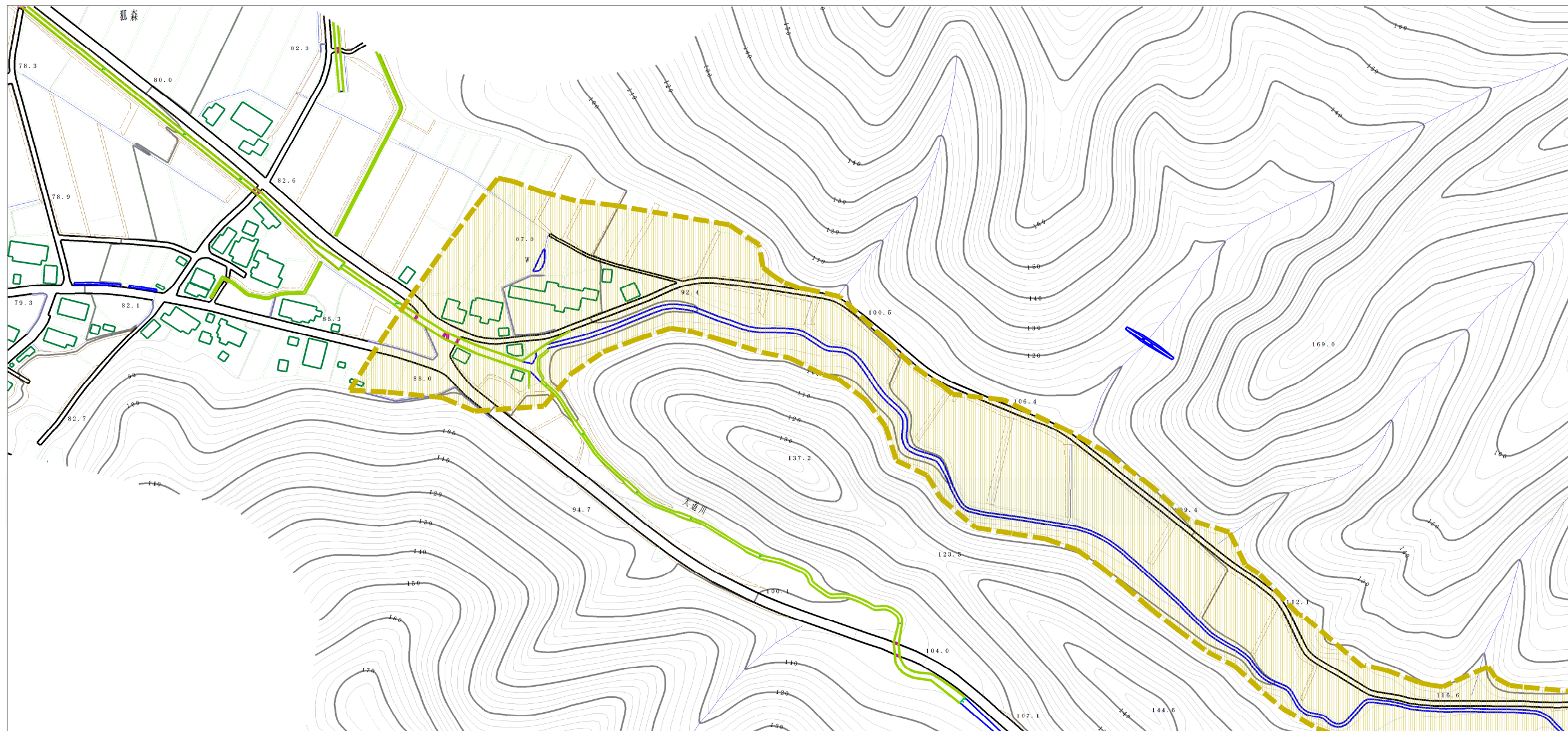
(1/25,000)

様式-1 (土)
土砂災害警戒区域・土砂災害特別警戒区域 位置図

| | |
|---------|-------------------------|
| 自然現象の種類 | 土石流 |
| 溪流番号 | 432-II-013-7 |
| 溪流名 | 狐森沢2-7 |
| 所在地 | 秋田県仙北郡美郷町千屋字狐森、上花岡及び菩提沢 |

この地図は、国土地理院長の承認を得て、同院発行の数値地図200000(地図画像)及び数値地図25000(地図画像)を複製したものである。(承認番号 平28情複、第110号)

土砂災害警戒区域等の指定の公示に係る図書（その2）



0 1 × 100m

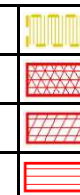
様式-2 (土)

土砂災害警戒区域・土砂災害特別警戒区域
区域図

土砂災害防止法施行令第2条の基準に該当する区域
(土砂災害警戒区域)

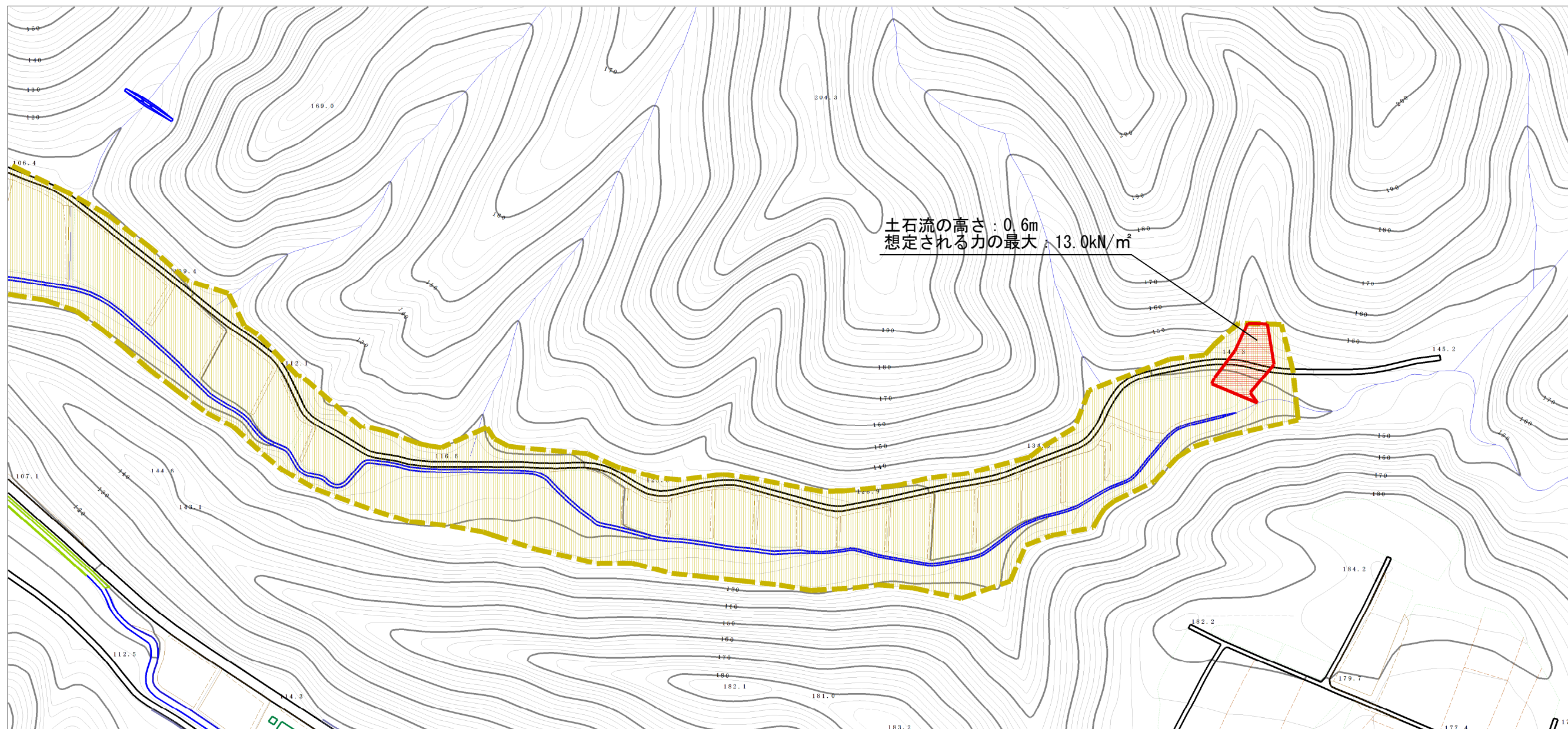
土砂災害防止法施行令第3条の基準に該当する区域
(土砂災害特別警戒区域)

それ以外の区域



| | | | |
|---------|------------|------|-------------------------|
| 自然現象の種類 | 土石流 | 溪流番号 | 432-II-013-7 |
| 告示番号 | 第553号 | 溪流名 | 狐森沢2-7 |
| 告示年月日 | 平成28年10月7日 | 所在地 | 秋田県仙北郡美郷町千屋字狐森、上花岡及び菩提沢 |

土砂災害警戒区域等の指定の公示に係る図書（その2）



土石流の高さ：0.6m
 想定される力の最大：13.0kN/m²

0 1 × 100m

| | | | | | | | |
|---------------------------------------|---|--|--------------------|-------------|------------|------|-------------------------|
| 様式-2（土） 土砂災害警戒区域・土砂災害特別警戒区域 区域図 | 土砂災害防止法施行令第二条の基準に該当する区域 （土砂災害警戒区域） | | N 縮尺 1:2,500 | 自然現象 の種類 | 土石流 | 溪流番号 | 432-II-013-7 |
| | 土砂災害防止法施行令第三条の基準に該当する区域 （土砂災害特別警戒区域） | | | 告示番号 | 第553号 | 溪流名 | 狐森沢2-7 |
| | それ以外の区域 | | | 告示年月日 | 平成28年10月7日 | 所在地 | 秋田県仙北郡美郷町千屋字狐森、上花岡及び菩提沢 |

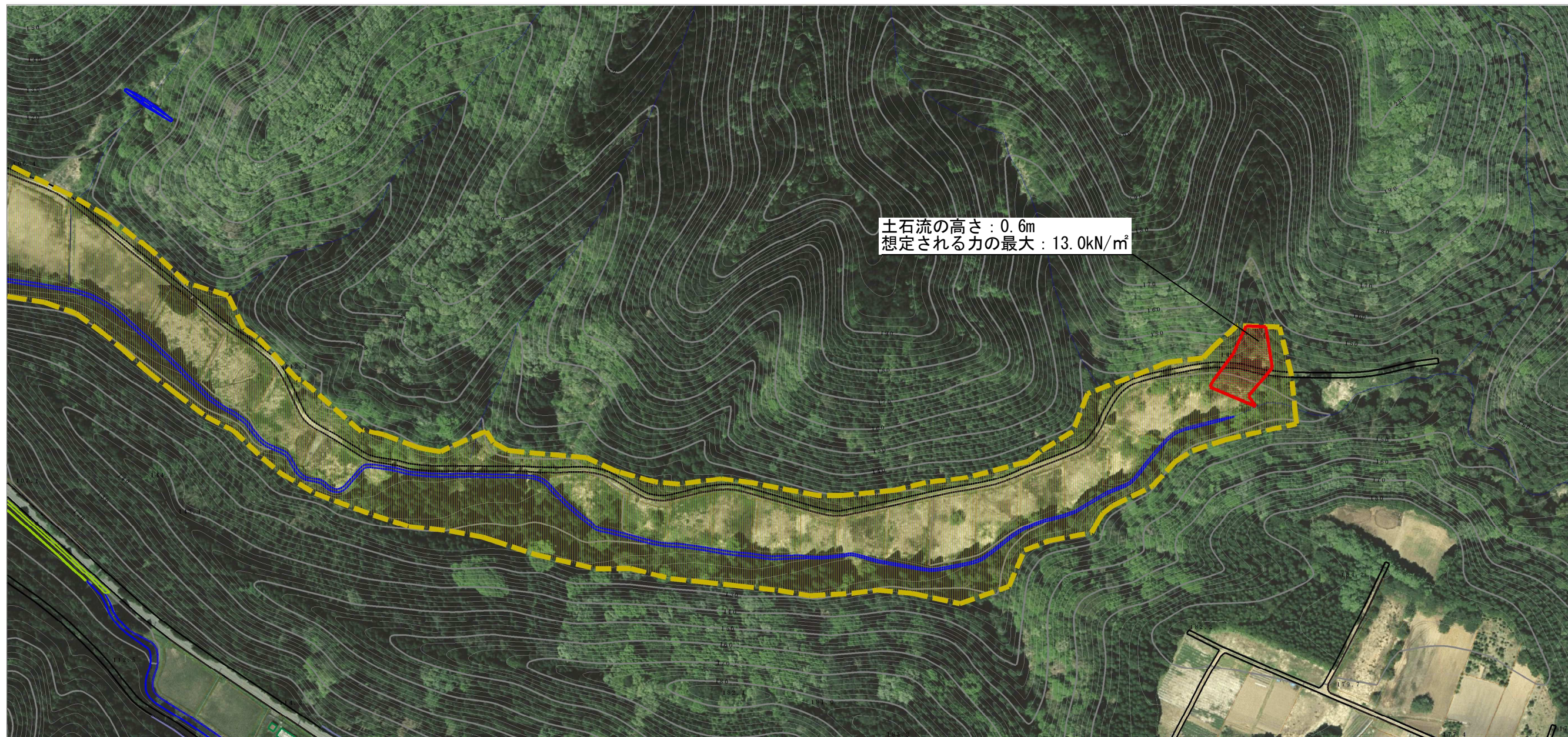
参考資料 (その3)



0 1 ×100m

| | | | | | | | |
|------|---|--|--------------------|---------|------------|------|-------------------------|
| 参考資料 | 土砂災害防止法施行令第二条の基準に該当する区域 (土砂災害警戒区域) | | N 縮尺 1:2,500 | 自然現象の種類 | 土石流 | 溪流番号 | 432-II-013-7 |
| | 土砂災害防止法施行令第三条の基準に該当する区域 (土砂災害特別警戒区域) | | | 告示番号 | 第553号 | 溪流名 | 狐森沢2-7 |
| | それ以外の区域 | | | 告示年月日 | 平成28年10月7日 | 所在地 | 秋田県仙北郡美郷町千屋字狐森、上花岡及び菩提沢 |

参考資料 (その3)



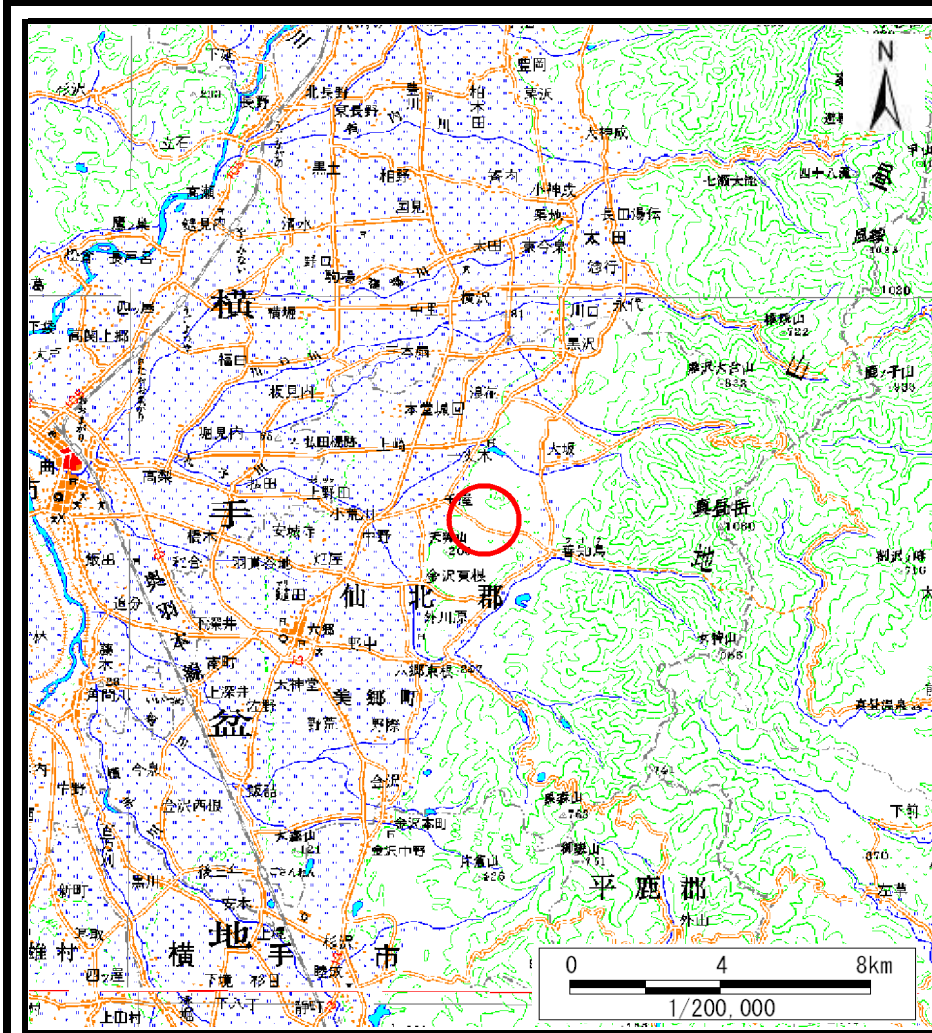
| | | | | | | | |
|------|--|--|--------------------|-------------|------------|------|-------------------------|
| 参考資料 | 土石流防止法施行令第二条の基準に該当する区域 (土石災害警戒区域) | | N 縮尺 1:2,500 | 自然現象 の種類 | 土石流 | 溪流番号 | 432-II-013-7 |
| | 土石流防止法施行令第三条の基準に該当する区域 (土石災害特別警戒区域) | | | 告示番号 | 第553号 | 溪流名 | 狐森沢2-7 |
| | それ以外の区域 | | | 告示年月日 | 平成28年10月7日 | 所在地 | 秋田県仙北郡美郷町千屋字狐森、上花岡及び菩提沢 |

土砂災害警戒区域等の指定の公示に係る図書(その3)

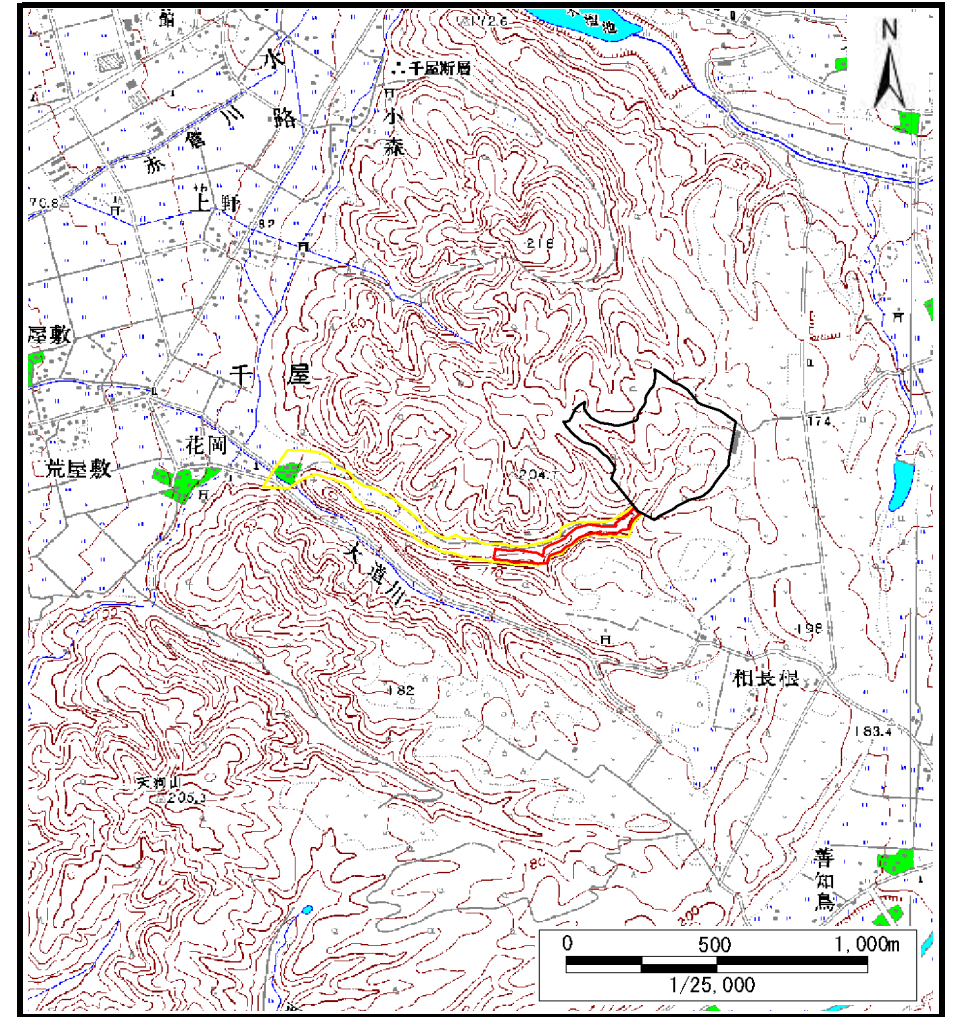
| 横断測線の区間 | 土石流の力(kN/m ²) | 土石流の高さ(m) | 区分 | 横断測線の区間 | 土石流の力(kN/m ²) | 土石流の高さ(m) | 区分 |
|---------|---------------------------|-----------|----|---------|---------------------------|-----------|----|
| 0~1 | 13.0 | 0.6 | R | 26~27 | 3.8 | 0.8 | Y |
| 1~2 | 13.0 | 0.6 | R | 27~28 | 3.8 | 0.8 | Y |
| 2~3 | 12.1 | 0.6 | R | 28~29 | 4.5 | 0.9 | Y |
| 3~4 | 11.8 | 0.6 | R | 29~30 | 4.5 | 0.9 | Y |
| 4~5 | 10.7 | 0.6 | Y | 30~31 | 4.0 | 0.8 | Y |
| 5~6 | 8.7 | 0.6 | Y | 31~32 | 4.2 | 0.8 | Y |
| 6~7 | 7.7 | 0.7 | Y | 32~33 | 3.9 | 0.8 | Y |
| 7~8 | 7.7 | 0.7 | Y | 33~34 | 4.0 | 0.8 | Y |
| 8~9 | 7.6 | 0.7 | Y | 34~35 | 4.0 | 0.8 | Y |
| 9~10 | 12.3 | 1.1 | Y | 35~36 | 4.0 | 0.8 | Y |
| 10~11 | 6.1 | 0.7 | Y | 36~37 | 4.0 | 0.8 | Y |
| 11~12 | 6.1 | 0.7 | Y | 37~38 | 3.8 | 0.8 | Y |
| 12~13 | 7.0 | 1.1 | Y | 38~39 | 4.4 | 0.9 | Y |
| 13~14 | 7.0 | 1.1 | Y | 39~40 | 4.4 | 0.9 | Y |
| 14~15 | 5.4 | 0.8 | Y | 40~41 | 6.8 | 1.3 | Y |
| 15~16 | 5.4 | 0.8 | Y | 41~42 | 6.8 | 1.3 | Y |
| 16~17 | 4.5 | 0.8 | Y | 42~43 | 7.7 | 1.3 | Y |
| 17~18 | 4.5 | 0.8 | Y | 43~44 | 7.7 | 1.3 | Y |
| 18~19 | 4.3 | 0.8 | Y | 44~45 | 4.0 | 0.80 | Y |
| 19~20 | 4.3 | 0.8 | Y | 45~46 | 8.0 | 1.20 | Y |
| 20~21 | 3.8 | 0.8 | Y | 46~47 | 8.0 | 1.20 | Y |
| 21~22 | 4.0 | 0.8 | Y | 47~48 | 7.7 | 1.20 | Y |
| 22~23 | 4.0 | 0.8 | Y | 48~49 | 7.7 | 1.20 | Y |
| 23~24 | 4.0 | 0.8 | Y | 49~50 | 7.3 | 1.20 | Y |
| 24~25 | 3.9 | 0.8 | Y | 50~51 | 6.9 | 1.20 | Y |
| 25~26 | 3.8 | 0.8 | Y | 51~52 | 6.9 | 1.20 | Y |

| | | | | |
|----------------------------------|---------|------------|------|-------------------------|
| 様式-3(土) 建築物の構造の規制に必要な衝撃に関する事項 | 自然現象の種類 | 土石流 | 溪流番号 | 432-II-013-7 |
| | 告示番号 | 第553号 | 溪流名 | 狐森沢2-7 |
| | 告示年月日 | 平成28年10月7日 | 所在地 | 秋田県仙北郡美郷町千屋字狐森、上花岡及び菩提沢 |

土砂災害警戒区域等の指定の公示に係る図書（その1）



(1/200,000)



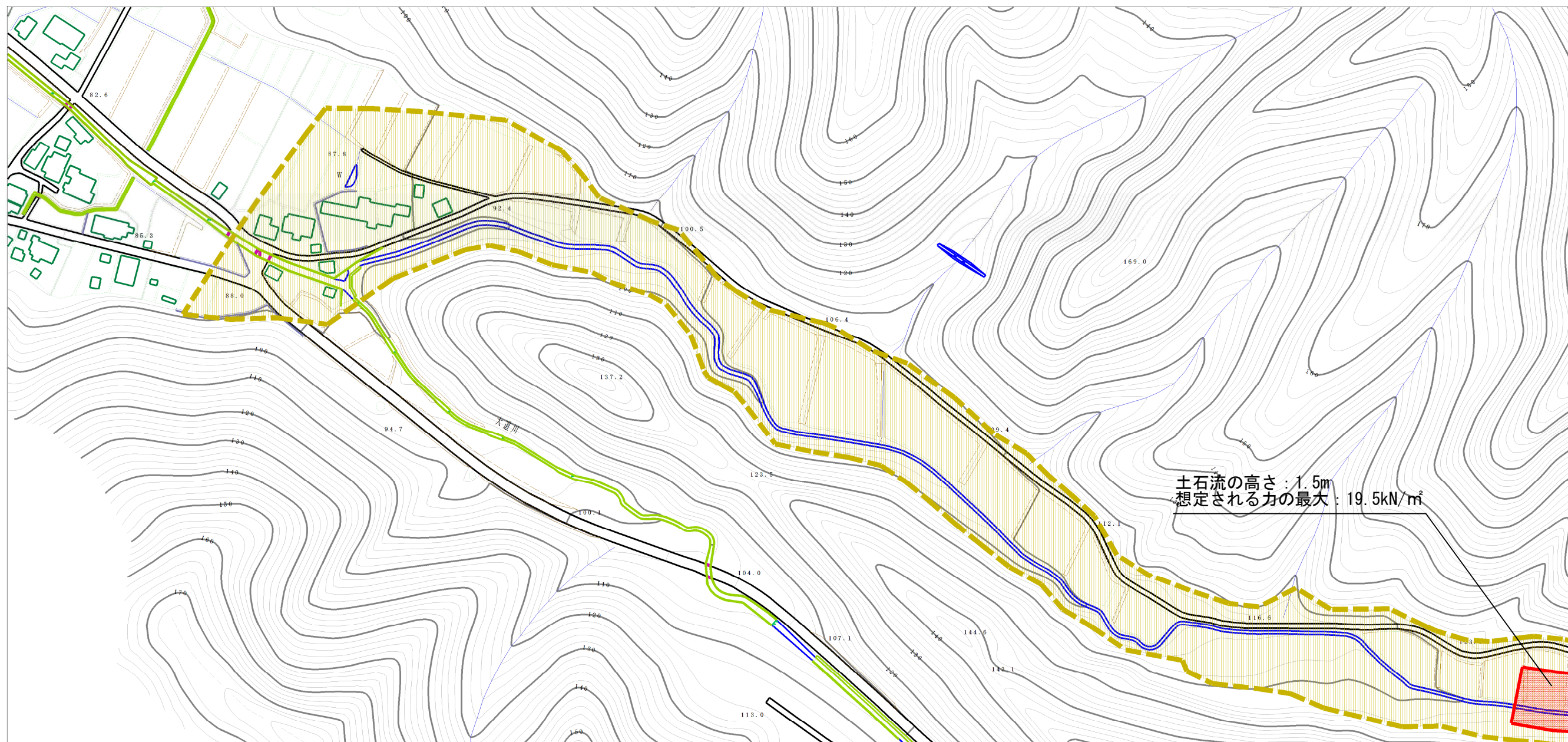
(1/25,000)

様式-1 (土)
土砂災害警戒区域・土砂災害特別警戒区域 位置図

| | |
|---------|----------------------------|
| 自然現象の種類 | 土石流 |
| 溪流番号 | 432-II-013-8 |
| 溪流名 | 狐森沢2-8 |
| 所在地 | 秋田県仙北郡美郷町千屋字内沢、狐森、上花岡及び菩提沢 |

この地図は、国土地理院長の承認を得て、同院発行の数値地図200000(地図画像)及び数値地図25000(地図画像)を複製したものである。(承認番号 平28情複、第110号)

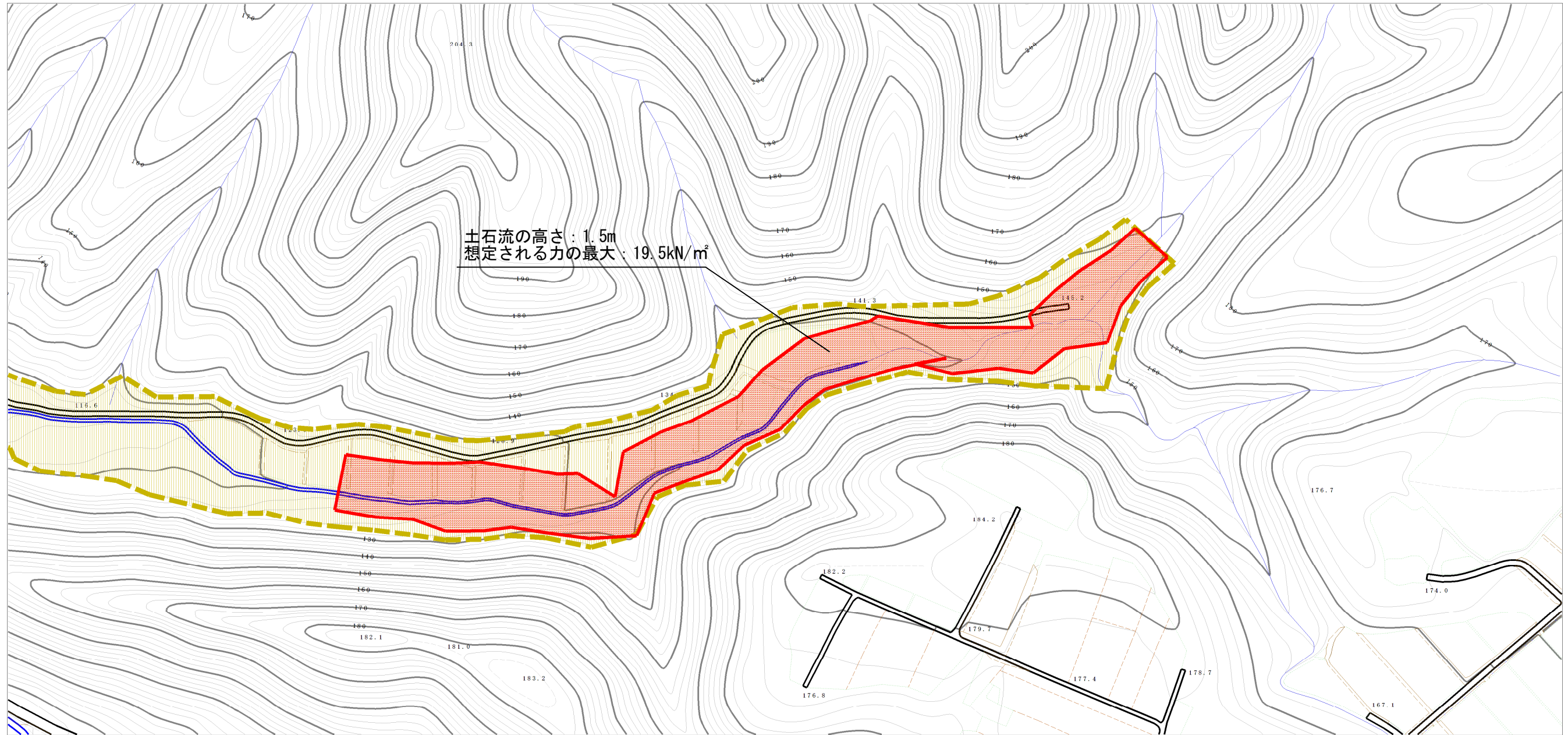
土砂災害警戒区域等の指定の公示に係る図書（その2）



0 1 × 100m

| | | | | | | | |
|---------------------------------------|---|--|--------------------|-------------|------------|------|----------------------------|
| 様式-2（土） 土砂災害警戒区域・土砂災害特別警戒区域 区域図 | 土砂災害防止法施行令第2条の基準に該当する区域 （土砂災害警戒区域） | | N 縮尺 1:2,500 | 自然現象 の種類 | 土石流 | 溪流番号 | 432-II-013-8 |
| | 土砂災害防止法施行令第3条の基準に該当する区域 （土砂災害特別警戒区域） | | | 告示番号 | 第553号 | 溪流名 | 狐森沢2-8 |
| | それ以外の区域 | | | 告示年月日 | 平成28年10月7日 | 所在地 | 秋田県仙北郡美郷町千屋字内沢、狐森、上花岡及び香提沢 |

土砂災害警戒区域等の指定の公示に係る図書（その2）



0 1 × 100m

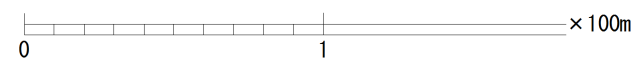
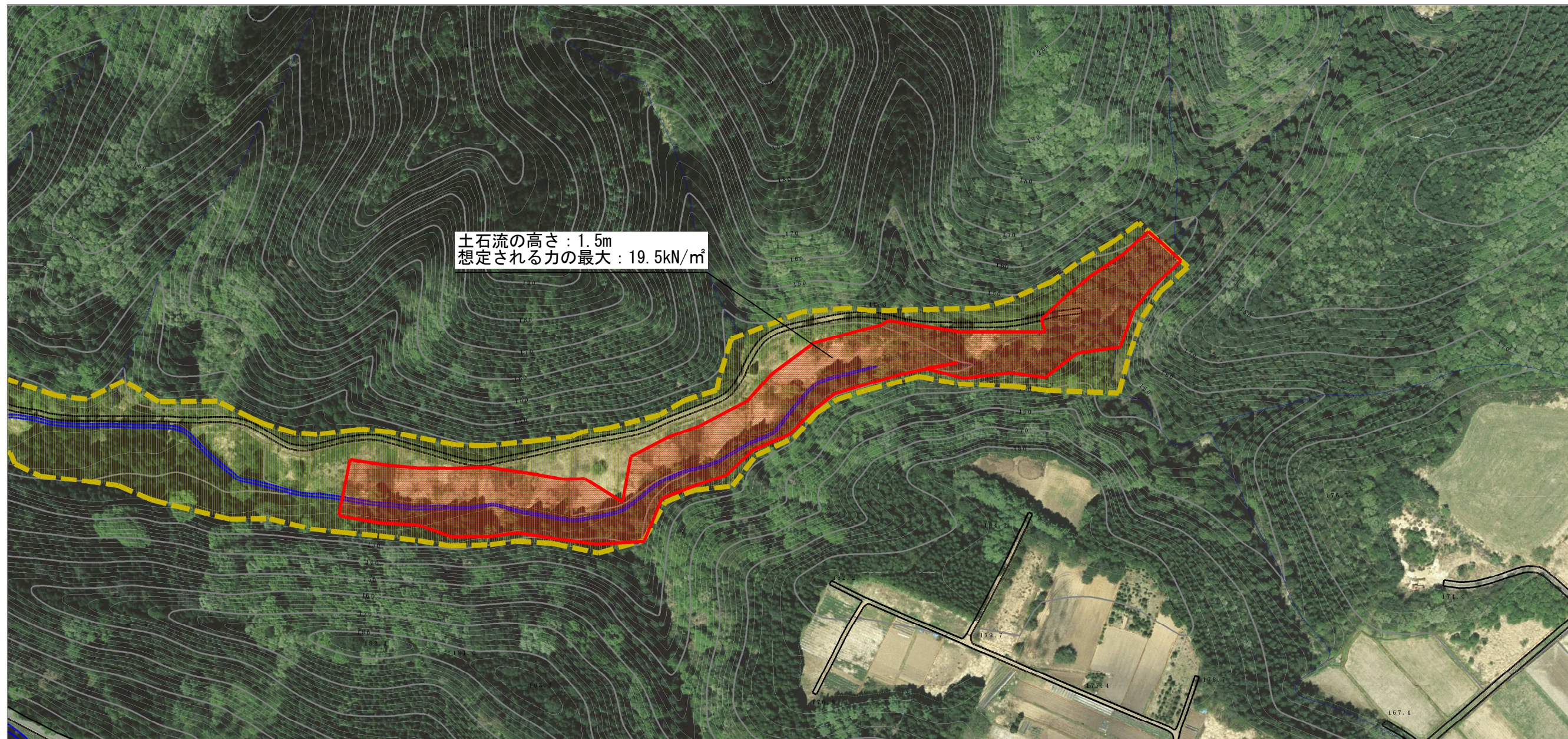
| | | | | | | | |
|--|---|--|--------------------|-------------|------------|------|--------------------------------|
| 様式-2 (土) 土砂災害警戒区域・土砂災害特別警戒区域 区域図 | 土砂災害防止法施行令第2条の基準に該当する区域 (土砂災害警戒区域) | | N 縮尺 1:2,500 | 自然現象 の種類 | 土石流 | 溪流番号 | 432-II-013-8 |
| | 土砂災害防止 法施行令第3 条の基準に該 当する区域 (土砂災害特 別警戒区域) | | | 告示番号 | 第553号 | 溪流名 | 狐森沢2-8 |
| | それ以外の区域 | | | 告示年月日 | 平成28年10月7日 | 所在地 | 秋田県仙北郡美郷町千屋宇内沢、狐 森、上花岡及び香提沢 |

参考資料 (その3)



| | | | | | | | |
|------|--|--|--------------------|---------|------------|------|----------------------------|
| 参考資料 | 土石流防止法施行令第二条の基準に該当する区域 (土石災害警戒区域) | | N 縮尺 1:2,500 | 自然現象の種類 | 土石流 | 溪流番号 | 432-II-013-8 |
| | 土石流防止法施行令第三条の基準に該当する区域 (土石災害特別警戒区域) | | | 告示番号 | 第553号 | 溪流名 | 狐森沢2-8 |
| | それ以外の区域 | | | 告示年月日 | 平成28年10月7日 | 所在地 | 秋田県仙北郡美郷町千屋字内沢、狐森、上花岡及び善提沢 |

参考資料 (その3)



| | | | | | | | |
|------|---|--|--------------------|-------------|------------|------|----------------------------|
| 参考資料 | 土砂災害防止法施行令第二条の基準に該当する区域 (土砂災害警戒区域) | | N 縮尺 1:2,500 | 自然現象 の種類 | 土石流 | 溪流番号 | 432-II-013-8 |
| | 土砂災害防止法施行令第三条の基準に該当する区域 (土砂災害特別警戒区域) | | | 告示番号 | 第553号 | 溪流名 | 狐森沢2-8 |
| | それ以外の区域 | | | 告示年月日 | 平成28年10月7日 | 所在地 | 秋田県仙北郡美郷町千屋字内沢、狐森、上花岡及び菩提沢 |

土砂災害警戒区域等の指定の公示に係る図書(その3)

| 横断測線の区間 | 土石流の力(kN/m ²) | 土石流の高さ(m) | 区分 | 横断測線の区間 | 土石流の力(kN/m ²) | 土石流の高さ(m) | 区分 |
|---------|---------------------------|-----------|----|---------|---------------------------|-----------|----|
| 0~1 | 19.5 | 1.5 | R | 26~27 | 7.6 | 1.2 | R |
| 1~2 | 19.5 | 1.5 | R | 27~28 | 6.7 | 1.2 | R |
| 2~3 | 15.6 | 1.3 | R | 28~29 | 6.6 | 1.2 | R |
| 3~4 | 11.5 | 1.1 | R | 29~30 | 6.5 | 1.2 | Y |
| 4~5 | 9.6 | 1.1 | R | 30~31 | 7.0 | 1.2 | Y |
| 5~6 | 8.4 | 1.1 | R | 31~32 | 7.0 | 1.2 | Y |
| 6~7 | 8.8 | 1.1 | R | 32~33 | 6.9 | 1.2 | Y |
| 7~8 | 8.8 | 1.1 | R | 33~34 | 6.7 | 1.2 | Y |
| 8~9 | 7.6 | 1.2 | R | 34~35 | 7.6 | 1.3 | Y |
| 9~10 | 10.5 | 1.4 | R | 35~36 | 7.6 | 1.3 | Y |
| 10~11 | 10.5 | 1.4 | R | 36~37 | 6.6 | 1.2 | Y |
| 11~12 | 7.7 | 1.2 | R | 37~38 | 6.5 | 1.2 | Y |
| 12~13 | 7.5 | 1.2 | R | 38~39 | 7.3 | 1.2 | Y |
| 13~14 | 8.1 | 1.2 | R | 39~40 | 7.3 | 1.2 | Y |
| 14~15 | 9.0 | 1.1 | R | 40~41 | 6.9 | 1.2 | Y |
| 15~16 | 9.0 | 1.1 | R | 41~42 | 6.9 | 1.2 | Y |
| 16~17 | 8.6 | 1.1 | R | 42~43 | 7.0 | 1.2 | Y |
| 17~18 | 8.8 | 1.1 | R | 43~44 | 7.0 | 1.2 | Y |
| 18~19 | 8.8 | 1.5 | R | 44~45 | 6.9 | 1.2 | Y |
| 19~20 | 13.3 | 1.5 | R | 45~46 | 6.6 | 1.2 | Y |
| 20~21 | 7.9 | 1.1 | R | 46~47 | 7.0 | 1.2 | Y |
| 21~22 | 9.7 | 1.3 | R | 47~48 | 7.0 | 1.2 | Y |
| 22~23 | 9.7 | 1.3 | R | 48~49 | 6.9 | 1.2 | Y |
| 23~24 | 7.8 | 1.1 | R | 49~50 | 7.1 | 1.2 | Y |
| 24~25 | 7.8 | 1.2 | R | 50~51 | 7.1 | 1.2 | Y |
| 25~26 | 7.6 | 1.2 | R | 51~52 | 7.0 | 1.2 | Y |

| | | | | |
|----------------------------------|---------|------------|------|----------------------------|
| 様式-3(土) 建築物の構造の規制に必要な衝撃に関する事項 | 自然現象の種類 | 土石流 | 溪流番号 | 432-II-013-8 |
| | 告示番号 | 第553号 | 溪流名 | 狐森沢2-8 |
| | 告示年月日 | 平成28年10月7日 | 所在地 | 秋田県仙北郡美郷町千屋宇内沢、狐森、上花岡及び善徳沢 |

土砂災害警戒区域等の指定の公示に係る図書(その3)

| 横断測線の区間 | 土石流の力(kN/m ²) | 土石流の高さ(m) | 区分 | | 横断測線の区間 | 土石流の力(kN/m ²) | 土石流の高さ(m) | 区分 |
|---------|---------------------------|-----------|----|--|---------|---------------------------|-----------|----|
| 53~54 | 7.3 | 1.2 | Y | | | | | |
| 54~55 | 7.3 | 1.2 | Y | | | | | |
| 55~56 | 7.4 | 1.2 | Y | | | | | |
| 56~57 | 7.4 | 1.2 | Y | | | | | |
| 57~58 | 9.7 | 1.5 | Y | | | | | |
| 58~59 | 9.7 | 1.5 | Y | | | | | |
| 59~60 | 7.2 | 1.2 | Y | | | | | |
| 60~61 | 7.2 | 1.2 | Y | | | | | |
| 61~62 | 10.3 | 1.4 | Y | | | | | |
| 62~63 | 7.9 | 1.1 | Y | | | | | |
| 63~64 | 7.9 | 1.1 | Y | | | | | |
| 64~65 | 7.8 | 1.1 | Y | | | | | |
| 65~66 | 7.7 | 1.2 | Y | | | | | |
| 66~67 | 7.4 | 1.2 | Y | | | | | |
| 67~68 | 7.4 | 1.2 | Y | | | | | |
| 68~69 | 7.0 | 1.2 | Y | | | | | |
| 69~70 | 7.0 | 1.2 | Y | | | | | |
| 70~71 | 6.5 | 1.3 | Y | | | | | |
| 71~72 | 6.1 | 1.3 | Y | | | | | |
| 72~73 | 6.1 | 1.3 | Y | | | | | |
| | | | | | | | | |
| | | | | | | | | |
| | | | | | | | | |
| | | | | | | | | |
| | | | | | | | | |
| | | | | | | | | |
| | | | | | | | | |
| | | | | | | | | |
| | | | | | | | | |
| | | | | | | | | |
| | | | | | | | | |
| | | | | | | | | |
| | | | | | | | | |
| | | | | | | | | |
| | | | | | | | | |
| | | | | | | | | |
| | | | | | | | | |

| | | | | |
|----------------------------------|---------|------------|------|----------------------------|
| 様式-3(土) 建築物の構造の規制に必要な衝撃に関する事項 | 自然現象の種類 | 土石流 | 溪流番号 | 432-II-013-8 |
| | 告示番号 | 第553号 | 溪流名 | 狐森沢2-8 |
| | 告示年月日 | 平成28年10月7日 | 所在地 | 秋田県仙北郡美郷町千屋字内沢、狐森、上花岡及び善徳沢 |