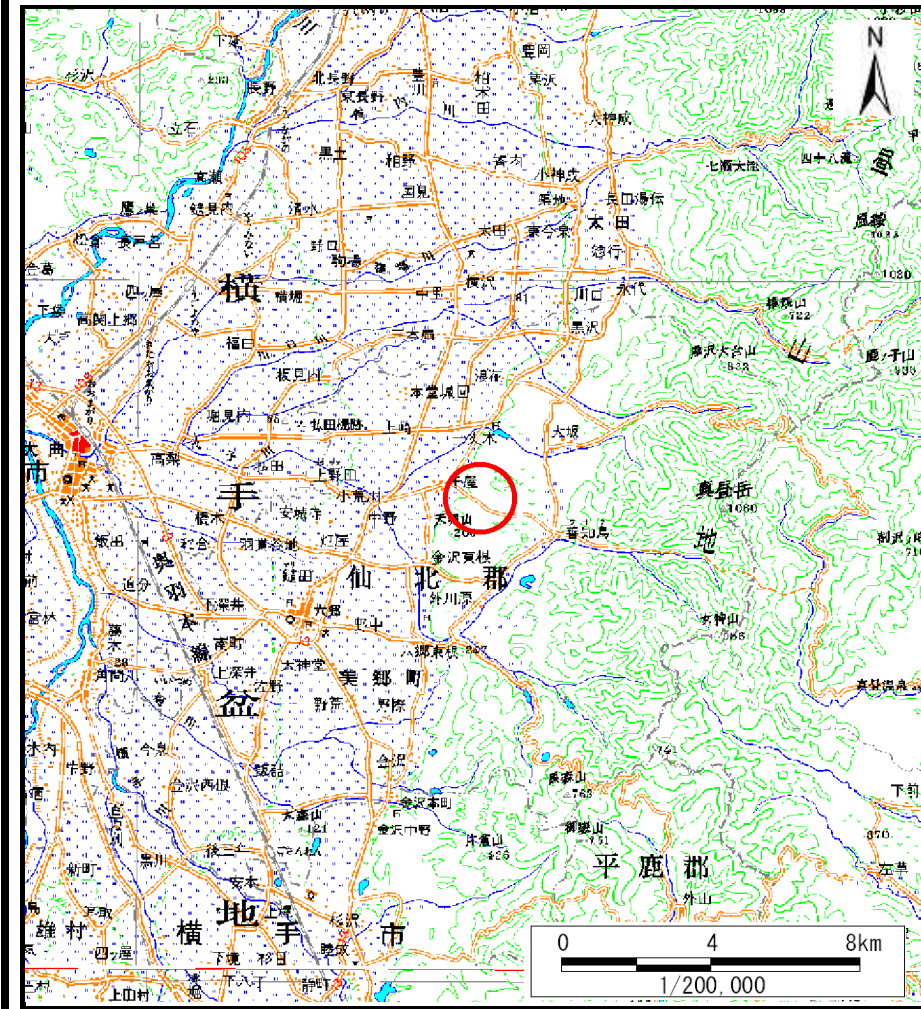
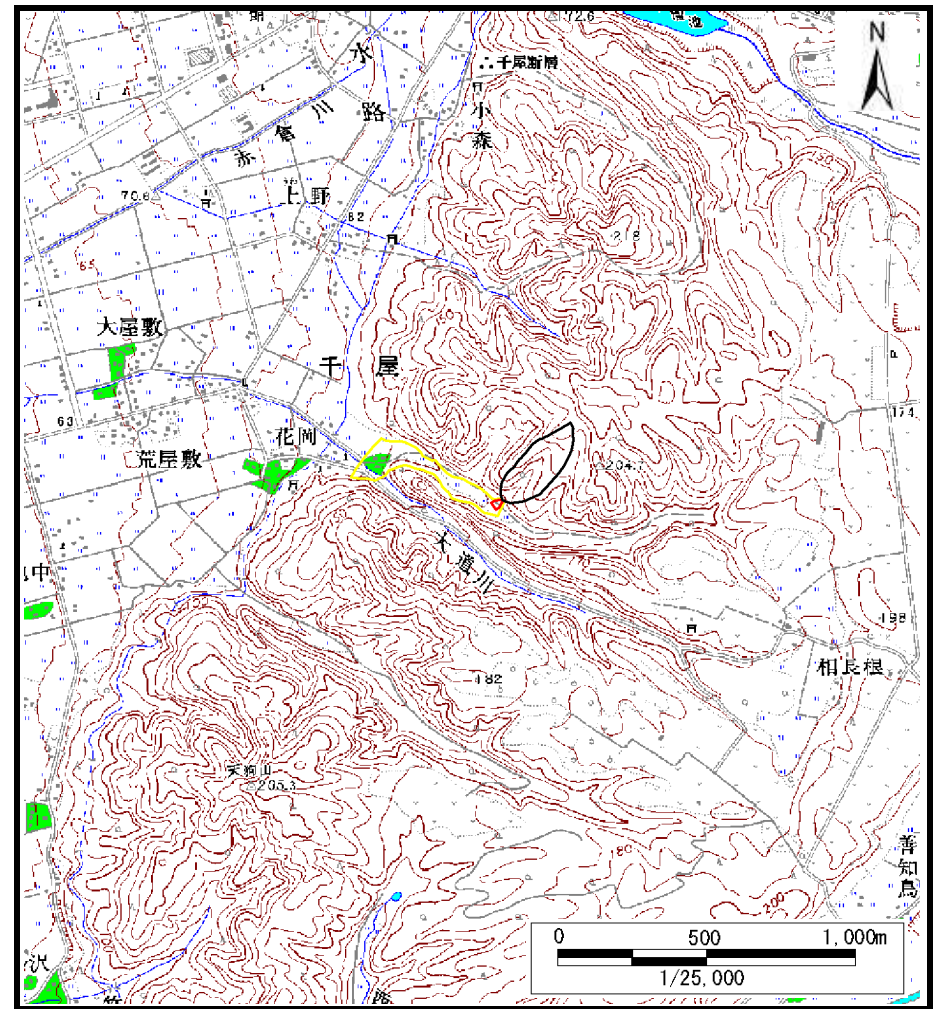


# 土砂災害警戒区域等の指定の公示に係る図書（その1）



(1/200,000)



(1/25,000)

様式-1 (土)  
土砂災害警戒区域・土砂災害特別警戒区域 位置図

自然現象の種類	土石流
溪流番号	432-II-013-3
溪流名	狐森沢2-3
所在地	秋田県仙北郡美郷町千屋字狐森、上花岡及び菩提沢

この地図は、国土地理院長の承認を得て、同院発行の数値地図200000(地図画像)及び数値地図25000(地図画像)を複製したものである。(承認番号 平28情複、第110号)

# 土砂災害警戒区域等の指定の公示に係る図書（その2）



0 1 × 100m

様式-2 (土)

土砂災害警戒区域・土砂災害特別警戒区域  
区域図

土砂災害防止法施行令第二条の基準に該当する区域  
(土砂災害警戒区域)

土砂災害防止  
法施行令第三  
条の基準に該  
当する区域  
(土砂災害特別  
警戒区域)

土石流の高さが1mを超える場合、土石等の  
移動による力が50kN/m<sup>2</sup>を超える区域

土石流の高さが1mを超える場合、土石等の  
移動による力が50kN/m<sup>2</sup>以下の区域

それ以外の区域



縮尺  
1:2,500

自然現象  
の種類

告示番号

告示年月日

土石流

第553号

平成28年10月7日

溪流番号

溪流名

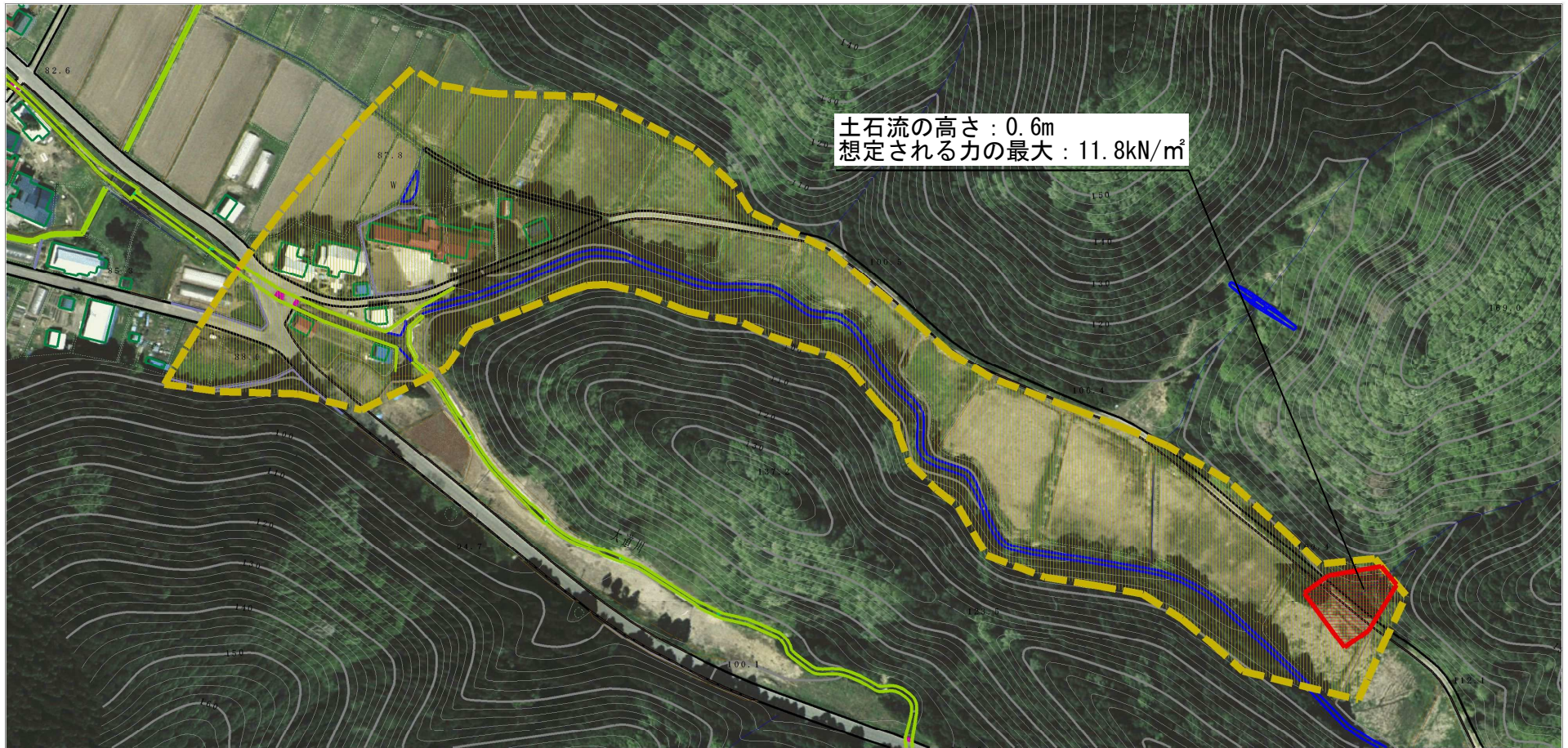
所在地

432-II-013-3

狐森沢2-3

秋田県仙北郡美郷町千屋字狐  
森、上花岡及び菩提沢


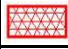
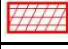

# 参考資料 (その3)



土石流の高さ : 0.6m  
 想定される力の最大 : 11.8kN/m<sup>2</sup>

0 1 × 100m

## 参考資料

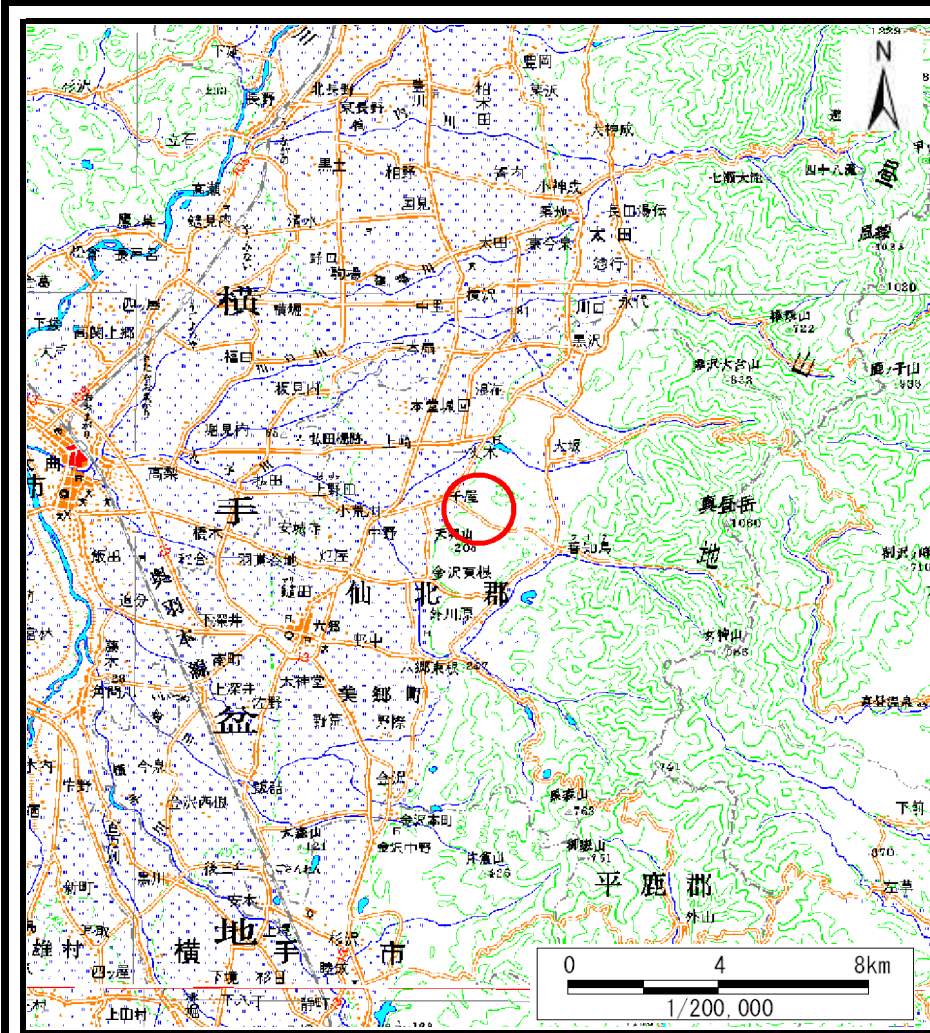
参考資料	土石災害防止法施行令第二条の基準に該当する区域 (土石災害警戒区域)			N ↑	自然現象の種類	土石流	溪流番号	432-II-013-3
	土石災害防止法施行令第三条の基準に該当する区域 (土石災害特別警戒区域)	土石流の高さが1mを超える場合、土石等の移動による力が50kN/m <sup>2</sup> を超える区域			縮尺 1:2,500	告示番号	第553号	溪流名
		土石流の高さが1mを超える場合、土石等の移動による力が50kN/m <sup>2</sup> 以下の区域		告示年月日		平成28年10月7日	所在地	秋田県仙北郡美郷町千屋字狐森、上花岡及び菩提沢
		それ以外の区域						

## 土砂災害警戒区域等の指定の公示に係る図書(その3)

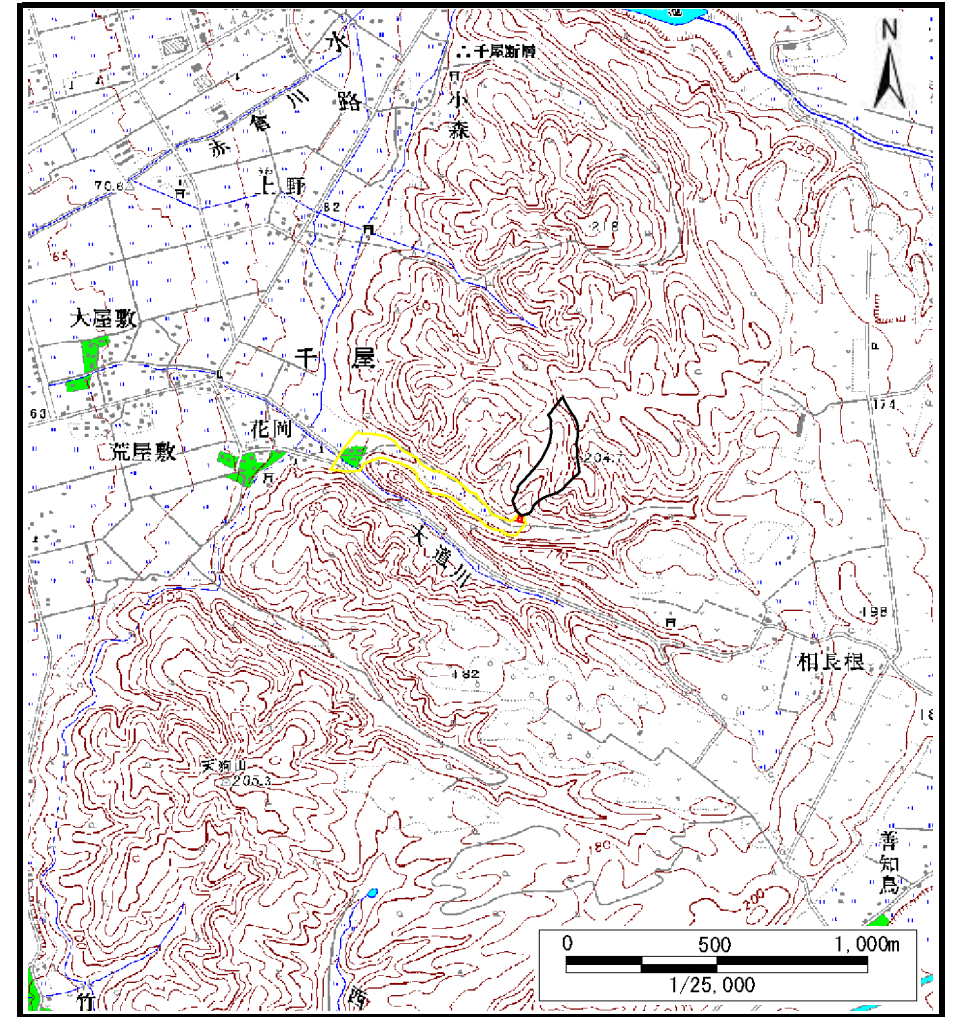
横断測線の区間	土石流の力(kN/m <sup>2</sup> )	土石流の高さ(m)	区分		横断測線の区間	土石流の力(kN/m <sup>2</sup> )	土石流の高さ(m)	区分
0~1	11.8	0.6	R		26~27	4.0	0.8	Y
1~2	11.8	0.6	R		27~28	3.8	0.8	Y
2~3	11.4	0.6	R		28~29	3.8	0.9	Y
3~4	10.8	0.6	Y		29~30	3.5	0.9	Y
4~5	10.0	0.6	Y		30~31	3.5	0.9	Y
5~6	10.0	0.6	Y					
6~7	17.1	1.0	Y					
7~8	19.2	1.2	Y					
8~9	17.5	1.2	Y					
9~10	6.6	0.7	Y					
10~11	6.6	0.7	Y					
11~12	10.6	1.3	Y					
12~13	10.3	1.3	Y					
13~14	8.4	1.3	Y					
14~15	8.4	1.3	Y					
15~16	7.3	1.2	Y					
16~17	7.3	1.2	Y					
17~18	7.3	1.2	Y					
18~19	8.0	1.2	Y					
19~20	8.0	1.2	Y					
20~21	7.2	1.1	Y					
21~22	7.9	1.1	Y					
22~23	7.9	1.1	Y					
23~24	5.8	1.0	Y					
24~25	4.4	0.8	Y					
25~26	4.4	0.8	Y					

様式-3(土) 建築物の構造の規制に必要な衝撃に関する事項	自然現象の種類	土石流	溪流番号	432-II-013-3
	告示番号	第553号	溪流名	狐森沢2-3
	告示年月日	平成28年10月7日	所在地	秋田県仙北郡美郷町千屋字狐森、上花岡及び菩提沢

# 土砂災害警戒区域等の指定の公示に係る図書（その1）



(1/200,000)



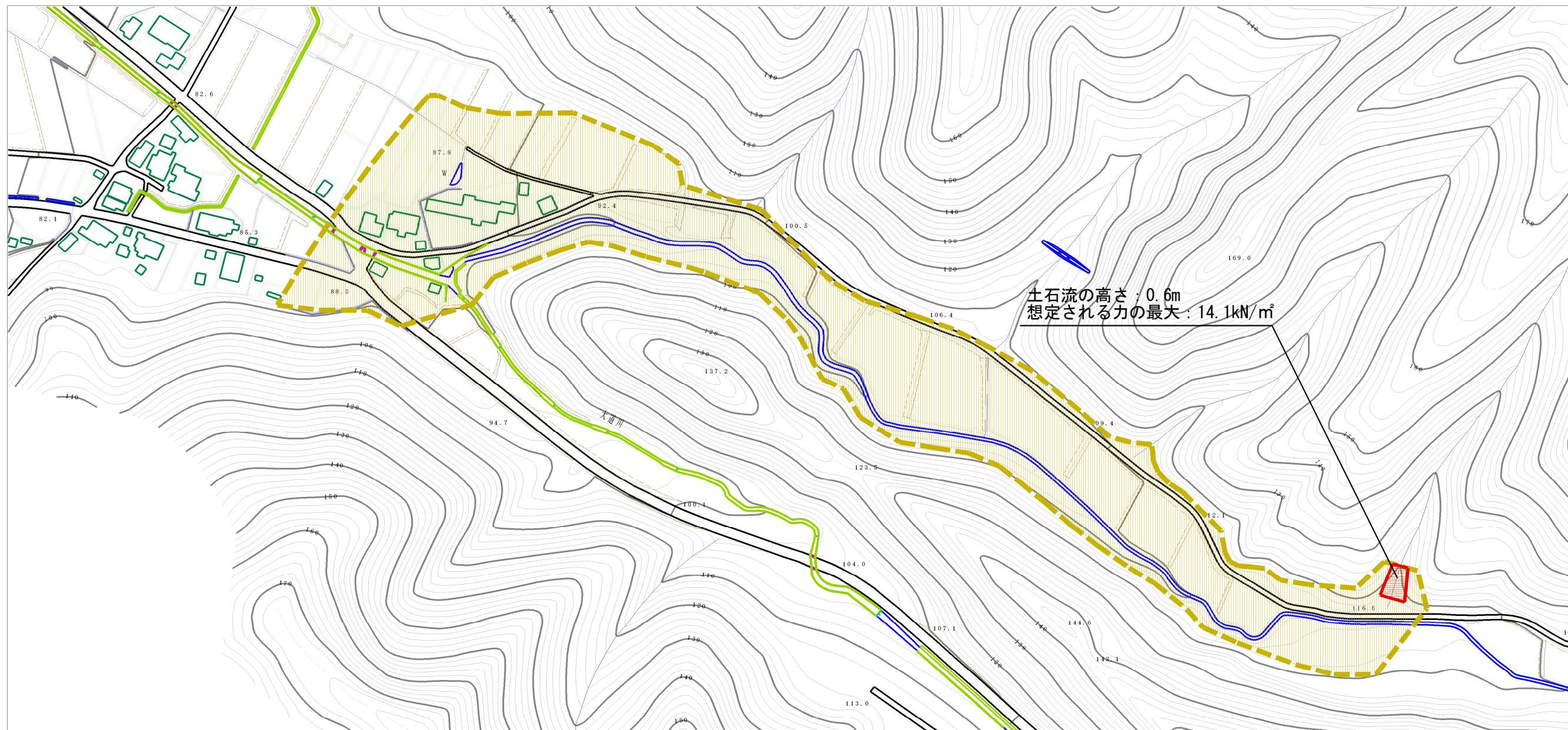
(1/25,000)

様式-1 (土)  
土砂災害警戒区域・土砂災害特別警戒区域 位置図

自然現象の種類	土石流
溪流番号	432-II-013-4
溪流名	狐森沢2-4
所在地	秋田県仙北郡美郷町千屋字狐森、上花岡及び菩提沢

この地図は、国土地理院長の承認を得て、同院発行の数値地図200000(地図画像)及び数値地図25000(地図画像)を複製したものである。(承認番号 平28情複、第110号)

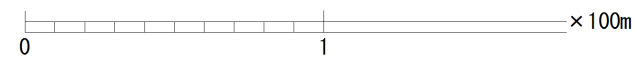
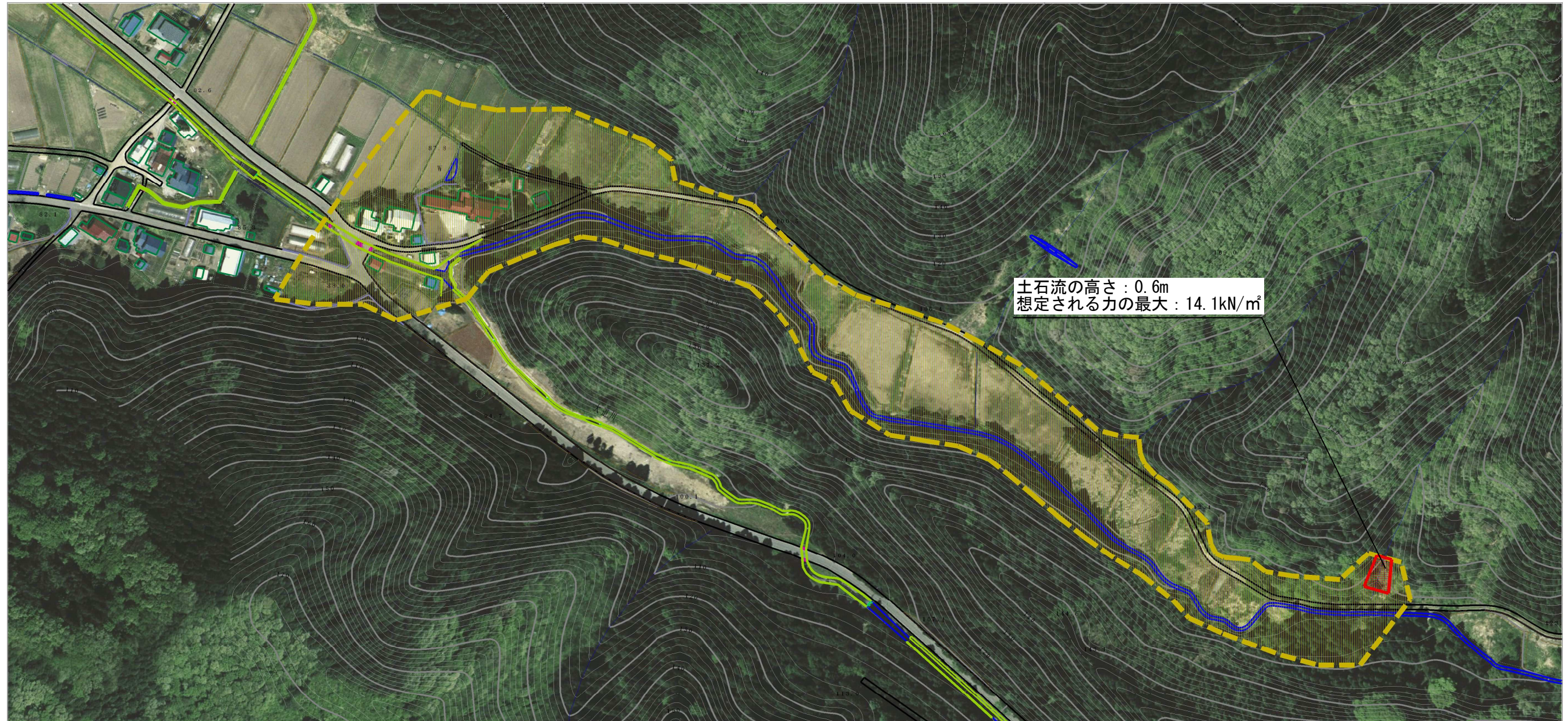
# 土砂災害警戒区域等の指定の公示に係る図書（その2）



0 1 × 100m

様式-2 (土) 土砂災害警戒区域・土砂災害特別警戒区域 区域図	土砂災害防止法施行令第2条の基準に該当する区域 (土砂災害警戒区域)		N 縮尺 1:2,500	自然現象 の種類	土石流	溪流番号	432-II-013-4
	土砂災害防止法施行令第3条の基準に該当する区域 (土砂災害特別警戒区域)			告示番号	第553号	溪流名	狐森沢2-4
	それ以外の区域			告示年月日	平成28年10月7日	所在地	秋田県仙北郡美郷町千屋字狐森、上花岡及び菩提沢

参考資料 (その3)



参考資料	土砂災害防止法施行令第2条の基準に該当する区域 (土砂災害警戒区域)		N 縮尺 1:2,500	自然現象 の種類	土石流	溪流番号	432-II-013-4
	土砂災害防止法施行令第3条の基準に該当する区域 (土砂災害特別警戒区域)			告示番号	第553号	溪流名	狐森沢2-4
	それ以外の区域			告示年月日	平成28年10月7日	所在地	秋田県仙北郡美郷町千屋字狐森、上花岡及び菩提沢

## 土砂災害警戒区域等の指定の公示に係る図書(その3)

横断測線の区間	土石流の力(kN/m <sup>2</sup> )	土石流の高さ(m)	区分	横断測線の区間	土石流の力(kN/m <sup>2</sup> )	土石流の高さ(m)	区分
0~1	14.1	0.6	R	26~27	4.9	0.9	Y
1~2	14.1	0.6	R	27~28	4.9	0.7	Y
2~3	11.7	0.5	Y	28~29	4.5	0.8	Y
3~4	9.7	0.6	Y	29~30	4.9	0.8	Y
4~5	9.7	0.6	Y	30~31	6.1	1.0	Y
5~6	6.8	0.5	Y	31~32	6.1	1.0	Y
6~7	5.9	0.5	Y	32~33	5.5	0.9	Y
7~8	4.8	0.5	Y	33~34	5.5	0.9	Y
8~9	7.8	0.9	Y	34~35	6.2	1.0	Y
9~10	7.8	0.9	Y	35~36	6.2	1.0	Y
10~11	4.0	0.7	Y	36~37	2.8	0.6	Y
11~12	4.0	0.7	Y	37~38	2.7	0.7	Y
12~13	3.9	0.8	Y	38~39	2.5	0.7	Y
13~14	3.9	0.8	Y	39~40	2.5	0.7	Y
14~15	3.9	0.9	Y			0.7	
15~16	5.3	0.9	Y				
16~17	5.3	0.9	Y				
17~18	5.0	0.9	Y				
18~19	5.0	0.9	Y				
19~20	5.3	0.9	Y				
20~21	5.3	0.9	Y				
21~22	5.1	0.9	Y				
22~23	5.1	0.9	Y				
23~24	5.1	0.9	Y				
24~25	4.6	0.8	Y				
25~26	4.4	0.8	Y				

様式-3(土) 建築物の構造の規制に必要な衝撃に関する事項	自然現象の種類	土石流	溪流番号	432-II-013-4
	告示番号	第553号	溪流名	狐森沢2-4
	告示年月日	平成28年10月7日	所在地	秋田県仙北郡美郷町千屋字狐森、上花岡及び菩提沢