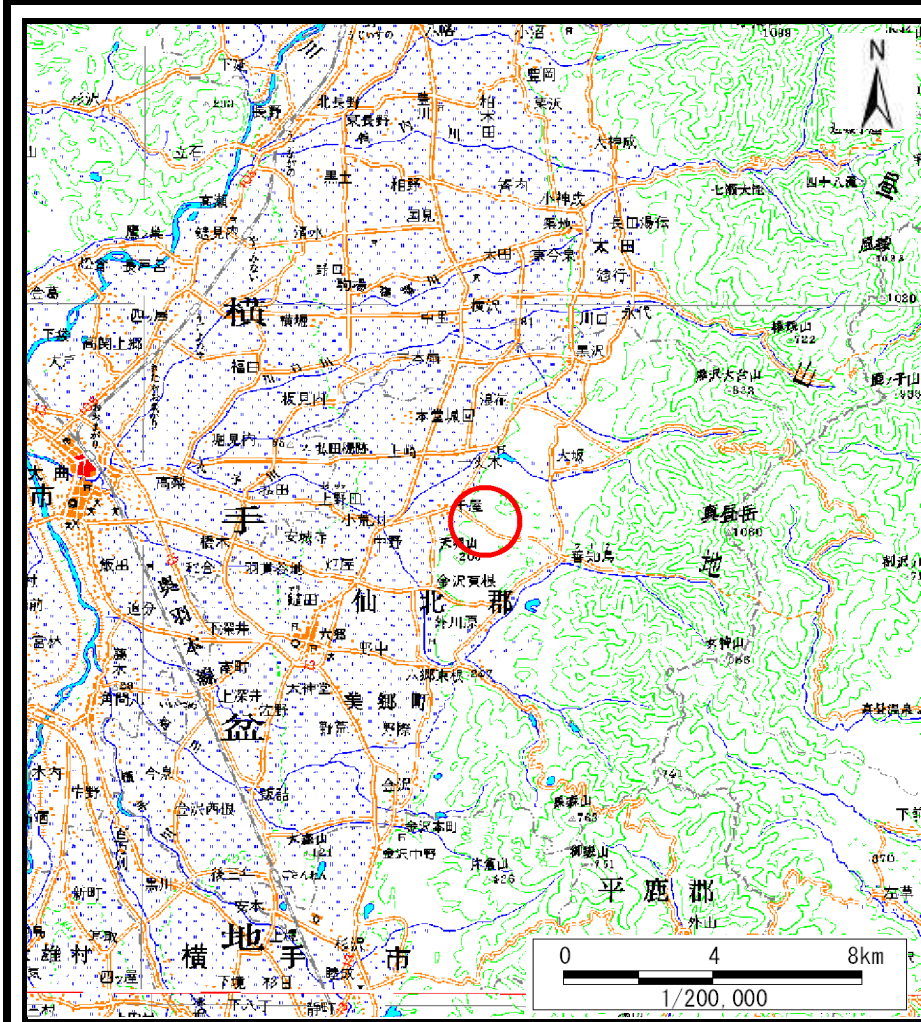
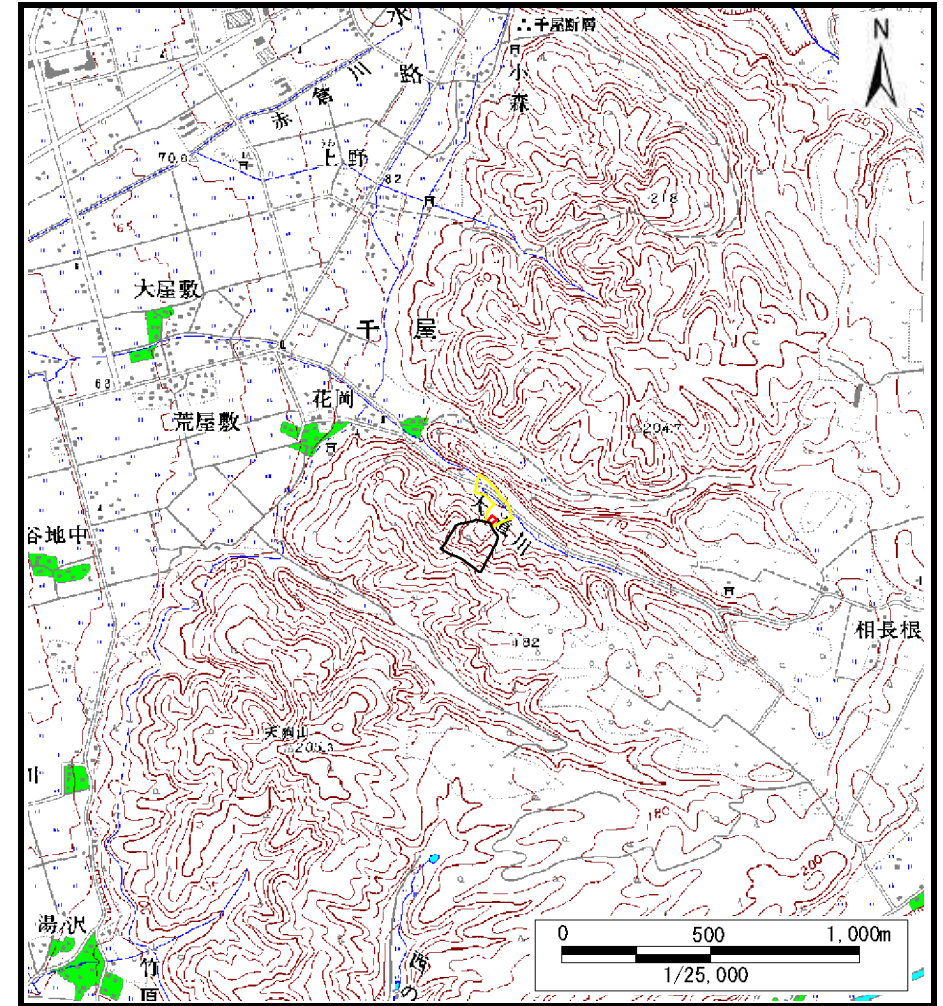


土砂災害警戒区域等の指定の公示に係る図書（その1）



(1/200,000)



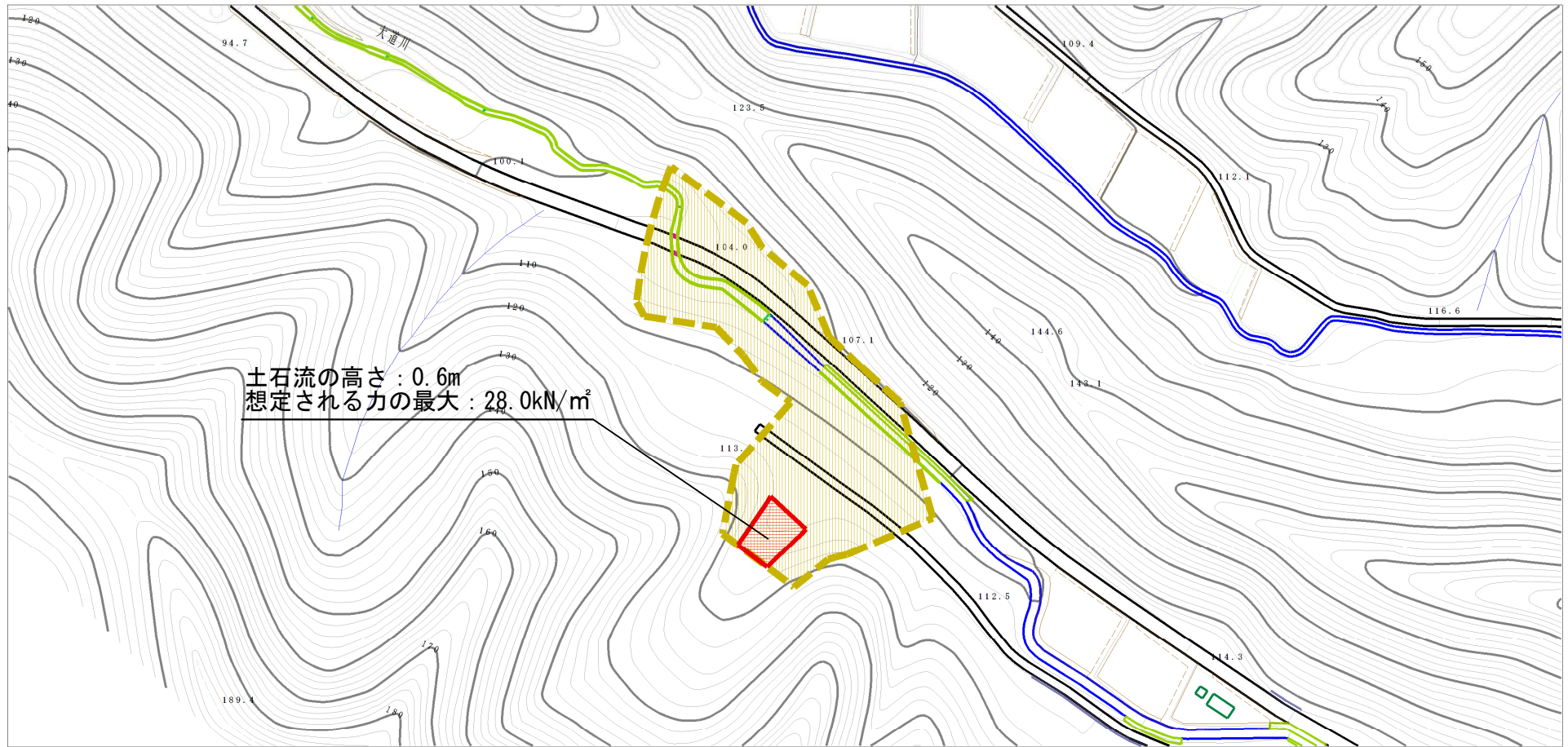
(1/25,000)

様式-1 (土)
土砂災害警戒区域・土砂災害特別警戒区域 位置図

自然現象の種類	土石流
溪流番号	432-II-012-3
溪流名	狐森沢1-3
所在地	秋田県仙北郡美郷町千屋字猪ノ鼻

この地図は、国土地理院長の承認を得て、同院発行の数値地図20000(地図画像)及び数値地図2500(地図画像)を複製したものである。(承認番号 平28情複、第110号)

土砂災害警戒区域等の指定の公示に係る図書（その2）



0 1 × 100m

様式-2 (土)

土砂災害警戒区域・土砂災害特別警戒区域
区域図

土砂災害防止法施行令第二条の基準に該当する区域
(土砂災害警戒区域)

土砂災害防止
法施行令第三
条の基準に該
当する区域
(土砂災害特別
警戒区域)

土石流の高さが1mを超える場合、土石等の
移動による力が50kN/m²を超える区域

土石流の高さが1mを超える場合、土石等の
移動による力が50kN/m²以下の区域

それ以外の区域



縮尺
1:2,500

自然現象
の種類

告示番号

告示年月日

土石流

第553号

平成28年10月7日

溪流番号

溪流名

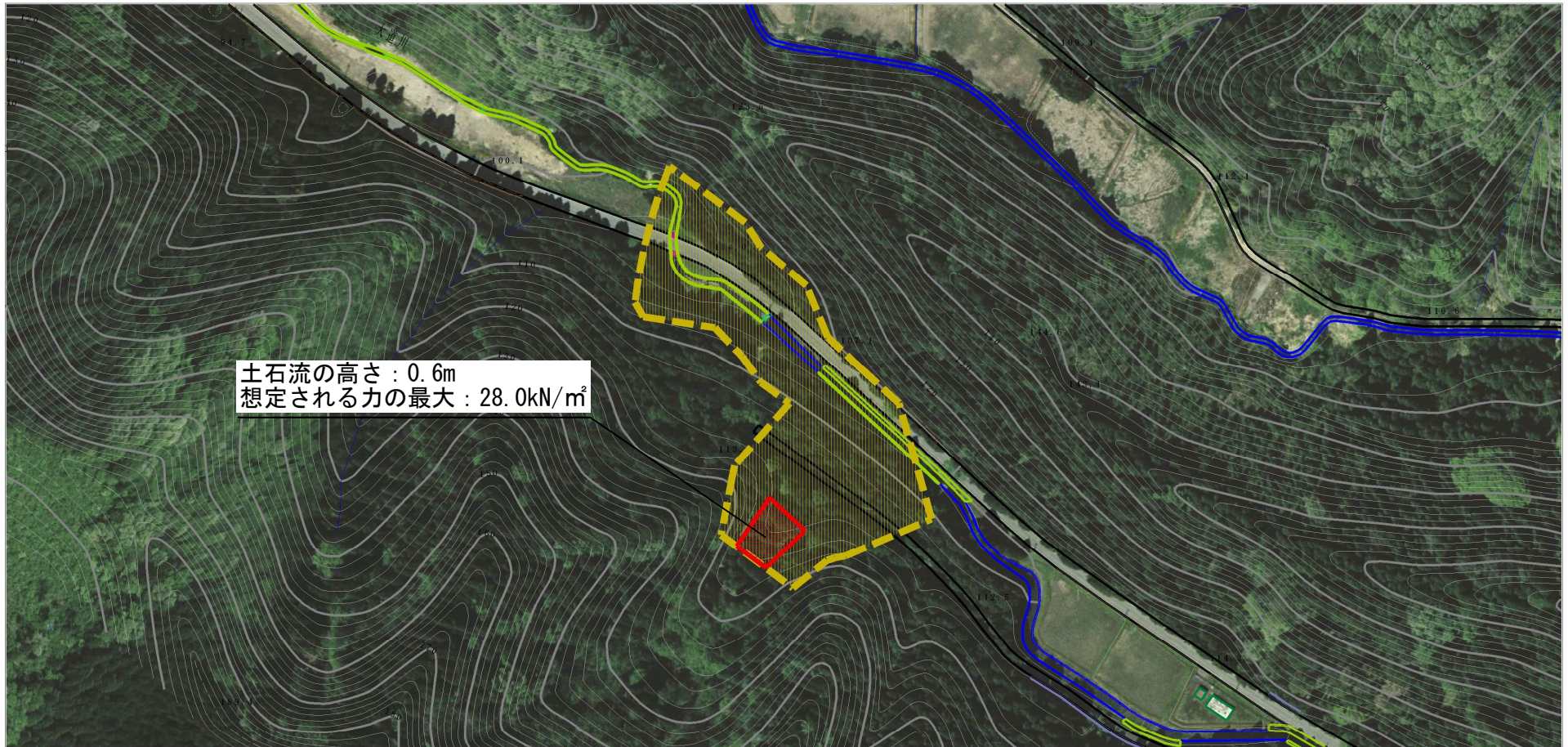
所在地

432-II-012-3

狐森沢1-3

秋田県仙北郡美郷町千屋
字猪ノ鼻

参考資料 (その3)



土石流の高さ : 0.6m
 想定される力の最大 : 28.0kN/m²



参考資料

参考資料	土石災害防止法施行令第二条の基準に該当する区域 (土石災害警戒区域)			N ↑	自然現象の種類	土石流	溪流番号	432-II-012-3
	土石災害防止法施行令第三条の基準に該当する区域 (土石災害特別警戒区域)	土石流の高さが1mを超える場合、土石等の移動による力が50kN/m ² を超える区域			縮尺 1:2,500	告示番号	第553号	溪流名
		土石流の高さが1mを超える場合、土石等の移動による力が50kN/m ² 以下の区域		告示年月日		平成28年10月7日	所在地	秋田県仙北郡美郷町千屋 字猪ノ鼻
		それ以外の区域						

土砂災害警戒区域等の指定の公示に係る図書(その3)

横断測線の区間	土石流の力(kN/m ²)	土石流の高さ(m)	区分		横断測線の区間	土石流の力(kN/m ²)	土石流の高さ(m)	区分
0~1	28.0	0.6	R					
1~2	28.0	0.6	R					
2~3	16.3	0.5	R					
3~4	8.4	0.4	Y					
4~5	5.4	0.3	Y					
5~6	11.2	0.7	Y					
6~7	11.2	0.7	Y					
7~8	7.2	0.6	Y					
8~9	6.8	0.7	Y					
9~10	6.8	0.7	Y					
10~11	7.8	0.8	Y					
11~12	7.8	0.8	Y					
12~13	5.6	1.0	Y					
13~14	5.6	10.0	Y					
14~15	2.7	0.6	Y					

<p>様式-3(土) 建築物の構造の規制に必要な衝撃に関する事項</p>	自然現象の種類	土石流	溪流番号	432-II-012-3
	告示番号	第553号	溪流名	狐森沢1-3
	告示年月日	平成28年10月7日	所在地	秋田県仙北郡美郷町千屋字猪ノ鼻