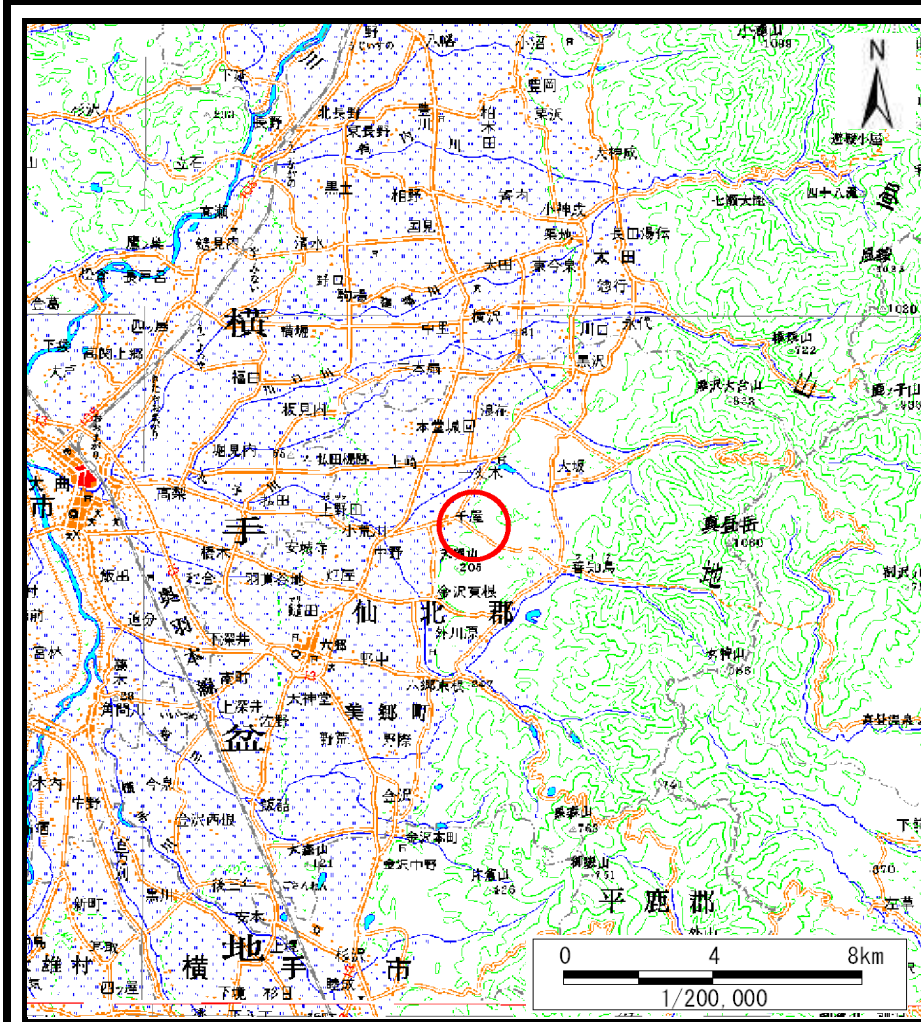
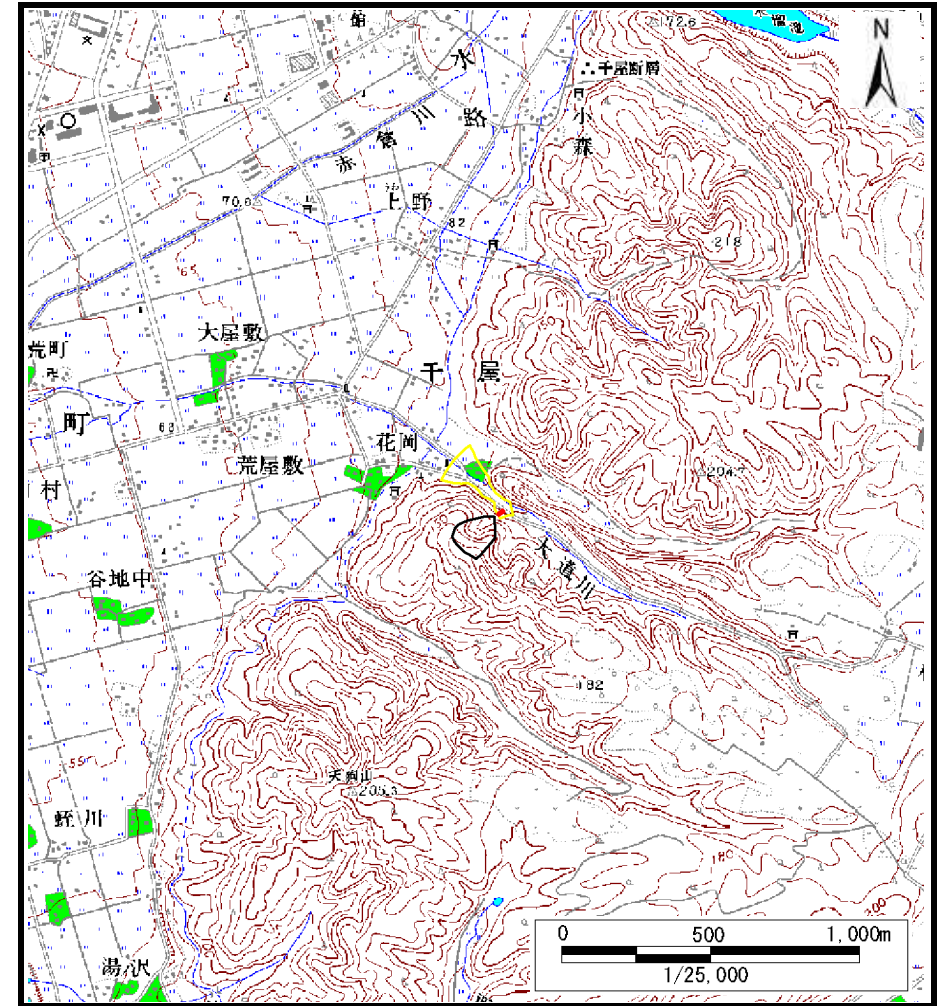


# 土砂災害警戒区域等の指定の公示に係る図書（その1）



(1/200,000)



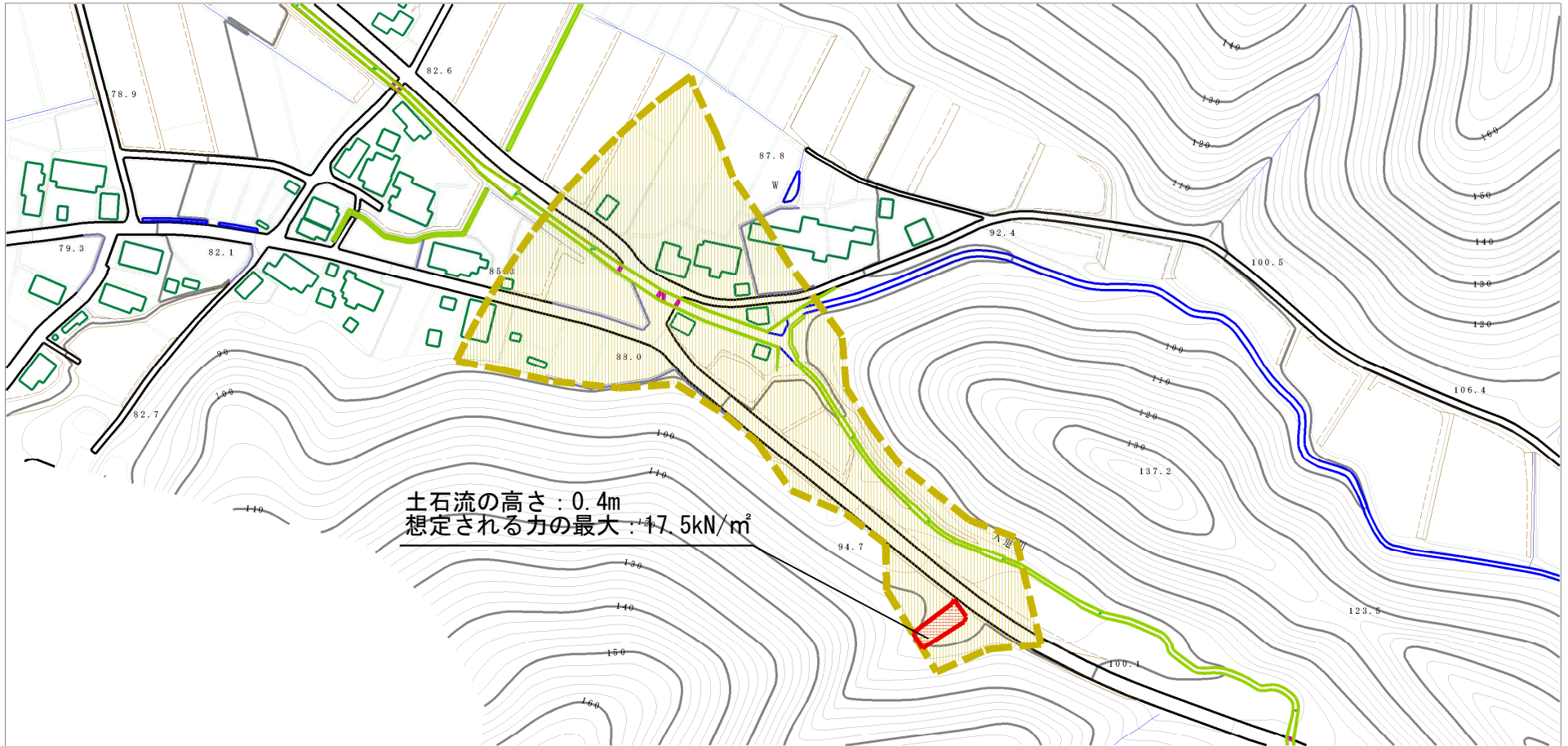
(1/25,000)

様式-1 (土)  
土砂災害警戒区域・土砂災害特別警戒区域 位置図

自然現象の種類	土石流
溪流番号	432-II-012-1
溪流名	狐森沢1-1
所在地	秋田県仙北郡美郷町千屋字猪ノ鼻、狐森及び上花岡

この地図は、国土地理院長の承認を得て、同院発行の数値地図20000(地図画像)及び数値地図25000(地図画像)を複製したものである。(承認番号 平28情複、第110号)

# 土砂災害警戒区域等の指定の公示に係る図書（その2）



0 1 ×100m

様式-2（土）

土砂災害警戒区域・土砂災害特別警戒区域  
区域図

土砂災害防止法施行令第二条の基準に該当する区域  
(土砂災害警戒区域)

土砂災害防止  
法施行令第三  
条の基準に該  
当する区域  
(土砂災害特別  
警戒区域)

土石流の高さが1mを超える場合、土石等の  
移動による力が50kN/m<sup>2</sup>を超える区域

土石流の高さが1mを超える場合、土石等の  
移動による力が50kN/m<sup>2</sup>以下の区域

それ以外の区域



縮尺  
1:2,500

自然現象  
の種類

告示番号

告示年月日

土石流

第553号

平成28年10月7日

溪流番号

溪流名

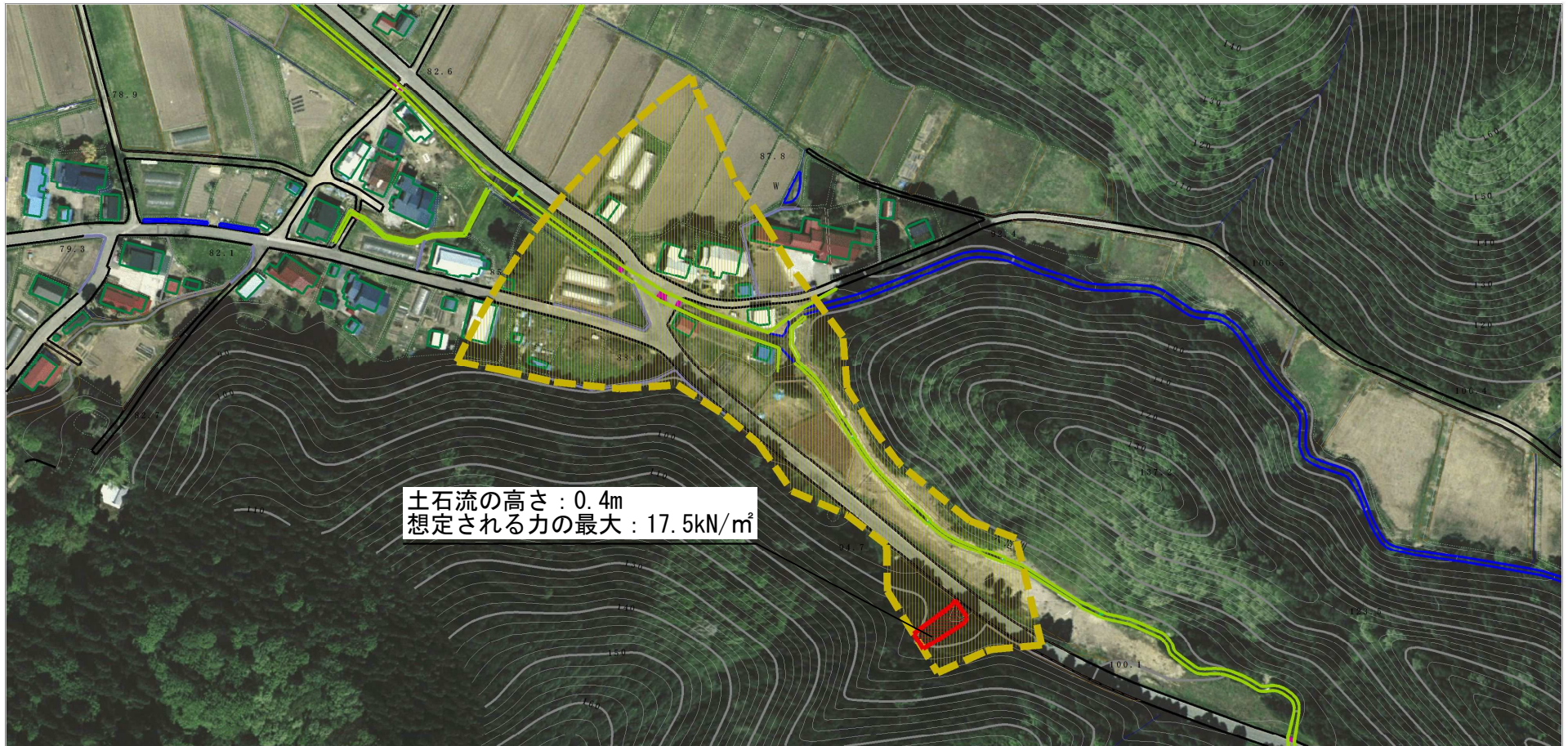
所在地

432-II-012-1

狐森沢1-1

秋田県仙北郡美郷町千屋字猪  
ノ鼻、狐森及び上花岡

# 参考資料 (その3)



## 参考資料

土石災害防止法施行令第二条の基準に該当する区域  
(土石災害警戒区域)



自然現象  
の種類

土石流

溪流番号

432-II-012-1

土石災害防止  
法施行令第三  
条の基準に該  
当する区域  
(土石災害特別  
警戒区域)

土石流の高さが1mを超える場合、土石等の  
移動による力が50kN/m<sup>2</sup>を超える区域



土石流の高さが1mを超える場合、土石等の  
移動による力が50kN/m<sup>2</sup>以下の区域



それ以外の区域



縮尺  
1:2,500

告示番号

第553号

溪流名

狐森沢1-1

告示年月日

平成28年10月7日

所在地

秋田県仙北郡美郷町千屋字猪  
ノ鼻、狐森及び上花岡

