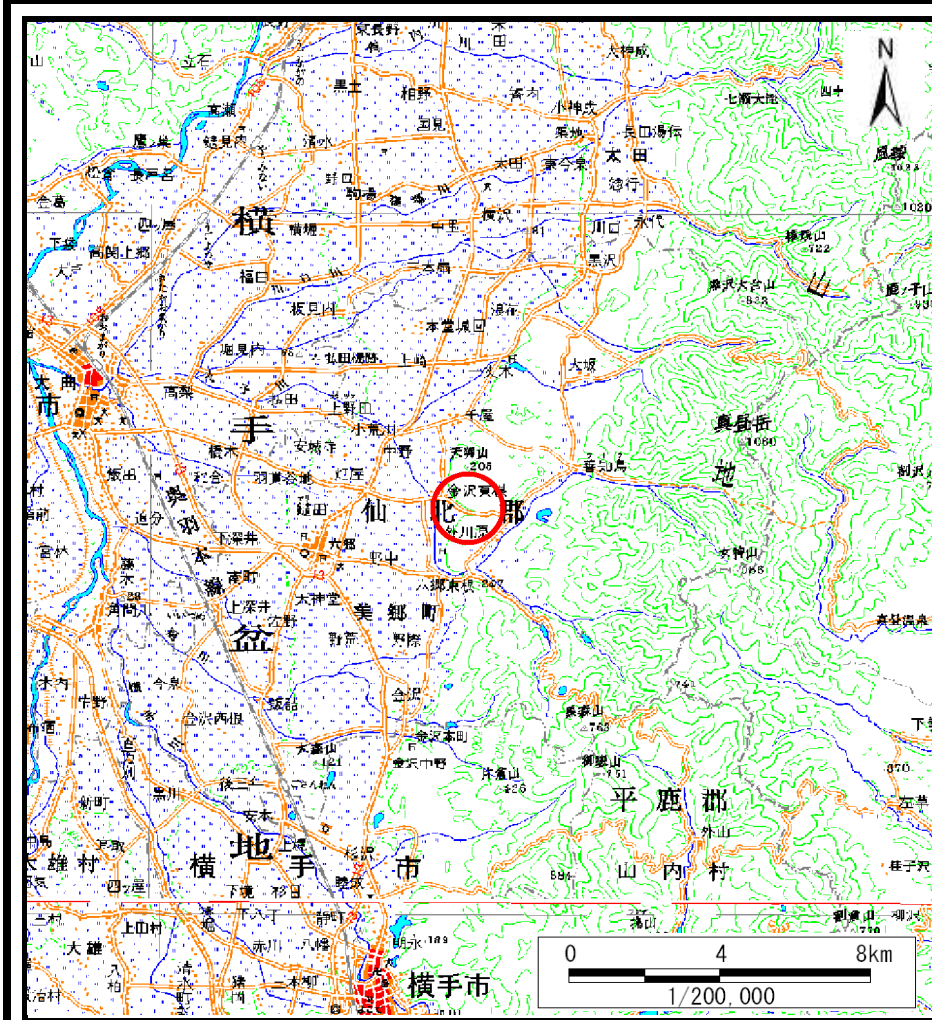
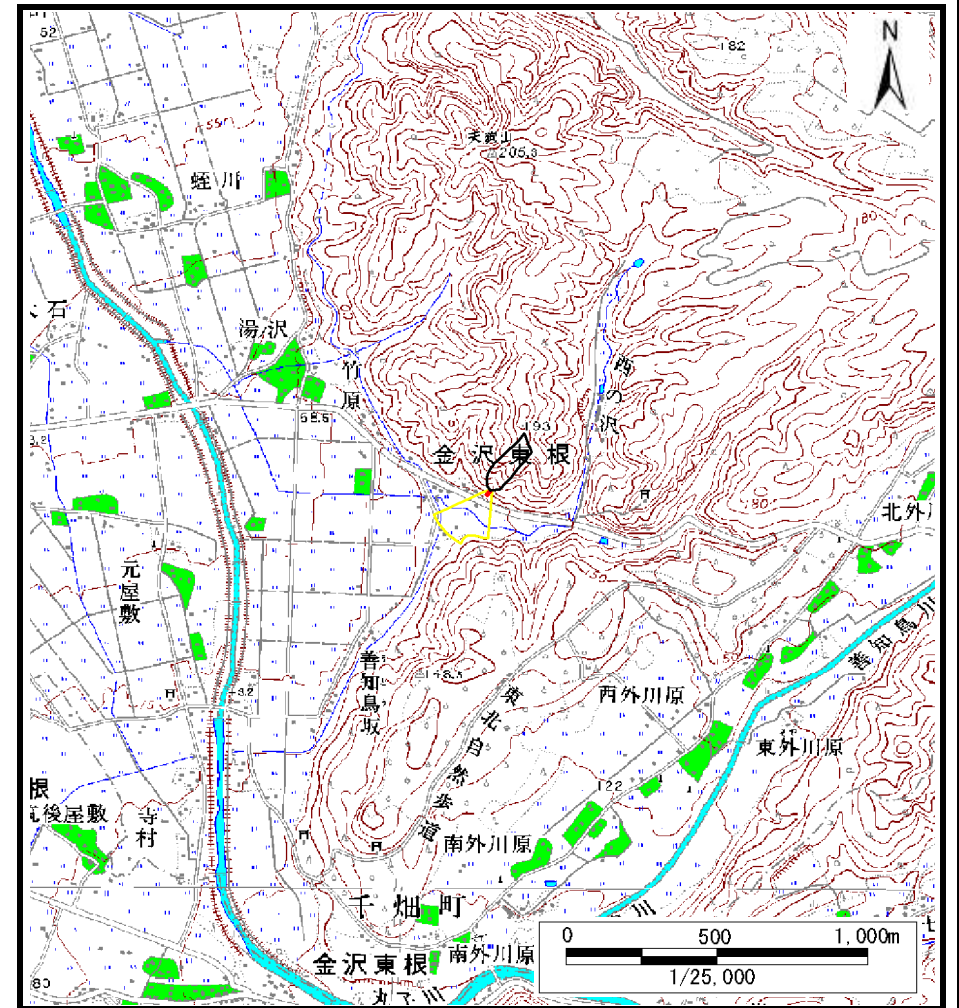


# 土砂災害警戒区域等の指定の公示に係る図書（その1）



(1/200,000)



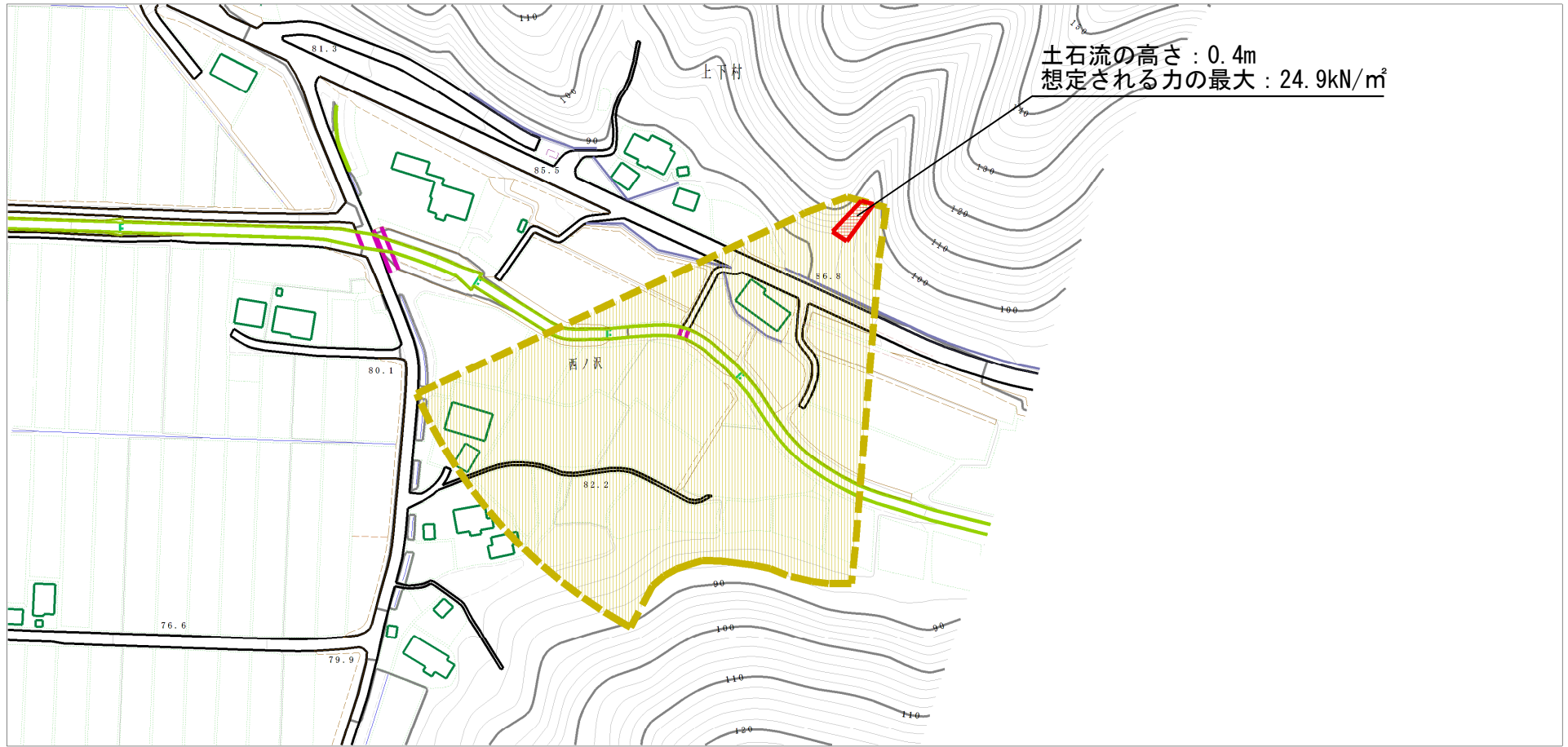
(1/25,000)

様式-1 (土)  
土砂災害警戒区域・土砂災害特別警戒区域 位置図

自然現象の種類	土石流
溪流番号	432-II-005
溪流名	竹原沢
所在地	秋田県仙北郡美郷町金沢東根字善知鳥坂、上下村、川端山、下村及び竹原

この地図は、国土地理院長の承認を得て、同院発行の数値地図20000(地図画像)及び数値地図25000(地図画像)を複製したものである。(承認番号 平28情複、第110号)

# 土砂災害警戒区域等の指定の公示に係る図書（その2）



0 1 ×100m

様式-2 (土)

土砂災害警戒区域・土砂災害特別警戒区域  
区域図

土砂災害防止法施行令第二条の基準に該当する区域  
(土砂災害警戒区域)

土砂災害防止  
法施行令第三  
条の基準に該  
当する区域  
(土砂災害特別  
警戒区域)

土石流の高さが1mを超える場合、土石等の  
移動による力が50kN/m<sup>2</sup>を超える区域

土石流の高さが1mを超える場合、土石等の  
移動による力が50kN/m<sup>2</sup>以下の区域

それ以外の区域



縮尺  
1:2,500

自然現象  
の種類

告示番号

告示年月日

土石流

第553号

平成28年10月7日

溪流番号

溪流名

所在地

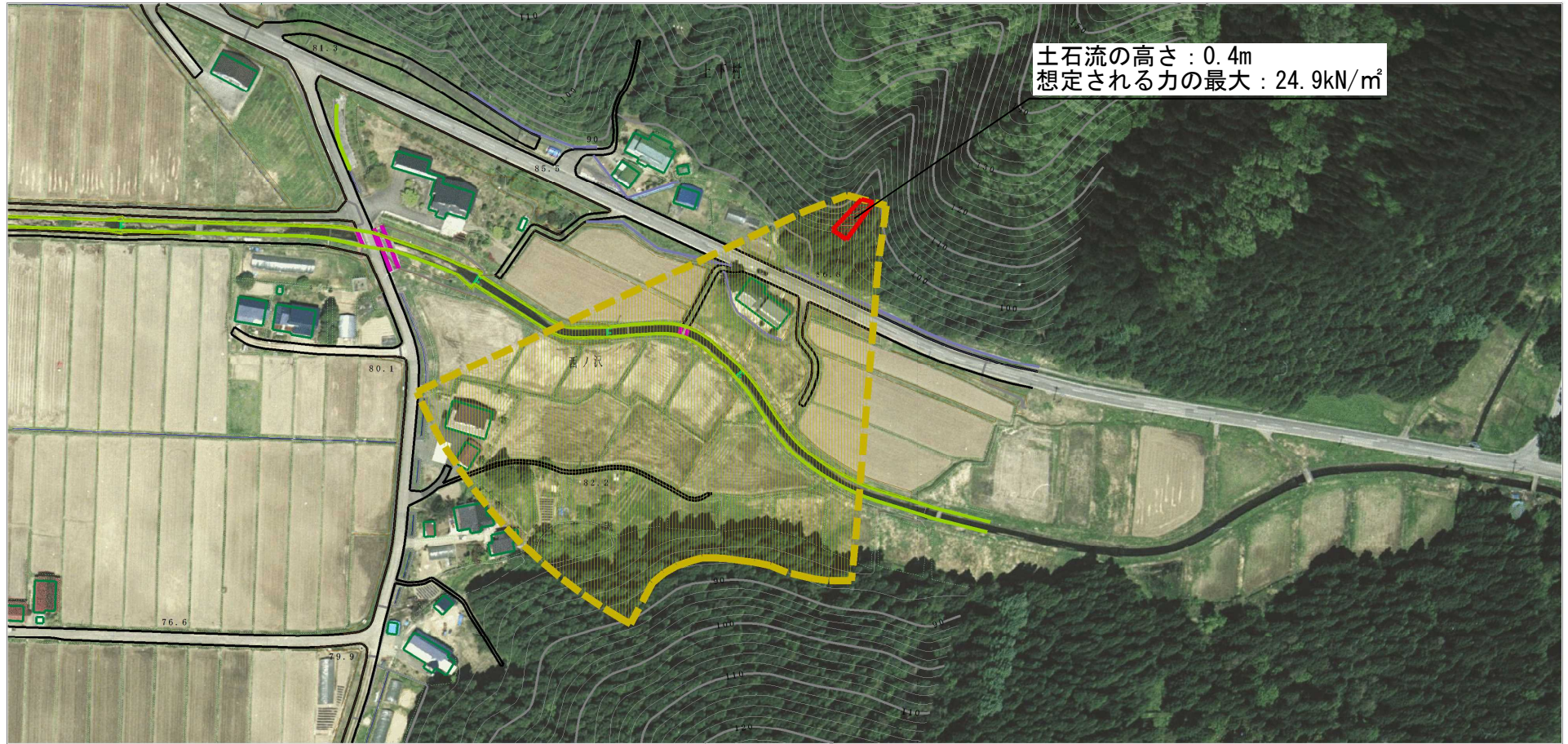
432-II-005

竹原沢

秋田県仙北郡美郷町金沢東根字善知鳥  
坂、上下村、川端山、下村及び竹原



# 参考資料 (その3)



土石流の高さ : 0.4m  
 想定される力の最大 : 24.9kN/m<sup>2</sup>

0 1 ×100m

## 参考資料

参考資料	土石災害防止法施行令第二条の基準に該当する区域 (土石災害警戒区域)			N 縮尺 1:2,500	自然現象の種類	土石流	溪流番号	432-II-005
	土石災害防止法施行令第三条の基準に該当する区域 (土石災害特別警戒区域)	土石流の高さが1mを超える場合、土石等の移動による力が50kN/m <sup>2</sup> を超える区域			告示番号	第553号	溪流名	竹原沢
		土石流の高さが1mを超える場合、土石等の移動による力が50kN/m <sup>2</sup> 以下の区域			告示年月日	平成28年10月7日	所在地	秋田県仙北郡美郷町金沢東根字善知鳥坂、上下村、川端山、下村及び竹原
		それ以外の区域						

### 土砂災害警戒区域等の指定の公示に係る図書(その3)

横断測線の区間	土石流の力 (kN/m <sup>2</sup> )	土石流の高さ (m)	区分	横断測線の区間	土石流の力 (kN/m <sup>2</sup> )	土石流の高さ (m)	区分
0～1	24.9	0.4	R				
1～2	24.9	0.4	R				
2～3	14.7	0.3	Y				
3～4	13.9	0.3	Y				
4～5	13.2	0.3	Y				
5～6	12.2	0.3	Y				
6～7	5.0	0.2	Y				
7～8	2.8	0.2	Y				
8～9	1.7	0.1	Y				
9～10	1.1	0.1	Y				
10～11	0.7	0.2	Y				
11～12	0.4	0.3	Y				

様式-3(土) 建築物の構造の規制に必要な衝撃に関する事項	自然現象の種類	土石流	溪流番号	432-II-005
	告示番号	第553号	溪流名	竹原沢
	告示年月日	平成28年10月7日	所在地	秋田県仙北郡美郷町金沢東根字善知鳥坂、上下村、川端山、下村及び竹原