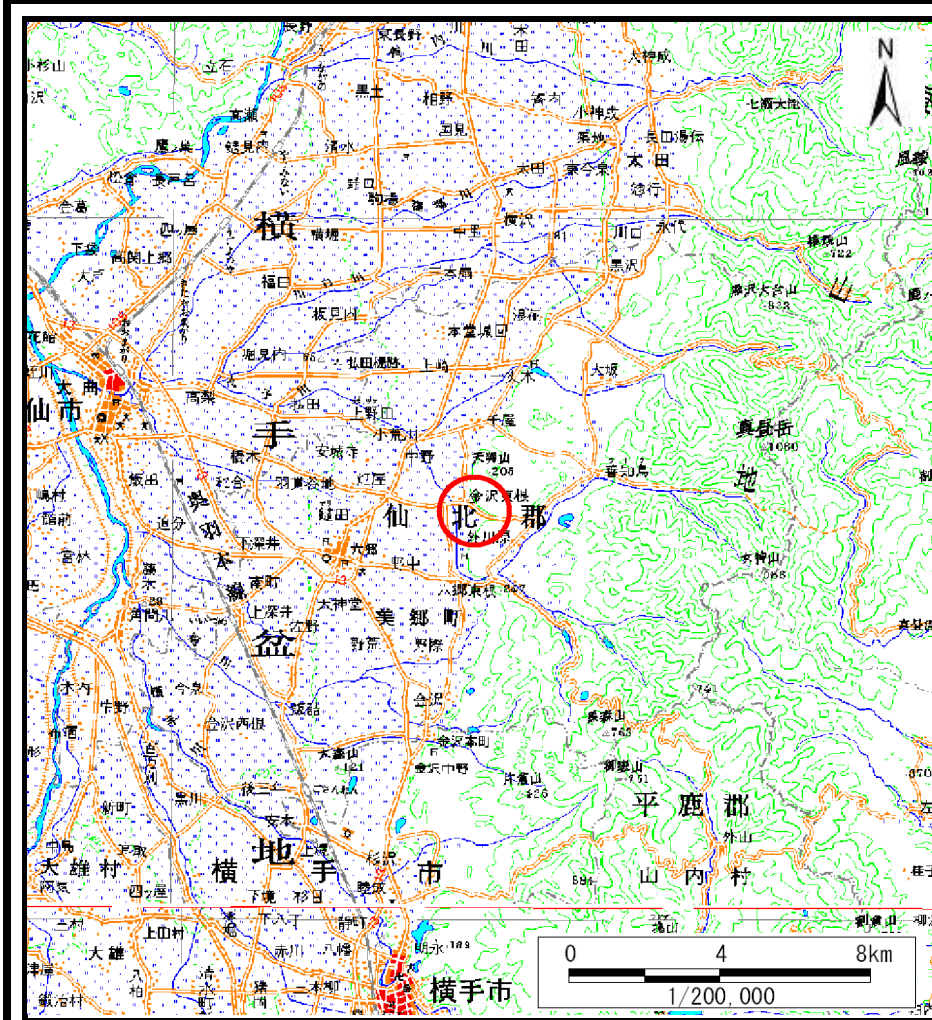
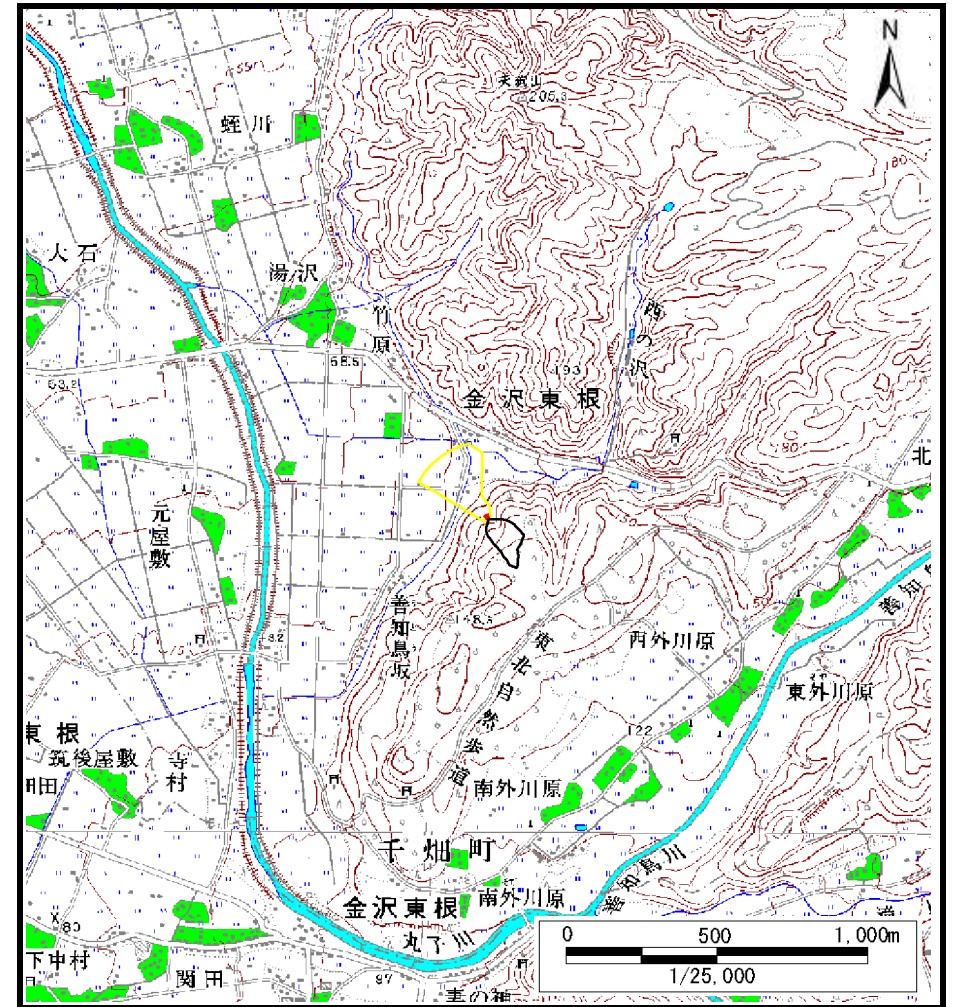


# 土砂災害警戒区域等の指定の公示に係る図書（その1）



(1/200,000)



(1/25,000)

様式-1 (土)

土砂災害警戒区域・土砂災害特別警戒区域 位置図

自然現象の種類	土石流
溪流番号	432-II-004
溪流名	善知鳥坂沢4
所在地	秋田県仙北郡美郷町金沢東根字善知鳥坂、川端山、下村及び竹原

この地図は、国土地理院長の承認を得て、同院発行の数値地図200000(地図画像)及び数値地図25000(地図画像)を複製したものである。(承認番号 平28情複、第110号)

# 土砂災害警戒区域等の指定の公示に係る図書（その2）



土石流の高さ：0.5m  
 想定される力の最大：16.1kN/m<sup>2</sup>

0 1 ×100m

様式-2 (土)

土砂災害警戒区域・土砂災害特別警戒区域  
 区域図

土砂災害防止法施行令第二条の基準に該当する区域  
 (土砂災害警戒区域)

土砂災害防止  
 法施行令第三  
 条の基準に該  
 当する区域  
 (土砂災害特別  
 警戒区域)

土石流の高さが1mを超える場合、土石等の  
 移動による力が50kN/m<sup>2</sup>を超える区域

土石流の高さが1mを超える場合、土石等の  
 移動による力が50kN/m<sup>2</sup>以下の区域

それ以外の区域



縮尺  
 1:2,500

自然現象  
 の種類

告示番号

告示年月日

土石流

第553号

平成28年10月7日

溪流番号

溪流名

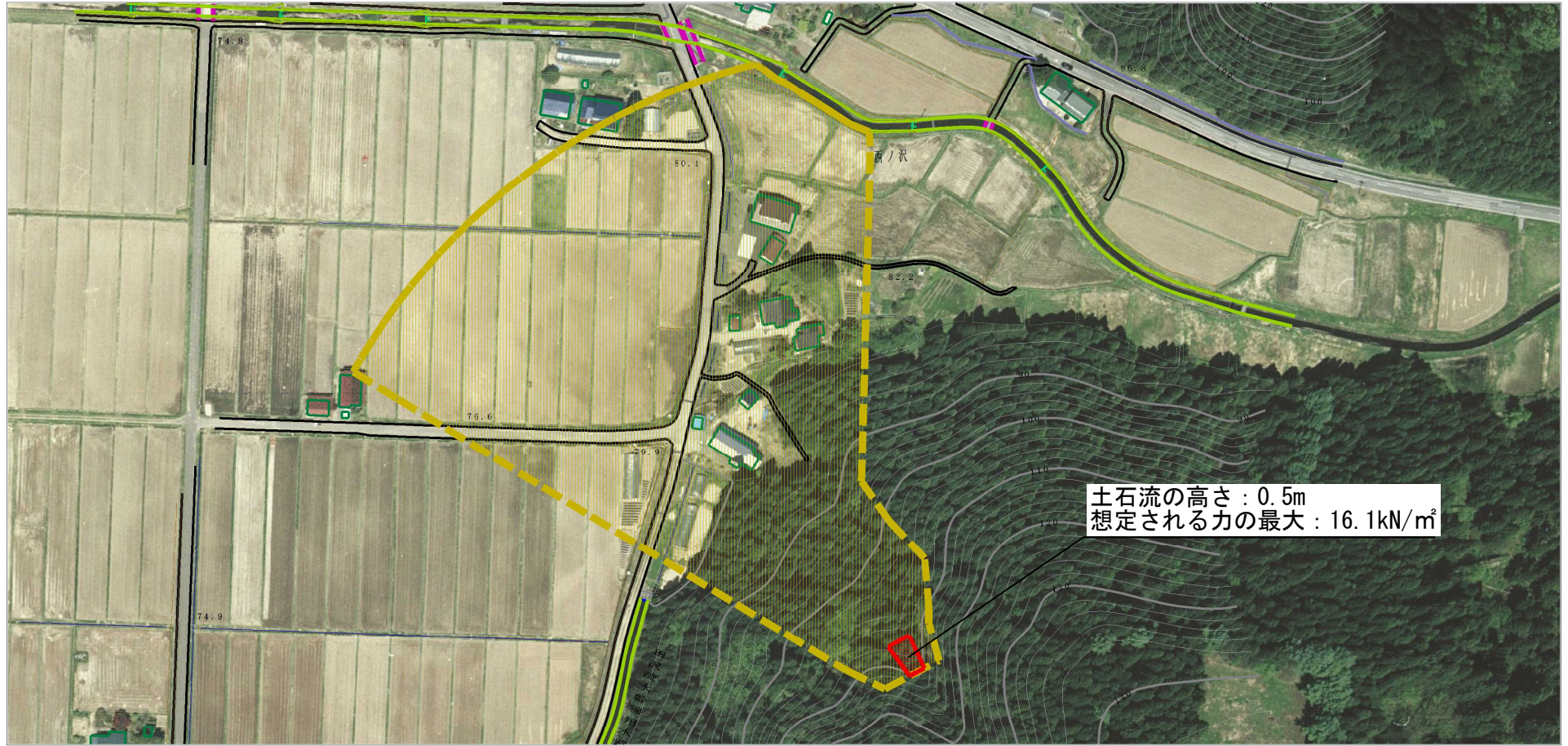
所在地

432-II-004

善知鳥坂沢4

秋田県仙北郡美郷町金沢東根字善知鳥  
 坂、川端山、下村及び竹原


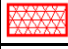
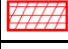
# 参考資料 (その3)



土石流の高さ: 0.5m  
 想定される力の最大: 16.1kN/m<sup>2</sup>



## 参考資料

参考資料	土石災害防止法施行令第二条の基準に該当する区域 (土石災害警戒区域)			N 縮尺 1:2,500	自然現象の種類	土石流	溪流番号	432-II-004
	土石災害防止法施行令第三条の基準に該当する区域 (土石災害特別警戒区域)	土石流の高さが1mを超える場合、土石等の移動による力が50kN/m <sup>2</sup> を超える区域			告示番号	第553号	溪流名	善知鳥坂沢4
		土石流の高さが1mを超える場合、土石等の移動による力が50kN/m <sup>2</sup> 以下の区域			告示年月日	平成28年10月7日	所在地	秋田県仙北郡美郷町金沢東根字善知鳥坂、川端山、下村及び竹原
		それ以外の区域	