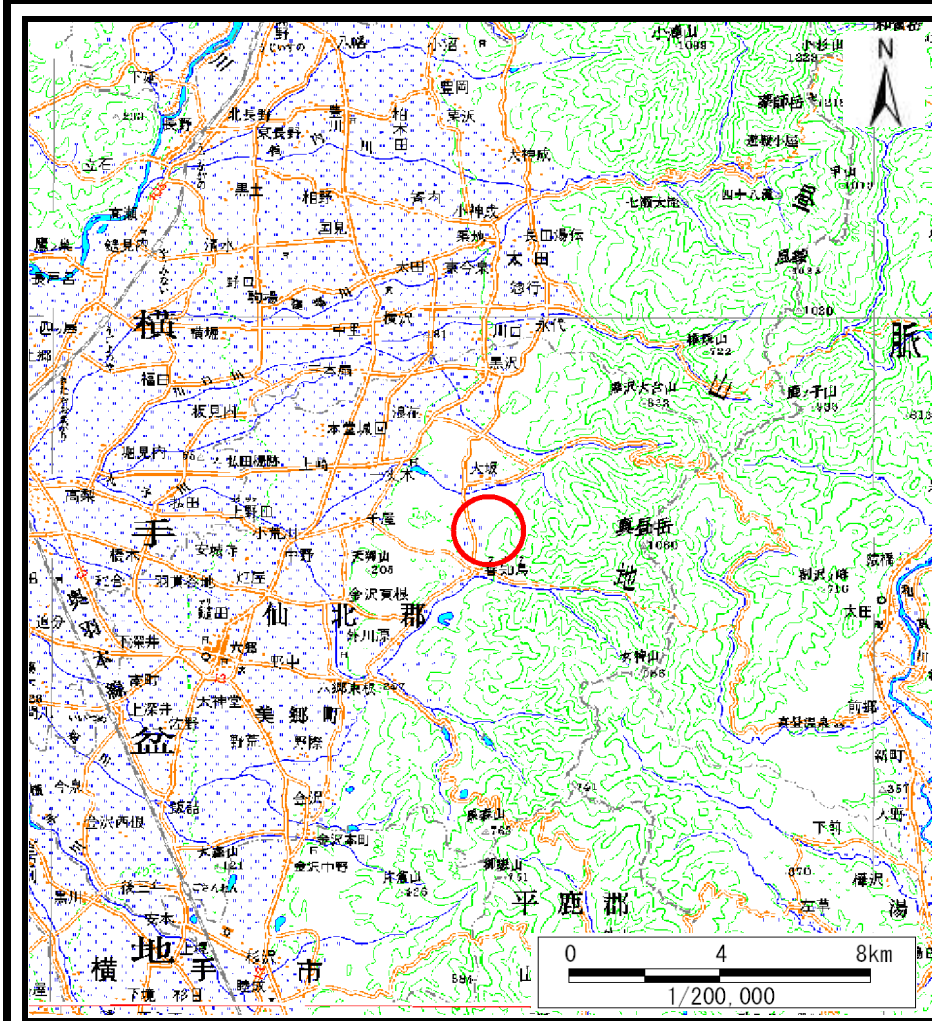
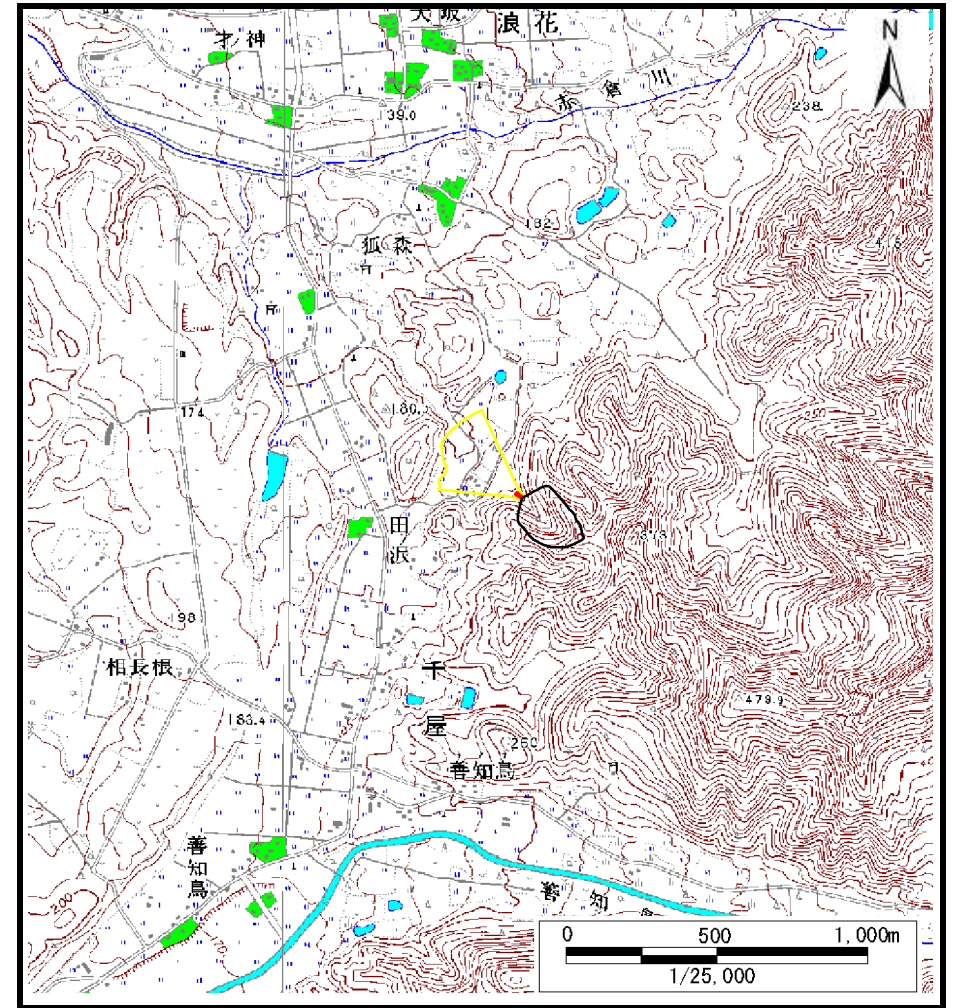


土砂災害警戒区域等の指定の公示に係る図書（その1）



(1/200,000)



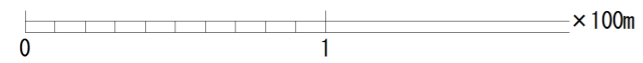
(1/25,000)

様式-1 (土)
土砂災害警戒区域・土砂災害特別警戒区域 位置図

自然現象の種類	土石流
溪流番号	432-I-005
溪流名	ミヤ沢
所在地	秋田県仙北郡美郷町浪花字田ノ沢

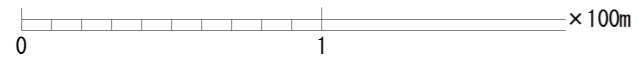
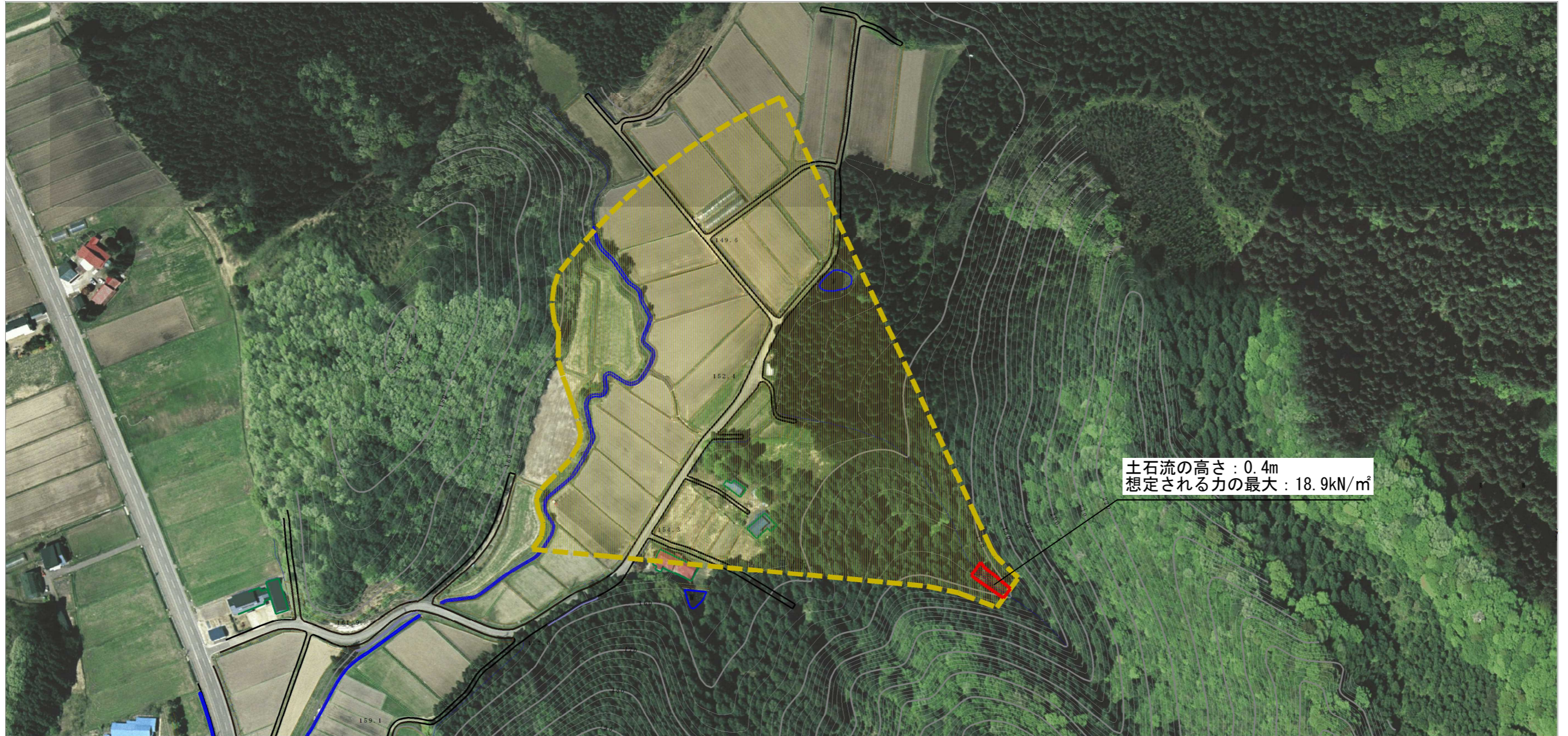
この地図は、国土地理院長の承認を得て、同院発行の数値地図200000(地図画像)及び数値地図25000(地図画像)を複製したものである。(承認番号 平28情複、第110号)

土砂災害警戒区域等の指定の公示に係る図書（その2）



様式-2（土） 土砂災害警戒区域・土砂災害特別警戒区域 区域図	土砂災害防止法施行令第二条の基準に該当する区域 （土砂災害警戒区域）		N 縮尺 1:2,500	自然現象 の種類 土石流	溪流番号 432-I-005
	土砂災害防止法施行令第三条の基準に該当する区域 （土砂災害特別警戒区域）			告示番号 第553号	溪流名 ミヤ沢
	土石流の高さが1mを超える場合、土石等の移動による力が50kN/m ² を超える区域		告示年月日 平成28年10月7日	所在地 秋田県仙北郡美郷町浪花字田ノ沢	
	土石流の高さが1mを超える場合、土石等の移動による力が50kN/m ² 以下の区域				
	それ以外の区域				

参考資料 (その3)



参考資料	土石流防止法施行令第二条の基準に該当する区域 (土石災害警戒区域)		N 縮尺 1:2,500	自然現象の種類	土石流	溪流番号	432-I-005
	土石流の高さが1mを超える場合、土石等の移動による力が50kN/m ² を超える区域			告示番号	第553号	溪流名	ミヤ沢
	土石流の高さが1mを超える場合、土石等の移動による力が50kN/m ² 以下の区域 (土石災害特別警戒区域)			告示年月日	平成28年10月7日	所在地	秋田県仙北郡美郷町浪花字田ノ沢
	それ以外の区域						

土砂災害警戒区域等の指定の公示に係る図書(その3)

横断測線の区間	土石流の力 (kN/m ²)	土石流の高さ (m)	区分	横断測線の区間	土石流の力 (kN/m ²)	土石流の高さ (m)	区分
0~1	18.9	0.4	R				
1~2	18.9	0.4	R				
2~3	17.3	0.4	R				
3~4	12.1	0.3	Y				
4~5	4.4	0.2	Y				
5~6	2.6	0.2	Y				
6~7	2.0	0.1	Y				
7~8	2.0	0.1	Y				
8~9	1.4	0.1	Y				
9~10	1.1	0.1	Y				
10~11	0.9	0.1	Y				
11~12	0.8	0.1	Y				
12~13	0.8	0.1	Y				
13~14	0.8	0.1	Y				
14~15	0.8	0.1	Y				
15~16	0.6	0.2	Y				
16~17	0.4	0.2	Y				
17~18	0.0	0.0	Y				
18~19	0.0	0.0	Y				

様式-3(土) 建築物の構造の規制に必要な衝撃に関する事項	自然現象の種類	土石流	溪流番号	432- I -005
	告示番号	第 5 5 3号	溪流名	ミヤ沢
	告示年月日	平成28年10月7日	所在地	秋田県仙北郡美郷町浪花字田ノ沢