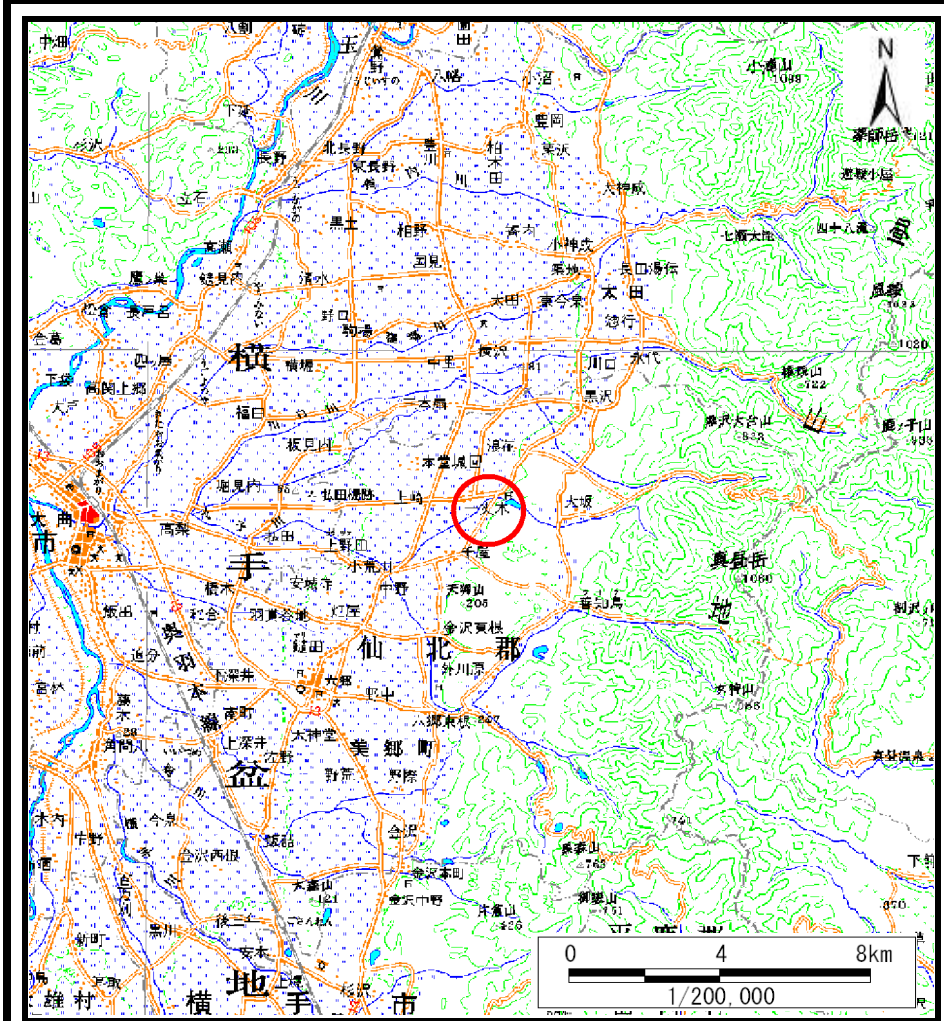
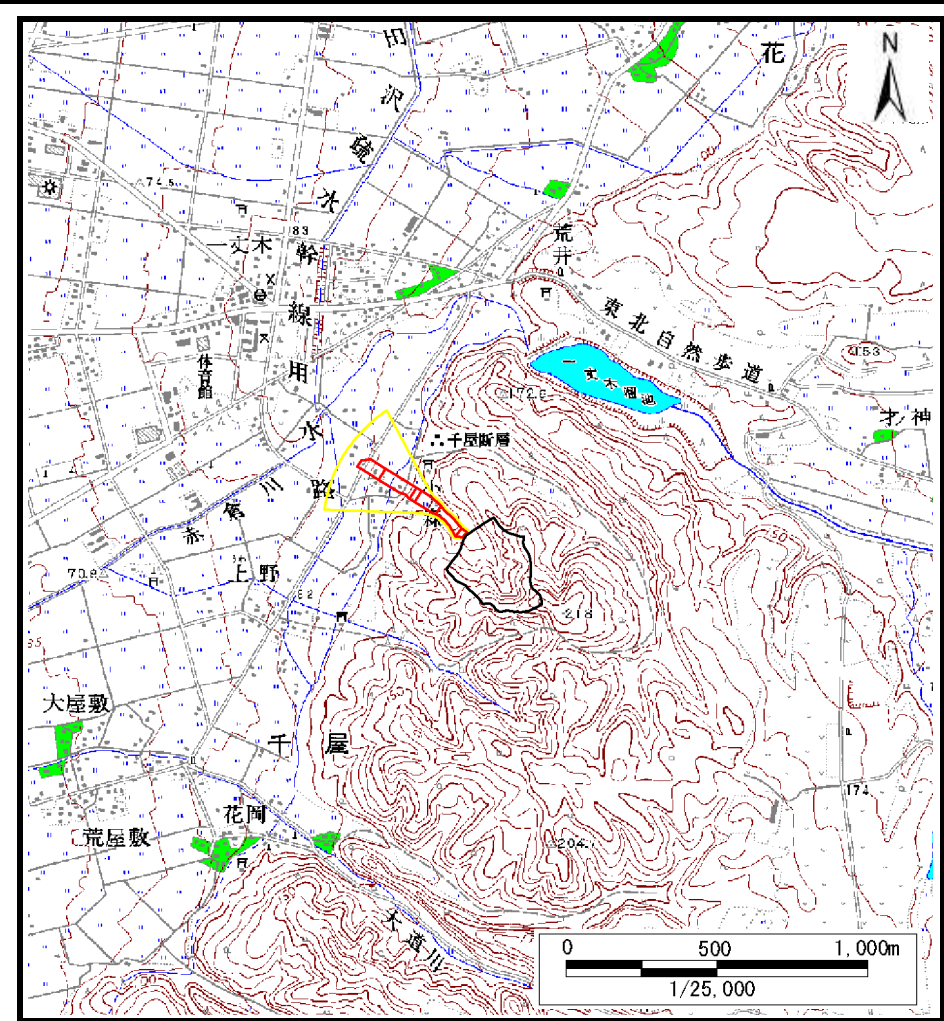


# 土砂災害警戒区域等の指定の公示に係る図書（その1）



(1/200,000)



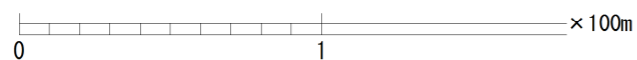
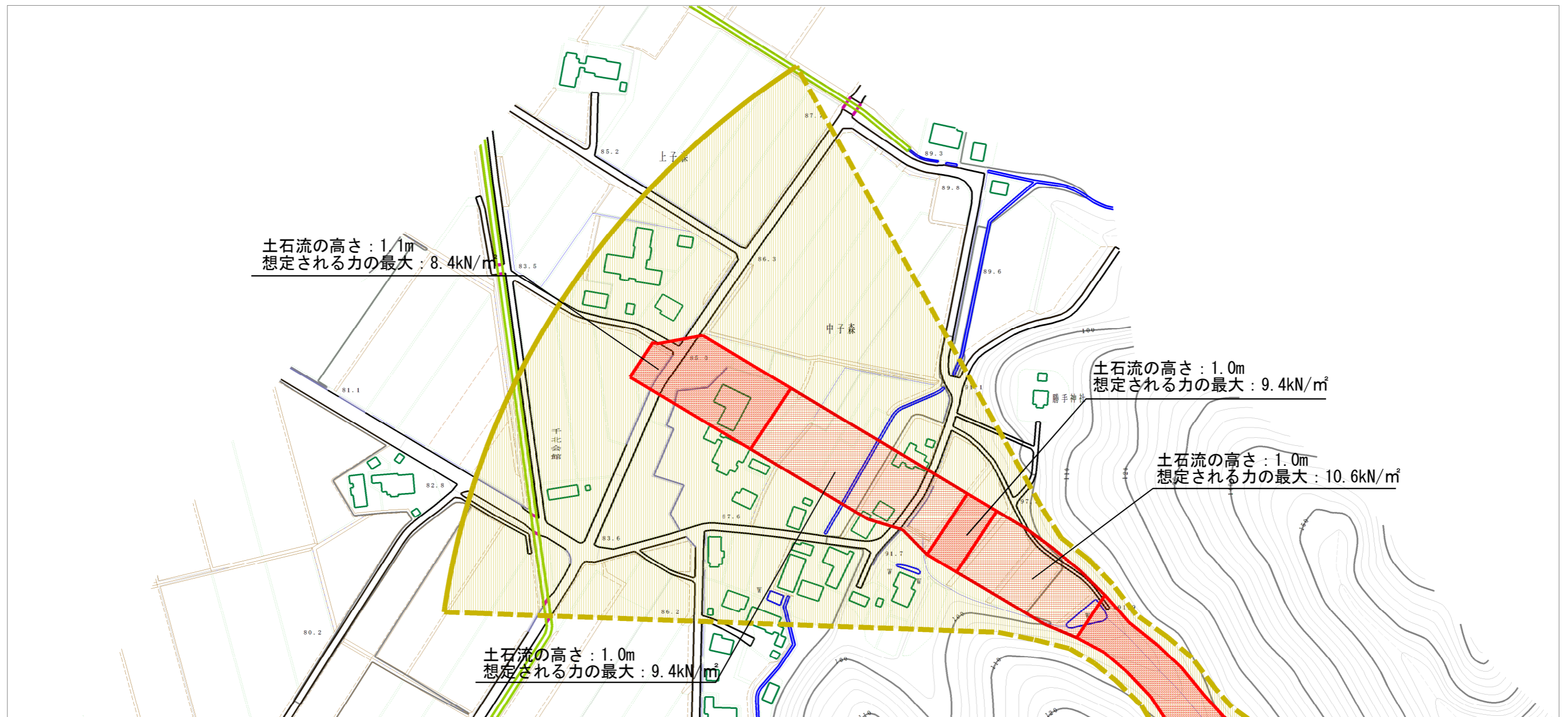
(1/25,000)

様式-1 (土)  
土砂災害警戒区域・土砂災害特別警戒区域 位置図

自然現象の種類	土石流
溪流番号	432-I-003
溪流名	三吉沢
所在地	秋田県仙北郡美郷町千屋字内沢、上小森、下小森及び中小森

この地図は、国土地理院長の承認を得て、同院発行の数値地図20000(地図画像)及び数値地図25000(地図画像)を複製したものである。(承認番号 平28情複、第110号)

# 土砂災害警戒区域等の指定の公示に係る図書（その2）



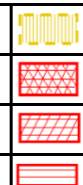
様式-2 (土)

土砂災害警戒区域・土砂災害特別警戒区域区域図

土砂災害防止法施行令第二条の基準に該当する区域 (土砂災害警戒区域)

土砂災害防止法施行令第三条の基準に該当する区域 (土砂災害特別警戒区域)

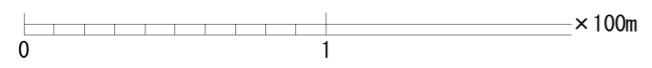
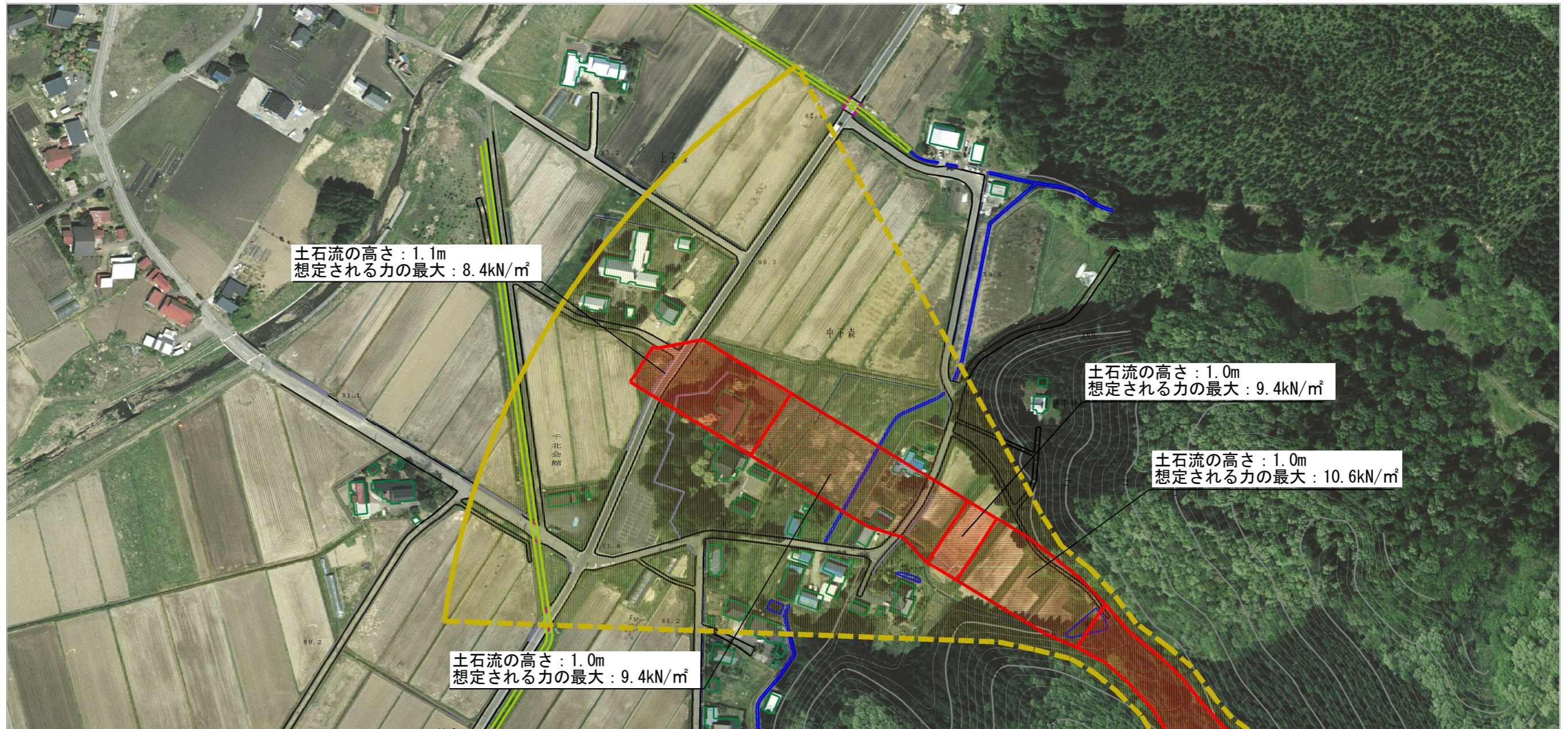
- 土砂災害防止法施行令第二条の基準に該当する区域 (土砂災害警戒区域)
- 土砂災害防止法施行令第三条の基準に該当する区域 (土砂災害特別警戒区域)
- それ以外の区域



縮尺  
1:2,500

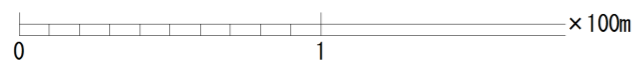
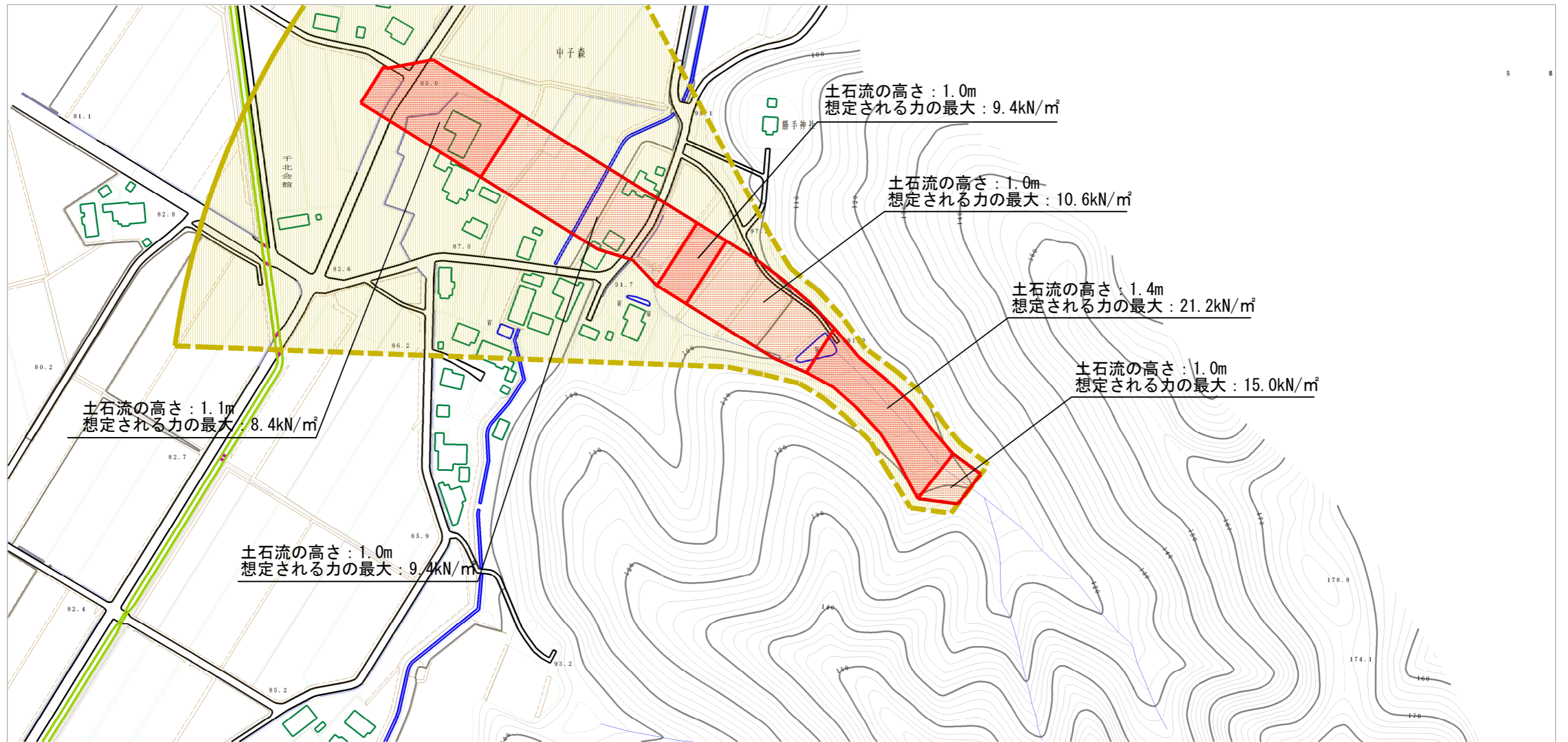
自然現象の種類	土石流	溪流番号	432-I-003
告示番号	第553号	溪流名	三吉沢
告示年月日	平成28年10月7日	所在地	秋田県仙北郡美郷町千屋字内沢、上小森、下小森及び中小森

参考資料 (その3)



参考資料	土砂災害防止法施行令第二条の基準に該当する区域 (土砂災害警戒区域)			N 縮尺 1:2,500	自然現象の種類	土石流	溪流番号	432-I-003
	土砂災害防止法施行令第三条の基準に該当する区域 (土砂災害特別警戒区域)	土石流の高さが1mを超える場合、土石等の移動による力が50kN/m <sup>2</sup> を超える区域			告示番号	第553号	溪流名	三吉沢
		土石流の高さが1mを超える場合、土石等の移動による力が50kN/m <sup>2</sup> 以下の区域			告示年月日	平成28年10月7日	所在地	秋田県仙北郡美郷町千屋字内沢、上小森、下小森及び中小森
		それ以外の区域						

# 土砂災害警戒区域等の指定の公示に係る図書（その2）



様式-2（土）

土砂災害警戒区域・土砂災害特別警戒区域  
区域図

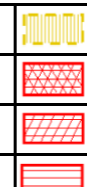
土砂災害防止法施行令第二条の基準に該当する区域  
(土砂災害警戒区域)

土砂災害防止  
法施行令第三  
条の基準に該  
当する区域  
(土砂災害特  
別警戒区域)

土石流の高さが1mを超える場合、土石等の  
移動による力が50kN/m<sup>2</sup>を超える区域

土石流の高さが1mを超える場合、土石等の  
移動による力が50kN/m<sup>2</sup>以下の区域

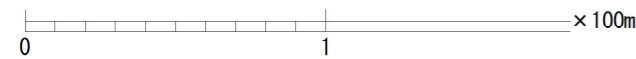
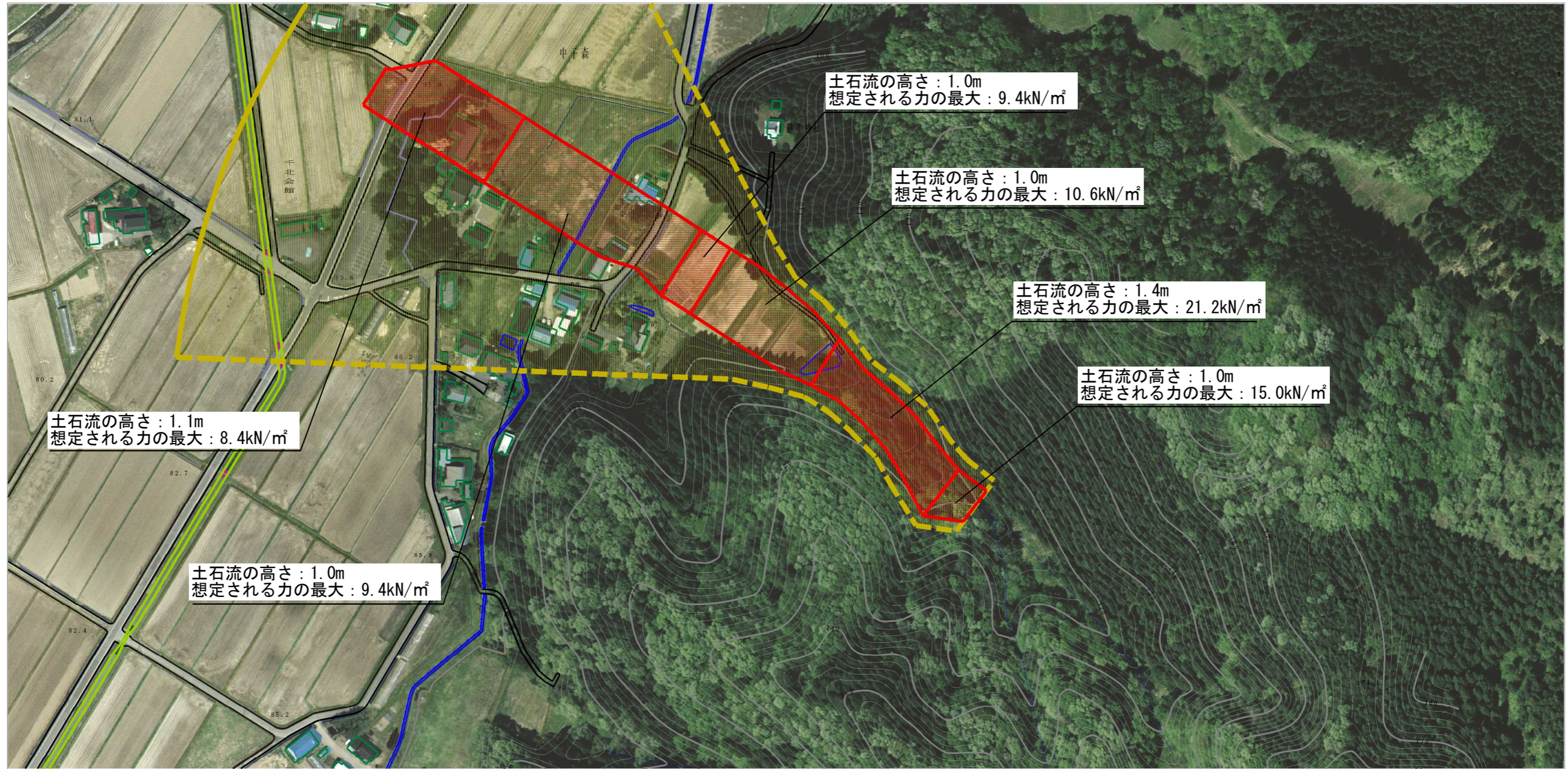
それ以外の区域



縮尺  
1:2,500

自然現象 の種類	土石流	溪流番号	432-I-003
告示番号	第553号	溪流名	三吉沢
告示年月日	平成28年10月7日	所在地	秋田県仙北郡美郷町千屋字内沢、上小森、下小森及び中小森

参考資料 (その3)



参考資料	土砂災害防止法施行令第二条の基準に該当する区域 (土砂災害警戒区域)		N 縮尺 1:2,500	自然現象の種類	土石流	溪流番号	432-I-003	
	土砂災害防止法施行令第三条の基準に該当する区域 (土砂災害特別警戒区域)			告示番号	第553号	溪流名	三吉沢	
	土石流の高さが1mを超える場合、土石等の移動による力が50kN/m <sup>2</sup> を超える区域			告示年月日	平成28年10月7日	所在地	秋田県仙北郡美郷町千屋字内沢、上小森、下小森及び中小森	
	土石流の高さが1mを超える場合、土石等の移動による力が50kN/m <sup>2</sup> 以下の区域							
	それ以外の区域							

## 土砂災害警戒区域等の指定の公示に係る図書(その3)

横断測線の区間	土石流の力(kN/m <sup>2</sup> )	土石流の高さ(m)	区分		横断測線の区間	土石流の力(kN/m <sup>2</sup> )	土石流の高さ(m)	区分
0~1	15.0	1.0	R					
1~2	20.8	1.3	R					
2~3	21.2	1.3	R					
3~4	21.2	1.4	R					
4~5	19.8	1.4	R					
5~6	19.2	1.4	R					
6~7	14.9	1.2	R					
7~8	10.6	1.0	R					
8~9	9.9	1.0	R					
9~10	9.4	1.0	R					
10~11	9.4	1.0	R					
11~12	9.4	1.0	R					
12~13	9.4	1.0	R					
13~14	9.0	1.0	R					
14~15	9.0	1.0	R					
15~16	8.9	1.0	R					
16~17	8.9	1.0	R					
17~18	8.9	1.0	R					
18~19	8.4	1.1	R					
19~20	7.5	1.1	R					
20~21	8.0	1.1	R					
21~22	8.0	1.1	R					
22~23	7.5	1.1	Y					
23~24	6.3	1.1	Y					
24~25	5.6	1.2	Y					
25~26	5.0	1.3	Y					

様式-3(土) 建築物の構造の規制に必要な衝撃に関する事項	自然現象の種類	土石流	溪流番号	432-I-003
	告示番号	第553号	溪流名	三吉沢
	告示年月日	平成28年10月7日	所在地	秋田県仙北郡美郷町千屋字内沢、上小森、下小森及び中小森