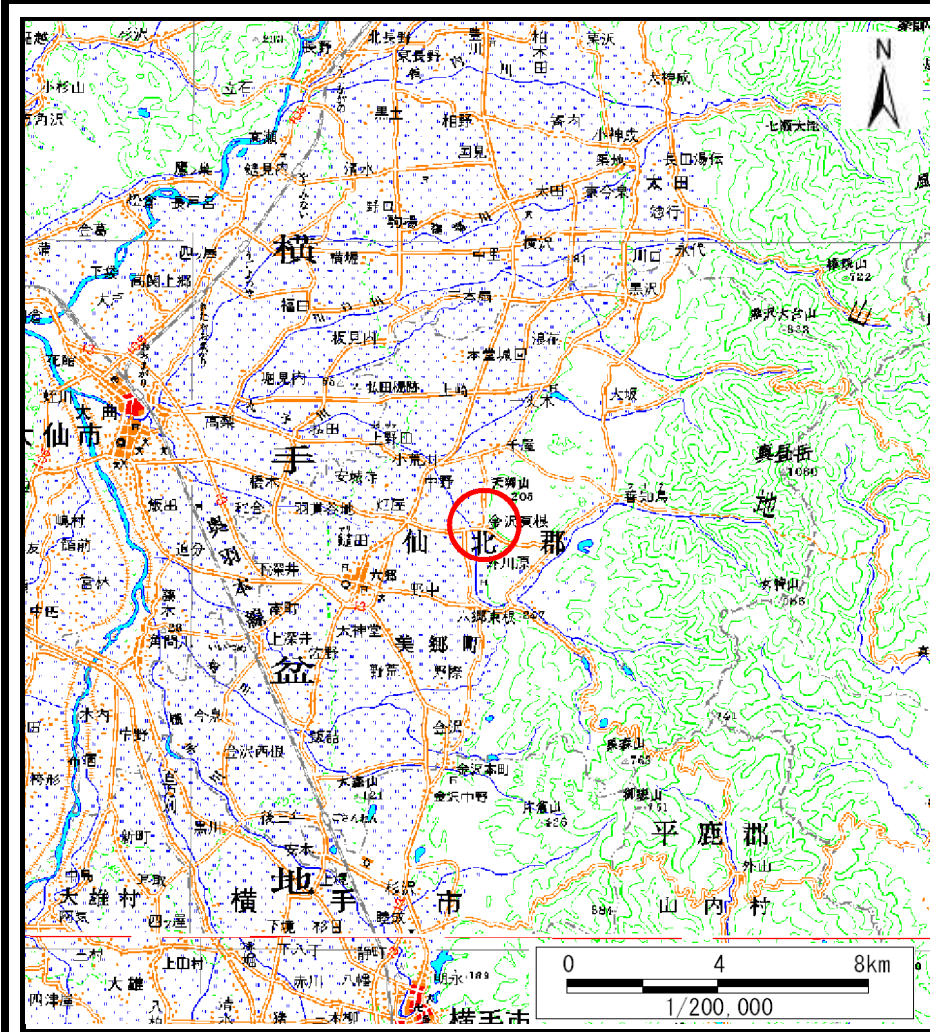
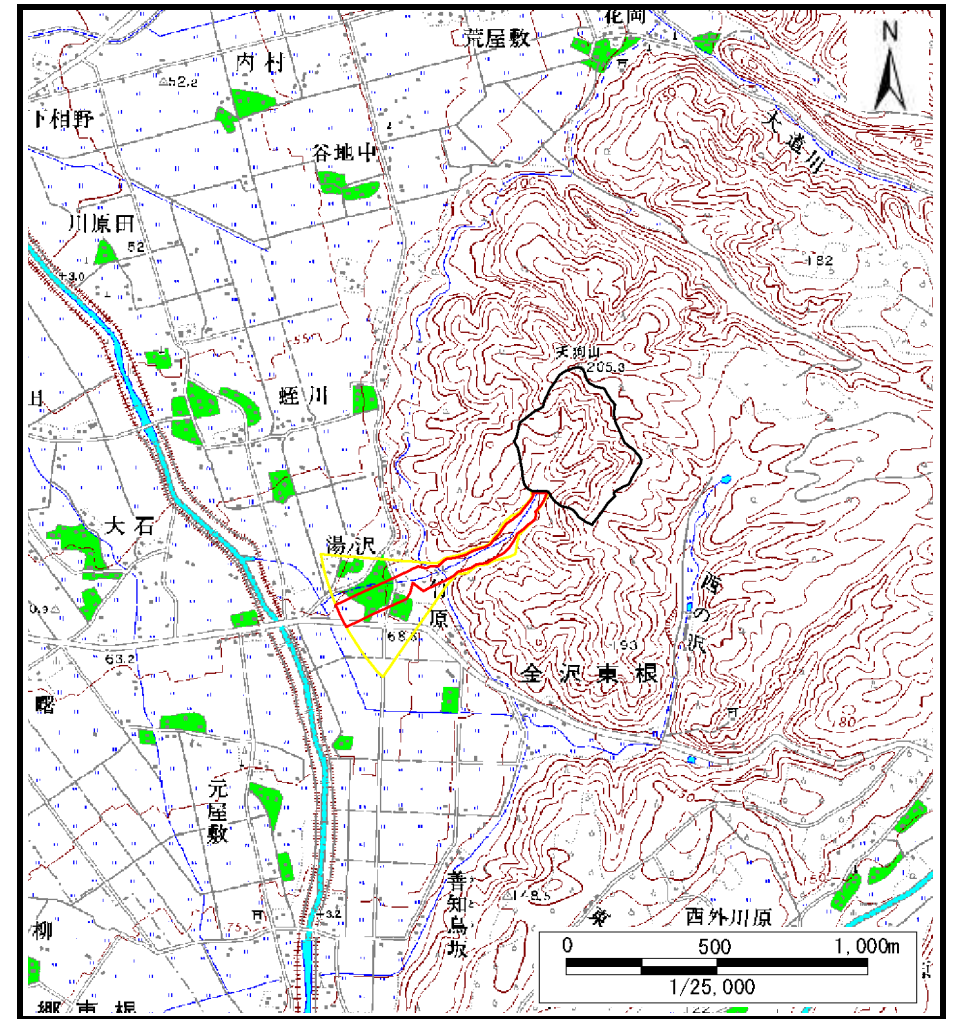


土砂災害警戒区域等の指定の公示に係る図書（その1）



(1/200,000)



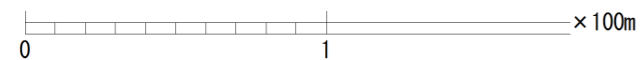
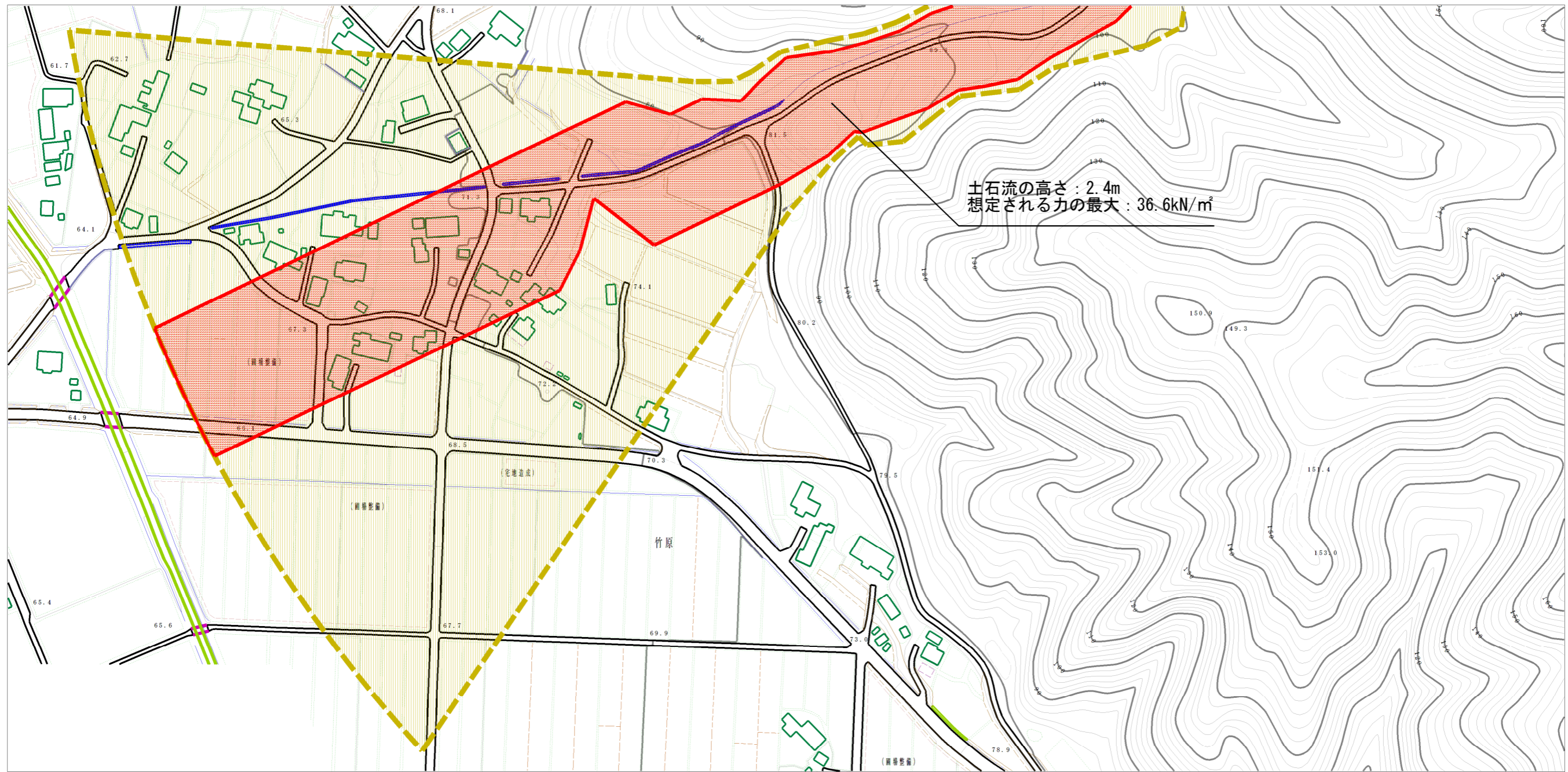
(1/25,000)

様式-1 (土)
土砂災害警戒区域・土砂災害特別警戒区域 位置図

自然現象の種類	土石流
溪流番号	432-I-001
溪流名	湯ノ沢ノ沢
所在地	秋田県仙北郡美郷町金沢東根字上下村、下村、竹原及び湯ノ沢並びに同町千屋字米桶沢

この地図は、国土地理院長の承認を得て、同院発行の数値地図200000(地図画像)及び数値地図25000(地図画像)を複製したものである。(承認番号 平28情複、第110号)

土砂災害警戒区域等の指定の公示に係る図書（その2）



様式-2 (土)

土砂災害警戒区域・土砂災害特別警戒区域図

土砂災害防止法施行令第二条の基準に該当する区域 (土砂災害警戒区域)

土砂災害防止法施行令第三条の基準に該当する区域 (土砂災害特別警戒区域)

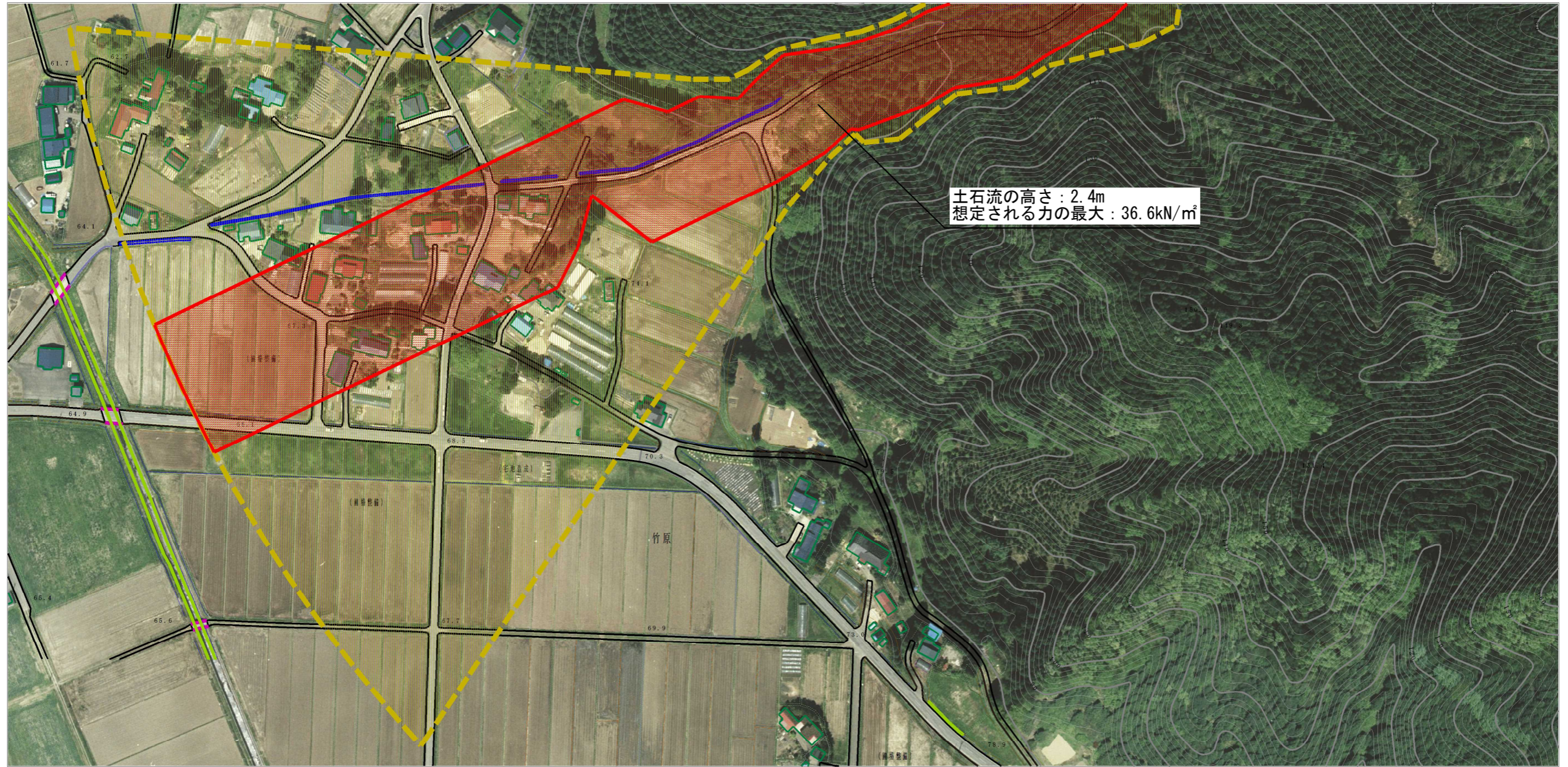
土石流の高さが1mを超える場合、土石等の移動による力が50kN/m²を超える区域
 土石流の高さが1mを超える場合、土石等の移動による力が50kN/m²以下の区域
 それ以外の区域



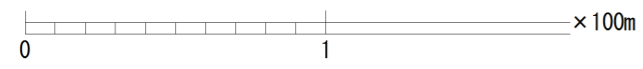
縮尺
1:2,500

自然現象の種類	土石流	溪流番号	432-I-001
告示番号	第553号	溪流名	湯ノ沢ノ沢
告示年月日	平成28年10月7日	所在地	秋田県仙北郡美郷町金沢東根字上下村、下村、竹原及び湯ノ沢並びに同町千屋字米桶沢

参考資料 (その3)

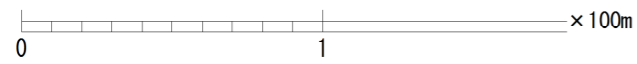
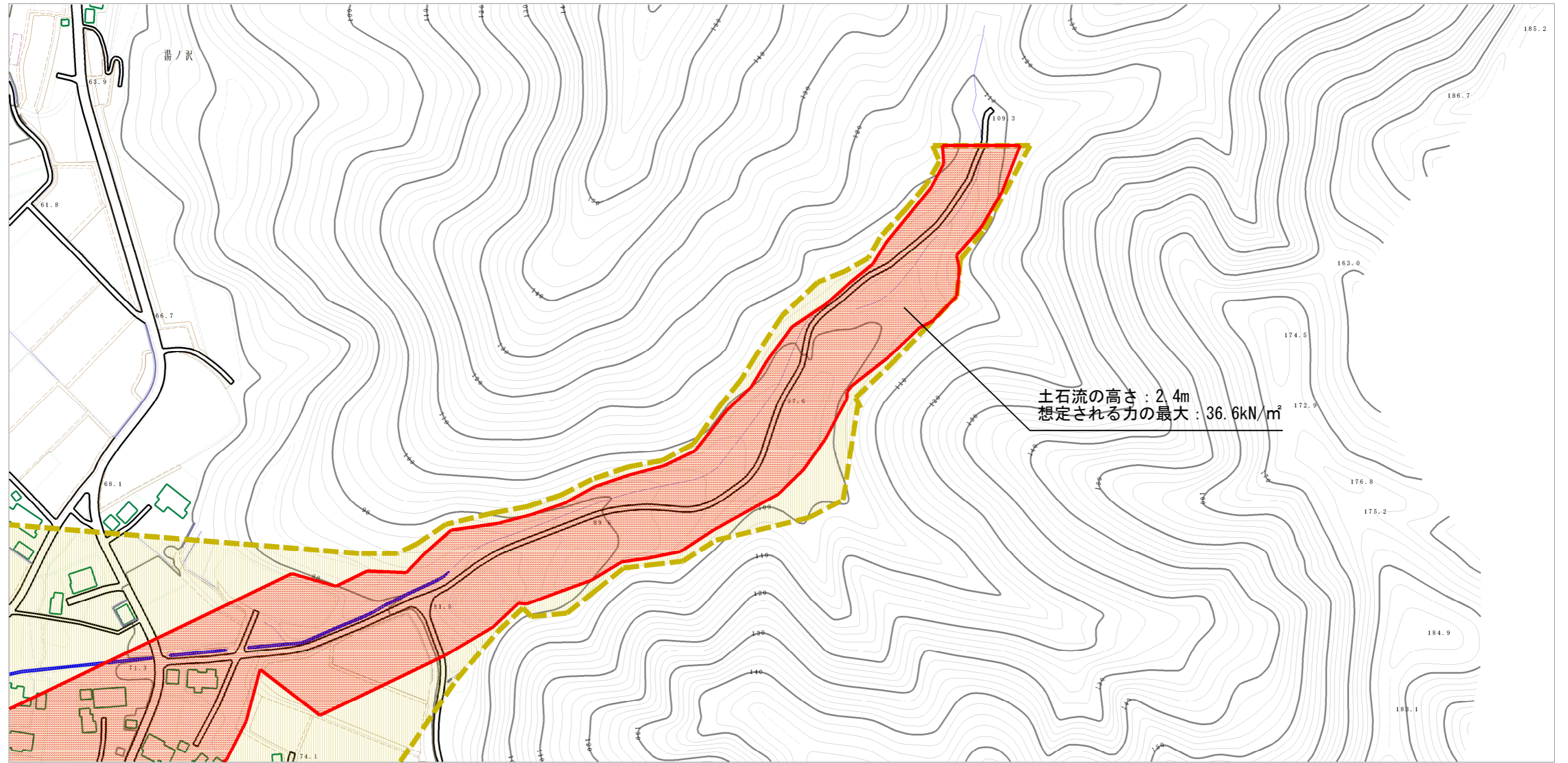


土石流の高さ：2.4m
 想定される力の最大：36.6kN/m²



参考資料	土石災害防止法施行令第二条の基準に該当する区域 (土石災害警戒区域)		N 縮尺 1:2,500	自然現象の種類	土石流	溪流番号	432-I-001	
	土石災害防止法施行令第三条の基準に該当する区域 (土石災害特別警戒区域)			告示番号	第553号	溪流名	湯ノ沢ノ沢	
	土石流の高さが1mを超える場合、土石等の移動による力が50kN/m ² を超える区域			告示年月日	平成28年10月7日	所在地	秋田県仙北郡美郷町金沢東根字上下村、下村、竹原及び湯ノ沢並びに同町千屋字米桶沢	
	土石流の高さが1mを超える場合、土石等の移動による力が50kN/m ² 以下の区域							
	それ以外の区域							

土砂災害警戒区域等の指定の公示に係る図書（その2）

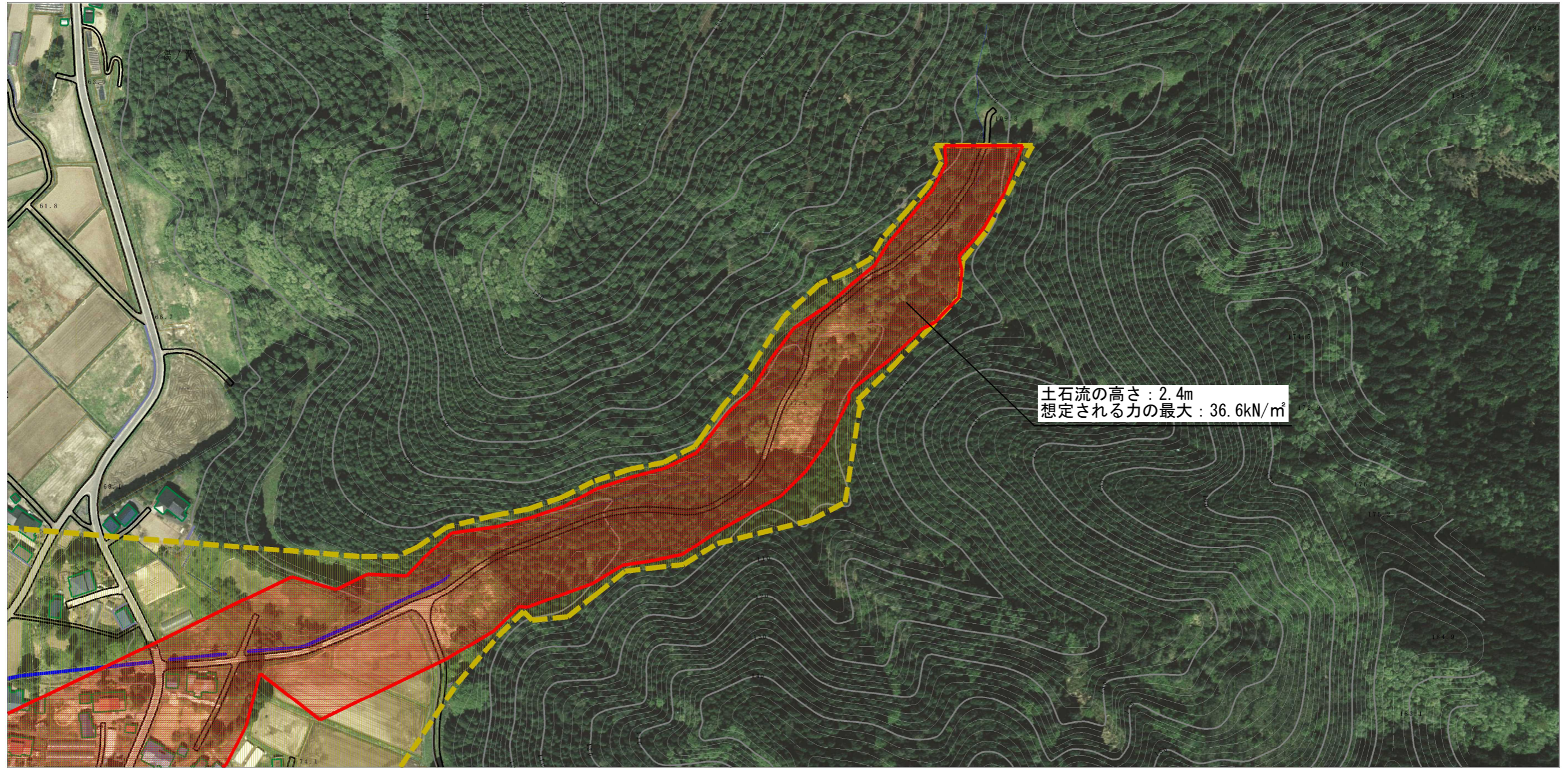


様式-2（土）

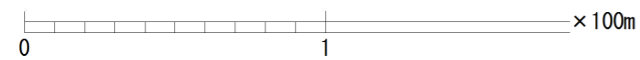
土砂災害警戒区域・土砂災害特別警戒区域図

土砂災害防止法施行令第二条の基準に該当する区域 (土砂災害警戒区域)		N 縮尺 1:2,500	自然現象の種類	土石流	溪流番号	432-I-001
土砂災害防止法施行令第三条の基準に該当する区域 (土砂災害特別警戒区域)			告示番号	第553号	溪流名	湯ノ沢ノ沢
土石流の高さが1mを超える場合、土石等の移動による力が50kN/m ² を超える区域			告示年月日	平成28年10月7日	所在地	秋田県仙北郡美郷町金沢東根字上下村、下村、竹原及び湯ノ沢並びに同町千屋字米桶沢
土石流の高さが1mを超える場合、土石等の移動による力が50kN/m ² 以下の区域						
それ以外の区域						

参考資料 (その3)



土石流の高さ: 2.4m
想定される力の最大: 36.6kN/m²



参考資料	土石流防止法施行令第二条の基準に該当する区域 (土石災害警戒区域)		N 縮尺 1:2,500	自然現象の種類	土石流	溪流番号	432-I-001
	土石流の高さが1mを超える場合、土石等の移動による力が50kN/m ² を超える区域			告示番号	第553号	溪流名	湯ノ沢ノ沢
	土石流の高さが1mを超える場合、土石等の移動による力が50kN/m ² 以下の区域			告示年月日	平成28年10月7日	所在地	秋田県仙北郡美郷町金沢東根字上下村、下村、竹原及び湯ノ沢並びに同町千屋字米桶沢
	それ以外の区域						

土砂災害警戒区域等の指定の公示に係る図書(その3)

横断測線の区間	土石流の力(kN/m ²)	土石流の高さ(m)	区分	横断測線の区間	土石流の力(kN/m ²)	土石流の高さ(m)	区分
0~1	35.8	2.4	R	26~27	15.2	1.5	R
1~2	35.8	2.4	R	27~28	15.4	1.5	R
2~3	36.6	2.4	R	28~29	15.4	1.5	R
3~4	36.6	2.4	R	29~30	14.8	1.5	R
4~5	30.0	2.1	R	30~31	13.9	1.6	R
5~6	30.0	2.1	R	31~32	13.4	1.6	R
6~7	24.9	2.1	R	32~33	13.4	1.6	R
7~8	12.8	1.6	R	33~34	12.3	1.7	R
8~9	17.8	2.1	R	34~35	11.4	1.7	R
9~10	17.8	2.1	R	35~36	11.4	1.7	R
10~11	12.6	1.6	R	36~37	11.6	1.7	R
11~12	16.4	2.1	R	37~38	11.6	1.8	R
12~13	18.4	2.3	R	38~39	9.6	1.8	R
13~14	18.4	2.3	R	39~40	9.5	1.8	R
14~15	17.6	2.2	R	40~41	9.5	1.8	R
15~16	19.3	2.3	R	41~42	9.5	2.0	R
16~17	19.3	2.3	R	42~43	7.6	2.0	R
17~18	14.4	1.5	R	43~44	7.5	2.0	R
18~19	14.4	1.5	R				
19~20	15.1	1.5	R				
20~21	15.1	1.5	R				
21~22	15.2	1.5	R				
22~23	15.6	1.5	R				
23~24	15.6	1.5	R				
24~25	15.6	1.5	R				
25~26	15.2	1.5	R				

様式-3(土) 建築物の構造の規制に必要な衝撃に関する事項	自然現象の種類	土石流	溪流番号	432-I-001
	告示番号	第553号	溪流名	湯ノ沢ノ沢
	告示年月日	平成28年10月7日	所在地	秋田県仙北郡美郷町金沢東根字上下村、下村、竹原及び湯ノ沢並びに同町千屋字米桶沢