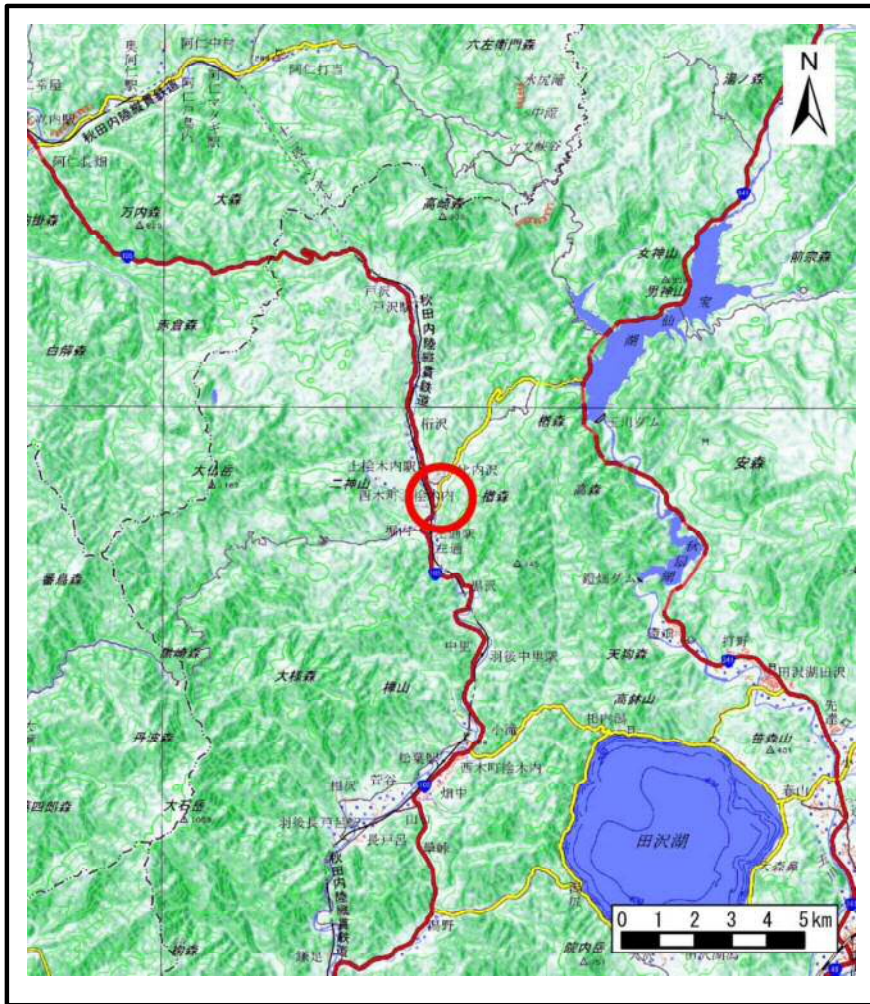
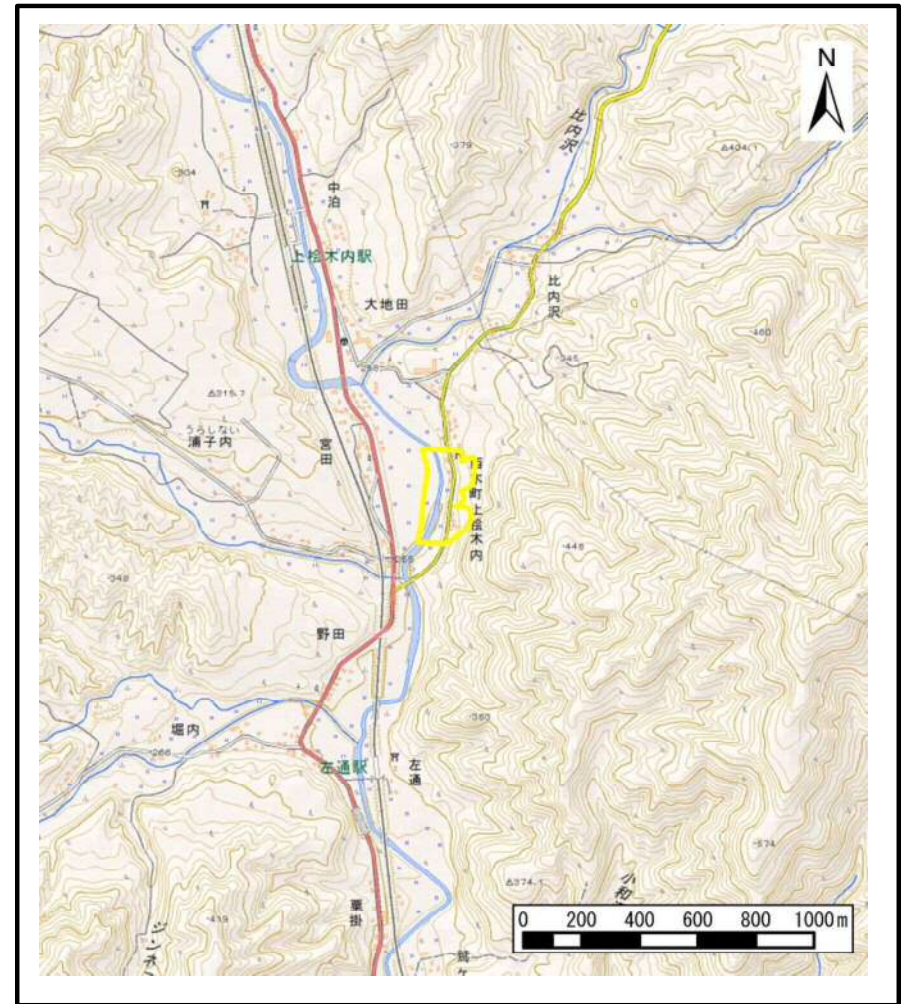


# 土砂災害警戒区域等の指定の公示に係る図書（その1）



(1/200,000)



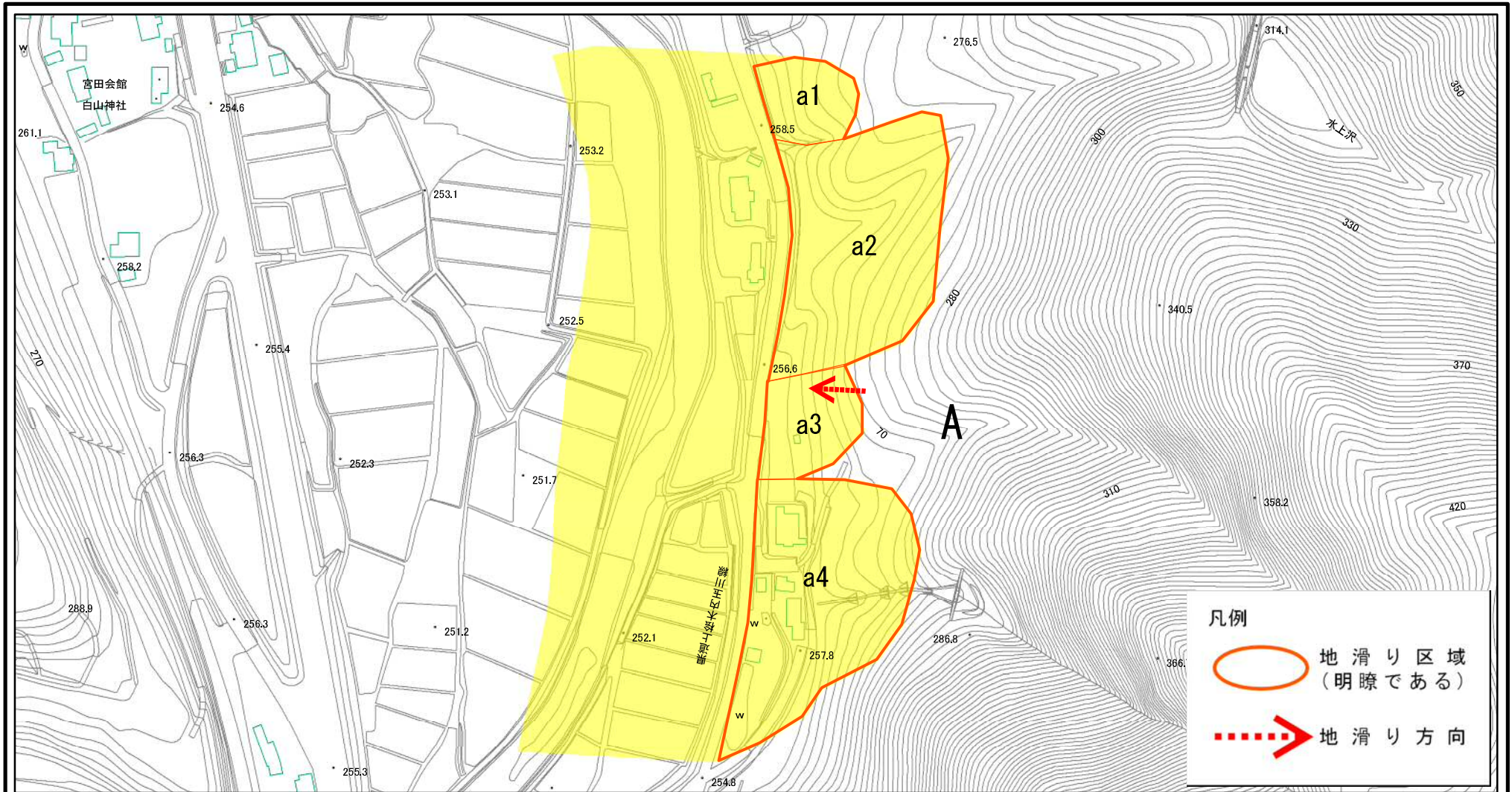
(1/25,000)

様式-1(地)  
土砂災害警戒区域・土砂災害特別警戒区域 位置図

自然現象の種類	地滑り
箇所番号	178-1
箇所名	宮田1
地滑り区域名	A区域
所在地	秋田県仙北市西木町上桧木内字横枕及び宮田

この地図は、国土地理院長の承認を得て、同院発行の電子地形図25000及び電子地形図20万を複製したものである。（承認番号 平29情複、第1026号）

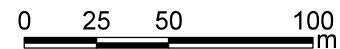
# 土砂災害警戒区域等の指定の公示に係る図書(その2)



**凡例**

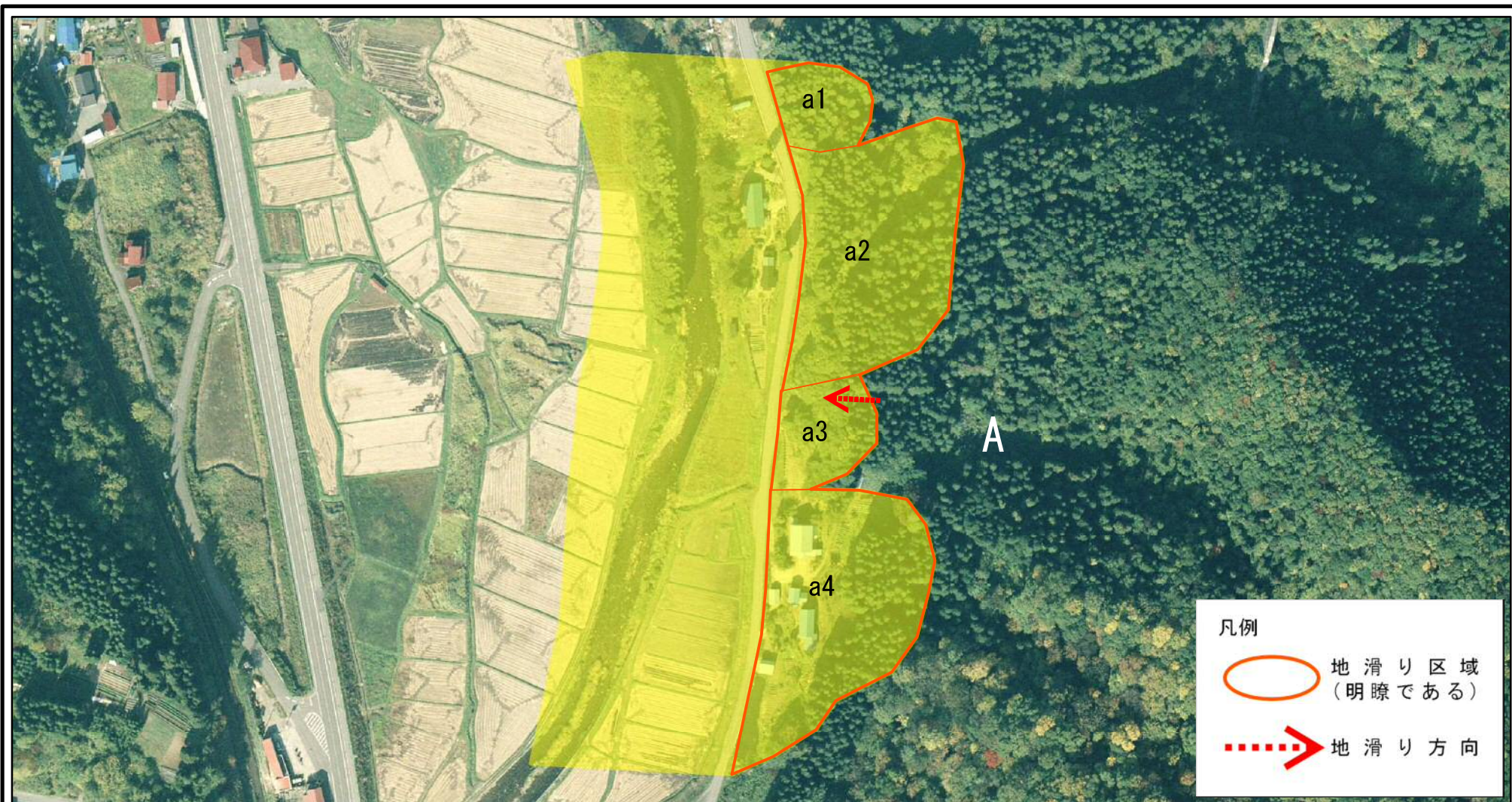
- 地滑り区域 (明瞭である)
- 地滑り方向

様式-2(地) 土砂災害警戒区域・土砂災害特別警戒区域区域図

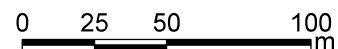




土砂災害防止法施行令第二条の基準に該当する区域(土砂災害警戒区域)		N 縮尺 1:2,500	自然現象の種類	地滑り	箇所番号	178-1	箇所名	宮田1
			告示番号	第599号	地滑り区域名	A区域		
土砂災害防止法施行令第三条の基準に該当する区域(土砂災害特別警戒区域)			告示年月日	平成30年12月25日	所在地	秋田県仙北市西木町上桧木内字横枕及び宮田		

# 土砂災害警戒区域等の指定の公示に係る図書(その2)



様式一2(地) 土砂災害警戒区域・土砂災害特別警戒区域区域図



土砂災害防止法施行令第二条の基準に該当する区域(土砂災害警戒区域)			自然現象の種類	地滑り	箇所番号	178-1	箇所名	宮田1
			告示番号	第599号	地滑り区域名	A区域		
土砂災害防止法施行令第三条の基準に該当する区域(土砂災害特別警戒区域)		縮尺 1:2,500	告示年月日	平成30年12月25日	所在地	秋田県仙北市西木町上桧木内字横枕及び宮田		