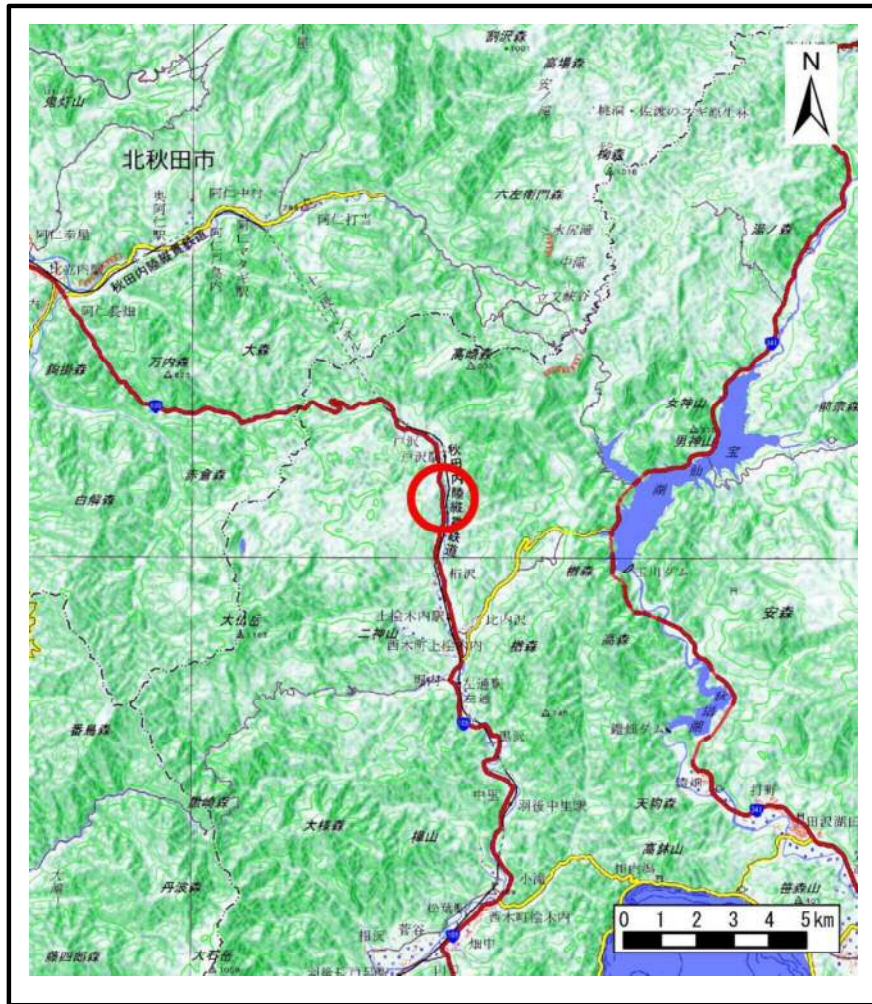
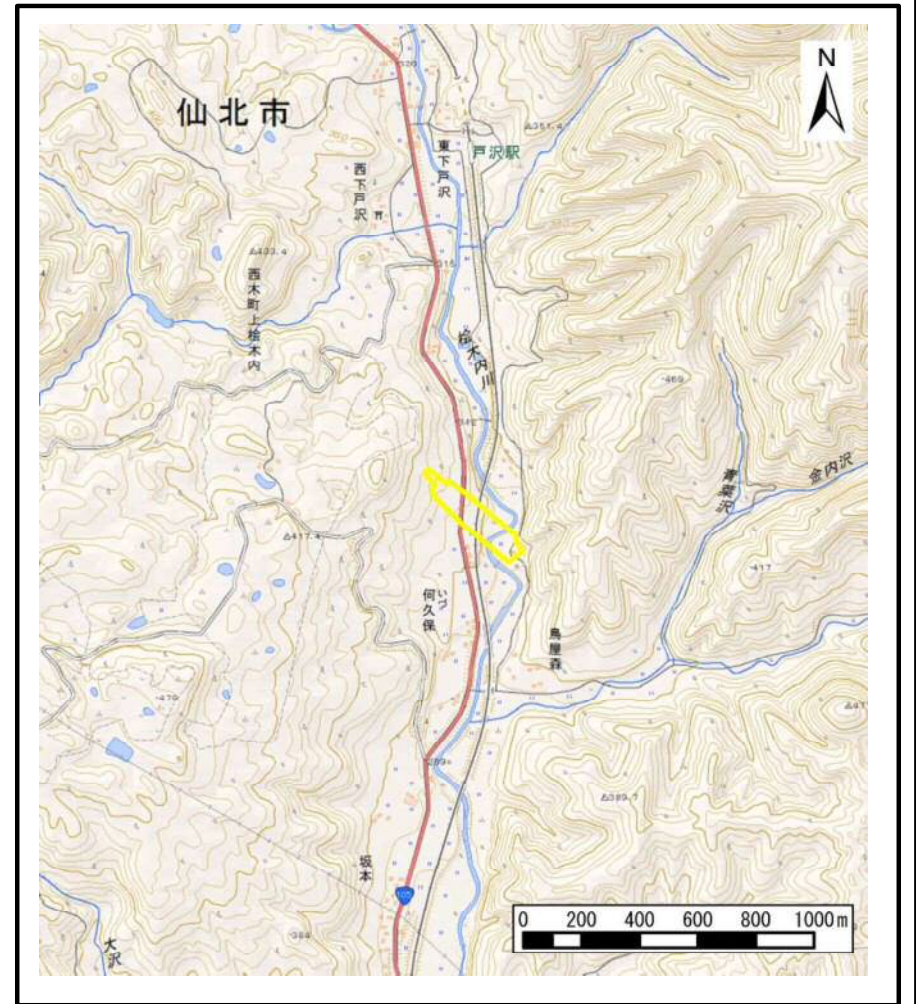


土砂災害警戒区域等の指定の公示に係る図書（その1）



(1/200,000)



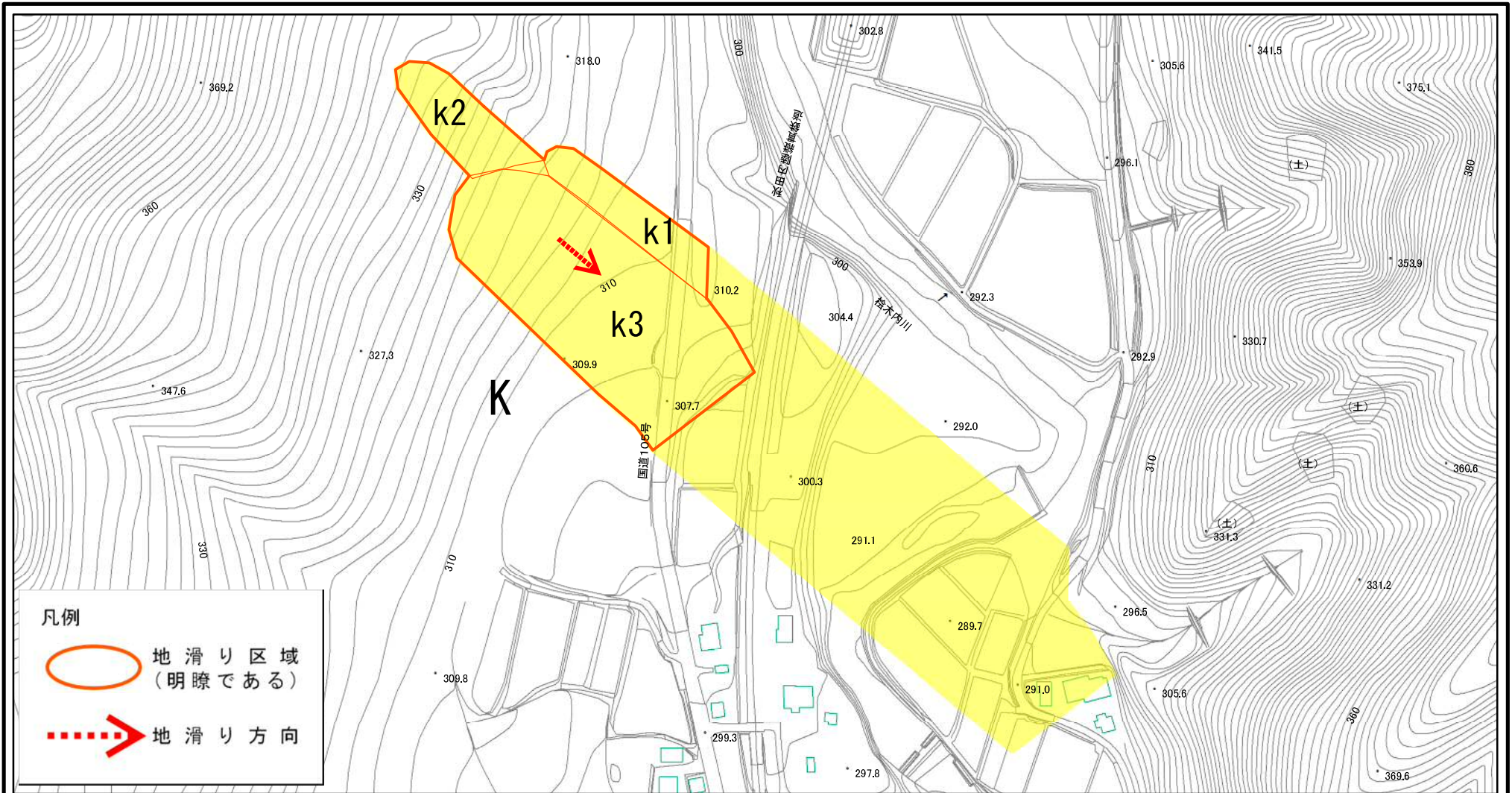
(1/25,000)

様式-1(地)
土砂災害警戒区域・土砂災害特別警戒区域 位置図

自然現象の種類	地滑り
箇所番号	176-11
箇所名	戸沢11
地滑り区域名	K区域
所在地	秋田県仙北市西木町上桧木内字坂本、何久保及び杉沢口

この地図は、国土地理院長の承認を得て、同院発行の電子地形図25000及び電子地形図20万を複製したものである。（承認番号 平29情複、第1026号）

土砂災害警戒区域等の指定の公示に係る図書(その2)

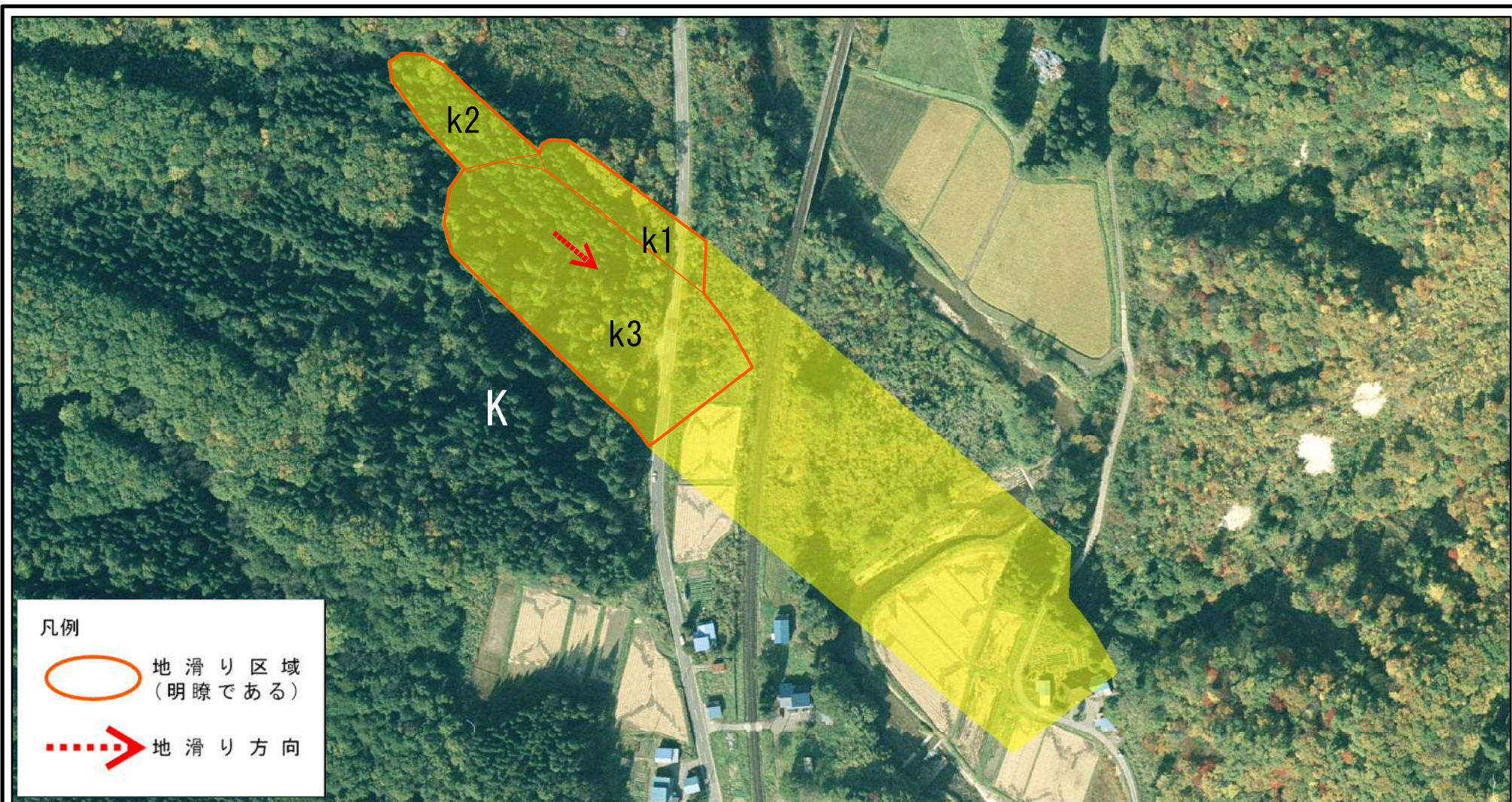


様式一2(地) 土砂災害警戒区域・土砂災害特別警戒区域区域図

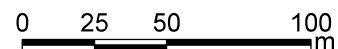
0 25 50 100 m

土砂災害防止法施行令第二条の基準に該当する区域(土砂災害警戒区域)	縮尺 1:2,500	N	自然現象の種類	地滑り	箇所番号	176-11	箇所名	戸沢11
			告示番号	第599号	地滑り区域名	K区域		
土砂災害防止法施行令第三条の基準に該当する区域(土砂災害特別警戒区域)			告示年月日	平成30年12月25日	所在地	秋田県仙北市西木町上榑木内字坂本、何久保及び杉沢口		

土砂災害警戒区域等の指定の公示に係る図書(その2)



様式一2(地) 土砂災害警戒区域・土砂災害特別警戒区域区域図



土砂災害防止法施行令第二条の基準に該当する区域(土砂災害警戒区域)			自然現象の種類	地滑り	箇所番号	176-11	箇所名	戸沢11
			告示番号	第599号	地滑り区域名	K区域		
土砂災害防止法施行令第三条の基準に該当する区域(土砂災害特別警戒区域)		縮尺 1:2,500	告示年月日	平成30年12月25日	所在地	秋田県仙北市西木町上桧木内字坂本、何久保及び杉沢口		