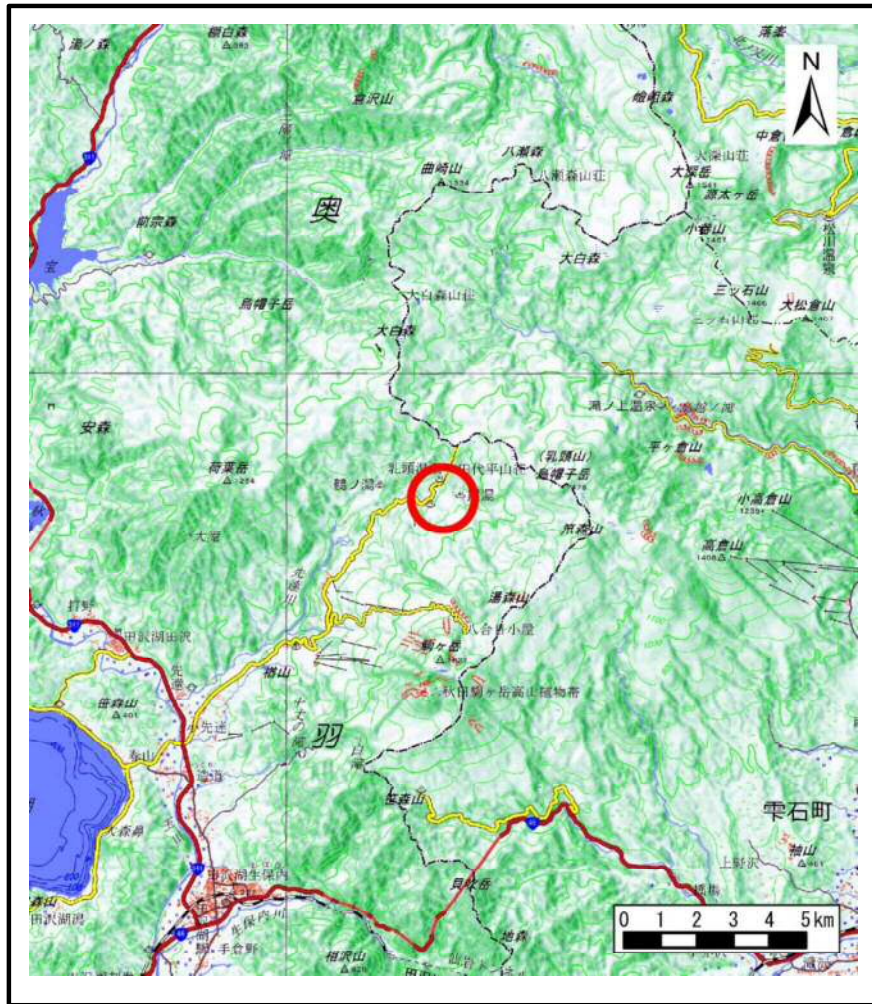
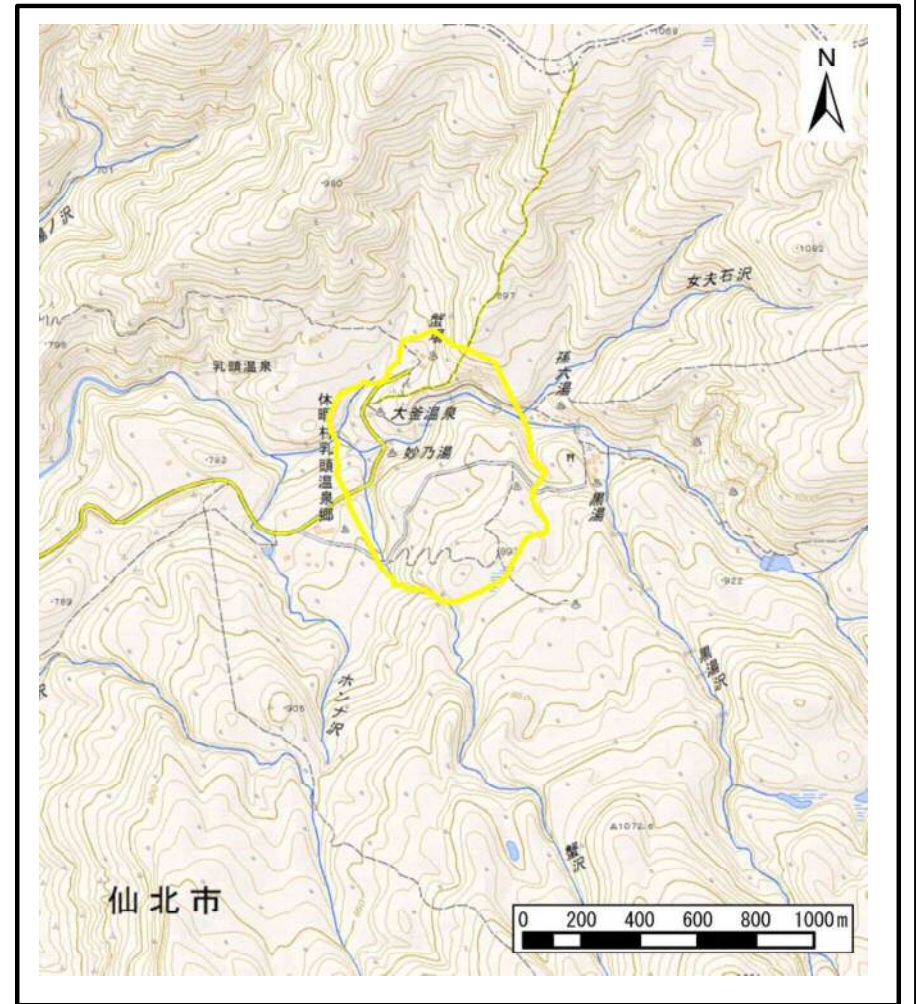


土砂災害警戒区域等の指定の公示に係る図書（その1）



(1/200,000)



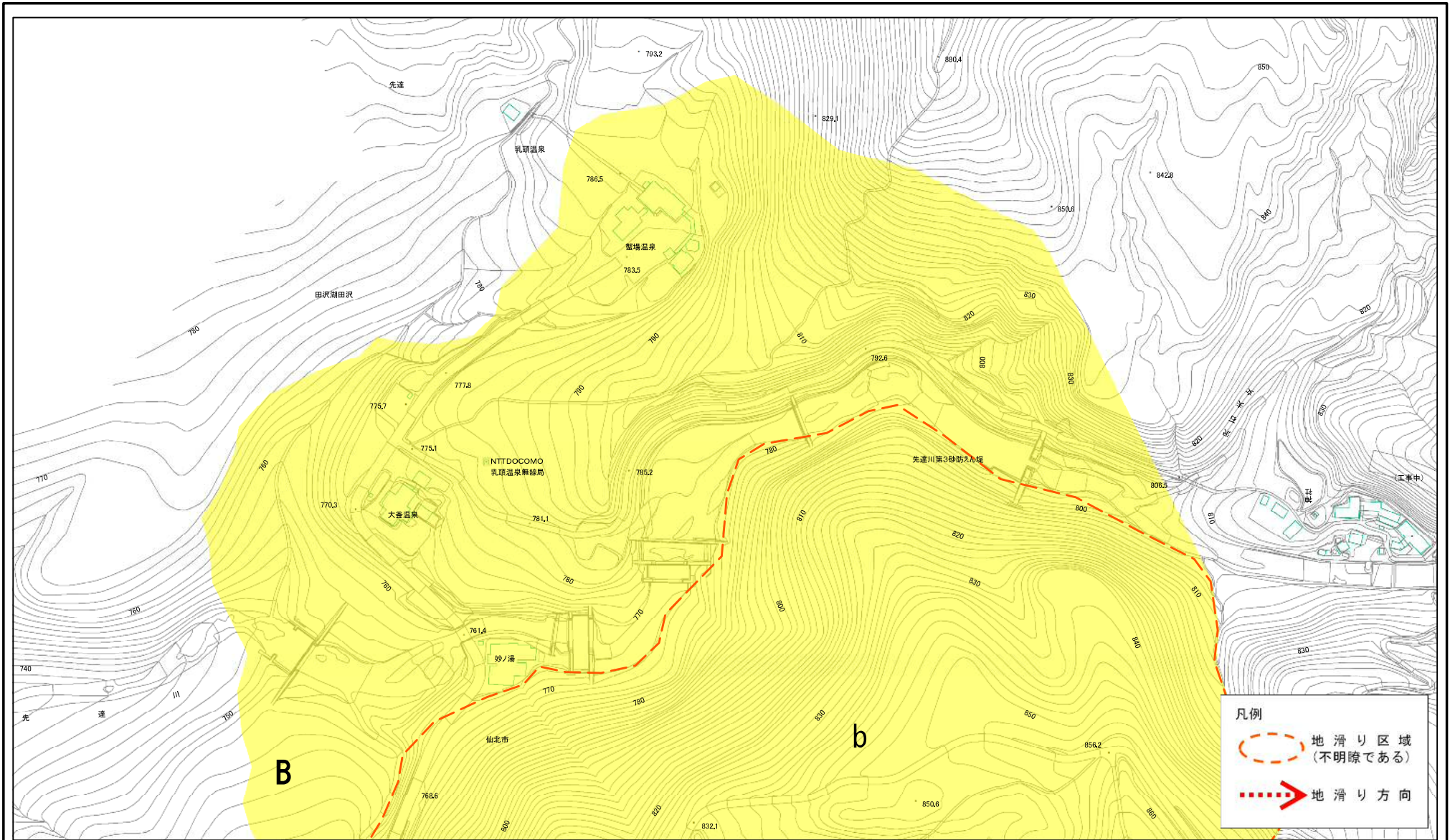
(1/25,000)

様式-1 (地)
土砂災害警戒区域・土砂災害特別警戒区域 位置図

自然現象の種類	地滑り
箇所番号	171-2
箇所名	乳頭温泉2
地滑り区域名	B区域
所在地	秋田県仙北市田沢湖田沢字先達沢国有林及び同市田沢湖生保内字駒ヶ岳

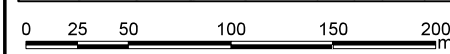
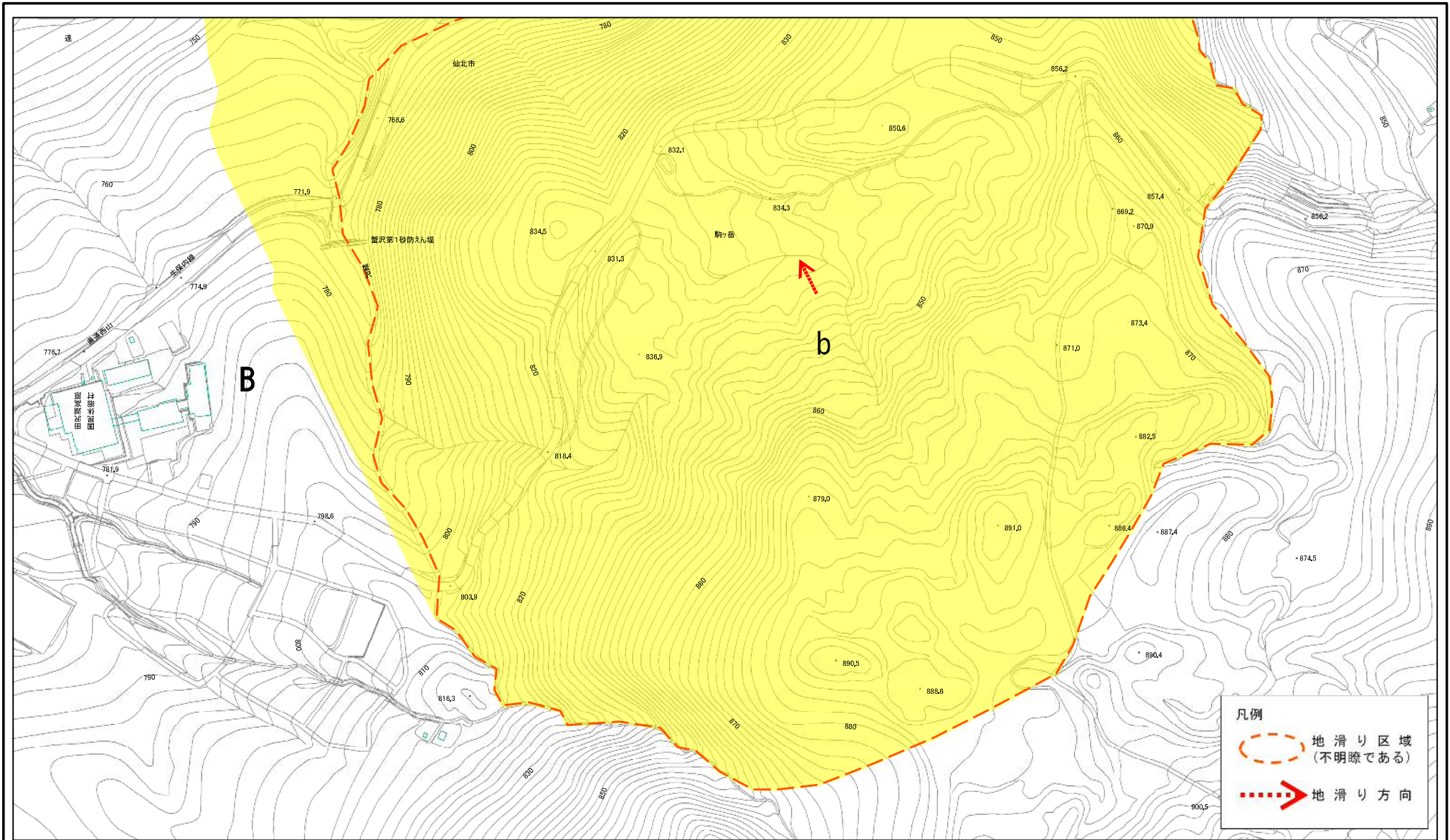
この地図は、国土地理院長の承認を得て、同院発行の電子地形図25000及び電子地形図20万を複製したものである。（承認番号 平29情複、第1026号）

土砂災害警戒区域等の指定の公示に係る図書(その2)



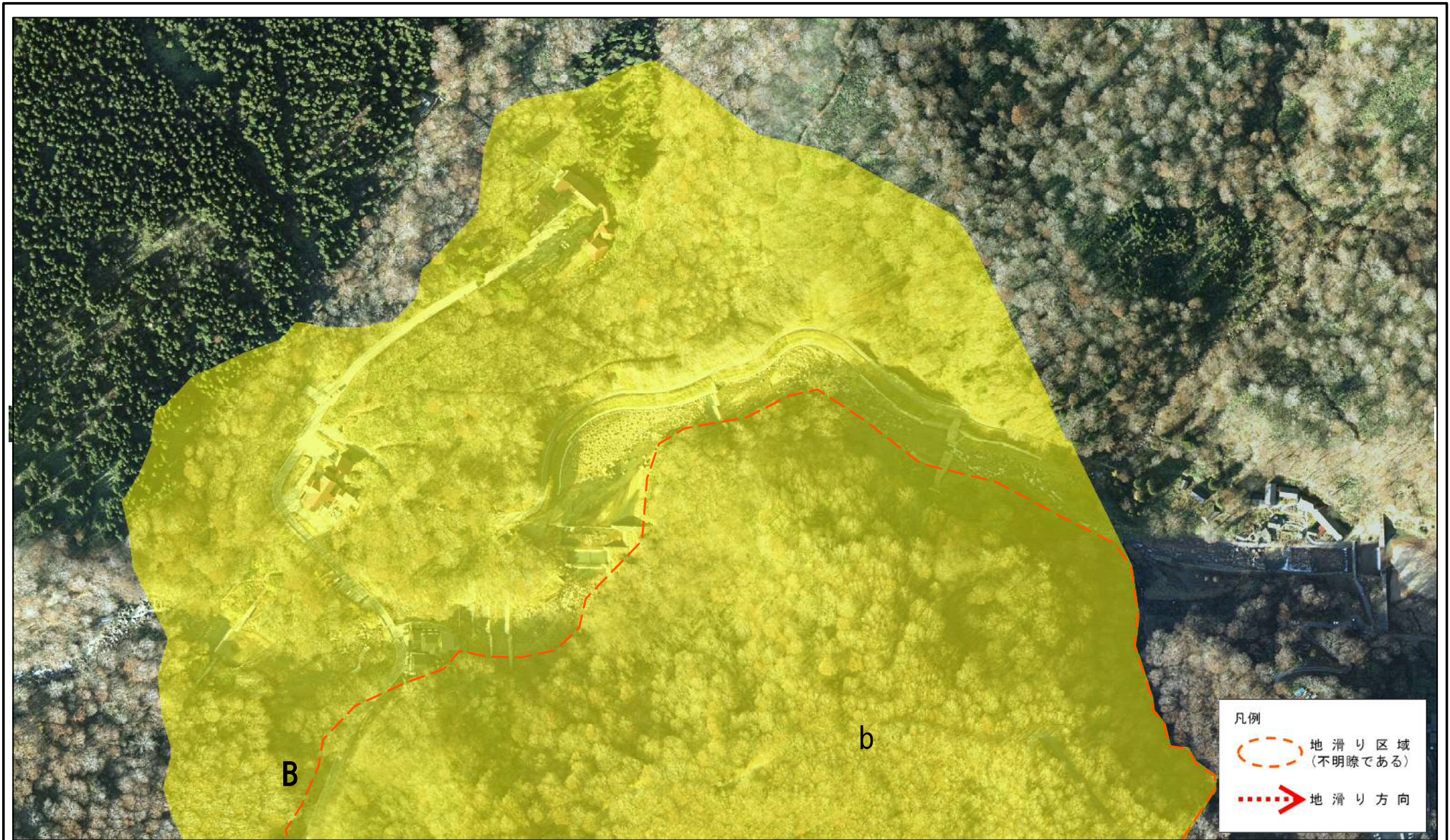
様式一2(地) 土砂災害警戒区域・土砂災害特別警戒区域 区域図	土砂災害防止法施行令第二条の基準に該当する区域(土砂災害警戒区域)		N 縮尺 1:2,500	自然現象の種類 地滑り	箇所番号 171-2	箇所名 乳頭温泉2	
	土砂災害防止法施行令第三条の基準に該当する区域(土砂災害特別警戒区域)			告示番号 第599号	地滑り区域名 B区域	所在地 秋田県仙北市田沢湖田沢字先達沢園有林及び同市田沢湖生保内字駒ヶ岳	
					告示年月日 平成30年12月25日	所在地 秋田県仙北市田沢湖田沢字先達沢園有林及び同市田沢湖生保内字駒ヶ岳	

土砂災害警戒区域等の指定の公示に係る図書(その2)



様式-2(地) 土砂災害警戒区域・土砂災害特別警戒区域 区域図	土砂災害防止法施行令第二条の基準に該当する区域(土砂災害警戒区域)		N 縮尺 1:2,500	自然現象の種類 地滑り	箇所番号 171-2	箇所名 乳頭温泉2
	土砂災害防止法施行令第三条の基準に該当する区域(土砂災害特別警戒区域)			告示番号 第599号	地滑り区域名 B区域	
	告示年月日 平成30年12月25日	所在地 秋田県仙北市田沢湖田沢字先達沢国有林及び同市田沢湖生保内字駒ヶ岳				

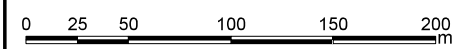
土砂災害警戒区域等の指定の公示に係る図書(その2)



凡例

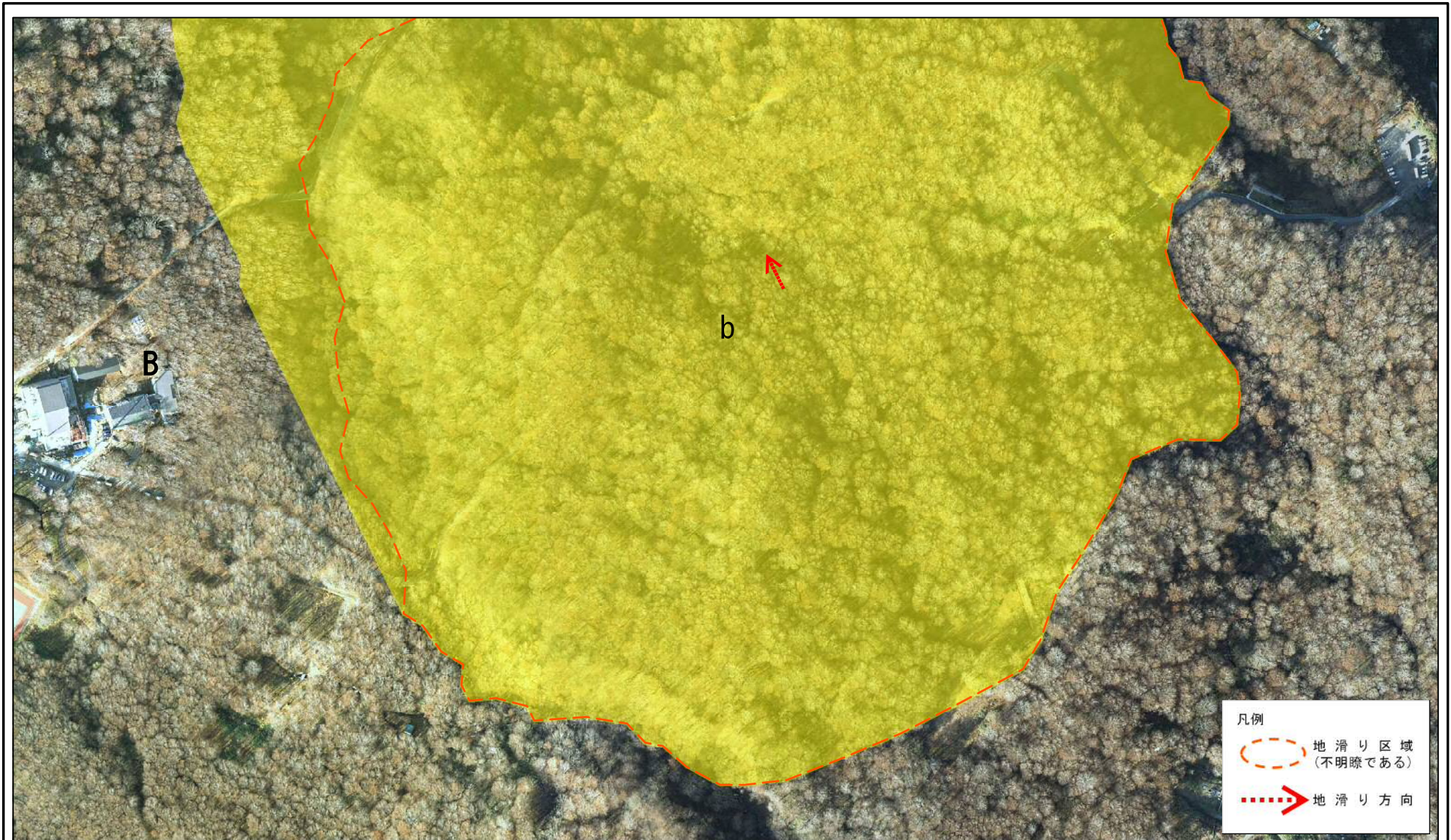
地滑り区域
(不明瞭である)

地滑り方向



様式一2(地) 土砂災害警戒区域・土砂災害特別警戒区域 区域図	土砂災害防止法施行令第二条の基準に該当する区域(土砂災害警戒区域)		N 縮尺 1:2,500	自然現象の種類	地滑り	箇所番号	171-2	箇所名	乳頭温泉2
	土砂災害防止法施行令第三条の基準に該当する区域(土砂災害特別警戒区域)			告示番号	第599号	地滑り区域名	B区域		
				告示年月日	平成30年12月25日	所在地	秋田県仙北市田沢湖田沢字先達沢国有林及び同市田沢湖生保内字駒ヶ岳		

土砂災害警戒区域等の指定の公示に係る図書(その2)



様式一2(地) 土砂災害警戒区域・土砂災害特別警戒区域 区域図	土砂災害防止法施行令第二条の基準に該当する区域(土砂災害警戒区域)		縮尺 1:2,500	自然現象の種類 地滑り	箇所番号 171-2	箇所名 乳頭温泉2
	土砂災害防止法施行令第三条の基準に該当する区域(土砂災害特別警戒区域)			告示番号 第599号	地滑り区域名 B区域	
	告示年月日 平成30年12月25日	所在地 秋田県仙北市田沢湖田沢字先達沢国有林及び同市田沢湖生保内字駒ヶ岳				