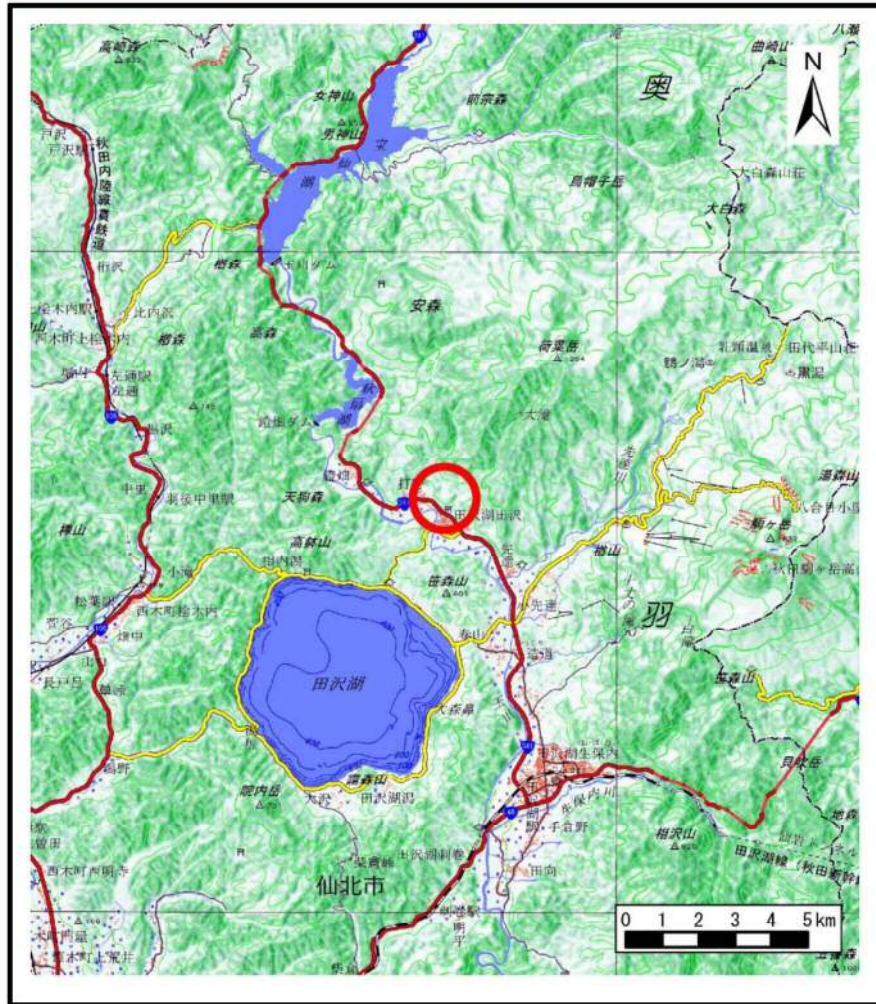
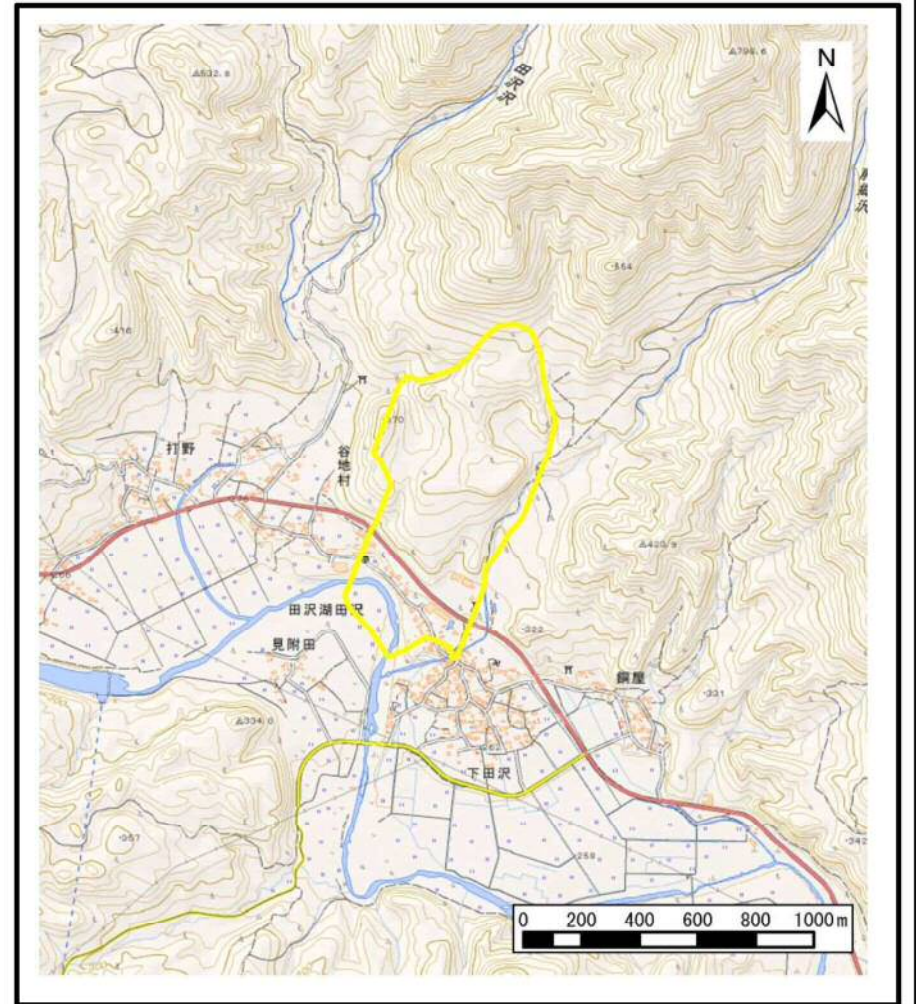


土砂災害警戒区域等の指定の公示に係る図書（その1）



(1/200,000)



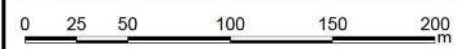
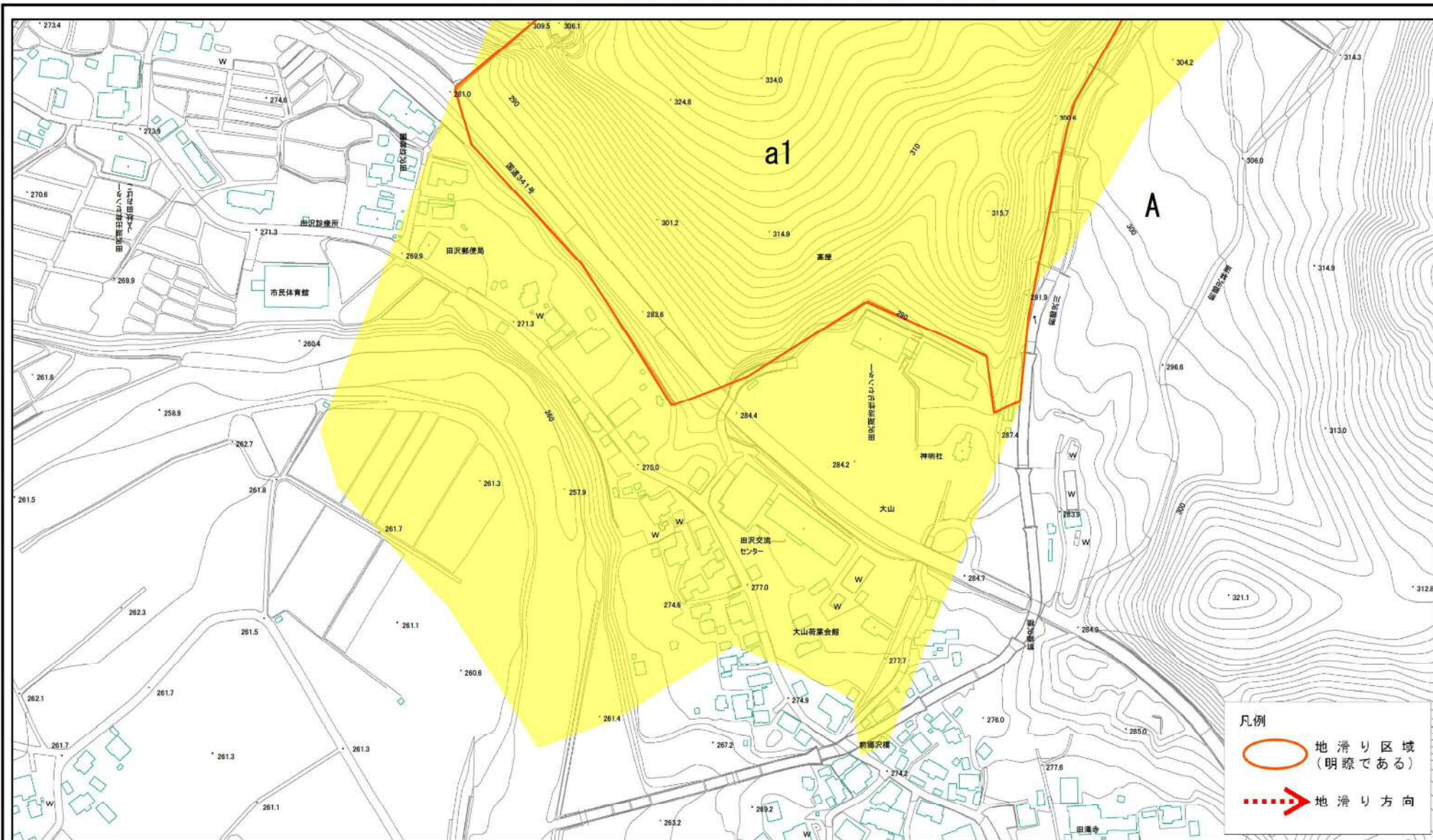
(1/25,000)

様式-1 (地)
土砂災害警戒区域・土砂災害特別警戒区域 位置図

自然現象の種類	地滑り
箇所番号	174
箇所名	下田沢
地滑り区域名	A区域
所在地	秋田県仙北市田沢湖田沢字田沢沢口、前郷沢、見附田及び寺下

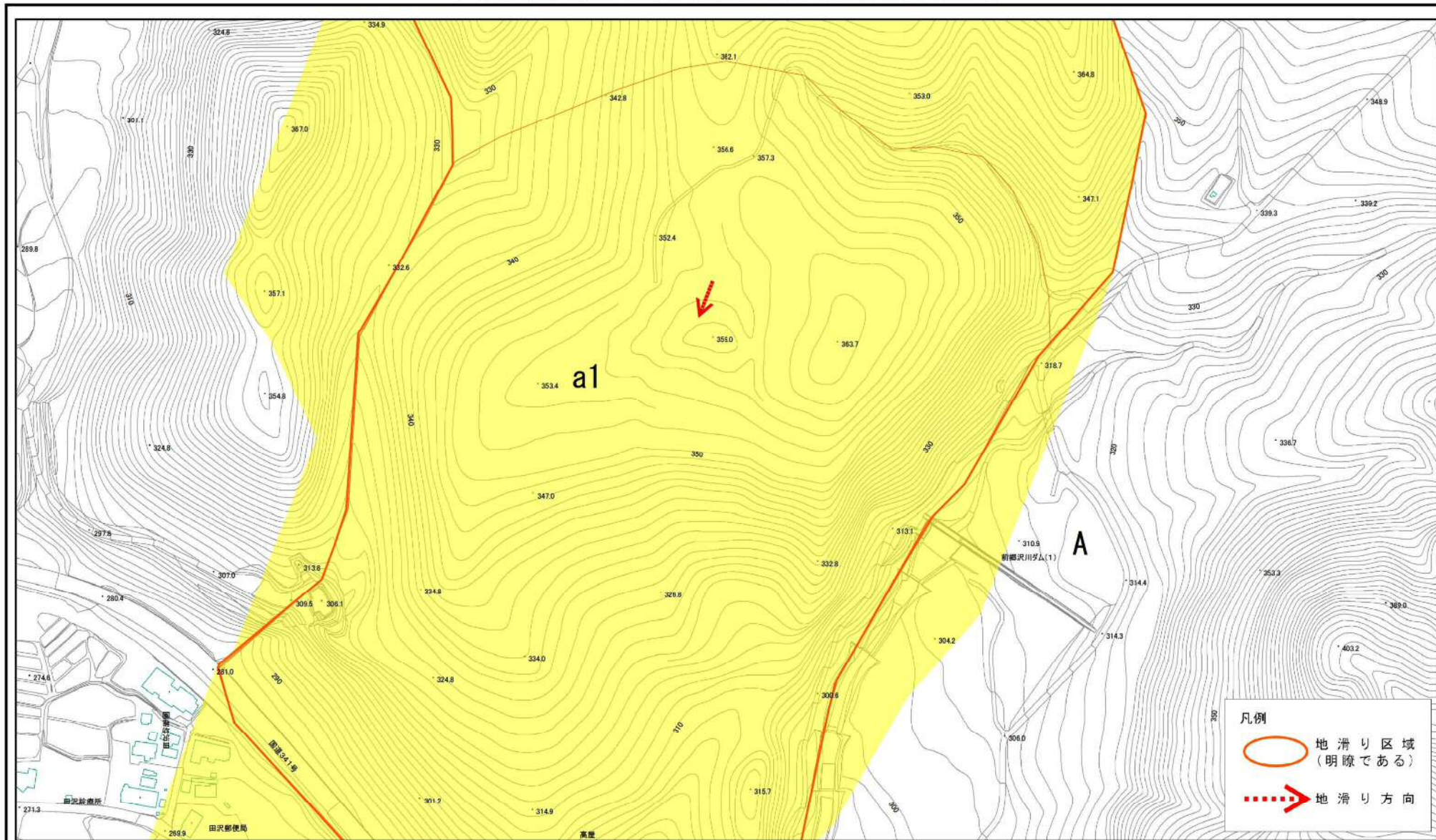
この地図は、国土地理院長の承認を得て、同院発行の電子地形図25000及び電子地形図20万を複製したものである。（承認番号 平29情複、第1026号）

土砂災害警戒区域等の指定の公示に係る図書(その2)



様式-2(地) 土砂災害警戒区域・土砂災害特別警戒区域 区域図	土砂災害防止法施行令第二条の基準に該当する区域(土砂災害警戒区域)		N 縮尺 1:2,500	自然現象の種類 地滑り	箇所番号 174	箇所名 下田沢
	土砂災害防止法施行令第三条の基準に該当する区域(土砂災害特別警戒区域)			告示番号 第599号	地滑り区域名 A区域	
	告示年月日 平成30年12月25日	所在地 秋田県仙北市田沢湖田沢字田沢沢口、前郷沢、見附田及び寺下				

土砂災害警戒区域等の指定の公示に係る図書(その2)



様式-2(地)

土砂災害警戒区域・土砂災害特別警戒区域
区域図

土砂災害防止法施行令第二条の基準に該当する区域(土砂災害警戒区域)



自然現象の種類

地滑り

箇所番号

174

箇所名

下田沢

告示番号

第599号

地滑り区域名

A区域

告示年月日

平成30年12月25日

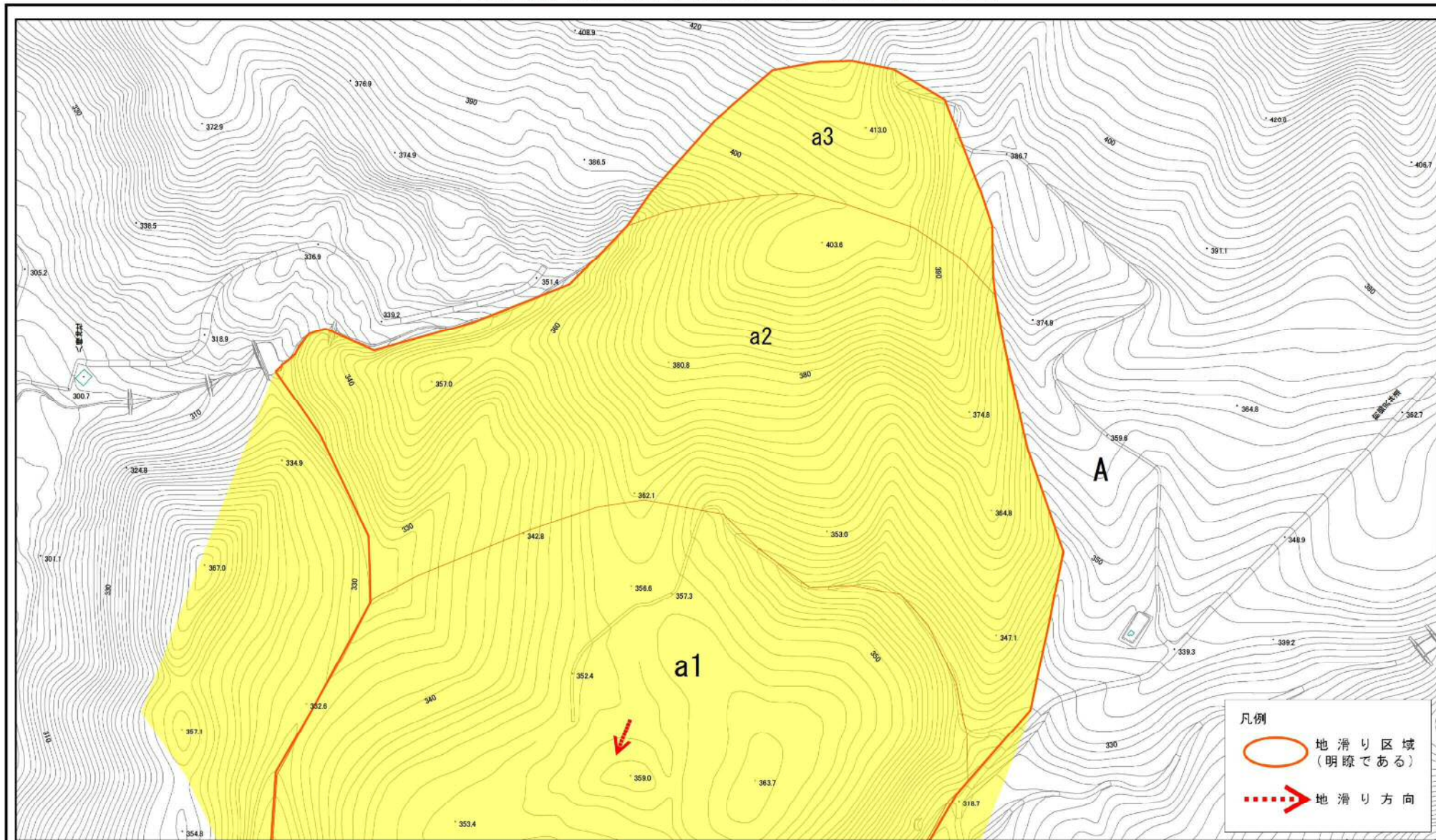
所在地

秋田県仙北市田沢湖田沢字田沢沢口、前郷沢、見附田及び寺下

縮尺

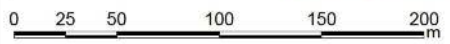
1:2,500

土砂災害警戒区域等の指定の公示に係る図書(その2)



凡例

- 地滑り区域 (明瞭である)
- 地滑り方向



様式-2(地)
土砂災害警戒区域・土砂災害特別警戒区域
区域図

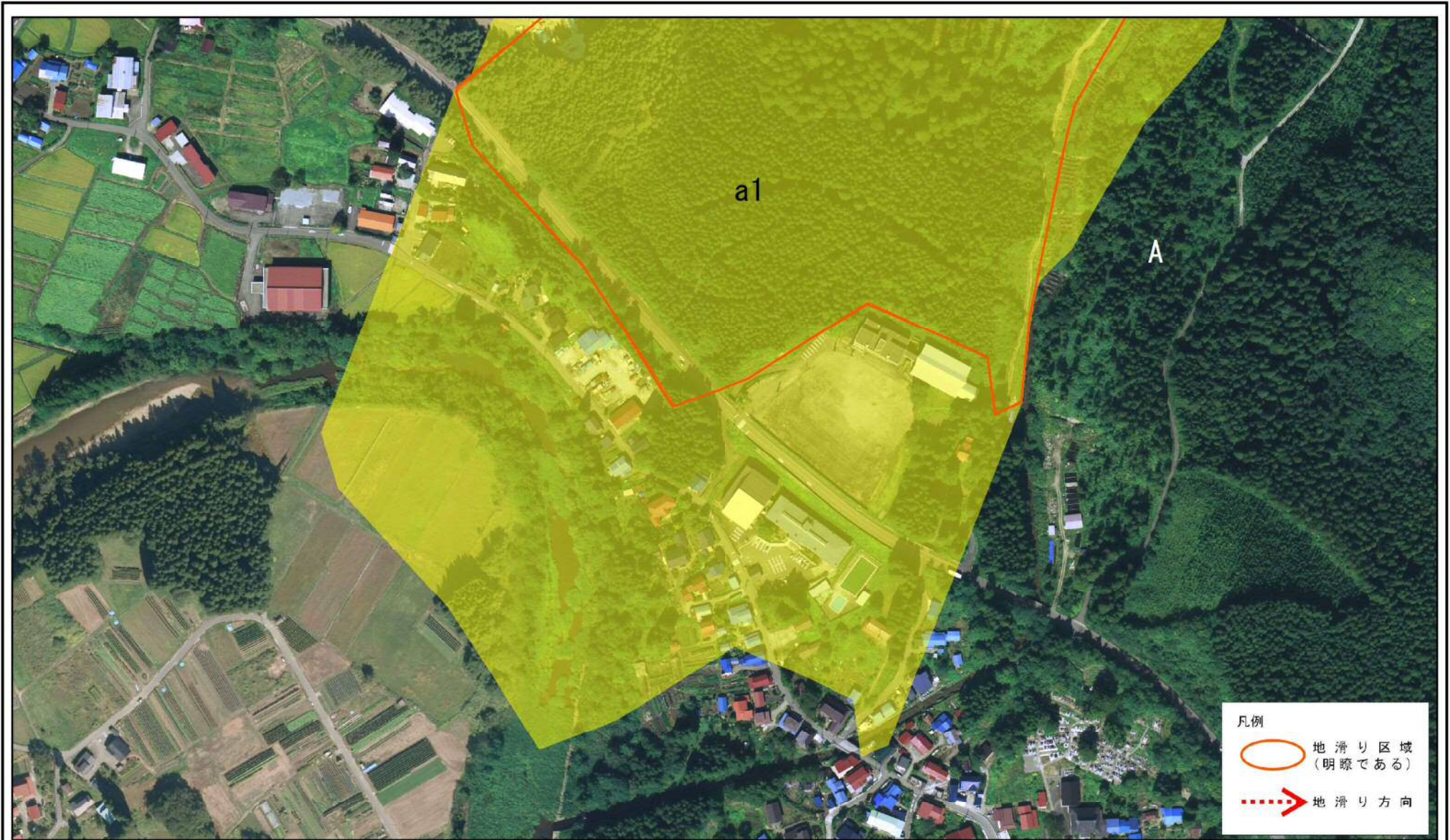
土砂災害防止法施行令第二条の基準に該当する区域(土砂災害警戒区域)

土砂災害防止法施行令第三条の基準に該当する区域(土砂災害特別警戒区域)

N
縮尺
1:2,500

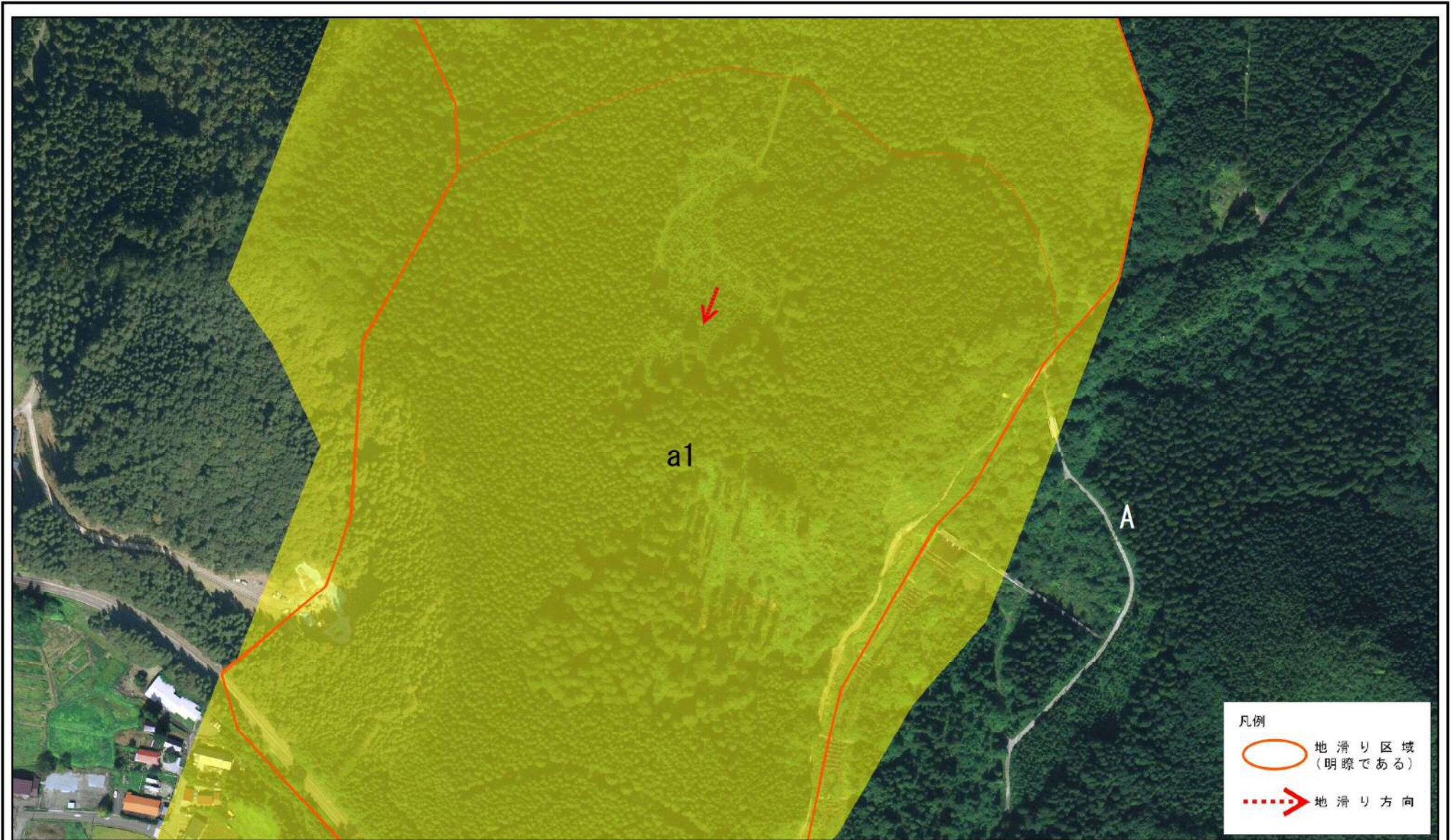
自然現象の種類	地滑り	箇所番号	174	箇所名	下田沢
告示番号	第599号	地滑り区域名	A区域		
告示年月日	平成30年12月25日	所在地	秋田県仙北市田沢湖田沢字田沢沢口、前郷沢、見附田及び寺下		

土砂災害警戒区域等の指定の公示に係る図書(その2)



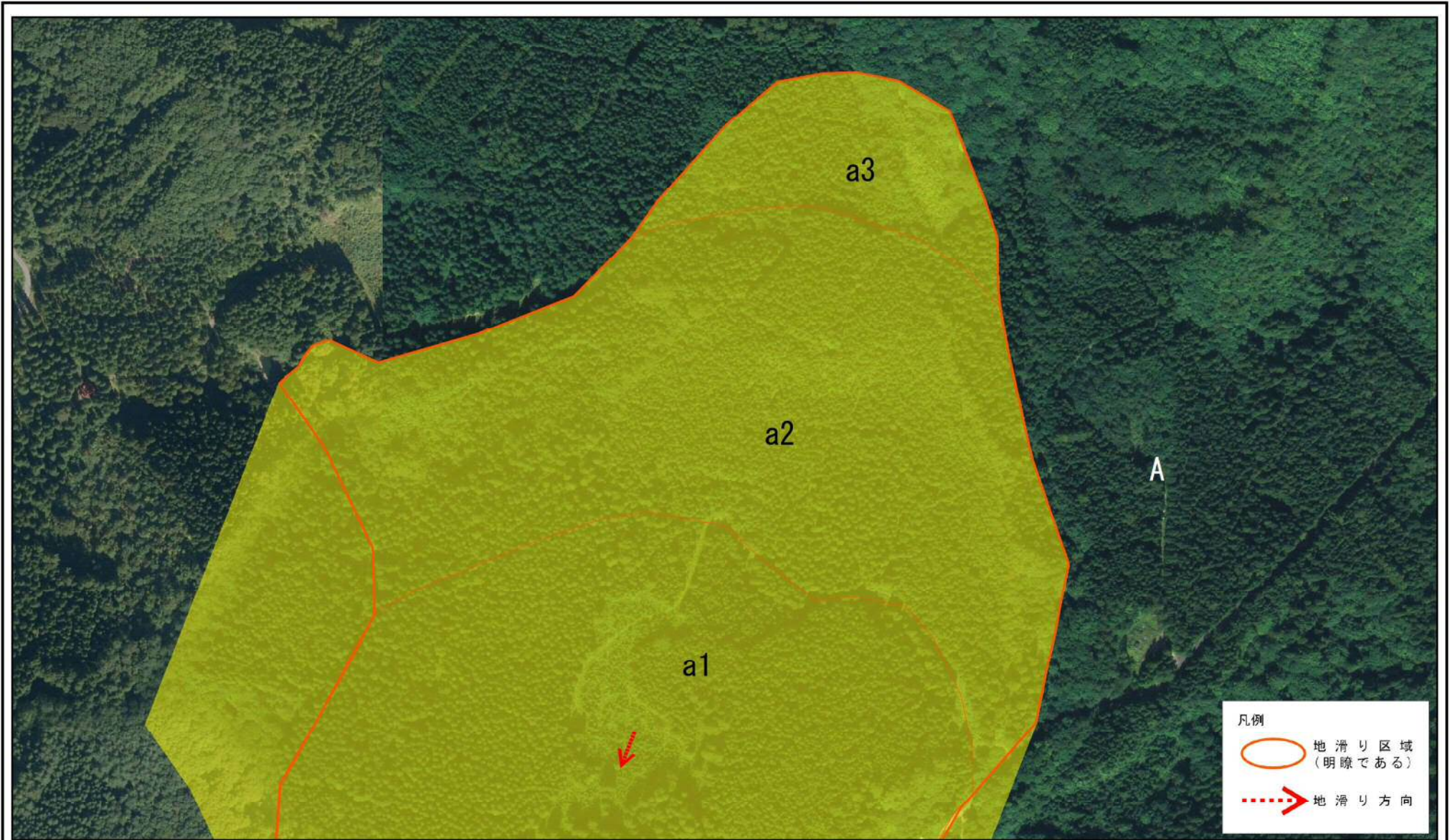
様式-2(地) 土砂災害警戒区域・土砂災害特別警戒区域 区域図	土砂災害防止法施行令第二条の基準に該当する区域(土砂災害警戒区域)		N 縮尺 1:2,500	自然現象の種類 地滑り	箇所番号 174	箇所名 下田沢
	土砂災害防止法施行令第三条の基準に該当する区域(土砂災害特別警戒区域)			告示番号 第599号	地滑り区域名 A区域	
			告示年月日 平成30年12月25日	所在地 秋田県仙北市田沢湖田沢字田沢沢口、前郷沢、見附田及び寺下		

土砂災害警戒区域等の指定の公示に係る図書(その2)



様式-2(地) 土砂災害警戒区域・土砂災害特別警戒区域 区域図	土砂災害防止法施行令第二条の基準に該当する区域(土砂災害警戒区域)		縮尺 1:2,500	自然現象の種類 地滑り	箇所番号 174	箇所名 下田沢	
	土砂災害防止法施行令第三条の基準に該当する区域(土砂災害特別警戒区域)			告示番号 第599号	地滑り区域名 A区域		
				告示年月日 平成30年12月25日	所在地 秋田県仙北市田沢湖田沢字田沢沢口、前郷沢、見附田及び寺下		

土砂災害警戒区域等の指定の公示に係る図書(その2)



様式-2(地) 土砂災害警戒区域・土砂災害特別警戒区域 区域図	土砂災害防止法施行令第二条の基準に該当する区域(土砂災害警戒区域)		N 縮尺 1:2,500	自然現象の種類 地滑り	箇所番号 174	箇所名 下田沢
	土砂災害防止法施行令第三条の基準に該当する区域(土砂災害特別警戒区域)			告示番号 第599号	地滑り区域名 A区域	
	告示年月日 平成30年12月25日	所在地 秋田県仙北市田沢湖田沢字田沢沢口、前郷沢、見附田及び寺下				