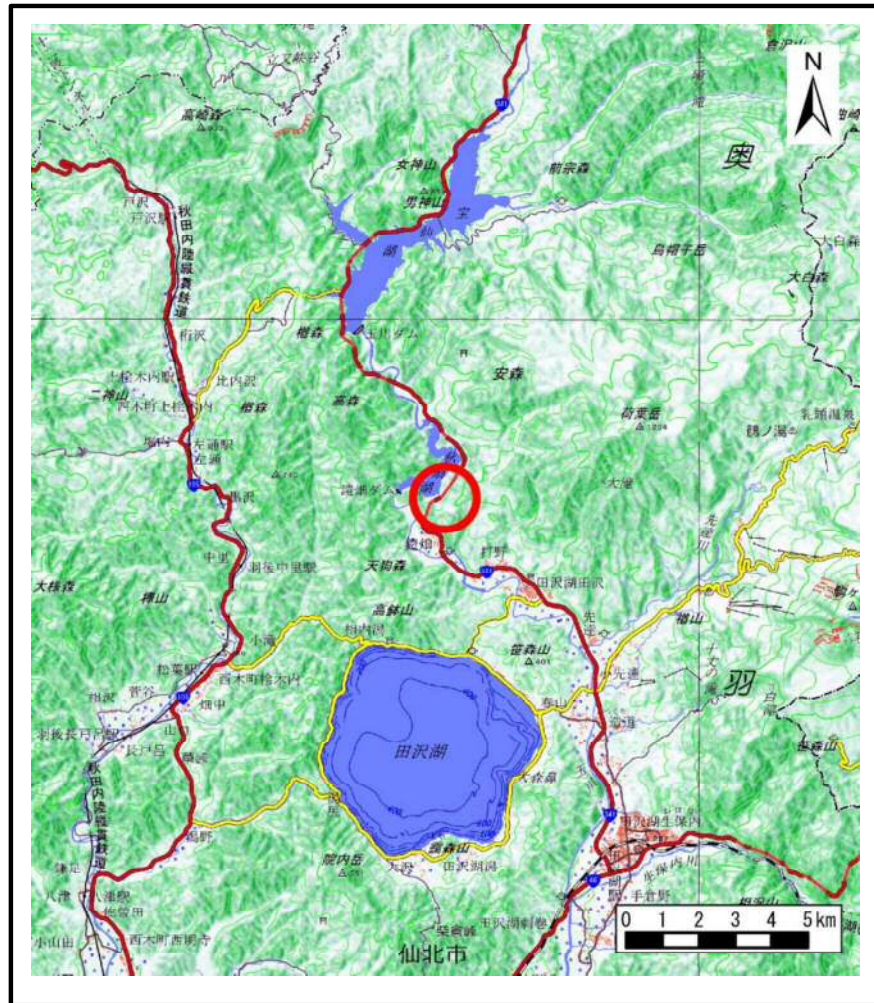
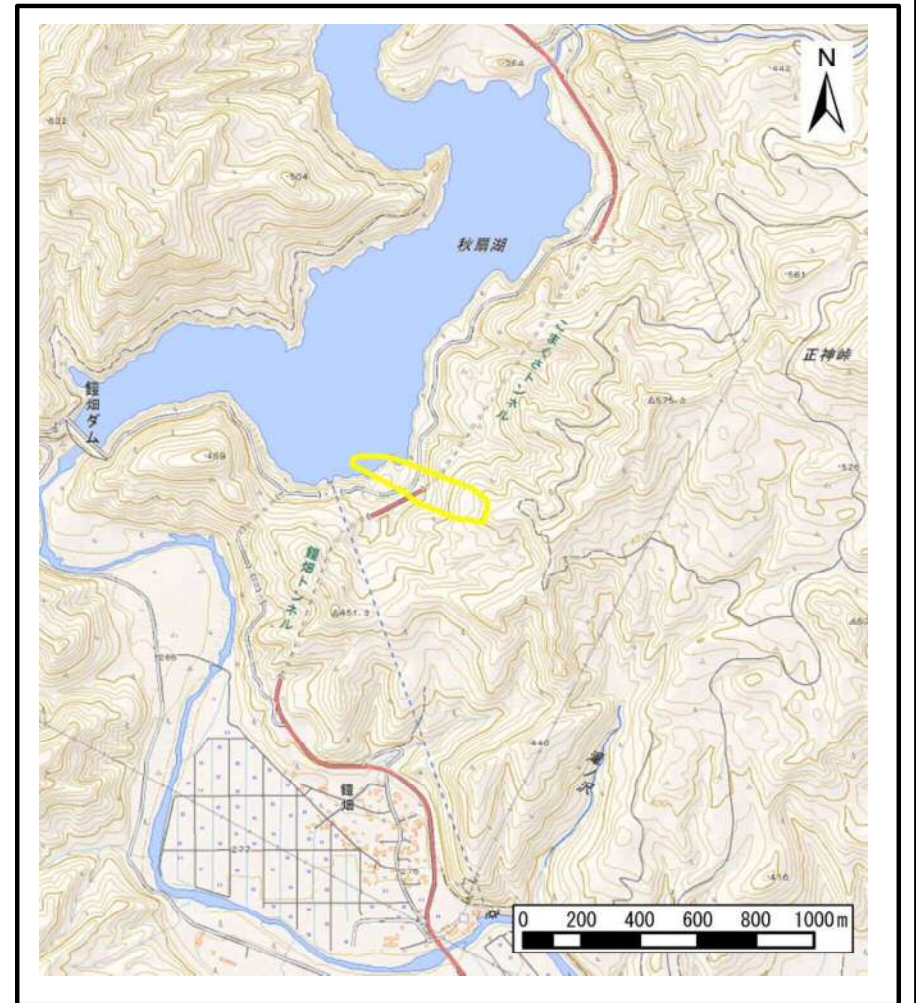


土砂災害警戒区域等の指定の公示に係る図書（その1）



(1/200,000)



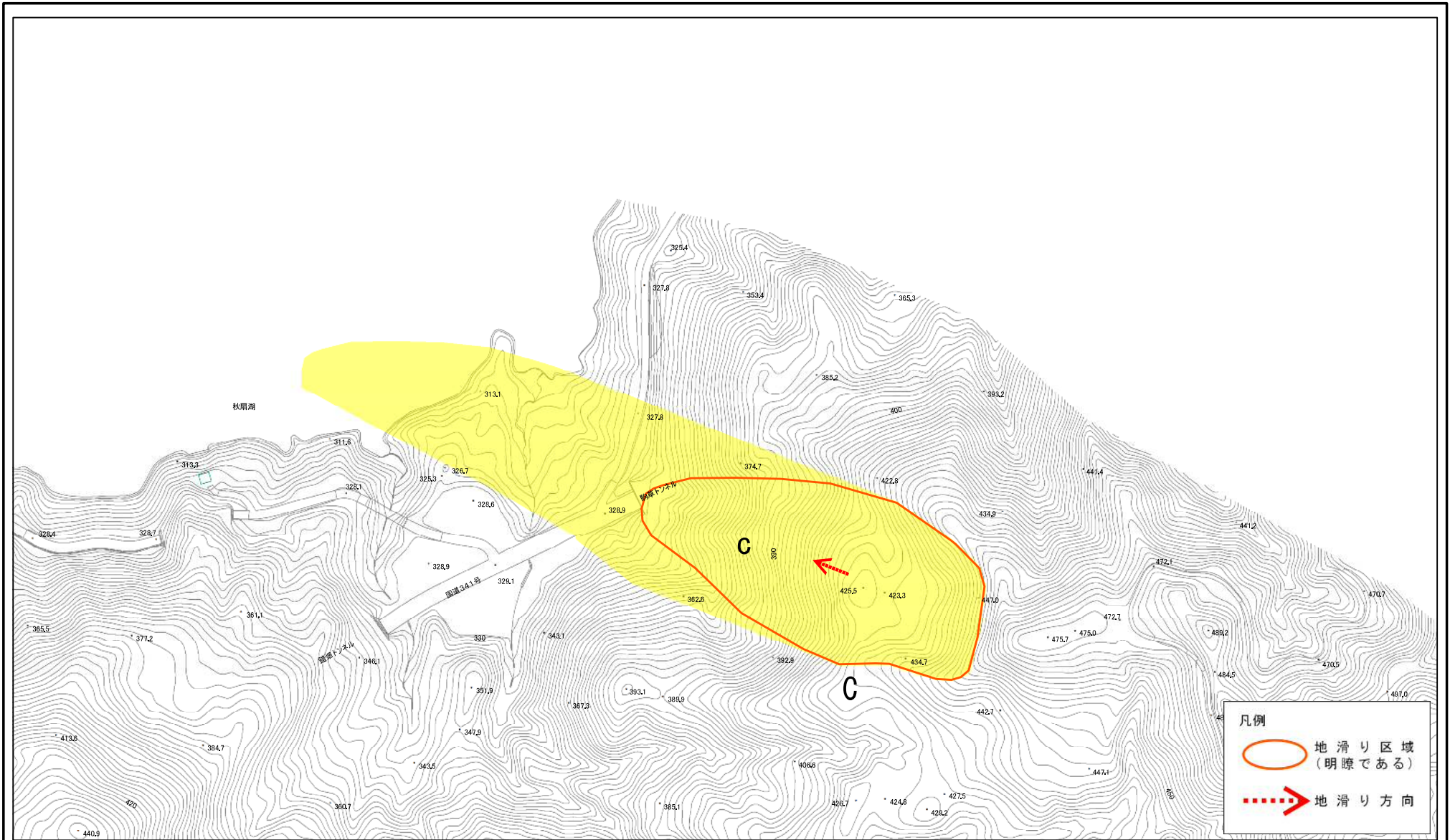
(1/25,000)

様式-1(地)
土砂災害警戒区域・土砂災害特別警戒区域 位置図

自然現象の種類	地滑り
箇所番号	173-3
箇所名	鎧畑3
地滑り区域名	C区域
所在地	秋田県仙北市田沢湖田沢字牛台

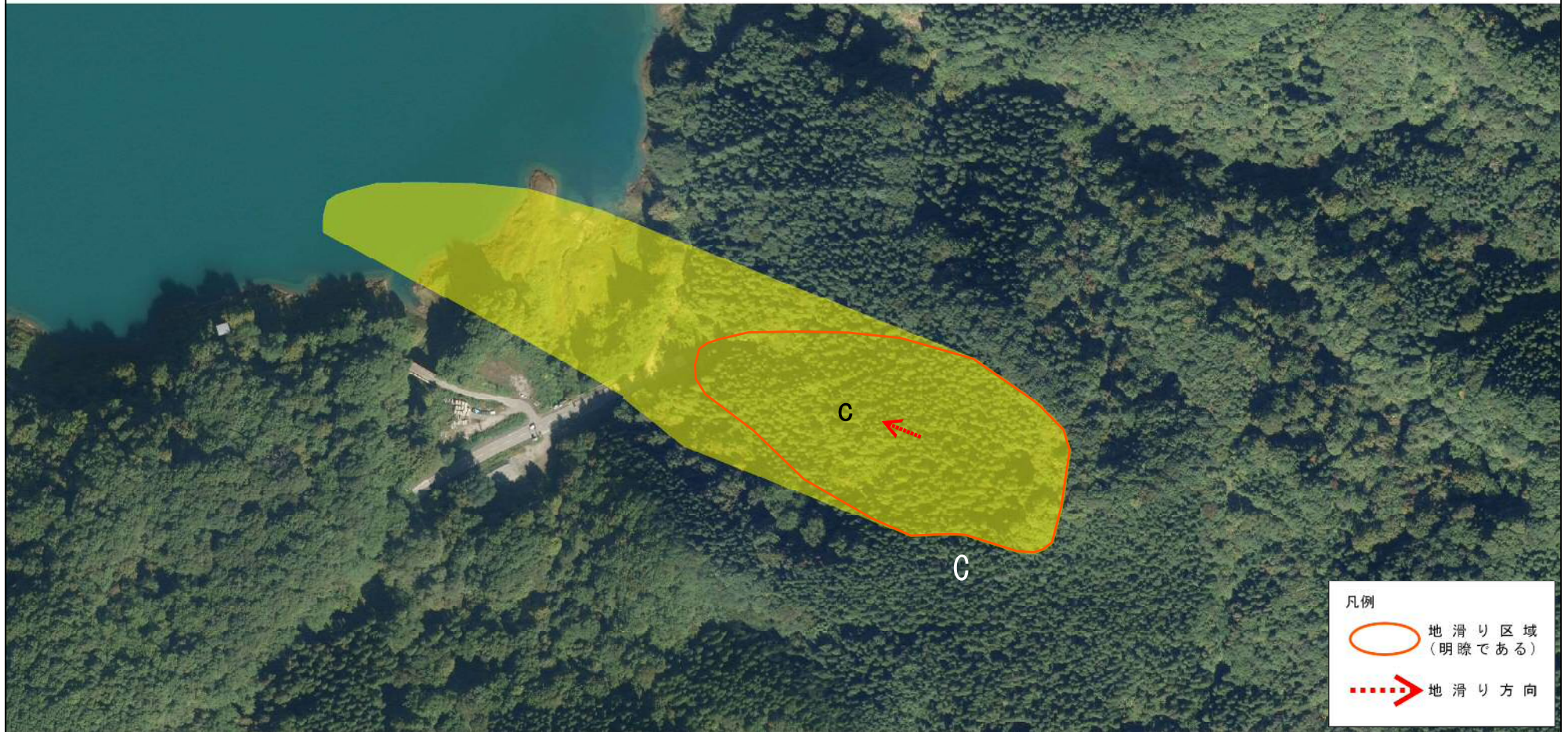
この地図は、国土地理院長の承認を得て、同院発行の電子地形図25000及び電子地形図20万を複製したものである。（承認番号 平29情複、第1026号）

土砂災害警戒区域等の指定の公示に係る図書(その2)



様式一2(地) 土砂災害警戒区域・土砂災害特別警戒区域 区域図	土砂災害防止法施行令第二条の基準に該当する区域(土砂災害警戒区域)		N 縮尺 1:2,500	自然現象の種類	地滑り	箇所番号	173-3	箇所名	釜畑3
	土砂災害防止法施行令第三条の基準に該当する区域(土砂災害特別警戒区域)			告示番号	第599号	地滑り区域名	C区域		
				告示年月日	平成30年12月25日	所在地	秋田県仙北市田沢湖田沢字牛台		

土砂災害警戒区域等の指定の公示に係る図書(その2)



0 25 50 100 150 200
m

様式一2(地)
土砂災害警戒区域・土砂災害特別警戒区域
区域図

土砂災害防止法施行令第二条の基準に該当する区域(土砂災害警戒区域)
土砂災害防止法施行令第三条の基準に該当する区域(土砂災害特別警戒区域)

縮尺
1:2,500

自然現象の種類
告示番号
告示年月日

地滑り
第599号
平成30年12月25日

箇所番号
地滑り区域名
所在地

173-3
C区域
秋田県仙北市田沢湖田沢字牛台

箇所名
鑑畑3