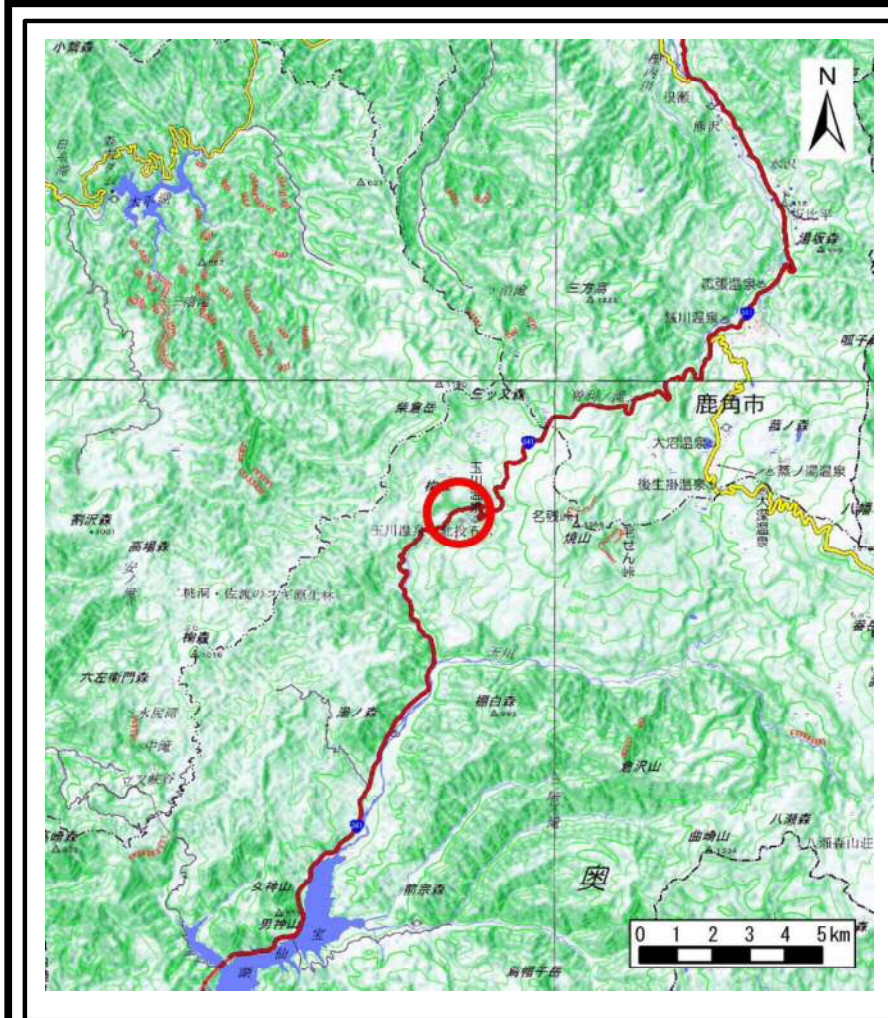
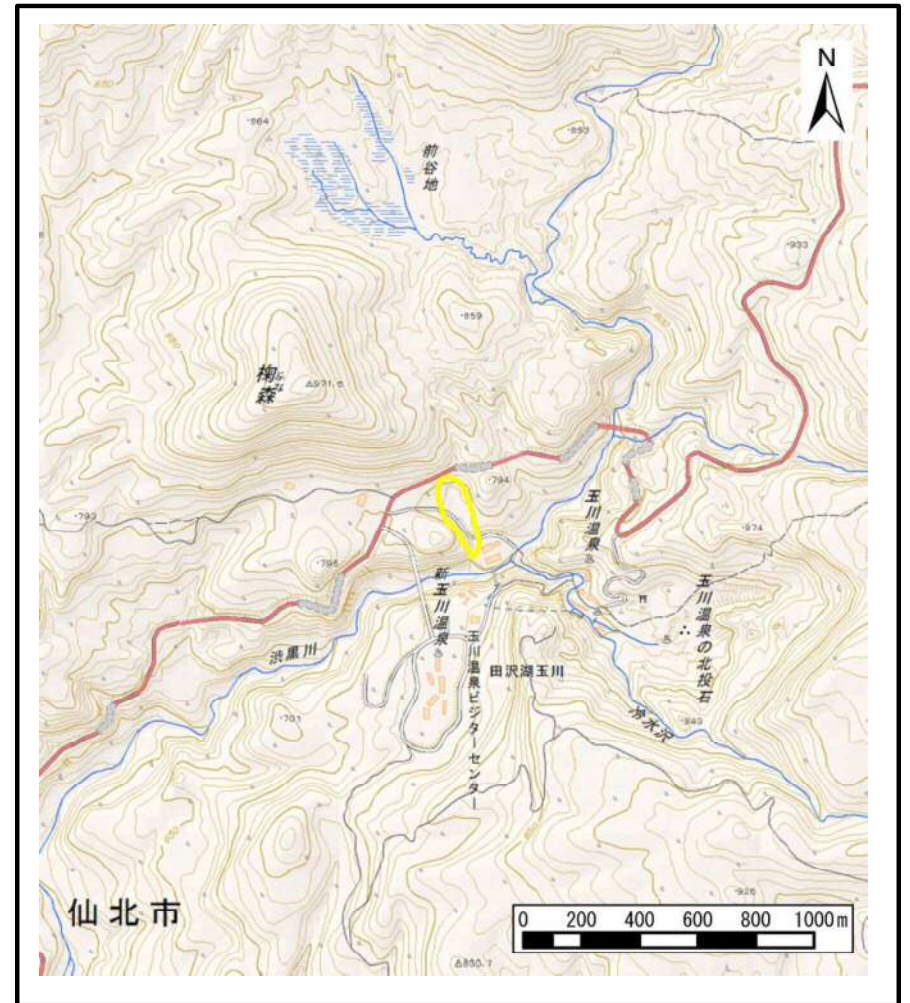


土砂災害警戒区域等の指定の公示に係る図書（その1）



(1/200,000)



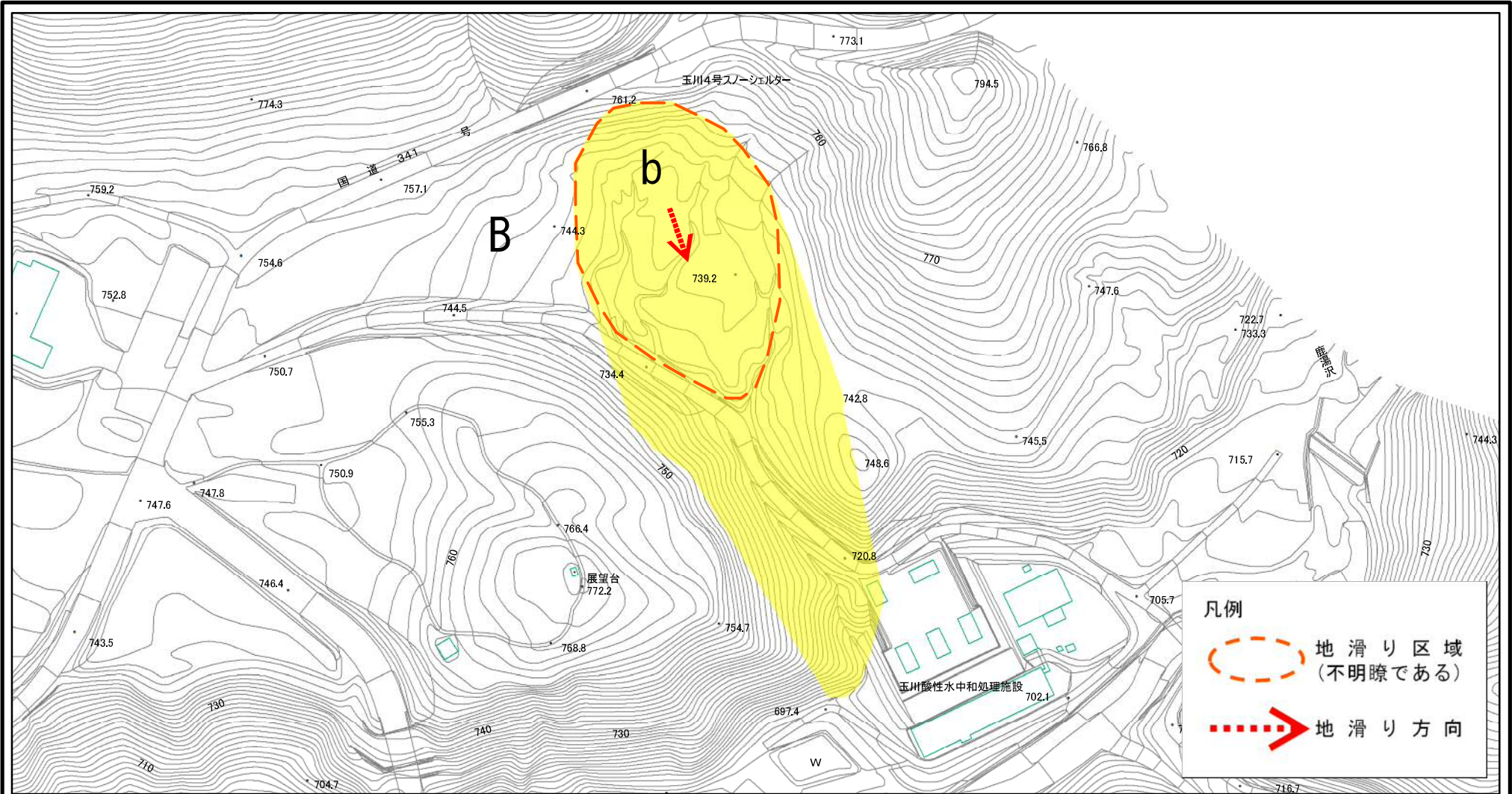
(1/25,000)

様式-1(地)
土砂災害警戒区域・土砂災害特別警戒区域 位置図

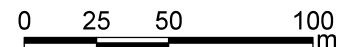
自然現象の種類	地滑り
箇所番号	172-2
箇所名	玉川温泉2
地滑り区域名	B区域
所在地	秋田県仙北市田沢湖玉川字洪黒沢及び洪黒沢国有林

この地図は、国土地理院長の承認を得て、同院発行の電子地形図25000及び電子地形図20万を複製したものである。（承認番号 平29情複、第1026号）

土砂災害警戒区域等の指定の公示に係る図書(その2)

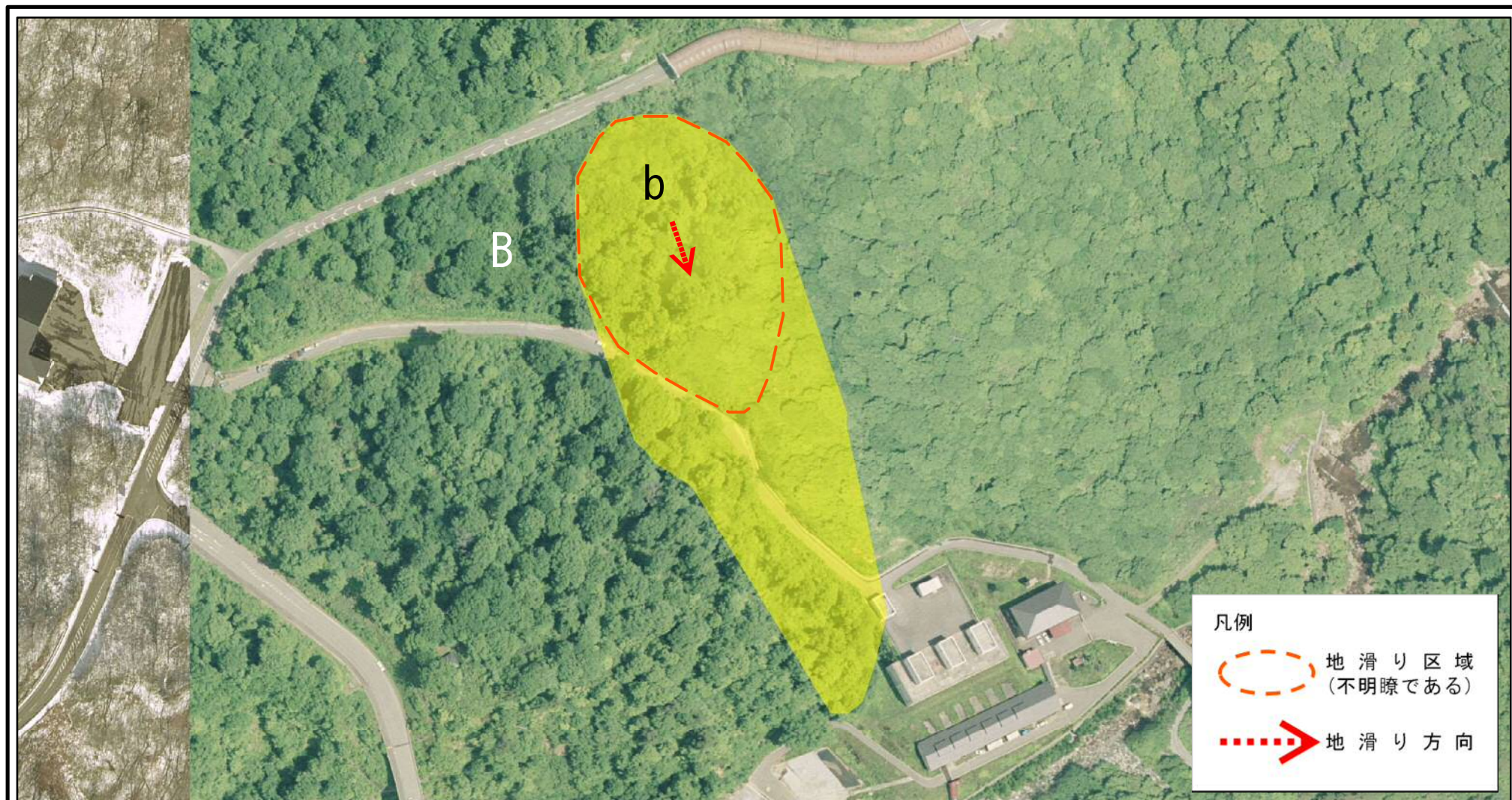


様式一2(地) 土砂災害警戒区域・土砂災害特別警戒区域区域図






土砂災害防止法施行令第二条の基準に該当する区域(土砂災害警戒区域)	 	自然現象の種類	地滑り	箇所番号	172-2	箇所名	玉川温泉2
		告示番号	第599号	地滑り区域名	B区域		
土砂災害防止法施行令第三条の基準に該当する区域(土砂災害特別警戒区域)	 縮尺 1:2,500	告示年月日	平成30年12月25日	所在地	秋田県仙北市田沢湖玉川字渋黒沢及び渋黒沢国有林		

土砂災害警戒区域等の指定の公示に係る図書(その2)



様式一2(地) 土砂災害警戒区域・土砂災害特別警戒区域区域図

0 25 50 100 m

土砂災害防止法施行令第二条の基準に該当する区域(土砂災害警戒区域)			自然現象の種類	地滑り	箇所番号	172-2	箇所名	玉川温泉2
			告示番号	第599号	地滑り区域名	B区域		
土砂災害防止法施行令第三条の基準に該当する区域(土砂災害特別警戒区域)		縮尺 1:2,500	告示年月日	平成30年12月25日	所在地	秋田県仙北市田沢湖玉川字渋黒沢及び渋黒沢国有林		