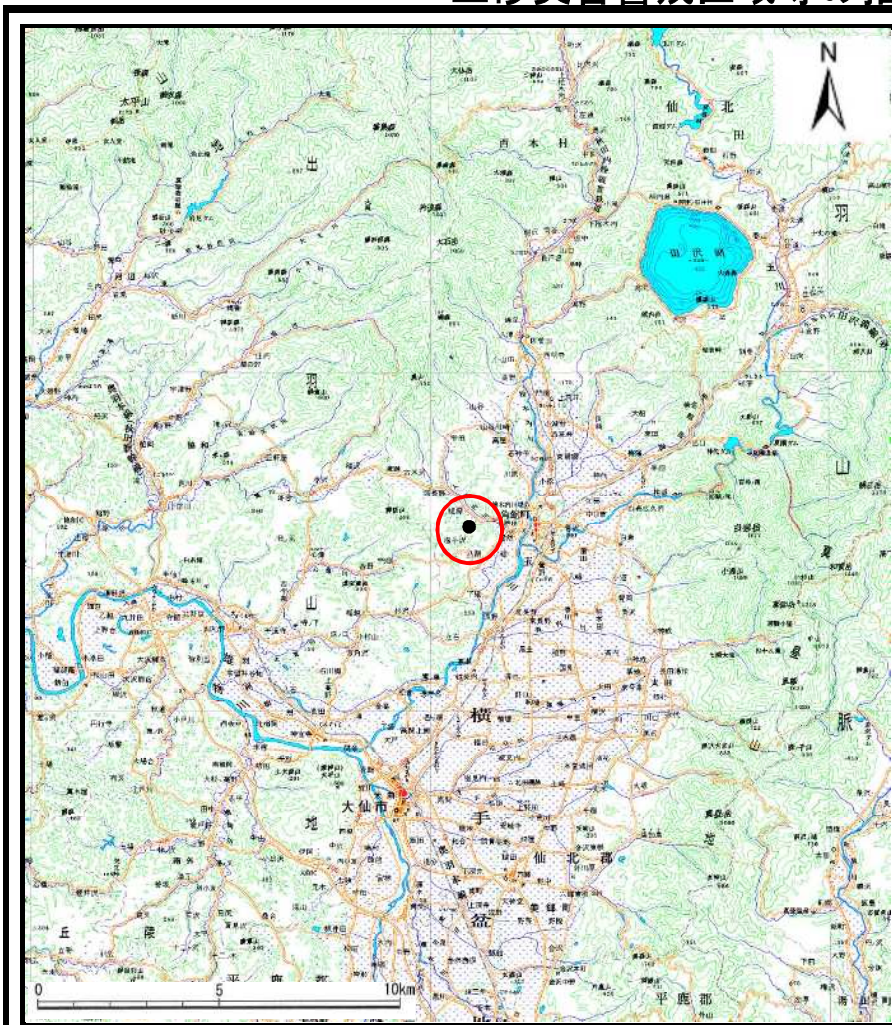
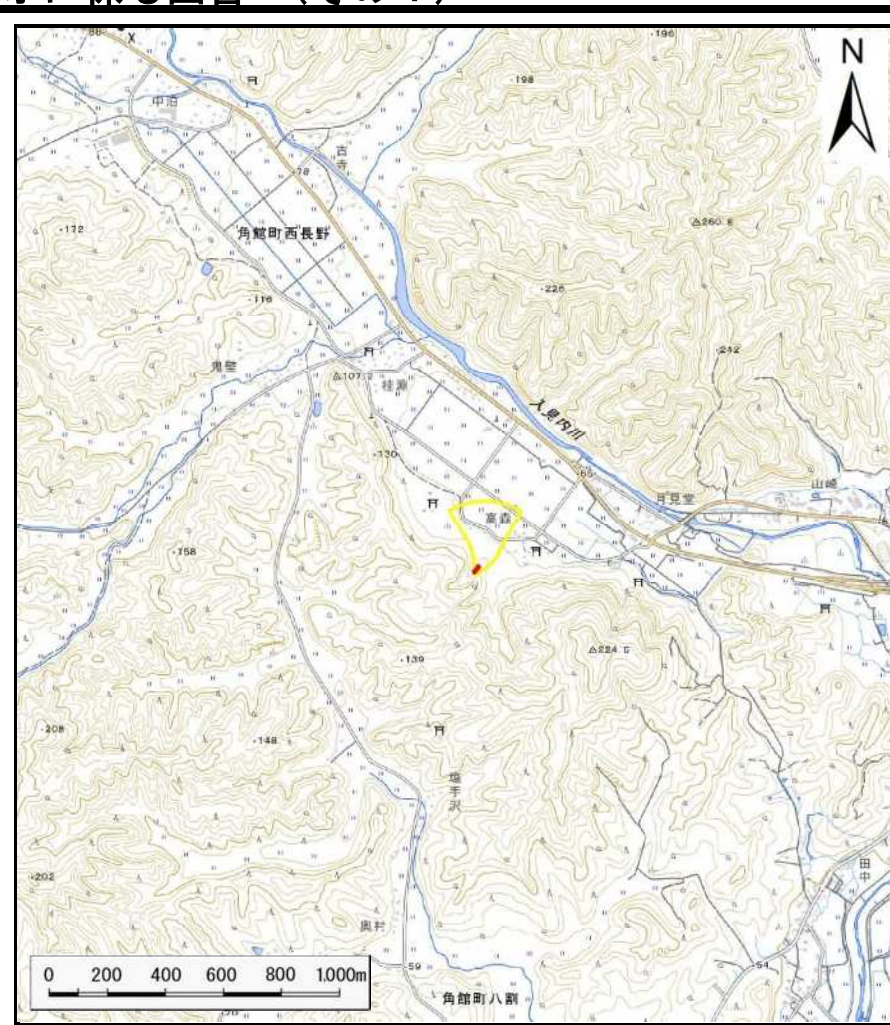


土砂災害警戒区域等の指定の公示に係る図書（その1）



(1/200,000)



(1/25,000)

様式-1(土)

土砂災害警戒区域・土砂災害特別警戒区域 位置図

自然現象の種類

土石流

箇所番号

423-I-016

箇所名

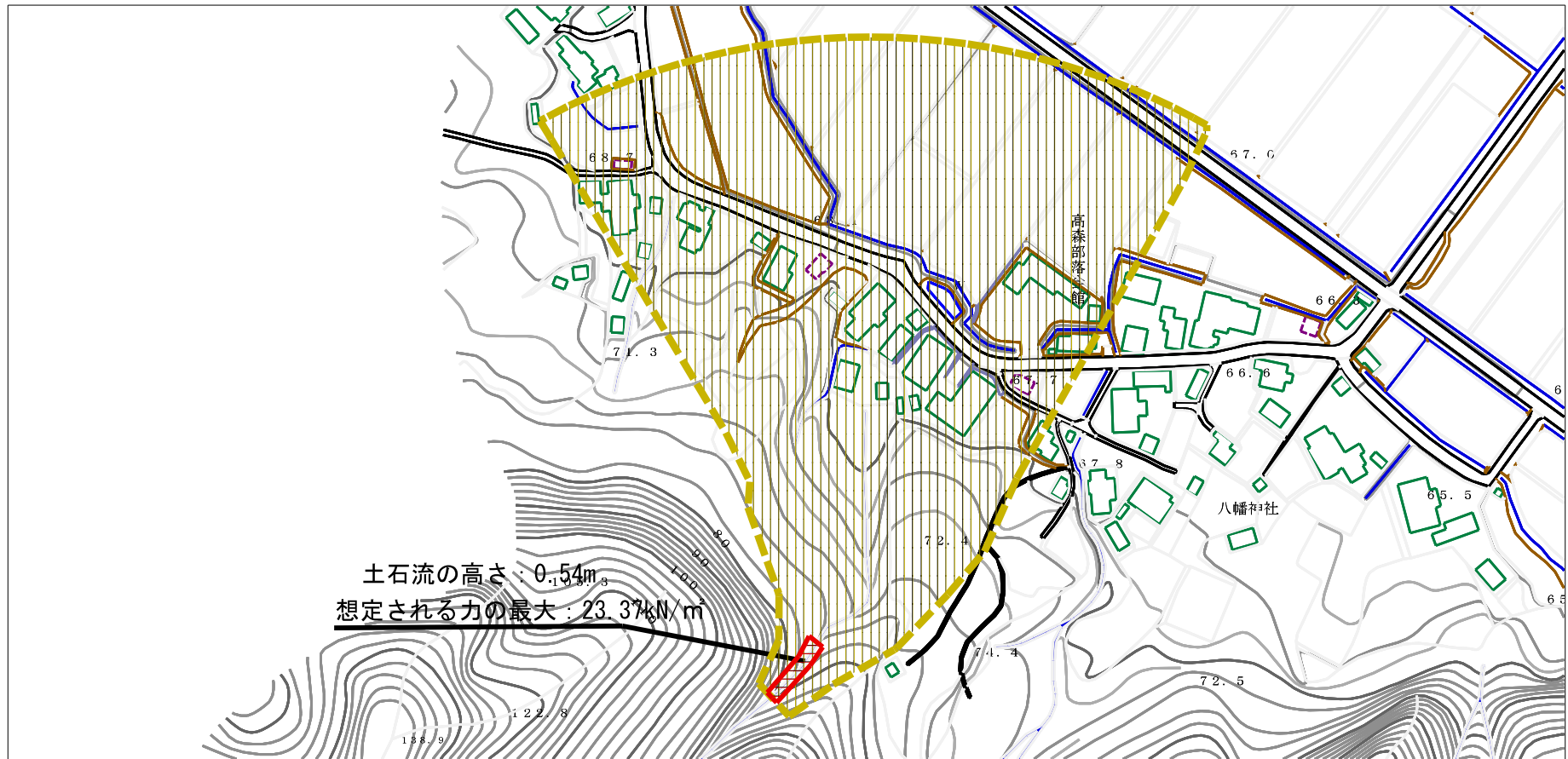
高森沢1

所在地

秋田県仙北市角館町西長野字高森、堂ノ前

この地図は、国土地理院長の承認を得て、同院発行の電子地形図25,000及び電子地形図200,000を複製したものである。(承認番号R1JHf1131)

土石災害警戒区域等の指定の公示に係る図書（その2）



様式-2 (土)

土石災害警戒区域・土石災害特別警戒区域
区域図

土石災害防止法施行令第二条の基準に該当する区域

土石災害防止
法施行令第三
条の基準に該
当する区域

土石流の高さが1mを超える場合、土石等の
移動による力が50kN/m²を超える区域

土石流の高さが1mを超える場合、土石等の
移動による力が50kN/m²以下の区域

それ以外の区域



縮尺
1:2,500

自然現象
の種類

告示番号

告示年月日

土石流

第250号

令和2年6月2日

溪流番号

溪流名

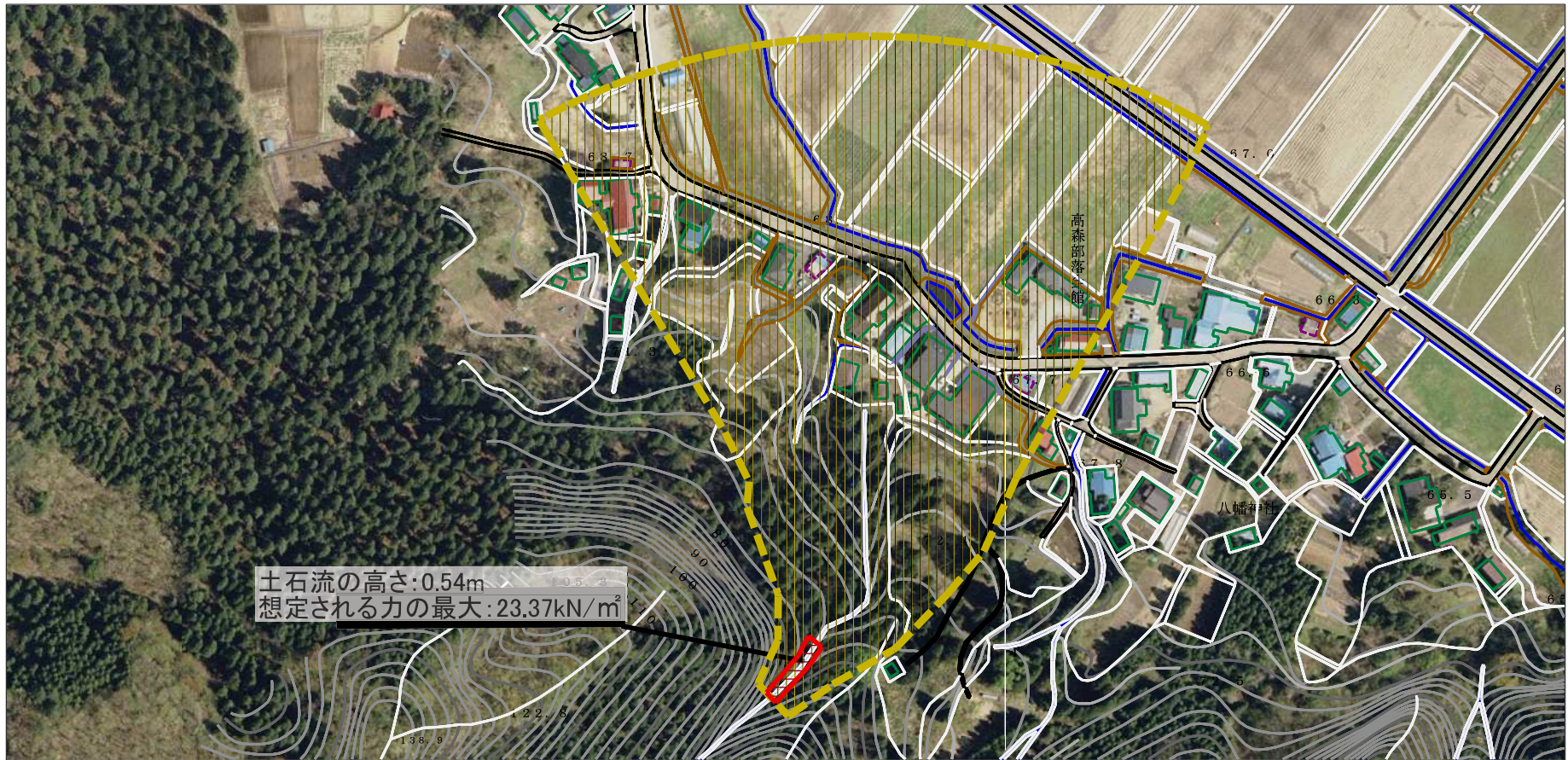
所在地

423-I-016

高森沢1

秋田県仙北市角館町西長野字高森、
堂ノ前

参考資料 (その3)



参考資料

土砂災害防止法施行令第二条の基準に該当する区域	土石流の高さが1mを超える場合、土石等の移動による力が50kN/mを超える区域		N 縮尺 1:2,500	自然現象の種類	土石流	溪流番号	423-I-016
	土石流の高さが1mを超える場合、土石等の移動による力が50kN/m以下の区域			告示番号	第250号	溪流名	高森沢1
	それ以外の区域			告示年月日	令和2年6月2日	所在地	秋田県仙北市角館町西長野字高森、堂ノ前

